

Location de vacances Mer Baltique Appartement



Appartement au 3ème étage, entrée commune, dans un(e) Résidence de 7 étages

Cadre : propice au repos, marin

Capacité : de 1 à 4 personne(s)

Chambre(s) : 2

Pièce(s) : 2

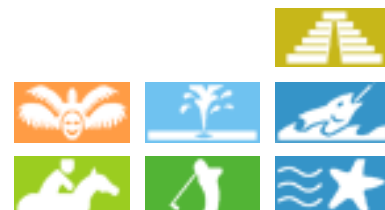
Damp - Schleswig Holstein

Allemagne

Réservation : +49 (0) 43525188 (Allemagne)

N° annonce 56037

www.ihaf.fr



Location de vacances



Appartement au 3ème étage, entrée commune, dans un(e) Résidence de 7 étages

- **Idéal pour tout public, famille**
- **Vue** : panoramique, dégagée, dominante, mer/océan, jardin/parc, port
- **Cadre** : propice au repos, marin
- **Exposition** : Nord-est

Les plus

- **Parking** :
Parking non couvert : 1 place(s) réservée(s), sur le terrain.
- **Avantages** :
Sauna, jacuzzi, table de massage, cabine de bronzage, machine(s) de musculation, table de billard, flipper, table de ping-pong, panier de basket, court de squash, terrain de volley, mini-golf, 1 vélo(s), 1 planche(s) à voile, bateau à moteur, bateau à voile, matériel équestre et chevaux

Privilèges :
Accès direct plage, practice, écurie(s)



port de plaisance

Environnement & localisation



Loisirs

- **Loisirs à moins de 20 km / 12 miles** :
Baignade, Pédalo, plongée sous-marine, plongée en scaphandre, planche à voile, voile, kite surf, golf, tennis, squash, centre équitation, chemin de promenade, sentier côtier/forestier, randonnée, escalade, excursion en bateau, balade en calèche, balade à cheval, mini-golf, rollers/patins à roulette (circuit), skate board (rampe), bowling, volley ball, pêche, pêche à la ligne
- **Encadrement** :
École de voile, école de plongée, école d'équitation
- **Attraits et détente** :
Bar/pub, discothèque, restaurant, parc et jardin, zoo/parc animalier, site historique, musée, théâtre, théâtre d'été, thermes, sauna, centre de remise en forme, centre de beauté, centre de fitness

Environnement

- **Site** :
Piscine chauffée 100m
Mer/océan 100m
Plage de sable 100m
Court de tennis public 200m
Spot de windsurf 100m
Spot de surf 100m
Base nautique 100m
Forêt 800m
Port de plaisance <50m
- **Commodités** :
Garderie 200m
Centre village <50m
Arrêt/station de bus 100m
Location de vélo/VTT <50m
Location de bateau 100m
Location de matériel de plongée 300m
Location linge/blanchisserie <50m
Boulangerie <50m
Petits commerces 100m
Super marché 50m
Salon de coiffure 100m
Cyber café 100m
Poste <50m
Banque 5km
Distributeur automatique de billets <50m
Pharmacie 5km
Médecin 100m
Hôpital 300m
Dispensaire



coin repas



séjour



séjour

Intérieur

- **Capacité d'accueil :**
de 1 à 4 personne(s) (2 adultes, 2 enfant(s))
- **Superficie habitable :**
50m²
- **Agencement intérieur :**
2 pièce(s), 2 chambre(s), cabine nuit, 1 salle (s) de bain, 1 WC, séjour 20m², cuisine indépendante, coin repas, loggia
- **Couchage - lit(s) :**
2 lit(s) double(s), 2 lits jumeaux simple
- **Confort :**
Ascenseur, T.V., chaine hifi, lecteur DVD, téléphone, cable/satellite, armoire, placard, penderie, chauffage central, rideaux, double-vitrage, interphone
- **Equipement ménager :**
Vaisselle/couverts, ustensiles et batterie de cuisine, machine à café électrique, bouilloire électrique, grille-pain, presse-agrumes, cuisinière électrique, micro-ondes, hotte aspirante, réfrigérateur, congélateur, lave-vaisselle, aspirateur, fer à repasser, planche à repasser

Extérieur

- **Installation extérieure :**
Balcon
- **Cadre extérieur :**
Pelouse
- **Equipements extérieurs :**
Table(s) de jardin, chaise(s) de jardin



vue depuis la chambre

Services

- **Linge :**
Draps possible en sus (+6€), Linge de toilette possible en sus (+3€), Linge de maison possible en sus (+1€)
- **Maison :**
Nettoyage de départ, Parking
- **Personnel :**
Blanchisserie possible en sus, Garde d'enfant possible en sus, Soins de beauté possible en sus, Massage possible en sus

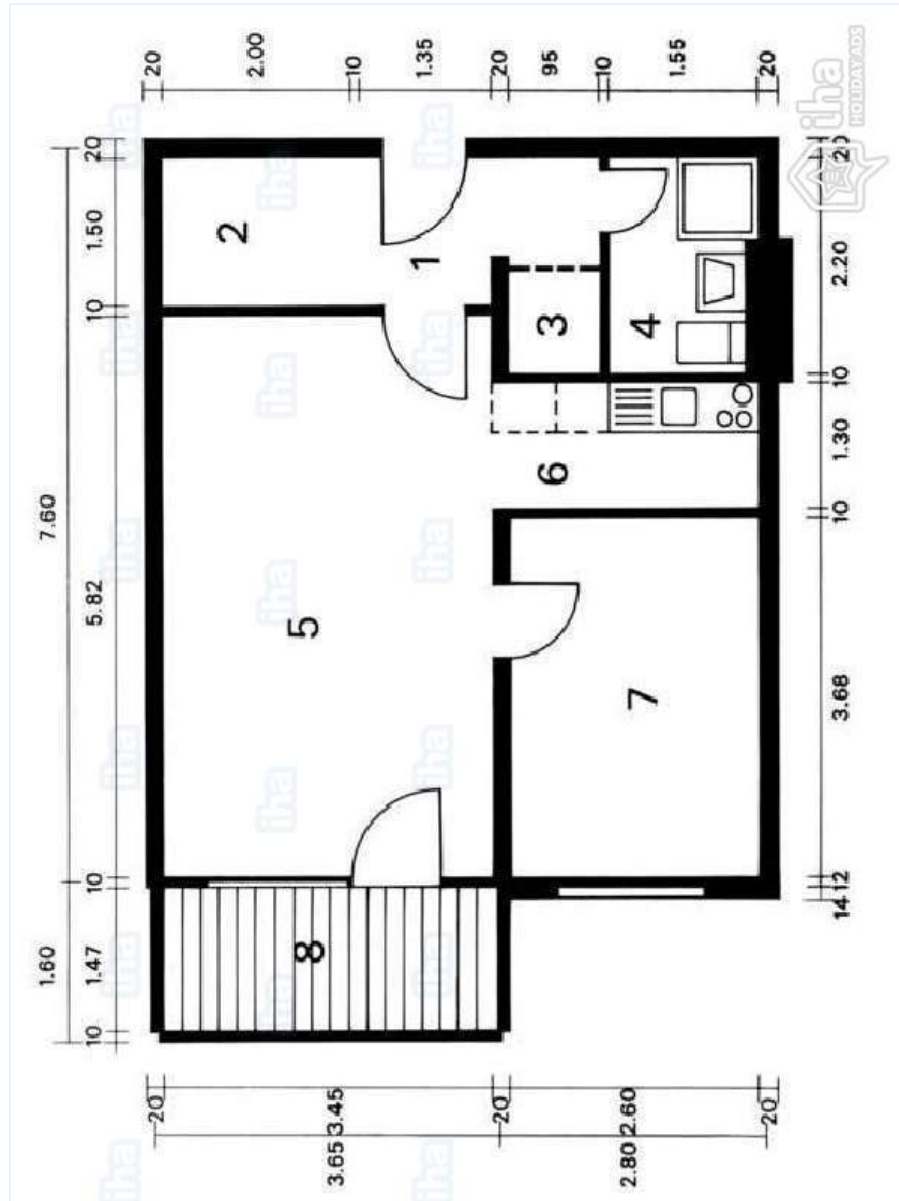
Informations pratiques

- **Informations pratiques**
Enfants bienvenus
Animaux acceptés sous conditions (s'informer auprès du propriétaire)
Location non fumeur, couverture téléphonie mobile
Eau : chaude/froide
Tension électrique : 220-240V / 50Hz
Alimentation électrique : secteur
- **Accueil de personne handicapée**
Accès fauteuil roulant



chambre principale

Plan d'agencement



www.ih.fr

Album photos - 1



port de plaisance



séjour



coin repas



séjour



chambre principale

Album photos - 2



vue depuis la chambre

cuisine



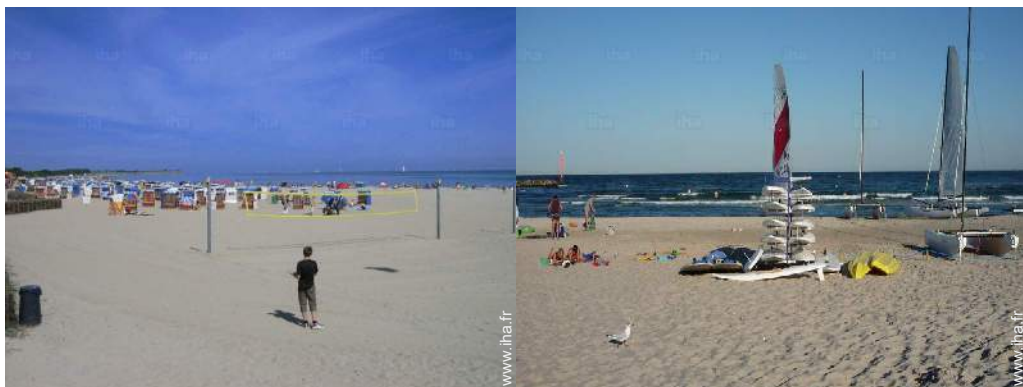
salle(s) de bain

salle(s) de bain



petite chambre

vue depuis la loggia



accès direct plage

loisirs nautiques à proximité

Album photos - 3



voile



voile



aménagement extérieur



vue sur mer



vue sur port



aménagement extérieur



aménagement extérieur

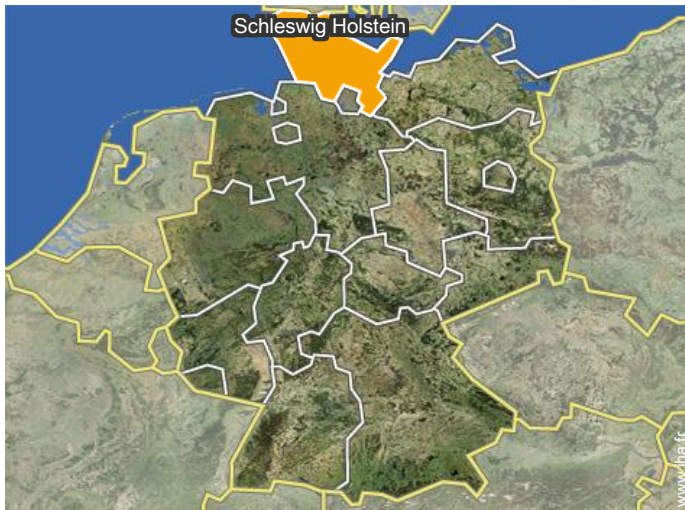


Eté



séjour

Localisation



Localisation & Accès



Coordonnées GPS en degrés, minutes, secondes: Latitude 54°34'54"N - Longitude 10°1'16"E (Hébergement)

Adresse

→ Seeuferweg
24351 Damp

• Autoroute (sortie) A7

→ Büdelsdorf, Schleswig Holstein,
Allemagne
→ Distance : 42km
→ Temps : 40'

• Gare ferroviaire Eckernförde

→ Eckernförde, Schleswig Holstein,
Allemagne
→ Distance : 21km
→ Temps : 30'

• Aéroport Hamburg

→ Hamburg, Land de Hambourg,
Allemagne
→ Distance : 135km

→ Temps : 1h30'

- Eckernförde : (20km)
- Kappeln : (15km)
- Kiel : (49km)

Contact

Langues
parlées



Location de vacances
Damp - Mer Baltique
Appartement

Calendrier des disponibilités - à partir de : octobre 2017

Oct	D	L	Ma	Me	J	V	S	D	L	Ma	Me	J	V	S	D	L	Ma	Me	J	V	S	D	L	Ma							
2017	1	2	3	4	5	6	7	8	9	10	11	12	13	14	15	16	17	18	19	20	21	22	23	24	25	26	27	28	29	30	31

Nov	Me	J	V	S	D	L	Ma	Me	J	V	S	D	L	Ma	Me	J	V	S	D	L	Ma	Me	J							
2017	1	2	3	4	5	6	7	8	9	10	11	12	13	14	15	16	17	18	19	20	21	22	23	24	25	26	27	28	29	30
	-	-	-	-	-	-	-	-	-	-	-	-	-	-	-	-	-	-	-	-	-	-	-	-	-	-	-	-	-	-

Dec	V	S	D	L	Ma	Me	J	V	S	D	L	Ma	Me	J	V	S	D	L	Ma	Me	J	V	S	D							
2017	1	2	3	4	5	6	7	8	9	10	11	12	13	14	15	16	17	18	19	20	21	22	23	24	25	26	27	28	29	30	31
	-	-	-	-	-	-	-	-	-	-	-	-	-	-	-	-	-	-	-	-	-	-	-	-	-	-	-	-	-	-	

Jan	L	Ma	Me	J	V	S	D	L	Ma	Me	J	V	S	D	L	Ma	Me	J	V	S	D	L	Ma	Me							
2018	1	2	3	4	5	6	7	8	9	10	11	12	13	14	15	16	17	18	19	20	21	22	23	24	25	26	27	28	29	30	31
	-	-	-	-	-	-	-	-	-	-	-	-	-	-	-	-	-	-	-	-	-	-	-	-	-	-	-	-	-	-	

Fev	J	V	S	D	L	Ma	Me	J	V	S	D	L	Ma	Me	J	V	S	D	L	Ma	Me							
2018	1	2	3	4	5	6	7	8	9	10	11	12	13	14	15	16	17	18	19	20	21	22	23	24	25	26	27	28
	-	-	-	-	-	-	-	-	-	-	-	-	-	-	-	-	-	-	-	-	-	-	-	-	-	-	-	-

Mar	J	V	S	D	L	Ma	Me	J	V	S	D	L	Ma	Me	J	V	S	D	L	Ma	Me	J	V	S							
2018	1	2	3	4	5	6	7	8	9	10	11	12	13	14	15	16	17	18	19	20	21	22	23	24	25	26	27	28	29	30	31
	-	-	-	-	-	-	-	-	-	-	-	-	-	-	-	-	-	-	-	-	-	-	-	-	-	-	-	-	-	-	

Avr	D	L	Ma	Me	J	V	S	D	L	Ma	Me	J	V	S	D	L	Ma	Me	J	V	S	D	L							
2018	1	2	3	4	5	6	7	8	9	10	11	12	13	14	15	16	17	18	19	20	21	22	23	24	25	26	27	28	29	30
	-	-	-	-	-	-	-	-	-	-	-	-	-	-	-	-	-	-	-	-	-	-	-	-	-	-	-	-	-	-

Mai	Ma	Me	J	V	S	D	L	Ma	Me	J	V	S	D	L	Ma	Me	J	V	S	D	L	Ma	Me	J							
2018	1	2	3	4	5	6	7	8	9	10	11	12	13	14	15	16	17	18	19	20	21	22	23	24	25	26	27	28	29	30	31
	-	-	-	-	-	-	-	-	-	-	-	-	-	-	-	-	-	-	-	-	-	-	-	-	-	-	-	-	-	-	

Juin	V	S	D	L	Ma	Me	J	V	S	D	L	Ma	Me	J	V	S	D	L	Ma	Me	J	V	S							
2018	1	2	3	4	5	6	7	8	9	10	11	12	13	14	15	16	17	18	19	20	21	22	23	24	25	26	27	28	29	30
	-	-	-	-	-	-	-	-	-	-	-	-	-	-	-	-	-	-	-	-	-	-	-	-	-	-	-	-	-	-

Juil	D	L	Ma	Me	J	V	S	D	L	Ma	Me	J	V	S	D	L	Ma	Me	J	V	S	D	L	Ma							
2018	1	2	3	4	5	6	7	8	9	10	11	12	13	14	15	16	17	18	19	20	21	22	23	24	25	26	27	28	29	30	31
	-	-	-	-	-	-	-	-	-	-	-	-	-	-	-	-	-	-	-	-	-	-	-	-	-	-	-	-	-	-	

Moyenne Saison Basse Saison

Location de vacances
Schleswig Holstein - Allemagne
Appartement

10
[Réserver](#)

Calendrier des disponibilités - à partir de : juillet 2018

Août	Me	J	V	S	D	L	Ma	Me	J	V	S	D	L	Ma	Me	J	V	S	D	L	Ma	Me	J	V	S	D	L	Ma	Me	J	V
2018	1	2	3	4	5	6	7	8	9	10	11	12	13	14	15	16	17	18	19	20	21	22	23	24	25	26	27	28	29	30	31
	-	-	-	-	-	-	-	-	-	-	-	-	-	-	-	-	-	-	-	-	-	-	-	-	-	-	-	-	-	-	-

Sep	S	D	L	Ma	Me	J	V	S	D	L	Ma	Me	J	V	S	D	L	Ma	Me	J	V	S	D							
2018	1	2	3	4	5	6	7	8	9	10	11	12	13	14	15	16	17	18	19	20	21	22	23	24	25	26	27	28	29	30
	-	-	-	-	-	-	-	-	-	-	-	-	-	-	-	-	-	-	-	-	-	-	-	-	-	-	-	-	-	-

■ Moyenne Saison ■ Basse Saison

[Mois : Suivant >>](#)

Tarifs de location - Appartement - de 1 à 4 Personne(s)

Tarifs	Nuit	Week-end	Semaine	2 semaines	Mois
■ Basse Saison	43€ > 3	-	-	-	-
■ Moyenne Saison	57€ > 3	-	-	-	-
■ Haute Saison	71€ (Samedi) > 7	-	-	-	-

(Jour d'arrivée) > Minimum Nuit

[Réserver](#)

Conditions de réservations

• **Réservation**

→ Versement à la réservation :
25% du montant de la location

• **Location**

→ Charges en sus
→ Forfait ménage départ en sus : 50€
→ Prévoir supplément pour :
- animaux
- lit(s) supplémentaire(s)

[▶ Réserver](#)

[▶ Contacter le propriétaire](#)

Modes de paiement acceptés

• Mandat postal international • Virement
bancaire • MasterCard/EuroCard •
Espèces

Contactez directement les propriétaires

www.ihaf.fr
N° annonce
56037
>> [Réserver](#) <<

Contact

Langues
parlées



N° annonce 56037

www.ihaf.fr

