

# Location de vacances Estuaire du Tage Villa



**Villa**, individuel(le), de 2 étages, entrée individuelle, dans un(e) Propriété privée

Cadre : calme, champêtre

Capacité : de 2 à 8 personne(s)

Chambre(s) : 3

Pièce(s) : 5

Costa de Caparica - District de Setúbal - Lisbonne et Vallée du Tage  
Portugal

N° annonce 48699

[www.iha.fr](http://www.iha.fr)



### Location de vacances



Villa, individuel(le), de 2 étages, entrée individuelle, dans un(e) Propriété privée

- **Vue :** sans vis à vis, campagne, piscine, jardin/parc, cour, rue/avenue
- **Cadre :** calme, champêtre
- **Exposition :** Sud-ouest

### Les plus

- **Piscine :**  
Piscine dans la résidence, rectangulaire (longueur 8m, largeur 4m), accès par échelle (ouverte du '01 juin' au '01 octobre')
- **Parking :**  
Parking couvert : 2 abri voiture. Parking non couvert



la propriété

### Environnement & localisation



Mer

#### Environnement

- **Site :**  
Plage de sable 1,5km  
Plage de naturisme 2km  
Falaise 500m  
Forêt 500m
- **Commodités :**  
Centre village 800m  
Liaison bus plage 300m  
Traiteur 300m  
Petits commerces 300m  
Banque 800m  
Distributeur automatique de billets 800m  
Pharmacie 800m  
Hôpital 10km



chambre principale



Villa



vue depuis le balcon

### Intérieur

- **Capacité d'accueil :**  
de 2 à 8 personne(s)
- **Superficie habitable :**  
200m<sup>2</sup>
- **Agencement intérieur :**  
5 pièce(s), 3 chambre(s), 3 salle(s) de bain, cuisine indépendante, salle à manger, salon télévision
- **Couchage - lit(s) :**  
2 lit(s) double(s), 2 lit(s) simple(s), 1 possibilité couchage(s) supplémentaire(s)
- **Confort :**  
T.V., penderie, douche massante, chauffage électrique, double-vitrage, volets roulants
- **Equipement ménager :**  
Vaisselle/couverts, ustensiles et batterie de cuisine, cuisinière à gaz, four, micro-ondes, réfrigérateur, congélateur, lave-vaisselle, lave-linge

### Extérieur

- **Superficie du terrain :**  
< 100m<sup>2</sup>
- **Installation extérieure :**  
Balcon
- **Cadre extérieur :**  
Cour privée, jardin
- **Equipements extérieurs :**  
Barbecue, table(s) de jardin, chaise(s) de jardin, parasol, chaise(s) longue(s), douche extérieure



lit(s) double(s)

### Services

- **Linge :**  
Draps, Linge de toilette, Couverture(s), Couette(s), Oreiller(s)
- **Maison :**  
Nettoyage de départ

### Informations pratiques

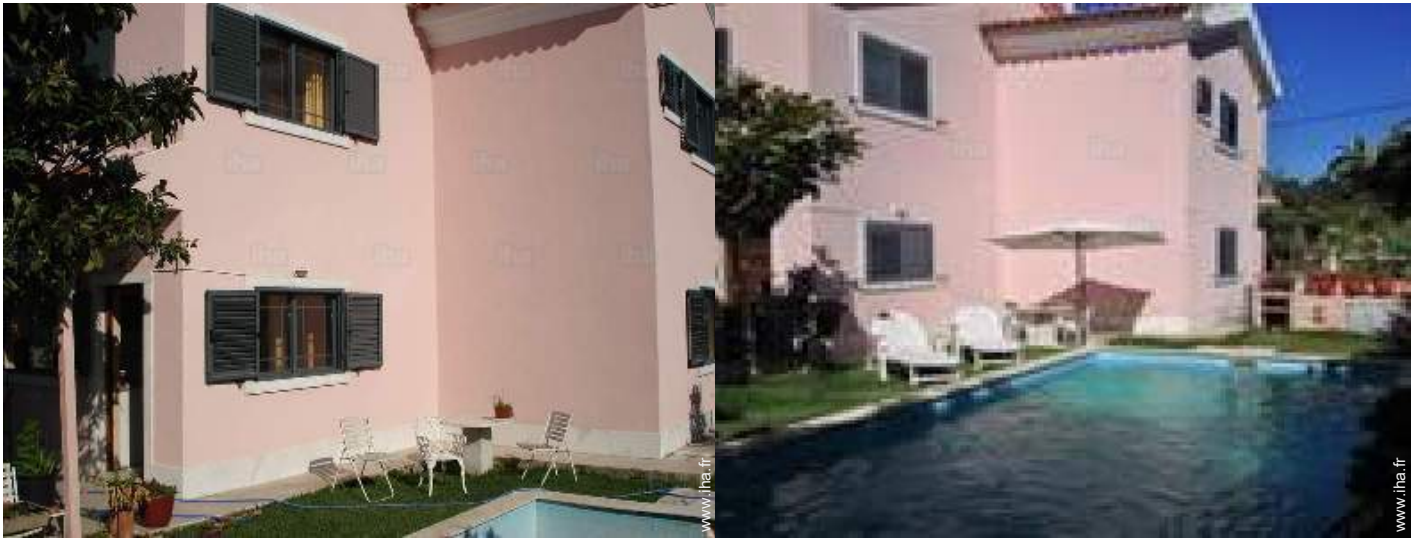
- **Informations pratiques**  
Enfants bienvenus  
Animaux acceptés  
Présence sur place : animaux de ferme  
Couverture téléphonie mobile, transport personnel souhaitable  
Eau : chaude/froide  
Tension électrique : 220-240V / 50Hz
- **Accueil de personne handicapée**  
Accès fauteuil roulant



salle(s) de bain



Album photos - 1



la propriété



Villa



chambre principale



vue depuis le balcon



salle(s) de bain

Album photos - 2



lit(s) double(s)



lit(s) double(s)



chambre d'ami



salle(s) de bain



cuisine



cuisine



salon télévision



salon télévision



salle(s) de bain



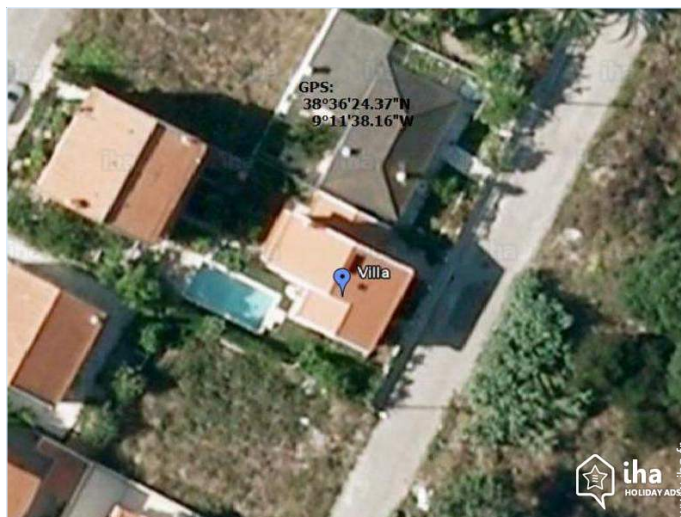
Parking



vue sur piscine



### Plan d'accès



### Localisation & Accès



Coordonnées GPS en degrés, minutes, secondes: Latitude 38°36'24.37"N - Longitude 9°11'38.16"O (Hébergement)

#### Adresse

→ Rua Gonçalo  
Velho Cabral  
2825 Costa de Caparica

#### • Aéroport Lisbon Portela

→ Lisbonne, District de Lisbonne, Lisbonne  
et Vallée du Tage, Portugal  
→ Distance : 34km  
→ Temps : 30'

#### • Gare ferroviaire Lisboa Santa Apolónia

→ Lisbonne, District de Lisbonne, Lisbonne  
et Vallée du Tage, Portugal  
→ Distance : 34km  
→ Temps : 30'

#### • Autoroute (sortie) A2

→ Almada, District de Setúbal, Lisbonne et  
Vallée du Tage, Portugal  
→ Distance : 12km  
→ Temps : 15'

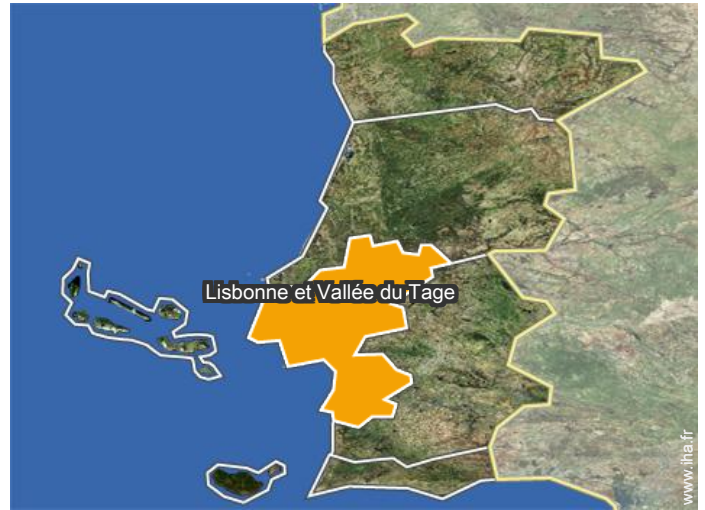
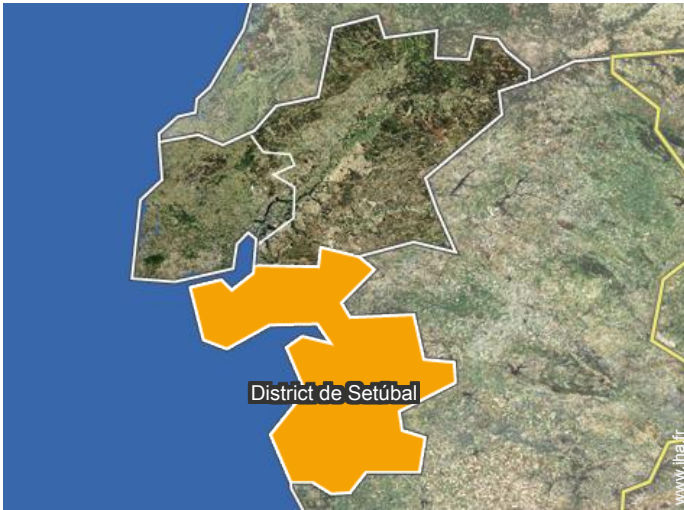
- Almada : (15km)
- Lisbonne : (30km)
- Setúbal : (30km)

### Contact

Langues  
parlées



Localisation



# Location de vacances Estuaire du Tage - Portugal Villa

## Calendrier des disponibilités - à partir de : novembre 2018

Nov	J	V	S	D	L	Ma	Me	J	V	S	D	L	Ma	Me	J	V	S	D	L	Ma	Me	J	V	S	D	L	Ma	Me	J	V
2018	1	2	3	4	5	6	7	8	9	10	11	12	13	14	15	16	17	18	19	20	21	22	23	24	25	26	27	28	29	30
																				-	-	-	-	-	-	-	-	-	-	-

Dec	S	D	L	Ma	Me	J	V	S	D	L	Ma	Me	J	V	S	D	L	Ma	Me	J	V	S	D	L	Ma	Me	J	V	S	D	L
2018	1	2	3	4	5	6	7	8	9	10	11	12	13	14	15	16	17	18	19	20	21	22	23	24	25	26	27	28	29	30	31
	-	-	-	-	-	-	-	-	-	-	-	-	-	-	-	-	-	-	-	-	-	-	-	-	-	-	-	-	-	-	

Jan	Ma	Me	J	V	S	D	L	Ma	Me	J	V	S	D	L	Ma	Me	J	V	S	D	L	Ma	Me	J	V	S	D	L	Ma	Me	J
2019	1	2	3	4	5	6	7	8	9	10	11	12	13	14	15	16	17	18	19	20	21	22	23	24	25	26	27	28	29	30	31
	-	-	-	-	-	-	-	-	-	-	-	-	-	-	-	-	-	-	-	-	-	-	-	-	-	-	-	-	-	-	

Fev	V	S	D	L	Ma	Me	J	V	S	D	L	Ma	Me	J	V	S	D	L	Ma	Me	J							
2019	1	2	3	4	5	6	7	8	9	10	11	12	13	14	15	16	17	18	19	20	21	22	23	24	25	26	27	28
	-	-	-	-	-	-	-	-	-	-	-	-	-	-	-	-	-	-	-	-	-	-	-	-	-	-	-	-

Mar	V	S	D	L	Ma	Me	J	V	S	D	L	Ma	Me	J	V	S	D	L	Ma	Me	J	V	S	D	L	Ma	Me	J	V	S	D
2019	1	2	3	4	5	6	7	8	9	10	11	12	13	14	15	16	17	18	19	20	21	22	23	24	25	26	27	28	29	30	31
	-	-	-	-	-	-	-	-	-	-	-	-	-	-	-	-	-	-	-	-	-	-	-	-	-	-	-	-	-	-	-

Avr	L	Ma	Me	J	V	S	D	L	Ma	Me	J	V	S	D	L	Ma	Me	J	V	S	D	L	Ma	Me	J	V	S	D	L	Ma
2019	1	2	3	4	5	6	7	8	9	10	11	12	13	14	15	16	17	18	19	20	21	22	23	24	25	26	27	28	29	30
	-	-	-	-	-	-	-	-	-	-	-	-	-	-	-	-	-	-	-	-	-	-	-	-	-	-	-	-	-	-

Mai	Me	J	V	S	D	L	Ma	Me	J	V	S	D	L	Ma	Me	J	V	S	D	L	Ma	Me	J	V	S	D	L	Ma	Me	J	V
2019	1	2	3	4	5	6	7	8	9	10	11	12	13	14	15	16	17	18	19	20	21	22	23	24	25	26	27	28	29	30	31
	-	-	-	-	-	-	-	-	-	-	-	-	-	-	-	-	-	-	-	-	-	-	-	-	-	-	-	-	-	-	

Juin	S	D	L	Ma	Me	J	V	S	D	L	Ma	Me	J	V	S	D	L	Ma	Me	J	V	S	D	L	Ma	Me	J	V	S	D
2019	1	2	3	4	5	6	7	8	9	10	11	12	13	14	15	16	17	18	19	20	21	22	23	24	25	26	27	28	29	30
	-	-	-	-	-	-	-	-	-	-	-	-	-	-	-	-	-	-	-	-	-	-	-	-	-	-	-	-	-	-

Juil	L	Ma	Me	J	V	S	D	L	Ma	Me	J	V	S	D	L	Ma	Me	J	V	S	D	L	Ma	Me	J	V	S	D	L	Ma	Me
2019	1	2	3	4	5	6	7	8	9	10	11	12	13	14	15	16	17	18	19	20	21	22	23	24	25	26	27	28	29	30	31
	-	-	-	-	-	-	-	-	-	-	-	-	-	-	-	-	-	-	-	-	-	-	-	-	-	-	-	-	-	-	

Août	J	V	S	D	L	Ma	Me	J	V	S	D	L	Ma	Me	J	V	S	D	L	Ma	Me	J	V	S	D	L	Ma	Me	J	V	S
2019	1	2	3	4	5	6	7	8	9	10	11	12	13	14	15	16	17	18	19	20	21	22	23	24	25	26	27	28	29	30	31
	-	-	-	-	-	-	-	-	-	-	-	-	-	-	-	-	-	-	-	-	-	-	-	-	-	-	-	-	-	-	



Location de vacances  
District de Setúbal - Lisbonne et Vallée du Tage  
**Villa**

9

[Réserver](#)





Calendrier des disponibilités - à partir de : août 2019

Sep	D	L	Ma	Me	J	V	S	D	L	Ma	Me	J	V	S	D	L	Ma	Me	J	V	S	D	L	Ma	Me	J	V	S	D	L
2019	1	2	3	4	5	6	7	8	9	10	11	12	13	14	15	16	17	18	19	20	21	22	23	24	25	26	27	28	29	30
-	-	-	-	-	-	-	-	-	-	-	-	-	-	-	-	-	-	-	-	-	-	-	-	-	-	-	-	-	-	

Oct	Ma	Me	J	V	S	D	L	Ma	Me	J	V	S	D	L	Ma	Me	J	V	S	D	L	Ma	Me	J	V	S	D	L	Ma	Me	J
2019	1	2	3	4	5	6	7	8	9	10	11	12	13	14	15	16	17	18	19	20	21	22	23	24	25	26	27	28	29	30	31
-	-	-	-	-	-	-	-	-	-	-	-	-	-	-	-	-	-	-	-	-	-	-	-	-	-	-	-	-	-	-	

[Mois : Suivant >>](#)

Tarifs de location - Villa - de 2 à 8 Personne(s)

Tarifs	Nuit	Week-end	Semaine	2 semaines	Mois
 Basse Saison	-	-	550€ (Samedi)	-	-
 Moyenne Saison	-	-	700€ (Samedi)	-	-
 Haute Saison	-	-	950€ (Samedi)	-	-
 Spécial fêtes	-	-	960€ (Dimanche)	-	-

(Jour d'arrivée)

[Réserver](#)

Conditions de réservations

• Réservation

- Versement à la réservation : 50% du montant de la location
- Versement du solde : à la remise des clefs
- Caution demandée

• Location

- Charges comprises
- Taxe de séjours incluse
- Forfait ménage départ inclus

[▶ Réserver](#)

[▶ Contacter le propriétaire](#)

Modes de paiement acceptés

- Virement bancaire
- PayPal
- Espèces

Contactez directement les propriétaires

[www.iha.fr](http://www.iha.fr)  
N° annonce  
48699  
>> Réserver <<

Contact

Langues parlées



N° annonce 48699

[www.iha.fr](http://www.iha.fr)

