

Location de vacances Cavalière "Plein Sud"

Superbe appartement (duplex) avec terrasse plein sud côté mer (vue 180°) pieds dans l'eau, sur la grande et superbe plage de Cavalière et du Cap Nègre.



Appartement au 2ème étage dans un (e) Immeuble de 2 étages

Cadre : les pieds dans l'eau

Capacité : de 1 à 4 personne(s)

Chambre(s) : 1

Pièce(s) : 4

Cavalière - Var (83) - Provence Alpes Côte d'Azur

France

Réservation : +32 (0) 26522511 (Belgique)



N° annonce 1669

www.ihaf.fr



>> LOCATIONS DE VACANCES

DE PARTICULIER À PARTICULIER

Location de vacances



Appartement au 2ème étage dans un(e) Immeuble de 2 étages

- **Idéal pour couple, famille**
- **Vue : panoramique, dégagée, sans vis à vis, mer/océan, nocturne scintillante**
- **Cadre : les pieds dans l'eau**
- **Exposition : Sud**

"Appartement équipé d'une table et chaises pour la terrasse. Volet électrique de la terrasse. La superficie est d'environ 35m². Une chambre indépendante à l'étage avec lit double. Un canapé lit au rez-de-chaussée 2 places. Séjour très lumineux. Cuisine équipée: lave-vaisselle, micro-onde, deux frigos, quatre plaques électriques, hotte, toaster, bouilloire, cafetière etc. Une salle de bains avec douche, sèche serviettes, lave-linge, pèse-balance et sèche-cheveux. Télévision écran plat (TNT). Radio et CD. Climatisation ou chauffage. Nombreux rangements. Entièrement rénové en 2012. Exposition plein sud. Cet appartement étant front de mer vous avez un accès direct du bâtiment sur la plage. Très belle décoration. Grand parking public gratuit. Également à louer un studio superficie d'environ 20 m² au même étage. Un canapé lit deux personnes et 1 lit d'appoint pour une personne. Une cuisine, salle de bain (douche et bain), toilette etc."

Les plus

- **Parking :**
Parking non couvert

Privilèges :
Accès direct plage

Environnement & localisation



Mer

"St-Tropez est à 20 km. Le Lavandou est à 5 km. Face aux îles d'Or (Porquerolles, l'île du Levant et Port Cros), la plage de Cavalière vous offre un cadre incomparable de nature intacte et sauvage. Ses fonds sous-marins d'une rare beauté sont recherchés par les amateurs de plongée sous-marine. Toutes les activités ludiques et nautiques pour enfants et adultes à la plage ou dans les environs."

Loisirs

- **Loisirs à moins de 20 km / 12 miles :**
Baignade, Pédalo, plongée avec tuba, plongée sous-marine, bouée tractée, ski nautique, jet ski, surf, planche à voile, voile, kite surf, golf, tennis, sentier côtier/forestier, excursion en bateau, mini-golf, terrain de pétanque
- **Encadrement :**
École de voile, école de plongée
- **Attraits et détente :**
Bar/pub, discothèque, restaurant, cinéma, parc et jardin, parc de loisirs, zoo/parc animalier, réserve naturelle, boutique d'artisanat

Environnement

- **Site :**
Mer/océan <50m
Plage de sable <50m
Plage de naturisme 800m
Court de tennis public 1,5km
Parcours de golf 18 trous 20km
Spot de surf <50m
Port de plaisance 7,5km
Cale de mise à l'eau pour jet-ski <50m
- **Commodités :**
Centre village 7,5km
Location de vélo/VTT 100m
Location de moto/scooter 100m
Boulangerie <50m
Petits commerces <50m
Salon de coiffure <50m
Poste 100m
Distributeur automatique de billets <50m



Privilèges



vue depuis l'appartement



parasol

Extérieur

- **Installation extérieure :**
Terrasse 3m², solarium 3m²
- **Equipements extérieurs :**
Table(s) de jardin, 4 chaise(s) de jardin, parasol



Agencement intérieur

Intérieur

- **Capacité d'accueil :**
de 1 à 4 personne(s)
- **Superficie habitable :**
35m²
- **Agencement intérieur :**
4 pièce(s), 1 chambre(s), 1 salle(s) de bain, 1 WC, séjour 20m², coin cuisine, coin repas
- **Couchage - lit(s) :**
1 lit(s) double(s), 1 canapé-lit(s) 2 pers
- **Confort :**
T.V., chaine hifi, prise antenne t.v., armoire, penderie, radio-réveil, sèche-cheveux, sèche-serviettes chauffant, intégralement climatisé, baie vitrée, rideaux, double-vitrage, volets automatiques, digicode
- **Equipement ménager :**
Vaisselle/couverts, ustensiles et batterie de cuisine, cafetière, bouilloire électrique, grille-pain, cuisinière électrique, plaques de cuisson, micro-ondes, hotte aspirante, réfrigérateur, congélateur, lave-vaisselle, lave-linge, aspirateur

Services

- **Linge :**
Couverture(s), Oreiller(s)
- **Maison :**
Gardien/concierge

Informations pratiques

- **Informations pratiques**
Enfants bienvenus
Animaux acceptés sous conditions (s'informer auprès du propriétaire)
Couverture téléphonie mobile
Eau : chaude/froide
Tension électrique : 220-240V / 50Hz
Alimentation électrique : secteur



accès direct plage

Album photos - 1



vue depuis l'appartement



Privilèges



parasol



accès direct plage



Agencement intérieur

Album photos - 2



séjour



la décoration



lit(s) double(s)



vue depuis le séjour



aménagement intérieur



salle(s) de bain



salle(s) de bain



planche à voile

Album photos - 3



Printemps



tennis



vue depuis l'appartement



Privilèges



Parking



vue depuis la terrasse

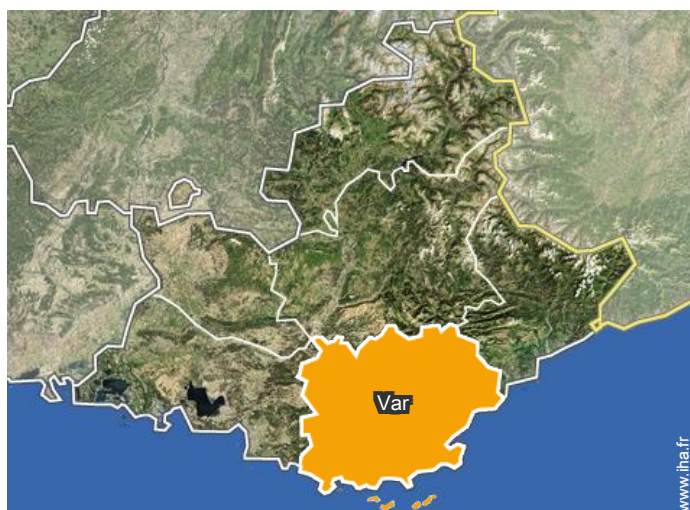


loisirs d'été à proximité




Eté

Localisation



Localisation & Accès

" Soit par voiture, soit par TGV (TOULON) soit par avion (aéroport d'HYERES). L'immeuble se trouve à 5 kilomètres du LE LAVANDOU et à 20 kilomètres de SAINT-TROPEZ. "

 Coordonnées GPS en degrés, minutes, secondes: Latitude 43°9'7"N - Longitude 6° 25'43"E (Hébergement)

Adresse

→ Avenue du Cap Nègre 12
83980 Cavalière

• Aéroport Toulon Hyères

→ Toulon, Var, Provence Alpes Côte
d'Azur, France
→ Distance : 22km

• Toulon : (47km)

Contact

Langues
parlées



Location de vacances Var - Provence Alpes Côte d'Azur "Plein Sud"

Calendrier des disponibilités - à partir de : mars 2019

Mar	V	S	D	L	Ma	Me	J	V	S	D	L	Ma	Me	J	V	S	D	L	Ma	Me	J	V	S	D	L	Ma	Me	J	V	S	D	
2019	1	2	3	4	5	6	7	8	9	10	11	12	13	14	15	16	17	18	19	20	21	22	23	24	25	26	27	28	29	30	31	
																									-	-	-	-	-	-	-	-

Avr	L	Ma	Me	J	V	S	D	L	Ma	Me	J	V	S	D	L	Ma	Me	J	V	S	D	L	Ma	Me	J	V	S	D	L	Ma
2019	1	2	3	4	5	6	7	8	9	10	11	12	13	14	15	16	17	18	19	20	21	22	23	24	25	26	27	28	29	30
	-	-	-	-	-	-	-	-	-	-	-	-	-	-	-	-	-	-	-	-	-	-	-	-	-	-	-	-	-	-

Mai	Me	J	V	S	D	L	Ma	Me	J	V	S	D	L	Ma	Me	J	V	S	D	L	Ma	Me	J	V	S	D	L	Ma	Me	J	V
2019	1	2	3	4	5	6	7	8	9	10	11	12	13	14	15	16	17	18	19	20	21	22	23	24	25	26	27	28	29	30	31
	-	-	-	-	-	-	-	-	-	-	-	-	-	-	-	-	-	-	-	-	-	-	-	-	-	-	-	-	-	-	-

Juin	S	D	L	Ma	Me	J	V	S	D	L	Ma	Me	J	V	S	D	L	Ma	Me	J	V	S	D	L	Ma	Me	J	V	S	D
2019	1	2	3	4	5	6	7	8	9	10	11	12	13	14	15	16	17	18	19	20	21	22	23	24	25	26	27	28	29	30
	-	-	-	-	-	-	-	-	-	-	-	-	-	-	-	-	-	-	-	-	-	-	-	-	-	-	-	-	-	-

Juil	L	Ma	Me	J	V	S	D	L	Ma	Me	J	V	S	D	L	Ma	Me	J	V	S	D	L	Ma	Me	J	V	S	D	L	Ma	Me
2019	1	2	3	4	5	6	7	8	9	10	11	12	13	14	15	16	17	18	19	20	21	22	23	24	25	26	27	28	29	30	31
	-	-	-	-	-	-	-	-	-	-	-	-	-	-	-	-	-	-	-	-	-	-	-	-	-	-	-	-	-	-	-

Août	J	V	S	D	L	Ma	Me	J	V	S	D	L	Ma	Me	J	V	S	D	L	Ma	Me	J	V	S	D	L	Ma	Me	J	V	S
2019	1	2	3	4	5	6	7	8	9	10	11	12	13	14	15	16	17	18	19	20	21	22	23	24	25	26	27	28	29	30	31
	-	-	-	-	-	-	-	-	-	-	-	-	-	-	-	-	-	-	-	-	-	-	-	-	-	-	-	-	-	-	-

Sep	D	L	Ma	Me	J	V	S	D	L	Ma	Me	J	V	S	D	L	Ma	Me	J	V	S	D	L	Ma	Me	J	V	S	D	L
2019	1	2	3	4	5	6	7	8	9	10	11	12	13	14	15	16	17	18	19	20	21	22	23	24	25	26	27	28	29	30
	-	-	-	-	-	-	-	-	-	-	-	-	-	-	-	-	-	-	-	-	-	-	-	-	-	-	-	-	-	-

Oct	Ma	Me	J	V	S	D	L	Ma	Me	J	V	S	D	L	Ma	Me	J	V	S	D	L	Ma	Me	J	V	S	D	L	Ma	Me	J
2019	1	2	3	4	5	6	7	8	9	10	11	12	13	14	15	16	17	18	19	20	21	22	23	24	25	26	27	28	29	30	31
	-	-	-	-	-	-	-	-	-	-	-	-	-	-	-	-	-	-	-	-	-	-	-	-	-	-	-	-	-	-	-

Nov	V	S	D	L	Ma	Me	J	V	S	D	L	Ma	Me	J	V	S	D	L	Ma	Me	J	V	S	D	L	Ma	Me	J	V	S
2019	1	2	3	4	5	6	7	8	9	10	11	12	13	14	15	16	17	18	19	20	21	22	23	24	25	26	27	28	29	30
	-	-	-	-	-	-	-	-	-	-	-	-	-	-	-	-	-	-	-	-	-	-	-	-	-	-	-	-	-	-

Dec	D	L	Ma	Me	J	V	S	D	L	Ma	Me	J	V	S	D	L	Ma	Me	J	V	S	D	L	Ma	Me	J	V	S	D	L	Ma
2019	1	2	3	4	5	6	7	8	9	10	11	12	13	14	15	16	17	18	19	20	21	22	23	24	25	26	27	28	29	30	31
	-	-	-	-	-	-	-	-	-	-	-	-	-	-	-	-	-	-	-	-	-	-	-	-	-	-	-	-	-	-	






Calendrier des disponibilités - à partir de : décembre 2019

Jan	Me	J	V	S	D	L	Ma	Me	J	V	S	D	L	Ma	Me	J	V	S	D	L	Ma	Me	J	V							
2020	1	2	3	4	5	6	7	8	9	10	11	12	13	14	15	16	17	18	19	20	21	22	23	24	25	26	27	28	29	30	31
-	-	-	-	-	-	-	-	-	-	-	-	-	-	-	-	-	-	-	-	-	-	-	-	-	-	-	-	-	-	-	

Fev	S	D	L	Ma	Me	J	V	S	D	L	Ma	Me	J	V	S	D	L	Ma	Me	J	V	S							
2020	1	2	3	4	5	6	7	8	9	10	11	12	13	14	15	16	17	18	19	20	21	22	23	24	25	26	27	28	29
-	-	-	-	-	-	-	-	-	-	-	-	-	-	-	-	-	-	-	-	-	-	-	-	-	-	-	-	-	-

[Mois : Suivant >>](#)

Tarifs de location - Appartement - de 1 à 4 Personne(s)

Tarifs	Nuit	Week-end	Semaine	2 semaines	Mois
 Basse Saison	-	-	350€ (Samedi)	-	-
 Moyenne Saison	-	-	600€ (Samedi)	-	-
 Haute Saison	-	-	980€ (Samedi)	-	-

(Jour d'arrivée)

[Réserver](#)

Conditions de réservations

• Réservation

- Versement à la réservation : 30% du montant de la location
- Versement du solde : 3 semaines avant le séjour
- Caution demandée : 250€

• Location

- Charges comprises
- Taxe de séjour en sus
- Forfait ménage départ en sus : 60€

[▶ Réserver](#)

[▶ Contacter le propriétaire](#)

Modes de paiement acceptés

- Mandat postal international
- Virement bancaire
- Chèque de banque
- Espèces

Contactez directement les propriétaires

www.iha.fr
N° annonce
1669
[>> Réserver <<](#)

Contact

Langues parlées

