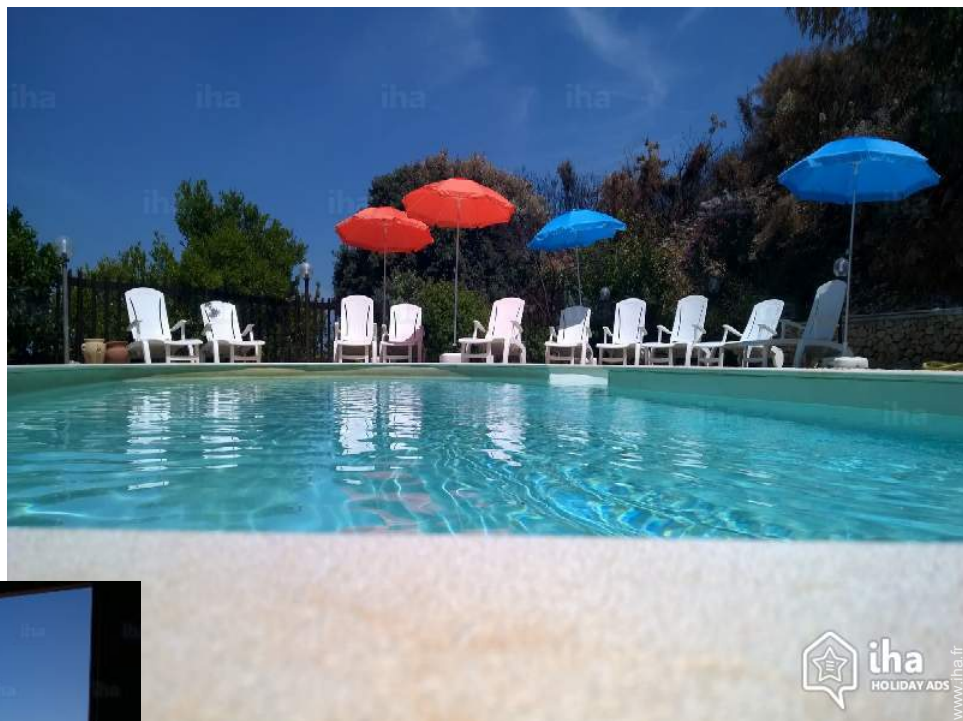


# Location de vacances Castellammare del Golfo "Casavacanzevalentina"



**Demeure**, mitoyen(ne), de 2 étages, entrée commune, dans un(e) Propriété privée

Cadre : propice au repos, marin

Capacité : de 2 à > 30 personne(s)

Chambre(s) : 16

Pièce(s) : 8

Castellammare del Golfo - Province de Trapani (TP) - Sicile  
Italie

N° annonce 18188

[www.iha.fr](http://www.iha.fr)



## Location de vacances



Demeure, mitoyen(ne), de 2 étages, entrée commune, dans un(e) Propriété privée

- **Idéal pour tout public**
- **Vue :** panoramique, mer/océan, montagne, campagne, champs agricoles, coucher de soleil exceptionnel
- **Cadre :** propice au repos, marin
- **Exposition :** Nord-ouest

## Les plus

- **Piscine :**  
Piscine privée, ovale (longueur 11m, largeur 5m), système éclairage, accès par escalier, douche extérieure (ouverte du '01 mai' au '30 septembre')
- **Parking :**  
Parking non couvert : dans la résidence, 10 place(s) réservée(s).
- **Avantages :**  
Babyfoot, table de ping-pong



## Environnement & localisation



Mer Pêche

### Loisirs

- **Loisirs à moins de 20 km / 12 miles :**

Baignade, plongée avec tuba, plongée sous-marine, tennis, sentier côtier/forestier, excursion en bateau, pêche, pêche à la ligne, pêche sous-marine

- **Encadrement :**

École de voile, école de plongée, école de tennis

- **Attraits et détente :**

Bar/pub, discothèque, restaurant, cinéma, cinéma d'été, parc et jardin, parc de loisirs, réserve naturelle, site historique, antiquité & brocante, boutique d'artisanat, thermes, centre de beauté

### Environnement

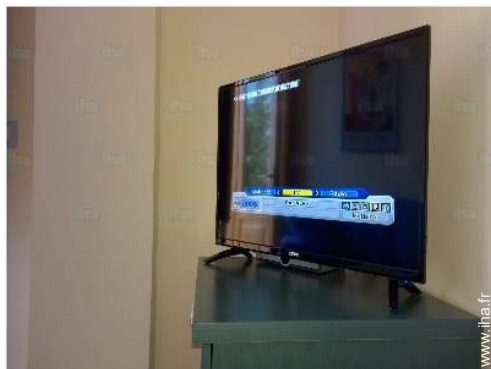
- **Site :**

Mer/océan 2km  
Plage de sable 2km  
Plage de galets 7,5km  
Plage de rocher 10km  
Plage de naturisme 10km  
Calanque, crique 10km  
Court de tennis public 800m  
Falaise 10km  
Cale de mise à l'eau pour bateau 4km

- **Commodités :**

Centre village 1,5km  
Liaison bus plage <50m  
Location de vélo/VTT 1km  
Location de moto/scooter 1km  
Location de voiture 1km  
Location de bateau 2,5km  
Location de matériel de plongée 2,5km  
Boulangerie 1,5km  
Super marché 1,5km  
Cyber café 1km  
Poste 2km  
Banque 2km  
Pharmacie 1,5km



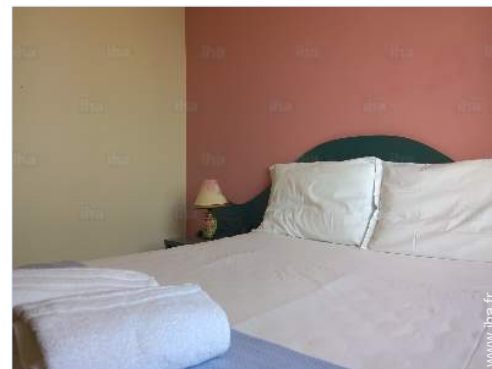


### Intérieur

- **Capacité d'accueil :**  
de 2 à > 30 personne(s)
- **Superficie habitable :**  
350m<sup>2</sup>
- **Agencement intérieur :**  
8 pièce(s), 16 chambre(s), salle(s) de bain, salle(s) de douche, WC, séjour, coin cuisine, coin du feu, galerie/réception, véranda
- **Couchage - lit(s) :**  
8 lit(s) double(s), 8 canapé-lit(s) 2 pers, 2 possibilité couchage(s) supplémentaire(s)
- **Confort :**  
T.V., prise antenne t.v., armoire, placard, penderie, coffre sécurisé, sèche-cheveux, moustiquaire aux fenêtres, intégralement climatisé, chauffage électrique
- **Equipement ménager :**  
Vaisselle/couverts, ustensiles et batterie de cuisine, cafetière, plaques de cuisson, micro-ondes, réfrigérateur, congélateur, fer à repasser, planche à repasser

### Extérieur

- **Superficie du terrain :**  
2 ha
- **Installation extérieure :**  
Terrasse 45m<sup>2</sup>, terrasse couverte 25m<sup>2</sup>, terrasse sur toit 30m<sup>2</sup>, balcon 10m<sup>2</sup>
- **Cadre extérieur :**  
Jardin > 1000m<sup>2</sup>, bassin
- **Equipements extérieurs :**  
Barbecue à gaz, table(s) de jardin, chaise(s) de jardin, parasol, 15 transat(s), douche extérieure



### Services

- **Linge :**  
Draps (1 fois/semaine), Linge de toilette (1 fois/semaine), Couverture(s), Oreiller(s)
- **Maison :**  
Nettoyage de départ, Entretien jardin/piscine, Gardien/concierge, Parking

### Informations pratiques

- **Informations pratiques**  
Enfants bienvenus  
Animaux acceptés sous conditions (s'informer auprès du propriétaire)  
Location non fumeur, couverture téléphonie mobile  
Eau : chaude/froide  
Tension électrique : 220-240V / 50Hz  
Alimentation électrique : secteur
- **Accueil de personne handicapée**  
Accès fauteuil roulant





Album photos - 1



Album photos - 2





### Localisation



### Localisation & Accès



Coordonnées GPS en degrés, minutes, secondes: Latitude 38°0'13.91"N - Longitude 12°53'26.74"E (Hébergement)

#### Adresse

→ contrada bocca della carrubba  
91014 Castellammare del Golfo

#### • Aéroport Palermo

→ Palerme, Province de Palerme, Sicile, Italie

→ Distance : 40km

→ Temps : 30'

#### • Gare maritime Palermo

→ Palerme, Province de Palerme, Sicile, Italie

→ Distance : 65km

→ Temps : 40'

#### • Aéroport Trapani Birgi

→ Trapani, Province de Trapani, Sicile, Italie

→ Distance : 34km

→ Temps : 20'

• Scopello : (10km)

• Palerme : (60km)

• San Vito Lo Capo : (36km)

### Contact

Langues parlées



Location de vacances  
Castellammare del Golfo - Italie  
"Casavacanzevalentina"

7  
Réserver

Calendrier des disponibilités - à partir de : juin 2019

Juin	S	D	L	Ma	Me	J	V	S	D	L	Ma	Me	J	V	S	D	L	Ma	Me	J	V	S	D							
2019	1	2	3	4	5	6	7	8	9	10	11	12	13	14	15	16	17	18	19	20	21	22	23	24	25	26	27	28	29	30
																		-	-	-	-	-	-	-	-	-	-	-	-	-

Juil	L	Ma	Me	J	V	S	D	L	Ma	Me	J	V	S	D	L	Ma	Me	J	V	S	D	L	Ma	Me							
2019	1	2	3	4	5	6	7	8	9	10	11	12	13	14	15	16	17	18	19	20	21	22	23	24	25	26	27	28	29	30	31
	-	-	-	-	-	-	-	-	-	-	-	-	-	-	-	-	-	-	-	-	-	-	-	-	-	-	-	-	-	-	

Août	J	V	S	D	L	Ma	Me	J	V	S	D	L	Ma	Me	J	V	S	D	L	Ma	Me	J	V	S							
2019	1	2	3	4	5	6	7	8	9	10	11	12	13	14	15	16	17	18	19	20	21	22	23	24	25	26	27	28	29	30	31
	-	-	-	-	-	-	-	-	-	-	-	-	-	-	-	-	-	-	-	-	-	-	-	-	-	-	-	-	-	-	

Sep	D	L	Ma	Me	J	V	S	D	L	Ma	Me	J	V	S	D	L	Ma	Me	J	V	S	D	L							
2019	1	2	3	4	5	6	7	8	9	10	11	12	13	14	15	16	17	18	19	20	21	22	23	24	25	26	27	28	29	30
	-	-	-	-	-	-	-	-	-	-	-	-	-	-	-	-	-	-	-	-	-	-	-	-	-	-	-	-	-	-

Oct	Ma	Me	J	V	S	D	L	Ma	Me	J	V	S	D	L	Ma	Me	J	V	S	D	L	Ma	Me	J							
2019	1	2	3	4	5	6	7	8	9	10	11	12	13	14	15	16	17	18	19	20	21	22	23	24	25	26	27	28	29	30	31
	-	-	-	-	-	-	-	-	-	-	-	-	-	-	-	-	-	-	-	-	-	-	-	-	-	-	-	-	-	-	

Nov	V	S	D	L	Ma	Me	J	V	S	D	L	Ma	Me	J	V	S	D	L	Ma	Me	J	V	S							
2019	1	2	3	4	5	6	7	8	9	10	11	12	13	14	15	16	17	18	19	20	21	22	23	24	25	26	27	28	29	30
	-	-	-	-	-	-	-	-	-	-	-	-	-	-	-	-	-	-	-	-	-	-	-	-	-	-	-	-	-	-

Dec	D	L	Ma	Me	J	V	S	D	L	Ma	Me	J	V	S	D	L	Ma	Me	J	V	S	D	L	Ma							
2019	1	2	3	4	5	6	7	8	9	10	11	12	13	14	15	16	17	18	19	20	21	22	23	24	25	26	27	28	29	30	31
	-	-	-	-	-	-	-	-	-	-	-	-	-	-	-	-	-	-	-	-	-	-	-	-	-	-	-	-	-	-	

Jan	Me	J	V	S	D	L	Ma	Me	J	V	S	D	L	Ma	Me	J	V	S	D	L	Ma	Me	J	V							
2020	1	2	3	4	5	6	7	8	9	10	11	12	13	14	15	16	17	18	19	20	21	22	23	24	25	26	27	28	29	30	31
	-	-	-	-	-	-	-	-	-	-	-	-	-	-	-	-	-	-	-	-	-	-	-	-	-	-	-	-	-	-	

Fev	S	D	L	Ma	Me	J	V	S	D	L	Ma	Me	J	V	S	D	L	Ma	Me	J	V	S							
2020	1	2	3	4	5	6	7	8	9	10	11	12	13	14	15	16	17	18	19	20	21	22	23	24	25	26	27	28	29
	-	-	-	-	-	-	-	-	-	-	-	-	-	-	-	-	-	-	-	-	-	-	-	-	-	-	-	-	-

Mar	D	L	Ma	Me	J	V	S	D	L	Ma	Me	J	V	S	D	L	Ma	Me	J	V	S	D	L	Ma							
2020	1	2	3	4	5	6	7	8	9	10	11	12	13	14	15	16	17	18	19	20	21	22	23	24	25	26	27	28	29	30	31
	-	-	-	-	-	-	-	-	-	-	-	-	-	-	-	-	-	-	-	-	-	-	-	-	-	-	-	-	-	-	

 Réservé

Location de vacances  
Province de Trapani - Sicile  
"Casavacanzevalentina"

8  
[Réserver](#)

Calendrier des disponibilités - à partir de : mars 2020




Avr	Me	J	V	S	D	L	Ma	Me	J	V	S	D	L	Ma	Me	J	V	S	D	L	Ma	Me	J	V	S	D	L	Ma	Me	J
2020	1	2	3	4	5	6	7	8	9	10	11	12	13	14	15	16	17	18	19	20	21	22	23	24	25	26	27	28	29	30
-	-	-	-	-	-	-	-	-	-	-	-	-	-	-	-	-	-	-	-	-	-	-	-	-	-	-	-	-	-	-

Mai	V	S	D	L	Ma	Me	J	V	S	D	L	Ma	Me	J	V	S	D	L	Ma	Me	J	V	S	D							
2020	1	2	3	4	5	6	7	8	9	10	11	12	13	14	15	16	17	18	19	20	21	22	23	24	25	26	27	28	29	30	31
-	-	-	-	-	-	-	-	-	-	-	-	-	-	-	-	-	-	-	-	-	-	-	-	-	-	-	-	-	-	-	

Réserve

[Mois : Suivant >>](#)

Tarifs de location - Demeure - de 2 à > 30 Personne(s)

Tarifs	Nuit	Week-end	Semaine	2 semaines	Mois
 Basse Saison	59€ > 2	118€	360€	699€	1299€
 Moyenne Saison	79€	129€	490€	949€	1890€
 Haute Saison	99€	189€	649€	1298€	2596€

> Minimum Nuit

[Réserver](#)

Conditions de réservations

• Réservation

- Versement à la réservation : 30% du montant de la location
- Caution demandée : 100€

• Location

- Charges comprises
- Forfait ménage départ en sus : 20€
- Prévoir supplément pour :  
- lit(s) supplémentaire(s)

Modes de paiement acceptés

- Mandat postal international
- Virement bancaire
- Chèque bancaire
- Chèque de banque
- PayPal
- Espèces

[► Réserver](#)

[► Contacter le propriétaire](#)

Contactez directement les propriétaires

[www.iha.fr](http://www.iha.fr)  
N° annonce  
18188  
>> Réserver <<

Contact

Langues parlées



N° annonce 18188

[www.iha.fr](http://www.iha.fr)

