

Location de vacances Mer Méditerranée "Villa Clothilde"

Spacieux etage de villa avec de très belles vues panoramiques sur la mer et les montagnes de Carthage.



Fleurs du Soleil

Villa, individuel(le), de 1 étage, entrée commune, dans un(e) Propriété privée

Cadre : agréable

Capacité : de 2 à 6 personne(s)

Chambre(s) : 2

Carthage - Gouvernorat de Tunis

Tunisie

Réservation : +216 (0) 53932855 (Tunisie)

N° annonce 13847

www.iha.fr



Location de vacances



Villa, individuel(le), de 1 étage, entrée commune, dans un(e) Propriété privée

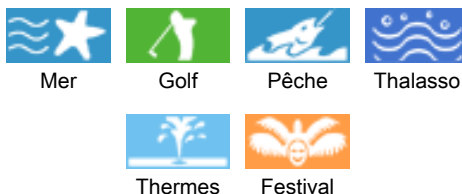
- **Idéal pour tout public**
- **Vue :** panoramique, mer/océan, montagne, jardin/parc, monument, rue/avenue
- **Cadre :** agréable
- **Exposition :** Nord

" Très bel étage de villa, alliant charme et modernité. Son accès est indépendant à travers le jardin: un havre de calme et de verdure. Toutes sortes de commodités dans l'entourage: pressing, cafés, restaurants, de très bonnes tapisseries et Gourmandises. L'aéroport de Tunis Carthage est à 15 mn en voiture. Pas de problème de parking devant la maison il y a toujours de la place! La gare du train est à 3 mn à pied. Sinon il est facile de trouver des taxis! La maison offre tout le confort. La décoration est soigneusement choisie. La maison dispose de deux chambres à coucher avec une excellente literie. Deux salons avec des vues sur la mer, une jolie salle de bain avec douche, une véranda avec vue sur la montagne de Carthage. La cuisine est entièrement et richement équipée. Vous disposez également d'une TV écran plat. (bouquet de chaînes françaises et autres) et du WIFI gratuit. Chauffage central et climatiseur. Vous êtes entièrement chez vous. "

Les plus

- **Parking :**
Parking non couvert : 2 sur le terrain.

Environnement & localisation



" Carthage est une ville qui se trouve à 20 km de la capitale Tunis. C'est une région très résidentielle avec ses belles villas, beaucoup de verdure et ses belles plages. A Carthage vous trouvez le palais présidentiel qui a été habité par tous les présidents Tunisiens. A Carthage vous trouvez la plupart des ruines Romaines avec beaucoup de musées, la cathédrale Saint Louis, l'amphithéâtre Romain, cimetières romains. Les hôtels, restaurants, sont aux alentours. Carthage Byrsa se caractérise avec son beau lac, avec beaucoup de petites barques de pêcheurs, là où vous pouvez le matin acheter vos poissons frais et jouir de l'entourage. "

Loisirs

- **Loisirs à moins de 20 km / 12 miles :**
Baignade, Pédalo, ski nautique, jet ski, planche à voile, voile, golf, tennis, chemin de promenade, balade en calèche, ATV/Quad, bowling, pêche, pêche à la ligne
- **Attraits et détente :**
Bar/pub, discothèque, restaurant, parc et jardin, parc de loisirs, zoo/parc animalier, galerie d'art, site historique, musée, théâtre, festival, antiquité & brocante, boutique d'artisanat, centre de thalassothérapie, sauna, hammam, centre de beauté, centre de fitness

Environnement

- **Site :**
Mer/océan 800m
Plage de sable 800m
Plage de rocher 500m
Falaise 1km
Lac 100m
Massif montagneux 1km
Port de plaisance 2km
- **Commodités :**
Centre ville 500m
Station de métro 500m
Location de voiture 200m
Boulangerie 800m
Petits commerces 200m
Super marché 800m
Salon de coiffure 300m
Poste 1km
Banque 200m
Distributeur automatique de billets 200m
Pharmacie 800m
Médecin 800m
Hôpital 1km
Dispensaire 1km



loisirs à proximité



salon télévision



salon

Intérieur

- **Capacité d'accueil :**
de 2 à 6 personne(s) (2 adultes, 4 enfant(s))
- **Superficie habitable :**
120m²
- **Agencement intérieur :**
2 chambre(s), 1 salle(s) de bain, 1 salle(s) de douche, 2 WC, séjour 18m², salon 25m², cuisine indépendante, coin repas, salon télévision, véranda
- **Couchage - lit(s) :**
2 lit(s) double(s), 2 lit(s) simple(s), 4 canapé-lit(s) 1pers
- **Confort :**
T.V., magnétoscope, lecteur DVD, prise antenne t.v., câble/satellite, placard, sèche-cheveux, intégralement climatisé, chauffage central, baie vitrée, rideaux, double-vitrage, interphone
- **Equipement ménager :**
Vaisselle/couverts, ustensiles et batterie de cuisine, cafetière, machine à café électrique, machine à café espresso, bouilloire électrique, grille-pain, presse-agrumes, robot ménager, plaques de cuisson, four, micro-ondes, friteuse électrique, hotte aspirante, réfrigérateur, congélateur, lave-linge, aspirateur, fer à repasser, planche à repasser

Extérieur

- **Superficie du terrain :**
600m²
- **Installation extérieure :**
Véranda moustiquaire - lanai 20m²
- **Equipements extérieurs :**
Salon de jardin



salon

Services

- **Linge :**
Draps, Linge de toilette, Linge de maison, Couverture(s), Couette(s), Oreiller(s)
- **Maison :**
Entretien ménager possible en sus (7 fois/semaine), Nettoyage de départ possible en sus (+25€)

Informations pratiques

- **Informations pratiques**
Enfants bienvenus
Animaux acceptés
Présence sur place : animaux domestiques
Couverture téléphonie mobile
Eau : chaude/froide
Tension électrique : 110-120V / 60Hz
Alimentation électrique : générateur individuel



salon

Album photos - 1



salon télévision



loisirs à proximité



salon



salon



salon

Album photos - 2



salon



salon



salon télévision



salon télévision



grande chambre



chambre



chambre



chambre



grande chambre



chambre



grande chambre



coin repas

Album photos - 3



cuisine



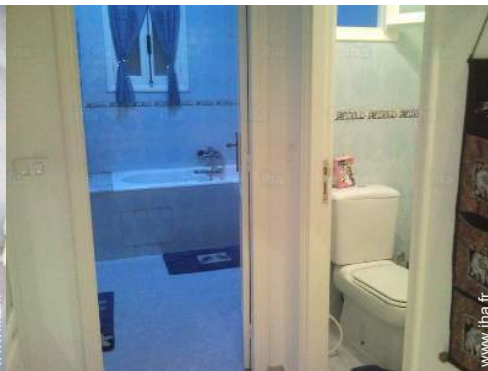
cuisine



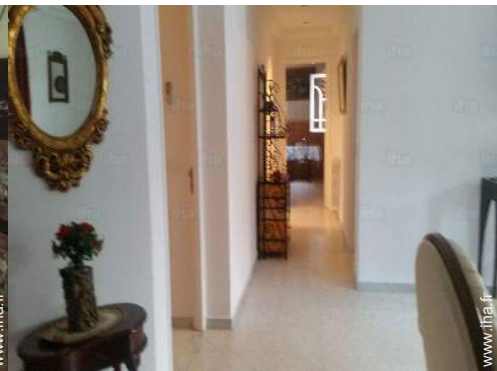
salle(s) de bain



salle(s) de bain



WC



aménagement intérieur



véranda



vue depuis la chambre



vue depuis la cuisine



véranda

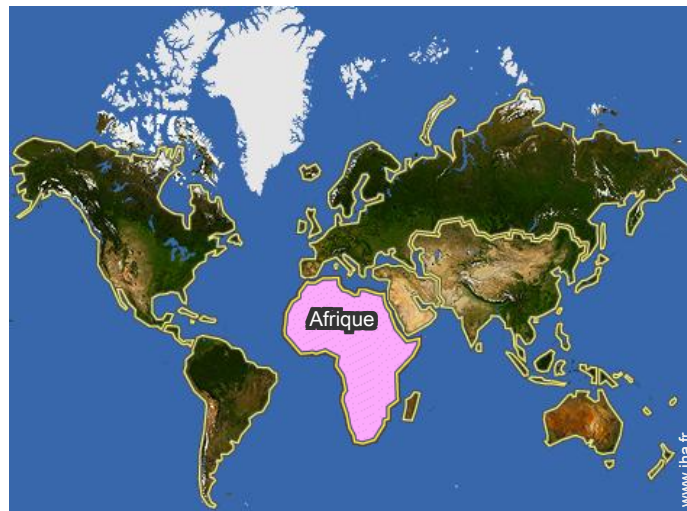


vue de la propriété



vue depuis le salon

Localisation



Localisation & Accès

" Avec la voiture de Tunis prendre l'autoroute de la goulette, ou l'autoroute de La Marsa. Ou prendre le train TGM de Tunis qui vous arrête à quelque minutes de la maison. OU prendre un taxi de L'aéroport. "



Coordonnées GPS en degrés, minutes, secondes: Latitude 36°50'42"N - Longitude 10°19'22"E (Hébergement)

Adresse

→ Avenue Habib Bourguiba
2016 Carthage

• Aéroport Tunis Carthage

→ Tunis, Gouvernorat de Tunis, Tunisie
→ Distance : 12km

• Gare maritime Tunis La Goulette

→ Tunis, Gouvernorat de Tunis, Tunisie
→ Distance : 5km

- La Marsa : (2km)
- Gammarth : (4km)
- Berges du Lac : (3km)

Contact

Langues parlées



Location de vacances
Gouvernorat de Tunis - Mer Méditerranée
"Villa Clothilde"

Calendrier des disponibilités - à partir de : janvier 2018

Jan	L	Ma	Me	J	V	S	D	L	Ma	Me	J	V	S	D	L	Ma	Me	J	V	S	D	L	Ma	Me	J	V	S	D	L	Ma	Me
2018	1	2	3	4	5	6	7	8	9	10	11	12	13	14	15	16	17	18	19	20	21	22	23	24	25	26	27	28	29	30	31

Fev	J	V	S	D	L	Ma	Me	J	V	S	D	L	Ma	Me	J	V	S	D	L	Ma	Me	J	V	S	D	L	Ma	Me	
2018	1	2	3	4	5	6	7	8	9	10	11	12	13	14	15	16	17	18	19	20	21	22	23	24	25	26	27	28	
	-	-	-	-	-	-	-	-	-	-	-	-	-	-	-	-	-	-	-	-	-	-	-	-	-	-	-	-	-

Mar	J	V	S	D	L	Ma	Me	J	V	S	D	L	Ma	Me	J	V	S	D	L	Ma	Me	J	V	S	D	L	Ma	Me	J	V	S
2018	1	2	3	4	5	6	7	8	9	10	11	12	13	14	15	16	17	18	19	20	21	22	23	24	25	26	27	28	29	30	31
	-	-	-	-	-	-	-	-	-	-	-	-	-	-	-	-	-	-	-	-	-	-	-	-	-	-	-	-	-	-	-

Avr	D	L	Ma	Me	J	V	S	D	L	Ma	Me	J	V	S	D	L	Ma	Me	J	V	S	D	L	Ma	Me	J	V	S	D	L
2018	1	2	3	4	5	6	7	8	9	10	11	12	13	14	15	16	17	18	19	20	21	22	23	24	25	26	27	28	29	30
	-	-	-	-	-	-	-	-	-	-	-	-	-	-	-	-	-	-	-	-	-	-	-	-	-	-	-	-	-	-

Mai	Ma	Me	J	V	S	D	L	Ma	Me	J	V	S	D	L	Ma	Me	J	V	S	D	L	Ma	Me	J	V	S	D	L	Ma	Me	J
2018	1	2	3	4	5	6	7	8	9	10	11	12	13	14	15	16	17	18	19	20	21	22	23	24	25	26	27	28	29	30	31
	-	-	-	-	-	-	-	-	-	-	-	-	-	-	-	-	-	-	-	-	-	-	-	-	-	-	-	-	-	-	-

Juin	V	S	D	L	Ma	Me	J	V	S	D	L	Ma	Me	J	V	S	D	L	Ma	Me	J	V	S	D	L	Ma	Me	J	V	S
2018	1	2	3	4	5	6	7	8	9	10	11	12	13	14	15	16	17	18	19	20	21	22	23	24	25	26	27	28	29	30
	-	-	-	-	-	-	-	-	-	-	-	-	-	-	-	-	-	-	-	-	-	-	-	-	-	-	-	-	-	-

Juil	D	L	Ma	Me	J	V	S	D	L	Ma	Me	J	V	S	D	L	Ma	Me	J	V	S	D	L	Ma	Me	J	V	S	D	L	Ma
2018	1	2	3	4	5	6	7	8	9	10	11	12	13	14	15	16	17	18	19	20	21	22	23	24	25	26	27	28	29	30	31
	-	-	-	-	-	-	-	-	-	-	-	-	-	-	-	-	-	-	-	-	-	-	-	-	-	-	-	-	-	-	-

Août	Me	J	V	S	D	L	Ma	Me	J	V	S	D	L	Ma	Me	J	V	S	D	L	Ma	Me	J	V	S	D	L	Ma	Me	J	V
2018	1	2	3	4	5	6	7	8	9	10	11	12	13	14	15	16	17	18	19	20	21	22	23	24	25	26	27	28	29	30	31
	-	-	-	-	-	-	-	-	-	-	-	-	-	-	-	-	-	-	-	-	-	-	-	-	-	-	-	-	-	-	-

Sep	S	D	L	Ma	Me	J	V	S	D	L	Ma	Me	J	V	S	D	L	Ma	Me	J	V	S	D	L	Ma	Me	J	V	S	D
2018	1	2	3	4	5	6	7	8	9	10	11	12	13	14	15	16	17	18	19	20	21	22	23	24	25	26	27	28	29	30
	-	-	-	-	-	-	-	-	-	-	-	-	-	-	-	-	-	-	-	-	-	-	-	-	-	-	-	-	-	-

Oct	L	Ma	Me	J	V	S	D	L	Ma	Me	J	V	S	D	L	Ma	Me	J	V	S	D	L	Ma	Me	J	V	S	D	L	Ma	Me
2018	1	2	3	4	5	6	7	8	9	10	11	12	13	14	15	16	17	18	19	20	21	22	23	24	25	26	27	28	29	30	31
	-	-	-	-	-	-	-	-	-	-	-	-	-	-	-	-	-	-	-	-	-	-	-	-	-	-	-	-	-	-	-

Location de vacances
Carthage - Mer Méditerranée
"Villa Clothilde"

9

[Réserver](#)


Calendrier des disponibilités - à partir de : octobre 2018

Nov	J	V	S	D	L	Ma	Me	J	V	S	D	L	Ma	Me	J	V	S	D	L	Ma	Me	J	V	S	D	L	Ma	Me	J	V
2018	1	2	3	4	5	6	7	8	9	10	11	12	13	14	15	16	17	18	19	20	21	22	23	24	25	26	27	28	29	30
	-	-	-	-	-	-	-	-	-	-	-	-	-	-	-	-	-	-	-	-	-	-	-	-	-	-	-	-	-	-

Dec	S	D	L	Ma	Me	J	V	S	D	L	Ma	Me	J	V	S	D	L	Ma	Me	J	V	S	D	L	Ma	Me	J	V	S	D	L
2018	1	2	3	4	5	6	7	8	9	10	11	12	13	14	15	16	17	18	19	20	21	22	23	24	25	26	27	28	29	30	31
	-	-	-	-	-	-	-	-	-	-	-	-	-	-	-	-	-	-	-	-	-	-	-	-	-	-	-	-	-	-	

[Mois : Suivant >>](#)

Tarifs de location - Villa - de 2 à 6 Personne(s)

Tarifs	Nuit	Week-end	Semaine	2 semaines	Mois
 Basse Saison	-	-	275€	-	-
 Haute Saison	-	-	450€	-	-

[Réserver](#)

Conditions de réservations

• Réservation

- Versement à la réservation : 25% du montant de la location
- Versement du solde : à la remise des clefs
- Caution demandée

• Location

- Forfait ménage départ inclus

Modes de paiement acceptés

- Visa/Delta/Electron
- Switch/Maestro
- Virement bancaire
- American Express
- PayPal
- Espèces

[► Réserver](#)

[► Contacter le propriétaire](#)

Contactez directement les propriétaires

www.iha.fr
N° annonce
13847
[>> Réserver <<](#)

Contact

Langues parlées



N° annonce 13847

www.iha.fr

