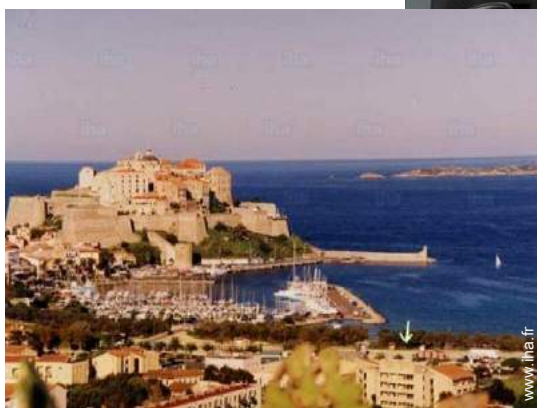
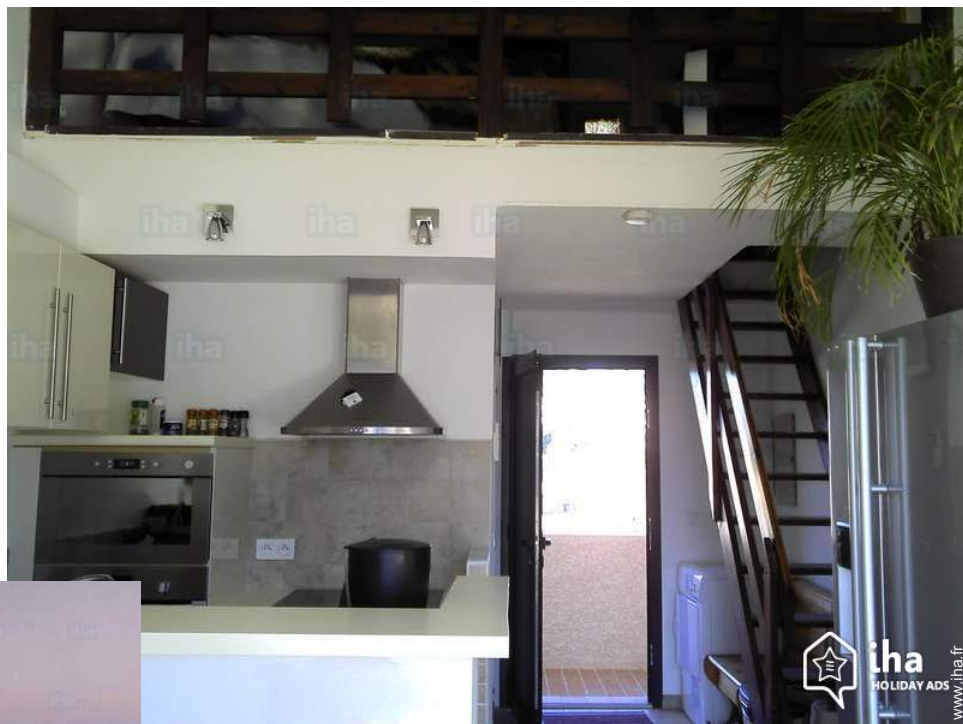


Location de vacances Calvi "La Roseraie 1"



Appartement au 3ème étage, entrée commune, dans un(e) Résidence de 3 étages

Cadre : marin

Capacité : de 1 à 5 personne(s)

Chambre(s) : 2

Pièce(s) : 3



Clé vacances (3 clés)
Meublés de Tourisme (2 étoiles)

Calvi - Haute Corse (2B) - Corse

France

Réservation : +33 (0) 4 95 62 72 42 (France)

N° annonce 66673

www.ihaf.fr



Location de vacances



Appartement au 3ème étage, entrée commune, dans un(e) Résidence de 3 étages

- **Idéal pour famille, couple avec bébé**
- **Vue** : montagne, ville
- **Cadre** : marin
- **Exposition** : Nord-est

Les plus

- **Parking** :
Parking non couvert : dans la résidence.



Résidence

Environnement & localisation



Mer



Equitation



Pêche

Loisirs

- **Loisirs à moins de 20 km / 12 miles** :

Plongée avec tuba, plongée sous-marine, jet ski, planche à voile, voile, golf, tennis, squash, centre équitation, poney club, chemin de promenade, sentier côtier/forestier, randonnée, VTT (itinéraire circuit), parachute ascensionnel, delta plane, parapente, ULM, aéronautique (terrain club), excursion en bateau, ATV/Quad, pêche, pêche au gros, pêche sous-marine

- **Encadrement** :

École de plongée, école d'équitation

- **Attraits et détente** :

Bar/pub, discothèque, restaurant, cinéma d'été, galerie d'art, boutique d'artisanat, cave et dégustation de vin, centre de remise en forme, centre de fitness



Agencement intérieur et commodités



Environnement



cuisine

Intérieur

- **Capacité d'accueil :**
de 1 à 5 personne(s) (4 adultes, 1 enfant(s))
- **Superficie habitable :**
55m²
- **Agencement intérieur :**
3 pièce(s), 2 chambre(s), 1 salle(s) de douche, 1 WC, séjour, cuisine américaine
- **Couchage - lit(s) :**
1 lit(s) double(s), 2 lit(s) simple(s), 1 lit(s) bébé, 1 possibilité couchage(s) supplémentaire (s)
- **Confort :**
T.V., lecteur DVD, câble/satellite, wifi, placard, penderie, coffre sécurisé, intégralement climatisé, baie vitrée, rideaux, volets roulants, alarme feu sécurité, portail télécommandé, portail à digicode
- **Equipement ménager :**
Vaisselle/couverts, ustensiles et batterie de cuisine, machine à café électrique, machine à café espresso, grille-pain, presse-agrumes, plaques de cuisson, four, micro-ondes, hotte aspirante, réfrigérateur, congélateur, machine à glaçon/ice maker, lave-vaisselle, lave-linge, sèche-linge, aspirateur, fer à repasser, planche à repasser

Extérieur

- **Installation extérieure :**
Terrasse 10m²
- **Equipements extérieurs :**
Salon de jardin



séjour

Services

- **Linge :**
Draps (1 fois/semaine), Linge de toilette (1 fois/semaine), Linge de maison (1 fois/semaine), Couverture(s), Couette(s), Oreiller (s)
- **Maison :**
Entretien ménager (1 fois/semaine), Nettoyage de départ, Parking
- **Personnel :**
Massage possible en sus

Informations pratiques

- **Informations pratiques**
Enfants bienvenus
Animaux refusés
Couverture téléphonie mobile
Eau : chaude/froide
Tension électrique : 220-240V / 50Hz



séjour

Album photos - 1



Résidence



Environnement



Agencement intérieur et commodités



cuisine



séjour

Album photos - 2



séjour



séjour



vue depuis l'appartement



WC



salle(s) de douche



salle(s) de douche

Localisation



Localisation & Accès



Coordonnées GPS en degrés, minutes, secondes: Latitude 42°33'36"N - Longitude 8°45'14"E (Hébergement)

Adresse

→ Chemin St Antoine
20260 Calvi

• **Aéroport Calvi Sainte Catherine**

→ Calvi, Haute Corse, Corse, France
→ Distance : 7,5km
→ Temps : 10'

• L'île Rousse : (20km)

Contact

Langues parlées



Location de vacances Calvi - France "La Roseraie 1"

7
[Réserver](#)

Calendrier des disponibilités - à partir de : juin 2019

Mois	S	D	L	Ma	Me	J	V	S	D	L	Ma	Me	J	V	S	D	L	Ma	Me	J	V	S	D							
2019	1	2	3	4	5	6	7	8	9	10	11	12	13	14	15	16	17	18	19	20	21	22	23	24	25	26	27	28	29	30
																	-	-	-	-	-	-	-	-	-	-	-	-	-	

Mois	L	Ma	Me	J	V	S	D	L	Ma	Me	J	V	S	D	L	Ma	Me	J	V	S	D	L	Ma	Me	J	V	S	D	L	Ma	Me
2019	1	2	3	4	5	6	7	8	9	10	11	12	13	14	15	16	17	18	19	20	21	22	23	24	25	26	27	28	29	30	31
	-	-	-	-	-	-	-	-	-	-	-	-	-	-	-	-	-	-	-	-	-	-	-	-	-	-	-	-	-	-	

Mois	J	V	S	D	L	Ma	Me	J	V	S	D	L	Ma	Me	J	V	S	D	L	Ma	Me	J	V	S	D	L	Ma	Me	J	V	S
2019	1	2	3	4	5	6	7	8	9	10	11	12	13	14	15	16	17	18	19	20	21	22	23	24	25	26	27	28	29	30	31
	-	-	-	-	-	-	-	-	-	-	-	-	-	-	-	-	-	-	-	-	-	-	-	-	-	-	-	-	-	-	

Mois	D	L	Ma	Me	J	V	S	D	L	Ma	Me	J	V	S	D	L	Ma	Me	J	V	S	D	L							
2019	1	2	3	4	5	6	7	8	9	10	11	12	13	14	15	16	17	18	19	20	21	22	23	24	25	26	27	28	29	30
	-	-	-	-	-	-	-	-	-	-	-	-	-	-	-	-	-	-	-	-	-	-	-	-	-	-	-	-	-	

Mois	Ma	Me	J	V	S	D	L	Ma	Me	J	V	S	D	L	Ma	Me	J	V	S	D	L	Ma	Me	J							
2019	1	2	3	4	5	6	7	8	9	10	11	12	13	14	15	16	17	18	19	20	21	22	23	24	25	26	27	28	29	30	31
	-	-	-	-	-	-	-	-	-	-	-	-	-	-	-	-	-	-	-	-	-	-	-	-	-	-	-	-	-		

Mois	V	S	D	L	Ma	Me	J	V	S	D	L	Ma	Me	J	V	S	D	L	Ma	Me	J	V	S							
2019	1	2	3	4	5	6	7	8	9	10	11	12	13	14	15	16	17	18	19	20	21	22	23	24	25	26	27	28	29	30
	-	-	-	-	-	-	-	-	-	-	-	-	-	-	-	-	-	-	-	-	-	-	-	-	-	-	-	-	-	

Mois	D	L	Ma	Me	J	V	S	D	L	Ma	Me	J	V	S	D	L	Ma	Me	J	V	S	D	L	Ma							
2019	1	2	3	4	5	6	7	8	9	10	11	12	13	14	15	16	17	18	19	20	21	22	23	24	25	26	27	28	29	30	31
	-	-	-	-	-	-	-	-	-	-	-	-	-	-	-	-	-	-	-	-	-	-	-	-	-	-	-	-	-		

Mois	Me	J	V	S	D	L	Ma	Me	J	V	S	D	L	Ma	Me	J	V	S	D	L	Ma	Me	J	V							
2020	1	2	3	4	5	6	7	8	9	10	11	12	13	14	15	16	17	18	19	20	21	22	23	24	25	26	27	28	29	30	31
	-	-	-	-	-	-	-	-	-	-	-	-	-	-	-	-	-	-	-	-	-	-	-	-	-	-	-	-	-	-	

Mois	S	D	L	Ma	Me	J	V	S	D	L	Ma	Me	J	V	S	D	L	Ma	Me	J	V	S							
2020	1	2	3	4	5	6	7	8	9	10	11	12	13	14	15	16	17	18	19	20	21	22	23	24	25	26	27	28	29
	-	-	-	-	-	-	-	-	-	-	-	-	-	-	-	-	-	-	-	-	-	-	-	-	-	-	-	-	-

Mois	D	L	Ma	Me	J	V	S	D	L	Ma	Me	J	V	S	D	L	Ma	Me	J	V	S	D	L	Ma							
2020	1	2	3	4	5	6	7	8	9	10	11	12	13	14	15	16	17	18	19	20	21	22	23	24	25	26	27	28	29	30	31
	-	-	-	-	-	-	-	-	-	-	-	-	-	-	-	-	-	-	-	-	-	-	-	-	-	-	-	-	-		

- Période promotionnelle
- Moyenne Saison
- Réservé
- Haute Saison
- Basse Saison
- Spécial fêtes



Location de vacances
Haute Corse - Corse
"La Roseraie 1"

8
[Réserver](#)

Calendrier des disponibilités - à partir de : mars 2020

Avr	Me	J	V	S	D	L	Ma	Me	J	V	S	D	L	Ma	Me	J	V	S	D	L	Ma	Me	J	V	S	D	L	Ma	Me	J
2020	1	2	3	4	5	6	7	8	9	10	11	12	13	14	15	16	17	18	19	20	21	22	23	24	25	26	27	28	29	30
	-	-	-	-	-	-	-	-	-	-	-	-	-	-	-	-	-	-	-	-	-	-	-	-	-	-	-	-	-	-

Mai	V	S	D	L	Ma	Me	J	V	S	D	L	Ma	Me	J	V	S	D	L	Ma	Me	J	V	S	D							
2020	1	2	3	4	5	6	7	8	9	10	11	12	13	14	15	16	17	18	19	20	21	22	23	24	25	26	27	28	29	30	31
	-	-	-	-	-	-	-	-	-	-	-	-	-	-	-	-	-	-	-	-	-	-	-	-	-	-	-	-	-	-	

- Période promotionnelle
- Moyenne Saison
- Réservé
- Haute Saison
- Basse Saison
- Spécial fêtes

[Mois : Suivant >>](#)

Tarifs de location - Appartement - de 1 à 5 Personne(s)

Tarifs	Nuit	Week-end	Semaine	2 semaines	Mois
 Basse Saison	125€ > 3	-	795€	-	-
 Moyenne Saison	-	-	1295€ (Samedi)	-	-
 Haute Saison	-	-	1450€ (Samedi)	-	-
 Spécial fêtes	110€ > 3	-	620€	-	-
 Période promotionnelle	160€ > 3	-	950€	-	-

(Jour d'arrivée) > Minimum Nuit

[Réserver](#)





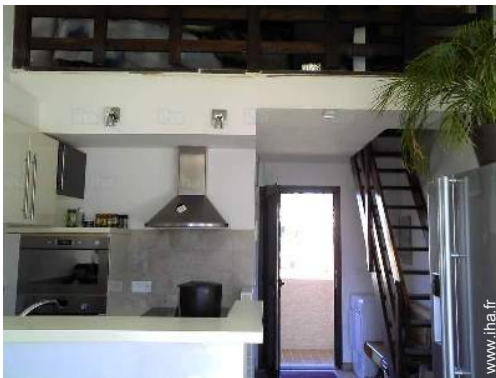
Agencement intérieur et commodités



cuisine



séjour



Résidence



Environnement

Conditions de réservations

• Réservation

- Versement à la réservation : 25% du montant de la location
- Versement du solde : à la remise des clefs
- Caution demandée : 1000€

• Location

- Charges comprises
- Taxe de séjours incluse
- Forfait ménage départ inclus

► Réserver

► Contacter le propriétaire

Modes de paiement acceptés

- Visa/Delta/Electron
- Mandat postal international
- Virement bancaire
- MasterCard/EuroCard
- American Express
- Chèque bancaire
- Espèces
- Chèque vacances

Contactez directement les propriétaires

www.iha.fr
N° annonce
66673
>> Réserver <<

Contact

Langues parlées

