

Location de vacances

Calpe

"Villa Anis"

Superbe Villa dans un quartier calme de Calpe à 1Km de la mer, 70m d'altitude et comprenant toutes les commodités...



Villa, individuel(le), de 1 étage, entrée individuelle, dans un(e) Lotissement

Cadre : calme, agréable

Capacité : de 1 à 6 personne(s)

Chambre(s) : 3

Pièce(s) : 10

Calpe - Province d'Alicante - Communauté Valencienne

Espagne

Réservation : +32 (0) 71 30 60 75 (Belgique)

N° annonce 21791

www.iha.fr



Location de vacances



Villa, individuel(le), de 1 étage, entrée individuelle, dans un(e) Lotissement

• Idéal pour tout public, plusieurs familles

- **Vue :** dégagée, sans vis à vis, mer/océan, montagne, piscine, coucher de soleil exceptionnel
- **Cadre :** calme, agréable
- **Exposition :** Sud

" 3 chambres dont 2 doubles, 2 chambres avec air conditionné et une avec ventilateur, piscine privée, cuisine intérieure et extérieure, 1 salle de bain, 1 salle de douche, grand salon, salle à manger, coin bureau, véranda (très agréable en inter-saison), Wifi, Satellite, mobilier extérieur bord de piscine, tables et chaises extérieures... "

Les plus

• Piscine :

Piscine privée, originale (longueur 7m, largeur 4m), système éclairage, accès par échelle, douche extérieure

• Parking :

Parking couvert : 2 abri voiture.



salle à manger

Environnement & localisation



Mer

" Situation entre Valence au Nord à 120km avec son Musée des Sciences et la vieille ville et Alicante au Sud à 60Km avec son Port, le vieux Chateau de Santa-Barbara, le port,. Proche de Bénidorm, Visite de Guadalest (village dans la montagne), les sources de l'Algar, Moreira, Cap de la Nao, etc... "

Loisirs

• Loisirs à moins de 20 km / 12 miles :

Baignade, Pédalo, plongée avec tuba, plongée sous-marine, bouée tractée, ski nautique, jet ski, planche à voile, voile, kite surf, VTT (itinéraire circuit), excursion en bateau, pêche, pêche sous-marine, terrain de pétanque

• Encadrement :

École de voile, école de plongée, école de tennis

• Attraites et détente :

Bar/pub, discothèque, restaurant, cinéma, karaoké, parc et jardin, parc de loisirs, réserve naturelle, centre d'exposition, site historique, cave et dégustation de vin

Environnement

• Site :

Plage de sable 1,5km
Calanque, crique 1,5km
Piscine publique 2km
Court de tennis public 2km
Port de plaisance 2km
Cale de mise à l'eau pour jet-ski 3km

• Commodités :

Centre ville 2km
Location de vélo/VTT
Location de moto/scooter
Location de voiture
Location de bateau
Boulangerie
Petits commerces
Super marché
Boutiques de luxe et marques
Salon de coiffure
Cyber café
Poste
Banque
Distributeur automatique de billets
Pharmacie
Médecin
Infirmière
Hôpital 20km
Dispensaire 3km



salon



salon télévision



vue sud

Intérieur

- **Capacité d'accueil :**

de 1 à 6 personne(s)

- **Superficie habitable :**

180m²

- **Agencement intérieur :**

10 pièce(s), 3 chambre(s), 1 salle(s) de bain, 1 salle(s) de douche, 3 WC, séjour 17m², salon 30m², cuisine indépendante, salle à manger, coin repas, coin du feu, salon télévision, bureau, buanderie, véranda

- **Couchage - lit(s) :**

2 lit(s) double(s), 2 lit(s) simple(s), 1 lit(s) bébé

- **Confort :**

Cheminée, T.V., chaîne hifi, lecteur DVD, prise antenne t.v., câble/satellite, accès internet, wifi, armoire, placard, penderie, coffre sécurisé, radio-réveil, sèche-cheveux, moustiquaire aux fenêtres, partiellement climatisé, ventilateur mural, poêle à bois, baie vitrée, rideaux, stores, double-vitrage, portail télécommandé

- **Equipement ménager :**

Vaisselle/couverts, ustensiles et batterie de cuisine, cafetière, machine à café électrique, bouilloire électrique, grille-pain, presse-agrumes, cuisinière à gaz, four, micro-ondes, hotte aspirante, réfrigérateur, congélateur, lave-vaisselle, lave-linge, sèche-linge, aspirateur, fer à repasser, planche à repasser

Extérieur

- **Superficie du terrain :**

800m²

- **Installation extérieure :**

Terrasse 100m², terrasse sur toit 30m², solarium 20m², véranda moustiquaire - lanai 20m²

- **Cadre extérieur :**

Terrain clos 800m², jardin 400m²

- **Equipements extérieurs :**

Cuisine extérieure, barbecue, table(s) de jardin, 10 chaise(s) de jardin, parasol, 6 transat(s), douche extérieure



piscine privée

Services

- **Linge :**

Draps, Linge de toilette, Linge de maison, Couverture(s), Couette(s), Oreiller(s)

- **Maison :**

Nettoyage de départ possible en sus (+60€), Entretien jardin/piscine (2 fois/semaine), Parking

Informations pratiques

- **Informations pratiques**

Enfants bienvenus

Location non fumeur, couverture téléphonie mobile

Eau : chaude/froide

Tension électrique : 220-240V / 50Hz

Alimentation électrique : secteur



vue sud

Album photos - 1



salle à manger



salon télévision



salon



vue sud



vue sud

Album photos - 2



piscine privée



vue sur piscine



vue de la propriété



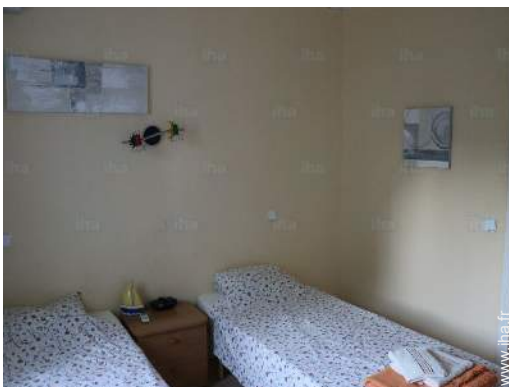
Installation extérieure



coin cuisine



chambre d'ami



petite chambre



vue de la propriété

Album photos - 3



Parking



vue de la propriété



vue de la propriété



Hiver



panorama



panorama



à proximité



Mer

Localisation



Localisation & Accès

" Par avion : Situation entre Valence au Nord à 120km et Alicante au Sud à 60Km (possibilité de location de véhicule) et par autoroute à 630 kms de la frontière Française. "



Coordonnées GPS en degrés, minutes, secondes: Latitude 38°39'52.75"N - Longitude 0°4'14.59"E (Hébergement)

Adresse

→ Carrio Alto, 13A
03710 Calpe

● Aéroport Alicante

→ Alicante, Province d'Alicante,
Communauté Valencienne, Espagne
→ Temps : 45'

● Aéroport Valencia

→ Valence, Province de Valence,
Communauté Valencienne, Espagne
→ Temps : 1h15'

● Autoroute (sortie) Benissa

→ Benissa, Province d'Alicante,
Communauté Valencienne, Espagne

→ Distance : 12km
→ Temps : 15'

- Benidorm : (25km)
- Alicante : (65km)
- Valence : (120km)

Contact

Langues parlées



Location de vacances
Province d'Alicante - Communauté Valencienne
"Villa Anis"

Calendrier des disponibilités - à partir de : octobre 2017

Oct	D	L	Ma	Me	J	V	S	D	L	Ma	Me	J	V	S	D	L	Ma	Me	J	V	S	D	L	Ma							
2017	1	2	3	4	5	6	7	8	9	10	11	12	13	14	15	16	17	18	19	20	21	22	23	24	25	26	27	28	29	30	31

Nov	Me	J	V	S	D	L	Ma	Me	J	V	S	D	L	Ma	Me	J	V	S	D	L	Ma	Me	J							
2017	1	2	3	4	5	6	7	8	9	10	11	12	13	14	15	16	17	18	19	20	21	22	23	24	25	26	27	28	29	30
	-	-	-	-	-	-	-	-	-	-	-	-	-	-	-	-	-	-	-	-	-	-	-	-	-	-	-	-	-	-

Dec	V	S	D	L	Ma	Me	J	V	S	D	L	Ma	Me	J	V	S	D	L	Ma	Me	J	V	S	D							
2017	1	2	3	4	5	6	7	8	9	10	11	12	13	14	15	16	17	18	19	20	21	22	23	24	25	26	27	28	29	30	31
	-	-	-	-	-	-	-	-	-	-	-	-	-	-	-	-	-	-	-	-	-	-	-	-	-	-	-	-	-	-	

Jan	L	Ma	Me	J	V	S	D	L	Ma	Me	J	V	S	D	L	Ma	Me	J	V	S	D	L	Ma	Me							
2018	1	2	3	4	5	6	7	8	9	10	11	12	13	14	15	16	17	18	19	20	21	22	23	24	25	26	27	28	29	30	31
	-	-	-	-	-	-	-	-	-	-	-	-	-	-	-	-	-	-	-	-	-	-	-	-	-	-	-	-	-	-	

Fev	J	V	S	D	L	Ma	Me	J	V	S	D	L	Ma	Me	J	V	S	D	L	Ma	Me							
2018	1	2	3	4	5	6	7	8	9	10	11	12	13	14	15	16	17	18	19	20	21	22	23	24	25	26	27	28
	-	-	-	-	-	-	-	-	-	-	-	-	-	-	-	-	-	-	-	-	-	-	-	-	-	-	-	-

Mar	J	V	S	D	L	Ma	Me	J	V	S	D	L	Ma	Me	J	V	S	D	L	Ma	Me	J	V	S							
2018	1	2	3	4	5	6	7	8	9	10	11	12	13	14	15	16	17	18	19	20	21	22	23	24	25	26	27	28	29	30	31
	-	-	-	-	-	-	-	-	-	-	-	-	-	-	-	-	-	-	-	-	-	-	-	-	-	-	-	-	-	-	

Avr	D	L	Ma	Me	J	V	S	D	L	Ma	Me	J	V	S	D	L	Ma	Me	J	V	S	D	L							
2018	1	2	3	4	5	6	7	8	9	10	11	12	13	14	15	16	17	18	19	20	21	22	23	24	25	26	27	28	29	30
	-	-	-	-	-	-	-	-	-	-	-	-	-	-	-	-	-	-	-	-	-	-	-	-	-	-	-	-	-	

Mai	Ma	Me	J	V	S	D	L	Ma	Me	J	V	S	D	L	Ma	Me	J	V	S	D	L	Ma	Me	J							
2018	1	2	3	4	5	6	7	8	9	10	11	12	13	14	15	16	17	18	19	20	21	22	23	24	25	26	27	28	29	30	31
	-	-	-	-	-	-	-	-	-	-	-	-	-	-	-	-	-	-	-	-	-	-	-	-	-	-	-	-	-	-	

Juin	V	S	D	L	Ma	Me	J	V	S	D	L	Ma	Me	J	V	S	D	L	Ma	Me	J	V	S							
2018	1	2	3	4	5	6	7	8	9	10	11	12	13	14	15	16	17	18	19	20	21	22	23	24	25	26	27	28	29	30
	-	-	-	-	-	-	-	-	-	-	-	-	-	-	-	-	-	-	-	-	-	-	-	-	-	-	-	-	-	

Juil	D	L	Ma	Me	J	V	S	D	L	Ma	Me	J	V	S	D	L	Ma	Me	J	V	S	D	L	Ma							
2018	1	2	3	4	5	6	7	8	9	10	11	12	13	14	15	16	17	18	19	20	21	22	23	24	25	26	27	28	29	30	31
	-	-	-	-	-	-	-	-	-	-	-	-	-	-	-	-	-	-	-	-	-	-	-	-	-	-	-	-	-	-	

Réserve
 Basse Saison
 Spécial fêtes

Location de vacances
Calpe - Espagne
"Villa Anis"

9
[Réserver](#)

Calendrier des disponibilités - à partir de : juillet 2018

Août	Me	J	V	S	D	L	Ma	Me	J	V	S	D	L	Ma	Me	J	V	S	D	L	Ma	Me	J	V							
2018	1	2	3	4	5	6	7	8	9	10	11	12	13	14	15	16	17	18	19	20	21	22	23	24	25	26	27	28	29	30	31
	-	-	-	-	-	-	-	-	-	-	-	-	-	-	-	-	-	-	-	-	-	-	-	-	-	-	-	-	-	-	-

Sep	S	D	L	Ma	Me	J	V	S	D	L	Ma	Me	J	V	S	D	L	Ma	Me	J	V	S	D							
2018	1	2	3	4	5	6	7	8	9	10	11	12	13	14	15	16	17	18	19	20	21	22	23	24	25	26	27	28	29	30
	-	-	-	-	-	-	-	-	-	-	-	-	-	-	-	-	-	-	-	-	-	-	-	-	-	-	-	-	-	-

Réservez
 Basse Saison
 Spécial fêtes

[Mois : Suivant >>](#)

Tarifs de location - Villa - de 1 à 6 Personne(s)

Tarifs	Nuit	Week-end	Semaine	2 semaines	Mois
■ Basse Saison	-	-	500€ (Samedi)	800€ (Samedi)	1300€
■ Moyenne Saison	-	-	700€ (Samedi)	1000€ (Samedi)	1800€
■ Haute Saison	-	-	1500€ (Samedi)	2600€ (Samedi)	-
■ Spécial fêtes	-	-	700€ (Samedi)	1200€ (Samedi)	-

(Jour d'arrivée)

[Réserver](#)

Conditions de réservations

- **Réservation**
 - Versement à la réservation : 30% du montant de la location
 - Versement du solde : à la remise des clefs
 - Caution demandée : 250€
- **Location**
 - Charges comprises

Modes de paiement acceptés

- Virement bancaire
- PayPal
- Espèces

[▶ Réserver](#)

[▶ Contacter le propriétaire](#)

Contactez directement les propriétaires

www.iha.fr
 N° annonce
 21791
 >> [Réserver](#) <<

Contact

Langues parlées

N° annonce 21791

www.iha.fr

