

Location de vacances Calpe "Mediterraneo"

Splendide appartement moderne avec vue sur mer magnifique,
directement sur la plage.



Appartement au 8ème étage dans un
(e) Immeuble de 12 étages

Cadre : les pieds dans l'eau, marin

Capacité : de 1 à 4 personne(s)

Chambre(s) : 2

Pièce(s) : 3

Calpe - Province d'Alicante - Communauté Valencienne
Espagne

N° annonce 1839

www.ihaf.fr



Location de vacances



Appartement au 8ème étage dans un(e) Immeuble de 12 étages

- **Idéal pour tout public**
- **Vue** : panoramique, dégagée, mer/océan, piscine
- **Cadre** : les pieds dans l'eau, marin

" Ce superbe appartement est situé directement sur la Playa Levante. Il est au 8ème étage et a une magnifique vue sur la mer. Même depuis votre lit, vous pouvez admirer de magnifiques levers de soleil sur la mer. L'appartement est composé de 2 chambres à coucher, dont la master chambre avec un cosy jardin d'hiver, 1 salle de bain, une cuisine américaine avec tout confort, coin de repas, salon et un balcon. Notre appartement est équipé de tout ce que vous aurez besoin pour passer de bonnes vacances. Nous sommes sur place si vous avez de quelconques problèmes. Lit bébé disponible sur demande. "

Les plus

- **Parking** :
Parking couvert : 1 abri voiture.

Privilèges :
Accès direct plage

Environnement & localisation



Mer Pêche

" Calpe est une ville espagnole à 60 km d'Alicante. La Costa Blanca jouit d'un microclimat ou il fait bon toute l'année. Il y a plein d'activités à proximité. Baignades, promenades, tours en vélo, parcs d'attractions, tennis, golf, etc ou simplement farniente. Excursions en bateau à Ibiza depuis Denia. Calpe propose aussi plein de bons restaurants, il y en a pour tous les budgets. "

Loisirs

- **Loisirs à moins de 20 km / 12 miles** :

Baignade, Pédalo, plongée avec tuba, jet ski, golf, tennis, sentier côtier/forestier, randonnée, excursion en bateau, balade à cheval, mini-golf, ATV/Quad, pêche

- **Attraits et détente** :

Bar/pub, discothèque, restaurant

Environnement

- **Site** :

Mer/océan <50m
Plage de sable <50m
Calanque, crique
Court de tennis public <50m
Parcours de golf 9 trous 10km
Parcours de golf 18 trous 10km
Port de plaisance 1km

- **Commodités** :

Centre village 3km
Location de moto/scooter
Location de voiture
Petits commerces
Super marché <50m
Salon de coiffure 300m
Poste 3km
Banque
Distributeur automatique de billets 300m
Pharmacie 300m
Médecin
Hôpital 4km



séjour



vue panoramique



chambre principale

Extérieur

- **Installation extérieure :**
Terrasse couverte, balcon 7m²
- **Equipements extérieurs :**
Table(s) de jardin, chaise(s) de jardin



chambre principale

Intérieur

- **Capacité d'accueil :**
de 1 à 4 personne(s)
- **Superficie habitable :**
80m²
- **Agencement intérieur :**
3 pièce(s), 2 chambre(s), 1 salle(s) de douche, 1 WC, séjour 18m², grande cuisine américaine, coin repas, véranda
- **Couchage - lit(s) :**
1 lit(s) king-size(s), 2 lit(s) simple(s), 1 lit(s) bébé
- **Confort :**
Ascenseur, T.V., lecteur DVD, jeux vidéo, collection de films, prise antenne t.v., câble/satellite, wifi, placard, penderie, sèche-cheveux, sèche-serviettes chauffant, partiellement climatisé, ventilateur mural, chauffage électrique, baie vitrée, rideaux, stores, double-vitrage, interphone
- **Equipement ménager :**
Vaisselle/couverts, ustensiles et batterie de cuisine, machine à café espresso, bouilloire électrique, grille-pain, presse-agrumes, robot ménager, plaques de cuisson, four, micro-ondes, hotte aspirante, réfrigérateur, congélateur, lave-vaisselle, lave-linge, aspirateur, fer à repasser, planche à repasser

Services

- **Linge :**
Draps possible en sus (+12€), Linge de toilette possible en sus (+2€), Linge de maison possible en sus (+2€), Draps de plage possible en sus (+2€), Couverture(s), Couette(s), Oreiller(s)
- **Maison :**
Nettoyage de départ possible en sus (+50€), Parking possible en sus (+25€)

Informations pratiques

- **Informations pratiques**
Animaux refusés
Location non fumeur



chambre principale

Album photos - 1



vue panoramique



séjour



chambre principale



chambre principale



chambre principale

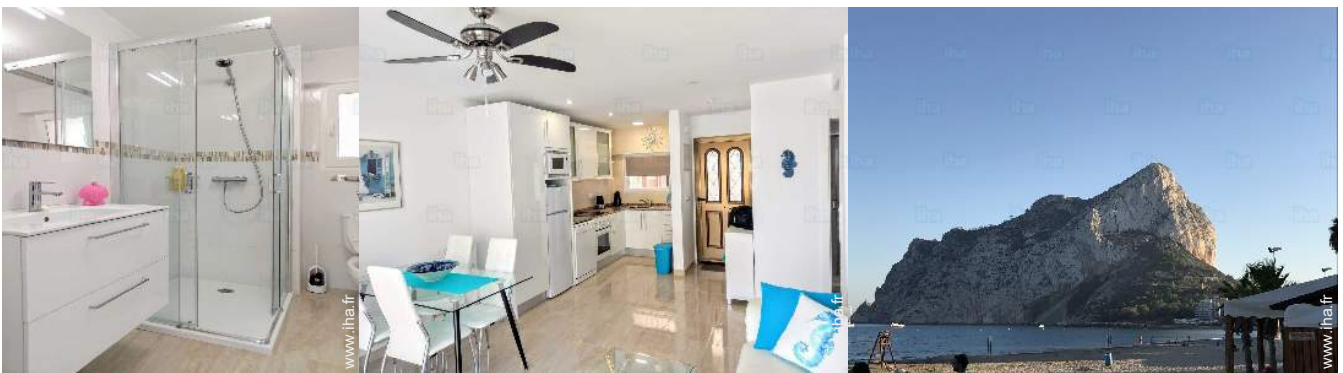
Album photos - 2



vue depuis la véranda

chambre

grande cuisine américaine



salle(s) de douche

séjour

plage de sable



vue depuis le balcon

loisirs à proximité

vue depuis le balcon




Cadre extérieur

Localisation



Localisation & Accès

" Calpe se situe à 70 km de l'aéroport d'Alicante. Il existe des navettes et bus depuis l'aéroport jusqu'à Calpe. L'autre solution sont les voitures de location qui sont très bon marchés. L'aéroport de Valencia est à env. 110km. "

 Coordonnées GPS en degrés, minutes, secondes: Latitude 38°38'41"N - Longitude 0°4'21"E (Hébergement)

Adresse

→ Calle Gregal 2
03710 Calpe

• Aéroport Alicante

→ Alicante, Province d'Alicante,
Communauté Valencienne, Espagne
→ Temps : 45'

• Aéroport Valencia

→ Valence, Province de Valence,
Communauté Valencienne, Espagne
→ Temps : 1h15'

• Alicante : (60km)

• Benidorm : (25km)

• Valence : (100km)

Contact

Langues parlées



Location de vacances Calpe - Espagne "Mediterraneo"

7
[Réserver](#)

Calendrier des disponibilités - à partir de : juin 2021

Juin	Ma	Me	J	V	S	D	L	Ma	Me	J	V	S	D	L	Ma	Me	J	V	S	D	L	Ma	Me	J	V	S	D	L	Ma	Me
2021	1	2	3	4	5	6	7	8	9	10	11	12	13	14	15	16	17	18	19	20	21	22	23	24	25	26	27	28	29	30
																		-	-	-	-	-	-	-	-	-	-	-	-	

Juillet	J	V	S	D	L	Ma	Me	J	V	S	D	L	Ma	Me	J	V	S	D	L	Ma	Me	J	V	S	D	L	Ma	Me	J	V	S
2021	1	2	3	4	5	6	7	8	9	10	11	12	13	14	15	16	17	18	19	20	21	22	23	24	25	26	27	28	29	30	31
	-	-	-	-	-	-	-	-	-	-	-	-	-	-	-	-	-	-	-	-	-	-	-	-	-	-	-	-	-	-	

Août	D	L	Ma	Me	J	V	S	D	L	Ma	Me	J	V	S	D	L	Ma	Me	J	V	S	D	L	Ma	Me	J	V	S	D	L	Ma
2021	1	2	3	4	5	6	7	8	9	10	11	12	13	14	15	16	17	18	19	20	21	22	23	24	25	26	27	28	29	30	31
	-	-	-	-	-	-	-	-	-	-	-	-	-	-	-	-	-	-	-	-	-	-	-	-	-	-	-	-	-	-	

Sep	Me	J	V	S	D	L	Ma	Me	J	V	S	D	L	Ma	Me	J	V	S	D	L	Ma	Me	J	V	S	D	L	Ma	Me	J
2021	1	2	3	4	5	6	7	8	9	10	11	12	13	14	15	16	17	18	19	20	21	22	23	24	25	26	27	28	29	30
	-	-	-	-	-	-	-	-	-	-	-	-	-	-	-	-	-	-	-	-	-	-	-	-	-	-	-	-	-	

Oct	V	S	D	L	Ma	Me	J	V	S	D	L	Ma	Me	J	V	S	D	L	Ma	Me	J	V	S	D	L	Ma	Me	J	V	S	D
2021	1	2	3	4	5	6	7	8	9	10	11	12	13	14	15	16	17	18	19	20	21	22	23	24	25	26	27	28	29	30	31
	-	-	-	-	-	-	-	-	-	-	-	-	-	-	-	-	-	-	-	-	-	-	-	-	-	-	-	-	-	-	

Nov	L	Ma	Me	J	V	S	D	L	Ma	Me	J	V	S	D	L	Ma	Me	J	V	S	D	L	Ma	Me	J	V	S	D	L	Ma
2021	1	2	3	4	5	6	7	8	9	10	11	12	13	14	15	16	17	18	19	20	21	22	23	24	25	26	27	28	29	30
	-	-	-	-	-	-	-	-	-	-	-	-	-	-	-	-	-	-	-	-	-	-	-	-	-	-	-	-	-	

Dec	Me	J	V	S	D	L	Ma	Me	J	V	S	D	L	Ma	Me	J	V	S	D	L	Ma	Me	J	V	S	D	L	Ma	Me	J	V
2021	1	2	3	4	5	6	7	8	9	10	11	12	13	14	15	16	17	18	19	20	21	22	23	24	25	26	27	28	29	30	31
	-	-	-	-	-	-	-	-	-	-	-	-	-	-	-	-	-	-	-	-	-	-	-	-	-	-	-	-	-	-	

Jan	S	D	L	Ma	Me	J	V	S	D	L	Ma	Me	J	V	S	D	L	Ma	Me	J	V	S	D	L	Ma	Me	J	V	S	D	L
2022	1	2	3	4	5	6	7	8	9	10	11	12	13	14	15	16	17	18	19	20	21	22	23	24	25	26	27	28	29	30	31
	-	-	-	-	-	-	-	-	-	-	-	-	-	-	-	-	-	-	-	-	-	-	-	-	-	-	-	-	-	-	

Fev	Ma	Me	J	V	S	D	L	Ma	Me	J	V	S	D	L	Ma	Me	J	V	S	D	L							
2022	1	2	3	4	5	6	7	8	9	10	11	12	13	14	15	16	17	18	19	20	21	22	23	24	25	26	27	28
	-	-	-	-	-	-	-	-	-	-	-	-	-	-	-	-	-	-	-	-	-	-	-	-	-	-	-	

Mar	Ma	Me	J	V	S	D	L	Ma	Me	J	V	S	D	L	Ma	Me	J	V	S	D	L	Ma	Me	J	V	S	D	L	Ma	Me	J
2022	1	2	3	4	5	6	7	8	9	10	11	12	13	14	15	16	17	18	19	20	21	22	23	24	25	26	27	28	29	30	31
	-	-	-	-	-	-	-	-	-	-	-	-	-	-	-	-	-	-	-	-	-	-	-	-	-	-	-	-	-	-	

Location de vacances
Province d'Alicante - Communauté Valencienne
"Mediterraneo"

8
[Réserver](#)





Calendrier des disponibilités - à partir de : mars 2022

Avr	V	S	D	L	Ma	Me	J	V	S	D	L	Ma	Me	J	V	S	D	L	Ma	Me	J	V	S							
2022	1	2	3	4	5	6	7	8	9	10	11	12	13	14	15	16	17	18	19	20	21	22	23	24	25	26	27	28	29	30
-	-	-	-	-	-	-	-	-	-	-	-	-	-	-	-	-	-	-	-	-	-	-	-	-	-	-	-	-	-	

Mai	D	L	Ma	Me	J	V	S	D	L	Ma	Me	J	V	S	D	L	Ma	Me	J	V	S	D	L	Ma							
2022	1	2	3	4	5	6	7	8	9	10	11	12	13	14	15	16	17	18	19	20	21	22	23	24	25	26	27	28	29	30	31
-	-	-	-	-	-	-	-	-	-	-	-	-	-	-	-	-	-	-	-	-	-	-	-	-	-	-	-	-	-		

[Mois : Suivant >>](#)

Tarifs de location - Appartement - de 1 à 4 Personne(s)

Tarifs	Nuit	Week-end	Semaine	2 semaines	Mois
 Basse Saison	-	-	400€	600€	950€
 Moyenne Saison	-	-	700€	1400€	2000€
 Haute Saison	-	-	1100€	2100€	4000€
 Spécial fêtes	-	-	550€	-	-

[Réserver](#)

Conditions de réservations

• Réservation

- Versement à la réservation : 300€
- Versement du solde :
1 mois avant le séjour
- Caution demandée : 300€

• Location

- Charges en sus
- Forfait ménage départ en sus : 50€
- Prévoir supplément pour :
- bébé

Modes de paiement acceptés

- Virement bancaire • Espèces

[► Réserver](#)

[► Contacter le propriétaire](#)

Contactez directement les propriétaires

www.iha.fr
N° annonce
1839
[>> Réserver <<](#)

Contact

Langues
parlées



N° annonce 1839

www.iha.fr

