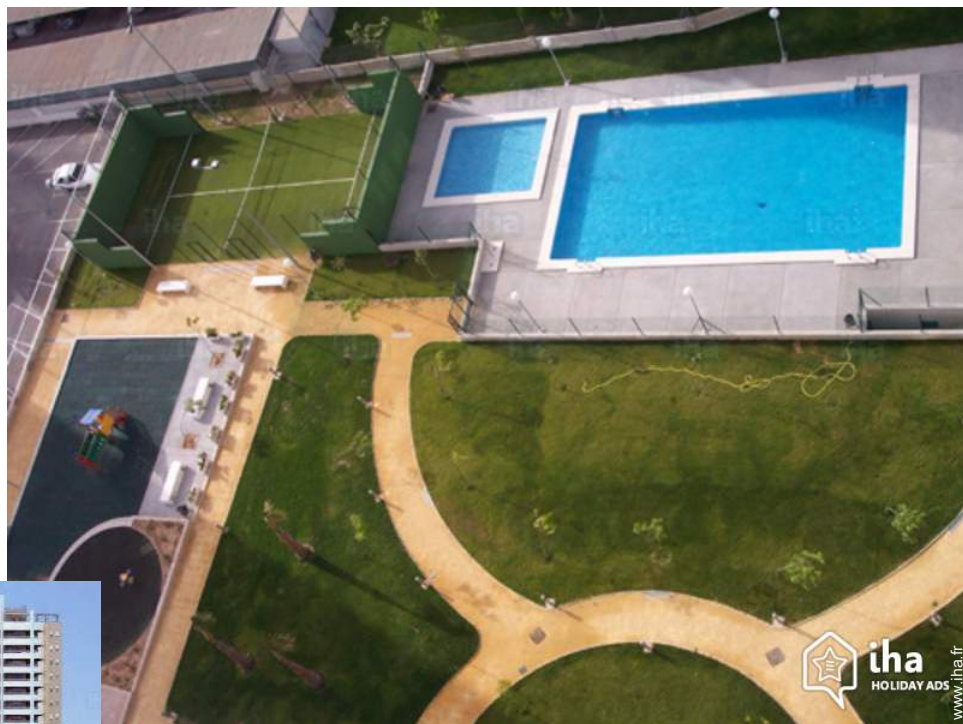


Location de vacances Benidorm "Parque Torresol"



Appartement au 17ème étage, entrée commune, dans un(e) Immeuble moderne de 19 étages

Cadre : paisible, luxueux

Capacité : de 1 à 6 personne(s)

Chambre(s) : 3

Pièce(s) : 2

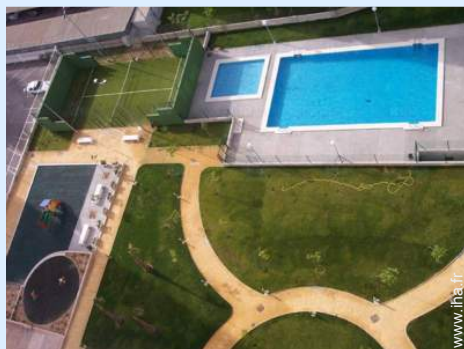
Benidorm - Province d'Alicante - Communauté Valencienne
Espagne

N° annonce 9045

www.iha.fr



Location de vacances



Appartement au 17ème étage, entrée commune, dans un(e) Immeuble moderne de 19 étages

- **Idéal pour famille, grande famille**
- **Vue** : panoramique, dégagée, dominante, mer/océan, piscine, nocturne scintillante
- **Cadre** : paisible, luxueux
- **Exposition** : Sud

Les plus

- **Piscine** :
Piscine dans la résidence, rectangulaire (longueur 20m, largeur 6m), accès par échelle, douche extérieure (ouverte du '01 janvier' au '31 décembre')
- **Tennis** :
Tennis privé
- **Parking** :
Parking couvert : 2 individuel(s) fermé(s).
- **Equipements bébé** :
Parc à bébé



l'immeuble

Environnement & localisation



Culture

Loisirs

- **Loisirs à moins de 20 km / 12 miles** :

Baignade, plongée avec tuba, plongée sous-marine, plongée en scaphandre, bouée tractée, ski nautique, golf, tennis, squash, sentier côtier/forestier, randonnée, excursion en bateau, balade à cheval, mini-golf, karting, paint ball, safari, pêche, pêche à la ligne, pêche sous-marine

- **Attraits et détente** :

Bar/pub, discothèque, restaurant, cinéma, karaoké, parc et jardin, parc de loisirs, zoo/parc animalier, parc marin, centre d'exposition, galerie d'art, site historique, musée, boutique d'artisanat, cave et dégustation de vin, casino, centre de thalassothérapie, sauna, hammam, centre de remise en forme, centre de beauté, centre de fitness

Environnement

- **Site** :

Piscine chauffée 100m
Mer/océan 300m
Plage de sable 300m
Plage de naturisme 1,5km
Piscine publique 1,5km
Court de tennis public 1km
Parcours de golf 9 trous 15km
Base nautique 4km
Falaise 2km

- **Commodités** :

Garderie 1km
Centre village <50m
Centre ville 800m
Arrêt/station de bus
Station de métro
Location de voiture 500m
Location de bateau 5km
Location de matériel de plongée 500m
Location linge/blanchisserie
Boulangerie 300m
Petits commerces 100m
Super marché 300m
Boutiques de luxe et marques 800m
Salon de coiffure 200m
Cyber café 100m
Poste 500m
Banque 200m
Distributeur automatique de billets 200m
Pharmacie 300m
Médecin 300m
Hôpital 500m



Piscine



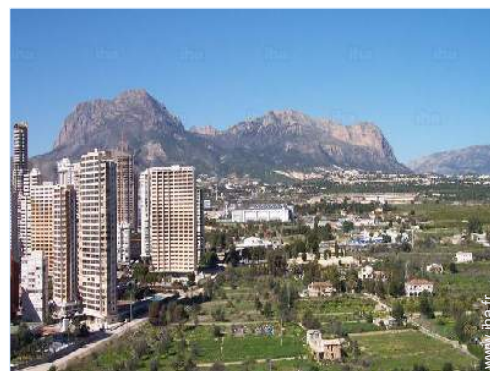
Piscine



Tennis

Extérieur

- **Superficie du terrain :**
4000m²
- **Installation extérieure :**
Terrasse couverte 30m², solarium > 200m²
- **Cadre extérieur :**
Jardin, pelouse
- **Equipements extérieurs :**
Salon de jardin, bac à sable, douche extérieure



vue nord

Intérieur

- **Capacité d'accueil :**
de 1 à 6 personne(s) (6 adultes)
- **Superficie habitable :**
100m²
- **Agencement intérieur :**
2 pièce(s), 3 chambre(s), 2 salle(s) de bain, salon 30m², cuisine indépendante, salle à manger
- **Couchage - lit(s) :**
1 lit(s) double(s), 4 lit(s) queen-size(s), 2 lit(s) simple(s)
- **Confort :**
Ascenseur, T.V., lecteur DVD, prise antenne t.v., câble/satellite, accès internet, wifi, placard, intégralement climatisé, chauffage central, baie vitrée, rideaux, double-vitrage, volets roulants, volets automatiques, interphone, alarme feu sécurité
- **Equipement ménager :**
Vaisselle/couverts, ustensiles et batterie de cuisine, cafetière, machine à café électrique, machine à café espresso, bouilloire électrique, grille-pain, presse-agrumes, cuisinière électrique, plaques de cuisson, four, micro-ondes, hotte aspirante, réfrigérateur, congélateur, lave-linge, fer à repasser, planche à repasser

Services

- **Linge :**
Draps, Linge de toilette, Couverture(s), Couette(s), Oreiller(s)
- **Maison :**
Nettoyage de départ, Entretien jardin/piscine, Gardien/concierge, Parking

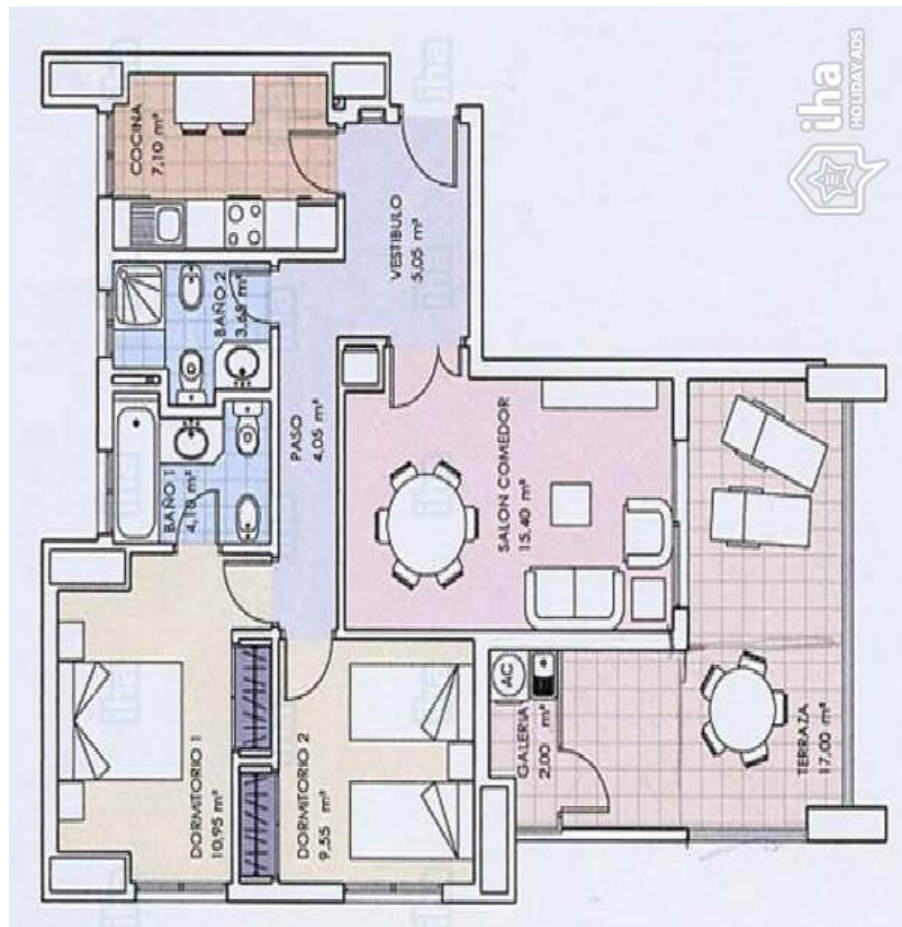
Informations pratiques

- **Informations pratiques**
Enfants bienvenus
Animaux acceptés sous conditions (s'informer auprès du propriétaire)
Couverture téléphonie mobile
Eau : chaude/froide
Tension électrique : 220-240V / 50Hz
Alimentation électrique : secteur



vue mer

Plan d'agencement



Album photos - 1



l'immeuble



Piscine



Piscine



Tennis



vue mer

Album photos - 2



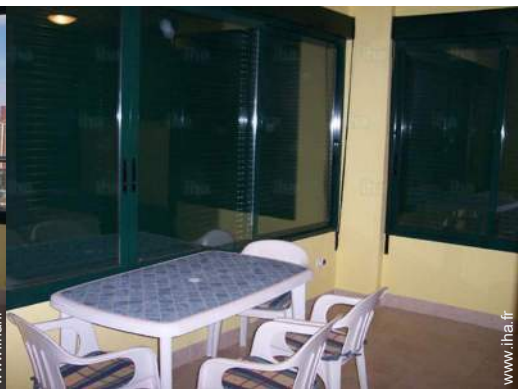
vue nord



terrasse couverte



terrasse couverte



terrasse couverte



la maison



la maison



salon

Album photos - 3



salon

chambre principale



chambre

coin cuisine



coin nuit

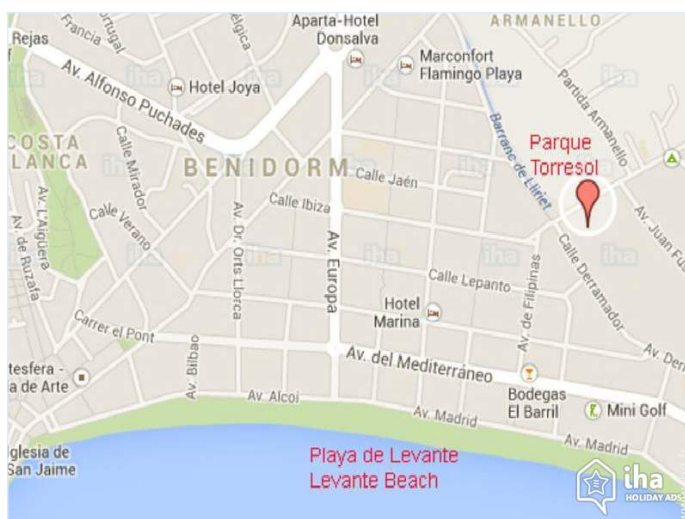
salle(s) de bain



salle(s) de bain

lave-linge

Plan d'accès



Localisation & Accès



Coordonnées GPS en degrés, minutes, secondes: Latitude 38°32'24"N - Longitude 0°6'45"O (Hébergement)

Adresse

→ Av. Almirante Bernat de Sarriá 6
03501 Benidorm

• Aéroport Alicante

→ Alicante, Province d'Alicante,
Communauté Valencienne, Espagne
→ Distance : 60km
→ Temps : 50'

• Gare routière (bus) Benidorm

→ Benidorm, Province d'Alicante,
Communauté Valencienne, Espagne
→ Distance : 800m
→ Temps : 10'

• Autoroute (sortie) A7

→ Benidorm, Province d'Alicante,
Communauté Valencienne, Espagne
→ Distance : 1km
→ Temps : 15'

- Alicante : (45km)
- Altea : (4km)
- Calpe : (15km)

Contact

Langues
parlées



Localisation



Location de vacances Communauté Valencienne - Benidorm "Parque Torresol"

10
[Réserver](#)

Calendrier des disponibilités - à partir de : mars 2019

Mar	V	S	D	L	Ma	Me	J	V	S	D	L	Ma	Me	J	V	S	D	L	Ma	Me	J	V	S	D	L	Ma	Me	J	V	S	D
2019	1	2	3	4	5	6	7	8	9	10	11	12	13	14	15	16	17	18	19	20	21	22	23	24	25	26	27	28	29	30	31

Avr	L	Ma	Me	J	V	S	D	L	Ma	Me	J	V	S	D	L	Ma	Me	J	V	S	D	L	Ma							
2019	1	2	3	4	5	6	7	8	9	10	11	12	13	14	15	16	17	18	19	20	21	22	23	24	25	26	27	28	29	30
	-	-	-	-	-	-	-	-	-	-	-	-	-	-	-	-	-	-	-	-	-	-	-	-	-	-	-	-	-	-

Mai	Me	J	V	S	D	L	Ma	Me	J	V	S	D	L	Ma	Me	J	V	S	D	L	Ma	Me	J	V							
2019	1	2	3	4	5	6	7	8	9	10	11	12	13	14	15	16	17	18	19	20	21	22	23	24	25	26	27	28	29	30	31
	-	-	-	-	-	-	-	-	-	-	-	-	-	-	-	-	-	-	-	-	-	-	-	-	-	-	-	-	-	-	

Juin	S	D	L	Ma	Me	J	V	S	D	L	Ma	Me	J	V	S	D	L	Ma	Me	J	V	S	D							
2019	1	2	3	4	5	6	7	8	9	10	11	12	13	14	15	16	17	18	19	20	21	22	23	24	25	26	27	28	29	30
	-	-	-	-	-	-	-	-	-	-	-	-	-	-	-	-	-	-	-	-	-	-	-	-	-	-	-	-	-	-

Juil	L	Ma	Me	J	V	S	D	L	Ma	Me	J	V	S	D	L	Ma	Me	J	V	S	D	L	Ma	Me							
2019	1	2	3	4	5	6	7	8	9	10	11	12	13	14	15	16	17	18	19	20	21	22	23	24	25	26	27	28	29	30	31
	-	-	-	-	-	-	-	-	-	-	-	-	-	-	-	-	-	-	-	-	-	-	-	-	-	-	-	-	-	-	

Août	J	V	S	D	L	Ma	Me	J	V	S	D	L	Ma	Me	J	V	S	D	L	Ma	Me	J	V	S							
2019	1	2	3	4	5	6	7	8	9	10	11	12	13	14	15	16	17	18	19	20	21	22	23	24	25	26	27	28	29	30	31
	-	-	-	-	-	-	-	-	-	-	-	-	-	-	-	-	-	-	-	-	-	-	-	-	-	-	-	-	-	-	

Sep	D	L	Ma	Me	J	V	S	D	L	Ma	Me	J	V	S	D	L	Ma	Me	J	V	S	D	L							
2019	1	2	3	4	5	6	7	8	9	10	11	12	13	14	15	16	17	18	19	20	21	22	23	24	25	26	27	28	29	30
	-	-	-	-	-	-	-	-	-	-	-	-	-	-	-	-	-	-	-	-	-	-	-	-	-	-	-	-	-	-

Oct	Ma	Me	J	V	S	D	L	Ma	Me	J	V	S	D	L	Ma	Me	J	V	S	D	L	Ma	Me	J							
2019	1	2	3	4	5	6	7	8	9	10	11	12	13	14	15	16	17	18	19	20	21	22	23	24	25	26	27	28	29	30	31
	-	-	-	-	-	-	-	-	-	-	-	-	-	-	-	-	-	-	-	-	-	-	-	-	-	-	-	-	-	-	

Nov	V	S	D	L	Ma	Me	J	V	S	D	L	Ma	Me	J	V	S	D	L	Ma	Me	J	V	S							
2019	1	2	3	4	5	6	7	8	9	10	11	12	13	14	15	16	17	18	19	20	21	22	23	24	25	26	27	28	29	30
	-	-	-	-	-	-	-	-	-	-	-	-	-	-	-	-	-	-	-	-	-	-	-	-	-	-	-	-	-	-

Dec	D	L	Ma	Me	J	V	S	D	L	Ma	Me	J	V	S	D	L	Ma	Me	J	V	S	D	L	Ma							
2019	1	2	3	4	5	6	7	8	9	10	11	12	13	14	15	16	17	18	19	20	21	22	23	24	25	26	27	28	29	30	31
	-	-	-	-	-	-	-	-	-	-	-	-	-	-	-	-	-	-	-	-	-	-	-	-	-	-	-	-	-	-	

Location de vacances
Province d'Alicante - Benidorm
"Parque Torresol"

11
[Réserver](#)





Calendrier des disponibilités - à partir de : décembre 2019

Jan	Me	J	V	S	D	L	Ma	Me	J	V	S	D	L	Ma	Me	J	V	S	D	L	Ma	Me	J	V							
2020	1	2	3	4	5	6	7	8	9	10	11	12	13	14	15	16	17	18	19	20	21	22	23	24	25	26	27	28	29	30	31
-	-	-	-	-	-	-	-	-	-	-	-	-	-	-	-	-	-	-	-	-	-	-	-	-	-	-	-	-	-	-	

Fev	S	D	L	Ma	Me	J	V	S	D	L	Ma	Me	J	V	S	D	L	Ma	Me	J	V	S							
2020	1	2	3	4	5	6	7	8	9	10	11	12	13	14	15	16	17	18	19	20	21	22	23	24	25	26	27	28	29
-	-	-	-	-	-	-	-	-	-	-	-	-	-	-	-	-	-	-	-	-	-	-	-	-	-	-	-	-	-

[Mois : Suivant >>](#)

Tarifs de location - Appartement - de 1 à 6 Personne(s)

Tarifs	Nuit	Week-end	Semaine	2 semaines	Mois
 Basse Saison	-	-	400€	650€	850€
 Moyenne Saison	-	-	475€	800€	1500€
 Haute Saison	-	-	950€	1900€	-
 Période promotionnelle	-	-	400€	-	-

[Réserver](#)

Conditions de réservations

• Réservation

- Versement à la réservation : 250€
- Versement du solde : à la remise des clefs
- Caution demandée : 250€

• Location

- Charges comprises
- Taxe de séjours incluse

Modes de paiement acceptés

- Visa/Delta/Electron
- Mandat postal international
- Virement bancaire
- MasterCard/EuroCard
- Chèque bancaire
- PayPal
- Espèces

[▶ Réserver](#)

[▶ Contacter le propriétaire](#)

Contactez directement les propriétaires

www.iha.fr
N° annonce
9045
[>> Réserver <<](#)

Contact

Langues parlées



N° annonce 9045

www.iha.fr

