

Location de vacances Benidorm "Gemelos 26"



Appartement au 18ème étage, entrée commune, dans un(e) Immeuble moderne de 31 étages

Cadre : enchanteur, serein

Capacité : de 1 à 4 personne(s)

Chambre(s) : 1

Pièce(s) : 3

Benidorm - Province d'Alicante - Communauté Valencienne
Espagne

N° annonce 57280

www.ihaf.fr



Location de vacances



Appartement au 18ème étage, entrée commune, dans un(e) Immeuble moderne de 31 étages

- **Idéal pour famille, couple**
- **Vue** : panoramique, dégagée, dominante, piscine, coucher de soleil exceptionnel, nocturne scintillante
- **Cadre** : enchanteur, serein
- **Exposition** : Sud

Les plus

- **Piscine** :
Piscine dans la résidence, originale (longueur >30m, largeur 11m), chauffée, couverte, accès par escalier, accès par échelle, douche extérieure
- **Tennis** :
Tennis dans la résidence, Surface dure
- **Parking** :
Parking couvert : 1 individuel(s) fermé(s).



Piscine chauffée

Environnement & localisation



Mer

Golf

Ski

Pêche



Culture

Loisirs

- **Loisirs à moins de 20 km / 12 miles** :

Baignade, Pédalo, plongée avec tuba, plongée sous-marine, ski nautique, golf, tennis, squash, sentier côtier/forestier, randonnée, excursion en bateau, balade à cheval, mini-golf, karting, bowling, pêche, pêche à la ligne

- **Attraits et détente** :

Bar/pub, discothèque, restaurant, cinéma, karaoké, parc et jardin, parc de loisirs, zoo/parc animalier, casino, sauna, hammam, centre de beauté, centre de fitness

Environnement

- **Site** :

Piscine chauffée <50m
Plage de sable 300m

- **Commodités** :

Centre village 1km
Arrêt/station de bus 100m
Boulangerie 100m
Petits commerces 50m
Super marché 100m
Cyber café 100m
Poste 500m
Banque 100m
Distributeur automatique de billets 100m
Pharmacie 200m
Médecin 100m
Hôpital 300m



Vue



Vue



façade

Intérieur

- **Capacité d'accueil :**
de 1 à 4 personne(s)
- **Superficie habitable :**
50m²
- **Agencement intérieur :**
3 pièce(s), 1 chambre(s), 1 salle(s) de bain, salon 18m², cuisine indépendante
- **Couchage - lit(s) :**
1 canapé-lit(s) 2 pers, 2 lit(s) simple(s), 2 canapé-lit(s) 1pers
- **Confort :**
Ascenseur, T.V., prise antenne t.v., cable/satellite, wifi, placard, intégralement climatisé, chauffage central, rideaux, double-vitrage, volets roulants, volets automatiques
- **Equipement ménager :**
Vaisselle/couverts, ustensiles et batterie de cuisine, machine à café électrique, bouilloire électrique, presse-agrumes, plaques de cuisson, four, micro-ondes, hotte aspirante, réfrigérateur, congélateur, lave-linge, fer à repasser, planche à repasser

Extérieur

- **Superficie du terrain :**
3000m²
- **Installation extérieure :**
Terrasse couverte 13m²
- **Cadre extérieur :**
Terrain clos 2500m², jardin > 1000m², pelouse > 1000m²
- **Equipements extérieurs :**
Parasol, salon de jardin, bac à sable, douche extérieure



Piscine

Services

- **Linge :**
Draps, Linge de toilette, Couverture(s), Oreiller(s)
- **Maison :**
Nettoyage de départ, Entretien jardin/piscine, Gardien/concierge, Parking

Informations pratiques

- **Informations pratiques**
Enfants bienvenus
Couverture téléphonie mobile
Eau : chaude/froide
Tension électrique : 220-240V / 50Hz



Piscine

Plan d'agencement



Album photos - 1



Piscine chauffée



Vue



Vue



façade



Piscine

Album photos - 2



Piscine



Piscine



Piscine couverte



Général



Tennis



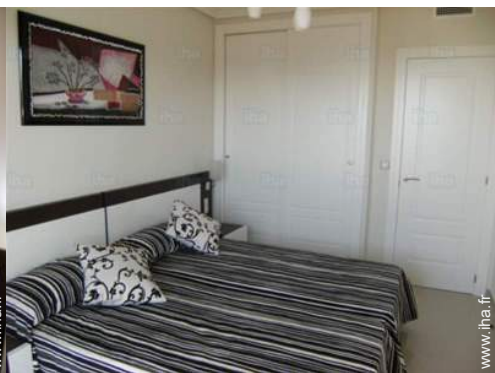
Général



parc et jardin



chambre principale



chambre principale

Album photos - 3



salon



salon



salon



terrasse couverte



terrasse couverte



coin cuisine



lave-linge

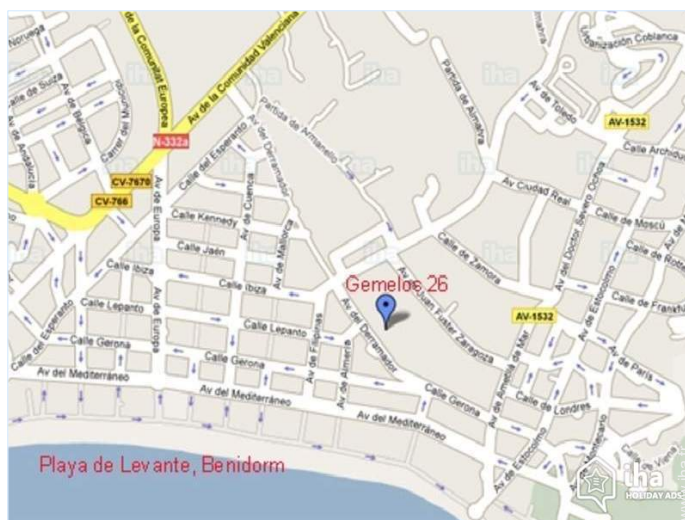


salle(s) de bain



Parking

Plan d'accès



Localisation & Accès



Coordonnées GPS en degrés, minutes, secondes: Latitude 38°32'18"N - Longitude 0°6'43"O (Hébergement)

Adresse

→ Av. Derramador 10
03501 Benidorm

• Aéroport Alicante

→ Alicante, Province d'Alicante,
Communauté Valencienne, Espagne
→ Distance : 65km
→ Temps : 40'

• Autoroute (sortie) AP7

→ Benidorm, Province d'Alicante,
Communauté Valencienne, Espagne
→ Distance : 1km
→ Temps : 10'

• Gare routière (bus) Benidorm

→ Benidorm, Province d'Alicante,
Communauté Valencienne, Espagne
→ Distance : 1km
→ Temps : 10'

- Alicante : (45km)
- Altea : (4km)
- Calpe : (15km)

Contact

Langues
parlées



Localisation



Location de vacances
Communauté Valencienne - Benidorm
"Gemelos 26"

10
Réserver

Calendrier des disponibilités - à partir de : juin 2021

Juin	Ma	Me	J	V	S	D	L	Ma	Me	J	V	S	D	L	Ma	Me	J	V	S	D	L	Ma	Me	J	V	S	D	L	Ma	Me
2021	1	2	3	4	5	6	7	8	9	10	11	12	13	14	15	16	17	18	19	20	21	22	23	24	25	26	27	28	29	30

Juil	J	V	S	D	L	Ma	Me	J	V	S	D	L	Ma	Me	J	V	S	D	L	Ma	Me	J	V	S	D	L	Ma	Me	J	V	S
2021	1	2	3	4	5	6	7	8	9	10	11	12	13	14	15	16	17	18	19	20	21	22	23	24	25	26	27	28	29	30	31
	-	-	-	-	-	-	-	-	-	-	-	-	-	-	-	-	-	-	-	-	-	-	-	-	-	-	-	-	-	-	

Août	D	L	Ma	Me	J	V	S	D	L	Ma	Me	J	V	S	D	L	Ma	Me	J	V	S	D	L	Ma	Me	J	V	S	D	L	Ma
2021	1	2	3	4	5	6	7	8	9	10	11	12	13	14	15	16	17	18	19	20	21	22	23	24	25	26	27	28	29	30	31
	-	-	-	-	-	-	-	-	-	-	-	-	-	-	-	-	-	-	-	-	-	-	-	-	-	-	-	-	-	-	

Sep	Me	J	V	S	D	L	Ma	Me	J	V	S	D	L	Ma	Me	J	V	S	D	L	Ma	Me	J	V	S	D	L	Ma	Me	J
2021	1	2	3	4	5	6	7	8	9	10	11	12	13	14	15	16	17	18	19	20	21	22	23	24	25	26	27	28	29	30
	-	-	-	-	-	-	-	-	-	-	-	-	-	-	-	-	-	-	-	-	-	-	-	-	-	-	-	-	-	

Oct	V	S	D	L	Ma	Me	J	V	S	D	L	Ma	Me	J	V	S	D	L	Ma	Me	J	V	S	D	L	Ma	Me	J	V	S	D
2021	1	2	3	4	5	6	7	8	9	10	11	12	13	14	15	16	17	18	19	20	21	22	23	24	25	26	27	28	29	30	31
	-	-	-	-	-	-	-	-	-	-	-	-	-	-	-	-	-	-	-	-	-	-	-	-	-	-	-	-	-	-	

Nov	L	Ma	Me	J	V	S	D	L	Ma	Me	J	V	S	D	L	Ma	Me	J	V	S	D	L	Ma	Me	J	V	S	D	L	Ma
2021	1	2	3	4	5	6	7	8	9	10	11	12	13	14	15	16	17	18	19	20	21	22	23	24	25	26	27	28	29	30
	-	-	-	-	-	-	-	-	-	-	-	-	-	-	-	-	-	-	-	-	-	-	-	-	-	-	-	-	-	

Dec	Me	J	V	S	D	L	Ma	Me	J	V	S	D	L	Ma	Me	J	V	S	D	L	Ma	Me	J	V	S	D	L	Ma	Me	J	V
2021	1	2	3	4	5	6	7	8	9	10	11	12	13	14	15	16	17	18	19	20	21	22	23	24	25	26	27	28	29	30	31
	-	-	-	-	-	-	-	-	-	-	-	-	-	-	-	-	-	-	-	-	-	-	-	-	-	-	-	-	-	-	

Jan	S	D	L	Ma	Me	J	V	S	D	L	Ma	Me	J	V	S	D	L	Ma	Me	J	V	S	D	L	Ma	Me	J	V	S	D	L
2022	1	2	3	4	5	6	7	8	9	10	11	12	13	14	15	16	17	18	19	20	21	22	23	24	25	26	27	28	29	30	31
	-	-	-	-	-	-	-	-	-	-	-	-	-	-	-	-	-	-	-	-	-	-	-	-	-	-	-	-	-	-	

Fev	Ma	Me	J	V	S	D	L	Ma	Me	J	V	S	D	L	Ma	Me	J	V	S	D	L							
2022	1	2	3	4	5	6	7	8	9	10	11	12	13	14	15	16	17	18	19	20	21	22	23	24	25	26	27	28
	-	-	-	-	-	-	-	-	-	-	-	-	-	-	-	-	-	-	-	-	-	-	-	-	-	-	-	

Mar	Ma	Me	J	V	S	D	L	Ma	Me	J	V	S	D	L	Ma	Me	J	V	S	D	L	Ma	Me	J	V	S	D	L	Ma	Me	J
2022	1	2	3	4	5	6	7	8	9	10	11	12	13	14	15	16	17	18	19	20	21	22	23	24	25	26	27	28	29	30	31
	-	-	-	-	-	-	-	-	-	-	-	-	-	-	-	-	-	-	-	-	-	-	-	-	-	-	-	-	-	-	

Location de vacances
Province d'Alicante - Benidorm
"Gemelos 26"

11
[Réserver](#)





Calendrier des disponibilités - à partir de : mars 2022

Avr	V	S	D	L	Ma	Me	J	V	S	D	L	Ma	Me	J	V	S	D	L	Ma	Me	J	V	S	D	L	Ma	Me	J	V	S
2022	1	2	3	4	5	6	7	8	9	10	11	12	13	14	15	16	17	18	19	20	21	22	23	24	25	26	27	28	29	30
-	-	-	-	-	-	-	-	-	-	-	-	-	-	-	-	-	-	-	-	-	-	-	-	-	-	-	-	-	-	-

Mai	D	L	Ma	Me	J	V	S	D	L	Ma	Me	J	V	S	D	L	Ma	Me	J	V	S	D	L	Ma	Me	J	V	S	D	L	Ma
2022	1	2	3	4	5	6	7	8	9	10	11	12	13	14	15	16	17	18	19	20	21	22	23	24	25	26	27	28	29	30	31
-	-	-	-	-	-	-	-	-	-	-	-	-	-	-	-	-	-	-	-	-	-	-	-	-	-	-	-	-	-	-	

[Mois : Suivant >>](#)

Tarifs de location - Appartement - de 1 à 4 Personne(s)

Tarifs	Nuit	Week-end	Semaine	2 semaines	Mois
 Basse Saison	-	-	400€	650€	850€
 Moyenne Saison	-	-	500€	750€	1200€
 Haute Saison	-	-	800€	1600€	-
 Période promotionnelle	-	-	350€	500€	-

[Réserver](#)

Conditions de réservations

• Réservation

- Versement à la réservation : 30% du montant de la location
- Versement du solde : à la remise des clefs
- Caution demandée : 250€

• Location

- Charges comprises
- Taxe de séjours incluse

Modes de paiement acceptés

- Virement bancaire
- Chèque bancaire
- Chèque de banque
- PayPal
- Espèces

[▶ Réserver](#)

[▶ Contacter le propriétaire](#)

Contactez directement les propriétaires

www.iha.fr
N° annonce
57280
>> Réserver <<

Contact

Langues parlées



N° annonce 57280

www.iha.fr

