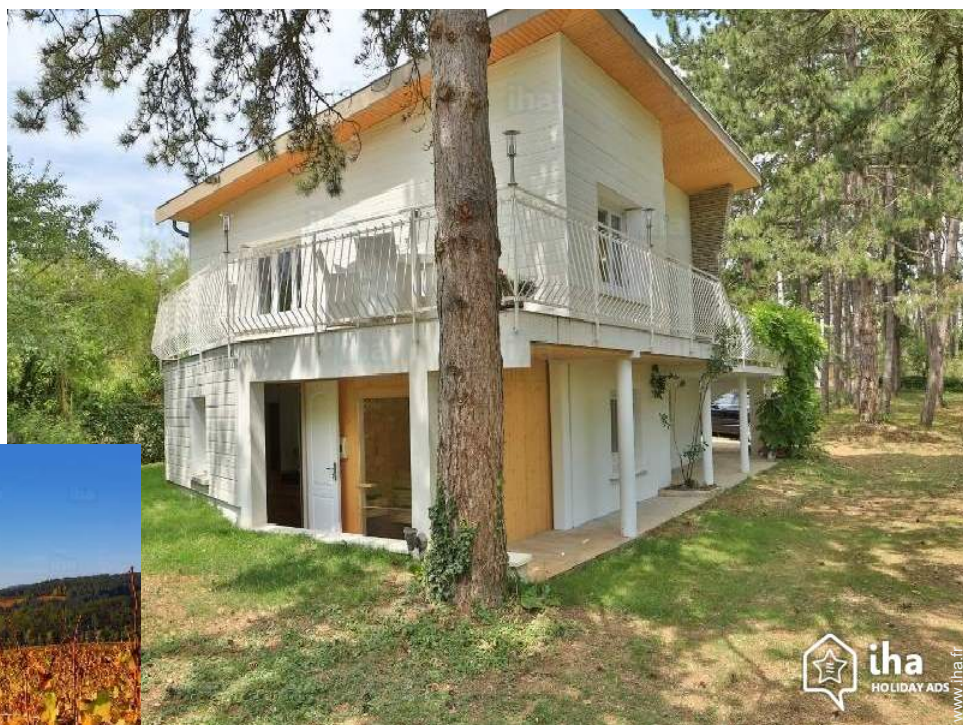


Location de vacances Beaune "Le Cepe de Beaune"

Le charme d'une maison des années 60, entièrement rénovée, nichée au cœur de la forêt de pins qui domine Beaune, capitale des vins de Bourgogne!



Maison, individuel(le), de 1 étage, entrée individuelle, dans un(e) Parc

Cadre : enchanteur, viticole

Capacité : de 2 à 6 personne(s)

Chambre(s) : 3

Pièce(s) : 7



Meublés de Tourisme (5 étoiles)

Beaune - Côte d'Or (21) - Bourgogne

France

Réservation : +33 (0) 642624221 (France)

N° annonce 63569

www.iha.fr



Location de vacances



Maison, individuel(le), de 1 étage, entrée individuelle, dans un(e) Parc

- **Idéal pour famille, tout public**
- **Vue** : sans vis à vis, montagne, campagne, jardin/parc, vignobles, forêt
- **Cadre** : enchanteur, viticole
- **Exposition** : Sud

" Un havre de paix pour amoureux de la nature, du calme et de la remise en forme grâce à notre sauna et les nombreuses activités possibles. Et tout cela à quelques minutes des célèbres vignobles de Bourgogne et de la charmante ville médiévale de Beaune. Vous apprécierez notre hospitalité dans cette charmante maison pleine de charme, ouverte sur la nature et les 3300 m² de sapins et jardin de la propriété. D'infinies possibilités de randonnées, à pied, en vélos, en quad s'offre à vous, sans oublier l'oenotourisme et la gastronomie. Vous pourrez profiter du service de conciergerie 24/7 de notre autre établissement situé au cœur de Beaune pour parfaire l'organisation de votre séjour en Bourgogne. "

Les plus

- **Parking** :
Parking non couvert : 2 sur le terrain.
- **Avantages** :
Sauna, terrain de pétanque
- **Equipements bébé** :
Chaise bébé, baignoire bébé

Environnement & localisation



" Beaune est une ville magnifique et vivante, qui accueille des touristes du monde entier et qui tombent sous le charme de cette capitale des vins de Bourgogne à la renommée internationale. La liste des activités possible est longue et satisfera toutes les envies. Une vie dédiée à la découverte de nos vins n'est pas suffisante pour en faire le tour, et les bonnes adresses pour tout type de cuisine combleront toutes les envies. Ville médiévale riche de l'histoire des Ducs de Bourgogne, ville d'art avec des monuments tels que les fameux Hospices de Beaune, la basilique Notre Dame, le musée du vin, des Beaux-arts. Les témoignages cisterciens, gaulois avec la proximité d'Alésia et de Bibracte vous réserve bien des surprises à déguster sans modérations! "

Loisirs

- **Loisirs à moins de 20 km / 12 miles** :

Baignade, planche à voile, golf, tennis, centre équitation, sentier côtier/forestier, randonnée, VTT (itinéraire circuit), ULM, aéronautique (terrain club), balade à cheval, ATV/Quad, bowling, chasse, safari photo, pêche

- **Encadrement** :

École de tennis, école d'équitation

Environnement

- **Site** :

Piscine publique 5km
Court de tennis public 7,5km
Parcours de golf 18 trous 7,5km
Base nautique 4km
Plan d'eau 7,5km
Lac 40km
Forêt <50m



à proximité



aménagement extérieur

Extérieur

- **Superficie du terrain :**
3000m²
- **Installation extérieure :**
Terrasse 40m², balcon, abri de jardin
- **Cadre extérieur :**
Terrain clos 3000m², jardin, pinède
- **Equipements extérieurs :**
Cuisine extérieure, salon d'été, four à pizza, barbecue, table(s) de jardin, 24 chaise(s) de jardin, tonnelle, salon de jardin, chaise(s) longue(s), balançoire, bac à sable



aménagement intérieur

Intérieur

- **Capacité d'accueil :**
de 2 à 6 personne(s)
- **Superficie habitable :**
90m²
- **Agencement intérieur :**
7 pièce(s), 3 chambre(s), 2 salle(s) de douche, 2 WC, séjour, salon, salle à manger, buanderie
- **Couchage - lit(s) :**
2 lit(s) double(s), 1 lit(s) simple(s), 2 lits jumeaux simple, 1 lit(s) bébé
- **Confort :**
Cheminée, T.V., chaine hifi, lecteur DVD, collection de livres, collection de films, wifi, armoire, placard, sèche-cheveux, sèche-serviettes chauffant, chauffage central, baie vitrée, rideaux, double-vitrage
- **Equipement ménager :**
Vaisselle/couverts, ustensiles et batterie de cuisine, cafetière, machine à café espresso, bouilloire électrique, grille-pain, plaques de cuisson, four, micro-ondes, hotte aspirante, réfrigérateur, congélateur, lave-vaisselle, lave-linge, sèche-linge, aspirateur, fer à repasser, planche à repasser

Services

- **Linge :**
Draps, Linge de toilette, Linge de maison, Couverture(s), Couette(s), Oreiller(s)
- **Maison :**
Nettoyage de départ possible en sus (+100 €), Parking
- **Personnel :**
Garde d'enfant possible en sus, Massage possible en sus
- **Restauration :**
Petit déjeuner possible en sus, Préparation repas local possible en sus

Informations pratiques

- **Informations pratiques**
Enfants bienvenus
Animaux acceptés
Location non fumeur, couverture téléphonique mobile



Album photos - 1



à proximité

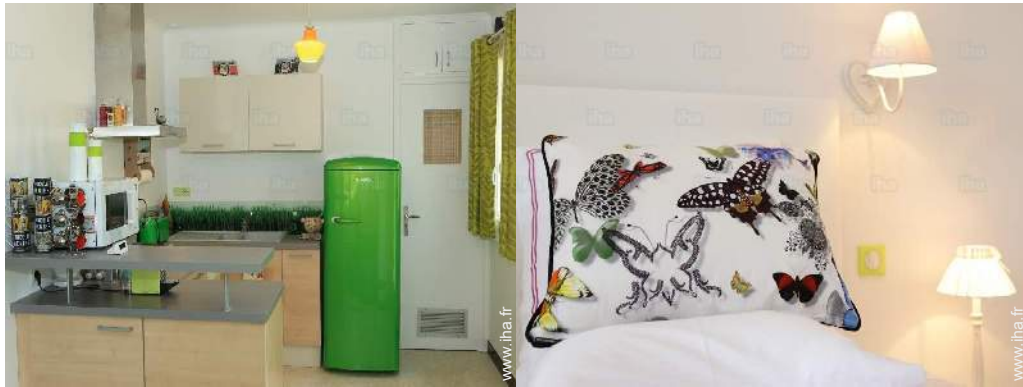


aménagement extérieur

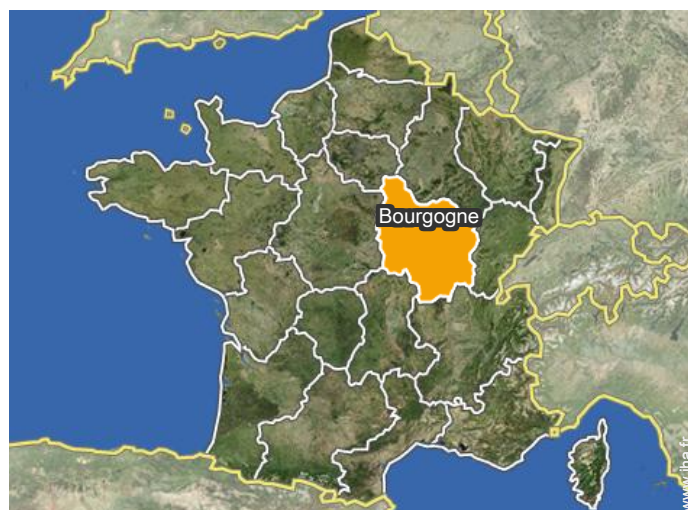
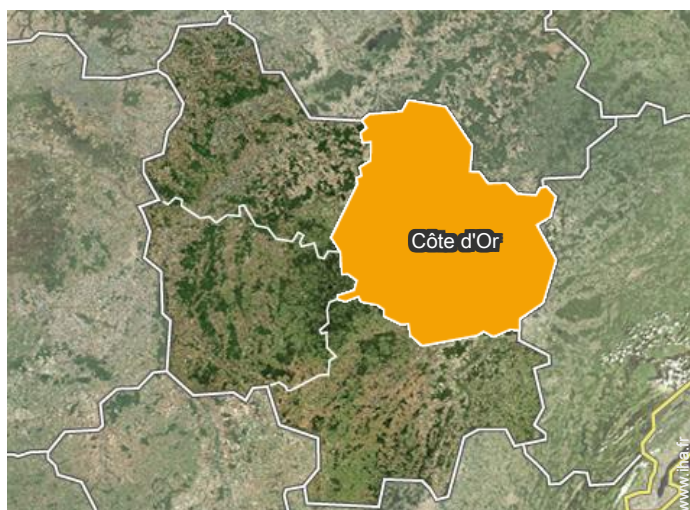


aménagement intérieur

Album photos - 2




Localisation



Localisation & Accès

" Beaune est un carrefour autoroutier où convergent les autoroutes en provenance de Paris, Lyon, Genève ou Strasbourg. Par le train: gare TGV de Dijon à moins de 2h de Paris et la gare de Beaune. La propriété est située à moins de 2 km sur le sommet de la colline viticole qui domine Beaune. "

 Coordonnées GPS en degrés, minutes, secondes: Latitude 47°2'24"N - Longitude 4°48'47"E ([Hébergement](#))

Adresse

→ 9001 Avenue Paul Bouchard
21200 Beaune

• Aéroport Lyon St Exupery

→ Lyon, Rhône, Rhône Alpes, France
→ Distance : 180km
→ Temps : 2h

• Autoroute (sortie) A6

→ Beaune, Côte d'Or, Bourgogne, France
→ Distance : 5km

• Gare ferroviaire Beaune

→ Beaune, Côte d'Or, Bourgogne, France

→ Distance : 4km

• Beaune : (3km)

• Dijon : (46km)

Contact

Langues parlées



Location de vacances
Beaune - France
"Le Cepe de Beaune"

Calendrier des disponibilités - à partir de : décembre 2018

Dec	S	D	L	Ma	Me	J	V	S	D	L	Ma	Me	J	V	S	D	L	Ma	Me	J	V	S	D	L							
2018	1	2	3	4	5	6	7	8	9	10	11	12	13	14	15	16	17	18	19	20	21	22	23	24	25	26	27	28	29	30	31

Jan	Ma	Me	J	V	S	D	L	Ma	Me	J	V	S	D	L	Ma	Me	J	V	S	D	L	Ma	Me	J							
2019	1	2	3	4	5	6	7	8	9	10	11	12	13	14	15	16	17	18	19	20	21	22	23	24	25	26	27	28	29	30	31
	-	-	-	-	-	-	-	-	-	-	-	-	-	-	-	-	-	-	-	-	-	-	-	-	-	-	-	-	-	-	

Fev	V	S	D	L	Ma	Me	J	V	S	D	L	Ma	Me	J	V	S	D	L	Ma	Me	J							
2019	1	2	3	4	5	6	7	8	9	10	11	12	13	14	15	16	17	18	19	20	21	22	23	24	25	26	27	28
	-	-	-	-	-	-	-	-	-	-	-	-	-	-	-	-	-	-	-	-	-	-	-	-	-	-	-	-

Mar	V	S	D	L	Ma	Me	J	V	S	D	L	Ma	Me	J	V	S	D	L	Ma	Me	J	V	S	D							
2019	1	2	3	4	5	6	7	8	9	10	11	12	13	14	15	16	17	18	19	20	21	22	23	24	25	26	27	28	29	30	31
	-	-	-	-	-	-	-	-	-	-	-	-	-	-	-	-	-	-	-	-	-	-	-	-	-	-	-	-	-	-	

Avr	L	Ma	Me	J	V	S	D	L	Ma	Me	J	V	S	D	L	Ma	Me	J	V	S	D	L	Ma							
2019	1	2	3	4	5	6	7	8	9	10	11	12	13	14	15	16	17	18	19	20	21	22	23	24	25	26	27	28	29	30
	-	-	-	-	-	-	-	-	-	-	-	-	-	-	-	-	-	-	-	-	-	-	-	-	-	-	-	-	-	-

Mai	Me	J	V	S	D	L	Ma	Me	J	V	S	D	L	Ma	Me	J	V	S	D	L	Ma	Me	J	V							
2019	1	2	3	4	5	6	7	8	9	10	11	12	13	14	15	16	17	18	19	20	21	22	23	24	25	26	27	28	29	30	31
	-	-	-	-	-	-	-	-	-	-	-	-	-	-	-	-	-	-	-	-	-	-	-	-	-	-	-	-	-	-	

Juin	S	D	L	Ma	Me	J	V	S	D	L	Ma	Me	J	V	S	D	L	Ma	Me	J	V	S	D							
2019	1	2	3	4	5	6	7	8	9	10	11	12	13	14	15	16	17	18	19	20	21	22	23	24	25	26	27	28	29	30
	-	-	-	-	-	-	-	-	-	-	-	-	-	-	-	-	-	-	-	-	-	-	-	-	-	-	-	-	-	-

Juil	L	Ma	Me	J	V	S	D	L	Ma	Me	J	V	S	D	L	Ma	Me	J	V	S	D	L	Ma	Me							
2019	1	2	3	4	5	6	7	8	9	10	11	12	13	14	15	16	17	18	19	20	21	22	23	24	25	26	27	28	29	30	31
	-	-	-	-	-	-	-	-	-	-	-	-	-	-	-	-	-	-	-	-	-	-	-	-	-	-	-	-	-	-	

Août	J	V	S	D	L	Ma	Me	J	V	S	D	L	Ma	Me	J	V	S	D	L	Ma	Me	J	V	S							
2019	1	2	3	4	5	6	7	8	9	10	11	12	13	14	15	16	17	18	19	20	21	22	23	24	25	26	27	28	29	30	31
	-	-	-	-	-	-	-	-	-	-	-	-	-	-	-	-	-	-	-	-	-	-	-	-	-	-	-	-	-	-	

Sep	D	L	Ma	Me	J	V	S	D	L	Ma	Me	J	V	S	D	L	Ma	Me	J	V	S	D	L							
2019	1	2	3	4	5	6	7	8	9	10	11	12	13	14	15	16	17	18	19	20	21	22	23	24	25	26	27	28	29	30
	-	-	-	-	-	-	-	-	-	-	-	-	-	-	-	-	-	-	-	-	-	-	-	-	-	-	-	-	-	-

Basse Saison
 Moyenne Saison
 Haute Saison



Calendrier des disponibilités - à partir de : septembre 2019

Oct	Ma	Me	J	V	S	D	L	Ma	Me	J	V	S	D	L	Ma	Me	J	V	S	D	L	Ma	Me	J							
2019	1	2	3	4	5	6	7	8	9	10	11	12	13	14	15	16	17	18	19	20	21	22	23	24	25	26	27	28	29	30	31
-	-	-	-	-	-	-	-	-	-	-	-	-	-	-	-	-	-	-	-	-	-	-	-	-	-	-	-	-	-	-	

Nov	V	S	D	L	Ma	Me	J	V	S	D	L	Ma	Me	J	V	S	D	L	Ma	Me	J	V	S							
2019	1	2	3	4	5	6	7	8	9	10	11	12	13	14	15	16	17	18	19	20	21	22	23	24	25	26	27	28	29	30
-	-	-	-	-	-	-	-	-	-	-	-	-	-	-	-	-	-	-	-	-	-	-	-	-	-	-	-	-	-	



Basse Saison



Moyenne Saison



Haute Saison

[Mois : Suivant >>](#)

Tarifs de location - Maison - de 2 à 6 Personne(s)

Tarifs	Nuit	Week-end	Semaine	2 semaines	Mois
Basse Saison	-	-	1990€	-	3500€
Moyenne Saison	-	-	2099€	-	-
Haute Saison	-	-	2400€	-	-

[Réserver](#)

Conditions de réservations

• Réservation

- Versement à la réservation : 50% du montant de la location
- Versement du solde : 1 mois avant le séjour
- Caution demandée : 1000€

• Location

- Charges comprises
- Taxe de séjour en sus
- Forfait ménage départ en sus : 100€

[► Réserver](#)

[► Contacter le propriétaire](#)

Contact

Langues parlées



Modes de paiement acceptés

- Visa/Delta/Electron
- Virement bancaire
- MasterCard/EuroCard
- Chèque bancaire

Contactez directement les propriétaires

www.iha.fr
N° annonce
63569
[>> Réserver <<](#)