

Location de vacances Bartholomäberg "Ferienwohnung Herold im Ferien- und Erho"

Bel appartement dans le Montafon !



520€/Semaine

Offre de dernière minute

du 15/01/19
au 26/01/19
4 personne(s)

Appartement au 2ème étage dans un
(e) Résidence de standing de 3 étages

Cadre : sportif, propice au repos

Capacité : de 1 à 6 personne(s)

Chambre(s) : 2

Pièce(s) : 3

Bartholomäberg - Vorarlberg

Autriche

Réservation : +49 (0) 7266 309515 (Allemagne)

N° annonce 4565

www.ihaf.fr



Location de vacances



Appartement au 2ème étage dans un(e)
Résidence de standing de 3 étages

- **Idéal pour famille, sportif(s)**
- **Vue** : panoramique, montagne, campagne, champs agricoles, forêt
- **Cadre** : sportif, propice au repos

" Notre appartement est une appartement maison, calme et ensoleillé situé sur un cul de sac sur le bord de la forêt. Notre appartement de trois pièces de 54 m² est joliment meublée et peut accueillir jusqu'à 6 personnes. Il a 2 chambres, une salle de bains, une unité de cuisine entièrement équipée, un coin salle à manger et un coin salon. L'appartement est équipé d'une connexion Internet, TV satellite, chaîne stéréo et lecteur CD. Les installations de cuisine sont constitués de plaques électriques, réfrigérateur, lave-vaisselle, four micro-ondes, cafetière, etc.. Dans la maison, un espace de rangement de ski chauffé et une buanderie chambre avec machine à laver et sèche-linge est située au rez de chaussée. L'extérieur offre la liberté de mouvement assez locaux et installations pour les adultes et les enfants ou tout simplement pour se détendre. Nous avons également réalisé pour le stationnement. "

Les plus

- **Parking** :
Parking non couvert : 1 place(s) réservée(s), 5 sur le terrain.
- **Avantages** :
Local à ski, sèche botte ski
- **Equipements bébé** :
Chaise bébé

Environnement & localisation



Montagne



Ski

" Les différents domaines skiables offrent différents stimuli. De jeunes, de vieux vient tout le monde de débutant au phénomène sportif. Par exemple sur le GOLM avec ses pentes larges, où déjà de belles courses de coupe du monde dames ont été décidées. Ou sur la terrasse ensoleillée de la Hochjoch avec son vaste domaine skiable et le tunnel de ski long de 470 m. Idéal pour toutes les réclamations aussi le vaste domaine de la Silvretta Nova, est probablement une des plus belles et les meilleures stations de ski développés dans les Alpes. Les athlètes et les amoureux de la nature apprécieront aussi gargellen, où plus de 30 tours à ski, sortir en partie transfrontalière de la Suisse voisine. Pour ne pas mentionner la zone sur le Bielerhöhe, point de départ pour le ski alpin et le glacier tours au-dessus de la limite des arbres. Il les pistes de ski d'altitude invitent chef, au-dessus du niveau de mer sur le lac gelé de la Silvretta à 2000 m pour le ski nordique. Domaine skiable Kristberg à Silbertal avec un 11 km de long « piste panoramique » est aussi populaire que le ski zone familles bennes à Tschagguns. "

Loisirs

- **Loisirs à moins de 20 km / 12 miles** :
Ski alpin, ski de fond, ski hors piste, ski de randonnée, Télémark ski, snowboard, luge (piste), patin à glace, baignade, golf, chemin de promenade, randonnée, escalade, varappe, VTT (itinéraire circuit), delta plane, parapente
- **Encadrement** :
École de ski, jardin de ski enfant
- **Attraits et détente** :
Restaurant, cinéma, site historique, boutique d'artisanat

Environnement

- **Site** :
Pistes de ski 1km
Remontées mécaniques 1km
Patinoire 10km
Piscine chauffée 10km
Piscine publique 10km
Parcours de golf 9 trous 10km
Forêt 500m
Massif montagneux 800m
- **Commodités** :
Centre village 800m
Centre ville 10km
Liaison bus pistes de ski 50m
Location de vélo/VTT 800m
Location de matériel de ski 800m
Boulangerie 800m
Petits commerces 800m

Super marché 800m
Banque 800m
Distributeur automatique de billets 800m
Pharmacie 10km
Hôpital 10km



séjour



la maison



séjour



séjour

Intérieur

- **Capacité d'accueil :**
de 1 à 6 personne(s) (4 adultes, 2 enfant(s))
- **Superficie habitable :**
55m²
- **Agencement intérieur :**
3 pièce(s), 2 chambre(s), 1 salle(s) de bain, 1 WC, séjour 22m², cuisine indépendante, coin repas
- **Couchage - lit(s) :**
2 lit(s) double(s), 1 lit tiroir 1 pers, 1 lit(s) bébé
- **Confort :**
Ascenseur, T.V., chaine hifi, accès internet, wifi, armoire, placard, penderie, sèche-cheveux, chauffage central, rideaux, interphone, alarme feu sécurité
- **Equipement ménager :**
Vaisselle/couverts, ustensiles et batterie de cuisine, machine à café électrique, bouilloire électrique, grille-pain, cuisinière électrique, plaques de cuisson, four, micro-ondes, hotte aspirante, réfrigérateur, congélateur, lave-vaisselle, lave-linge, sèche-linge, aspirateur

Services

- **Linge :**
Draps, Linge de toilette, Couverture(s), Oreiller(s)
- **Maison :**
Nettoyage de départ possible en sus (+70€), Déneigement, Gardien/concierge, Parking

Informations pratiques

- **Informations pratiques**
Enfants bienvenus
Location non fumeur, couverture téléphonie mobile, transport personnel souhaitable
Eau : chaude/froide
Tension électrique : 220-240V / 50Hz
Alimentation électrique : secteur

Plan d'agencement



www.ihaf.fr

Album photos - 1



la maison



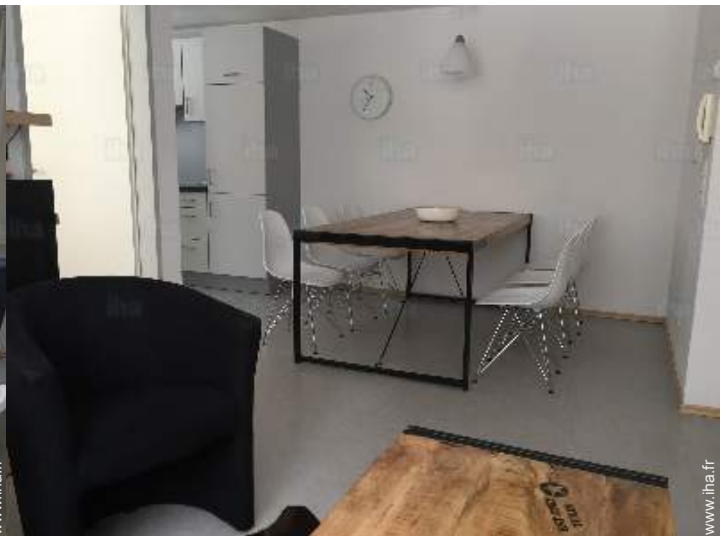
séjour



séjour



séjour



coin repas

Album photos - 2



cuisine



chambre



chambre



chambre



penderie



WC



WC

lave-linge



la maison

[Galerie de photos souvenirs - 1](#)



Jan 2019



Jan 2019



Jan 2019



Jan 2019

[Galerie de photos souvenirs - 2](#)



Jan 2019



Jan 2019

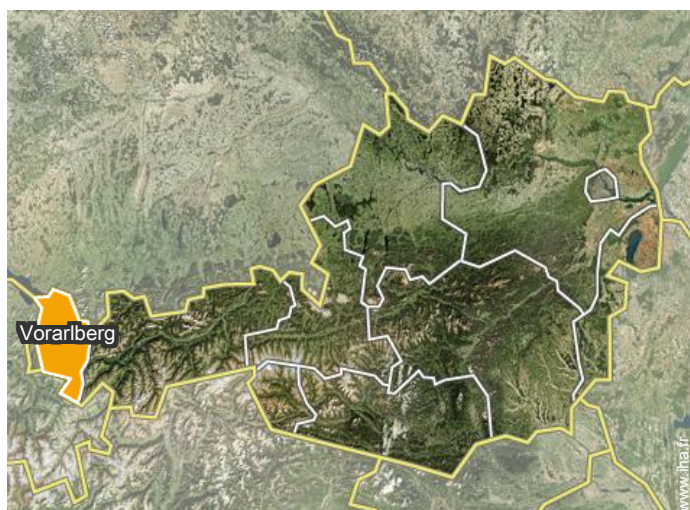


Jan 2019




Jan 2019

Localisation



Localisation & Accès

" Rheintal autoroute A14 - sortie Montafon à Bludenz - Silvretta - Bundesstraße de B188 RichtungSchruns - sauf étages 23. "

 Coordonnées GPS en degrés, minutes, secondes: Latitude 47°6'3"N - Longitude 9° 52'8"E ([Hébergement](#))

Adresse

→ Ferien und Erholungsdorf Außerböden
Außerböden 21
6771 Bartholomäberg

• Autoroute (sortie) A14

→ Bludenz, Vorarlberg, Autriche
→ Distance : 7,5km
→ Temps : 10'

• Gare ferroviaire Vandans

→ Vandans, Vorarlberg, Autriche
→ Distance : 500m
→ Temps : 5'

- Schruns : (5km)
- Bludenz : (10km)

- Feldkirch : (28km)

Contact

Langues parlées



Location de vacances Bartholoméberg - Autriche "Ferienwohnung Herold im Ferien- und Erho"

Calendrier des disponibilités - à partir de : janvier 2019

| Jan | Ma | Me | J | V | S | D | L | Ma | Me | J | V | S | D | L | Ma | Me | J | V | S | D | L | Ma | Me | J | | | | | | | |
|------|----|----|---|---|---|---|---|----|----|----|----|----|----|----|----|----|----|----|----|----|----|----|----|----|----|----|----|----|----|----|----|
| 2019 | 1 | 2 | 3 | 4 | 5 | 6 | 7 | 8 | 9 | 10 | 11 | 12 | 13 | 14 | 15 | 16 | 17 | 18 | 19 | 20 | 21 | 22 | 23 | 24 | 25 | 26 | 27 | 28 | 29 | 30 | 31 |
| | | | | | | | | | | | | | | - | - | - | - | - | - | - | - | - | - | - | - | - | - | - | - | - | |

| Fev | V | S | D | L | Ma | Me | J | V | S | D | L | Ma | Me | J | V | S | D | L | Ma | Me | J | | | | | | | |
|------|---|---|---|---|----|----|---|---|---|----|----|----|----|----|----|----|----|----|----|----|----|----|----|----|----|----|----|----|
| 2019 | 1 | 2 | 3 | 4 | 5 | 6 | 7 | 8 | 9 | 10 | 11 | 12 | 13 | 14 | 15 | 16 | 17 | 18 | 19 | 20 | 21 | 22 | 23 | 24 | 25 | 26 | 27 | 28 |
| | - | - | - | - | - | - | - | - | - | - | - | - | - | - | - | - | - | - | - | - | - | - | - | - | - | - | - | - |

| Mar | V | S | D | L | Ma | Me | J | V | S | D | L | Ma | Me | J | V | S | D | L | Ma | Me | J | V | S | D | | | | | | | |
|------|---|---|---|---|----|----|---|---|---|----|----|----|----|----|----|----|----|----|----|----|----|----|----|----|----|----|----|----|----|----|----|
| 2019 | 1 | 2 | 3 | 4 | 5 | 6 | 7 | 8 | 9 | 10 | 11 | 12 | 13 | 14 | 15 | 16 | 17 | 18 | 19 | 20 | 21 | 22 | 23 | 24 | 25 | 26 | 27 | 28 | 29 | 30 | 31 |
| | - | - | - | - | - | - | - | - | - | - | - | - | - | - | - | - | - | - | - | - | - | - | - | - | - | - | - | - | - | - | |

| Avr | L | Ma | Me | J | V | S | D | L | Ma | Me | J | V | S | D | L | Ma | Me | J | V | S | D | L | Ma | | | | | | | |
|------|---|----|----|---|---|---|---|---|----|----|----|----|----|----|----|----|----|----|----|----|----|----|----|----|----|----|----|----|----|----|
| 2019 | 1 | 2 | 3 | 4 | 5 | 6 | 7 | 8 | 9 | 10 | 11 | 12 | 13 | 14 | 15 | 16 | 17 | 18 | 19 | 20 | 21 | 22 | 23 | 24 | 25 | 26 | 27 | 28 | 29 | 30 |
| | - | - | - | - | - | - | - | - | - | - | - | - | - | - | - | - | - | - | - | - | - | - | - | - | - | - | - | - | - | - |

| Mai | Me | J | V | S | D | L | Ma | Me | J | V | S | D | L | Ma | Me | J | V | S | D | L | Ma | Me | J | V | | | | | | | |
|------|----|---|---|---|---|---|----|----|---|----|----|----|----|----|----|----|----|----|----|----|----|----|----|----|----|----|----|----|----|----|----|
| 2019 | 1 | 2 | 3 | 4 | 5 | 6 | 7 | 8 | 9 | 10 | 11 | 12 | 13 | 14 | 15 | 16 | 17 | 18 | 19 | 20 | 21 | 22 | 23 | 24 | 25 | 26 | 27 | 28 | 29 | 30 | 31 |
| | - | - | - | - | - | - | - | - | - | - | - | - | - | - | - | - | - | - | - | - | - | - | - | - | - | - | - | - | - | - | |

| Juin | S | D | L | Ma | Me | J | V | S | D | L | Ma | Me | J | V | S | D | L | Ma | Me | J | V | S | D | | | | | | | |
|------|---|---|---|----|----|---|---|---|---|----|----|----|----|----|----|----|----|----|----|----|----|----|----|----|----|----|----|----|----|----|
| 2019 | 1 | 2 | 3 | 4 | 5 | 6 | 7 | 8 | 9 | 10 | 11 | 12 | 13 | 14 | 15 | 16 | 17 | 18 | 19 | 20 | 21 | 22 | 23 | 24 | 25 | 26 | 27 | 28 | 29 | 30 |
| | - | - | - | - | - | - | - | - | - | - | - | - | - | - | - | - | - | - | - | - | - | - | - | - | - | - | - | - | - | - |

| Juil | L | Ma | Me | J | V | S | D | L | Ma | Me | J | V | S | D | L | Ma | Me | J | V | S | D | L | Ma | Me | | | | | | | |
|------|---|----|----|---|---|---|---|---|----|----|----|----|----|----|----|----|----|----|----|----|----|----|----|----|----|----|----|----|----|----|----|
| 2019 | 1 | 2 | 3 | 4 | 5 | 6 | 7 | 8 | 9 | 10 | 11 | 12 | 13 | 14 | 15 | 16 | 17 | 18 | 19 | 20 | 21 | 22 | 23 | 24 | 25 | 26 | 27 | 28 | 29 | 30 | 31 |
| | - | - | - | - | - | - | - | - | - | - | - | - | - | - | - | - | - | - | - | - | - | - | - | - | - | - | - | - | - | - | |

| Août | J | V | S | D | L | Ma | Me | J | V | S | D | L | Ma | Me | J | V | S | D | L | Ma | Me | J | V | S | | | | | | | |
|------|---|---|---|---|---|----|----|---|---|----|----|----|----|----|----|----|----|----|----|----|----|----|----|----|----|----|----|----|----|----|----|
| 2019 | 1 | 2 | 3 | 4 | 5 | 6 | 7 | 8 | 9 | 10 | 11 | 12 | 13 | 14 | 15 | 16 | 17 | 18 | 19 | 20 | 21 | 22 | 23 | 24 | 25 | 26 | 27 | 28 | 29 | 30 | 31 |
| | - | - | - | - | - | - | - | - | - | - | - | - | - | - | - | - | - | - | - | - | - | - | - | - | - | - | - | - | - | - | |

| Sep | D | L | Ma | Me | J | V | S | D | L | Ma | Me | J | V | S | D | L | Ma | Me | J | V | S | D | L | | | | | | | |
|------|---|---|----|----|---|---|---|---|---|----|----|----|----|----|----|----|----|----|----|----|----|----|----|----|----|----|----|----|----|----|
| 2019 | 1 | 2 | 3 | 4 | 5 | 6 | 7 | 8 | 9 | 10 | 11 | 12 | 13 | 14 | 15 | 16 | 17 | 18 | 19 | 20 | 21 | 22 | 23 | 24 | 25 | 26 | 27 | 28 | 29 | 30 |
| | - | - | - | - | - | - | - | - | - | - | - | - | - | - | - | - | - | - | - | - | - | - | - | - | - | - | - | - | - | - |

| Oct | Ma | Me | J | V | S | D | L | Ma | Me | J | V | S | D | L | Ma | Me | J | V | S | D | L | Ma | Me | J | | | | | | | |
|------|----|----|---|---|---|---|---|----|----|----|----|----|----|----|----|----|----|----|----|----|----|----|----|----|----|----|----|----|----|----|----|
| 2019 | 1 | 2 | 3 | 4 | 5 | 6 | 7 | 8 | 9 | 10 | 11 | 12 | 13 | 14 | 15 | 16 | 17 | 18 | 19 | 20 | 21 | 22 | 23 | 24 | 25 | 26 | 27 | 28 | 29 | 30 | 31 |
| | - | - | - | - | - | - | - | - | - | - | - | - | - | - | - | - | - | - | - | - | - | - | - | - | - | - | - | - | - | - | |

- Réservé
- Moyenne Saison
- Période promotionnelle
- Haute Saison
- Basse Saison



Location de vacances
Vorarlberg - Bartholomäberg
"Ferienwohnung Herold im Ferien- und Erho"

11
[Réserver](#)

Calendrier des disponibilités - à partir de : octobre 2019

| Nov | V | S | D | L | Ma | Me | J | V | S | D | L | Ma | Me | J | V | S | D | L | Ma | Me | J | V | S | D | L | Ma | Me | J | V | S |
|------|---|---|---|---|----|----|---|---|---|----|----|----|----|----|----|----|----|----|----|----|----|----|----|----|----|----|----|----|----|----|
| 2019 | 1 | 2 | 3 | 4 | 5 | 6 | 7 | 8 | 9 | 10 | 11 | 12 | 13 | 14 | 15 | 16 | 17 | 18 | 19 | 20 | 21 | 22 | 23 | 24 | 25 | 26 | 27 | 28 | 29 | 30 |
| | - | - | - | - | - | - | - | - | - | - | - | - | - | - | - | - | - | - | - | - | - | - | - | - | - | - | - | - | - | - |

| Dec | D | L | Ma | Me | J | V | S | D | L | Ma | Me | J | V | S | D | L | Ma | Me | J | V | S | D | L | Ma | Me | J | V | S | D | L | Ma |
|------|---|---|----|----|---|---|---|---|---|----|----|----|----|----|----|----|----|----|----|----|----|----|----|----|----|----|----|----|----|----|----|
| 2019 | 1 | 2 | 3 | 4 | 5 | 6 | 7 | 8 | 9 | 10 | 11 | 12 | 13 | 14 | 15 | 16 | 17 | 18 | 19 | 20 | 21 | 22 | 23 | 24 | 25 | 26 | 27 | 28 | 29 | 30 | 31 |
| | - | - | - | - | - | - | - | - | - | - | - | - | - | - | - | - | - | - | - | - | - | - | - | - | - | - | - | - | - | - | - |

- Réservé
- Moyenne Saison
- Période promotionnelle
- Haute Saison
- Basse Saison

[Mois : Suivant >>](#)



Offre de dernière minute : 520€ / Semaine du 19/01/15 au 19/01/26 - 4 personne(s)

Tarifs de location - Appartement - de 1 à 6 Personne(s)

| Tarifs | Nuit | Week-end | Semaine | 2 semaines | Mois |
|--|----------------------|----------|-------------------|------------|------|
| Basse Saison | 75€ (Samedi) > 7 | - | 525€ (Samedi) | - | - |
| Moyenne Saison | 85€ (Samedi) > 7 | - | 595€ (Samedi) | - | - |
| Haute Saison | 120€ (Samedi) > 7 | - | 840€ (Samedi) | - | - |
| Période promotionnelle | 175€ (Samedi) > 7 | - | 1225€ (Samedi) | - | - |

(Jour d'arrivée) > Minimum Nuit

[Réserver](#)



séjour



séjour



coin repas



la maison



séjour

Conditions de réservations

• Réservation

- Versement à la réservation : 20% du montant de la location
- Versement du solde : 1 mois avant le séjour

• Location

- Charges comprises
- Taxe de séjours incluse
- Forfait ménage départ en sus : 70€
- Prévoir supplément pour :
 - lit(s) supplémentaire(s)

► Réserver

► Contacter le propriétaire

Contactez directement les propriétaires

www.ihaf.fr
N° annonce
4565
>> Réserver <<

N° annonce 4565

www.ihaf.fr



Contact

Langues parlées

