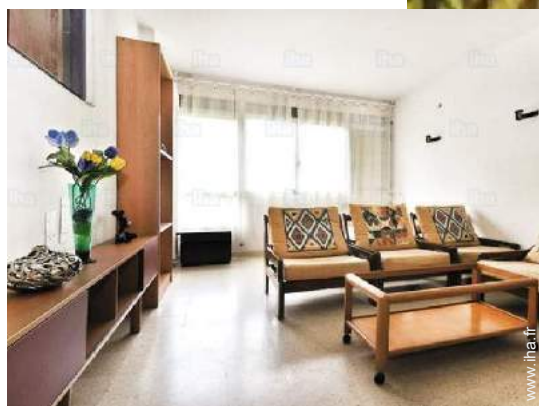


Location de vacances Barcelone Appartement

Appartement dans la ville de Barcelone à 15 min. Pl. Catalunya-Ramblas, c'est spacieuse, ensoleillé, entièrement équipée. Nous vous enseignons Barcelone en vélo.



Appartement au 4ème étage, entrée individuelle, dans un(e) Immeuble moderne de 6 étages

Cadre : urbain, marin

Capacité : de 1 à 6 personne(s)

Chambre(s) : 2

Barcelone - Province de Barcelone - Catalogne
Espagne

N° annonce 53198

www.iha.fr



Location de vacances



Appartement au 4ème étage, entrée individuelle, dans un(e) Immeuble moderne de 6 étages

- **Idéal pour tout public, couple**
- **Vue :** montagne, campagne, ville, rue/avenue
- **Cadre :** urbain, marin
- **Exposition :** Sud-ouest

" L'appartement est situé dans la ville de Barcelone, très bien desservi, station de métro, bus 24 h., taxi est à seulement 5 min. La zone est bonne, calme et sûr. Il existe de nombreuses boutiques, des supermarchés, des restaurants, des bars et très proche du centre commercial La Maquinista. L'appartement est spacieuse, ensoleillée, très bonne condition. Possibilité d'accueillir 2 à 6 personnes. Ascenseur dans le bâtiment. "

Les plus

- **Piscine :**
Piscine dans la résidence, originale (ouverte du '15 juillet' au '01 septembre')
- **Parking :**
Parking couvert : collectif(s).
- **Avantages :**
Table de ping-pong, panier de basket, mini-golf, 9 vélo(s)
- **Equipements bébé :**
Poussette

Privilèges :
Putting green

Environnement & localisation



" L'appartement est situé dans une zone avec des rues larges. Le parc peut Drago, est idéal pour les promenades et pour les amoureux du sport (course, vélo, natation, golf, basket-ball, tennis de table). C'est aussi un domaine avec sa partie historique, l'église roman et l'école d'art Fabra i Coats. Également le central rue Centre commercial C / Gran de Sant Andreu. C'est un quartier familial et charmant. "

Loisirs

- **Loisirs à moins de 20 km / 12 miles :**

Patin à glace, baignade, Pédalo, plongée avec tuba, plongée sous-marine, surf, planche à voile, voile, kite surf, golf, tennis, squash, chemin de promenade, sentier côtier/forestier, randonnée, escalade, VTT (itinéraire circuit), excursion en bateau, balade en calèche, balade à cheval, rollers/patins à roulette (circuit), skate board (rampe), ATV/Quad, circuit de modélisme, bowling, basket-ball, volley ball, pêche, pêche à la ligne, terrain de pétanque

- **Encadrement :**

École de voile, école de plongée, école de tennis

Environnement

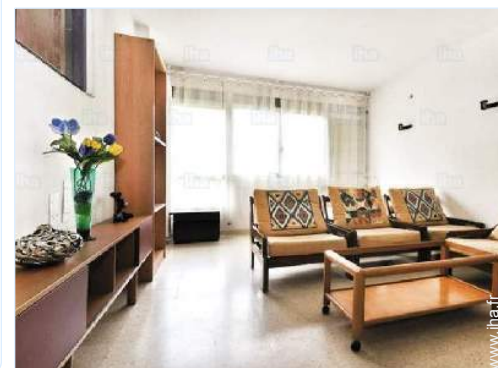
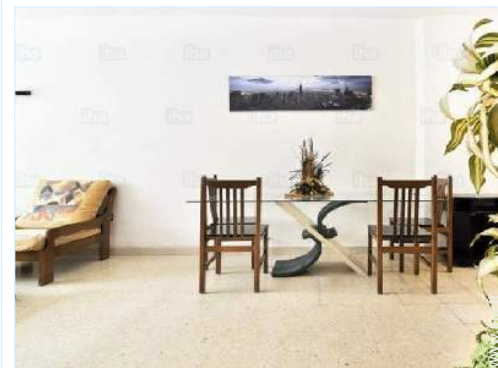
- **Site :**

Pistes de ski >50km
Patinoire 100m
Piscine chauffée 200m
Mer/océan 4km
Plage de sable 3km
Plage de naturisme 4km
Piscine publique 200m
Court de tennis public 1km
Spot de surf 4km
Rivière 500m
Forêt 2km
Massif montagneux 2km
Port de plaisance 4km

- **Commodités :**

Centre ville <50m
Arrêt/station de bus <50m
Station de métro <50m
Liaison bus plage <50m
Location de vélo/VTT 500m
Boulangerie <50m
Petits commerces <50m
Super marché <50m
Boutiques de luxe et marques <50m
Salon de coiffure <50m
Cyber café <50m
Poste 1km
Banque <50m
Distributeur automatique de billets <50m
Pharmacie <50m
Médecin <50m

Infirmière <50m
Hôpital 2km
Dispensaire <50m





Intérieur

- **Capacité d'accueil :**
de 1 à 6 personne(s) (5 adultes, 1 enfant(s))
- **Superficie habitable :**
70m²
- **Agencement intérieur :**
2 chambre(s), 1 salle(s) de bain, séjour 30m², salon 30m², grande cuisine indépendante, salle à manger
- **Couchage - lit(s) :**
3 lit(s) double(s), 3 lit(s) simple(s), 1 lit(s) bébé
- **Confort :**
Ascenseur, prise antenne t.v., armoire, placard, penderie, baie vitrée, double-vitrage, volets roulants, interphone
- **Equipement ménager :**
Vaisselle/couverts, ustensiles et batterie de cuisine, cafetière, plaques de cuisson, micro-ondes, hotte aspirante, réfrigérateur, congélateur, lave-linge

Extérieur

- **Installation extérieure :**
Tente traditionnelle
- **Cadre extérieur :**
Jardin
- **Equipements extérieurs :**
Bac à sable



Services

- **Linge :**
Draps, Couverture(s), Couette(s), Oreiller(s)
- **Maison :**
Entretien ménager possible en sus, Parking possible en sus, Transfert gare aéroport possible en sus
- **Personnel :**
Garde d'enfant possible en sus, Animateur/trice possible en sus
- **Restauration :**
Soirée à thème possible en sus (1 fois/semaine +20€)

Informations pratiques

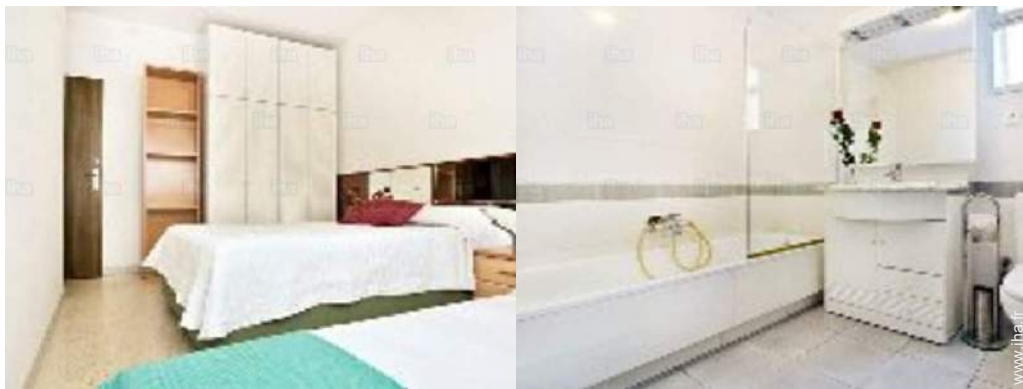
- **Informations pratiques**
Enfants bienvenus
Couverture téléphonie mobile
Eau : chaude/froide
Tension électrique : 220-240V / 50Hz
Alimentation électrique : secteur



Album photos - 1

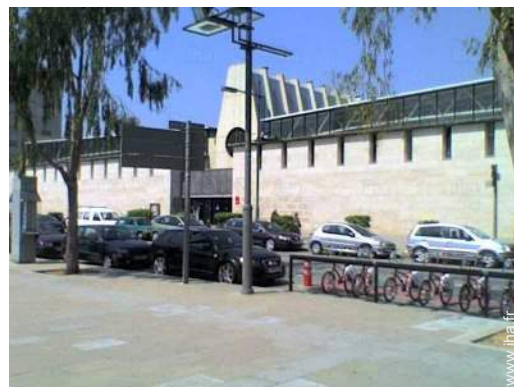


Album photos - 2



parc et jardin

parc et jardin



centre de fitness

Album photos - 3



basket-ball



golf



piscine publique

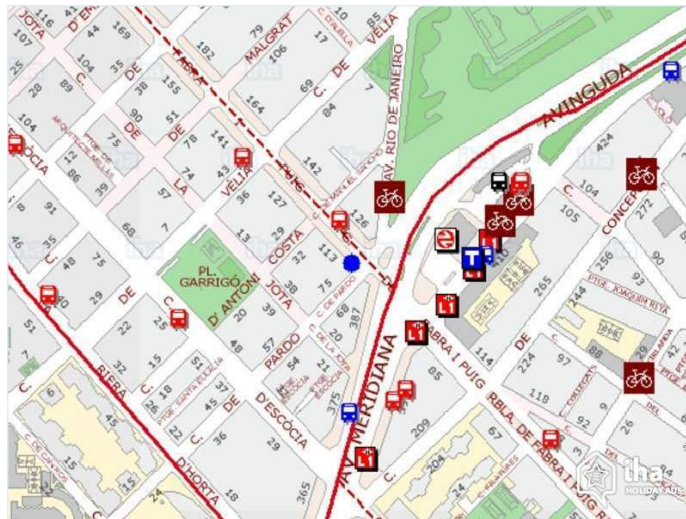


réserve naturelle



réserve naturelle

Plan d'accès



Localisation & Accès

“ Il est situé dans la ville de Barcelone, dans le quartier de Sant Andreu, prochaine station de métro Torras i Bages, même à proximité des boutiques du centre La Maquinista, centre de loisirs Heron City. Rio Besós est à 15 minutes à pied, la plage est à 25 min. en métro ou en bus. L'aéroport est à 20 kms. ”



Coordonnées GPS en degrés, minutes, secondes: Latitude 41°25'48"N - Longitude 2°10'56"E (Hébergement)

Adresse

→ Paseo Fabra i Puig
08001 Barcelone

● Aéroport Barcelona El Prat

→ Barcelone, Province de Barcelone,
Catalogne, Espagne
→ Distance : 15km
→ Temps : 30'

● Gare ferroviaire Barcelona Sants

→ Barcelone, Province de Barcelone,
Catalogne, Espagne
→ Distance : 10km
→ Temps : 20'

● Gare routière (bus) Estació del nord

→ Barcelone, Province de Barcelone,
Catalogne, Espagne
→ Distance : 5km
→ Temps : 15'

● Badalona : (5km)

● Saragosse : (290km)

● Benicarló : (200km)

Contact

Langues
parlées



Localisation



Location de vacances
 Barcelone - Espagne
Appartement

Calendrier des disponibilités - à partir de : juin 2017

Juin	J	V	S	D	L	Ma	Me	J	V	S	D	L	Ma	Me	J	V	S	D	L	Ma	Me	J	V	S	D	L	Ma	Me	J	V
2017	1	2	3	4	5	6	7	8	9	10	11	12	13	14	15	16	17	18	19	20	21	22	23	24	25	26	27	28	29	30
																					-	-	-	-	-	-	-	-	-	-

Juillet	S	D	L	Ma	Me	J	V	S	D	L	Ma	Me	J	V	S	D	L	Ma	Me	J	V	S	D	L	Ma	Me	J	V	S	D	L
2017	1	2	3	4	5	6	7	8	9	10	11	12	13	14	15	16	17	18	19	20	21	22	23	24	25	26	27	28	29	30	31
	-	-	-	-	-	-	-	-	-	-	-	-	-	-	-	-	-	-	-	-	-	-	-	-	-	-	-	-	-	-	-

Août	Ma	Me	J	V	S	D	L	Ma	Me	J	V	S	D	L	Ma	Me	J	V	S	D	L	Ma	Me	J	V	S	D	L	Ma	Me	J
2017	1	2	3	4	5	6	7	8	9	10	11	12	13	14	15	16	17	18	19	20	21	22	23	24	25	26	27	28	29	30	31
	-	-	-	-	-	-	-	-	-	-	-	-	-	-	-	-	-	-	-	-	-	-	-	-	-	-	-	-	-	-	-

Sep	V	S	D	L	Ma	Me	J	V	S	D	L	Ma	Me	J	V	S	D	L	Ma	Me	J	V	S	D	L	Ma	Me	J	V	S
2017	1	2	3	4	5	6	7	8	9	10	11	12	13	14	15	16	17	18	19	20	21	22	23	24	25	26	27	28	29	30
	-	-	-	-	-	-	-	-	-	-	-	-	-	-	-	-	-	-	-	-	-	-	-	-	-	-	-	-	-	-

Oct	D	L	Ma	Me	J	V	S	D	L	Ma	Me	J	V	S	D	L	Ma	Me	J	V	S	D	L	Ma	Me	J	V	S	D	L	Ma
2017	1	2	3	4	5	6	7	8	9	10	11	12	13	14	15	16	17	18	19	20	21	22	23	24	25	26	27	28	29	30	31
	-	-	-	-	-	-	-	-	-	-	-	-	-	-	-	-	-	-	-	-	-	-	-	-	-	-	-	-	-	-	-

Nov	Me	J	V	S	D	L	Ma	Me	J	V	S	D	L	Ma	Me	J	V	S	D	L	Ma	Me	J	V	S	D	L	Ma	Me	J
2017	1	2	3	4	5	6	7	8	9	10	11	12	13	14	15	16	17	18	19	20	21	22	23	24	25	26	27	28	29	30
	-	-	-	-	-	-	-	-	-	-	-	-	-	-	-	-	-	-	-	-	-	-	-	-	-	-	-	-	-	-

Dec	V	S	D	L	Ma	Me	J	V	S	D	L	Ma	Me	J	V	S	D	L	Ma	Me	J	V	S	D	L	Ma	Me	J	V	S	D
2017	1	2	3	4	5	6	7	8	9	10	11	12	13	14	15	16	17	18	19	20	21	22	23	24	25	26	27	28	29	30	31
	-	-	-	-	-	-	-	-	-	-	-	-	-	-	-	-	-	-	-	-	-	-	-	-	-	-	-	-	-	-	-

Jan	L	Ma	Me	J	V	S	D	L	Ma	Me	J	V	S	D	L	Ma	Me	J	V	S	D	L	Ma	Me	J	V	S	D	L	Ma	Me
2018	1	2	3	4	5	6	7	8	9	10	11	12	13	14	15	16	17	18	19	20	21	22	23	24	25	26	27	28	29	30	31
	-	-	-	-	-	-	-	-	-	-	-	-	-	-	-	-	-	-	-	-	-	-	-	-	-	-	-	-	-	-	-

Fev	J	V	S	D	L	Ma	Me	J	V	S	D	L	Ma	Me	J	V	S	D	L	Ma	Me							
2018	1	2	3	4	5	6	7	8	9	10	11	12	13	14	15	16	17	18	19	20	21	22	23	24	25	26	27	28
	-	-	-	-	-	-	-	-	-	-	-	-	-	-	-	-	-	-	-	-	-	-	-	-	-	-	-	-

Mar	J	V	S	D	L	Ma	Me	J	V	S	D	L	Ma	Me	J	V	S	D	L	Ma	Me	J	V	S							
2018	1	2	3	4	5	6	7	8	9	10	11	12	13	14	15	16	17	18	19	20	21	22	23	24	25	26	27	28	29	30	31
	-	-	-	-	-	-	-	-	-	-	-	-	-	-	-	-	-	-	-	-	-	-	-	-	-	-	-	-	-	-	

Location de vacances
Catalogne - Barcelone
Appartement

10
[Réserver](#)


Calendrier des disponibilités - à partir de : mars 2018

Avr	D	L	Ma	Me	J	V	S	D	L	Ma	Me	J	V	S	D	L	Ma	Me	J	V	S	D	L	Ma	Me	J	V	S	D	L
2018	1	2	3	4	5	6	7	8	9	10	11	12	13	14	15	16	17	18	19	20	21	22	23	24	25	26	27	28	29	30
	-	-	-	-	-	-	-	-	-	-	-	-	-	-	-	-	-	-	-	-	-	-	-	-	-	-	-	-	-	-

Mai	Ma	Me	J	V	S	D	L	Ma	Me	J	V	S	D	L	Ma	Me	J	V	S	D	L	Ma	Me	J	V	S	D	L	Ma	Me	J
2018	1	2	3	4	5	6	7	8	9	10	11	12	13	14	15	16	17	18	19	20	21	22	23	24	25	26	27	28	29	30	31
	-	-	-	-	-	-	-	-	-	-	-	-	-	-	-	-	-	-	-	-	-	-	-	-	-	-	-	-	-	-	-

[Mois : Suivant >>](#)

Tarifs de location - Appartement - de 1 à 6 Personne(s)

Tarifs	Nuit	Week-end	Semaine	2 semaines	Mois
 Basse Saison	75€ ↓ > 3	150€	315€	630€	-
 Haute Saison	-	-	350€	-	-

↓ Tarif dégressif > Minimum Nuit

[Réserver](#)

Conditions de réservations

• **Réservation**

- Versement à la réservation : 25% du montant de la location
- Versement du solde : à la remise des clefs
- Caution demandée : 150€

Modes de paiement acceptés

- Virement bancaire • Espèces

[▶ Réserver](#)

[▶ Contacter le propriétaire](#)

Contactez directement les propriétaires

www.iha.fr
N° annonce
53198
>> Réserver <<

Contact

Langues parlées



N° annonce 53198

www.iha.fr

