

# Location de vacances

## Bâle

### Duplex



Duplex au 3ème étage, entrée individuelle, dans un(e) Immeuble ancien de 5 étages

Cadre : citadin, propice au shopping

Capacité : de 1 à 4 personne(s)

Chambre(s) : 2

Pièce(s) : 3

Bâle - Canton de Bâle Ville

Suisse

Réservation : +41 (0) 61 702 21 51 (Suisse)

N° annonce 65093

[www.iha.fr](http://www.iha.fr)



## Location de vacances



Duplex au 3ème étage, entrée individuelle, dans un(e) Immeuble ancien de 5 étages

- **Idéal pour tout public**
- **Vue** : ville, rue piétonne
- **Cadre** : citadin, propice au shopping

## Environnement & localisation



Ville

### Loisirs

• **Attraits et détente** :

Bar/pub, discothèque, restaurant, cinéma, zoo/parc animalier, galerie d'art, site historique, musée, théâtre

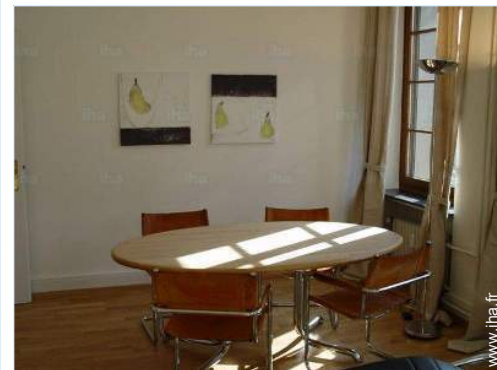
### Environnement

• **Commodités** :

Centre ville <50m  
Tramways <50m  
Boulangerie 200m  
Petits commerces <50m  
Boutiques de luxe et marques 100m  
Poste 100m  
Banque 200m  
Distributeur automatique de billets 100m



séjour



coin repas



T.V.



cuisine



chambre

### Intérieur

- **Capacité d'accueil :**  
de 1 à 4 personne(s) (4 adultes)
- **Superficie habitable :**  
70m<sup>2</sup>
- **Agencement intérieur :**  
3 pièce(s), 2 chambre(s), 1 salle(s) de bain, 1 WC, séjour 20m<sup>2</sup>, cuisine indépendante, coin repas
- **Couchage - lit(s) :**  
4 lit(s) simple(s)
- **Confort :**  
Ascenseur, T.V., wifi, armoire, placard, penderie, sèche-cheveux, chauffage central, rideaux, double-vitrage, volets roulants
- **Équipement ménager :**  
Vaisselle/couverts, ustensiles et batterie de cuisine, machine à café électrique, bouilloire électrique, grille-pain, cuisinière électrique, four, réfrigérateur, congélateur, lave-vaisselle, aspirateur, fer à repasser, planche à repasser

### Services

- **Linge :**  
Draps (1 fois/semaine), Linge de toilette (1 fois/semaine), Linge de maison (1 fois/semaine), Couverture(s) (1 fois/semaine), Oreiller(s) (1 fois/semaine)
- **Maison :**  
Nettoyage de départ

### Informations pratiques

- **Informations pratiques**  
Location non fumeur, couverture téléphonie mobile  
Eau : chaude/froide  
Tension électrique : 220V / 60Hz  
Alimentation électrique : secteur

Album photos - 1



séjour



T.V.

coin repas



cuisine



chambre

Album photos - 2



### Localisation



### Localisation & Accès



Coordonnées GPS en degrés, minutes, secondes: Latitude 47°33'22"N - Longitude 7°35'22"E (Hébergement)

#### Adresse

→ Pfluggässlein  
4001 Bâle

#### • Autoroute (sortie) A2

→ Bâle, Canton de Bâle Ville, Suisse  
→ Distance : 3km  
→ Temps : 10'

#### • Gare ferroviaire Basel SNCF

→ Bâle, Canton de Bâle Ville, Suisse  
→ Temps : 10'

- Bâle : (1km)
- Liestal : (17km)

### Contact

Langues parlées



# Location de vacances Canton de Bâle Ville - Bâle Duplex

## Calendrier des disponibilités - à partir de : février 2018

Fev	J	V	S	D	L	Ma	Me	J	V	S	D	L	Ma	Me	J	V	S	D	L	Ma	Me	J	V	S	D	L	Ma	Me
2018	1	2	3	4	5	6	7	8	9	10	11	12	13	14	15	16	17	18	19	20	21	22	23	24	25	26	27	28
																					-	-	-	-	-	-	-	-

Mar	J	V	S	D	L	Ma	Me	J	V	S	D	L	Ma	Me	J	V	S	D	L	Ma	Me	J	V	S	D	L	Ma	Me	J	V	S
2018	1	2	3	4	5	6	7	8	9	10	11	12	13	14	15	16	17	18	19	20	21	22	23	24	25	26	27	28	29	30	31
	-	-	-	-	-	-	-	-	-	-	-	-	-	-	-	-	-	-	-	-	-	-	-	-	-	-	-	-	-	-	-

Avr	D	L	Ma	Me	J	V	S	D	L	Ma	Me	J	V	S	D	L	Ma	Me	J	V	S	D	L	Ma	Me	J	V	S	D	L
2018	1	2	3	4	5	6	7	8	9	10	11	12	13	14	15	16	17	18	19	20	21	22	23	24	25	26	27	28	29	30
	-	-	-	-	-	-	-	-	-	-	-	-	-	-	-	-	-	-	-	-	-	-	-	-	-	-	-	-	-	-

Mai	Ma	Me	J	V	S	D	L	Ma	Me	J	V	S	D	L	Ma	Me	J	V	S	D	L	Ma	Me	J	V	S	D	L	Ma	Me	J
2018	1	2	3	4	5	6	7	8	9	10	11	12	13	14	15	16	17	18	19	20	21	22	23	24	25	26	27	28	29	30	31
	-	-	-	-	-	-	-	-	-	-	-	-	-	-	-	-	-	-	-	-	-	-	-	-	-	-	-	-	-	-	-

Juin	V	S	D	L	Ma	Me	J	V	S	D	L	Ma	Me	J	V	S	D	L	Ma	Me	J	V	S	D	L	Ma	Me	J	V	S
2018	1	2	3	4	5	6	7	8	9	10	11	12	13	14	15	16	17	18	19	20	21	22	23	24	25	26	27	28	29	30
	-	-	-	-	-	-	-	-	-	-	-	-	-	-	-	-	-	-	-	-	-	-	-	-	-	-	-	-	-	-

Juil	D	L	Ma	Me	J	V	S	D	L	Ma	Me	J	V	S	D	L	Ma	Me	J	V	S	D	L	Ma	Me	J	V	S	D	L	Ma
2018	1	2	3	4	5	6	7	8	9	10	11	12	13	14	15	16	17	18	19	20	21	22	23	24	25	26	27	28	29	30	31
	-	-	-	-	-	-	-	-	-	-	-	-	-	-	-	-	-	-	-	-	-	-	-	-	-	-	-	-	-	-	-

Août	Me	J	V	S	D	L	Ma	Me	J	V	S	D	L	Ma	Me	J	V	S	D	L	Ma	Me	J	V	S	D	L	Ma	Me	J	V
2018	1	2	3	4	5	6	7	8	9	10	11	12	13	14	15	16	17	18	19	20	21	22	23	24	25	26	27	28	29	30	31
	-	-	-	-	-	-	-	-	-	-	-	-	-	-	-	-	-	-	-	-	-	-	-	-	-	-	-	-	-	-	-

Sep	S	D	L	Ma	Me	J	V	S	D	L	Ma	Me	J	V	S	D	L	Ma	Me	J	V	S	D	L	Ma	Me	J	V	S	D
2018	1	2	3	4	5	6	7	8	9	10	11	12	13	14	15	16	17	18	19	20	21	22	23	24	25	26	27	28	29	30
	-	-	-	-	-	-	-	-	-	-	-	-	-	-	-	-	-	-	-	-	-	-	-	-	-	-	-	-	-	-

Oct	L	Ma	Me	J	V	S	D	L	Ma	Me	J	V	S	D	L	Ma	Me	J	V	S	D	L	Ma	Me	J	V	S	D	L	Ma	Me
2018	1	2	3	4	5	6	7	8	9	10	11	12	13	14	15	16	17	18	19	20	21	22	23	24	25	26	27	28	29	30	31
	-	-	-	-	-	-	-	-	-	-	-	-	-	-	-	-	-	-	-	-	-	-	-	-	-	-	-	-	-	-	-

Nov	J	V	S	D	L	Ma	Me	J	V	S	D	L	Ma	Me	J	V	S	D	L	Ma	Me	J	V	S	D	L	Ma	Me	J	V
2018	1	2	3	4	5	6	7	8	9	10	11	12	13	14	15	16	17	18	19	20	21	22	23	24	25	26	27	28	29	30
	-	-	-	-	-	-	-	-	-	-	-	-	-	-	-	-	-	-	-	-	-	-	-	-	-	-	-	-	-	-

Location de vacances  
Canton de Bâle Ville - Suisse  
**Duplex**

8  
[Réserver](#)

Calendrier des disponibilités - à partir de : novembre 2018

Dec	S	D	L	Ma	Me	J	V	S	D	L	Ma	Me	J	V	S	D	L	Ma	Me	J	V	S	D	L							
2018	1	2	3	4	5	6	7	8	9	10	11	12	13	14	15	16	17	18	19	20	21	22	23	24	25	26	27	28	29	30	31
	-	-	-	-	-	-	-	-	-	-	-	-	-	-	-	-	-	-	-	-	-	-	-	-	-	-	-	-	-	-	

Jan	Ma	Me	J	V	S	D	L	Ma	Me	J	V	S	D	L	Ma	Me	J	V	S	D	L	Ma	Me	J							
2019	1	2	3	4	5	6	7	8	9	10	11	12	13	14	15	16	17	18	19	20	21	22	23	24	25	26	27	28	29	30	31
	-	-	-	-	-	-	-	-	-	-	-	-	-	-	-	-	-	-	-	-	-	-	-	-	-	-	-	-	-	-	

[Mois : Suivant >>](#)

Tarifs de location - Duplex - de 1 à 4 Personne(s)

Tarifs	Nuit	Week-end	Semaine	2 semaines	Mois
 Basse Saison	180€ ↓ > 4	-	-	-	-
 Période promotionnelle	380€ > 6	-	-	-	-

↓ Tarif dégressif > Minimum Nuit

[Réserver](#)

Conditions de réservations

• Réservation

→ Versement à la réservation :  
100% du montant de la location

• Location

→ Charges comprises  
→ Taxe de séjour en sus  
→ Forfait ménage départ inclus

[▶ Réserver](#)

Modes de paiement acceptés

• Visa/Delta/Electron • Virement bancaire  
• MasterCard/EuroCard • American Express

[▶ Contacter le propriétaire](#)

Contactez directement les propriétaires

[www.iha.fr](http://www.iha.fr)  
N° annonce  
65093  
>> Réserver <<

Contact

Langues  
parlées



N° annonce 65093

[www.iha.fr](http://www.iha.fr)

