

Location de vacances Audresselles "Le Chou Marin"

- Au cœur du Pas de Calais Audresselles, au pays des flobarts et des belles plages de la cote d'opale, dans un cadre naturel remarquablement bien protégé et énergisant.



Maison, mitoyen(ne), de 1 étage, entrée individuelle, dans un(e) Propriété

Cadre : naturel, marin

Capacité : de 1 à 6 personne(s)

Chambre(s) : 2

Pièce(s) : 5

Audresselles - Pas de Calais (62) - Nord Pas de Calais
France

Réservation : +33 (0) 321839276 (France)

N° annonce 6992

www.ihaf.fr



Location de vacances



Maison, mitoyen(ne), de 1 étage, entrée individuelle, dans un(e) Propriété

- **Idéal pour couple, famille**
- **Vue :** mer/océan, cour, rue/avenue
- **Cadre :** naturel, marin
- **Exposition :** Sud

" Cette habitation confortable a 200 mètres de la mer sur 2 niveaux, comprend : - internet Wifi - une cuisine intégrée, plaque de cuisson 4 feux, Four, lave-vaisselle, réfrigérateur, congélateur, micro-ondes, cafetière, machine à dosette, bouilloire électrique, grille-pain, appareil à raclette, grill, Multi Crêpes Party ustensiles... - une salle à manger pour 6 personnes avec tv- un salon transformable en chambre avec un système de couchage clic clac matelas spécial dos sensible, TV (chaines TNT) + lecteur DVD- 2 chambres avec placards (petite vue mer) - 1 salle de bain avec douche multi jets, lavabo et meubles de rangements- une cour avec coin repas et barbecue... - un cabanon extérieur avec jeux de boules, vélo enfant, tricycle enfant, trottinette - place de parking privée pour deux voitures juste devant la maison "

Les plus

- **Parking :**
Parking non couvert : 2 place(s) réservée(s), 2 sur le terrain.
- **Avantages :**
2 vélo(s), bateau à moteur
- **Equipements bébé :**
Chaise bébé, baignoire bébé

Environnement & localisation



Mer



Golf



Equitation

" La Pêche Aux Moules et aux crustacés. Restaurants à proximité spécialités poissons et fruits de mer dans le village. Très belle plage avec dune et campagne environnantes avec chemins de randonnées. Cap Gris Nez, Cap Blanc Nez : Grands sites nationaux de France. Nausicaá - Centre national de la mer est un centre de découverte de l'environnement marin, situé à Boulogne-sur-Mer. Hélicéa Complexe sportif, piscine et patinoire à 10 km. Village St Joseph : musée reconstitution village du siècle dernier. La Cité Europe est un centre commercial situé à Coquelles. L'Usine Côte d'Opale Coquelles. "

Loisirs

- **Loisirs à moins de 20 km / 12 miles :**

Baignade, Pédalo, plongée sous-marine, golf, centre équitation, poney club, randonnée, escalade, excursion en bateau, balade à cheval, mini-golf, bowling, basket-ball, ball-trap, pêche, pêche à la ligne, pêche sous-marine, terrain de pétanque

- **Encadrement :**

École de voile, école d'équitation

- **Attraits et détente :**

Bar/pub, discothèque, restaurant, cinéma, musée, théâtre, antiquité & brocante, boutique d'artisanat

Environnement

- **Site :**

Mer/océan 200m
Plage de sable 200m
Plage de galets 200m
Plage de rocher 300m
Base nautique 7,5km
Falaise 500m
Port de plaisance 10km
Cale de mise à l'eau pour bateau 500m
Cale de mise à l'eau pour jet-ski 500m

- **Commodités :**

Centre village 200m
Arrêt/station de bus 200m
Location de voiture 10km
Boulangerie 200m
Petits commerces 200m
Super marché 2,5km
Salon de coiffure 1,5km
Poste 2,5km
Banque 2,5km
Distributeur automatique de billets 2,5km
Pharmacie 2,5km
Médecin 500m
Infirmière 300m
Hôpital 10km





Intérieur

- **Capacité d'accueil :**
de 1 à 6 personne(s)
- **Superficie habitable :**
70m²
- **Agencement intérieur :**
5 pièce(s), 2 chambre(s), 1 salle(s) de bain, 1 WC, séjour 15m², salon 15m², cuisine indépendante, salle à manger, salon télévision
- **Couchage - lit(s) :**
2 lit(s) double(s), 1 canapé-lit(s) 2 pers, 1 lit(s) bébé, 1 possibilité couchage(s) supplémentaire(s)
- **Confort :**
T.V., chaine hifi, lecteur DVD, jeux de société, prise antenne t.v., téléphone, cable/satellite, accès internet, accès internet haut débit, wifi, armoire, placard, radio-réveil, chauffage électrique, fenêtre de toit, rideaux, stores, double-vitrage, volets roulants
- **Equipement ménager :**
Vaisselle/couverts, ustensiles et batterie de cuisine, cafetière, machine à café électrique, machine à café espresso, bouilloire électrique, grille-pain, presse-agrumes, appareil à raclette, cuisinière à gaz, mini-four, micro-ondes, hotte aspirante, réfrigérateur, congélateur, lave-vaisselle, aspirateur

Extérieur

- **Superficie du terrain :**
< 100m²
- **Cadre extérieur :**
Cour privée 20m², terrain clos < 100m², jardin 20m²
- **Equipements extérieurs :**
Barbecue, table(s) de jardin, 6 chaise(s) de jardin, parasol, salon de jardin, 4 transat(s)



Services

- **Linge :**
Draps possible en sus (1 fois/semaine), Couverture(s) (1 fois/semaine), Couette(s) (1 fois/semaine), Oreiller(s) (1 fois/semaine)
- **Maison :**
Nettoyage de départ possible en sus (+40€)

Informations pratiques

- **Informations pratiques**
Enfants bienvenus
Animaux acceptés sous conditions (s'informer auprès du propriétaire)
Location non fumeur, couverture téléphonique mobile



www.iha.fr

N° annonce 6992

Album photos - 1

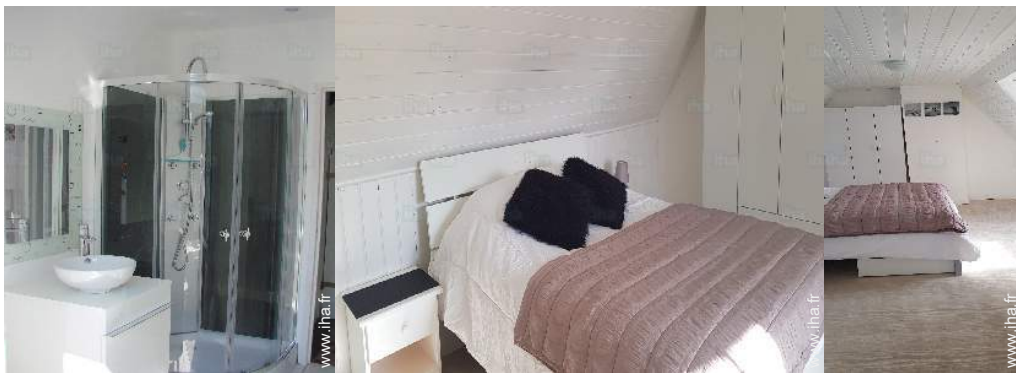


Album photos - 2



salon

T.V.



salle(s) de bain

chambre



jardin

Album photos - 3



vue aérienne



vue aérienne



Environnement



vue est



vue sur mer



Mer



plage de sable



Localisation



Localisation & Accès

" Cette maison est située a Audresselles, proche des grandes plages de la cote d'opale, des ports de plaisance et de pêche, - du centre du village, des restaurants, superettes... - des centres équestres - Parcours de golf situé sur le bord de mer - des pistes cyclables, des sentiers pédestres- Promenades en bateau sur mer "



Coordonnées GPS en degrés, minutes, secondes: Latitude 50°49'22"N - Longitude 1°35'38"E (Hébergement)

Adresse

→ 296 Rue Gustave Danquin
62164 Audresselles

• Autoroute (sortie) A16

→ Marquise, Pas de Calais, Nord Pas de Calais, France
→ Distance : 10km
→ Temps : 10'

• Gare ferroviaire Wimille Wimereux

→ Wimille, Pas de Calais, Nord Pas de Calais, France
→ Distance : 7,5km
→ Temps : 10'

• Gare maritime Calais

→ Calais, Pas de Calais, Nord Pas de Calais, France
→ Distance : 25km
→ Temps : 30'

- Wissant : (10km)
- Wimereux : (7,5km)
- Boulogne sur Mer : (12km)

Contact

Langues parlées



Location de vacances Pas de Calais - Nord Pas de Calais "Le Chou Marin"

Calendrier des disponibilités - à partir de : mars 2019

Mar	V	S	D	L	Ma	Me	J	V	S	D	L	Ma	Me	J	V	S	D	L	Ma	Me	J	V	S	D	L	Ma	Me	J	V	S	D
2019	1	2	3	4	5	6	7	8	9	10	11	12	13	14	15	16	17	18	19	20	21	22	23	24	25	26	27	28	29	30	31
																						-	-	-	-	-	-	-	-	-	-

Avr	L	Ma	Me	J	V	S	D	L	Ma	Me	J	V	S	D	L	Ma	Me	J	V	S	D	L	Ma	Me	J	V	S	D	L	Ma
2019	1	2	3	4	5	6	7	8	9	10	11	12	13	14	15	16	17	18	19	20	21	22	23	24	25	26	27	28	29	30
	-	-	-	-	-	-	-	-	-	-	-	-	-	-	-	-	-	-	-	-	-	-	-	-	-	-	-	-	-	-

Mai	Me	J	V	S	D	L	Ma	Me	J	V	S	D	L	Ma	Me	J	V	S	D	L	Ma	Me	J	V	S	D	L	Ma	Me	J	V
2019	1	2	3	4	5	6	7	8	9	10	11	12	13	14	15	16	17	18	19	20	21	22	23	24	25	26	27	28	29	30	31
	-	-	-	-	-	-	-	-	-	-	-	-	-	-	-	-	-	-	-	-	-	-	-	-	-	-	-	-	-	-	-

Juin	S	D	L	Ma	Me	J	V	S	D	L	Ma	Me	J	V	S	D	L	Ma	Me	J	V	S	D	L	Ma	Me	J	V	S	D
2019	1	2	3	4	5	6	7	8	9	10	11	12	13	14	15	16	17	18	19	20	21	22	23	24	25	26	27	28	29	30
	-	-	-	-	-	-	-	-	-	-	-	-	-	-	-	-	-	-	-	-	-	-	-	-	-	-	-	-	-	-

Juil	L	Ma	Me	J	V	S	D	L	Ma	Me	J	V	S	D	L	Ma	Me	J	V	S	D	L	Ma	Me	J	V	S	D	L	Ma	Me
2019	1	2	3	4	5	6	7	8	9	10	11	12	13	14	15	16	17	18	19	20	21	22	23	24	25	26	27	28	29	30	31
	-	-	-	-	-	-	-	-	-	-	-	-	-	-	-	-	-	-	-	-	-	-	-	-	-	-	-	-	-	-	-

Août	J	V	S	D	L	Ma	Me	J	V	S	D	L	Ma	Me	J	V	S	D	L	Ma	Me	J	V	S	D	L	Ma	Me	J	V	S
2019	1	2	3	4	5	6	7	8	9	10	11	12	13	14	15	16	17	18	19	20	21	22	23	24	25	26	27	28	29	30	31
	-	-	-	-	-	-	-	-	-	-	-	-	-	-	-	-	-	-	-	-	-	-	-	-	-	-	-	-	-	-	-

Sep	D	L	Ma	Me	J	V	S	D	L	Ma	Me	J	V	S	D	L	Ma	Me	J	V	S	D	L	Ma	Me	J	V	S	D	L
2019	1	2	3	4	5	6	7	8	9	10	11	12	13	14	15	16	17	18	19	20	21	22	23	24	25	26	27	28	29	30
	-	-	-	-	-	-	-	-	-	-	-	-	-	-	-	-	-	-	-	-	-	-	-	-	-	-	-	-	-	-

Oct	Ma	Me	J	V	S	D	L	Ma	Me	J	V	S	D	L	Ma	Me	J	V	S	D	L	Ma	Me	J	V	S	D	L	Ma	Me	J
2019	1	2	3	4	5	6	7	8	9	10	11	12	13	14	15	16	17	18	19	20	21	22	23	24	25	26	27	28	29	30	31
	-	-	-	-	-	-	-	-	-	-	-	-	-	-	-	-	-	-	-	-	-	-	-	-	-	-	-	-	-	-	-

Nov	V	S	D	L	Ma	Me	J	V	S	D	L	Ma	Me	J	V	S	D	L	Ma	Me	J	V	S	D	L	Ma	Me	J	V	S
2019	1	2	3	4	5	6	7	8	9	10	11	12	13	14	15	16	17	18	19	20	21	22	23	24	25	26	27	28	29	30
	-	-	-	-	-	-	-	-	-	-	-	-	-	-	-	-	-	-	-	-	-	-	-	-	-	-	-	-	-	-

Dec	D	L	Ma	Me	J	V	S	D	L	Ma	Me	J	V	S	D	L	Ma	Me	J	V	S	D	L	Ma	Me	J	V	S	D	L	Ma
2019	1	2	3	4	5	6	7	8	9	10	11	12	13	14	15	16	17	18	19	20	21	22	23	24	25	26	27	28	29	30	31
	-	-	-	-	-	-	-	-	-	-	-	-	-	-	-	-	-	-	-	-	-	-	-	-	-	-	-	-	-	-	-

Moyenne Saison
 Haute Saison

Location de vacances
Audresselles - France
"Le Chou Marin"

9

[Réserver](#)

Calendrier des disponibilités - à partir de : décembre 2019

Jan	Me	J	V	S	D	L	Ma	Me	J	V	S	D	L	Ma	Me	J	V	S	D	L	Ma	Me	J	V							
2020	1	2	3	4	5	6	7	8	9	10	11	12	13	14	15	16	17	18	19	20	21	22	23	24	25	26	27	28	29	30	31
-	-	-	-	-	-	-	-	-	-	-	-	-	-	-	-	-	-	-	-	-	-	-	-	-	-	-	-	-	-	-	

Fev	S	D	L	Ma	Me	J	V	S	D	L	Ma	Me	J	V	S	D	L	Ma	Me	J	V	S							
2020	1	2	3	4	5	6	7	8	9	10	11	12	13	14	15	16	17	18	19	20	21	22	23	24	25	26	27	28	29
-	-	-	-	-	-	-	-	-	-	-	-	-	-	-	-	-	-	-	-	-	-	-	-	-	-	-	-	-	-

■ Moyenne Saison ■ Haute Saison

[Mois : Suivant >>](#)

Tarifs de location - Maison - de 1 à 6 Personne(s)

Tarifs	Nuit	Week-end	Semaine	2 semaines	Mois
■ Basse Saison	-	150€ (Vendredi)	300€	-	-
■ Moyenne Saison	-	175€ (Vendredi)	425€ (Samedi)	-	-
■ Haute Saison	-	-	525€ (Samedi)	-	-

(Jour d'arrivée)

[Réserver](#)

Conditions de réservations

- **Réservation**
 - Versement à la réservation : 150€
 - Versement du solde : à la remise des clefs
 - Caution demandée : 150€
- **Location**
 - Charges comprises
 - Taxe de séjour en sus
 - Forfait ménage départ en sus : 45€
 - Prévoir supplément pour : - animaux

[▶ Réserver](#)

[▶ Contacter le propriétaire](#)

Modes de paiement acceptés

- Mandat postal international
- Virement bancaire
- Chèque bancaire
- Chèque de banque
- PayPal
- Espèces
- Chèque vacances

Contactez directement les propriétaires

www.ihaf.fr
N° annonce
6992
[>> Réserver <<](#)

Contact

Langues parlées 

N° annonce 6992

www.ihaf.fr

