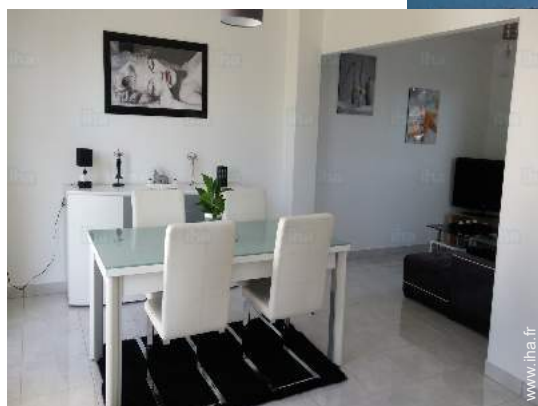


Location de vacances Audresselles "La désirade Audresselles"

Agréable et charmante maison Située proche des grandes plages de la cote d'opale, des ports de plaisance et de pêche - du centre du village, des restaurants, supérettes- des centres équestres et des parcours de golf.



Maison, mitoyen(ne), de 1 étage, entrée individuelle, dans un(e) Propriété

Cadre : agréable

Capacité : de 1 à 7 personne(s)

Audresselles - Pas de Calais (62) - Nord Pas de Calais
France

Réservation : +33 (0) 789649373 (France)

N° annonce 27223

www.iha.fr



Location de vacances



Maison, mitoyen(ne), de 1 étage, entrée individuelle, dans un(e) Propriété

- **Idéal pour tout public**
- **Vue** : dégagée, campagne, jardin/parc, village
- **Cadre** : agréable
- **Exposition** : Sud-ouest

" Cette habitation confortable sur 2 niveaux, comprend : - une cuisine intégrée, plaque de cuisson 4 feux, Four, Lave-vaisselle, Frigo, micro-ondes, cafetière, Cafetière à dosettes Senseo et bouilloire électrique, grille-pain, ustensiles de cuisine.- une salle à manger pour 7 personnes- un salon avec un canapé d'angle convertible, TV (chaines TNT) + chaines numérique lecteur DVD et WIFI- 3 chambres avec placards et dressings (chambre 1 un lit double, chambre 2 un lit double, chambre 3 deux lits simple) - wifi en option possible - 1 salle de bain avec baignoire, douche, lavabo et meubles de rangements- une cour avec terrasse plein sud coin repas et barbecue- garage- place de parking juste devant la maison "

Les plus

- **Parking** :
Parking non couvert : 1 sur le terrain.
- **Equipements bébé** :
Chaise bébé, baignoire bébé

Environnement & localisation



Mer



Golf



Equitation

" Loisirs & environnement, Région touristique: La Pêche Aux Moules et aux crustacés. Restaurants à proximité spécialités poissons et fruits de mer dans le village. Très belle plage avec dune et campagne environnantes avec chemins de randonnées. Cap Gris Nez, Cap Blanc Nez : Grands sites nationaux de France. Nausicaá - Centre national de la mer est un centre de découverte de l'environnement marin, situé à Boulogne-sur-Mer. Hélicéa Complexe sportif, piscine et patinoire a 10 km. Village St Joseph : musée reconstitution village du siècle dernier. La Cité Europe est un centre commercial situé à Coquelles. L'Usine Côte d'Opale Coquelles. "

Loisirs

- **Loisirs à moins de 20 km / 12 miles** :

Baignade, Pédalo, plongée avec tuba, plongée sous-marine, planche à voile, voile, canoë-kayak, golf, tennis, squash, poney club, chemin de promenade, sentier côtier/forestier, randonnée, escalade, VTT (itinéraire circuit), char à voile, excursion en bateau, balade en calèche, balade à cheval, mini-golf, bowling, basket-ball, ball-trap, chasse, pêche, pêche au gros, pêche à la ligne, pêche sous-marine, terrain de pétanque

- **Encadrement** :

École de voile, école d'équitation

- **Attraits et détente** :

Bar/pub, discothèque, restaurant, cinéma, parc de loisirs, parc marin, site historique, musée, casino, centre de fitness

Environnement

- **Site** :

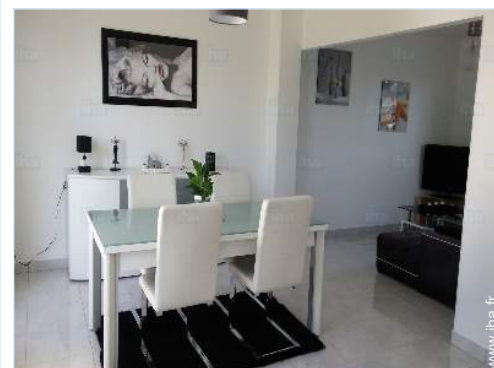
Mer/océan 500m
Plage de sable 300m
Plage de galets 300m
Plage de rocher 300m
Cale de mise à l'eau pour bateau 500m

- **Commodités** :

Centre village 300m
Arrêt/station de bus 500m
Boulangerie 300m
Petits commerces 300m
Super marché 2km
Salon de coiffure 2km
Poste 2km
Distributeur automatique de billets 2km
Pharmacie 2,5km
Médecin 500m
Infirmière 500m
Hôpital 10km



salon



salle à manger



coin cuisine

Intérieur

- **Capacité d'accueil :**
de 1 à 7 personne(s) (6 adultes, 1 enfant(s))
- **Superficie habitable :**
100m²
- **Agencement intérieur :**
1 salle(s) de bain, 1 WC, séjour 20m², salon 10m², salle à manger, coin repas, salon télévision, buanderie, cellier
- **Couchage - lit(s) :**
2 lit(s) double(s), 1 lit(s) futon 2 pers, 2 lit(s) simple(s), 1 lit(s) pliant(s) 1 pers., 1 lit(s) bébé, 1 possibilité couchage(s) supplémentaire (s)
- **Confort :**
T.V., chaine hifi, lecteur DVD, jeux de société, collection de livres, prise antenne t. v., cable/satellite, accès internet, accès internet haut débit, wifi, radio-réveil, sèche-cheveux, chauffage central, chauffage électrique, rideaux, stores, double-vitrage, volets roulants, volets automatiques, alarme feu sécurité
- **Equipement ménager :**
Vaisselle/couverts, cafetière, machine à café électrique, machine à café espresso, bouilloire électrique, grille-pain, appareil à raclette, cuisinière à gaz, cuisinière électrique, plaques de cuisson, four, micro-ondes, réfrigérateur, congélateur, lave-vaisselle, lave-linge, aspirateur

Extérieur

- **Superficie du terrain :**
< 100m²
- **Installation extérieure :**
Terrasse 15m²
- **Cadre extérieur :**
Cour privée, terrain clos, jardin, pelouse, parc arboré
- **Equipements extérieurs :**
Salon d'été, barbecue, table(s) de jardin, chaise(s) de jardin, parasol, salon de jardin, chaise(s) longue(s), transat(s)



chambre principale

Services

- **Linge :**
Draps possible en sus, Couverture(s), Oreiller(s)
- **Maison :**
Nettoyage de départ possible en sus, Parking

Informations pratiques

- **Informations pratiques**
Enfants bienvenus
Animaux acceptés sous conditions (s'informer auprès du propriétaire)
Location non fumeur, couverture téléphonie mobile



www.ihaf.fr

N° annonce 27223

Album photos - 1



salle à manger



salon



coin cuisine



chambre principale

Album photos - 2



chambre principale

chambre

Agencement intérieur



vue depuis le jardin/parc



vue depuis la terrasse

panorama

Album photos - 3



loisirs à proximité



plage de sable



plage de rocher



vue est



Localisation



Localisation & Accès

" entre terre et mer Audresselles est situé entre Calais et Boulogne sur mer "



Coordonnées GPS en degrés, minutes, secondes: Latitude 50°49'24"N - Longitude 1°35'44"E (Hébergement)

Adresse

→ 175 rue de l'Ecole
62164 Audresselles

• Autoroute (sortie) A16

→ Marquise, Pas de Calais, Nord Pas de Calais, France
→ Distance : 10km
→ Temps : 10'

• Gare ferroviaire Wimille Wimereux

→ Wimille, Pas de Calais, Nord Pas de Calais, France
→ Distance : 10km
→ Temps : 10'

• Gare maritime Calais

→ Calais, Pas de Calais, Nord Pas de

Calais, France

→ Distance : 32km

- Wimereux : (10km)
- Wissant : (12km)
- Boulogne sur Mer : (15km)

Contact

Langues parlées



Location de vacances
Pas de Calais - Nord Pas de Calais
"La désirade Audresselles"

Calendrier des disponibilités - à partir de : mars 2019

Mar	V	S	D	L	Ma	Me	J	V	S	D	L	Ma	Me	J	V	S	D	L	Ma	Me	J	V	S	D	L	Ma	Me	J	V	S	D	
2019	1	2	3	4	5	6	7	8	9	10	11	12	13	14	15	16	17	18	19	20	21	22	23	24	25	26	27	28	29	30	31	

Avr	L	Ma	Me	J	V	S	D	L	Ma	Me	J	V	S	D	L	Ma	Me	J	V	S	D	L	Ma	Me	J	V	S	D	L	Ma
2019	1	2	3	4	5	6	7	8	9	10	11	12	13	14	15	16	17	18	19	20	21	22	23	24	25	26	27	28	29	30
	-	-	-	-	-	-	-	-	-	-	-	-	-	-	-	-	-	-	-	-	-	-	-	-	-	-	-	-	-	-

Mai	Me	J	V	S	D	L	Ma	Me	J	V	S	D	L	Ma	Me	J	V	S	D	L	Ma	Me	J	V	S	D	L	Ma	Me	J	V
2019	1	2	3	4	5	6	7	8	9	10	11	12	13	14	15	16	17	18	19	20	21	22	23	24	25	26	27	28	29	30	31
	-	-	-	-	-	-	-	-	-	-	-	-	-	-	-	-	-	-	-	-	-	-	-	-	-	-	-	-	-	-	-

Juin	S	D	L	Ma	Me	J	V	S	D	L	Ma	Me	J	V	S	D	L	Ma	Me	J	V	S	D	L	Ma	Me	J	V	S	D
2019	1	2	3	4	5	6	7	8	9	10	11	12	13	14	15	16	17	18	19	20	21	22	23	24	25	26	27	28	29	30
	-	-	-	-	-	-	-	-	-	-	-	-	-	-	-	-	-	-	-	-	-	-	-	-	-	-	-	-	-	-

Juil	L	Ma	Me	J	V	S	D	L	Ma	Me	J	V	S	D	L	Ma	Me	J	V	S	D	L	Ma	Me	J	V	S	D	L	Ma	Me
2019	1	2	3	4	5	6	7	8	9	10	11	12	13	14	15	16	17	18	19	20	21	22	23	24	25	26	27	28	29	30	31
	-	-	-	-	-	-	-	-	-	-	-	-	-	-	-	-	-	-	-	-	-	-	-	-	-	-	-	-	-	-	-

Août	J	V	S	D	L	Ma	Me	J	V	S	D	L	Ma	Me	J	V	S	D	L	Ma	Me	J	V	S	D	L	Ma	Me	J	V	S
2019	1	2	3	4	5	6	7	8	9	10	11	12	13	14	15	16	17	18	19	20	21	22	23	24	25	26	27	28	29	30	31
	-	-	-	-	-	-	-	-	-	-	-	-	-	-	-	-	-	-	-	-	-	-	-	-	-	-	-	-	-	-	-

Sep	D	L	Ma	Me	J	V	S	D	L	Ma	Me	J	V	S	D	L	Ma	Me	J	V	S	D	L	Ma	Me	J	V	S	D	L
2019	1	2	3	4	5	6	7	8	9	10	11	12	13	14	15	16	17	18	19	20	21	22	23	24	25	26	27	28	29	30
	-	-	-	-	-	-	-	-	-	-	-	-	-	-	-	-	-	-	-	-	-	-	-	-	-	-	-	-	-	-

Oct	Ma	Me	J	V	S	D	L	Ma	Me	J	V	S	D	L	Ma	Me	J	V	S	D	L	Ma	Me	J	V	S	D	L	Ma	Me	J
2019	1	2	3	4	5	6	7	8	9	10	11	12	13	14	15	16	17	18	19	20	21	22	23	24	25	26	27	28	29	30	31
	-	-	-	-	-	-	-	-	-	-	-	-	-	-	-	-	-	-	-	-	-	-	-	-	-	-	-	-	-	-	-

Nov	V	S	D	L	Ma	Me	J	V	S	D	L	Ma	Me	J	V	S	D	L	Ma	Me	J	V	S	D	L	Ma	Me	J	V	S
2019	1	2	3	4	5	6	7	8	9	10	11	12	13	14	15	16	17	18	19	20	21	22	23	24	25	26	27	28	29	30
	-	-	-	-	-	-	-	-	-	-	-	-	-	-	-	-	-	-	-	-	-	-	-	-	-	-	-	-	-	-

Dec	D	L	Ma	Me	J	V	S	D	L	Ma	Me	J	V	S	D	L	Ma	Me	J	V	S	D	L	Ma	Me	J	V	S	D	L	Ma
2019	1	2	3	4	5	6	7	8	9	10	11	12	13	14	15	16	17	18	19	20	21	22	23	24	25	26	27	28	29	30	31
	-	-	-	-	-	-	-	-	-	-	-	-	-	-	-	-	-	-	-	-	-	-	-	-	-	-	-	-	-	-	-


Calendrier des disponibilités - à partir de : décembre 2019

Jan	Me	J	V	S	D	L	Ma	Me	J	V	S	D	L	Ma	Me	J	V	S	D	L	Ma	Me	J	V							
2020	1	2	3	4	5	6	7	8	9	10	11	12	13	14	15	16	17	18	19	20	21	22	23	24	25	26	27	28	29	30	31

Fev	S	D	L	Ma	Me	J	V	S	D	L	Ma	Me	J	V	S	D	L	Ma	Me	J	V	S							
2020	1	2	3	4	5	6	7	8	9	10	11	12	13	14	15	16	17	18	19	20	21	22	23	24	25	26	27	28	29

[Mois : Suivant >>](#)

Tarifs de location - Maison - de 1 à 7 Personne(s)

Tarifs	Nuit	Week-end	Semaine	2 semaines	Mois
 Basse Saison	-	160€ (Vendredi)	350€	-	-
 Moyenne Saison	-	180€ (Vendredi)	490€ (Samedi)	-	-
 Haute Saison	-	-	625€ (Samedi)	-	-

(Jour d'arrivée)

[Réserver](#)

Conditions de réservations

• Réservation

- Versement à la réservation
- Versement du solde : à la remise des clefs
- Caution demandée : 200€

• Location

- Taxe de séjours incluse
- Forfait ménage départ en sus
- Prévoir supplément pour : - animaux

[► Réserver](#)

[► Contacter le propriétaire](#)

Modes de paiement acceptés

- Mandat postal international
- Virement bancaire
- Chèque bancaire
- Chèque de banque
- PayPal
- Espèces
- Chèque vacances

Contactez directement les propriétaires

www.iha.fr
N° annonce
27223
[>> Réserver <<](#)

Contact

Langues parlées

