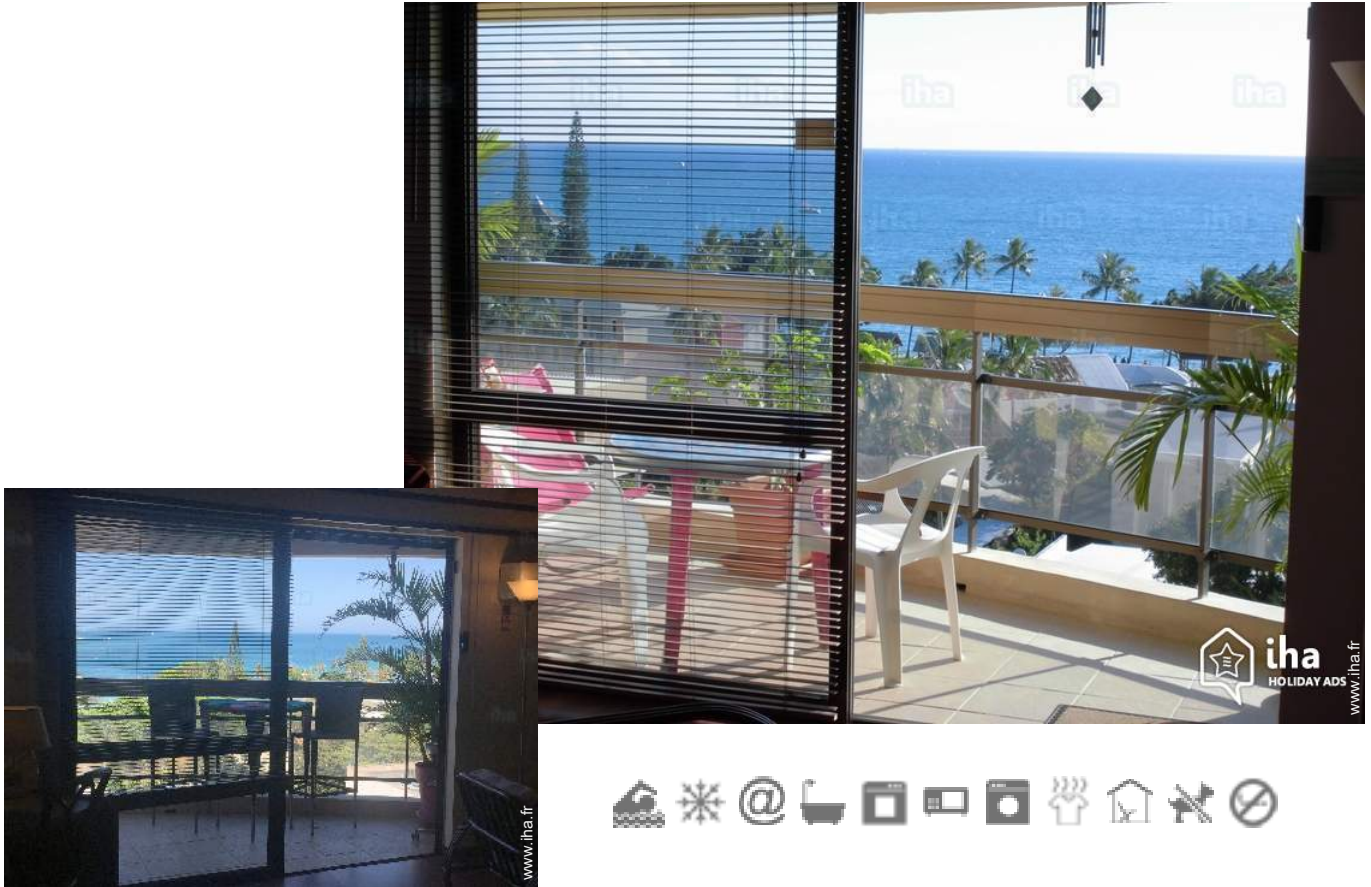


Location de vacances Anse Vata "Tour Isle De France"

Grand studio meublé avec terrasse expo Sud, à 2 minutes de la plage Anse Vata. Vue imprenable sur lagon et ilots.



Appartement au 8ème étage dans un (e) Résidence de standing de 14 étages

Cadre : paisible, sportif

Capacité : de 1 à 2 personne(s)

Chambre(s) : 1

Pièce(s) : 1

Anse Vata - Province Sud - Grande Terre (Nouvelle Calédonie)
Nouvelle Calédonie

Réservation : +33 (0) 6 81 17 25 44 (France)

N° annonce 59155

www.ihaf.fr



Location de vacances



Appartement au 8ème étage dans un(e)
Résidence de standing de 14 étages

- **Idéal pour couple, célibataire(s)**
- **Vue :** panoramique, sans vis à vis, mer/océan, piscine, jardin/parc, coucher de soleil exceptionnel
- **Cadre :** paisible, sportif
- **Exposition :** Sud

" Dans résidence grand standing sécurisée avec gardien au 8e étage avec ascenseurs dans quartier résidentiel Anse Vata. Parking aisé en bas de la résidence avec piscine privée dans jardin tropical. Salle de sport avec hammam en rez de chaussée (payante). Tous commerces, restaurants, bus au bout de la rue. Location de vacances à la quinzaine ou au mois grand studio très lumineux avec terrasse expo.sud, face à la mer, sans vis-à-vis. WiFi et téléphone international inclus. Appartement entièrement équipé pour 2 personnes avec buanderie : lave-linge, sèche-linge et nécessaire de repassage. cuisine américaine avec micro-onde, four, plaques électriques. L'appartement dispose d'une cafetière, grille-pain, bouilloire, vaisselle. Draps et linge de toilette fournis. Couchage 2 lits de 90 cm, grand dressing et salle de bains avec baignoire, WC, sèche-cheveux. salon avec TV. Radio-réveil, bureau et terrasse avec tables et fauteuils. Tout pour être chez soi à Nouméa et profiter des plages et excursions de la Nouvelle Calédonie. "

Les plus

- **Piscine :**
Piscine dans la résidence, originale, sécurité enfant, douche extérieure (ouverte du '01 janvier' au '31 décembre')

Environnement & localisation



Mer

" Plage avec tous sports nautiques à deux minutes, office de Tourisme à 200 m. et départ de nombreuses excursions. Départ du petit train touristique, promenade de santé, ballade au Ouen-Toro d'où on peut admirer NOUMEA à 360° et base de départ de delta-plane: départ des bateaux taxis pour rejoindre les ilots juste en face : ilot Canard et llot Maitre, avec le sentier sous-marin où avec juste masque, tuba il est possible d'admirer toute la flore et la faune sous-marine du lagon, le magnifique aquarium de Nouméa est à 10 minutes à pied, visite du Bagne de NOUVILLE, musées - centre J.M. TJIBAOU- marché journalier, marcher le long des baies pour rejoindre le centre ville, nombreux restaurants, boutiques de mode et de luxe, coiffeurs. pour les nocturnes, bars à la baie des citrons. pas le temps de s'ennuyer à l'Anse Vata. "

Loisirs

- **Loisirs à moins de 20 km / 12 miles :**
Baignade, Pédalo, plongée avec tuba, plongée sous-marine, ski nautique, planche à voile, voile, kite surf, golf, tennis, chemin de promenade, sentier côtier/forestier, randonnée, delta plane, aéronautique (terrain club), excursion en bateau, rollers/patins à roulette (circuit), pêche, pêche au gros, pêche à la ligne, pêche sous-marine, terrain de pétanque

- **Encadrement :**
École de voile, école de plongée, école de tennis

- **Attraits et détente :**
Bar/pub, discothèque, restaurant, parc et jardin, zoo/parc animalier, parc marin, réserve naturelle, galerie d'art, site historique, musée, théâtre, boutique d'artisanat, casino, hippodrome, bains naturels, sauna, hammam, centre de remise en forme, centre de beauté, centre de fitness

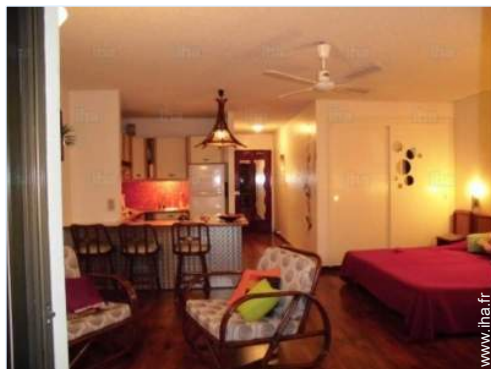
Environnement

- **Site :**
Mer/océan 200m
Plage de sable 200m
Piscine publique 1km
Spot de windsurf 300m
Spot de surf
Base nautique
Port de plaisance

- **Commodités :**
Arrêt/station de bus 50m
Location de vélo/VTT 300m
Location de voiture 100m
Boulangerie 200m
Traiteur 200m

- Petits commerces <50m
Super marché 1km
Boutiques de luxe et marques 100m
Salon de coiffure <50m
Poste
Banque 100m
Distributeur automatique de billets 100m
Pharmacie 100m
Médecin 200m
Hôpital 100m





Intérieur

- **Capacité d'accueil :**
de 1 à 2 personne(s) (2 adultes)
- **Superficie habitable :**
35m²
- **Agencement intérieur :**
1 pièce(s), 1 chambre(s), 1 salle(s) de bain, 1 WC, séjour 35m², cuisine américaine, dressing
- **Couchage - lit(s) :**
2 lits jumeaux simple
- **Confort :**
Ascenseur, T.V., collection de livres, téléphone, accès internet haut débit, wifi, placard, penderie, radio-réveil, sèche-cheveux, intégralement climatisé, ventilateur mural, baie vitrée, stores, double-vitrage, volets automatiques, digicode, alarme feu sécurité
- **Equipement ménager :**
Vaisselle/couverts, ustensiles et batterie de cuisine, machine à café électrique, bouilloire électrique, grille-pain, plaques de cuisson, four, micro-ondes, hotte aspirante, réfrigérateur, congélateur, lave-linge, sèche-linge, aspirateur, fer à repasser, planche à repasser

Extérieur

- **Installation extérieure :**
Terrasse couverte 8m²
- **Cadre extérieur :**
Jardin tropical
- **Equipements extérieurs :**
Table(s) de jardin, 3 chaise(s) de jardin, salon de jardin



Services

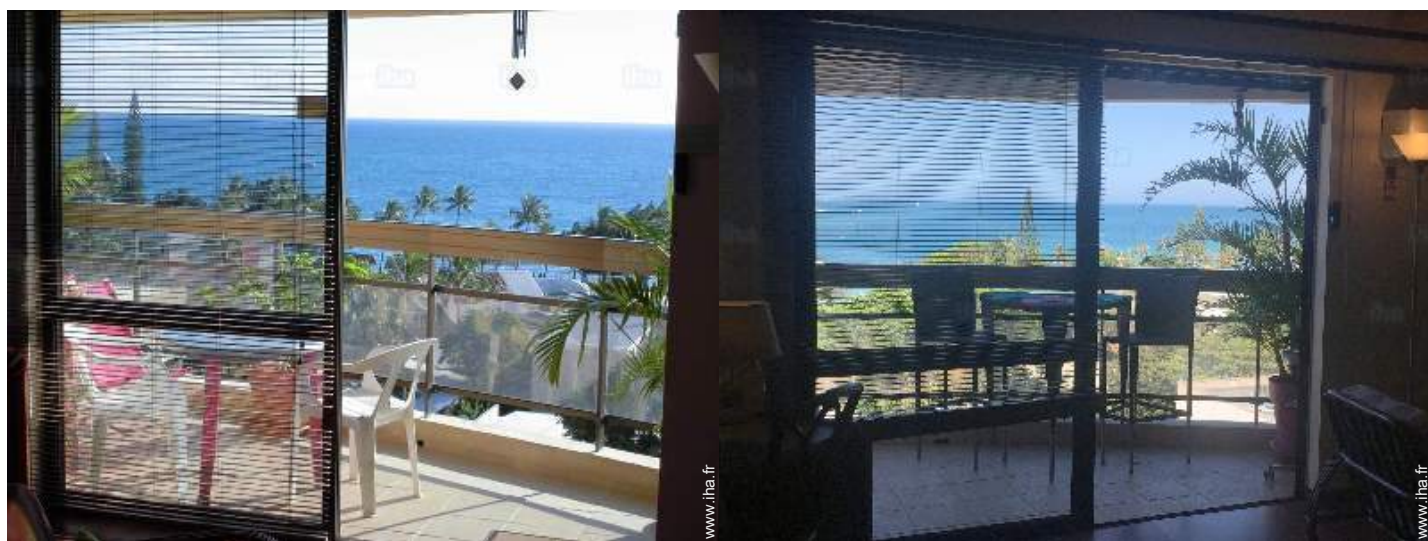
- **Linge :**
Draps, Linge de toilette, Linge de maison, Couverture(s), Oreiller(s)
- **Maison :**
Entretien ménager possible en sus, Nettoyage de départ possible en sus (+70€), Entretien jardin/piscine, Gardien/concierge

Informations pratiques

- **Informations pratiques**
Animaux refusés
Location non fumeur, couverture téléphonie mobile
Eau : chaude/froide
Tension électrique : 220-240V / 50Hz
Alimentation électrique : secteur



Album photos - 1



Album photos - 2



piscine dans la résidence



Localisation



Localisation & Accès

" L'ANSE VATA, l'endroit très prisé de Nouméa et La plus jolie plage. Point stratégique pour ballades, excursions, L'aéroport de MAGENTA qui permet d'aller sur les îles Loyauté est à 10 minutes en voiture. L'arrêt de bus le plus proche est à 50 m et permet de rejoindre Nouméa en quelques minutes. L'office de Tourisme à 200 m. permet de s'informer sur les manifestations en ville et sur l'île. "



Coordonnées GPS en degrés, minutes, secondes: Latitude 22°18'11"S - Longitude 166°26'51"E ([Hébergement](#))

Adresse

→ 15, rue Louis Blériot
Tour Isle De France
98800 Anse Vata

• Aéroport Nouméa Magenta

→ Nouméa, Province Sud, Grande Terre
(Nouvelle Calédonie), Nouvelle Calédonie
→ Distance : 7,5km
→ Temps : 15'

• Le Mont-Dore (Nouvelle-Calédonie) :
(25km)

Contact

Langues parlées



Location de vacances Anse Vata - Nouvelle Calédonie "Tour Isle De France"

Calendrier des disponibilités - à partir de : mai 2019

Mai	Me	J	V	S	D	L	Ma	Me	J	V	S	D	L	Ma	Me	J	V	S	D	L	Ma	Me	J	V	S	D	L	Ma	Me	J	V
2019	1	2	3	4	5	6	7	8	9	10	11	12	13	14	15	16	17	18	19	20	21	22	23	24	25	26	27	28	29	30	31

Juin	S	D	L	Ma	Me	J	V	S	D	L	Ma	Me	J	V	S	D	L	Ma	Me	J	V	S	D							
2019	1	2	3	4	5	6	7	8	9	10	11	12	13	14	15	16	17	18	19	20	21	22	23	24	25	26	27	28	29	30
	-	-	-	-	-	-	-	-	-	-	-	-	-	-	-	-	-	-	-	-	-	-	-	-	-	-	-	-	-	-

Juil	L	Ma	Me	J	V	S	D	L	Ma	Me	J	V	S	D	L	Ma	Me	J	V	S	D	L	Ma	Me	J	V	S	D	L	Ma	Me
2019	1	2	3	4	5	6	7	8	9	10	11	12	13	14	15	16	17	18	19	20	21	22	23	24	25	26	27	28	29	30	31
	-	-	-	-	-	-	-	-	-	-	-	-	-	-	-	-	-	-	-	-	-	-	-	-	-	-	-	-	-	-	-

Août	J	V	S	D	L	Ma	Me	J	V	S	D	L	Ma	Me	J	V	S	D	L	Ma	Me	J	V	S							
2019	1	2	3	4	5	6	7	8	9	10	11	12	13	14	15	16	17	18	19	20	21	22	23	24	25	26	27	28	29	30	31
	-	-	-	-	-	-	-	-	-	-	-	-	-	-	-	-	-	-	-	-	-	-	-	-	-	-	-	-	-	-	-

Sep	D	L	Ma	Me	J	V	S	D	L	Ma	Me	J	V	S	D	L	Ma	Me	J	V	S	D	L							
2019	1	2	3	4	5	6	7	8	9	10	11	12	13	14	15	16	17	18	19	20	21	22	23	24	25	26	27	28	29	30
	-	-	-	-	-	-	-	-	-	-	-	-	-	-	-	-	-	-	-	-	-	-	-	-	-	-	-	-	-	-

Oct	Ma	Me	J	V	S	D	L	Ma	Me	J	V	S	D	L	Ma	Me	J	V	S	D	L	Ma	Me	J							
2019	1	2	3	4	5	6	7	8	9	10	11	12	13	14	15	16	17	18	19	20	21	22	23	24	25	26	27	28	29	30	31
	-	-	-	-	-	-	-	-	-	-	-	-	-	-	-	-	-	-	-	-	-	-	-	-	-	-	-	-	-	-	

Nov	V	S	D	L	Ma	Me	J	V	S	D	L	Ma	Me	J	V	S	D	L	Ma	Me	J	V	S							
2019	1	2	3	4	5	6	7	8	9	10	11	12	13	14	15	16	17	18	19	20	21	22	23	24	25	26	27	28	29	30
	-	-	-	-	-	-	-	-	-	-	-	-	-	-	-	-	-	-	-	-	-	-	-	-	-	-	-	-	-	-

Dec	D	L	Ma	Me	J	V	S	D	L	Ma	Me	J	V	S	D	L	Ma	Me	J	V	S	D	L	Ma							
2019	1	2	3	4	5	6	7	8	9	10	11	12	13	14	15	16	17	18	19	20	21	22	23	24	25	26	27	28	29	30	31
	-	-	-	-	-	-	-	-	-	-	-	-	-	-	-	-	-	-	-	-	-	-	-	-	-	-	-	-	-	-	

Jan	Me	J	V	S	D	L	Ma	Me	J	V	S	D	L	Ma	Me	J	V	S	D	L	Ma	Me	J	V							
2020	1	2	3	4	5	6	7	8	9	10	11	12	13	14	15	16	17	18	19	20	21	22	23	24	25	26	27	28	29	30	31
	-	-	-	-	-	-	-	-	-	-	-	-	-	-	-	-	-	-	-	-	-	-	-	-	-	-	-	-	-	-	

Fev	S	D	L	Ma	Me	J	V	S	D	L	Ma	Me	J	V	S	D	L	Ma	Me	J	V	S							
2020	1	2	3	4	5	6	7	8	9	10	11	12	13	14	15	16	17	18	19	20	21	22	23	24	25	26	27	28	29
	-	-	-	-	-	-	-	-	-	-	-	-	-	-	-	-	-	-	-	-	-	-	-	-	-	-	-	-	-

 Réservez

Location de vacances
Province Sud - Grande Terre (Nouvelle Calédonie)
"Tour Isle De France"

8
[Réserver](#)

Calendrier des disponibilités - à partir de : février 2020




Mar	D	L	Ma	Me	J	V	S	D	L	Ma	Me	J	V	S	D	L	Ma	Me	J	V	S	D	L	Ma							
2020	1	2	3	4	5	6	7	8	9	10	11	12	13	14	15	16	17	18	19	20	21	22	23	24	25	26	27	28	29	30	31
	-	-	-	-	-	-	-	-	-	-	-	-	-	-	-	-	-	-	-	-	-	-	-	-	-	-	-	-	-	-	

Avr	Me	J	V	S	D	L	Ma	Me	J	V	S	D	L	Ma	Me	J	V	S	D	L	Ma	Me	J							
2020	1	2	3	4	5	6	7	8	9	10	11	12	13	14	15	16	17	18	19	20	21	22	23	24	25	26	27	28	29	30
	-	-	-	-	-	-	-	-	-	-	-	-	-	-	-	-	-	-	-	-	-	-	-	-	-	-	-	-	-	

 Réserve

[Mois : Suivant >>](#)

Tarifs de location - Appartement - de 1 à 2 Personne(s)

Tarifs	Nuit	Week-end	Semaine	2 semaines	Mois
 Basse Saison	-	-	480€	800€	1380€
 Moyenne Saison	-	-	480€	800€	1380€
 Haute Saison	-	-	480€	800€	1380€

[Réserver](#)

Conditions de réservations

• **Réservation**

- Versement à la réservation : 1000€
- Versement du solde : à la remise des clefs
- Caution demandée : 1000€

• **Location**

- Charges comprises
- Forfait ménage départ en sus : 70€

Modes de paiement acceptés

- Virement bancaire
- Chèque bancaire
- Espèces

[▶ Réserver](#)

[▶ Contacter le propriétaire](#)

Contactez directement les propriétaires

www.ihaf.fr
N° annonce
59155
>> Réserver <<

Contact

Langues parlées



N° annonce 59155

www.ihaf.fr

