

Location de vacances Annecy "La Cour des Seigneurs"

Bel appartement centre historique Annecy lac, plage, piste cyclable, theatre



Appartement au 2ème étage, entrée commune, dans un(e) Demeure en Pierre de Charme de 4 étages

Cadre : historique, lacustre

Capacité : de 1 à 4 personne(s)

Chambre(s) : 1

Pièce(s) : 3



Gîtes de France (3 épis)

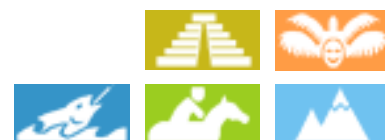
Annecy - Haute Savoie (74) - Rhône Alpes

France

Réservation : +33 (0) 4 50 58 64 54 (France)

N° annonce 1400

www.iha.fr



Location de vacances



Appartement au 2ème étage, entrée commune, dans un(e) Demeure en Pierre de Charme de 4 étages

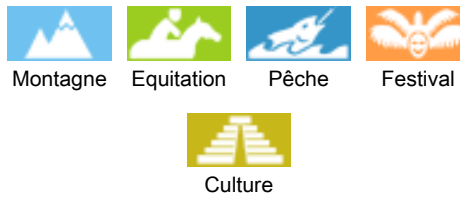
- **Idéal pour tout public, lune de miel**
- **Vue** : rue piétonne
- **Cadre** : historique, lacustre
- **Exposition** : Nord-ouest

" ANNECY, vieille ville, lac, CITE MEDIEVALE, LOGIS DE CHARME. Accès par la plus belle cours de la cité historique, Appartement lumineux, hauts plafonds, complètement refait a neuf, arrangé avec goût, bien isolé, au 2ème étage d'un petit immeuble de caractère (construction 1600) avec cour intérieure, au coeur de la zone piétonne, à 150 mètres du lac d'Annecy, des commerces, du théâtre, des restaurants, de la piste cyclable, du jardin de l'Europe, du château, etc... : Composé de : 'une entrée avec un grand placard. une salle de bain avec baignoire, lavabo, wc. lave-linge1 chambre coté intérieur avec un grand placard, 1 lit de 140x200 + chevets. Possibilité de garage la semaine. Une cuisine américaine s'ouvrant sur le séjour, équipée d'une vitro-céramique, hotte aspirante, micro-ondes, bouilloire électrique, grill-pain, cafetière élect., évier, frigidaire congélateur, lave-vaisselle, table rustique en bois, chaises, placards. Séjour, salon 20m². Sol en parquet, poutres au plafond, canapé-lit, table basse, TV 82cm. 30 chaînes. Accès internet très haut débit. Location : week-end prolongé hors vacances scolaires, semaine, quinzaine, mois. "

Les plus

- **Equipements bébé** :
Chaise bébé

Environnement & localisation



" Tous les sports nautiques, balades en montagne, cinéma, théâtre, château, patinage, équitation etc..... Les gorges du Fier, jardin secret à Vaux, les cloches Paccard "

Loisirs

- **Loisirs à moins de 20 km / 12 miles** :

Ski alpin, ski de fond, snowboard, patin à glace, baignade, Pédalo, plongée avec tuba, plongée sous-marine, ski nautique, jet ski, planche à voile, voile, canoë-kayak, canyoning, rafting, golf, tennis, centre équitation, chemin de promenade, randonnée, escalade, VTT (itinéraire circuit), parapente, aéronautique (terrain club), excursion en bateau, balade à cheval, rollers/patins à roulette (circuit), bowling, pêche, terrain de pétanque

- **Encadrement** :

École de ski, jardin de ski enfant, école de voile, école de plongée, école de tennis, école d'équitation

Environnement

- **Site** :

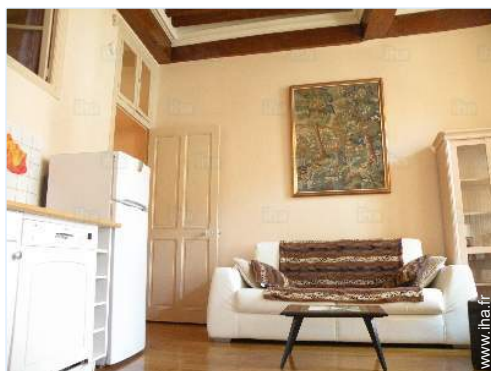
Pistes de ski 10km
Remontées mécaniques 10km
Patinoire 2,5km
Piscine chauffée
Piscine publique 500m
Court de tennis public 500m
Parcours de golf 18 trous 15km
Base aéronautique 5km
Base nautique 500m
Falaise 10km
Lac 50m
Massif montagneux 2km
Port de plaisance 5km
Cale de mise à l'eau pour bateau 500m
Via ferrata 10km



cuisine américaine



vue depuis le séjour



salon

Extérieur

- **Cadre extérieur :**
Cour privée



séjour

Intérieur

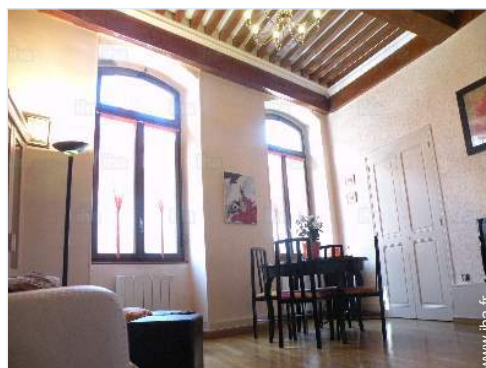
- **Capacité d'accueil :**
de 1 à 4 personne(s)
- **Superficie habitable :**
45m²
- **Agencement intérieur :**
3 pièce(s), 1 chambre(s), 1 salle(s) de bain, 1 WC, séjour 22m², salon, cuisine américaine
- **Couchage - lit(s) :**
1 lit(s) double(s), 1 canapé-lit(s) 2 pers, 1 lit (s) bébé
- **Confort :**
T.V., cable/satellite, accès internet haut débit, wifi, placard, penderie, sèche-cheveux, chauffage électrique, rideaux, double-vitrage, alarme feu sécurité
- **Equipement ménager :**
Vaisselle/couverts, ustensiles et batterie de cuisine, cafetière, machine à café électrique, bouilloire électrique, grille-pain, presse-agrumes, appareil à raclette, appareil à fondue, plaques de cuisson, micro-ondes, hotte aspirante, réfrigérateur, congélateur, lave-vaisselle, lave-linge, aspirateur, fer à repasser, planche à repasser

Services

- **Linge :**
Draps possible en sus (+16€), Linge de toilette possible en sus (+5€), Couverture(s), Couette(s), Oreiller(s)
- **Maison :**
Nettoyage de départ possible en sus (+80€), Parking possible en sus

Informations pratiques

- **Informations pratiques**
Enfants bienvenus
Animaux acceptés
Location non fumeur



séjour

Album photos - 1



vue depuis le séjour



cuisine américaine

salon



séjour

séjour

Album photos - 2



séjour



cuisine



chambre



salle(s) de bain



vue de la propriété



vue depuis l'appartement



vue depuis l'appartement



panorama



Vue



panorama

Localisation



Localisation & Accès

" De Genève 20minutes par l'autoroute sortir Annecy nord Par le train : à 5 minutes à pied de la gare "



Coordonnées GPS en degrés, minutes, secondes: Latitude 45°54'3"N - Longitude 6° 7'36"E (Hébergement)

Adresse

→ 13 rue du Pâquier
74000 Annecy

• Gare ferroviaire Annecy

→ Annecy, Haute Savoie, Rhône Alpes, France
→ Distance : 500m
→ Temps : 10'

• Aéroport Genève

→ Genève, Canton de Genève, Suisse
→ Distance : 44km
→ Temps : 30'

• Autoroute (sortie) A41

→ Annecy, Haute Savoie, Rhône Alpes,

France

→ Distance : 3km
→ Temps : 10'

- La Clusaz : (30km)
- Annemasse : (40km)
- Chamonix Mont Blanc : (80km)

Contact

Langues parlées



Location de vacances
Annecy - France
"La Cour des Seigneurs"

7
[Réserver](#)

Calendrier des disponibilités - à partir de : avril 2018

Avr	D	L	Ma	Me	J	V	S	D	L	Ma	Me	J	V	S	D	L	Ma	Me	J	V	S	D	L	
2018	1	2	3	4	5	6	7	8	9	10	11	12	13	14	15	16	17	18	19	20	21	22	23	24
																					-	-	-	-

Mai	Ma	Me	J	V	S	D	L	Ma	Me	J	V	S	D	L	Ma	Me	J	V	S	D	L	Ma	Me	J
2018	1	2	3	4	5	6	7	8	9	10	11	12	13	14	15	16	17	18	19	20	21	22	23	24
	-	-	-	-	-	-	-	-	-	-	-	-	-	-	-	-	-	-	-	-	-	-	-	-

Juin	V	S	D	L	Ma	Me	J	V	S	D	L	Ma	Me	J	V	S	D	L	Ma	Me	J	V	S
2018	1	2	3	4	5	6	7	8	9	10	11	12	13	14	15	16	17	18	19	20	21	22	23
	-	-	-	-	-	-	-	-	-	-	-	-	-	-	-	-	-	-	-	-	-	-	-

Juil	D	L	Ma	Me	J	V	S	D	L	Ma	Me	J	V	S	D	L	Ma	Me	J	V	S	D	L	Ma
2018	1	2	3	4	5	6	7	8	9	10	11	12	13	14	15	16	17	18	19	20	21	22	23	
	-	-	-	-	-	-	-	-	-	-	-	-	-	-	-	-	-	-	-	-	-	-	-	

Août	Me	J	V	S	D	L	Ma	Me	J	V	S	D	L	Ma	Me	J	V	S	D	L	Ma	Me	J	V
2018	1	2	3	4	5	6	7	8	9	10	11	12	13	14	15	16	17	18	19	20	21	22	23	
	-	-	-	-	-	-	-	-	-	-	-	-	-	-	-	-	-	-	-	-	-	-	-	

Sep	S	D	L	Ma	Me	J	V	S	D	L	Ma	Me	J	V	S	D	L	Ma	Me	J	V	S	D
2018	1	2	3	4	5	6	7	8	9	10	11	12	13	14	15	16	17	18	19	20	21	22	23
	-	-	-	-	-	-	-	-	-	-	-	-	-	-	-	-	-	-	-	-	-	-	-

Oct	L	Ma	Me	J	V	S	D	L	Ma	Me	J	V	S	D	L	Ma	Me	J	V	S	D	L	Ma	Me
2018	1	2	3	4	5	6	7	8	9	10	11	12	13	14	15	16	17	18	19	20	21	22	23	
	-	-	-	-	-	-	-	-	-	-	-	-	-	-	-	-	-	-	-	-	-	-	-	

Nov	J	V	S	D	L	Ma	Me	J	V	S	D	L	Ma	Me	J	V	S	D	L	Ma	Me	J	V
2018	1	2	3	4	5	6	7	8	9	10	11	12	13	14	15	16	17	18	19	20	21	22	23
	-	-	-	-	-	-	-	-	-	-	-	-	-	-	-	-	-	-	-	-	-	-	-

Dec	S	D	L	Ma	Me	J	V	S	D	L	Ma	Me	J	V	S	D	L	Ma	Me	J	V	S	D	L
2018	1	2	3	4	5	6	7	8	9	10	11	12	13	14	15	16	17	18	19	20	21	22	23	
	-	-	-	-	-	-	-	-	-	-	-	-	-	-	-	-	-	-	-	-	-	-	-	

Jan	Ma	Me	J	V	S	D	L	Ma	Me	J	V	S	D	L	Ma	Me	J	V	S	D	L	Ma	Me	J
2019	1	2	3	4	5	6	7	8	9	10	11	12	13	14	15	16	17	18	19	20	21	22	23	
	-	-	-	-	-	-	-	-	-	-	-	-	-	-	-	-	-	-	-	-	-	-	-	

 Réserve

Location de vacances
Haute Savoie - Rhône Alpes
"La Cour des Seigneurs"

8
[Réserver](#)

Calendrier des disponibilités - à partir de : janvier 2019





Fev	V	S	D	L	Ma	Me	J	V	S	D	L	Ma	Me	J	V	S	D	L	Ma	Me	J	V	S	D	L	Ma	Me	J
2019	1	2	3	4	5	6	7	8	9	10	11	12	13	14	15	16	17	18	19	20	21	22	23	24	25	26	27	28
-	-	-	-	-	-	-	-	-	-	-	-	-	-	-	-	-	-	-	-	-	-	-	-	-	-	-	-	-

Mar	V	S	D	L	Ma	Me	J	V	S	D	L	Ma	Me	J	V	S	D	L	Ma	Me	J	V	S	D							
2019	1	2	3	4	5	6	7	8	9	10	11	12	13	14	15	16	17	18	19	20	21	22	23	24	25	26	27	28	29	30	31
-	-	-	-	-	-	-	-	-	-	-	-	-	-	-	-	-	-	-	-	-	-	-	-	-	-	-	-	-	-	-	

Réservé

[Mois : Suivant >>](#)

Tarifs de location - Appartement - de 1 à 4 Personne(s)

Tarifs	Nuit	Week-end	Semaine	2 semaines	Mois
 Basse Saison	-	-	540€	-	-
 Moyenne Saison	-	-	580€ (Samedi)	-	-
 Haute Saison	-	-	610€ (Samedi)	-	-
 Période promotionnelle	-	-	560€	-	-

(Jour d'arrivée)

[Réserver](#)

Conditions de réservations

• Réservation

- Versement à la réservation : 30% du montant de la location
- Versement du solde : à la remise des clefs
- Caution demandée : 500€

• Location

- Charges comprises
- Taxe de séjours incluse
- Forfait ménage départ en sus : 80€

[► Réserver](#)

[► Contacter le propriétaire](#)

Modes de paiement acceptés

- Mandat postal international
- Virement bancaire
- Chèque bancaire
- PayPal
- Espèces
- Chèque vacances

Contactez directement les propriétaires

www.iha.fr
N° annonce
1400
[>> Réserver <<](#)

Contact

Langues parlées



N° annonce 1400

www.iha.fr

