

# Location de vacances Amsterdam "Apartment Cityhome - Amsterdam"

Luxeux appartement de 2 chambres, sur le magnifique canal dans le centre d'Amsterdam, entre la vibrante Leidseplatz (au cœur d'Amsterdam) et le chic Spiegelgracht, une rue du canal avec de nombreux antiquaires.



**Appartement** au 2ème étage, entrée commune, dans un(e) Maison de canal de Charme de 3 étages

Cadre : typique, les pieds dans l'eau

Capacité : de 1 à 2 personne(s)

Chambre(s) : 1

Amsterdam - Hollande septentrionale

Pays Bas

N° annonce 49746

Réservation : +43 (0) 6648617293 (Autriche)

[www.iha.fr](http://www.iha.fr)



## Location de vacances



Appartement au 2ème étage, entrée commune, dans un(e) Maison de canal de Charme de 3 étages

- **Idéal pour couple**
- **Vue** : ville, rue/avenue
- **Cadre** : typique, les pieds dans l'eau
- **Exposition** : Sud

" Mise à la porte : Entrée charmante de la maison de canal caractéristique. Salon moderne ment meublé avec table à manger, canapé, télévision satellite à écran plat et WIFI GRATUIT. Balcon avec table et chaises et une vue fantastique sur le canal. Cuisine ouverte avec four combi, 4 cuisinières à gaz, réfrigérateur avec congélateur, lave-vaisselle, machine à café à bouilloire, grille-pain, etc. Chambre séparée avec lit double et garde-robe. Grande salle de bain luxueuse avec double lavabo et douche, toilettes séparées. Appartement Cityhome est idéal pour tous ceux qui aiment la ville, mais veut profiter de sa nuit de sommeil. A deux pas se trouve le Reichsmuseum avec son célèbre tableau Night Watch, la Leidseplatz avec sa belle ville thea-ter, le Vondelpark et le P.C. Hoofdstraat (centre commercial). "



véranda

## Environnement & localisation



Ville



Culture

" Il ya bien sûr de nombreux sites à Amsterdam - voici quelques-uns d'entre eux: Leidseplatz, Kalverstraat et P.C. Hoofdstraat (shopping), Jordaan avec son Negen straatjes (vieux ville), Madame Tussauds, Vondelpark, Anne Frank Haus, Sex Museum, Das Red Light District, Musée Van Gogh, Musée Impérial, Palais Royal, Vieille Eglise, Marché Albert Cuip, Waterloo Square (Flohmarkt), etc. Une merveilleuse façon d'explorer Amsterdam est de l'eau avec le hop-on - hop off - visite du canal. Cela vous emmène à tous les canaux célèbres avec leurs bâtiments monumentaux. Avec cette visite, vous pouvez monter et descendre dans 20 endroits et visiter les sites les plus célèbres. "

### Loisirs

- **Attraites et détente** :

Bar/pub, restaurant, cinéma, parc et jardin, zoo/parc animalier, site historique, musée, théâtre, antiquité & brocante, casino

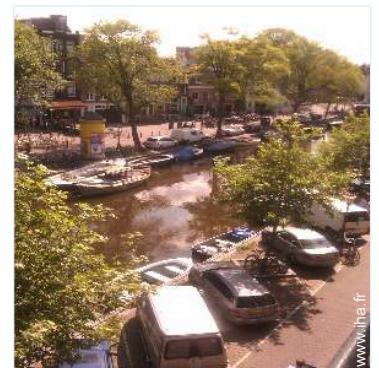
### Environnement

- **Commodités** :

Centre ville <50m  
Arrêt/station de bus 200m  
Station de métro 500m  
Tramways 200m  
Location de bateau 300m  
Location linge/blanchisserie 300m  
Boulangerie 300m  
Petits commerces 200m  
Super marché 200m  
Boutiques de luxe et marques 500m  
Salon de coiffure 300m  
Banque 200m  
Distributeur automatique de billets 200m  
Pharmacie 500m  
Médecin 500m



séjour



vue depuis l'appartement



séjour

## Intérieur

- **Capacité d'accueil :**  
de 1 à 2 personne(s) (2 adultes)
- **Superficie habitable :**  
45m<sup>2</sup>
- **Agencement intérieur :**  
1 chambre(s), 1 salle(s) de bain, 1 salle(s) de douche, 1 WC, séjour, coin cuisine, coin repas, galerie/réception, véranda
- **Couchage - lit(s) :**  
1 lit(s) double(s)
- **Confort :**  
T.V., cable/satellite, wifi, armoire, penderie, sèche-cheveux, sèche-serviettes chauffant, chauffage central, rideaux, alarme feu sécurité
- **Equipement ménager :**  
Vaisselle/couverts, ustensiles et batterie de cuisine, machine à café électrique, bouilloire électrique, grille-pain, cuisinière à gaz, four, micro-ondes, hotte aspirante, réfrigérateur, congélateur, lave-vaisselle, aspirateur, fer à repasser, planche à repasser

## Extérieur

- **Installation extérieure :**  
Balcon
- **Equipements extérieurs :**  
Table(s) de jardin, 2 chaise(s) de jardin



galerie/réception

## Services

- **Linge :**  
Draps, Linge de toilette, Linge de maison, Couette(s), Oreiller(s)
- **Maison :**  
Nettoyage de départ possible en sus (+50€)

## Informations pratiques

- **Informations pratiques**  
Pas d'enfant de moins de 13 ans  
Animaux refusés  
Location non fumeur



coin repas



Album photos - 1



véranda



vue depuis l'appartement



séjour



séjour



coin repas



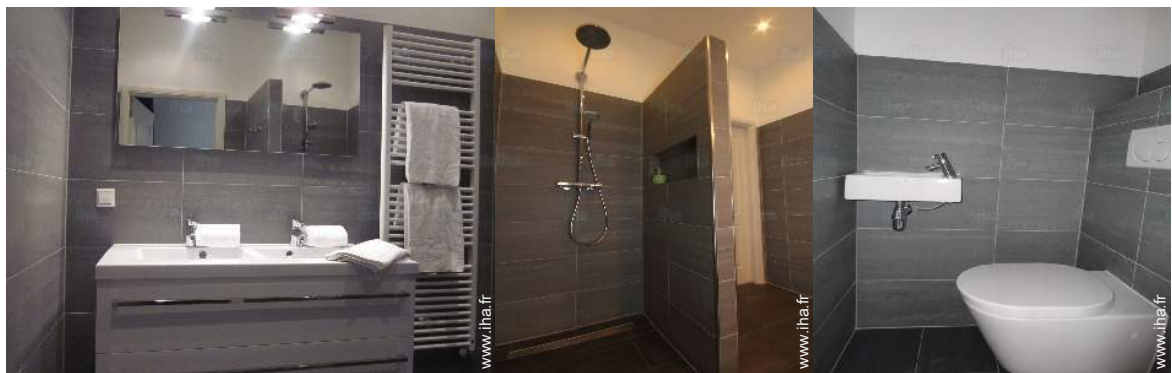
Album photos - 2



galerie/réception

chambre

chambre



salle(s) de bain

salle(s) de bain

WC



Ville



Ville



centre ville



Ville



Environnement



Environnement



### Localisation



### Localisation & Accès

" L'Amsterdam Airport Express (bus no 397) relie l'aéroport d'Amsterdam (Aéroport/Plaza) à la Leidseplatz (temps de trajet d'environ 30 min.). L'appartement se trouve à seulement 1 minute à pied de Leidseplatz. Tram no 2, 11 ou 12, s'arrête également juste au coin de l'appartement et vous emmène à la gare principale en environ 15 minutes. La gare centrale d'Amsterdam se trouve à environ 15 minutes de l'aéroport de Schiphol. "



Coordonnées GPS en degrés, minutes, secondes: Latitude 52°21'44"N - Longitude 4°53'7"E (Hébergement)

#### Adresse

→ Zieseniskade  
1000 Amsterdam

#### • Aéroport Schiphol

→ Amsterdam, Hollande septentrionale,  
Pays Bas  
→ Distance : 16km  
→ Temps : 30'

• Alkmaar : (40km)

### Contact

Langues parlées



# Location de vacances Hollande septentrionale - Amsterdam "Apartment Cityhome - Amsterdam"

## Calendrier des disponibilités - à partir de : septembre 2019

Sep	D	L	Ma	Me	J	V	S	D	L	Ma	Me	J	V	S	D	L	Ma	Me	J	V	S	D	L							
2019	1	2	3	4	5	6	7	8	9	10	11	12	13	14	15	16	17	18	19	20	21	22	23	24	25	26	27	28	29	30
														-	-	-	-	-	-	-	-	-	-	-	-	-	-	-	-	

Oct	Ma	Me	J	V	S	D	L	Ma	Me	J	V	S	D	L	Ma	Me	J	V	S	D	L	Ma	Me	J							
2019	1	2	3	4	5	6	7	8	9	10	11	12	13	14	15	16	17	18	19	20	21	22	23	24	25	26	27	28	29	30	31
	-	-	-	-	-	-	-	-	-	-	-	-	-	-	-	-	-	-	-	-	-	-	-	-	-	-	-	-	-		

Nov	V	S	D	L	Ma	Me	J	V	S	D	L	Ma	Me	J	V	S	D	L	Ma	Me	J	V	S							
2019	1	2	3	4	5	6	7	8	9	10	11	12	13	14	15	16	17	18	19	20	21	22	23	24	25	26	27	28	29	30
	-	-	-	-	-	-	-	-	-	-	-	-	-	-	-	-	-	-	-	-	-	-	-	-	-	-	-	-	-	

Dec	D	L	Ma	Me	J	V	S	D	L	Ma	Me	J	V	S	D	L	Ma	Me	J	V	S	D	L	Ma							
2019	1	2	3	4	5	6	7	8	9	10	11	12	13	14	15	16	17	18	19	20	21	22	23	24	25	26	27	28	29	30	31
	-	-	-	-	-	-	-	-	-	-	-	-	-	-	-	-	-	-	-	-	-	-	-	-	-	-	-	-	-		

Jan	Me	J	V	S	D	L	Ma	Me	J	V	S	D	L	Ma	Me	J	V	S	D	L	Ma	Me	J	V							
2020	1	2	3	4	5	6	7	8	9	10	11	12	13	14	15	16	17	18	19	20	21	22	23	24	25	26	27	28	29	30	31
	-	-	-	-	-	-	-	-	-	-	-	-	-	-	-	-	-	-	-	-	-	-	-	-	-	-	-	-	-		

Fev	S	D	L	Ma	Me	J	V	S	D	L	Ma	Me	J	V	S	D	L	Ma	Me	J	V	S							
2020	1	2	3	4	5	6	7	8	9	10	11	12	13	14	15	16	17	18	19	20	21	22	23	24	25	26	27	28	29
	-	-	-	-	-	-	-	-	-	-	-	-	-	-	-	-	-	-	-	-	-	-	-	-	-	-	-	-	-

Mar	D	L	Ma	Me	J	V	S	D	L	Ma	Me	J	V	S	D	L	Ma	Me	J	V	S	D	L	Ma							
2020	1	2	3	4	5	6	7	8	9	10	11	12	13	14	15	16	17	18	19	20	21	22	23	24	25	26	27	28	29	30	31
	-	-	-	-	-	-	-	-	-	-	-	-	-	-	-	-	-	-	-	-	-	-	-	-	-	-	-	-	-		

Avr	Me	J	V	S	D	L	Ma	Me	J	V	S	D	L	Ma	Me	J	V	S	D	L	Ma	Me	J							
2020	1	2	3	4	5	6	7	8	9	10	11	12	13	14	15	16	17	18	19	20	21	22	23	24	25	26	27	28	29	30
	-	-	-	-	-	-	-	-	-	-	-	-	-	-	-	-	-	-	-	-	-	-	-	-	-	-	-	-	-	

Mai	V	S	D	L	Ma	Me	J	V	S	D	L	Ma	Me	J	V	S	D	L	Ma	Me	J	V	S	D							
2020	1	2	3	4	5	6	7	8	9	10	11	12	13	14	15	16	17	18	19	20	21	22	23	24	25	26	27	28	29	30	31
	-	-	-	-	-	-	-	-	-	-	-	-	-	-	-	-	-	-	-	-	-	-	-	-	-	-	-	-	-		

Juin	L	Ma	Me	J	V	S	D	L	Ma	Me	J	V	S	D	L	Ma	Me	J	V	S	D	L	Ma							
2020	1	2	3	4	5	6	7	8	9	10	11	12	13	14	15	16	17	18	19	20	21	22	23	24	25	26	27	28	29	30
	-	-	-	-	-	-	-	-	-	-	-	-	-	-	-	-	-	-	-	-	-	-	-	-	-	-	-	-	-	

- Réservé
- Haute Saison
- Moyenne Saison
- Basse Saison
- Spécial fêtes
- Période promotionnelle



Location de vacances  
Hollande septentrionale - Pays Bas  
**"Apartment Cityhome - Amsterdam"**

8  
[Réserver](#)

Calendrier des disponibilités - à partir de : juin 2020






Juil	Me	J	V	S	D	L	Ma	Me	J	V	S	D	L	Ma	Me	J	V	S	D	L	Ma	Me	J	V							
2020	1	2	3	4	5	6	7	8	9	10	11	12	13	14	15	16	17	18	19	20	21	22	23	24	25	26	27	28	29	30	31
	-	-	-	-	-	-	-	-	-	-	-	-	-	-	-	-	-	-	-	-	-	-	-	-	-	-	-	-	-	-	-

Août	S	D	L	Ma	Me	J	V	S	D	L	Ma	Me	J	V	S	D	L	Ma	Me	J	V	S	D	L							
2020	1	2	3	4	5	6	7	8	9	10	11	12	13	14	15	16	17	18	19	20	21	22	23	24	25	26	27	28	29	30	31
	-	-	-	-	-	-	-	-	-	-	-	-	-	-	-	-	-	-	-	-	-	-	-	-	-	-	-	-	-	-	

-  Réservé
-  Haute Saison
-  Moyenne Saison
-  Basse Saison
-  Spécial fêtes
-  Période promotionnelle

[Mois : Suivant >>](#)

Tarifs de location - Appartement - de 1 à 2 Personne(s)

Tarifs	Nuit	Week-end	Semaine	2 semaines	Mois
 Basse Saison	120€ > 3	-	800€	-	-
 Moyenne Saison	130€ > 3	-	850€	-	-
 Haute Saison	140€ > 3	-	900€	-	-
 Spécial fêtes	130€ > 3	-	850€	-	-
 Période promotionnelle	150€ > 5	-	950€	-	-

> Minimum Nuit

[Réserver](#)







séjour



séjour



coin repas



vérande



vue depuis l'appartement

### Conditions de réservations

#### • Réservation

- Versement à la réservation : 30% du montant de la location
- Versement du solde : à la remise des clefs

#### • Location

- Charges comprises
- Taxe de séjours incluse
- Forfait ménage départ en sus : 50€

### Modes de paiement acceptés

- Virement bancaire • Espèces

### Contact

Langues parlées



► Réserver

► Contacter le propriétaire

Contactez directement les propriétaires

[www.ihaf.fr](http://www.ihaf.fr)  
N° annonce  
49746  
>> Réserver <<