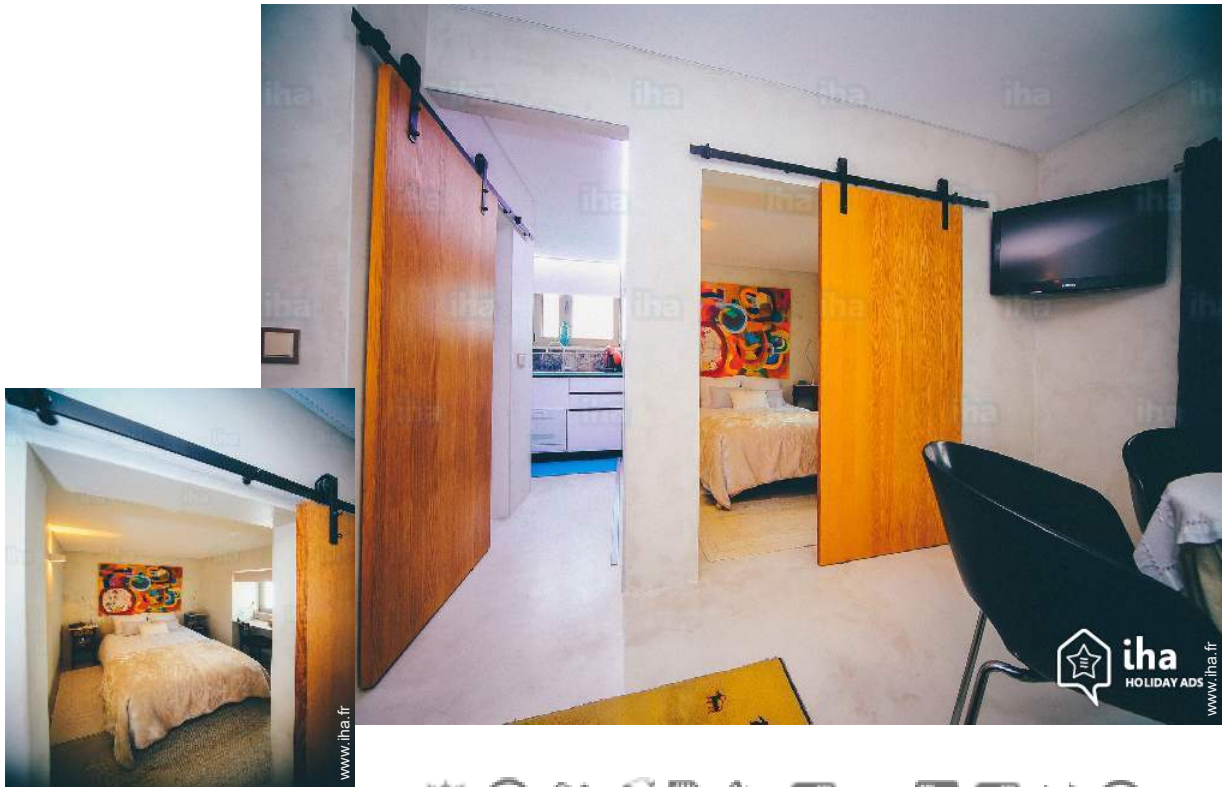


# Location de vacances Albufeira "Casa do Sal"

Agréable maison de style, situé dans la vieille ville de la centre d'Albufeira, à proximité des plages principales (Peneco et Pescadores) et de restaurants, bars, musées, magasins, supermarchés, quartier historique, tout au moins d'un km.



**Appartement** au rez-de-chaussée, entrée individuelle, dans un(e) Maison de Ville de plain-pied

Cadre : paisible, urbain

Capacité : de 1 à 4 personne(s)

Chambre(s) : 1

Pièce(s) : 2

Albufeira - Algarve

Portugal

N° annonce 40226

www.iha.fr



## Location de vacances



Appartement au rez-de-chaussée, entrée individuelle, dans un(e) Maison de Ville de plain-pied

- **Idéal pour couple avec bébé, couple**
- **Vue :** ville, rue/avenue
- **Cadre :** paisible, urbain
- **Exposition :** Ouest

" Description maison Clean changement de draps et serviettes chaque semaine ; wifi inclus ; câble. SALON : un grand canapé-lit confortable pour se reposer pendant la journée et dormir (2 personnes) au cours de la nuit ; table à manger avec 4 chaises ; air conditionné ; télévision par câble ; placard ; stéréo pour la radio/musique. Chambre à coucher : grand lit, 2 tables de chevet ; petite table et une chaise ; appareil de chauffage. Salle de bain : douche ; lavabo ; WC ; conduit écran miroir ; serviettes sèche ; séchoir à cheveux. CUISINE : four à micro-ondes ; four ; réfrigérateur et congélateur ; machine à laver (vêtements et vaisselle) ; vitrocéramique pour cuisinière et un extracteur de fumée... Accès à toute la maison. L'appartement est à usage privé et exclusif. Pendant votre séjour, nous voulons vous faire sentir à la maison parce que l'appartement est seulement le vôtre. Aucune voiture ne nécessaires pour profiter de vos vacances ! "

## Les plus

- **Avantages :**  
2 vélo(s)
- **Equipements bébé :**  
Chaise bébé, pot bébé

## Environnement & localisation



Mer

" Voyages sportifs, de Country et de bateau de l'eau. Pouvez-vous vous imaginer dans une vieille ville avec moor comme les routes, des plages claires et dans le même temps, vous offrant le confort des temps modernes ? Albufeira est une ville juste comme ça ! Albufeira est l'une des plus anciennes villes de l'Algarve. Son nom dérive de l'arabe et signifie « Château de mer », comme il occupe le centre de la région. "

### Loisirs

- **Loisirs à moins de 20 km / 12 miles :**

Baignade, Pédalo, plongée avec tuba, plongée sous-marine, bouée tractée, ski nautique, jet ski, planche à voile, voile, golf, tennis, parachute ascensionnel, excursion en bateau, karting, bowling, pêche, pêche au gros, pêche à la ligne, pêche sous-marine

- **Encadrement :**

École de voile, école de plongée, école de tennis, école d'équitation

- **Attraits et détente :**

Bar/pub, discothèque, restaurant, karaoké, parc et jardin, parc marin, site historique, musée, boutique d'artisanat, centre de remise en forme, centre de fitness

### Environnement

- **Site :**

Piscine chauffée 2,5km  
Mer/océan  
Plage de sable  
Plage de rocher  
Piscine publique 2,5km  
Court de tennis public 2,5km  
Parcours de golf 18 trous 10km  
Spot de windsurf 10km  
Spot de surf 10km  
Base nautique 3km  
Port de plaisance 3km

- **Commodités :**

Centre ville <50m  
Location de vélo/VTT  
Location de moto/scooter 2km  
Location de voiture 2,5km  
Location de bateau 2,5km  
Location de matériel de plongée 2km  
Traiteur 2km  
Petits commerces 50m  
Super marché 800m  
Salon de coiffure <50m  
Cyber café 100m  
Poste 300m  
Banque 100m  
Distributeur automatique de billets 100m  
Pharmacie 300m  
Médecin 2km  
Infirmière 5km

Hôpital 2km  
Dispensaire 1,5km



WC





lit(s) double(s)



## Intérieur

- **Capacité d'accueil :**  
de 1 à 4 personne(s) (4 adultes)
- **Superficie habitable :**  
50m<sup>2</sup>
- **Agencement intérieur :**  
2 pièce(s), 1 chambre(s), 1 salle(s) de douche, 1 WC, séjour 14m<sup>2</sup>, cuisine indépendante, salle à manger
- **Couchage - lit(s) :**  
1 lit(s) double(s), 1 canapé-lit(s) 2 pers, 1 lit(s) bébé
- **Confort :**  
T.V., chaîne hifi, jeux de société, prise antenne t.v., câble/satellite, accès internet, accès internet haut débit, wifi, armoire, placard, penderie, radio-réveil, sèche-cheveux, sèche-serviettes chauffant, partiellement climatisé, ventilateur mural, chauffage électrique, stores, double-vitrage, alarme feu sécurité
- **Équipement ménager :**  
Vaisselle/couverts, ustensiles et batterie de cuisine, cafetière, machine à café électrique, machine à café espresso, bouilloire électrique, grille-pain, plaques de cuisson, mini-four, micro-ondes, hotte aspirante, réfrigérateur, congélateur, lave-vaisselle, lave-linge, aspirateur, fer à repasser, planche à repasser

## Services

- **Linge :**  
Draps, Linge de toilette, Linge de maison, Draps de plage, Couverture(s), Couette(s), Oreiller(s)
- **Maison :**  
Entretien ménager possible en sus (1 fois/semaine +40€), Nettoyage de départ possible en sus (+40€), Transfert gare aéroport possible en sus (+50€)
- **Personnel :**  
Blanchisserie, Garde d'enfant

## Informations pratiques

- **Informations pratiques**  
Enfants bienvenus  
Animaux refusés  
Location non fumeur, couverture téléphonie mobile  
Eau : chaude/froide  
Tension électrique : 110-120V / 60Hz



Album photos - 1

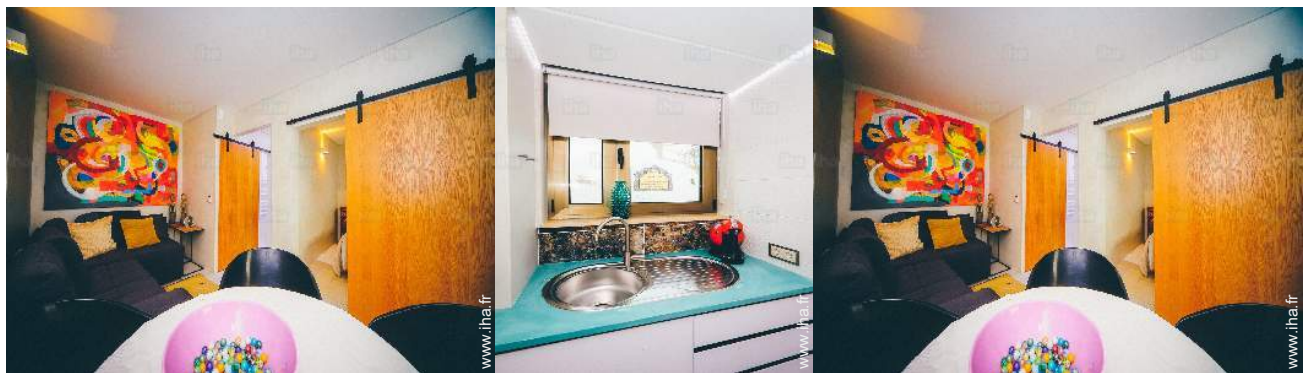


WC

lit(s) double(s)



Album photos - 2





Album photos - 3



la propriété



WC



### Localisation



### Localisation & Accès

" Au centre de l'Algarve, 35 minutes pour l'aéroport internacional. Nous mettons à votre transferts "



Coordonnées GPS en degrés, minutes, secondes: Latitude 37°5'16"N - Longitude 8° 15'5"O (Hébergement)

#### Adresse

→ Rua do Pico Alto  
8200 Albufeira

### Contact

Langues parlées



# Location de vacances Algarve - Portugal "Casa do Sal"

## Calendrier des disponibilités - à partir de : février 2019

Feb	V	S	D	L	Ma	Me	J	V	S	D	L	Ma	Me	J	V	S	D	L	Ma	Me	J	V	S	D	L	Ma	Me	J
2019	1	2	3	4	5	6	7	8	9	10	11	12	13	14	15	16	17	18	19	20	21	22	23	24	25	26	27	28

Mar	V	S	D	L	Ma	Me	J	V	S	D	L	Ma	Me	J	V	S	D	L	Ma	Me	J	V	S	D	L	Ma	Me	J	V	S	D
2019	1	2	3	4	5	6	7	8	9	10	11	12	13	14	15	16	17	18	19	20	21	22	23	24	25	26	27	28	29	30	31

Avr	L	Ma	Me	J	V	S	D	L	Ma	Me	J	V	S	D	L	Ma	Me	J	V	S	D	L	Ma	Me	J	V	S	D	L	Ma
2019	1	2	3	4	5	6	7	8	9	10	11	12	13	14	15	16	17	18	19	20	21	22	23	24	25	26	27	28	29	30

Mai	Me	J	V	S	D	L	Ma	Me	J	V	S	D	L	Ma	Me	J	V	S	D	L	Ma	Me	J	V	S	D	L	Ma	Me	J	V
2019	1	2	3	4	5	6	7	8	9	10	11	12	13	14	15	16	17	18	19	20	21	22	23	24	25	26	27	28	29	30	31

Juin	S	D	L	Ma	Me	J	V	S	D	L	Ma	Me	J	V	S	D	L	Ma	Me	J	V	S	D	L	Ma	Me	J	V	S	D	
2019	1	2	3	4	5	6	7	8	9	10	11	12	13	14	15	16	17	18	19	20	21	22	23	24	25	26	27	28	29	30	

Juil	L	Ma	Me	J	V	S	D	L	Ma	Me	J	V	S	D	L	Ma	Me	J	V	S	D	L	Ma	Me	J	V	S	D	L	Ma	Me
2019	1	2	3	4	5	6	7	8	9	10	11	12	13	14	15	16	17	18	19	20	21	22	23	24	25	26	27	28	29	30	31

Août	J	V	S	D	L	Ma	Me	J	V	S	D	L	Ma	Me	J	V	S	D	L	Ma	Me	J	V	S	D	L	Ma	Me	J	V	S
2019	1	2	3	4	5	6	7	8	9	10	11	12	13	14	15	16	17	18	19	20	21	22	23	24	25	26	27	28	29	30	31

Sep	D	L	Ma	Me	J	V	S	D	L	Ma	Me	J	V	S	D	L	Ma	Me	J	V	S	D	L	Ma	Me	J	V	S	D	L
2019	1	2	3	4	5	6	7	8	9	10	11	12	13	14	15	16	17	18	19	20	21	22	23	24	25	26	27	28	29	30

Oct	Ma	Me	J	V	S	D	L	Ma	Me	J	V	S	D	L	Ma	Me	J	V	S	D	L	Ma	Me	J	V	S	D	L	Ma	Me	J
2019	1	2	3	4	5	6	7	8	9	10	11	12	13	14	15	16	17	18	19	20	21	22	23	24	25	26	27	28	29	30	31

Nov	V	S	D	L	Ma	Me	J	V	S	D	L	Ma	Me	J	V	S	D	L	Ma	Me	J	V	S							
2019	1	2	3	4	5	6	7	8	9	10	11	12	13	14	15	16	17	18	19	20	21	22	23	24	25	26	27	28	29	30

Basse Saison
  Période promotionnelle
  Haute Saison
  Moyenne Saison





Location de vacances  
Albufeira - Portugal  
"Casa do Sal"

9

[Réserver](#)

Calendrier des disponibilités - à partir de : novembre 2019

Dec	D	L	Ma	Me	J	V	S	D	L	Ma	Me	J	V	S	D	L	Ma	Me	J	V	S	D	L	Ma							
2019	1	2	3	4	5	6	7	8	9	10	11	12	13	14	15	16	17	18	19	20	21	22	23	24	25	26	27	28	29	30	31
	-	-	-	-	-	-	-	-	-	-	-	-	-	-	-	-	-	-	-	-	-	-	-	-	-	-	-	-	-	-	-

Jan	Me	J	V	S	D	L	Ma	Me	J	V	S	D	L	Ma	Me	J	V	S	D	L	Ma	Me	J	V							
2020	1	2	3	4	5	6	7	8	9	10	11	12	13	14	15	16	17	18	19	20	21	22	23	24	25	26	27	28	29	30	31
	-	-	-	-	-	-	-	-	-	-	-	-	-	-	-	-	-	-	-	-	-	-	-	-	-	-	-	-	-	-	

■ Basse Saison
 ■ Période promotionnelle
 ■ Haute Saison
 ■ Moyenne Saison

[Mois : Suivant >>](#)

Tarifs de location - Appartement - de 1 à 4 Personne(s)

Tarifs	Nuit	Week-end	Semaine	2 semaines	Mois
<span style="color: green;">■</span> Basse Saison	45€	45€	315€	640€	1200€
<span style="color: lightblue;">■</span> Moyenne Saison	65€ ↓	65€	455€	910€	1800€
<span style="color: red;">■</span> Haute Saison	185€ ↓ > 2	185€	1300€	2200€	-
<span style="color: yellow;">■</span> Période promotionnelle	50€ ↓ > 2	50€	350€	700€	1400€

↓ Tarif dégressif > Minimum Nuit

[Réserver](#)

Conditions de réservations

• Réservation

→ Versement à la réservation : 25% du montant de la location  
→ Versement du solde : à la remise des clefs

• Location

→ Charges comprises  
→ Taxe de séjours incluse  
→ Forfait ménage départ en sus : 35€

[► Réserver](#)

[► Contacter le propriétaire](#)

Modes de paiement acceptés

• Espèces

Contactez directement les propriétaires

[www.ihaf.fr](http://www.ihaf.fr)  
 N° annonce  
 40226  
 >> Réserver <<

Contact

Langues parlées



N° annonce 40226

[www.ihaf.fr](http://www.ihaf.fr)

