

Location de vacances de Prestige São Teotónio "Cerro da Borrega"



Monte Alentejano de Prestige, individuel(le), de plain-pied, entrée commune, dans un(e) Propriété de Prestige

Cadre : romantique, marin

Capacité : 9 personne(s)

Chambre(s) : 4

Pièce(s) : 9



Gay friendly
Qualité tourisme

São Teotónio - District de Beja - Alentejo

Portugal

N° annonce 17331

www.ihaf.fr



Location de vacances de Prestige



Monte Alentejano de Prestige, individuel (le), de plain-pied, entrée commune, dans un (e) Propriété de Prestige

- **Idéal pour couple, tout public**
- **Vue** : dégagée, campagne, jardin/parc, cour, coucher de soleil exceptionnel, nocturne scintillante
- **Cadre** : romantique, marin

Les plus

- **Parking** :
Parking non couvert : 4 dans la résidence, 4 place(s) réservée(s), 8 sur le terrain.
- **Avantages** :
4 vélo(s)



vue depuis le patio

Environnement & localisation



Mer

Loisirs

- **Loisirs à moins de 20 km / 12 miles :**

Plongée avec tuba, surf, canoë-kayak, canyoning, chemin de promenade, sentier côtier/forestier, randonnée, VTT (itinéraire circuit), excursion en bateau, balade à cheval, balade à dos d'âne

- **Encadrement :**

École de plongée, école d'équitation

- **Attraits et détente :**

Bar/pub, restaurant, cinéma, parc et jardin, réserve naturelle, antiquité & brocante, boutique d'artisanat

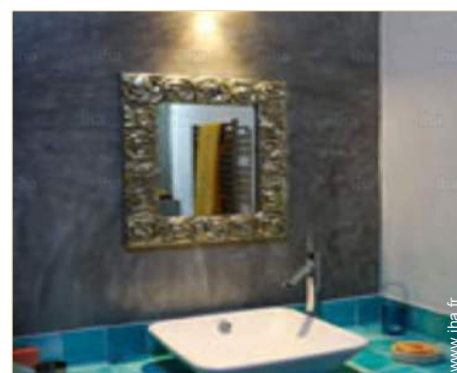
Environnement

- **Site :**

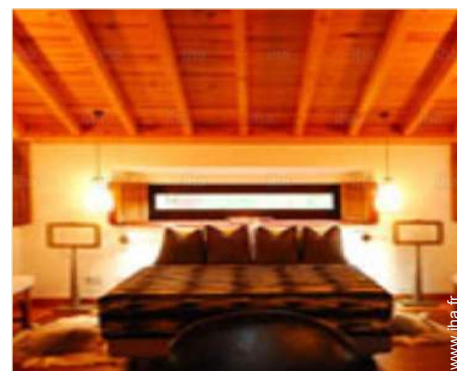
Mer/océan 5km
Plage de sable 5km
Spot de surf 7,5km
Falaise 4km
Rivière 15km
Massif montagneux 25km

- **Commodités :**

Centre village 5km
Centre ville 50km
Arrêt/station de bus 4km
Location de voiture 50km
Location de bateau 50km
Location linge/blanchisserie 5km
Boulangerie 5km
Petits commerces 5km
Super marché 4km
Salon de coiffure 5km
Poste 5km
Banque 5km
Distributeur automatique de billets 5km
Pharmacie 5km
Médecin 5km
Dispensaire 5km



Confort intérieur et équipements



chambre



Cadre extérieur

Extérieur

- **Installation extérieure :**

Terrasse 100m², terrasse couverte 200m², pergola 100m²

- **Cadre extérieur :**

Cour privée, terrain clos 9 ha, jardin > 1000m², pelouse > 1000m², parc arboré 8 ha, pinède 8 ha, verger 1 ha, potager 100m², étang, fontaine

- **Equipements extérieurs :**

Salon d'été, bar extérieur, table(s) de jardin, 16 chaise(s) de jardin, desserte à roulette, parasol, salon de jardin, 8 chaise(s) longue(s), 2 transat(s), balançoire, douche extérieure



suite

Intérieur

- **Capacité d'accueil :**

9 personne(s) (9 adultes)

- **Agencement intérieur :**

9 pièce(s), 4 chambre(s), 1 salle(s) de bain, 4 salle(s) de douche, 5 WC, salon 100m², cuisine indépendante, salle à manger, coin du feu, patio, véranda

- **Couchage - lit(s) :**

3 lit(s) king-size(s), 1 lit(s) queen-size(s), 1 possibilité couchage(s) supplémentaire(s)

- **Confort :**

Cheminée, T.V., chaine hifi, cable/satellite, wifi, armoire, placard, penderie, sèche-cheveux, sèche-serviettes chauffant, chauffage central, poêle suédois, fenêtre de toit, rideaux, stores, double-vitrage, alarme vol, portail télécommandé, portail à digicode

Services

- **Linge :**

Draps (3 fois/semaine), Linge de toilette (3 fois/semaine), Linge de maison, Draps de plage possible en sus (3 fois/semaine +20€), Couverture(s), Couette(s), Oreiller(s)

- **Maison :**

Entretien ménager (7 fois/semaine), Parking, Transfert gare aéroport possible en sus (+65 €)

- **Personnel :**

Personnel de maison, Cuisinier/ière(s) possible en sus, Massage possible en sus (+75€)

- **Restauration :**

Petit déjeuner, Préparation panier pique-nique possible en sus (2 fois/semaine +18€)

Informations pratiques

- **Informations pratiques**

Pas d'enfant de moins de 13 ans
Animaux refusés
Location non fumeur, couverture téléphonie mobile, transport personnel souhaitable
Eau : chaude/froide
Tension électrique : 110-120V / 60Hz
Alimentation électrique : secteur



petit déjeuner

Album photos - 1



vue depuis le patio



chambre



Confort intérieur et équipements

Album photos - 2



Cadre extérieur



petit déjeuner

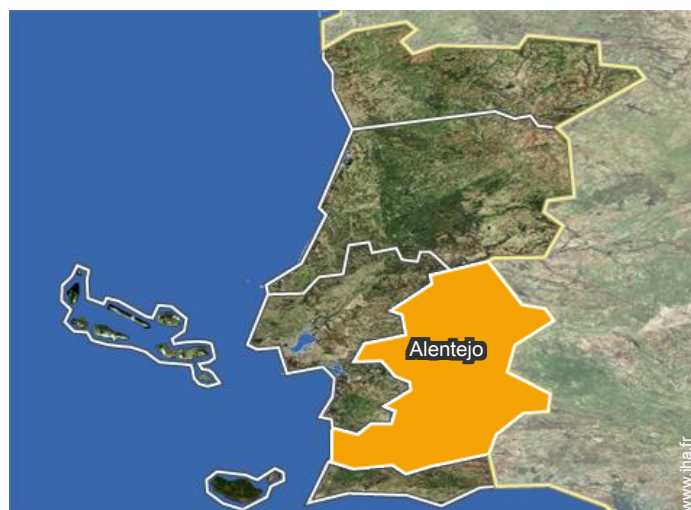
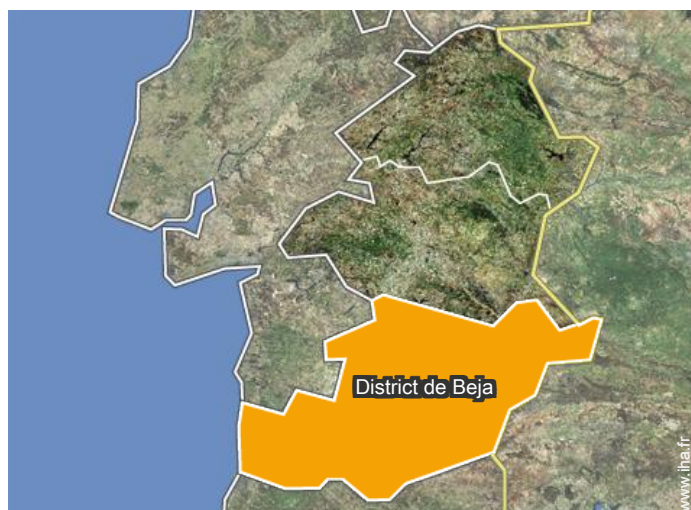


suite



Propriété de Prestige

Localisation



Localisation & Accès



Coordonnées GPS en degrés, minutes, secondes: Latitude 37°30'31"N - Longitude 8°42'16"O (Hébergement)

Adresse

→ Cerro da Borrega
Estrada Nacional 120, km 120
7630 São Teotónio

→ Temps : 45'

● Aéroport Faro

→ Faro, Algarve, Portugal
→ Distance : 130km
→ Temps : 1h30'

- São Teotónio : (4km)
- Brejão : (7,5km)
- Odeceixe : (11km)

● Aéroport Lisbon Portela

→ Lisbonne, District de Lisbonne, Lisbonne
et Vallée du Tage, Portugal
→ Distance : 220km
→ Temps : 2h30'

● Gare ferroviaire Santa Clara Sabóia

→ Sabóia, District de Beja, Alentejo,
Portugal
→ Distance : 30km

Contact

Langues
parlées



Location de vacances de Prestige
 São Teotónio - Portugal
"Cerro da Borrega"

7
 Réserver

Calendrier des disponibilités - à partir de : novembre 2017

Nov	Me	J	V	S	D	L	Ma	Me	J	V	S	D	L	Ma	Me	J	V	S	D	L	Ma	Me	J	V	S	D	L	Ma	Me	J
2017	1	2	3	4	5	6	7	8	9	10	11	12	13	14	15	16	17	18	19	20	21	22	23	24	25	26	27	28	29	30
																			-	-	-	-	-	-	-	-	-	-	-	-

Dec	V	S	D	L	Ma	Me	J	V	S	D	L	Ma	Me	J	V	S	D	L	Ma	Me	J	V	S	D	L	Ma	Me	J	V	S	D
2017	1	2	3	4	5	6	7	8	9	10	11	12	13	14	15	16	17	18	19	20	21	22	23	24	25	26	27	28	29	30	31
	-	-	-	-	-	-	-	-	-	-	-	-	-	-	-	-	-	-	-	-	-	-	-	-	-	-	-	-	-	-	-

Jan	L	Ma	Me	J	V	S	D	L	Ma	Me	J	V	S	D	L	Ma	Me	J	V	S	D	L	Ma	Me	J	V	S	D	L	Ma	Me
2018	1	2	3	4	5	6	7	8	9	10	11	12	13	14	15	16	17	18	19	20	21	22	23	24	25	26	27	28	29	30	31
	-	-	-	-	-	-	-	-	-	-	-	-	-	-	-	-	-	-	-	-	-	-	-	-	-	-	-	-	-	-	-

Fev	J	V	S	D	L	Ma	Me	J	V	S	D	L	Ma	Me	J	V	S	D	L	Ma	Me								
2018	1	2	3	4	5	6	7	8	9	10	11	12	13	14	15	16	17	18	19	20	21	22	23	24	25	26	27	28	
	-	-	-	-	-	-	-	-	-	-	-	-	-	-	-	-	-	-	-	-	-	-	-	-	-	-	-	-	-

Mar	J	V	S	D	L	Ma	Me	J	V	S	D	L	Ma	Me	J	V	S	D	L	Ma	Me	J	V	S	D	L	Ma	Me	J	V	S
2018	1	2	3	4	5	6	7	8	9	10	11	12	13	14	15	16	17	18	19	20	21	22	23	24	25	26	27	28	29	30	31
	-	-	-	-	-	-	-	-	-	-	-	-	-	-	-	-	-	-	-	-	-	-	-	-	-	-	-	-	-	-	-

Avr	D	L	Ma	Me	J	V	S	D	L	Ma	Me	J	V	S	D	L	Ma	Me	J	V	S	D	L	Ma	Me	J	V	S	D	L
2018	1	2	3	4	5	6	7	8	9	10	11	12	13	14	15	16	17	18	19	20	21	22	23	24	25	26	27	28	29	30
	-	-	-	-	-	-	-	-	-	-	-	-	-	-	-	-	-	-	-	-	-	-	-	-	-	-	-	-	-	-

Mai	Ma	Me	J	V	S	D	L	Ma	Me	J	V	S	D	L	Ma	Me	J	V	S	D	L	Ma	Me	J	V	S	D	L	Ma	Me	J
2018	1	2	3	4	5	6	7	8	9	10	11	12	13	14	15	16	17	18	19	20	21	22	23	24	25	26	27	28	29	30	31
	-	-	-	-	-	-	-	-	-	-	-	-	-	-	-	-	-	-	-	-	-	-	-	-	-	-	-	-	-	-	

Juin	V	S	D	L	Ma	Me	J	V	S	D	L	Ma	Me	J	V	S	D	L	Ma	Me	J	V	S							
2018	1	2	3	4	5	6	7	8	9	10	11	12	13	14	15	16	17	18	19	20	21	22	23	24	25	26	27	28	29	30
	-	-	-	-	-	-	-	-	-	-	-	-	-	-	-	-	-	-	-	-	-	-	-	-	-	-	-	-	-	-

Juil	D	L	Ma	Me	J	V	S	D	L	Ma	Me	J	V	S	D	L	Ma	Me	J	V	S	D	L	Ma	Me	J	V	S	D	L	Ma
2018	1	2	3	4	5	6	7	8	9	10	11	12	13	14	15	16	17	18	19	20	21	22	23	24	25	26	27	28	29	30	31
	-	-	-	-	-	-	-	-	-	-	-	-	-	-	-	-	-	-	-	-	-	-	-	-	-	-	-	-	-	-	-

Août	Me	J	V	S	D	L	Ma	Me	J	V	S	D	L	Ma	Me	J	V	S	D	L	Ma	Me	J	V	S	D	L	Ma	Me	J	V
2018	1	2	3	4	5	6	7	8	9	10	11	12	13	14	15	16	17	18	19	20	21	22	23	24	25	26	27	28	29	30	31
	-	-	-	-	-	-	-	-	-	-	-	-	-	-	-	-	-	-	-	-	-	-	-	-	-	-	-	-	-	-	-



Location de vacances de Prestige
District de Beja - Alentejo
"Cerro da Borrega"

8

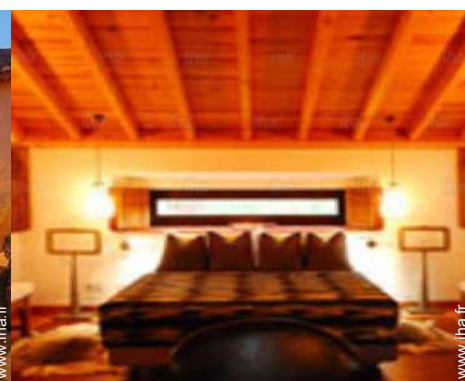
[Réserver](#)

Calendrier des disponibilités - à partir de : août 2018

Sep	S	D	L	Ma	Me	J	V	S	D	L	Ma	Me	J	V	S	D	L	Ma	Me	J	V	S	D							
2018	1	2	3	4	5	6	7	8	9	10	11	12	13	14	15	16	17	18	19	20	21	22	23	24	25	26	27	28	29	30
	-	-	-	-	-	-	-	-	-	-	-	-	-	-	-	-	-	-	-	-	-	-	-	-	-	-	-	-	-	

Oct	L	Ma	Me	J	V	S	D	L	Ma	Me	J	V	S	D	L	Ma	Me	J	V	S	D	L	Ma	Me							
2018	1	2	3	4	5	6	7	8	9	10	11	12	13	14	15	16	17	18	19	20	21	22	23	24	25	26	27	28	29	30	31
	-	-	-	-	-	-	-	-	-	-	-	-	-	-	-	-	-	-	-	-	-	-	-	-	-	-	-	-	-		

[Mois : Suivant >>](#)



vue depuis le patio

chambre

Conditions de réservations

• **Réservation**

→ Versement à la réservation :
50% du montant de la location
→ Versement du solde :
1 semaine avant le séjour

• **Location**

→ Charges en sus

Modes de paiement acceptés

• Virement bancaire • Espèces

[▶ Réserver](#)

[▶ Contacter le propriétaire](#)

Contactez directement les propriétaires

www.ihaf.fr
N° annonce
17331
>> Réserver <<

Contact

Langues
parlées



N° annonce 17331

www.ihaf.fr

