

Location de vacances de Prestige



Villa de Prestige, individuel(le), de plain-pied, entrée individuelle, dans un(e) Lotissement de standing

- **Idéal pour plusieurs familles, tout public**

- **Vue :** panoramique, sans vis à vis, dominante, mer/océan, piscine, jardin/parc
- **Cadre :** luxueux, paradisiaque
- **Exposition :** Sud

Les plus

- **Piscine :**

Piscine privée, originale (longueur 12m, largeur 5,50m), système éclairage, accès par escalier, sécurité enfant, douche extérieure

- **Parking :**

Parking non couvert : 6 place(s) réservée(s), 6 sur le terrain.

- **Avantages :**

Jacuzzi

- **Equipements bébé :**

Poussette

Privilèges :
Accès direct plage

Environnement & localisation



Mer



Pêche



Culture

Loisirs

- **Loisirs à moins de 20 km / 12 miles :**

Baignade, plongée avec tuba, plongée sous-marine, plongée en scaphandre, bouée tractée, ski nautique, jet ski, surf, planche à voile, voile, kite surf, canoë-kayak, golf, randonnée, excursion en bateau, pêche, pêche au gros, pêche à la ligne, pêche sous-marine

- **Encadrement :**

École de voile, école de plongée

- **Attraits et détente :**

Bar/pub, discothèque, restaurant, cinéma, karaoké, parc et jardin, parc de loisirs, zoo/parc animalier, parc marin, réserve naturelle, centre d'exposition, galerie d'art, musée, casino, centre de fitness

Environnement

- **Site :**

Mer/océan 50m
Plage de sable 100m
Plage de naturisme 20km
Parcours de golf 18 trous
Base aéronautique 20km
Spot de windsurf 2km
Spot de surf 1,5km
Base nautique
Rapides sur rivières 40km
Cascade 40km
Falaise 50m
Rivière 40km
Forêt 40km
Massif montagneux 40km
Port de plaisance 15km

- **Commodités :**

Centre village 1,5km
Arrêt/station de bus 100m
Location de bateau 15km
Location de matériel de plongée 2,5km
Boulangerie 2km
Petits commerces 1km
Super marché 7,5km
Poste 1,5km
Banque 1,5km
Pharmacie 1,5km
Médecin 2km
Infirmière 1,5km
Hôpital 15km



vue depuis la terrasse



vue d'ensemble



vue sur mer

Intérieur

- **Capacité d'accueil :**

14 personne(s) (12 adultes, 2 enfant(s))

- **Superficie habitable :**

300m²

- **Agencement intérieur :**

7 pièce(s), 4 chambre(s), 1 salle(s) de bain, 2 salle(s) de douche, 4 WC, séjour 80m², grande cuisine américaine, salle de sport, buanderie

- **Couchage - lit(s) :**

3 lit(s) king-size(s), 6 lit(s) simple(s), 1 lit(s) bébé, 2 possibilité couchage(s) supplémentaire (s)

- **Confort :**

T.V., home cinéma, chaine hifi, lecteur DVD, téléphone, fax, cable/satellite, accès internet haut débit, wifi, placard, coffre sécurisé, sèche-cheveux, intégralement climatisé, baie vitrée, rideaux, volets automatiques, alarme vol

- **Equipement ménager :**

Vaisselle/couverts, ustensiles et batterie de cuisine, machine à café électrique, machine à café espresso, grille-pain, presse-agrumes, robot ménager, grille-viande, cuisinière électrique, plaques de cuisson, four, mini-four, micro-ondes, hotte aspirante, réfrigérateur, congélateur, machine à glaçon/ice maker, lave-vaisselle, lave-linge, aspirateur, fer à repasser, planche à repasser

Extérieur

- **Superficie du terrain :**

2000m²

- **Installation extérieure :**

Terrasse 120m², terrasse couverte 60m², pergola 20m²

- **Cadre extérieur :**

Terrain clos 2000m², jardin paysagé > 1000m², jardin tropical > 1000m², pelouse > 1000m²

- **Equipements extérieurs :**

Salon d'été, barbecue à gaz, salon de jardin, 6 transat(s), douche extérieure



terrasse couverte

Services

- **Linge :**

Draps (1 fois/semaine), Linge de toilette (1 fois/semaine), Linge de maison (1 fois/semaine), Draps de plage, Couette(s), Oreiller(s)

- **Maison :**

Entretien jardin/piscine (1 fois/semaine)

- **Personnel :**

Personnel de maison possible en sus, Cuisinier/ière(s) possible en sus, Chauffeur possible en sus, Blanchisserie possible en sus, Garde d'enfant possible en sus, Soins de beauté possible en sus, Massage possible en sus

- **Restauration :**

Préparation repas local possible en sus

Informations pratiques

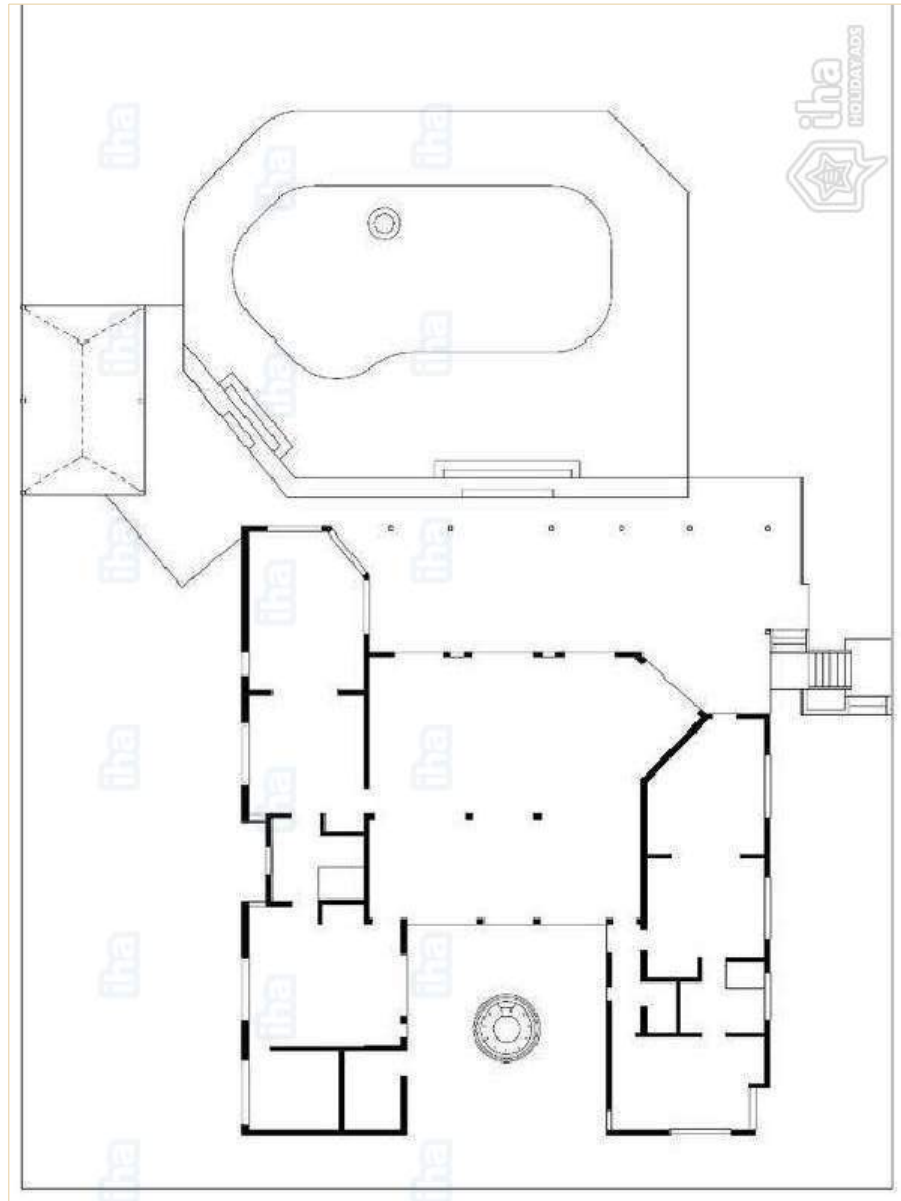
- **Informations pratiques**

Enfants bienvenus
Animaux acceptés sous conditions (s'informer auprès du propriétaire)
Couverture téléphonie mobile
Eau : chaude/froide
Tension électrique : 220-240V / 50Hz



vue depuis la terrasse couverte

Plan d'agencement



www.ihaf.fr

Album photos - 1



vue d'ensemble



vue depuis la terrasse



vue sur mer



vue depuis la terrasse couverte



terrasse couverte

Album photos - 2



terrasse couverte



terrasse couverte



terrasse couverte



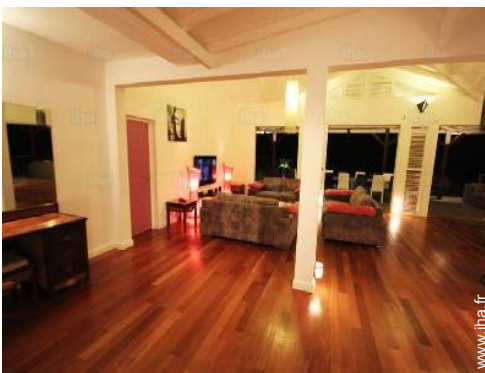
vue depuis le séjour



Cadre extérieur



grande cuisine américaine



Agencement intérieur et commodités



suite



chambre

Album photos - 3



suite



chambre



salle(s) de bain



salle(s) de bain



salle(s) de bain



Les plus



Villa de Prestige



accès direct plage



accès direct plage



baignade

Location de vacances de Prestige
Grande Terre - Guadeloupe
"Villa Yin & Yang"

8

Réserver

Localisation



Localisation & Accès



Coordonnées GPS en degrés, minutes, secondes: Latitude 16°13'8"N - Longitude 61°24'9"O (Hébergement)

Adresse

→ 12 lotissement Bauhinia - Durivage
97180 Sainte Anne

• Aéroport Guadeloupe Pôle Caraïbes

→ Pointe à Pitre, Grande Terre,
Guadeloupe

→ Distance : 21km

→ Temps : 30'

- Sainte Anne : (1km)
- Saint François : (14km)
- Pointe à Pitre : (16km)

Contact

Langues parlées



N° annonce 54001

www.iha.fr



>> LOCATIONS DE VACANCES

DE PARTICULIER À PARTICULIER

Location de vacances de Prestige
 Sainte Anne - Guadeloupe
"Villa Yin & Yang"

Calendrier des disponibilités - à partir de : novembre 2018

Nov	J	V	S	D	L	Ma	Me	J	V	S	D	L	Ma	Me	J	V	S	D	L	Ma	Me	J	V	S	D	L	Ma	Me	J	V
2018	1	2	3	4	5	6	7	8	9	10	11	12	13	14	15	16	17	18	19	20	21	22	23	24	25	26	27	28	29	30

Dec	S	D	L	Ma	Me	J	V	S	D	L	Ma	Me	J	V	S	D	L	Ma	Me	J	V	S	D	L	Ma	Me	J	V	S	D	L
2018	1	2	3	4	5	6	7	8	9	10	11	12	13	14	15	16	17	18	19	20	21	22	23	24	25	26	27	28	29	30	31
	-	-	-	-	-	-	-	-	-	-	-	-	-	-	-	-	-	-	-	-	-	-	-	-	-	-	-	-	-	-	

Jan	Ma	Me	J	V	S	D	L	Ma	Me	J	V	S	D	L	Ma	Me	J	V	S	D	L	Ma	Me	J	V	S	D	L	Ma	Me	J
2019	1	2	3	4	5	6	7	8	9	10	11	12	13	14	15	16	17	18	19	20	21	22	23	24	25	26	27	28	29	30	31
	-	-	-	-	-	-	-	-	-	-	-	-	-	-	-	-	-	-	-	-	-	-	-	-	-	-	-	-	-	-	

Fev	V	S	D	L	Ma	Me	J	V	S	D	L	Ma	Me	J	V	S	D	L	Ma	Me	J							
2019	1	2	3	4	5	6	7	8	9	10	11	12	13	14	15	16	17	18	19	20	21	22	23	24	25	26	27	28
	-	-	-	-	-	-	-	-	-	-	-	-	-	-	-	-	-	-	-	-	-	-	-	-	-	-	-	-

Mar	V	S	D	L	Ma	Me	J	V	S	D	L	Ma	Me	J	V	S	D	L	Ma	Me	J	V	S	D							
2019	1	2	3	4	5	6	7	8	9	10	11	12	13	14	15	16	17	18	19	20	21	22	23	24	25	26	27	28	29	30	31
	-	-	-	-	-	-	-	-	-	-	-	-	-	-	-	-	-	-	-	-	-	-	-	-	-	-	-	-	-	-	

Avr	L	Ma	Me	J	V	S	D	L	Ma	Me	J	V	S	D	L	Ma	Me	J	V	S	D	L	Ma							
2019	1	2	3	4	5	6	7	8	9	10	11	12	13	14	15	16	17	18	19	20	21	22	23	24	25	26	27	28	29	30
	-	-	-	-	-	-	-	-	-	-	-	-	-	-	-	-	-	-	-	-	-	-	-	-	-	-	-	-	-	-

Mai	Me	J	V	S	D	L	Ma	Me	J	V	S	D	L	Ma	Me	J	V	S	D	L	Ma	Me	J	V	S	D	L	Ma	Me	J	V
2019	1	2	3	4	5	6	7	8	9	10	11	12	13	14	15	16	17	18	19	20	21	22	23	24	25	26	27	28	29	30	31
	-	-	-	-	-	-	-	-	-	-	-	-	-	-	-	-	-	-	-	-	-	-	-	-	-	-	-	-	-	-	-

Juin	S	D	L	Ma	Me	J	V	S	D	L	Ma	Me	J	V	S	D	L	Ma	Me	J	V	S	D							
2019	1	2	3	4	5	6	7	8	9	10	11	12	13	14	15	16	17	18	19	20	21	22	23	24	25	26	27	28	29	30
	-	-	-	-	-	-	-	-	-	-	-	-	-	-	-	-	-	-	-	-	-	-	-	-	-	-	-	-	-	-

Juil	L	Ma	Me	J	V	S	D	L	Ma	Me	J	V	S	D	L	Ma	Me	J	V	S	D	L	Ma	Me							
2019	1	2	3	4	5	6	7	8	9	10	11	12	13	14	15	16	17	18	19	20	21	22	23	24	25	26	27	28	29	30	31
	-	-	-	-	-	-	-	-	-	-	-	-	-	-	-	-	-	-	-	-	-	-	-	-	-	-	-	-	-	-	

Août	J	V	S	D	L	Ma	Me	J	V	S	D	L	Ma	Me	J	V	S	D	L	Ma	Me	J	V	S							
2019	1	2	3	4	5	6	7	8	9	10	11	12	13	14	15	16	17	18	19	20	21	22	23	24	25	26	27	28	29	30	31
	-	-	-	-	-	-	-	-	-	-	-	-	-	-	-	-	-	-	-	-	-	-	-	-	-	-	-	-	-	-	

 Réserve

Location de vacances de Prestige
 Sainte Anne - Guadeloupe
"Villa Yin & Yang"

10
[Réserver](#)

Calendrier des disponibilités - à partir de : août 2019






Sep	D	L	Ma	Me	J	V	S	D	L	Ma	Me	J	V	S	D	L	Ma	Me	J	V	S	D	L	Ma	Me	J	V	S	D	L
2019	1	2	3	4	5	6	7	8	9	10	11	12	13	14	15	16	17	18	19	20	21	22	23	24	25	26	27	28	29	30
-	-	-	-	-	-	-	-	-	-	-	-	-	-	-	-	-	-	-	-	-	-	-	-	-	-	-	-	-	-	

Oct	Ma	Me	J	V	S	D	L	Ma	Me	J	V	S	D	L	Ma	Me	J	V	S	D	L	Ma	Me	J							
2019	1	2	3	4	5	6	7	8	9	10	11	12	13	14	15	16	17	18	19	20	21	22	23	24	25	26	27	28	29	30	31
-	-	-	-	-	-	-	-	-	-	-	-	-	-	-	-	-	-	-	-	-	-	-	-	-	-	-	-	-	-		

Réservé

[Mois : Suivant >>](#)

Tarifs de location - Villa de Prestige - 14 Personne(s)

Tarifs	Nuit	Week-end	Semaine	2 semaines	Mois
 Basse Saison	-	-	3300€	-	-
 Moyenne Saison	-	-	3900€	-	-
 Haute Saison	-	-	4900€	-	-
 Spécial fêtes	-	-	6500€	-	-
 Période promotionnelle	-	-	2300€	-	-

[Réserver](#)

Conditions de réservations

• Réservation

- Versement à la réservation : 30% du montant de la location
- Versement du solde : 1 mois avant le séjour
- Caution demandée : 1500€

• Location

- Charges comprises
- Taxe de séjours incluse
- Forfait ménage départ inclus

[▶ Réserver](#)

[▶ Contacter le propriétaire](#)

Contact

Langues parlées



Modes de paiement acceptés

- Mandat postal international
- Virement bancaire
- Chèque bancaire
- Chèque de banque
- PayPal
- Espèces

Contactez directement les propriétaires

www.iha.fr
 N° annonce
 54001
 >> Réserver <<

N° annonce 54001

www.iha.fr

