

Location de vacances de Prestige Reith bei Seefeld "Apartmenthaus Jagdhof"



Maison Typique de Prestige, individuel(le), de 3 étages, entrée commune, dans un(e) Propriété privée

Cadre : apaisant, agréable

Capacité : de 1 à 6 personne(s)

Chambre(s) : 2

Pièce(s) : 2

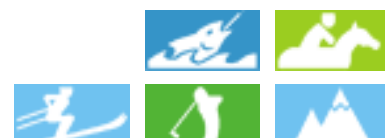
Reith bei Seefeld - Tyrol

Autriche

Réservation : +43 (0) 5212 2002 (Autriche)

N° annonce 70295

www.iha.fr



Location de vacances de Prestige



Maison Typique de Prestige, individuel (le), de 3 étages, entrée commune, dans un (e) Propriété privée

- **Idéal pour famille, plusieurs familles**
- **Vue** : panoramique, sans vis à vis, dominante, montagne, campagne, forêt
- **Cadre** : apaisant, agréable

Les plus

- **Parking** :
Parking non couvert : 12 sur le terrain.
- **Avantages** :
Local à ski, 2 paire(s) raquettes de neige, sauna
- **Equipements bébé** :
Chaise bébé



Hiver

Environnement & localisation



Pêche

Loisirs

- **Loisirs à moins de 20 km / 12 miles :**

Ski alpin, ski de fond, ski de randonnée, snowboard, luge (piste), patin à glace, traîneau à chien, baignade, Pédalo, golf, tennis, squash, centre équitation, poney club, chemin de promenade, sentier côtier/forestier, randonnée, escalade, varappe, VTT (itinéraire circuit), parachutisme, delta plane, planeur (terrain club), balade en calèche, balade à cheval, mini-golf, chasse, pêche, pêche à la ligne

- **Encadrement :**

École de ski, jardin de ski enfant, école de tennis, école d'équitation

- **Attraits et détente :**

Bar/pub, restaurant, cinéma, réserve naturelle, casino, bains naturels, sauna

Environnement

- **Site :**

Pistes de ski 2km
Remontées mécaniques 2km
Patinoire 2km
Piscine publique
Parcours de golf 9 trous 1km
Parcours de golf 18 trous 7,5km
Base aéronautique 20km
Lac 1km
Forêt 200m

- **Commodités :**

Centre village 1,5km
Arrêt/station de bus 100m
Liaison bus pistes de ski 100m
Location de vélo/VTT 1km
Location de moto/scooter 100m
Location de matériel de ski 2km
Location linge/blanchisserie 2km
Boulangerie 1km
Traiteur 1km
Petits commerces 1,5km
Super marché 1km
Boutiques de luxe et marques 1,5km
Salon de coiffure 2km
Cyber café 1,5km
Poste 1,5km
Banque 1,5km
Distributeur automatique de billets 1,5km
Pharmacie 2km
Médecin 2km
Hôpital 20km
Dispensaire 20km



cuisine



séjour



chambre

Intérieur

- **Capacité d'accueil :**
de 1 à 6 personne(s) (4 adultes, 2 enfant(s))
- **Superficie habitable :**
100m²
- **Agencement intérieur :**
2 pièce(s), 2 chambre(s), cabine nuit, 1 salle (s) de bain, WC, séjour 25m², grande cuisine indépendante, coin repas, coin du feu
- **Couchage - lit(s) :**
2 lit(s) double(s)
- **Confort :**
T.V., accès internet, wifi, armoire, placard, penderie, sèche-cheveux, chauffage central, rideaux
- **Equipement ménager :**
Vaisselle/couverts, ustensiles et batterie de cuisine, cafetière, machine à café électrique, bouilloire électrique, grille-pain, presse-agrumes, cuisinière électrique, plaques de cuisson, four, hotte aspirante, réfrigérateur, congélateur, aspirateur

Extérieur

- **Superficie du terrain :**
2000m²
- **Installation extérieure :**
Balcon 6m², solarium 20m²



Eté

Services

- **Linge :**
Draps, Linge de toilette, Linge de maison, Draps de plage, Couverture(s), Couette(s), Oreiller(s)
- **Maison :**
Nettoyage de départ, Déneigement, Parking

Informations pratiques

- **Informations pratiques**
Enfants bienvenus
Animaux acceptés
Location non fumeur, couverture téléphonique mobile, transport personnel souhaitable
Eau : chaude/froide
Tension électrique : 220-240V / 50Hz
Alimentation électrique : secteur



salle(s) de bain

Album photos - 1



Hiver



séjour



cuisine



chambre



salle(s) de bain

Album photos - 2



Eté



vue sur montagne



vue depuis l'appartement



vue depuis la maison

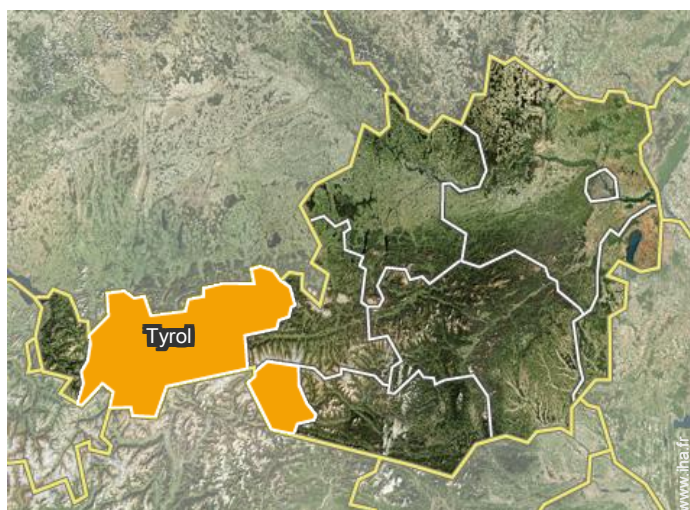


Eté



vue sur montagne

Localisation



Localisation & Accès



Coordonnées GPS en degrés, minutes, secondes: Latitude 47°18'48"N - Longitude 11°11'51"E (Hébergement)

Adresse

→ Buntsteig 72
6103 Reith bei Seefeld

● Gare ferroviaire Seefeld

→ Seefeld in Tirol, Tyrol, Autriche
→ Distance : 2km
→ Temps : 5'

● Autoroute (sortie) A12

→ Zirl, Tyrol, Autriche
→ Distance : 10km
→ Temps : 10'

- Seefeld in Tirol : (4km)
- Innsbruck : (20km)

Contact

Langues parlées



Location de vacances de Prestige
Tyrol - Reith bei Seefeld
"Apartmenthaus Jagdhof"

7
Réserver

Calendrier des disponibilités - à partir de : décembre 2017

Dec	V	S	D	L	Ma	Me	J	V	S	D	L	Ma	Me	J	V	S	D	L	Ma	Me	J	V	S	D	L	Ma	Me	J	V	S	D	
2017	1	2	3	4	5	6	7	8	9	10	11	12	13	14	15	16	17	18	19	20	21	22	23	24	25	26	27	28	29	30	31	

Jan	L	Ma	Me	J	V	S	D	L	Ma	Me	J	V	S	D	L	Ma	Me	J	V	S	D	L	Ma	Me	J	V	S	D	L	Ma	Me
2018	1	2	3	4	5	6	7	8	9	10	11	12	13	14	15	16	17	18	19	20	21	22	23	24	25	26	27	28	29	30	31

Fev	J	V	S	D	L	Ma	Me	J	V	S	D	L	Ma	Me	J	V	S	D	L	Ma	Me							
2018	1	2	3	4	5	6	7	8	9	10	11	12	13	14	15	16	17	18	19	20	21	22	23	24	25	26	27	28

Mar	J	V	S	D	L	Ma	Me	J	V	S	D	L	Ma	Me	J	V	S	D	L	Ma	Me	J	V	S							
2018	1	2	3	4	5	6	7	8	9	10	11	12	13	14	15	16	17	18	19	20	21	22	23	24	25	26	27	28	29	30	31

Avr	D	L	Ma	Me	J	V	S	D	L	Ma	Me	J	V	S	D	L	Ma	Me	J	V	S	D	L								
2018	1	2	3	4	5	6	7	8	9	10	11	12	13	14	15	16	17	18	19	20	21	22	23	24	25	26	27	28	29	30	

Mai	Ma	Me	J	V	S	D	L	Ma	Me	J	V	S	D	L	Ma	Me	J	V	S	D	L	Ma	Me	J							
2018	1	2	3	4	5	6	7	8	9	10	11	12	13	14	15	16	17	18	19	20	21	22	23	24	25	26	27	28	29	30	31

Juin	V	S	D	L	Ma	Me	J	V	S	D	L	Ma	Me	J	V	S	D	L	Ma	Me	J	V	S								
2018	1	2	3	4	5	6	7	8	9	10	11	12	13	14	15	16	17	18	19	20	21	22	23	24	25	26	27	28	29	30	

Juil	D	L	Ma	Me	J	V	S	D	L	Ma	Me	J	V	S	D	L	Ma	Me	J	V	S	D	L	Ma							
2018	1	2	3	4	5	6	7	8	9	10	11	12	13	14	15	16	17	18	19	20	21	22	23	24	25	26	27	28	29	30	31

Août	Me	J	V	S	D	L	Ma	Me	J	V	S	D	L	Ma	Me	J	V	S	D	L	Ma	Me	J	V							
2018	1	2	3	4	5	6	7	8	9	10	11	12	13	14	15	16	17	18	19	20	21	22	23	24	25	26	27	28	29	30	31

Sep	S	D	L	Ma	Me	J	V	S	D	L	Ma	Me	J	V	S	D	L	Ma	Me	J	V	S	D								
2018	1	2	3	4	5	6	7	8	9	10	11	12	13	14	15	16	17	18	19	20	21	22	23	24	25	26	27	28	29	30	

 Réserve

Location de vacances de Prestige
Tyrol - Autriche
"Apartmenthaus Jagdhof"

8

[Réserver](#)

Calendrier des disponibilités - à partir de : septembre 2018


Oct	L	Ma	Me	J	V	S	D	L	Ma	Me	J	V	S	D	L	Ma	Me	J	V	S	D	L	Ma	Me							
2018	1	2	3	4	5	6	7	8	9	10	11	12	13	14	15	16	17	18	19	20	21	22	23	24	25	26	27	28	29	30	31

Nov	J	V	S	D	L	Ma	Me	J	V	S	D	L	Ma	Me	J	V	S	D	L	Ma	Me	J	V							
2018	1	2	3	4	5	6	7	8	9	10	11	12	13	14	15	16	17	18	19	20	21	22	23	24	25	26	27	28	29	30

Réservé

[Mois : Suivant >>](#)

Tarifs de location - Maison Typique de Prestige - de 1 à 6 Personne(s)

Tarifs	Nuit	Week-end	Semaine	2 semaines	Mois
 Basse Saison	85€	-	595€ (Samedi)	-	-
 Moyenne Saison	130€	-	-	-	-
 Haute Saison	150€ (Samedi)	-	-	-	-
 Période promotionnelle	95€	-	-	-	-

(Jour d'arrivée)

[Réserver](#)

Conditions de réservations

• Réservation

→ Versement à la réservation :
30% du montant de la location
→ Versement du solde :
à la remise des clefs

• Location

→ Charges en sus
→ Taxe de séjour en sus
→ Forfait ménage départ en sus : 60€
→ Prévoir supplément pour :
- animaux

[▶ Réserver](#)

[▶ Contacter le propriétaire](#)

Modes de paiement acceptés

• Visa/Delta/Electron • Virement bancaire
• MasterCard/EuroCard • Espèces

Contactez directement les propriétaires

www.iha.fr
N° annonce
70295
>> Réserver <<

Contact

Langues parlées



N° annonce 70295

www.iha.fr

