

Location de vacances de Prestige Eifel Ahr "Eifelhaus24"

Des vacances comme si vous étiez seul ! Avec sauna, Jacuzzi, cheminée, cabine infrarouge, solarium, tout au long de l'année – en hiver aussi - Jacuzzi extérieur chauffé, beaucoup de nature, en partie avec baby-foot et fléchettes, barbecue - des vacances a



Appartement de Prestige au rez-de-chaussée, entrée commune, dans un(e) Maison Typique de Charme de plain-pied

Cadre : exclusif, romantique

Capacité : de 1 à 2 personne(s)

Chambre(s) : 1

Pièce(s) : 1



Gay friendly ()

Séjours à thème

Découverte de la nature

Dolce Vita

Vacances avec Chien

Relaxation

Escapade romantique

Saint Valentin

Orlenbach - Région de Trèves - Rhénanie Palatinat

Allemagne

Réservation : +49 (0) 178 1326520 (Allemagne)

N° annonce 41156

www.ihh.fr



Location de vacances de Prestige



Appartement de Prestige au rez-de-chaussée, entrée commune, dans un(e) Maison Typique de Charme de plain-pied

- **Idéal pour couple, lune de miel**
- **Vue :** montagne, campagne, champs agricoles, forêt, village, nocturne scintillante
- **Cadre :** exclusif, romantique
- **Exposition :** Sud

" Des murs épais garantissent la sphère privée, afin que vous puissiez utiliser le Jacuzzi ou le sauna ou la piscine extérieure chauffée 24h/24 - même de nuit. "

Les plus

- **Parking :**
Parking non couvert : 4 sur le terrain.
- **Avantages :**
Sauna, jacuzzi, table de massage, cabine de bronzage
- **Equipements bébé :**
Chaise bébé



la maison

Environnement & localisation



Campagne

" Dans un environnement pittoresque. Ici vous pouvez partir en randonnée, regarder les étoiles, faire de la pêche, du golf, de l'équitation, explorer les grottes etc. Non loin de là est un parcours de quad dans une fosse de lave (vivement recommandée), vous pouvez apprendre à conduire une pelle, il y a aussi une tyrolienne, des zoos ou vous pouvez simplement profiter de la nature. La région avec son paysage volcanique offre une variété de divertissements à travers ses maars et des grottes. "

Loisirs

- **Loisirs à moins de 20 km / 12 miles :**
Ski de fond, ski de randonnée, luge (piste), golf, tennis, chemin de promenade, randonnée, ULM, balade à cheval, ATV/ Quad
- **Attraits et détente :**
Bar/pub, restaurant, cinéma, zoo/parc animalier, site historique, musée, théâtre, festival, sauna, centre de fitness

Environnement

- **Commodités :**
Centre village 5km
Location linge/blanchisserie 7,5km
Boulangerie 5km
Petits commerces 7,5km
Super marché 7,5km
Salon de coiffure 5km
Poste 7,5km
Banque 5km
Distributeur automatique de billets 5km
Pharmacie 7,5km
Médecin 7,5km
Hôpital 10km
Dispensaire 7,5km



coin du feu



coin nuit



séjour

Intérieur

- **Capacité d'accueil :**

de 1 à 2 personne(s) (2 adultes)

- **Superficie habitable :**

50m²

- **Agencement intérieur :**

1 pièce(s), 1 chambre(s), cabine nuit, 1 salle (s) de bain, 1 WC, séjour 15m², cuisine indépendante, coin repas, coin du feu, dressing

- **Couchage - lit(s) :**

1 lit(s) double(s), 1 lit(s) bébé

- **Confort :**

Cheminée, T.V., chaine hifi, lecteur DVD, jeux de société, collection de livres, collection de films, cable/satellite, accès internet, wifi, armoire, placard, penderie, coffre sécurisé, sèche-cheveux, sèche-serviettes chauffant, douche massante, moustiquaire aux fenêtres, chauffage central, chauffage électrique, poêle à bois, rideaux, double-vitrage, volets automatiques, digicode, alarme feu sécurité

- **Equipement ménager :**

Vaisselle/couverts, ustensiles et batterie de cuisine, machine à café électrique, machine à café espresso, bouilloire électrique, grille-pain, presse-agrumes, cuisinière électrique, plaques de cuisson, four, micro-ondes, hotte aspirante, réfrigérateur, congélateur, machine à glaçon/ice maker, lave-vaisselle, lave-linge, sèche-linge, aspirateur, fer à repasser, planche à repasser

Extérieur

- **Superficie du terrain :**

3000m²

- **Installation extérieure :**

Terrasse 65m², solarium 120m², kiosque 9m²

- **Cadre extérieur :**

Terrain clos, jardin, pelouse

- **Equipements extérieurs :**

Barbecue, table(s) de jardin, 4 chaise(s) de jardin, parasol, 2 transat(s)



coin du feu

Services

- **Linge :**

Draps, Linge de toilette, Couverture(s), Couette(s), Oreiller(s)

- **Maison :**

Nettoyage de départ, Déneigement, Parking

- **Restauration :**

Petit déjeuner possible en sus (+15€)

Informations pratiques

- **Informations pratiques**

Enfants bienvenus

Animaux acceptés

Location non fumeur, couverture téléphonie mobile, transport personnel souhaitable

Eau : chaude/froide

Tension électrique : 220-240V / 50Hz

Alimentation électrique : générateur collectif



coin cuisine

Album photos - 1



la maison



coin nuit



coin du feu



séjour



coin cuisine

Album photos - 2



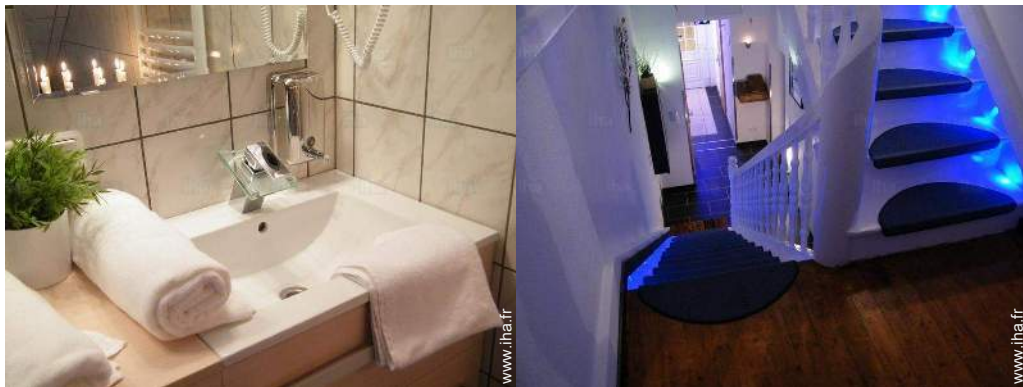
coin du feu

salle(s) de bain



salle(s) de bain

salle(s) de bain



salle(s) de bain



aménagement de loisirs

Album photos - 3



cabine de bronzage



sauna



sauna

sauna



sauna

sauna

[Séjours à thème](#)

Découverte de la nature

Dolce Vita

Vacances avec Chien

À partir de 5€ pour 2 personne(s)

Toute l'année

Relaxation

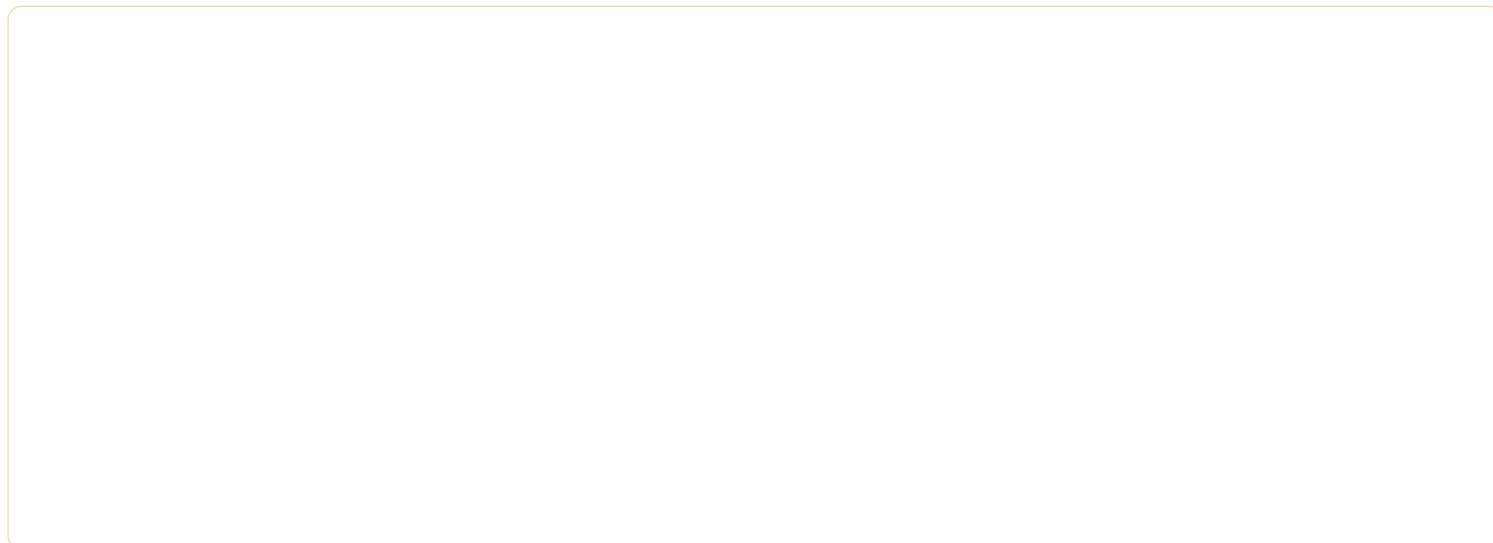
Escapade romantique

Saint Valentin

Inclus avec l'hébergement

Toute l'année

Localisation



Localisation & Accès

" Adresse est annoncée seulement sur demande. "



Coordonnées GPS en degrés, minutes, secondes: Latitude 50°9'14"N - Longitude 6° 22'54"E ([Hébergement](#))

Adresse

→ Ortsstraße 2
54595 Orlenbach

• **Autoroute (sortie) A1**

→ Blankenheim, Région de Cologne,
Rhénanie du Nord Westphalie, Allemagne

→ Distance : 45km

→ Temps : 40'

• Prüm : (7,5km)

Contact

Langues
parlées



Location de vacances de Prestige
Région de Trèves - Rhénanie Palatinat
"Eifelhaus24"

9

Réserver

Calendrier des disponibilités - à partir de : juin 2017

Juin	J	V	S	D	L	Ma	Me	J	V	S	D	L	Ma	Me	J	V	S	D	L	Ma	Me	J	V	S	D	L	Ma	Me	J	V
2017	1	2	3	4	5	6	7	8	9	10	11	12	13	14	15	16	17	18	19	20	21	22	23	24	25	26	27	28	29	30

Juil	S	D	L	Ma	Me	J	V	S	D	L	Ma	Me	J	V	S	D	L	Ma	Me	J	V	S	D	L	Ma	Me	J	V	S	D	L
2017	1	2	3	4	5	6	7	8	9	10	11	12	13	14	15	16	17	18	19	20	21	22	23	24	25	26	27	28	29	30	31
	-	-	-	-	-	-	-	-	-	-	-	-	-	-	-	-	-	-	-	-	-	-	-	-	-	-	-	-	-	-	

Août	Ma	Me	J	V	S	D	L	Ma	Me	J	V	S	D	L	Ma	Me	J	V	S	D	L	Ma	Me	J	V	S	D	L	Ma	Me	J
2017	1	2	3	4	5	6	7	8	9	10	11	12	13	14	15	16	17	18	19	20	21	22	23	24	25	26	27	28	29	30	31
	-	-	-	-	-	-	-	-	-	-	-	-	-	-	-	-	-	-	-	-	-	-	-	-	-	-	-	-	-	-	

Sep	V	S	D	L	Ma	Me	J	V	S	D	L	Ma	Me	J	V	S	D	L	Ma	Me	J	V	S	D	L	Ma	Me	J	V	S
2017	1	2	3	4	5	6	7	8	9	10	11	12	13	14	15	16	17	18	19	20	21	22	23	24	25	26	27	28	29	30
	-	-	-	-	-	-	-	-	-	-	-	-	-	-	-	-	-	-	-	-	-	-	-	-	-	-	-	-	-	-

Oct	D	L	Ma	Me	J	V	S	D	L	Ma	Me	J	V	S	D	L	Ma	Me	J	V	S	D	L	Ma	Me	J	V	S	D	L	Ma
2017	1	2	3	4	5	6	7	8	9	10	11	12	13	14	15	16	17	18	19	20	21	22	23	24	25	26	27	28	29	30	31
	-	-	-	-	-	-	-	-	-	-	-	-	-	-	-	-	-	-	-	-	-	-	-	-	-	-	-	-	-	-	

Nov	Me	J	V	S	D	L	Ma	Me	J	V	S	D	L	Ma	Me	J	V	S	D	L	Ma	Me	J	V	S	D	L	Ma	Me	J
2017	1	2	3	4	5	6	7	8	9	10	11	12	13	14	15	16	17	18	19	20	21	22	23	24	25	26	27	28	29	30
	-	-	-	-	-	-	-	-	-	-	-	-	-	-	-	-	-	-	-	-	-	-	-	-	-	-	-	-	-	-

Dec	V	S	D	L	Ma	Me	J	V	S	D	L	Ma	Me	J	V	S	D	L	Ma	Me	J	V	S	D	L	Ma	Me	J	V	S	D
2017	1	2	3	4	5	6	7	8	9	10	11	12	13	14	15	16	17	18	19	20	21	22	23	24	25	26	27	28	29	30	31
	-	-	-	-	-	-	-	-	-	-	-	-	-	-	-	-	-	-	-	-	-	-	-	-	-	-	-	-	-	-	

Jan	L	Ma	Me	J	V	S	D	L	Ma	Me	J	V	S	D	L	Ma	Me	J	V	S	D	L	Ma	Me	J	V	S	D	L	Ma	Me
2018	1	2	3	4	5	6	7	8	9	10	11	12	13	14	15	16	17	18	19	20	21	22	23	24	25	26	27	28	29	30	31
	-	-	-	-	-	-	-	-	-	-	-	-	-	-	-	-	-	-	-	-	-	-	-	-	-	-	-	-	-	-	

Fev	J	V	S	D	L	Ma	Me	J	V	S	D	L	Ma	Me	J	V	S	D	L	Ma	Me							
2018	1	2	3	4	5	6	7	8	9	10	11	12	13	14	15	16	17	18	19	20	21	22	23	24	25	26	27	28
	-	-	-	-	-	-	-	-	-	-	-	-	-	-	-	-	-	-	-	-	-	-						

Mar	J	V	S	D	L	Ma	Me	J	V	S	D	L	Ma	Me	J	V	S	D	L	Ma	Me	J	V	S							
2018	1	2	3	4	5	6	7	8	9	10	11	12	13	14	15	16	17	18	19	20	21	22	23	24	25	26	27	28	29	30	31
	-	-	-	-	-	-	-	-	-	-	-	-	-	-	-	-	-	-	-	-	-	-	-	-							



Location de vacances de Prestige
Orlenbach - Allemagne
"Eifelhaus24"

10
[Réserver](#)


Calendrier des disponibilités - à partir de : mars 2018

Avr	D	L	Ma	Me	J	V	S	D	L	Ma	Me	J	V	S	D	L	Ma	Me	J	V	S	D	L							
2018	1	2	3	4	5	6	7	8	9	10	11	12	13	14	15	16	17	18	19	20	21	22	23	24	25	26	27	28	29	30
-	-	-	-	-	-	-	-	-	-	-	-	-	-	-	-	-	-	-	-	-	-	-	-	-	-	-	-	-	-	

Mai	Ma	Me	J	V	S	D	L	Ma	Me	J	V	S	D	L	Ma	Me	J	V	S	D	L	Ma	Me	J							
2018	1	2	3	4	5	6	7	8	9	10	11	12	13	14	15	16	17	18	19	20	21	22	23	24	25	26	27	28	29	30	31
-	-	-	-	-	-	-	-	-	-	-	-	-	-	-	-	-	-	-	-	-	-	-	-	-	-	-	-	-	-	-	

[Mois : Suivant >>](#)

Tarifs de location - Appartement de Prestige - de 1 à 2 Personne(s)

Tarifs	Nuit	Week-end	Semaine	2 semaines	Mois
 Haute Saison	89€ > 2	109€	599€	1200€	2400€
> Minimum Nuit					

[Réserver](#)

Conditions de réservations

• Réservation

- Versement à la réservation : 100€
- Versement du solde : 3 semaines avant le séjour
- Caution demandée : 100€

• Location

- Charges en sus
- Taxe de séjours incluse
- Forfait ménage départ inclus
- Prévoir supplément pour :
 - animaux
 - lit(s) supplémentaire(s)
 - cabine de bronzage
 - bois de chauffage

Modes de paiement acceptés

- Virement bancaire • Espèces

Contact

Langues parlées



[▶ Réserver](#)

[▶ Contacter le propriétaire](#)

Contactez directement les propriétaires

www.ihaf.fr
N° annonce
41156
>> Réserver <<

N° annonce 41156

www.ihaf.fr

