

Location de vacances de Prestige Massif des Vosges "Le chateau"



Château de 2 étages, entrée commune,
dans un(e) Parc

Cadre : paisible, propice au repos

Capacité : de 1 à 5 personne(s)

Chambre(s) : 2

Pièce(s) : 3

Granges sur Vologne - Vosges (88) - Lorraine

France

Réservation : +33 (0) 3 29 51 45 21 (France)

N° annonce 10006

www.iha.fr



>> LOCATIONS DE VACANCES

DE PARTICULIER À PARTICULIER

Location de vacances de Prestige



Château de 2 étages, entrée commune, dans un(e) Parc

- **Idéal pour tout public, famille**
- **Vue :** montagne, piscine, jardin/parc, forêt, rivière, village
- **Cadre :** paisible, propice au repos
- **Exposition :** Sud

Les plus

- **Piscine :**
Piscine privée, rectangulaire (longueur 10m, largeur 5m), couverte, système éclairage, système nage contre-courant, accès par escalier, sécurité enfant (ouverte du '01 mai' au '30 octobre')
- **Parking :**
Parking non couvert : 8 sur le terrain.
- **Avantages :**
Local à ski, > 30 paire(s) raquettes de neige, table de ping-pong, panier de basket, terrain de pétanque, 10 vélo(s)
- **Equipements bébé :**
Chaise bébé, baignoire bébé, parc à bébé, poussette



l'appartement

Environnement & localisation



Montagne Ski Equitation Festival



Culture

Loisirs

- **Loisirs à moins de 20 km / 12 miles :**

Luge (piste), patin à glace, moto neige, traîneau à chien, baignade, Pédalo, plongée sous-marine, planche à voile, voile, canoë-kayak, tennis, centre équitation, poney club, chemin de promenade, randonnée, escalade, VTT (itinéraire circuit), cerf-volant, parachute ascensionnel, parachutisme, parapente, balade à cheval, mini-golf, rollers/patins à roulette (circuit), skate board (rampe), bowling, basket-ball, pêche, pêche à la ligne, terrain de pétanque

- **Encadrement :**

École de ski, jardin de ski enfant, école de plongée, école de tennis, école d'équitation

- **Attraits et détente :**

Bar/pub, discothèque, restaurant, cinéma, parc et jardin, site historique, festival, antiquité & brocante, boutique d'artisanat, cave et dégustation de vin, casino, ferme Bio

Environnement

- **Site :**

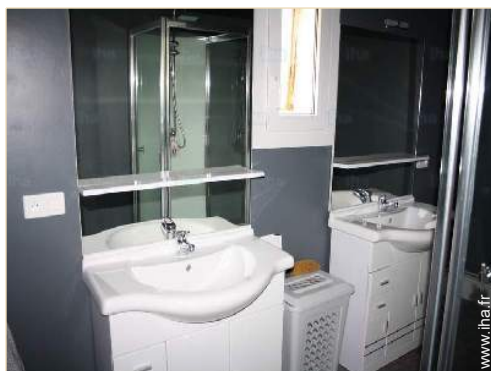
Pistes de ski 1km
Remontées mécaniques 10km
Patinoire 10km
Piscine publique 10km
Court de tennis public 50m
Parcours de golf 18 trous 40km
Rivière <50m
Lac 10km
Forêt <50m
Massif montagneux <50m
Port de plaisance 40km



l'appartement



l'appartement



l'appartement

Extérieur

- **Superficie du terrain :**
5000m²
- **Cadre extérieur :**
Jardin > 1000m², pelouse > 1000m², rivière
- **Equipements extérieurs :**
Salon d'été, barbecue, table(s) de jardin, 20 chaise(s) de jardin, salon de jardin, 10 transat (s)



l'appartement

Intérieur

- **Capacité d'accueil :**
de 1 à 5 personne(s) (2 adultes, 3 enfant(s))
- **Superficie habitable :**
100m²
- **Agencement intérieur :**
3 pièce(s), 2 chambre(s), 1 salle(s) de bain, 1 WC, séjour 25m², cuisine indépendante, coin repas, salon télévision
- **Couchage - lit(s) :**
1 lit(s) double(s), 3 lit(s) simple(s), 1 lit(s) bébé, 1 possibilité couchage(s) supplémentaire (s)
- **Confort :**
T.V., wifi, armoire, radio-réveil, chauffage central, baie vitrée, rideaux, double-vitrage, volets roulants
- **Equipement ménager :**
Vaisselle/couverts, ustensiles et batterie de cuisine, cafetière, grille-pain, presse-agrumes, robot ménager, crêpière, appareil à raclette, appareil à fondue, cuisinière à gaz, four, micro-ondes, hotte aspirante, réfrigérateur, congélateur, lave-vaisselle, lave-linge, sèche-linge, aspirateur, fer à repasser, planche à repasser

Services

- **Linge :**
Draps possible en sus (1 fois/semaine +10 €), Linge de toilette possible en sus, Couverture(s), Couette(s), Oreiller(s)
- **Maison :**
Entretien jardin/piscine, Parking, Transfert gare aéroport
- **Personnel :**
Garde d'enfant possible en sus

Informations pratiques

- **Informations pratiques**
Enfants bienvenus
Animaux acceptés sous conditions (s'informer auprès du propriétaire)
Couverture téléphonie mobile, transport personnel souhaitable
Eau : chaude/froide
Tension électrique : 220-240V / 50Hz



l'appartement

Album photos - 1



l'appartement



l'appartement



l'appartement



l'appartement

Album photos - 2



l'appartement



l'appartement



l'appartement



la propriété



la propriété



la propriété

Localisation



Localisation & Accès



Coordonnées GPS en degrés, minutes, secondes: Latitude 48°8'39"N - Longitude 6°47'33"E (Hébergement)

Adresse

→ 11 rue marechal foch
88640 Granges sur Vologne

● Gare ferroviaire Laveline devant Bruyères

→ Bruyères, Vosges, Lorraine, France
→ Distance : 5km
→ Temps : 5'

● Autoroute (sortie) parc des expositions

→ Épinal, Vosges, Lorraine, France
→ Distance : 40km
→ Temps : 45'

● Aéroport Epinal Mirecourt

→ Épinal, Vosges, Lorraine, France
→ Distance : 50km
→ Temps : 1h

- Gérardmer : (10km)
- Colmar : (50km)
- Belfort : (100km)

Contact

Langues parlées



Location de vacances de Prestige
Lorraine - France
"Le chateau"

7

[Réserver](#)

Calendrier des disponibilités - à partir de : mars 2018

Mar	J	V	S	D	L	Ma	Me	J	V	S	D	L	Ma	Me	J	V	S	D	L	Ma	Me	J	V	S	D	L	Ma	Me	J	V	S	
2018	1	2	3	4	5	6	7	8	9	10	11	12	13	14	15	16	17	18	19	20	21	22	23	24	25	26	27	28	29	30	31	

Avr	D	L	Ma	Me	J	V	S	D	L	Ma	Me	J	V	S	D	L	Ma	Me	J	V	S	D	L	Ma	Me	J	V	S	D	L
2018	1	2	3	4	5	6	7	8	9	10	11	12	13	14	15	16	17	18	19	20	21	22	23	24	25	26	27	28	29	30
	-	-	-	-	-	-	-	-	-	-	-	-	-	-	-	-	-	-	-	-	-	-	-	-	-	-	-	-	-	-

Mai	Ma	Me	J	V	S	D	L	Ma	Me	J	V	S	D	L	Ma	Me	J	V	S	D	L	Ma	Me	J	V	S	D	L	Ma	Me	J
2018	1	2	3	4	5	6	7	8	9	10	11	12	13	14	15	16	17	18	19	20	21	22	23	24	25	26	27	28	29	30	31
	-	-	-	-	-	-	-	-	-	-	-	-	-	-	-	-	-	-	-	-	-	-	-	-	-	-	-	-	-	-	-

Juin	V	S	D	L	Ma	Me	J	V	S	D	L	Ma	Me	J	V	S	D	L	Ma	Me	J	V	S	D	L	Ma	Me	J	V	S
2018	1	2	3	4	5	6	7	8	9	10	11	12	13	14	15	16	17	18	19	20	21	22	23	24	25	26	27	28	29	30
	-	-	-	-	-	-	-	-	-	-	-	-	-	-	-	-	-	-	-	-	-	-	-	-	-	-	-	-	-	-

Juil	D	L	Ma	Me	J	V	S	D	L	Ma	Me	J	V	S	D	L	Ma	Me	J	V	S	D	L	Ma	Me	J	V	S	D	L	Ma
2018	1	2	3	4	5	6	7	8	9	10	11	12	13	14	15	16	17	18	19	20	21	22	23	24	25	26	27	28	29	30	31
	-	-	-	-	-	-	-	-	-	-	-	-	-	-	-	-	-	-	-	-	-	-	-	-	-	-	-	-	-	-	-

Août	Me	J	V	S	D	L	Ma	Me	J	V	S	D	L	Ma	Me	J	V	S	D	L	Ma	Me	J	V	S	D	L	Ma	Me	J	V
2018	1	2	3	4	5	6	7	8	9	10	11	12	13	14	15	16	17	18	19	20	21	22	23	24	25	26	27	28	29	30	31
	-	-	-	-	-	-	-	-	-	-	-	-	-	-	-	-	-	-	-	-	-	-	-	-	-	-	-	-	-	-	-

Sep	S	D	L	Ma	Me	J	V	S	D	L	Ma	Me	J	V	S	D	L	Ma	Me	J	V	S	D	L	Ma	Me	J	V	S	D
2018	1	2	3	4	5	6	7	8	9	10	11	12	13	14	15	16	17	18	19	20	21	22	23	24	25	26	27	28	29	30
	-	-	-	-	-	-	-	-	-	-	-	-	-	-	-	-	-	-	-	-	-	-	-	-	-	-	-	-	-	-

Oct	L	Ma	Me	J	V	S	D	L	Ma	Me	J	V	S	D	L	Ma	Me	J	V	S	D	L	Ma	Me	J	V	S	D	L	Ma	Me
2018	1	2	3	4	5	6	7	8	9	10	11	12	13	14	15	16	17	18	19	20	21	22	23	24	25	26	27	28	29	30	31
	-	-	-	-	-	-	-	-	-	-	-	-	-	-	-	-	-	-	-	-	-	-	-	-	-	-	-	-	-	-	-

Nov	J	V	S	D	L	Ma	Me	J	V	S	D	L	Ma	Me	J	V	S	D	L	Ma	Me	J	V	S	D	L	Ma	Me	J	V
2018	1	2	3	4	5	6	7	8	9	10	11	12	13	14	15	16	17	18	19	20	21	22	23	24	25	26	27	28	29	30
	-	-	-	-	-	-	-	-	-	-	-	-	-	-	-	-	-	-	-	-	-	-	-	-	-	-	-	-	-	-

Dec	S	D	L	Ma	Me	J	V	S	D	L	Ma	Me	J	V	S	D	L	Ma	Me	J	V	S	D	L	Ma	Me	J	V	S	D	L
2018	1	2	3	4	5	6	7	8	9	10	11	12	13	14	15	16	17	18	19	20	21	22	23	24	25	26	27	28	29	30	31
	-	-	-	-	-	-	-	-	-	-	-	-	-	-	-	-	-	-	-	-	-	-	-	-	-	-	-	-	-	-	-

Location de vacances de Prestige
Massif des Vosges - France
"Le chateau"

8

[Réserver](#)




Calendrier des disponibilités - à partir de : décembre 2018

Jan	Ma	Me	J	V	S	D	L	Ma	Me	J	V	S	D	L	Ma	Me	J	V	S	D	L	Ma	Me	J							
2019	1	2	3	4	5	6	7	8	9	10	11	12	13	14	15	16	17	18	19	20	21	22	23	24	25	26	27	28	29	30	31

Fev	V	S	D	L	Ma	Me	J	V	S	D	L	Ma	Me	J	V	S	D	L	Ma	Me	J							
2019	1	2	3	4	5	6	7	8	9	10	11	12	13	14	15	16	17	18	19	20	21	22	23	24	25	26	27	28

[Mois : Suivant >>](#)

Tarifs de location - Château - de 1 à 5 Personne(s)

Tarifs	Nuit	Week-end	Semaine	2 semaines	Mois
 Basse Saison	65€	115€	255€	-	-
 Moyenne Saison	65€ ↓	110€	310€	-	-
 Haute Saison	-	-	520€ (Samedi)	-	-

↓ Tarif dégressif (Jour d'arrivée)

[Réserver](#)

Conditions de réservations

• Réservation

→ Versement à la réservation :
25% du montant de la location
→ Versement du solde :
à la remise des clefs

• Location

→ Charges en sus
→ Taxe de séjour en sus
→ Prévoir supplément pour :
- animaux

[► Réserver](#)

[► Contacter le propriétaire](#)

Modes de paiement acceptés

• Mandat postal international • Virement bancaire • Chèque bancaire • Espèces • Chèque vacances

Contactez directement les propriétaires

www.iha.fr
N° annonce
10006
>> Réserver <<

Contact

Langues parlées



N° annonce 10006

www.iha.fr

