

Location de vacances de Prestige Templários "Moradia House Villa"



Maison de Prestige, individuel(le), de 2 étages, entrée individuelle, dans un(e) Propriété privée

Cadre : les pieds dans l'eau, paradisiaque

Capacité : de 1 à 10 personne(s)
Chambre(s) : 4
Pièce(s) : 8



Gay friendly ()
Destination de Tourisme Familial ()



Séjours à thème
Saint Valentin

Ferreira do Zêzere - District de Santarém - Lisbonne et Vallée du Tage
Portugal

N° annonce 20638

www.ihaf.fr



Location de vacances de Prestige



Maison de Prestige, individuel(le), de 2 étages, entrée individuelle, dans un(e) Propriété privée

- **Idéal pour tout public, lune de miel**
- **Vue** : panoramique, montagne, campagne, rivière, lac, coucher de soleil exceptionnel
- **Cadre** : les pieds dans l'eau, paradisiaque
- **Exposition** : Sud

Les plus

- **Parking** :
Parking non couvert : 3 dans la résidence.



WC

Environnement & localisation



Mer



Equitation



Pêche

Loisirs

• Loisirs à moins de 20 km / 12 miles :

Baignade, Pédalo, plongée avec tuba, bouée tractée, ski nautique, jet ski, surf, planche à voile, voile, kite surf, canoë-kayak, tennis, centre équitation, chemin de promenade, sentier côtier/forestier, varappe, VTT (itinéraire circuit), aéronautique (terrain club), excursion en bateau, balade à cheval, mini-golf, skate board (rampe), karting, volley ball, paint ball, pêche, pêche à la ligne

• Encadrement :

École de plongée, école d'équitation

Environnement

• Site :

Piscine publique 50m
Base nautique 500m
Cascade 800m
Rivière <50m
Plan d'eau <50m
Lac <50m
Forêt <50m
Massif montagneux 1km
Cale de mise à l'eau pour bateau 50m
Cale de mise à l'eau pour jet-ski 50m



aménagement intérieur



lit(s) double(s)



Intérieur

- **Capacité d'accueil :**
de 1 à 10 personne(s) (8 adultes, 2 enfant(s))
- **Superficie habitable :**
250m²
- **Agencement intérieur :**
8 pièce(s), 4 chambre(s), 2 salle(s) de bain, 2 salle(s) de douche, 1 WC, séjour 20m², salon 20m², cuisine indépendante, salle à manger, coin du feu, salon télévision, dressing, véranda
- **Couchage - lit(s) :**
1 lit(s) double(s), 1 lit(s) king-size(s), 6 lit(s) simple(s), canapé-lit(s) 1pers, 1 lit tiroir 1 pers, 1 lit(s) bébé, possibilité couchage(s) supplémentaire(s)
- **Confort :**
Cheminée, T.V., lecteur DVD, collection de livres, prise antenne t.v., cable/satellite, placard, penderie, sèche-cheveux, moustiquaire aux fenêtres, partiellement climatisé, ventilateur d'appoint, chauffage électrique, baie vitrée, rideaux, interphone, alarme feu sécurité, portail télécommandé
- **Equipement ménager :**
Vaisselle/couverts, ustensiles et batterie de cuisine, cafetière, machine à café électrique, machine à café espresso, bouilloire électrique, grille-pain, presse-agrumes, robot ménager, grille-viande, cuisinière électrique, plaques de cuisson, four, micro-ondes, hotte aspirante, réfrigérateur, congélateur, lave-vaisselle, lave-linge, aspirateur, fer à repasser, planche à repasser

Extérieur

- **Superficie du terrain :**
900m²
- **Installation extérieure :**
Terrasse 20m², terrasse couverte 20m², balcon 30m²
- **Cadre extérieur :**
Cour privée 60m², terrain clos 900m², jardin, rivière
- **Equipements extérieurs :**
Barbecue, table(s) de jardin, 8 chaise(s) de jardin, parasol



cuisine

Services

- **Linge :**
Draps, Linge de toilette, Linge de maison, Draps de plage possible en sus (1 fois/semaine +20€), Couette(s), Oreiller(s)
- **Maison :**
Entretien ménager possible en sus (+75€), Nettoyage de départ possible en sus, Transfert gare aéroport possible en sus
- **Personnel :**
Blanchisserie possible en sus, Garde d'enfant possible en sus, Massage possible en sus, Guide possible en sus
- **Restauration :**
Petit déjeuner possible en sus, Préparation repas local possible en sus

Informations pratiques

- **Informations pratiques**
Enfants bienvenus
Animaux acceptés
Couverture téléphonie mobile, transport personnel souhaitable
Eau : chaude/froide
Tension électrique : 220V / 60Hz
Alimentation électrique : secteur



Confort

Album photos - 1



WC



lit(s) double(s)



aménagement intérieur



Confort

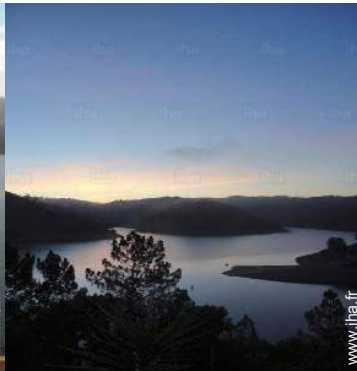
Album photos - 2



cuisine



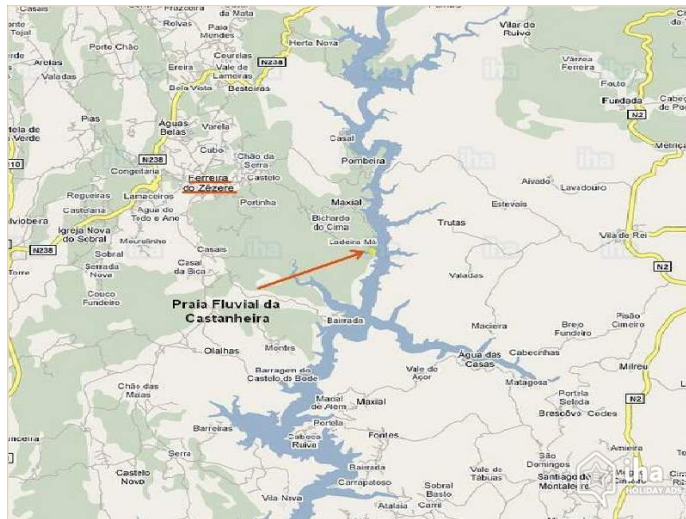
Cadre extérieur



[Séjours à thème](#)

Saint Valentin

Plan d'accès



Localisation & Accès



Coordonnées GPS en degrés, minutes, secondes: Latitude 39°40'39"N - Longitude 8°14'3"O (Hébergement)

Adresse

→ Lago Azul - Castanheira
2240 Ferreira do Zêzere

• Aéroport Lisbon Portela

→ Lisbonne, District de Lisbonne, Lisbonne et Vallée du Tage, Portugal
→ Distance : 150km
→ Temps : 1h30'

• Aéroport Porto Francisco Sá Carneiro

→ Porto, District de Porto, Région Nord (Portugal), Portugal
→ Distance : 180km
→ Temps : 2h

• Gare routière (bus) Ferreira do Zêzere

→ Ferreira do Zêzere, District de Santarém, Lisbonne et Vallée du Tage, Portugal
→ Distance : 10km
→ Temps : 10'

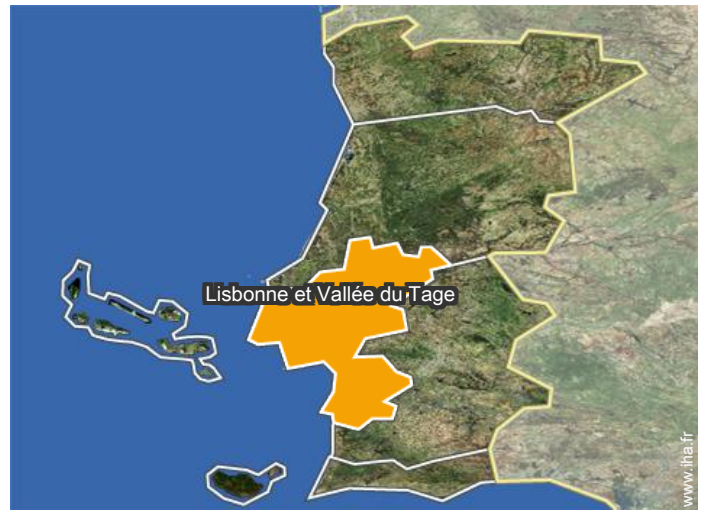
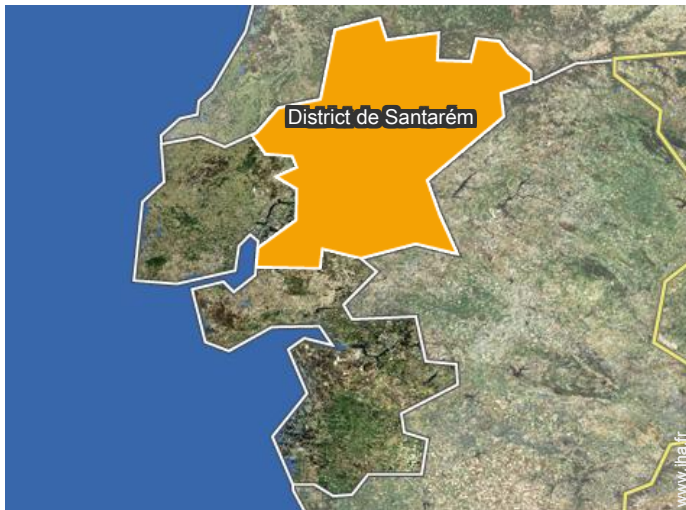
- Ferreira do Zêzere : (10km)
- Tomar : (20km)
- Fátima : (40km)

Contact

Langues parlées



Localisation



Location de vacances de Prestige
 District de Santarém - Lisbonne et Vallée du Tage
"Moradia House Villa"

Calendrier des disponibilités - à partir de : janvier 2018

Jan	L	Ma	Me	J	V	S	D	L	Ma	Me	J	V	S	D	L	Ma	Me	J	V	S	D	L	Ma	Me	J	V	S	D	L	Ma	Me
2018	1	2	3	4	5	6	7	8	9	10	11	12	13	14	15	16	17	18	19	20	21	22	23	24	25	26	27	28	29	30	31

Fev	J	V	S	D	L	Ma	Me	J	V	S	D	L	Ma	Me	J	V	S	D	L	Ma	Me	J	V	S	D	L	Ma	Me	
2018	1	2	3	4	5	6	7	8	9	10	11	12	13	14	15	16	17	18	19	20	21	22	23	24	25	26	27	28	
	-	-	-	-	-	-	-	-	-	-	-	-	-	-	-	-	-	-	-	-	-	-	-	-	-	-	-	-	-

Mar	J	V	S	D	L	Ma	Me	J	V	S	D	L	Ma	Me	J	V	S	D	L	Ma	Me	J	V	S	D	L	Ma	Me	J	V	S
2018	1	2	3	4	5	6	7	8	9	10	11	12	13	14	15	16	17	18	19	20	21	22	23	24	25	26	27	28	29	30	31
	-	-	-	-	-	-	-	-	-	-	-	-	-	-	-	-	-	-	-	-	-	-	-	-	-	-	-	-	-	-	

Avr	D	L	Ma	Me	J	V	S	D	L	Ma	Me	J	V	S	D	L	Ma	Me	J	V	S	D	L	Ma	Me	J	V	S	D	L
2018	1	2	3	4	5	6	7	8	9	10	11	12	13	14	15	16	17	18	19	20	21	22	23	24	25	26	27	28	29	30
	-	-	-	-	-	-	-	-	-	-	-	-	-	-	-	-	-	-	-	-	-	-	-	-	-	-	-	-	-	-

Mai	Ma	Me	J	V	S	D	L	Ma	Me	J	V	S	D	L	Ma	Me	J	V	S	D	L	Ma	Me	J	V	S	D	L	Ma	Me	J
2018	1	2	3	4	5	6	7	8	9	10	11	12	13	14	15	16	17	18	19	20	21	22	23	24	25	26	27	28	29	30	31
	-	-	-	-	-	-	-	-	-	-	-	-	-	-	-	-	-	-	-	-	-	-	-	-	-	-	-	-	-	-	

Juin	V	S	D	L	Ma	Me	J	V	S	D	L	Ma	Me	J	V	S	D	L	Ma	Me	J	V	S	D	L	Ma	Me	J	V	S
2018	1	2	3	4	5	6	7	8	9	10	11	12	13	14	15	16	17	18	19	20	21	22	23	24	25	26	27	28	29	30
	-	-	-	-	-	-	-	-	-	-	-	-	-	-	-	-	-	-	-	-	-	-	-	-	-	-	-	-	-	-

Juil	D	L	Ma	Me	J	V	S	D	L	Ma	Me	J	V	S	D	L	Ma	Me	J	V	S	D	L	Ma	Me	J	V	S	D	L	Ma
2018	1	2	3	4	5	6	7	8	9	10	11	12	13	14	15	16	17	18	19	20	21	22	23	24	25	26	27	28	29	30	31
	-	-	-	-	-	-	-	-	-	-	-	-	-	-	-	-	-	-	-	-	-	-	-	-	-	-	-	-	-	-	

Août	Me	J	V	S	D	L	Ma	Me	J	V	S	D	L	Ma	Me	J	V	S	D	L	Ma	Me	J	V	S	D	L	Ma	Me	J	V
2018	1	2	3	4	5	6	7	8	9	10	11	12	13	14	15	16	17	18	19	20	21	22	23	24	25	26	27	28	29	30	31
	-	-	-	-	-	-	-	-	-	-	-	-	-	-	-	-	-	-	-	-	-	-	-	-	-	-	-	-	-	-	

Sep	S	D	L	Ma	Me	J	V	S	D	L	Ma	Me	J	V	S	D	L	Ma	Me	J	V	S	D	L	Ma	Me	J	V	S	D
2018	1	2	3	4	5	6	7	8	9	10	11	12	13	14	15	16	17	18	19	20	21	22	23	24	25	26	27	28	29	30
	-	-	-	-	-	-	-	-	-	-	-	-	-	-	-	-	-	-	-	-	-	-	-	-	-	-	-	-	-	-

Oct	L	Ma	Me	J	V	S	D	L	Ma	Me	J	V	S	D	L	Ma	Me	J	V	S	D	L	Ma	Me	J	V	S	D	L	Ma	Me
2018	1	2	3	4	5	6	7	8	9	10	11	12	13	14	15	16	17	18	19	20	21	22	23	24	25	26	27	28	29	30	31
	-	-	-	-	-	-	-	-	-	-	-	-	-	-	-	-	-	-	-	-	-	-	-	-	-	-	-	-	-	-	



Location de vacances de Prestige
Ferreira do Zêzere - Portugal
"Moradia House Villa"

10
[Réserver](#)





Calendrier des disponibilités - à partir de : octobre 2018

Nov	J	V	S	D	L	Ma	Me	J	V	S	D	L	Ma	Me	J	V	S	D	L	Ma	Me	J	V	S	D	L	Ma	Me	J	V
2018	1	2	3	4	5	6	7	8	9	10	11	12	13	14	15	16	17	18	19	20	21	22	23	24	25	26	27	28	29	30
	-	-	-	-	-	-	-	-	-	-	-	-	-	-	-	-	-	-	-	-	-	-	-	-	-	-	-	-	-	-

Dec	S	D	L	Ma	Me	J	V	S	D	L	Ma	Me	J	V	S	D	L	Ma	Me	J	V	S	D	L	Ma	Me	J	V	S	D	L
2018	1	2	3	4	5	6	7	8	9	10	11	12	13	14	15	16	17	18	19	20	21	22	23	24	25	26	27	28	29	30	31
	-	-	-	-	-	-	-	-	-	-	-	-	-	-	-	-	-	-	-	-	-	-	-	-	-	-	-	-	-	-	

[Mois : Suivant >>](#)

Tarifs de location - Maison de Prestige - de 1 à 10 Personne(s)

Tarifs	Nuit	Week-end	Semaine	2 semaines	Mois
 Basse Saison	100€ > 2	300€	700€	-	-
 Moyenne Saison	150€	350€	1000€	1800€	-
 Haute Saison	250€	500€	1450€	2500€	-
 Spécial fêtes	-	-	1600€	-	-
 Période promotionnelle	120€ > 4	350€	1000€	-	-

> Minimum Nuit

[Réserver](#)



aménagement intérieur



Confort



WC



lit(s) double(s)

Conditions de réservations

• Réservation

- Versement à la réservation : 50% du montant de la location
- Versement du solde : à la remise des clefs
- Caution demandée

• Location

- Charges comprises
- Taxe de séjours incluse
- Forfait ménage départ en sus : 50€
- Prévoir supplément pour :
 - lit(s) supplémentaire(s)
 - bois de chauffage

► Réserver

► Contacter le propriétaire

Contactez directement les propriétaires

www.iha.fr
N° annonce
20638
>> Réserver <<

Contact

Langues parlées



N° annonce 20638

www.iha.fr

