

Location de vacances de Prestige Camperduin "Duinblick"



Maison de Prestige, individuel(le), de 1 étage, entrée individuelle, dans un(e) Propriété privée

Cadre : bucolique, tranquille

Capacité : de 1 à 5 personne(s)

Chambre(s) : 2

Pièce(s) : 1

Camperduin - Hollande septentrionale

Pays Bas

Réservation : +31 (0) 645718685 (Pays Bas)

N° annonce 44038

www.ihaf.fr



>> LOCATIONS DE VACANCES

DE PARTICULIER À PARTICULIER

Location de vacances de Prestige



Maison de Prestige, individuel(le), de 1 étage, entrée individuelle, dans un(e) Propriété privée

- **Idéal pour tout public, couple avec bébé**
- **Vue : sans vis à vis, mer/océan, champs agricoles, coucher de soleil exceptionnel**
- **Cadre : bucolique, tranquille**
- **Exposition : Ouest**

Les plus

- **Parking :**
Parking non couvert
- **Avantages :**
Sauna, table de massage, piano
- **Equipements bébé :**
Chaise bébé, table à langer



chambre principale

Environnement & localisation



Mer

Loisirs

- **Loisirs à moins de 20 km / 12 miles :**

Baignade, surf, planche à voile, kite surf, golf, tennis, centre équitation, chemin de promenade, sentier côtier/forestier, randonnée, cerf-volant, balade à cheval, mini-golf, pêche à la ligne

- **Encadrement :**

École d'équitation

- **Attraits et détente :**

Bar/pub, discothèque, restaurant, cinéma, parc et jardin, parc de loisirs, réserve naturelle, centre d'exposition, musée, théâtre, antiquité & brocante, sauna, hammam, centre de remise en forme, centre de fitness

Environnement

- **Site :**

Piscine chauffée 10km
Mer/océan 500m
Plage de sable 500m
Plage de naturisme 2,5km
Parcours de golf 9 trous
Parcours de golf 18 trous 15km
Forêt 300m
Port de plaisance 1,5km

- **Commodités :**

Centre village 2km
Centre ville 20km
Arrêt/station de bus 200m
Liaison bus plage 200m
Location de vélo/VTT 2,5km
Location de voiture 15km
Boulangerie 2km
Petits commerces 2km
Super marché 2,5km
Boutiques de luxe et marques 10km
Salon de coiffure 3km
Poste 10km
Banque 4km
Distributeur automatique de billets 2,5km
Pharmacie 4km
Médecin 2km
Hôpital 15km
Dispensaire 15km



cuisine américaine



Intérieur

- **Capacité d'accueil :**
de 1 à 5 personne(s) (4 adultes, 1 enfant(s))
- **Superficie habitable :**
150m²
- **Agencement intérieur :**
1 pièce(s), 2 chambre(s), 1 salle(s) de bain, 2 WC, séjour 50m², cuisine américaine, coin du feu, buanderie
- **Couchage - lit(s) :**
1 lit(s) double(s) à baldaquin, 2 lit(s) simple(s), 1 lit(s) pliant(s) 1 pers.
- **Confort :**
T.V., home cinéma, chaine hifi, magnétoscope, lecteur DVD, jeux de société, collection de livres, prise antenne t.v., accès internet, accès internet haut débit, armoire, placard, radio-réveil, sèche-cheveux, douche massante, moustiquaire aux fenêtres, chauffage central, poêle à bois, fenêtre de toit, rideaux, double-vitrage
- **Equipement ménager :**
Vaisselle/couverts, ustensiles et batterie de cuisine, cafetière, machine à café électrique, machine à café espresso, bouilloire électrique, grille-pain, presse-agrumes, robot ménager, appareil à raclette, plaques de cuisson, four, micro-ondes, hotte aspirante, réfrigérateur, congélateur, lave-vaisselle, lave-linge, sèche-linge, aspirateur, fer à repasser, planche à repasser

Extérieur

- **Superficie du terrain :**
800m²
- **Installation extérieure :**
Terrasse 25m²
- **Cadre extérieur :**
Terrain clos, jardin, pelouse, étang
- **Equipements extérieurs :**
Barbecue, table(s) de jardin, chaise(s) de jardin, parasol, 2 chaise(s) longue(s), bac à sable



grande chambre

Services

- **Linge :**
Draps possible en sus, Linge de toilette possible en sus, Linge de maison possible en sus, Draps de plage possible en sus, Couette(s), Oreiller(s)
- **Maison :**
Nettoyage de départ possible en sus (+60€), Parking
- **Personnel :**
Massage possible en sus

Informations pratiques

- **Informations pratiques**
Enfants bienvenus
Présence sur place : animaux domestiques
Location non fumeur, couverture téléphonie mobile
Eau : chaude/froide
Tension électrique : 220-240V / 50Hz
Alimentation électrique : secteur
- **Accueil de personne handicapée**
Aménagements pour handicap : visuel, auditif



grande chambre

Album photos - 1



chambre principale



cuisine américaine



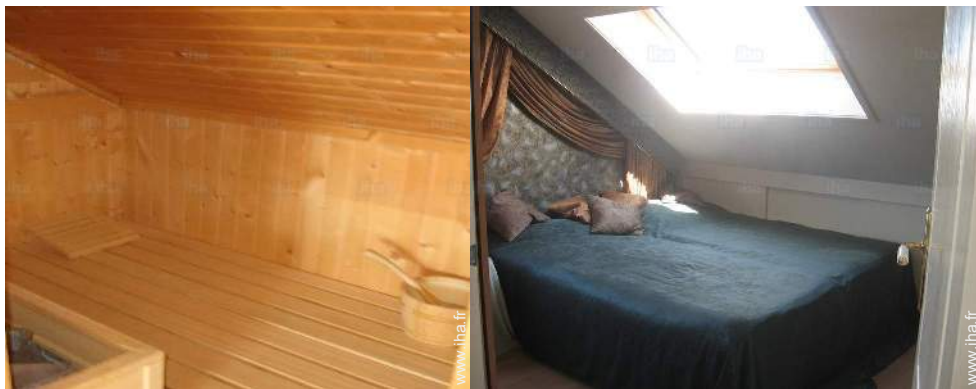
grande chambre

Album photos - 2



grande chambre

sauna



sauna

petite chambre



petite chambre

salle(s) de bain



salle(s) de bain

salle(s) de bain

Album photos - 3



vue sur jardin/parc



vue nord



vue nord-est



vue est



mer/océan



mer/océan

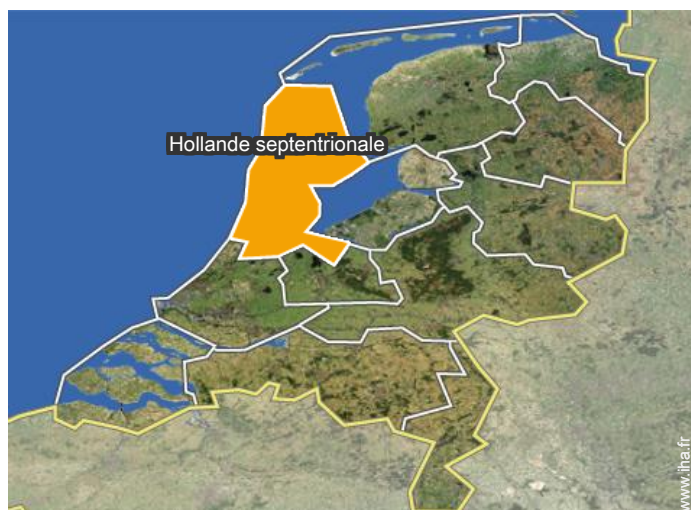


mer/océan



Environnement

Localisation



Localisation & Accès



Coordonnées GPS en degrés, minutes, secondes: Latitude 52°43'35"N - Longitude 4°38'59"E (Hébergement)

Adresse

→ Munnikenweg 23
Bergen Camperduin
1871 Camperduin

(10km)

• Schagen : (18km)

• Autoroute (sortie) A9

→ Alkmaar, Hollande septentrionale, Pays Bas
→ Distance : 18km
→ Temps : 20'

• Autoroute (sortie) N9

→ Schoorl, Hollande septentrionale, Pays Bas
→ Distance : 4km
→ Temps : 10'

• Alkmaar : (16km)

• Bergen (Hollande septentrionale) :

Contact

Langues parlées



Location de vacances de Prestige Hollande septentrionale - Pays Bas "Duinblick"

Calendrier des disponibilités - à partir de : août 2018

Août	Me	J	V	S	D	L	Ma	Me	J	V	S	D	L	Ma	Me	J	V	S	D	L	Ma	Me	J	V	S	D	L	Ma	Me	J	V
2018	1	2	3	4	5	6	7	8	9	10	11	12	13	14	15	16	17	18	19	20	21	22	23	24	25	26	27	28	29	30	31

Sep	S	D	L	Ma	Me	J	V	S	D	L	Ma	Me	J	V	S	D	L	Ma	Me	J	V	S	D							
2018	1	2	3	4	5	6	7	8	9	10	11	12	13	14	15	16	17	18	19	20	21	22	23	24	25	26	27	28	29	30
	-	-	-	-	-	-	-	-	-	-	-	-	-	-	-	-	-	-	-	-	-	-	-	-	-	-	-	-	-	-

Oct	L	Ma	Me	J	V	S	D	L	Ma	Me	J	V	S	D	L	Ma	Me	J	V	S	D	L	Ma	Me	J	V	S	D	L	Ma	Me
2018	1	2	3	4	5	6	7	8	9	10	11	12	13	14	15	16	17	18	19	20	21	22	23	24	25	26	27	28	29	30	31
	-	-	-	-	-	-	-	-	-	-	-	-	-	-	-	-	-	-	-	-	-	-	-	-	-	-	-	-	-	-	-

Nov	J	V	S	D	L	Ma	Me	J	V	S	D	L	Ma	Me	J	V	S	D	L	Ma	Me	J	V							
2018	1	2	3	4	5	6	7	8	9	10	11	12	13	14	15	16	17	18	19	20	21	22	23	24	25	26	27	28	29	30
	-	-	-	-	-	-	-	-	-	-	-	-	-	-	-	-	-	-	-	-	-	-	-	-	-	-	-	-	-	-

Dec	S	D	L	Ma	Me	J	V	S	D	L	Ma	Me	J	V	S	D	L	Ma	Me	J	V	S	D	L							
2018	1	2	3	4	5	6	7	8	9	10	11	12	13	14	15	16	17	18	19	20	21	22	23	24	25	26	27	28	29	30	31
	-	-	-	-	-	-	-	-	-	-	-	-	-	-	-	-	-	-	-	-	-	-	-	-	-	-	-	-	-	-	

Jan	Ma	Me	J	V	S	D	L	Ma	Me	J	V	S	D	L	Ma	Me	J	V	S	D	L	Ma	Me	J							
2019	1	2	3	4	5	6	7	8	9	10	11	12	13	14	15	16	17	18	19	20	21	22	23	24	25	26	27	28	29	30	31
	-	-	-	-	-	-	-	-	-	-	-	-	-	-	-	-	-	-	-	-	-	-	-	-	-	-	-	-	-	-	

Fev	V	S	D	L	Ma	Me	J	V	S	D	L	Ma	Me	J	V	S	D	L	Ma	Me	J							
2019	1	2	3	4	5	6	7	8	9	10	11	12	13	14	15	16	17	18	19	20	21	22	23	24	25	26	27	28
	-	-	-	-	-	-	-	-	-	-	-	-	-	-	-	-	-	-	-	-	-	-	-	-	-	-	-	

Mar	V	S	D	L	Ma	Me	J	V	S	D	L	Ma	Me	J	V	S	D	L	Ma	Me	J	V	S	D							
2019	1	2	3	4	5	6	7	8	9	10	11	12	13	14	15	16	17	18	19	20	21	22	23	24	25	26	27	28	29	30	31
	-	-	-	-	-	-	-	-	-	-	-	-	-	-	-	-	-	-	-	-	-	-	-	-	-	-	-	-	-	-	

Avr	L	Ma	Me	J	V	S	D	L	Ma	Me	J	V	S	D	L	Ma	Me	J	V	S	D	L	Ma							
2019	1	2	3	4	5	6	7	8	9	10	11	12	13	14	15	16	17	18	19	20	21	22	23	24	25	26	27	28	29	30
	-	-	-	-	-	-	-	-	-	-	-	-	-	-	-	-	-	-	-	-	-	-	-	-	-	-	-	-	-	

Mai	Me	J	V	S	D	L	Ma	Me	J	V	S	D	L	Ma	Me	J	V	S	D	L	Ma	Me	J	V							
2019	1	2	3	4	5	6	7	8	9	10	11	12	13	14	15	16	17	18	19	20	21	22	23	24	25	26	27	28	29	30	31
	-	-	-	-	-	-	-	-	-	-	-	-	-	-	-	-	-	-	-	-	-	-	-	-	-	-	-	-	-	-	

Réserve

Location de vacances de Prestige
Camperduin - Pays Bas
"Duinblick"

9

[Réserver](#)

Calendrier des disponibilités - à partir de : mai 2019





Jun	S	D	L	Ma	Me	J	V	S	D	L	Ma	Me	J	V	S	D	L	Ma	Me	J	V	S	D							
2019	1	2	3	4	5	6	7	8	9	10	11	12	13	14	15	16	17	18	19	20	21	22	23	24	25	26	27	28	29	30
-	-	-	-	-	-	-	-	-	-	-	-	-	-	-	-	-	-	-	-	-	-	-	-	-	-	-	-	-	-	

Juil	L	Ma	Me	J	V	S	D	L	Ma	Me	J	V	S	D	L	Ma	Me	J	V	S	D	L	Ma	Me							
2019	1	2	3	4	5	6	7	8	9	10	11	12	13	14	15	16	17	18	19	20	21	22	23	24	25	26	27	28	29	30	31
-	-	-	-	-	-	-	-	-	-	-	-	-	-	-	-	-	-	-	-	-	-	-	-	-	-	-	-	-	-	-	

Réserve

[Mois : Suivant >>](#)

Tarifs de location - Maison de Prestige - de 1 à 5 Personne(s)

Tarifs	Nuit	Week-end	Semaine	2 semaines	Mois
 Basse Saison	78€	275€ (Vendredi)	550€ (Samedi)	-	1500€
 Moyenne Saison	85€	-	595€ (Samedi)	-	2000€
 Haute Saison	-	-	795€ (Samedi)	-	3000€
 Spécial fêtes	99€	-	650€	-	-

(Jour d'arrivée)

[Réserver](#)

Conditions de réservations

• Réservation

→ Versement à la réservation :
30% du montant de la location
→ Caution demandée : 200€

• Location

→ Taxe de séjours incluse
→ Forfait ménage départ en sus : 60€

[▶ Réserver](#)

Modes de paiement acceptés

[▶ Contacter le propriétaire](#)

• Espèces

Contactez directement les propriétaires

www.ihaf.fr
N° annonce
44038
>> Réserver <<

Contact

Langues parlées



N° annonce 44038

www.ihaf.fr

