

# Location de vacances de Prestige Aletsch Brigue "Laackerhof"



Chalet de Montagne de Prestige,  
individuel(le), de 3 étages

Cadre : pied des pistes, propice au  
repos

Capacité : de 8 à 12 personne(s)

Chambre(s) : 5

Pièce(s) : 8

Bettmeralp - Canton du Valais

Suisse

N° annonce 37601

[www.ihaf.fr](http://www.ihaf.fr)



>> LOCATIONS DE VACANCES

DE PARTICULIER À PARTICULIER

## Location de vacances de Prestige



Chalet de Montagne de Prestige, individuel(le), de 3 étages

- **Idéal pour grande famille, plusieurs familles**

- **Vue :** panoramique, sans vis à vis, montagne, village, coucher de soleil exceptionnel
- **Cadre :** pied des pistes, propice au repos
- **Exposition :** Sud-ouest

## Les plus

- **Avantages :**  
Local à ski, sèche botte ski, sauna
- **Equipements bébé :**  
Chaise bébé



## Environnement & localisation



Montagne



Golf



Ski

### Loisirs

- **Loisirs à moins de 20 km / 12 miles :**

Ski de fond, snowboard, patin à glace, baignade, golf, tennis, chemin de promenade, parachutisme, delta plane, mini-golf

- **Encadrement :**

École de ski

- **Attraits et détente :**

Bar/pub, discothèque, restaurant

### Environnement

- **Site :**

Pistes de ski <50m  
Remontées mécaniques 300m  
Patinoire 1km  
Piscine chauffée 1km  
Piscine publique 1km  
Court de tennis public 1km  
Parcours de golf 9 trous 3km  
Massif montagneux



vue depuis le balcon



vue nord



coin du feu

## Intérieur

- **Capacité d'accueil :**

de 8 à 12 personne(s)

- **Superficie habitable :**

300m<sup>2</sup>

- **Agencement intérieur :**

8 pièce(s), 5 chambre(s), 1 salle(s) de bain, 4 salle(s) de douche, 5 WC, séjour 65m<sup>2</sup>, salon, grande cuisine américaine, coin repas, coin du feu, salon télévision

- **Couchage - lit(s) :**

5 lit(s) double(s), 1 lits superposés

- **Confort :**

Cheminée, T.V., chaine hifi, lecteur DVD, jeux de société, collection de livres, collection de films, téléphone, cable/satellite, accès internet, accès internet haut débit, wifi, armoire, placard, penderie, radio-réveil, sèche-cheveux, sèche-serviettes chauffant, chauffage central, rideaux, double-vitrage, volets roulants

- **Equipement ménager :**

Vaisselle/couverts, ustensiles et batterie de cuisine, cafetière, machine à café électrique, bouilloire électrique, grille-pain, presse-agrumes, appareil à raclette, appareil à fondue, grille-viande, cuisinière électrique, plaques de cuisson, four, micro-ondes, hotte aspirante, réfrigérateur, congélateur, lave-vaisselle, lave-linge, sèche-linge, aspirateur, fer à repasser, planche à repasser

## Extérieur

- **Installation extérieure :**

Balcon, solarium

- **Equipements extérieurs :**

Table(s) de jardin, chaise(s) de jardin, chaise(s) longue(s)



vue panoramique

## Services

- **Linge :**

Draps possible en sus (1 fois/semaine), Linge de toilette possible en sus (1 fois/semaine), Linge de maison possible en sus (1 fois/semaine), Couette(s), Oreiller(s)

- **Maison :**

Nettoyage de départ possible en sus

## Informations pratiques

- **Informations pratiques**

Enfants bienvenus

Animaux acceptés sous conditions (s'informer auprès du propriétaire)

Location non fumeur, couverture téléphonie mobile

Eau : chaude/froide

Tension électrique : 220-240V / 50Hz

Alimentation électrique : secteur



grande cuisine américaine

Album photos - 1



vue nord



vue depuis le balcon



coin du feu



grande cuisine américaine

Album photos - 2



vue panoramique



grande chambre



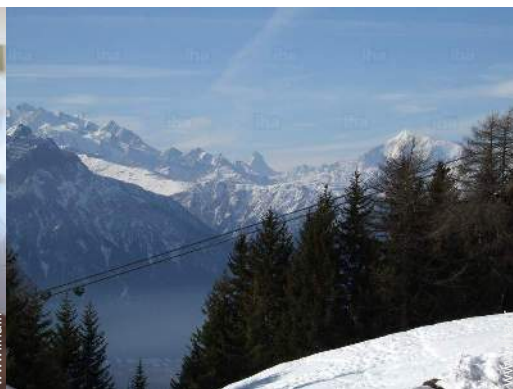
salon télévision



vue depuis le balcon



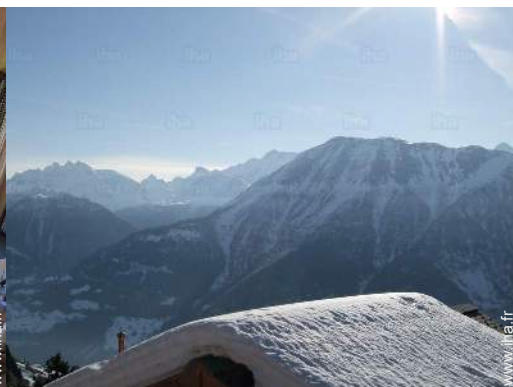
chambre d'ami



vue sur montagne



salon



Vue

Album photos - 3



sèche botte ski



Automne



salle(s) de douche



Vue



Cadre extérieur



Cadre extérieur



super marché

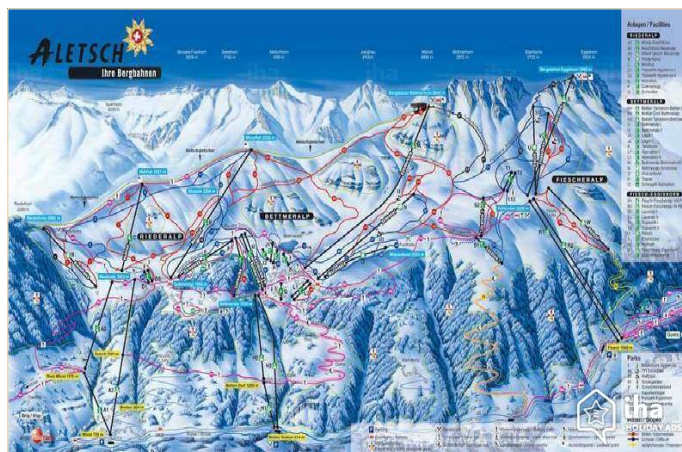


Printemps

Location de vacances de Prestige  
Bettmeralp - Suisse  
"Laackerhof"

7  
Réserver

Plan d'accès



Localisation & Accès



Coordonnées GPS en degrés, minutes, secondes: Latitude 46°23'12.857"N - Longitude 8°3'35"E (Hébergement)

Adresse

→ Alpmatten  
3992 Bettmeralp

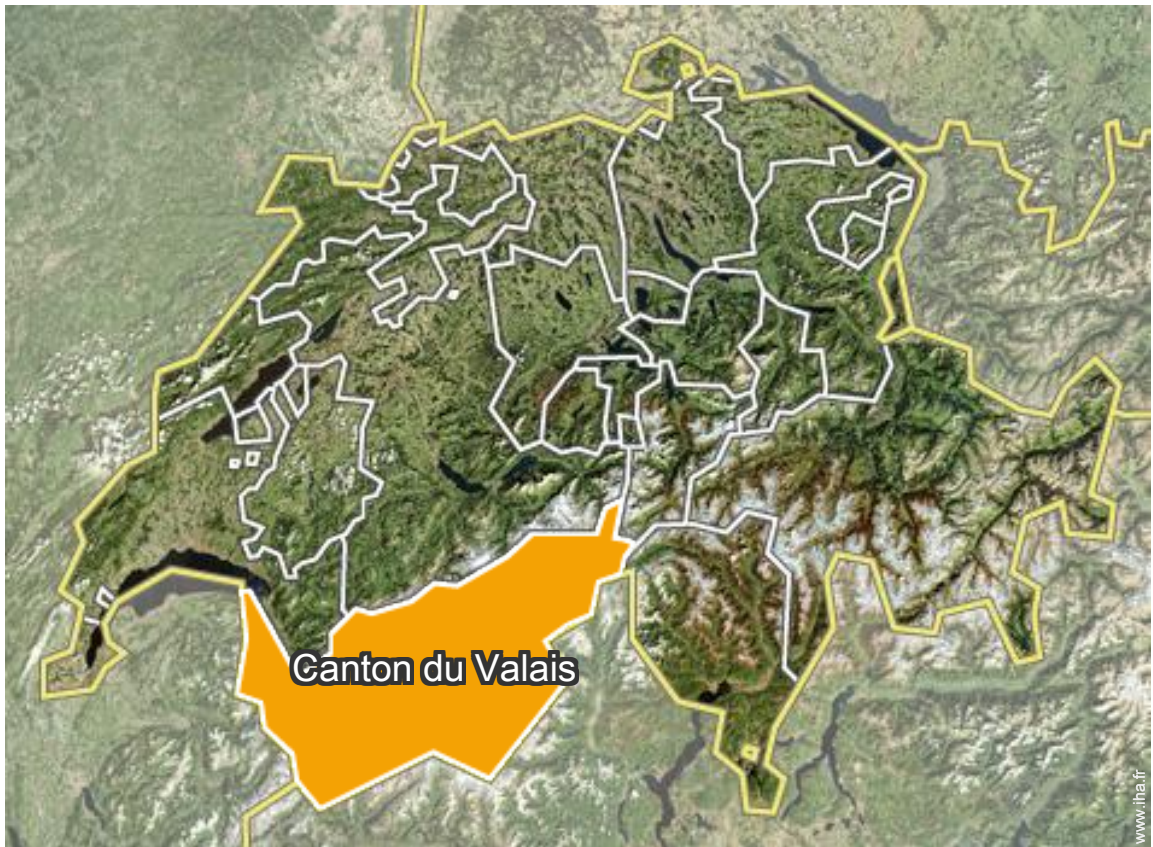
- Brigue : (10km)
- Milan : (130km)
- Genève : (180km)

Contact

Langues parlées



Localisation





Location de vacances de Prestige  
Bettmeralp - Aletsch Brigue  
"Laackerhof"

Calendrier des disponibilités - à partir de : février 2021

Fev	L	Ma	Me	J	V	S	D	L	Ma	Me	J	V	S	D	L	Ma	Me	J	V	S	D	L	Ma	Me	J	V	S	D
2021	1	2	3	4	5	6	7	8	9	10	11	12	13	14	15	16	17	18	19	20	21	22	23	24	25	26	27	28
																								-	-	-	-	-

Mar	L	Ma	Me	J	V	S	D	L	Ma	Me	J	V	S	D	L	Ma	Me	J	V	S	D	L	Ma	Me	J	V	S	D	L	Ma	Me
2021	1	2	3	4	5	6	7	8	9	10	11	12	13	14	15	16	17	18	19	20	21	22	23	24	25	26	27	28	29	30	31
	-	-	-	-	-	-	-	-	-	-	-	-	-	-	-	-	-	-	-	-	-	-	-	-	-	-	-	-	-	-	-

Avr	J	V	S	D	L	Ma	Me	J	V	S	D	L	Ma	Me	J	V	S	D	L	Ma	Me	J	V	S	D	L	Ma	Me	J	V
2021	1	2	3	4	5	6	7	8	9	10	11	12	13	14	15	16	17	18	19	20	21	22	23	24	25	26	27	28	29	30
	-	-	-	-	-	-	-	-	-	-	-	-	-	-	-	-	-	-	-	-	-	-	-	-	-	-	-	-	-	-

Mai	S	D	L	Ma	Me	J	V	S	D	L	Ma	Me	J	V	S	D	L	Ma	Me	J	V	S	D	L	Ma	Me	J	V	S	D	L
2021	1	2	3	4	5	6	7	8	9	10	11	12	13	14	15	16	17	18	19	20	21	22	23	24	25	26	27	28	29	30	31
	-	-	-	-	-	-	-	-	-	-	-	-	-	-	-	-	-	-	-	-	-	-	-	-	-	-	-	-	-	-	-

Juin	Ma	Me	J	V	S	D	L	Ma	Me	J	V	S	D	L	Ma	Me	J	V	S	D	L	Ma	Me	J	V	S	D	L	Ma	Me
2021	1	2	3	4	5	6	7	8	9	10	11	12	13	14	15	16	17	18	19	20	21	22	23	24	25	26	27	28	29	30
	-	-	-	-	-	-	-	-	-	-	-	-	-	-	-	-	-	-	-	-	-	-	-	-	-	-	-	-	-	-

Juil	J	V	S	D	L	Ma	Me	J	V	S	D	L	Ma	Me	J	V	S	D	L	Ma	Me	J	V	S	D	L	Ma	Me	J	V	S
2021	1	2	3	4	5	6	7	8	9	10	11	12	13	14	15	16	17	18	19	20	21	22	23	24	25	26	27	28	29	30	31
	-	-	-	-	-	-	-	-	-	-	-	-	-	-	-	-	-	-	-	-	-	-	-	-	-	-	-	-	-	-	-

Août	D	L	Ma	Me	J	V	S	D	L	Ma	Me	J	V	S	D	L	Ma	Me	J	V	S	D	L	Ma	Me	J	V	S	D	L	Ma
2021	1	2	3	4	5	6	7	8	9	10	11	12	13	14	15	16	17	18	19	20	21	22	23	24	25	26	27	28	29	30	31
	-	-	-	-	-	-	-	-	-	-	-	-	-	-	-	-	-	-	-	-	-	-	-	-	-	-	-	-	-	-	-

Sep	Me	J	V	S	D	L	Ma	Me	J	V	S	D	L	Ma	Me	J	V	S	D	L	Ma	Me	J	V	S	D	L	Ma	Me	J
2021	1	2	3	4	5	6	7	8	9	10	11	12	13	14	15	16	17	18	19	20	21	22	23	24	25	26	27	28	29	30
	-	-	-	-	-	-	-	-	-	-	-	-	-	-	-	-	-	-	-	-	-	-	-	-	-	-	-	-	-	-

Oct	V	S	D	L	Ma	Me	J	V	S	D	L	Ma	Me	J	V	S	D	L	Ma	Me	J	V	S	D	L	Ma	Me	J	V	S	D
2021	1	2	3	4	5	6	7	8	9	10	11	12	13	14	15	16	17	18	19	20	21	22	23	24	25	26	27	28	29	30	31
	-	-	-	-	-	-	-	-	-	-	-	-	-	-	-	-	-	-	-	-	-	-	-	-	-	-	-	-	-	-	

Nov	L	Ma	Me	J	V	S	D	L	Ma	Me	J	V	S	D	L	Ma	Me	J	V	S	D	L	Ma	Me	J	V	S	D	L	Ma
2021	1	2	3	4	5	6	7	8	9	10	11	12	13	14	15	16	17	18	19	20	21	22	23	24	25	26	27	28	29	30
	-	-	-	-	-	-	-	-	-	-	-	-	-	-	-	-	-	-	-	-	-	-	-	-	-	-	-	-	-	-

Location de vacances de Prestige  
Canton du Valais - Suisse  
"Laackerhof"

10  
[Réserver](#)





Calendrier des disponibilités - à partir de : novembre 2021

Dec	Me	J	V	S	D	L	Ma	Me	J	V	S	D	L	Ma	Me	J	V	S	D	L	Ma	Me	J	V	S	D	L	Ma	Me	J	V
2021	1	2	3	4	5	6	7	8	9	10	11	12	13	14	15	16	17	18	19	20	21	22	23	24	25	26	27	28	29	30	31
-	-	-	-	-	-	-	-	-	-	-	-	-	-	-	-	-	-	-	-	-	-	-	-	-	-	-	-	-	-	-	

Jan	S	D	L	Ma	Me	J	V	S	D	L	Ma	Me	J	V	S	D	L	Ma	Me	J	V	S	D	L	Ma	Me	J	V	S	D	L
2022	1	2	3	4	5	6	7	8	9	10	11	12	13	14	15	16	17	18	19	20	21	22	23	24	25	26	27	28	29	30	31
-	-	-	-	-	-	-	-	-	-	-	-	-	-	-	-	-	-	-	-	-	-	-	-	-	-	-	-	-	-	-	

[Mois : Suivant >>](#)

Tarifs de location - Chalet de Montagne de Prestige - de 8 à 12 Personne(s)

Tarifs	Nuit	Week-end	Semaine	2 semaines	Mois
 Basse Saison	-	-	1958€ (Samedi)	-	-
 Moyenne Saison	-	-	3616€ (Samedi)	-	-
 Haute Saison	-	-	6244€ (Samedi)	-	-
 Période promotionnelle	-	-	1750€ (Samedi)	-	-

(Jour d'arrivée)

[Réserver](#)

Conditions de réservations

• Location

- Taxe de séjour en sus
- Forfait ménage départ en sus

[► Réserver](#)

[► Contacter le propriétaire](#)

Contactez directement les propriétaires

[www.iha.fr](http://www.iha.fr)  
N° annonce  
37601  
>> Réserver <<

Contact

Langues  
parlées



N° annonce 37601

[www.iha.fr](http://www.iha.fr)

