

Location de vacances de Charme Baie aux Tortues "Vanille Villa Marie-Line"

Le studio bénéficie d'un site exceptionnel, il est situé en bord de mer et à proximité de divers lieux de visite comme le lagon et l'île aux Cerfs.



Studio de Charme au rez-de-chaussée, entrée individuelle, dans un(e) Villa de Charme de plain-pied

Cadre : les pieds dans l'eau, paradisiaque

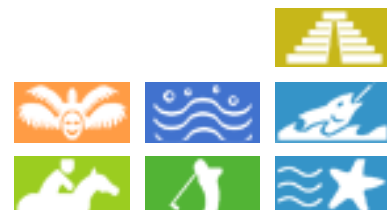
Capacité : de 1 à 2 personne(s)

Trou d'Eau Douce - Île Maurice

Maurice

N° annonce 54931

www.iha.fr



Location de vacances de Charme



Studio de Charme au rez-de-chaussée, entrée individuelle, dans un(e) Villa de Charme de plain-pied

- **Idéal pour tout public, couple avec bébé**
- **Vue : mer/océan**
- **Cadre : les pieds dans l'eau, paradisiaque**

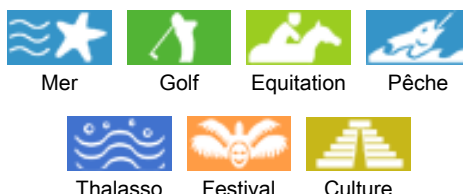
" Studio de 20m² situé à l'arrière de la villa . Celui-ci est idéal pour un séjour seul ou à deux, il bénéficie d'une pièce avec lit double (1m40), d'une petite kitchenette ainsi qu'une douche et un parking non couvert. Le studio a été décoré avec goût, il préserve l'ambiance et l'atmosphère locale. Vous y trouverez tout le confort d'un studio moderne, placard de rangement, climatisation, wifi et équipement ménager sont à votre disposition. Le ménage y est fait quotidiennement (excepté le dimanche). Les draps et linges de toilette changés 2 fois par semaine. Sur la devant de la villa, vous bénéficiez d'un accès au jardin tropical de 1500m² + d'un accès à la mer à 100m. "

Les plus

- **Parking :**
Parking non couvert : sur le terrain.

Privilèges :
Accès direct plage

Environnement & localisation



" L'Île regorge d'activités et l'on ne s'y ennue pas! Farniente sur les plus belles plages de sable corallien. Profitez en pour visiter les nombreuses îles comme l'Île aux Cerfs ou l'Île des Deux Cocos. Initiez-vous aux différentes activités proposées tel que le golf, le tennis, les sports nautiques, l'équitation, le kite surf, la pêche en mer ou au filet, la voile et la découverte des dauphins. Partez à la rencontre des villageois, vivez leurs coutumes et leur culture. D'une parfaite hospitalité, ils vous accueilleront lors de diverses excursions. Et puis pour régaler vos papilles voici une adresse à connaître « chez Marie-Line » un restaurant se trouvant à deux pas de la villa où vous pourrez y goûter des plats typiques de l'Île Maurice. "

Loisirs

- **Loisirs à moins de 20 km / 12 miles :**

Baignade, plongée avec tuba, plongée sous-marine, plongée en scaphandre, bouée tractée, ski nautique, jet ski, surf, planche à voile, voile, kite surf, canoë-kayak, golf, tennis, centre équitation, parachute ascensionnel, balade à cheval, pêche

- **Encadrement :**

École de plongée, école d'équitation

- **Attraits et détente :**

Bar/pub, restaurant, cinéma, hippodrome, centre de thalassothérapie

Environnement

- **Site :**

Mer/océan 50m
Plage de sable 500m
Parcours de golf 18 trous 4km



jardin tropical



chambre



Mer

Intérieur

- **Capacité d'accueil :**
de 1 à 2 personne(s) (2 adultes)
- **Superficie habitable :**
20m²
- **Agencement intérieur :**
1 salle(s) de douche, 1 WC, kitchenette
- **Couchage - lit(s) :**
1 lit(s) double(s), 1 lit(s) bébé
- **Confort :**
Placard, moustiquaires de lit, intégralement climatisé, ventilateur d'appoint, rideaux
- **Equipement ménager :**
Vaisselle/couverts, ustensiles et batterie de cuisine, cafetière, machine à café électrique, bouilloire électrique, cuisinière à gaz, micro-ondes, réfrigérateur

Extérieur

- **Superficie du terrain :**
1500m²
- **Cadre extérieur :**
Jardin tropical > 1000m², pelouse, parc arboré
- **Equipements extérieurs :**
Table(s) de jardin, chaise(s) de jardin, parasol, salon de jardin, 2 transat(s), douche extérieure



Le jardin
jardin tropical

Services

- **Linge :**
Draps, Linge de toilette, Linge de maison, Draps de plage, Couverture(s), Couette(s)
- **Maison :**
Entretien ménager, Nettoyage de départ, Entretien jardin/piscine, Parking, Transfert gare aéroport possible en sus
- **Restauration :**
Petit déjeuner possible en sus, Préparation repas local possible en sus

Informations pratiques

- **Informations pratiques**
Enfants bienvenus
Animaux refusés
Eau : chaude/froide
Tension électrique : 220V / 60Hz



Vue du jardin
vue de la propriété

Plan d'agencement



Album photos - 1



chambre



jardin tropical



Mer



Vue du jardin
vue de la propriété



Le jardin
jardin tropical

Album photos - 2



aménagement extérieur



mer/océan



façade



salle(s) de douche



kitchenette

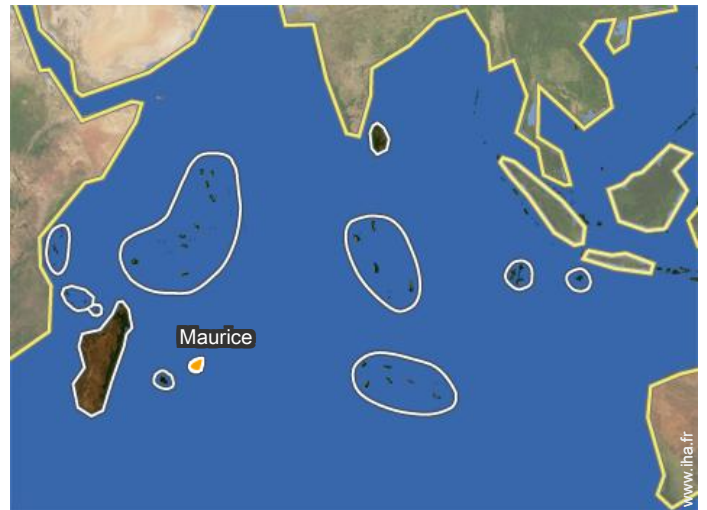


salle(s) de douche



meublement extérieur

Localisation



Localisation & Accès

" Le studio est situé à Trou d'Eau Douce sur la cote Est de l'Île, pour y accéder nous vous proposons le transport en voiture de l'Aéroport international Sir-Seewoosagur-Ramgoolam (arrivée et départ) avec un supplément. "



Coordonnées GPS en degrés, minutes, secondes: Latitude 20°14'31"S - Longitude 57°47'3"E (Hébergement)

• Aéroport Sir Seewoosagur Ramgoolam

→ Plaisance, Île Maurice, Maurice
→ Distance : 40km

- Belle Mare : (7,5km)
- Bel Air : (4km)
- Palmar : (4km)

Contact

Langues parlées



Location de vacances de Charme Île Maurice - Baie aux Tortues "Vanille Villa Marie-Line"

Calendrier des disponibilités - à partir de : septembre 2017

Sep	V	S	D	L	Ma	Me	J	V	S	D	L	Ma	Me	J	V	S	D	L	Ma	Me	J	V	S	D	L	Ma	Me	J	V	S
2017	1	2	3	4	5	6	7	8	9	10	11	12	13	14	15	16	17	18	19	20	21	22	23	24	25	26	27	28	29	30
																									-	-	-	-	-	-

Oct	D	L	Ma	Me	J	V	S	D	L	Ma	Me	J	V	S	D	L	Ma	Me	J	V	S	D	L	Ma	Me	J	V	S	D	L	Ma
2017	1	2	3	4	5	6	7	8	9	10	11	12	13	14	15	16	17	18	19	20	21	22	23	24	25	26	27	28	29	30	31
	-	-	-	-	-	-	-	-	-	-	-	-	-	-	-	-	-	-	-	-	-	-	-	-	-	-	-	-	-	-	

Nov	Me	J	V	S	D	L	Ma	Me	J	V	S	D	L	Ma	Me	J	V	S	D	L	Ma	Me	J	V	S	D	L	Ma	Me	J
2017	1	2	3	4	5	6	7	8	9	10	11	12	13	14	15	16	17	18	19	20	21	22	23	24	25	26	27	28	29	30
	-	-	-	-	-	-	-	-	-	-	-	-	-	-	-	-	-	-	-	-	-	-	-	-	-	-	-	-	-	

Dec	V	S	D	L	Ma	Me	J	V	S	D	L	Ma	Me	J	V	S	D	L	Ma	Me	J	V	S	D	L	Ma	Me	J	V	S	D
2017	1	2	3	4	5	6	7	8	9	10	11	12	13	14	15	16	17	18	19	20	21	22	23	24	25	26	27	28	29	30	31
	-	-	-	-	-	-	-	-	-	-	-	-	-	-	-	-	-	-	-	-	-	-	-	-	-	-	-	-	-	-	

Jan	L	Ma	Me	J	V	S	D	L	Ma	Me	J	V	S	D	L	Ma	Me	J	V	S	D	L	Ma	Me	J	V	S	D	L	Ma	Me
2018	1	2	3	4	5	6	7	8	9	10	11	12	13	14	15	16	17	18	19	20	21	22	23	24	25	26	27	28	29	30	31
	-	-	-	-	-	-	-	-	-	-	-	-	-	-	-	-	-	-	-	-	-	-	-	-	-	-	-	-	-	-	

Fev	J	V	S	D	L	Ma	Me	J	V	S	D	L	Ma	Me	J	V	S	D	L	Ma	Me	J	V	S	D	L	Ma	Me	
2018	1	2	3	4	5	6	7	8	9	10	11	12	13	14	15	16	17	18	19	20	21	22	23	24	25	26	27	28	
	-	-	-	-	-	-	-	-	-	-	-	-	-	-	-	-	-	-	-	-	-	-	-	-	-	-	-	-	-

Mar	J	V	S	D	L	Ma	Me	J	V	S	D	L	Ma	Me	J	V	S	D	L	Ma	Me	J	V	S	D	L	Ma	Me	J	V	S
2018	1	2	3	4	5	6	7	8	9	10	11	12	13	14	15	16	17	18	19	20	21	22	23	24	25	26	27	28	29	30	31
	-	-	-	-	-	-	-	-	-	-	-	-	-	-	-	-	-	-	-	-	-	-	-	-	-	-	-	-	-	-	

Avr	D	L	Ma	Me	J	V	S	D	L	Ma	Me	J	V	S	D	L	Ma	Me	J	V	S	D	L	Ma	Me	J	V	S	D	L
2018	1	2	3	4	5	6	7	8	9	10	11	12	13	14	15	16	17	18	19	20	21	22	23	24	25	26	27	28	29	30
	-	-	-	-	-	-	-	-	-	-	-	-	-	-	-	-	-	-	-	-	-	-	-	-	-	-	-	-	-	

Mai	Ma	Me	J	V	S	D	L	Ma	Me	J	V	S	D	L	Ma	Me	J	V	S	D	L	Ma	Me	J	V	S	D	L	Ma	Me	J
2018	1	2	3	4	5	6	7	8	9	10	11	12	13	14	15	16	17	18	19	20	21	22	23	24	25	26	27	28	29	30	31
	-	-	-	-	-	-	-	-	-	-	-	-	-	-	-	-	-	-	-	-	-	-	-	-	-	-	-	-	-	-	

Juin	V	S	D	L	Ma	Me	J	V	S	D	L	Ma	Me	J	V	S	D	L	Ma	Me	J	V	S	D	L	Ma	Me	J	V	S
2018	1	2	3	4	5	6	7	8	9	10	11	12	13	14	15	16	17	18	19	20	21	22	23	24	25	26	27	28	29	30
	-	-	-	-	-	-	-	-	-	-	-	-	-	-	-	-	-	-	-	-	-	-	-	-	-	-	-	-	-	

Période promotionnelle
 Moyenne Saison



Location de vacances de Charme
 Trou d'Eau Douce - Baie aux Tortues
"Vanille Villa Marie-Line"

9

[Réserver](#)

Calendrier des disponibilités - à partir de : juin 2018

Juil	D	L	Ma	Me	J	V	S	D	L	Ma	Me	J	V	S	D	L	Ma	Me	J	V	S	D	L	Ma							
2018	1	2	3	4	5	6	7	8	9	10	11	12	13	14	15	16	17	18	19	20	21	22	23	24	25	26	27	28	29	30	31

Août	Me	J	V	S	D	L	Ma	Me	J	V	S	D	L	Ma	Me	J	V	S	D	L	Ma	Me	J	V							
2018	1	2	3	4	5	6	7	8	9	10	11	12	13	14	15	16	17	18	19	20	21	22	23	24	25	26	27	28	29	30	31



Période promotionnelle



Moyenne Saison

[Mois : Suivant >>](#)

Tarifs de location - Studio de Charme - de 1 à 2 Personne(s)

Tarifs	Nuit	Week-end	Semaine	2 semaines	Mois
Basse Saison	30€ > 3	-	-	-	-
Moyenne Saison	35€ > 3	-	-	-	-
Haute Saison	35€ > 3	-	-	-	-
Période promotionnelle	25€ > 3	-	-	-	-

> Minimum Nuit

[Réserver](#)

Conditions de réservations

• Réservation

- Versement à la réservation : 30% du montant de la location
- Versement du solde : à la remise des clefs
- Caution demandée : 88€

Modes de paiement acceptés

- Chèque bancaire
- Chèque de banque
- Espèces

[▶ Réserver](#)

[▶ Contacter le propriétaire](#)

Contactez directement les propriétaires

www.iha.fr
 N° annonce
 54931
 >> Réserver <<

Contact

Langues parlées



N° annonce 54931

www.iha.fr

