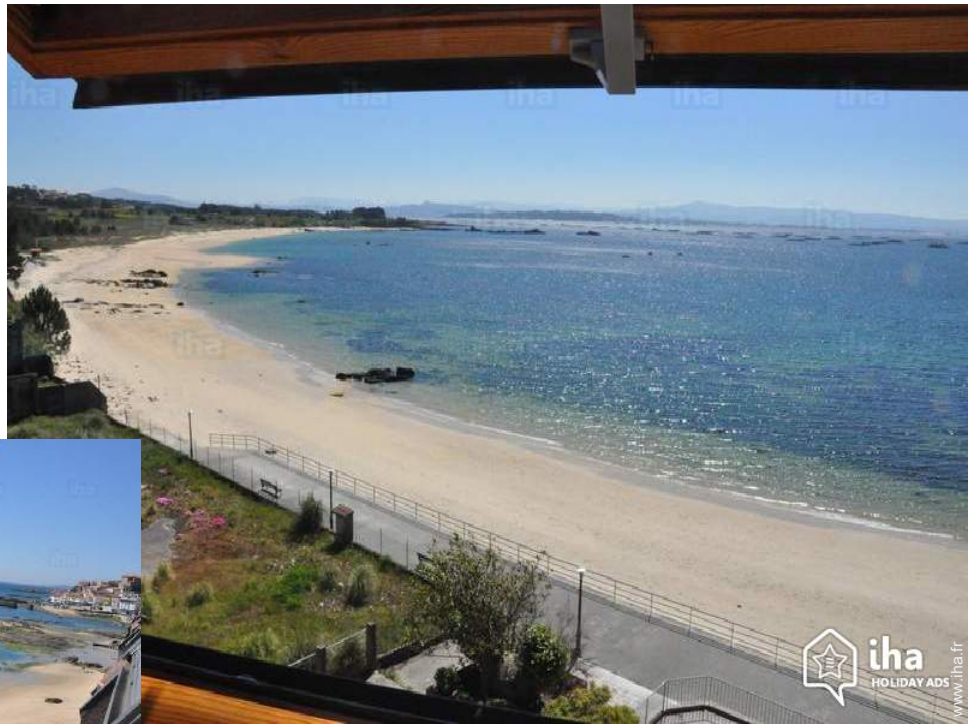


Location de vacances de Charme Barbanza "Palmeira"

Détendez-vous dans les vues de l'Attique. Venez avec votre partenaire ou vos amis. Profiter d'un environnement naturel incroyable avec une excellente cuisine. Prix réduits aux couples sauf haute saison



Penthouse de Charme au dernier étage, entrée commune, dans un(e) Immeuble de 3 étages

Cadre : marin, les pieds dans l'eau

Capacité : de 1 à 8 personne(s)

Chambre(s) : 4

Pièce(s) : 4

Palmeira - Province de La Corogne - Galice
Espagne

N° annonce 52878

www.ihaf.fr



Location de vacances de Charme



Penthouse de Charme au dernier étage, entrée commune, dans un(e) Immeuble de 3 étages

• Idéal pour tout public, famille

• **Vue :** panoramique, mer/océan, jardin/parc, port, village, coucher de soleil exceptionnel

• **Cadre :** marin, les pieds dans l'eau

• **Exposition :** Sud-est

" Appartement 4 chambres à coucher et 2 salles de bains en première ligne de plage. Vue incroyable sur la Ria de Arousa, dans une urbanisation avec jardin privé et BBQ. Destinés à la relaxation et la jouissance de tous les membres de la famille à tout moment de l'année. L'équipement comprend : berceau de voyage, lit et baignoire bébé, jouets, barrière qui rendre plus agréable le séjour des enfants. En été, vous pouvez avoir des serviettes de plage, parasol, chaises de plage, seaux, pelles, etc.. ; et en hiver, saison de chauffage central avec thermostat programmable, couettes duplo et courtoisie sur le canapé lève chaise dans la salle. Nous avons également fait attention à la technologie et l'appartement a deux smart tv 4 k 50 pouces et l'internet par fibre optique. Vous pouvez réveiller voir le lever du soleil sur le lit et profiter les deux plage inoubliables en été, pour le plaisir de voir le fleuve un jour de tempête hivernale. Chambre des maîtres avec salle de bains, 22 m2, avec vue sur l'estuaire, 1 lit 90 x 2, 00 m., matelas viscoélastique et chaise-longue. Deuxième chambre 14,5 m2, surplombant l'estuaire, lit de 1,50 m et bureau. Troisième chambre 13 m2, lit de la quatrième chambre de 8,87 m2 1,35 m., 2 lits de 1,05 m cuisine : four pyrolyse, lave-vaisselle, lave-linge, micro-ondes, plaques vitro céramiques, réfrigérateur combi inox, mixeur, grille-pain, cafetière, bouilloire. Place de parking. "

Les plus

• Parking :

Parking couvert : 1 individuel(s) fermé(s).

• Equipements bébé :

Chaise bébé, baignoire bébé, parc à bébé

Privilèges :
Accès direct plage

Environnement & localisation



Mer



Pêche



Culture

" Cadre naturel incroyable. Parc naturel de Corrubedo est à 7 km, plus fixé dans les dunes de la Galicia et lagon où vous pourrez observer les oiseaux migrateurs. Tous les sports liés à la mer et la nature sont présents dans la région, met en évidence la randonnée et tous les sports nautiques (natation, plongée, voile...). Vous pouvez également accéder à un champ de golf et l'équitation à moins de 20 minutes en voiture. "

Loisirs

• Loisirs à moins de 20 km / 12 miles :

Baignade, Pédalo, plongée avec tuba, plongée sous-marine, surf, planche à voile, tennis, chemin de promenade, sentier côtier/forestier, randonnée, excursion en bateau, basket-ball, paint ball, pêche, pêche à la ligne, pêche sous-marine

• Encadrement :

École de voile, école de tennis

• Attraites et détente :

Bar/pub, restaurant, cinéma, parc et jardin, réserve naturelle, centre d'exposition, festival, bains naturels, centre de remise en forme, centre de fitness

Environnement

• Site :

Piscine chauffée 3km
Mer/océan <50m
Plage de sable <50m
Plage de naturisme 4km
Calanque, crique 100m
Piscine publique 3km
Court de tennis public 2,5km
Falaise 5km
Rivière 3km
Lac 7,5km
Forêt 1km
Port de plaisance 3km

• Commodités :

Centre village 50m
Arrêt/station de bus <50m
Boulangerie <50m
Petits commerces <50m
Super marché <50m
Salon de coiffure <50m
Banque 200m

Distributeur automatique de billets 200m
Pharmacie 50m
Hôpital 7,5km
Dispensaire 2km



vue sur port



vue depuis la chambre



salon

Extérieur

- **Superficie du terrain :**
< 100m²
- **Cadre extérieur :**
Jardin, parc arboré, pinède 500m², rivière
- **Equipements extérieurs :**
Barbecue



salon

Intérieur

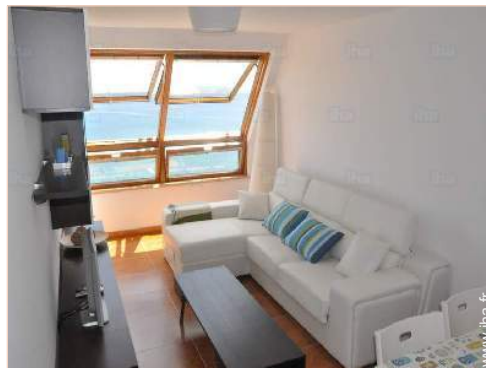
- **Capacité d'accueil :**
de 1 à 8 personne(s) (8 adultes)
- **Superficie habitable :**
120m²
- **Agencement intérieur :**
4 pièce(s), 4 chambre(s), 2 salle(s) de bain, salon 20m², cuisine indépendante, salle à manger
- **Couchage - lit(s) :**
2 lit(s) double(s), 1 lit(s) king-size(s), 2 lits jumeaux simple
- **Confort :**
Ascenseur, T.V., lecteur DVD, jeux de société, collection de livres, collection de films, prise antenne t.v., accès internet haut débit, wifi, placard, sèche-cheveux, chauffage central, baie vitrée, stores, double-vitrage, interphone
- **Equipement ménager :**
Vaisselle/couverts, ustensiles et batterie de cuisine, machine à café électrique, machine à café espresso, bouilloire électrique, grille-pain, presse-agrumes, plaques de cuisson, four, micro-ondes, friteuse électrique, hotte aspirante, réfrigérateur, congélateur, lave-vaisselle, lave-linge, aspirateur, fer à repasser, planche à repasser

Services

- **Linge :**
Draps (1 fois/semaine), Linge de toilette (1 fois/semaine), Draps de plage (1 fois/semaine), Couette(s), Oreiller(s)
- **Maison :**
Nettoyage de départ, Parking

Informations pratiques

- **Informations pratiques**
Enfants bienvenus
Animaux acceptés sous conditions (s'informer auprès du propriétaire)
Couverture téléphonie mobile
Eau : chaude/froide
Tension électrique : 220-240V / 50Hz
Alimentation électrique : secteur



salon

Album photos - 1



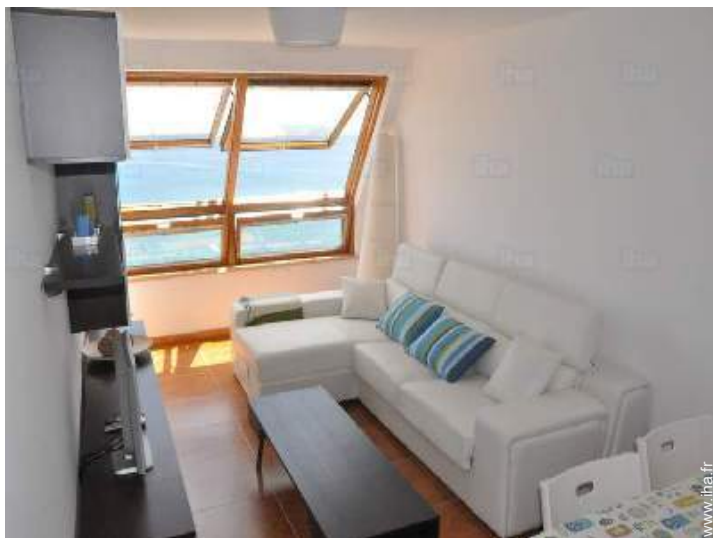
vue depuis la chambre



vue sur port



salon



salon



salon

Album photos - 2



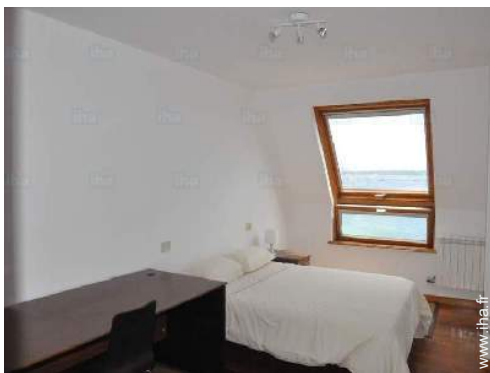
chambre principale



lit(s) king-size(s)



chambre principale



grande chambre



lit(s) double(s)



chambre



lit(s) double(s)



lits jumeaux simple



lits jumeaux simple



cuisine indépendante

Album photos - 3



salle(s) de bain

salle(s) de bain



jardin



barbecue



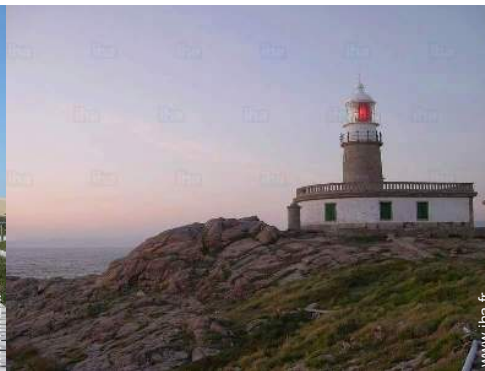
Attraits et détente



Attraits et détente



Attraits et détente



Attraits et détente



Attraits et détente



vue sur coucher de soleil

Localisation



Localisation & Accès

" Situé à Palmeira, une pêche de petit village tranquille, très bien desservi par l'autoroute avec les principales villes galiciennes. Permet de vous déplacer vers Saint Jacques de Compostelle en 40', à Pontevedra en 40', 1 h et un 1h15' de Vigo de la Coruña. Ainsi, vous pouvez combiner repos, l'environnement naturel et le tourisme de l'excellente cuisine locale. "



Coordonnées GPS en degrés, minutes, secondes: Latitude 42°35'2"N - Longitude 8°57'26"O ([Hébergement](#))

Adresse

→ Urbanizacion Palmeira
15950 Palmeira

• Autoroute (sortie) Pobra Norte

→ A Pobra do Caramiñal, Province de La Corogne, Galice, Espagne
→ Distance : 4km
→ Temps : 5'

• Autoroute (sortie) Salida Palmeira

→ Santa Uxía de Ribeira, Province de La Corogne, Galice, Espagne
→ Distance : 4km
→ Temps : 5'

- Saint Jacques de Compostelle : (56km)
- Santa Uxía de Ribeira : (4km)
- Pontevedra : (65km)

Contact

Langues parlées



Location de vacances de Charme Barbanza - Espagne "Palmeira"

Calendrier des disponibilités - à partir de : octobre 2019

| Oct | Ma | Me | J | V | S | D | L | Ma | Me | J | V | S | D | L | Ma | Me | J | V | S | D | L | Ma | Me | J | V | S | D | L | Ma | Me | J |
|------|----|----|---|---|---|---|---|----|----|----|----|----|----|----|----|----|----|----|----|----|----|----|----|----|----|----|----|----|----|----|----|
| 2019 | 1 | 2 | 3 | 4 | 5 | 6 | 7 | 8 | 9 | 10 | 11 | 12 | 13 | 14 | 15 | 16 | 17 | 18 | 19 | 20 | 21 | 22 | 23 | 24 | 25 | 26 | 27 | 28 | 29 | 30 | 31 |
| | | | | | | | | | | | | | - | - | - | - | - | - | - | - | - | - | - | - | - | - | - | - | - | - | |

| Nov | V | S | D | L | Ma | Me | J | V | S | D | L | Ma | Me | J | V | S | D | L | Ma | Me | J | V | S | | | | | | | |
|------|---|---|---|---|----|----|---|---|---|----|----|----|----|----|----|----|----|----|----|----|----|----|----|----|----|----|----|----|----|----|
| 2019 | 1 | 2 | 3 | 4 | 5 | 6 | 7 | 8 | 9 | 10 | 11 | 12 | 13 | 14 | 15 | 16 | 17 | 18 | 19 | 20 | 21 | 22 | 23 | 24 | 25 | 26 | 27 | 28 | 29 | 30 |
| | - | - | - | - | - | - | - | - | - | - | - | - | - | - | - | - | - | - | - | - | - | - | - | - | - | - | - | - | - | |

| Dec | D | L | Ma | Me | J | V | S | D | L | Ma | Me | J | V | S | D | L | Ma | Me | J | V | S | D | L | Ma | | | | | | | |
|------|---|---|----|----|---|---|---|---|---|----|----|----|----|----|----|----|----|----|----|----|----|----|----|----|----|----|----|----|----|----|----|
| 2019 | 1 | 2 | 3 | 4 | 5 | 6 | 7 | 8 | 9 | 10 | 11 | 12 | 13 | 14 | 15 | 16 | 17 | 18 | 19 | 20 | 21 | 22 | 23 | 24 | 25 | 26 | 27 | 28 | 29 | 30 | 31 |
| | - | - | - | - | - | - | - | - | - | - | - | - | - | - | - | - | - | - | - | - | - | - | - | - | - | - | - | - | - | | |

| Jan | Me | J | V | S | D | L | Ma | Me | J | V | S | D | L | Ma | Me | J | V | S | D | L | Ma | Me | J | V | | | | | | | |
|------|----|---|---|---|---|---|----|----|---|----|----|----|----|----|----|----|----|----|----|----|----|----|----|----|----|----|----|----|----|----|----|
| 2020 | 1 | 2 | 3 | 4 | 5 | 6 | 7 | 8 | 9 | 10 | 11 | 12 | 13 | 14 | 15 | 16 | 17 | 18 | 19 | 20 | 21 | 22 | 23 | 24 | 25 | 26 | 27 | 28 | 29 | 30 | 31 |
| | - | - | - | - | - | - | - | - | - | - | - | - | - | - | - | - | - | - | - | - | - | - | - | - | - | - | - | - | - | | |

| Fev | S | D | L | Ma | Me | J | V | S | D | L | Ma | Me | J | V | S | D | L | Ma | Me | J | V | S | | | | | | | |
|------|---|---|---|----|----|---|---|---|---|----|----|----|----|----|----|----|----|----|----|----|----|----|----|----|----|----|----|----|----|
| 2020 | 1 | 2 | 3 | 4 | 5 | 6 | 7 | 8 | 9 | 10 | 11 | 12 | 13 | 14 | 15 | 16 | 17 | 18 | 19 | 20 | 21 | 22 | 23 | 24 | 25 | 26 | 27 | 28 | 29 |
| | - | - | - | - | - | - | - | - | - | - | - | - | - | - | - | - | - | - | - | - | - | - | - | - | - | - | - | - | |

| Mar | D | L | Ma | Me | J | V | S | D | L | Ma | Me | J | V | S | D | L | Ma | Me | J | V | S | D | L | Ma | | | | | | | |
|------|---|---|----|----|---|---|---|---|---|----|----|----|----|----|----|----|----|----|----|----|----|----|----|----|----|----|----|----|----|----|----|
| 2020 | 1 | 2 | 3 | 4 | 5 | 6 | 7 | 8 | 9 | 10 | 11 | 12 | 13 | 14 | 15 | 16 | 17 | 18 | 19 | 20 | 21 | 22 | 23 | 24 | 25 | 26 | 27 | 28 | 29 | 30 | 31 |
| | - | - | - | - | - | - | - | - | - | - | - | - | - | - | - | - | - | - | - | - | - | - | - | - | - | - | - | - | - | | |

| Avr | Me | J | V | S | D | L | Ma | Me | J | V | S | D | L | Ma | Me | J | V | S | D | L | Ma | Me | J | | | | | | | |
|------|----|---|---|---|---|---|----|----|---|----|----|----|----|----|----|----|----|----|----|----|----|----|----|----|----|----|----|----|----|----|
| 2020 | 1 | 2 | 3 | 4 | 5 | 6 | 7 | 8 | 9 | 10 | 11 | 12 | 13 | 14 | 15 | 16 | 17 | 18 | 19 | 20 | 21 | 22 | 23 | 24 | 25 | 26 | 27 | 28 | 29 | 30 |
| | - | - | - | - | - | - | - | - | - | - | - | - | - | - | - | - | - | - | - | - | - | - | - | - | - | - | - | - | | |

| Mai | V | S | D | L | Ma | Me | J | V | S | D | L | Ma | Me | J | V | S | D | L | Ma | Me | J | V | S | D | | | | | | | |
|------|---|---|---|---|----|----|---|---|---|----|----|----|----|----|----|----|----|----|----|----|----|----|----|----|----|----|----|----|----|----|----|
| 2020 | 1 | 2 | 3 | 4 | 5 | 6 | 7 | 8 | 9 | 10 | 11 | 12 | 13 | 14 | 15 | 16 | 17 | 18 | 19 | 20 | 21 | 22 | 23 | 24 | 25 | 26 | 27 | 28 | 29 | 30 | 31 |
| | - | - | - | - | - | - | - | - | - | - | - | - | - | - | - | - | - | - | - | - | - | - | - | - | - | - | - | - | | | |

| Juin | L | Ma | Me | J | V | S | D | L | Ma | Me | J | V | S | D | L | Ma | Me | J | V | S | D | L | Ma | | | | | | | |
|------|---|----|----|---|---|---|---|---|----|----|----|----|----|----|----|----|----|----|----|----|----|----|----|----|----|----|----|----|----|----|
| 2020 | 1 | 2 | 3 | 4 | 5 | 6 | 7 | 8 | 9 | 10 | 11 | 12 | 13 | 14 | 15 | 16 | 17 | 18 | 19 | 20 | 21 | 22 | 23 | 24 | 25 | 26 | 27 | 28 | 29 | 30 |
| | - | - | - | - | - | - | - | - | - | - | - | - | - | - | - | - | - | - | - | - | - | - | - | - | - | - | - | - | | |

| Juil | Me | J | V | S | D | L | Ma | Me | J | V | S | D | L | Ma | Me | J | V | S | D | L | Ma | Me | J | V | | | | | | | |
|------|----|---|---|---|---|---|----|----|---|----|----|----|----|----|----|----|----|----|----|----|----|----|----|----|----|----|----|----|----|----|----|
| 2020 | 1 | 2 | 3 | 4 | 5 | 6 | 7 | 8 | 9 | 10 | 11 | 12 | 13 | 14 | 15 | 16 | 17 | 18 | 19 | 20 | 21 | 22 | 23 | 24 | 25 | 26 | 27 | 28 | 29 | 30 | 31 |
| | - | - | - | - | - | - | - | - | - | - | - | - | - | - | - | - | - | - | - | - | - | - | - | - | - | - | - | - | | | |



Location de vacances de Charme
Province de La Corogne - Galice
"Palmeira"

9

[Réserver](#)






Calendrier des disponibilités - à partir de : juillet 2020

| Août | S | D | L | Ma | Me | J | V | S | D | L | Ma | Me | J | V | S | D | L | Ma | Me | J | V | S | D | L | | | | | | | |
|------|---|---|---|----|----|---|---|---|---|----|----|----|----|----|----|----|----|----|----|----|----|----|----|----|----|----|----|----|----|----|----|
| 2020 | 1 | 2 | 3 | 4 | 5 | 6 | 7 | 8 | 9 | 10 | 11 | 12 | 13 | 14 | 15 | 16 | 17 | 18 | 19 | 20 | 21 | 22 | 23 | 24 | 25 | 26 | 27 | 28 | 29 | 30 | 31 |

| Sep | Ma | Me | J | V | S | D | L | Ma | Me | J | V | S | D | L | Ma | Me | J | V | S | D | L | Ma | Me | | | | | | | |
|------|----|----|---|---|---|---|---|----|----|----|----|----|----|----|----|----|----|----|----|----|----|----|----|----|----|----|----|----|----|----|
| 2020 | 1 | 2 | 3 | 4 | 5 | 6 | 7 | 8 | 9 | 10 | 11 | 12 | 13 | 14 | 15 | 16 | 17 | 18 | 19 | 20 | 21 | 22 | 23 | 24 | 25 | 26 | 27 | 28 | 29 | 30 |

[Mois : Suivant >>](#)

Tarifs de location - Penthouse de Charme - de 1 à 8 Personne(s)

| Tarifs | Nuit | Week-end | Semaine | 2 semaines | Mois |
|--|------------------------|----------|---------------------|---------------------|---------------------|
|  Basse Saison | 65€ | 250€ | 400€ | 700€ | 1000€ |
|  Moyenne Saison | 115€ > 7 | - | 800€ (Dimanche) | 1550€ (Dimanche) | 3500€ |
|  Haute Saison | 135€ (Dimanche) > 7 | 350€ | 1100€ (Dimanche) | 2150€ (Dimanche) | 4350€ (Dimanche) |
|  Spécial fêtes | 70€ (Samedi) > 7 | 250€ | 600€ | 1100€ | 1600€ (Samedi) |
|  Période promotionnelle | 80€ > 3 | 300€ | 560€ | 1100€ | 2000€ |

(Jour d'arrivée) > Minimum Nuit

[Réserver](#)



salon



salon



salon



vue depuis la chambre



vue sur port

Conditions de réservations

• Réservation

- Versement à la réservation : 30% du montant de la location
- Caution demandée : 200€

• Location

- Charges comprises
- Taxe de séjours incluse

[► Réserver](#)

Modes de paiement acceptés

- Mandat postal international
- Virement bancaire
- Espèces

[► Contacter le propriétaire](#)

Contactez directement les propriétaires

www.iha.fr
N° annonce
52878
>> Réserver <<

Contact

Langues parlées

