

Location de vacances de Charme Païta "Lezard Home"

Des vacances autrement en Nouvelle Calédonie, un séjour en bungalow chez l'habitant pour appréhender la vraie vie calédonienne.



Cabane de Charme, individuel(le), de plain-pied, entrée individuelle, dans un(e) Propriété privée

Cadre : tropical, propice au repos

Capacité : de 1 à 2 personne(s)

Chambre(s) : 1

Pièce(s) : 2



Eco-tourisme ()

Gay friendly ()

Païta - Province Sud - Grande Terre (Nouvelle Calédonie)
Nouvelle Calédonie

Réservation : +687 (0) 461469 (Nouvelle Calédonie)

N° annonce 76184

www.iha.fr



Location de vacances de Charme



Cabane de Charme, individuel(le), de plain-pied, entrée individuelle, dans un(e) Propriété privée

- **Idéal pour couple, célibataire(s)**
- **Vue** : sans vis à vis, campagne, jardin/ parc, forêt, ville, nocturne scintillante
- **Cadre** : tropical, propice au repos

" Vous êtes en bungalow individuels pour profitez de l'instant présent en vacances, à quelques kms de la capitale et de l'aéroport international de la Tontouta. Idéal pour poser vos valises chez nous et profitez à la journée des régions magnifiques de la Nouvelle Calédonie. Les bungalows sont équipés pour 2 personnes avec tout le confort nécessaire une literie de qualité, des sanitaires individuels, un sèche cheveux, le nécessaire café thé, un réfrigérateur, la climatisation une terrasse avec table et chaises pour profiter de votre petits déjeuners servis le matin. "

Les plus

- **Parking** :
Parking non couvert : 1 place(s) réservée(s), 1 sur le terrain.
- **Avantages** :
Jacuzzi, 1 jeux de boules de pétanques

Environnement & localisation



Campagne

Golf

Equitation

Festival



Culture

" Paita est une petite commune qui se développe considérablement, qui a l'avantage d'être à mi chemin entre l'aéroport de la Tontouta et la capitale Nouméa. De nombreux commerces, épiceries, boulangerie et petite restauration sont à votre disposition. Proche de chez nous vous pourrez visiter une pépinière spécialisée dans les arbres endémiques de la Nouvelle Calédonie. Découvrir les plantations de vanille et plus sportif la tyrolienne ou depuis la canopée vous découvrirez la région du Mont Mou. Une belle promenade en forêt par la même occasion. "

Loisirs

- **Loisirs à moins de 20 km / 12 miles** :

Baignade, plongée avec tuba, plongée sous-marine, bouée tractée, ski nautique, jet ski, planche à voile, voile, kite surf, canoë-kayak, golf, tennis, centre équitation, chemin de promenade, sentier côtier/forestier, randonnée, VTT (itinéraire circuit), ULM, aéronautique (terrain club), excursion en bateau, balade à cheval, karting, bowling, base-ball, basket-ball, volley ball, ball-trap, acrobancane, pêche

- **Encadrement** :

École de voile, école de plongée, école de tennis, école d'équitation

- **Attraits et détente** :

Restaurant, cinéma, cinéma d'été, parc et jardin, parc de loisirs, réserve naturelle, centre d'exposition, site historique, musée, boutique d'artisanat, centre de beauté, ferme Bio

Environnement

- **Site** :

Mer/océan 30km
Plage de sable 20km
Piscine publique 20km
Court de tennis public 7,5km
Parcours de golf 18 trous 15km
Base aéronautique 25km
Spot de windsurf 30km
Base nautique 30km
Rivière 20km
Massif montagneux 1km
Port de plaisance 25km

- **Commodités** :

Centre village 7,5km
Centre ville 25km
Arrêt/station de bus 800m
Liaison bus plage 25km

Location de vélo/VTT 25km
Location de moto/scooter 25km
Location de voiture 15km
Location de bateau 25km
Location de matériel de plongée 25km
Location linge/blanchisserie 7,5km
Boulangerie 7,5km
Traiteur 7,5km
Petits commerces 300m
Super marché 7,5km
Boutiques de luxe et marques 20km
Salon de coiffure 7,5km
Cyber café 7,5km
Poste 7,5km
Banque 7,5km
Distributeur automatique de billets 7,5km
Pharmacie 7,5km
Médecin 7,5km
Infirmière 7,5km
Hôpital 20km
Dispensaire 7,5km



façade



Confort intérieur et équipements

Intérieur

- **Capacité d'accueil :**
de 1 à 2 personne(s) (2 adultes)
- **Superficie habitable :**
25m²
- **Agencement intérieur :**
2 pièce(s), 1 chambre(s), 1 salle(s) de douche, 1 WC, véranda
- **Couchage - lit(s) :**
1 lit(s) queen-size(s)
- **Confort :**
Jeux de société, wifi, placard, penderie, sèche-cheveux, intégralement climatisé, chauffage électrique, baie vitrée, rideaux
- **Equipement ménager :**
Bouilloire électrique, réfrigérateur

Extérieur

- **Superficie du terrain :**
1000m²
- **Installation extérieure :**
Terrasse couverte 80m²
- **Cadre extérieur :**
Terrain clos 1 ha, jardin 300m², jardin tropical 100m², pelouse 300m², parc arboré 1 ha, palmeraie 300m², verger 100m², potager 11m², bassin, ruisseau
- **Equipements extérieurs :**
Cuisine extérieure, salon d'été, barbecue, table(s) de jardin, 4 chaise(s) de jardin, salon de jardin, douche extérieure, WC extérieur



la propriété

Services

- **Linge :**
Draps, Linge de toilette, Linge de maison, Draps de plage, Couverture(s), Couette(s), Oreiller(s)
- **Maison :**
Entretien ménager possible en sus (1 fois/semaine +25€), Nettoyage de départ possible en sus (+50€), Parking
- **Personnel :**
Blanchisserie possible en sus (1 fois/semaine +30€)
- **Restauration :**
Petit déjeuner possible en sus (+13€), Table d'hôte possible en sus (3 fois/semaine +40 €), Préparation repas local possible en sus (1 fois/semaine +50€)

Informations pratiques

- **Informations pratiques**
Enfants bienvenus
Location non fumeur, couverture téléphonie mobile
Eau : chaude/froide
Tension électrique : 220V / 60Hz
Alimentation électrique : secteur



petit déjeuner

Album photos - 1



façade



Confort intérieur et équipements



petit déjeuner



la propriété

Album photos - 2



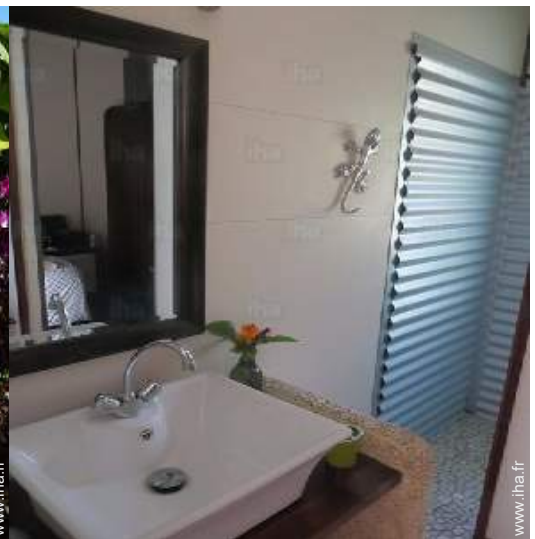
aménagement intérieur



aménagement intérieur



jardin tropical



salle(s) de douche



chambre principale




jardin tropical

Localisation



Localisation & Accès

" Prendre la direction du Mont Mou depuis le village, suivre la route pendant 5,5 kms. KMS1 Lycee d'application Jean XII, KMS2 vestige petit train + rond point, KMS3 panneau Taxidermiste, KMS4 epicerie Les Verts Coteaux, KMS4 petit pont en béton, KMS5 panneau Le comptoir du Mont Mou, KMS 5,5 panneau sur la droite, Entrez sur la route, suivre les panneaux placés à chaque embranchement jusqu'au terminus de la route. "

 Coordonnées GPS en degrés, minutes, secondes: Latitude 22°5'26"S - Longitude 166°21'36"E ([Hébergement](#))

Adresse

→ La Plaine aux Cailloux
Mont Mou
98890 Païta

• Aéroport La Tontouta

→ Nouméa, Province Sud, Grande Terre (Nouvelle Calédonie), Nouvelle Calédonie
→ Distance : 20km
→ Temps : 20'

• Gare maritime Nouméa Port Moselle

→ Nouméa, Province Sud, Grande Terre (Nouvelle Calédonie), Nouvelle Calédonie

→ Distance : 32km
→ Temps : 30'

• Autoroute (sortie) Voie Express 2 Nouméa

→ Païta, Province Sud, Grande Terre (Nouvelle Calédonie), Nouvelle Calédonie
→ Distance : 7,5km
→ Temps : 10'

- Tontouta : (25km)
- Nakutakoin : (12km)
- Nouméa : (30km)

Contact

Langues parlées



Location de vacances de Charme
Païta - Nouvelle Calédonie
"Lezard Home"

7

[Réserver](#)

Calendrier des disponibilités - à partir de : mai 2019

Mai	Me	J	V	S	D	L	Ma	Me	J	V	S	D	L	Ma	Me	J	V	S	D	L	Ma	Me	J	V	S	D	L	Ma	Me	J	V
2019	1	2	3	4	5	6	7	8	9	10	11	12	13	14	15	16	17	18	19	20	21	22	23	24	25	26	27	28	29	30	31

Juin	S	D	L	Ma	Me	J	V	S	D	L	Ma	Me	J	V	S	D	L	Ma	Me	J	V	S	D							
2019	1	2	3	4	5	6	7	8	9	10	11	12	13	14	15	16	17	18	19	20	21	22	23	24	25	26	27	28	29	30
	-	-	-	-	-	-	-	-	-	-	-	-	-	-	-	-	-	-	-	-	-	-	-	-	-	-	-	-	-	-

Juil	L	Ma	Me	J	V	S	D	L	Ma	Me	J	V	S	D	L	Ma	Me	J	V	S	D	L	Ma	Me	J	V	S	D	L	Ma	Me
2019	1	2	3	4	5	6	7	8	9	10	11	12	13	14	15	16	17	18	19	20	21	22	23	24	25	26	27	28	29	30	31
	-	-	-	-	-	-	-	-	-	-	-	-	-	-	-	-	-	-	-	-	-	-	-	-	-	-	-	-	-	-	-

Août	J	V	S	D	L	Ma	Me	J	V	S	D	L	Ma	Me	J	V	S	D	L	Ma	Me	J	V	S							
2019	1	2	3	4	5	6	7	8	9	10	11	12	13	14	15	16	17	18	19	20	21	22	23	24	25	26	27	28	29	30	31
	-	-	-	-	-	-	-	-	-	-	-	-	-	-	-	-	-	-	-	-	-	-	-	-	-	-	-	-	-	-	-

Sep	D	L	Ma	Me	J	V	S	D	L	Ma	Me	J	V	S	D	L	Ma	Me	J	V	S	D	L							
2019	1	2	3	4	5	6	7	8	9	10	11	12	13	14	15	16	17	18	19	20	21	22	23	24	25	26	27	28	29	30
	-	-	-	-	-	-	-	-	-	-	-	-	-	-	-	-	-	-	-	-	-	-	-	-	-	-	-	-	-	-

Oct	Ma	Me	J	V	S	D	L	Ma	Me	J	V	S	D	L	Ma	Me	J	V	S	D	L	Ma	Me	J							
2019	1	2	3	4	5	6	7	8	9	10	11	12	13	14	15	16	17	18	19	20	21	22	23	24	25	26	27	28	29	30	31
	-	-	-	-	-	-	-	-	-	-	-	-	-	-	-	-	-	-	-	-	-	-	-	-	-	-	-	-	-	-	

Nov	V	S	D	L	Ma	Me	J	V	S	D	L	Ma	Me	J	V	S	D	L	Ma	Me	J	V	S							
2019	1	2	3	4	5	6	7	8	9	10	11	12	13	14	15	16	17	18	19	20	21	22	23	24	25	26	27	28	29	30
	-	-	-	-	-	-	-	-	-	-	-	-	-	-	-	-	-	-	-	-	-	-	-	-	-	-	-	-	-	-

Dec	D	L	Ma	Me	J	V	S	D	L	Ma	Me	J	V	S	D	L	Ma	Me	J	V	S	D	L	Ma							
2019	1	2	3	4	5	6	7	8	9	10	11	12	13	14	15	16	17	18	19	20	21	22	23	24	25	26	27	28	29	30	31
	-	-	-	-	-	-	-	-	-	-	-	-	-	-	-	-	-	-	-	-	-	-	-	-	-	-	-	-	-	-	

Jan	Me	J	V	S	D	L	Ma	Me	J	V	S	D	L	Ma	Me	J	V	S	D	L	Ma	Me	J	V							
2020	1	2	3	4	5	6	7	8	9	10	11	12	13	14	15	16	17	18	19	20	21	22	23	24	25	26	27	28	29	30	31
	-	-	-	-	-	-	-	-	-	-	-	-	-	-	-	-	-	-	-	-	-	-	-	-	-	-	-	-	-	-	

Fev	S	D	L	Ma	Me	J	V	S	D	L	Ma	Me	J	V	S	D	L	Ma	Me	J	V	S							
2020	1	2	3	4	5	6	7	8	9	10	11	12	13	14	15	16	17	18	19	20	21	22	23	24	25	26	27	28	29
	-	-	-	-	-	-	-	-	-	-	-	-	-	-	-	-	-	-	-	-	-	-	-	-	-	-	-	-	-



Location de vacances de Charme
Province Sud - Grande Terre (Nouvelle Calédonie)
"Lezard Home"

8
[Réserver](#)






Calendrier des disponibilités - à partir de : février 2020

Mar	D	L	Ma	Me	J	V	S	D	L	Ma	Me	J	V	S	D	L	Ma	Me	J	V	S	D	L	Ma							
2020	1	2	3	4	5	6	7	8	9	10	11	12	13	14	15	16	17	18	19	20	21	22	23	24	25	26	27	28	29	30	31
-	-	-	-	-	-	-	-	-	-	-	-	-	-	-	-	-	-	-	-	-	-	-	-	-	-	-	-	-	-	-	

Avr	Me	J	V	S	D	L	Ma	Me	J	V	S	D	L	Ma	Me	J	V	S	D	L	Ma	Me	J							
2020	1	2	3	4	5	6	7	8	9	10	11	12	13	14	15	16	17	18	19	20	21	22	23	24	25	26	27	28	29	30
-	-	-	-	-	-	-	-	-	-	-	-	-	-	-	-	-	-	-	-	-	-	-	-	-	-	-	-	-	-	-

[Mois : Suivant >>](#)

Tarifs de location - Cabane de Charme - de 1 à 2 Personne(s)

Tarifs	Nuit	Week-end	Semaine	2 semaines	Mois
 Basse Saison	78€ (Vendredi)	-	-	-	-
 Moyenne Saison	85€	-	-	-	-
 Haute Saison	100€	-	-	-	-
 Spécial fêtes	100€	-	-	-	-
 Période promotionnelle	67€ ↓ > 3	-	-	-	-

↓ Tarif dégressif (Jour d'arrivée) > Minimum Nuit

[Réserver](#)



Confort intérieur et équipements

petit déjeuner

la propriété



façade

Conditions de réservations

• Réservation

- Versement à la réservation : 25% du montant de la location
- Versement du solde : à la remise des clefs
- Caution demandée : 500€

• Location

- Charges comprises
- Taxe de séjours incluse
- Forfait ménage départ en sus : 50€
- Prévoir supplément pour :
 - lit(s) supplémentaire(s)

[► Réserver](#)

[► Contacter le propriétaire](#)

Contactez directement les propriétaires

www.iha.fr
N° annonce
76184
>> Réserver <<

Contact

Langues parlées

