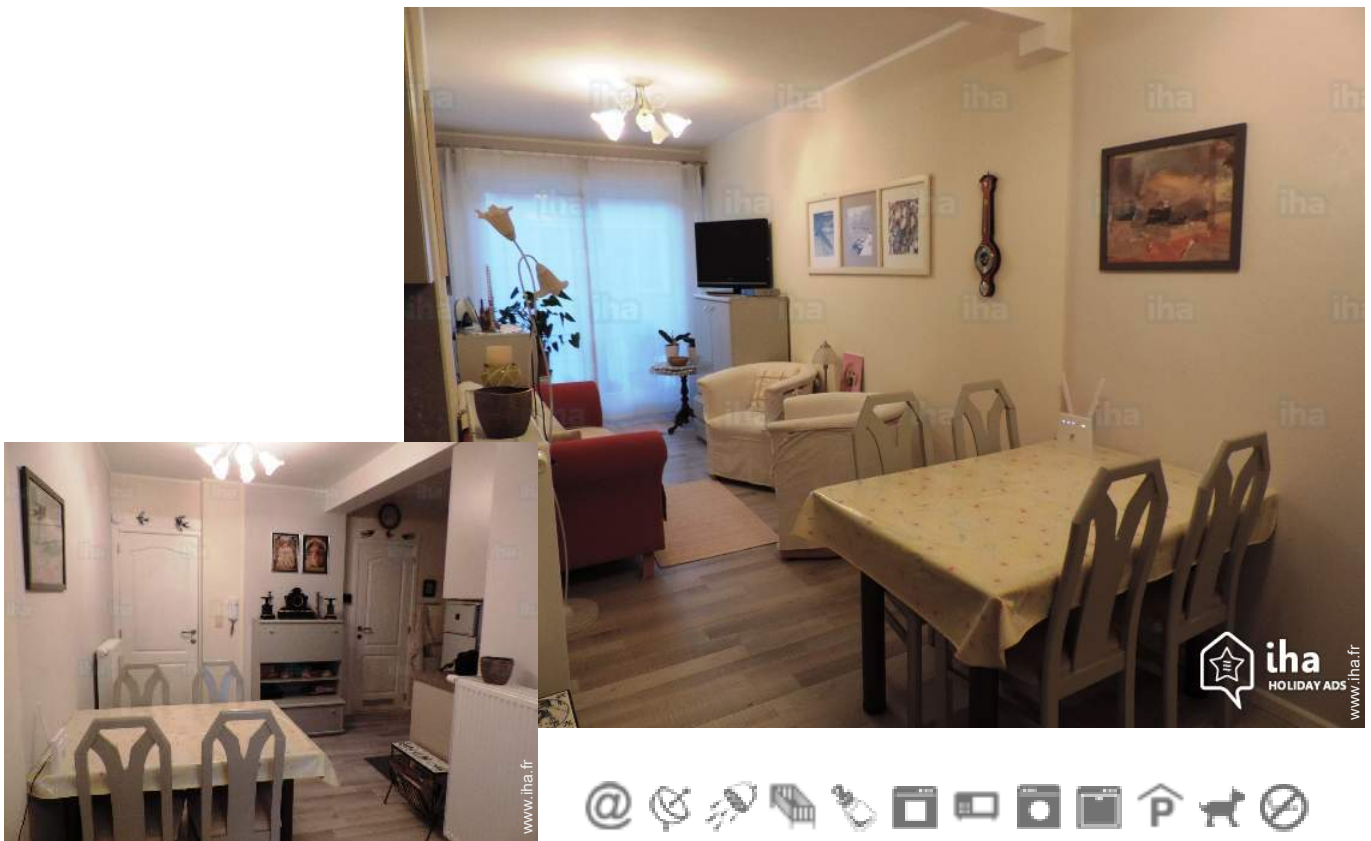


Location de vacances de Charme Ostende "Florivan"

Idéal séjour pour 4 personnes qui apprécient un bon rapport qualité-prix !
Si vous avez des questions, la propriétaire elle-même est heureuse de vous aider.



Duplex de Charme au 1er étage,
entrée individuelle, dans un(e) Maison de
Charme de 2 étages

Cadre : marin, tranquille

Capacité : de 1 à 4 personne(s)

Chambre(s) : 2

Pièce(s) : 3



Séjours à thème
Surf

Découverte de la cuisine du terroir

Ostende - Flandre Occidentale - Flandre

Belgique

Réservation : +32 (0) 59518166 (Belgique)

N° annonce 53525

www.ihaf.fr



Location de vacances de Charme



Duplex de Charme au 1er étage, entrée individuelle, dans un(e) Maison de Charme de 2 étages

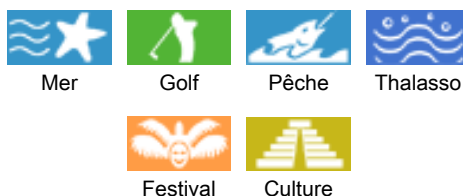
- Vue : rue/avenue
- Cadre : marin, tranquille
- Exposition : Sud

" Tv numérique et un accès internet gratuit (wifi). Cuisine américaine entièrement équipée avec tous les équipements nécessaires. Service thé et café à l'arrivée. Machine à laver disponible. Aucun problème de stationnement : un parking voiture devant ou à proximité de la maison. Sur la terrasse orientée plein sud, vous pourrez vous détendre avec un verre de vin le soir. Le studio est également adapté pour deux personnes avec un bébé : gratuit, lit bébé et chaise bébé. Animaux de compagnie également les bienvenus. Utilisation de draps et serviettes de bain (bain et cuisine) sont inclus dans le prix de la location. "

Les plus

- Parking :
Parking couvert : 1 abri voiture.
- Avantages :
2 vélo(s)
- Equipements bébé :
Chaise bébé, baignoire bébé, pot bébé

Environnement & localisation



" Ostende (Oostende): une ville portuaire avec une histoire glorieuse et cinq belles plages : la plage d'Orient, la petite plage, la grande plage, la Mariakerkestrand et la Raversijdestrand. Adapté aux enfants. Pour eux il y a un guide d'événements spéciaux au Tourisme Ostende. Plein de points d'intérêt. Vous pouvez visiter en utilisant le guide « Alle 13 goed ». 1. Musée historique De Plate, 2. Maison James Ensor, 3. Prince Charles Memorial, 4. Le Mur de l'Atlantique, 5. Musée de Walraversijde, 6. Fort Napoléon, 7. japonais jardin, 8. le trois-mâts Mercator, 9. Musée d'art moderne, 10. Musée des beaux-arts, 11. Amandine (le dernier bateau de pêche pour l'Islande d'Ostende), 12. tour Saint Pierre, 13. Église de Pierre et Paul avec la tombe de la première Reine de Belgique. N'oubliez pas de visiter les polders environnants, le village pittoresque de Stene et les belles villes de Furnes et de Dixmude. Les villes culturelles de Bruges, Gand, Anvers et Bruxelles sont également très facilement accessibles en train depuis Ostende. "

Loisirs

- Loisirs à moins de 20 km / 12 miles :
Baignade, plongée sous-marine, planche à voile, voile, kite surf, golf, tennis, chemin de promenade, sentier côtier/forestier, randonnée, cerf-volant, aérostat, aéronautique (terrain club), excursion en bateau, mini-golf, skate board (rampe), bowling, volley ball, paint ball, pêche, pêche à la ligne, terrain de pétanque
- Encadrement :
École de voile, école de plongée, école de tennis
- Attractions et détente :
Bar/pub, discothèque, restaurant, cinéma, karaoké, parc et jardin, parc de loisirs, réserve naturelle, centre d'exposition, galerie d'art, site historique, musée, théâtre, festival, antiquité & brocante, cave et dégustation de vin, casino, hippodrome, centre de thalassothérapie, sauna, hammam, centre de remise en forme, centre de beauté, centre de fitness, ferme Bio

Environnement

- Site :
Piscine chauffée 1km
Mer/océan 800m
Plage de sable 800m
Plage de naturisme 5km
Calanque, crique 5km

Piscine publique 1km
Court de tennis public 3km
Parcours de golf 9 trous 500m
Parcours de golf 18 trous 10km
Spot de windsurf 1km
Forêt 20km
Port de plaisance 3km

- Commodités :
Arrêt/station de bus 100m
Tramways 500m
Location de matériel de plongée 2km
Boulangerie 1km
Traiteur
Super marché 2km
Boutiques de luxe et marques 2km
Salon de coiffure 200m
Poste 2km
Banque 1km
Distributeur automatique de billets 1km
Pharmacie 1km
Médecin 1km
Hôpital 3km



coin cuisine



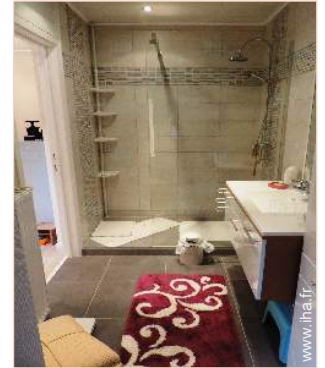
coin repas



coin cuisine

Extérieur

- Superficie du terrain :
< 100m²



salle(s) de douche

Intérieur

- **Capacité d'accueil :**
de 1 à 4 personne(s) (4 adultes)
- **Superficie habitable :**
60m²
- **Agencement intérieur :**
3 pièce(s), 2 chambre(s), cabine nuit, 1 salle (s) de douche, 1 WC, séjour 28m², cuisine américaine, coin repas
- **Couchage - lit(s) :**
2 lit(s) double(s), 1 lit tiroir 1 pers, 1 lit(s) bébé
- **Confort :**
T.V., chaîne hifi, collection de livres, câble/satellite, wifi, armoire, penderie, sèche-cheveux, moustiquaire aux fenêtres, chauffage central, rideaux, double-vitrage, volets automatiques, alarme feu sécurité
- **Equipement ménager :**
Vaisselle/couverts, ustensiles et batterie de cuisine, cafetière, machine à café électrique, bouilloire électrique, grille-pain, cuisinière à gaz, plaques de cuisson, four, micro-ondes, hotte aspirante, réfrigérateur, congélateur, lave-vaisselle, lave-linge, aspirateur, fer à repasser, planche à repasser

Services

- **Linge :**
Draps possible en sus (1 fois/semaine +10 €), Linge de toilette, Draps de plage, Couverture(s), Couette(s), Oreiller(s)
- **Maison :**
Nettoyage de départ possible en sus (+45€), Parking possible en sus (+8€)

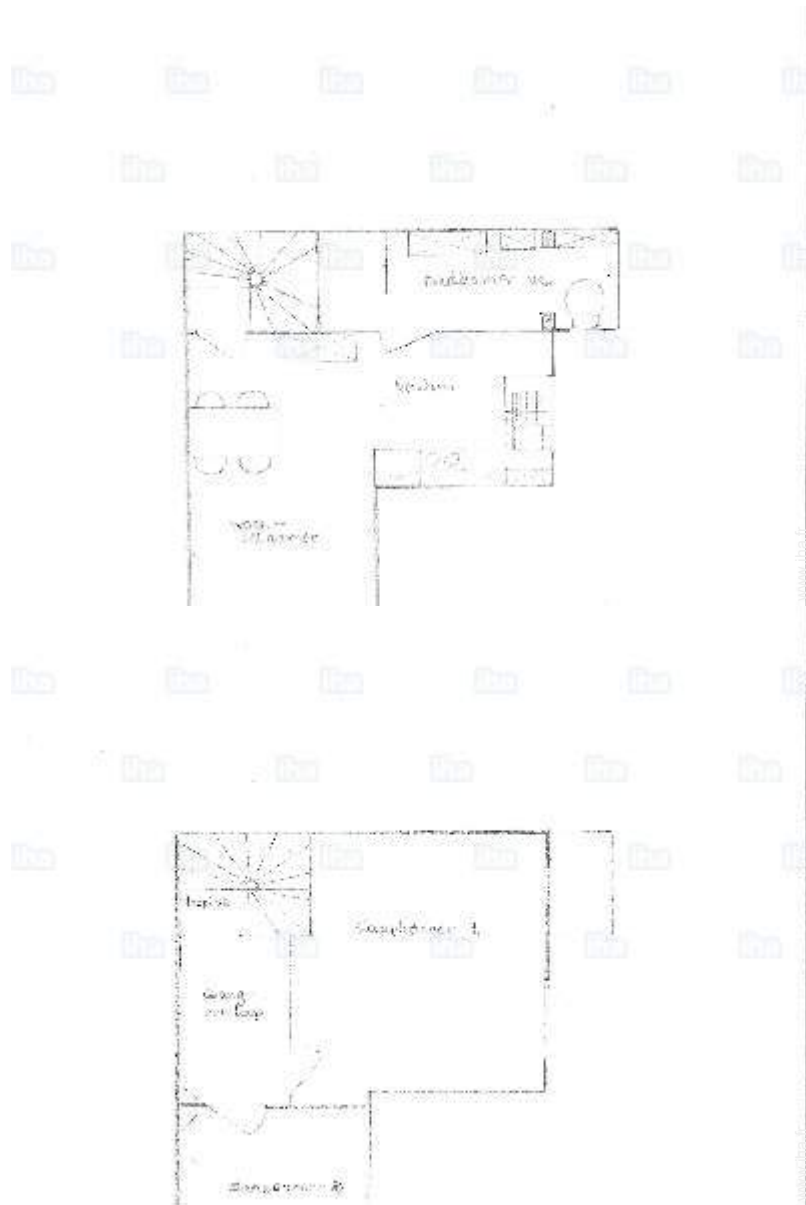
Informations pratiques

- **Informations pratiques**
Enfants bienvenus
Animaux acceptés
Location non fumeur
Eau : chaude/froide
Tension électrique : 220-240V / 50Hz
Alimentation électrique : secteur
- **Accueil de personne handicapée**
Aménagements pour handicap : visuel, auditif, mental



salle(s) de douche

Plan d'agencement



Album photos - 1



coin repas



coin cuisine

coin cuisine



salle(s) de douche

salle(s) de douche

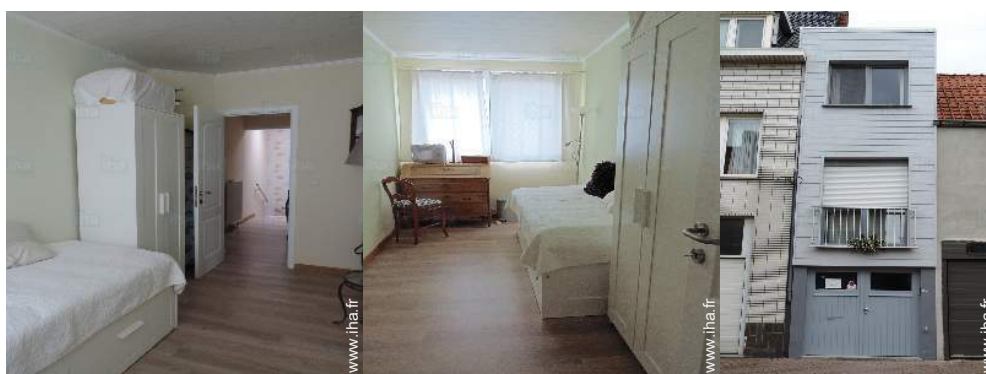
Album photos - 2



Général

Agencement intérieur et commodités

chambre



petite chambre

petite chambre

la maison



petite chambre

séjour

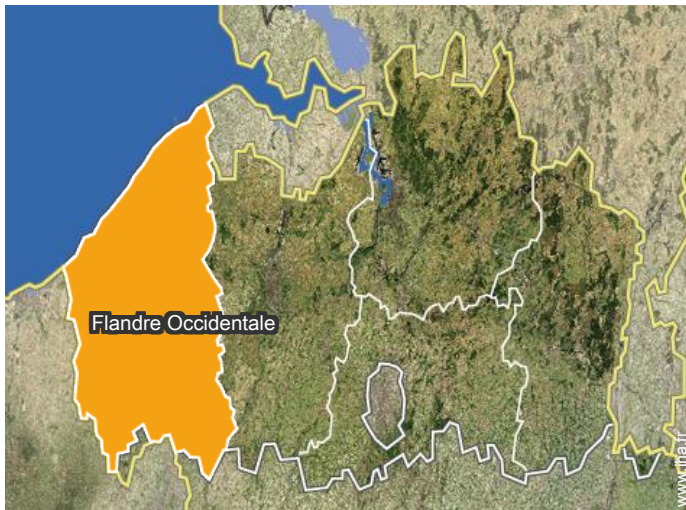
salle(s) de douche

[Séjours à thème](#)

Surf

Découverte de la cuisine du terroir

Localisation



Localisation & Accès

" La maison est située au calme dans un quartier résidentiel. A seulement 10 minutes à pied de la belle et large plage de sable ! A proximité du centre et des transports en commun. "



Coordonnées GPS en degrés, minutes, secondes: Latitude 51°12'39"N - Longitude 2°52'57"E (Hébergement)

Adresse

→ Stokkellaan 175
8400 Ostende

• Autoroute (sortie) A10

→ Ostende, Flandre Occidentale, Flandre,
Belgique
→ Distance : 4km

• Gare ferroviaire Ostende

→ Ostende, Flandre Occidentale, Flandre,
Belgique
→ Distance : 4km

• Bruges : (25km)

• Gand : (59km)

Contact

Langues parlées



Location de vacances de Charme Ostende - Belgique "Florivan"

Calendrier des disponibilités - à partir de : novembre 2017

Nov	Me	J	V	S	D	L	Ma	Me	J	V	S	D	L	Ma	Me	J	V	S	D	L	Ma	Me	J	V	S	D	L	Ma	Me	J
2017	1	2	3	4	5	6	7	8	9	10	11	12	13	14	15	16	17	18	19	20	21	22	23	24	25	26	27	28	29	30
																							-	-	-	-	-	-	-	-

Dec	V	S	D	L	Ma	Me	J	V	S	D	L	Ma	Me	J	V	S	D	L	Ma	Me	J	V	S	D							
2017	1	2	3	4	5	6	7	8	9	10	11	12	13	14	15	16	17	18	19	20	21	22	23	24	25	26	27	28	29	30	31
	-	-	-	-	-	-	-	-	-	-	-	-	-	-	-	-	-	-	-	-	-	-	-	-	-	-	-	-	-		

Jan	L	Ma	Me	J	V	S	D	L	Ma	Me	J	V	S	D	L	Ma	Me	J	V	S	D	L	Ma	Me	J	V	S	D	L	Ma	Me
2018	1	2	3	4	5	6	7	8	9	10	11	12	13	14	15	16	17	18	19	20	21	22	23	24	25	26	27	28	29	30	31
	-	-	-	-	-	-	-	-	-	-	-	-	-	-	-	-	-	-	-	-	-	-	-	-	-	-	-	-	-	-	

Feb	J	V	S	D	L	Ma	Me	J	V	S	D	L	Ma	Me	J	V	S	D	L	Ma	Me								
2018	1	2	3	4	5	6	7	8	9	10	11	12	13	14	15	16	17	18	19	20	21	22	23	24	25	26	27	28	
	-	-	-	-	-	-	-	-	-	-	-	-	-	-	-	-	-	-	-	-	-	-	-	-	-	-	-	-	-

Mar	J	V	S	D	L	Ma	Me	J	V	S	D	L	Ma	Me	J	V	S	D	L	Ma	Me	J	V	S	D	L	Ma	Me	J	V	S
2018	1	2	3	4	5	6	7	8	9	10	11	12	13	14	15	16	17	18	19	20	21	22	23	24	25	26	27	28	29	30	31
	-	-	-	-	-	-	-	-	-	-	-	-	-	-	-	-	-	-	-	-	-	-	-	-	-	-	-	-	-	-	

Avr	D	L	Ma	Me	J	V	S	D	L	Ma	Me	J	V	S	D	L	Ma	Me	J	V	S	D	L	Ma	Me	J	V	S	D	L
2018	1	2	3	4	5	6	7	8	9	10	11	12	13	14	15	16	17	18	19	20	21	22	23	24	25	26	27	28	29	30
	-	-	-	-	-	-	-	-	-	-	-	-	-	-	-	-	-	-	-	-	-	-	-	-	-	-	-	-	-	

Mai	Ma	Me	J	V	S	D	L	Ma	Me	J	V	S	D	L	Ma	Me	J	V	S	D	L	Ma	Me	J	V	S	D	L	Ma	Me	J
2018	1	2	3	4	5	6	7	8	9	10	11	12	13	14	15	16	17	18	19	20	21	22	23	24	25	26	27	28	29	30	31
	-	-	-	-	-	-	-	-	-	-	-	-	-	-	-	-	-	-	-	-	-	-	-	-	-	-	-	-	-	-	

Juin	V	S	D	L	Ma	Me	J	V	S	D	L	Ma	Me	J	V	S	D	L	Ma	Me	J	V	S							
2018	1	2	3	4	5	6	7	8	9	10	11	12	13	14	15	16	17	18	19	20	21	22	23	24	25	26	27	28	29	30
	-	-	-	-	-	-	-	-	-	-	-	-	-	-	-	-	-	-	-	-	-	-	-	-	-	-	-	-	-	

Juil	D	L	Ma	Me	J	V	S	D	L	Ma	Me	J	V	S	D	L	Ma	Me	J	V	S	D	L	Ma	Me	J	V	S	D	L	Ma
2018	1	2	3	4	5	6	7	8	9	10	11	12	13	14	15	16	17	18	19	20	21	22	23	24	25	26	27	28	29	30	31
	-	-	-	-	-	-	-	-	-	-	-	-	-	-	-	-	-	-	-	-	-	-	-	-	-	-	-	-	-	-	

Août	Me	J	V	S	D	L	Ma	Me	J	V	S	D	L	Ma	Me	J	V	S	D	L	Ma	Me	J	V							
2018	1	2	3	4	5	6	7	8	9	10	11	12	13	14	15	16	17	18	19	20	21	22	23	24	25	26	27	28	29	30	31
	-	-	-	-	-	-	-	-	-	-	-	-	-	-	-	-	-	-	-	-	-	-	-	-	-	-	-	-	-		

Basse Saison
 Moyenne Saison



Location de vacances de Charme
Flandre - Ostende
"Florivan"

10
[Réserver](#)

Calendrier des disponibilités - à partir de : août 2018





Sep	S	D	L	Ma	Me	J	V	S	D	L	Ma	Me	J	V	S	D	L	Ma	Me	J	V	S	D							
2018	1	2	3	4	5	6	7	8	9	10	11	12	13	14	15	16	17	18	19	20	21	22	23	24	25	26	27	28	29	30
	-	-	-	-	-	-	-	-	-	-	-	-	-	-	-	-	-	-	-	-	-	-	-	-	-	-	-	-	-	-

Oct	L	Ma	Me	J	V	S	D	L	Ma	Me	J	V	S	D	L	Ma	Me	J	V	S	D	L	Ma	Me							
2018	1	2	3	4	5	6	7	8	9	10	11	12	13	14	15	16	17	18	19	20	21	22	23	24	25	26	27	28	29	30	31
	-	-	-	-	-	-	-	-	-	-	-	-	-	-	-	-	-	-	-	-	-	-	-	-	-	-	-	-	-	-	

 Basse Saison  Moyenne Saison

[Mois : Suivant >>](#)

Tarifs de location - Duplex de Charme - de 1 à 4 Personne(s)

Tarifs	Nuit	Week-end	Semaine	2 semaines	Mois
 Basse Saison	-	108€ (Vendredi)	336€	-	-
 Moyenne Saison	-	128€ (Vendredi)	406€	-	-
 Haute Saison	-	-	525€ (Vendredi)	-	-
 Période promotionnelle	-	-	280€	-	-

(Jour d'arrivée)

[Réserver](#)

Conditions de réservations

• Réservation

- Versement à la réservation : 50% du montant de la location
- Versement du solde : à la remise des clefs
- Caution demandée : 200€

• Location

- Taxe de séjours incluse
- Forfait ménage départ en sus : 45€

[▶ Réserver](#)

[▶ Contacter le propriétaire](#)

Modes de paiement acceptés

- Virement bancaire • Espèces

Contactez directement les propriétaires

www.iha.fr
N° annonce
53525
>> Réserver <<

Contact

Langues parlées



N° annonce 53525

www.iha.fr

