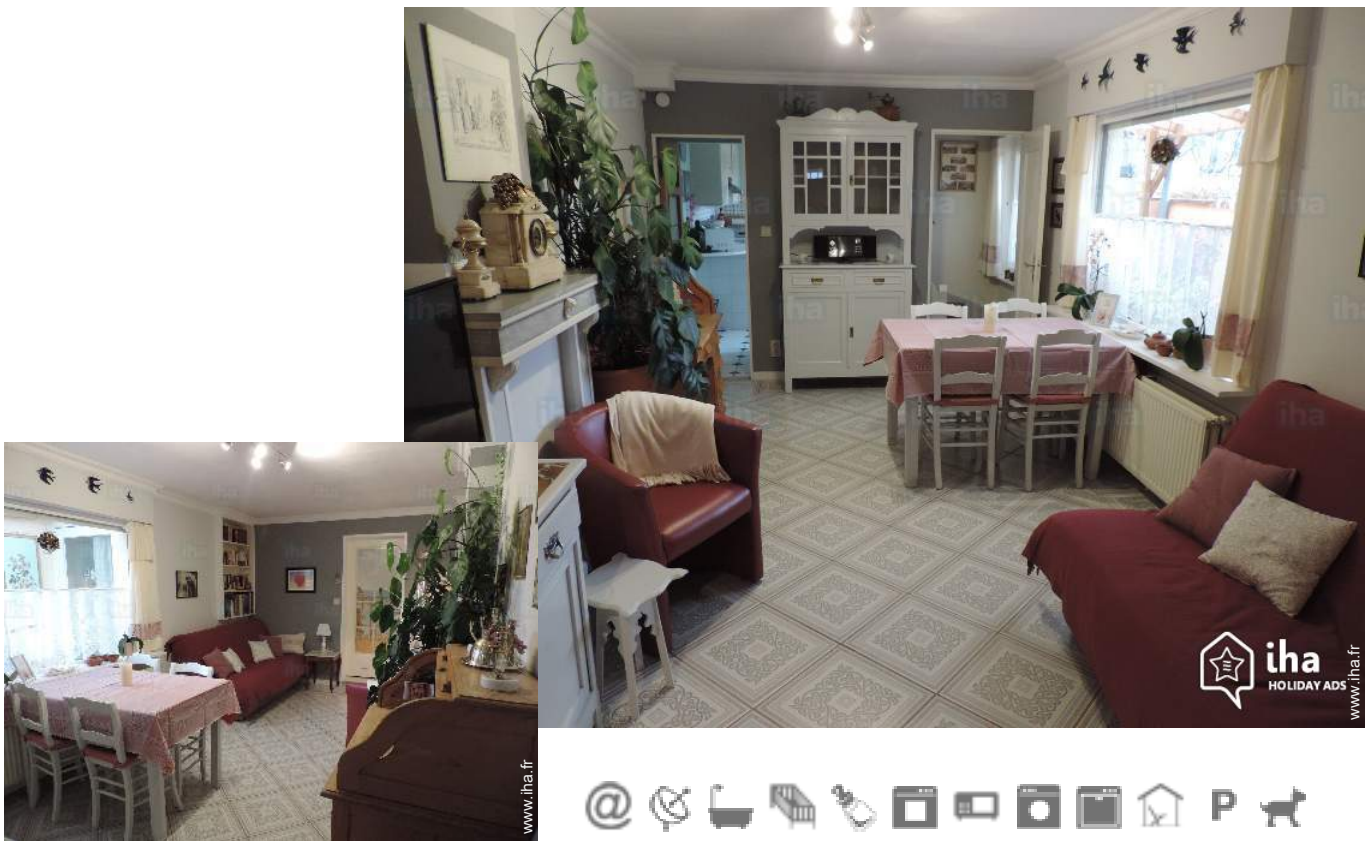


Location de vacances de Charme Ostende "Florivan"

La maison confortable avec tout le confort pour vous sentir immédiatement comme chez vous ! La propriétaire est disponible pour toute question. personnellement !



Duplex de Charme au rez-de-chaussée, entrée individuelle, dans un(e) Maison de Charme de plain-pied

Cadre : marin

Capacité : de 1 à 5 personne(s)

Chambre(s) : 2

Pièce(s) : 3



Charmance ()
Meublés de Tourisme (3 étoiles)



Séjours à thème
Découverte de la nature

Ostende - Flandre Occidentale - Flandre

Belgique

Réservation : +32 (0) 59518166 (Belgique)

N° annonce 3231

www.ihaf.fr



Location de vacances de Charme



Duplex de Charme au rez-de-chaussée, entrée individuelle, dans un(e) Maison de Charme de plain-pied

● Idéal pour tout public

- Vue : mer/océan, jardin/parc, ville, rue/avenue
- Cadre : marin
- Exposition : Sud-est

" Extras: tv numérique et un accès internet gratuit (wifi). Jeux de société et livres en plusieurs langues. Cuisine entièrement équipée avec les équipements nécessaires, même herbes. Service thé et café à l'arrivée. Machine à laver sur demande. Aucun problème de stationnement : un parking voiture devant ou à proximité de la maison. Dans le jardin méditerranéen avec terrasse couverte, vous apprécierez un petit déjeuner ou la détente. Le gîte est adaptée aux enfants. Lit de bébé et chaise gratuit. Animaux domestiques bienvenus. Utilisation de draps et serviettes de bain (bain et cuisine) sont inclus dans le prix de la location. "

Les plus

- Parking :
Parking non couvert
- Equipements bébé :
Chaise bébé, pot bébé

Environnement & localisation



" Ostende (Oostende): une ville portuaire avec une histoire glorieuse et cinq belles plages : la plage d'Orient, la petite plage, la grande plage, la Mariakerkestrand et la Raversijdestrand. Adapté aux enfants. Pour eux il y a un guide d'événements "Oostende Ahoi" spéciaux au Tourisme Ostende. Plein de points d'intérêt. Vous pouvez visiter en utilisant le guide « Alle 13 goed ». 1. Musée historique De Plate, 2. Maison James Ensor, 3. Prince Charles Memorial, 4. Le Mur de l'Atlantique, 5. Musée de Walraversijde, 6. Fort Napoléon, 7. japonais jardin, 8. le trois-mâts Mercator, 9. Musée d'art moderne, 10. Musée des beaux-arts, 11. Amandine (le dernier bateau de pêche pour l'Islande d'Ostende), 12. tour Saint Pierre, 13. Église de Pierre et Paul avec la tombe de la première Reine de Belgique. N'oubliez pas de visiter les polders environnants, le village pittoresque de Stene et les belles villes de Furnes et de Dixmude. "

Loisirs

● Loisirs à moins de 20 km / 12 miles :

Baignade, plongée sous-marine, planche à voile, voile, kite surf, golf, tennis, centre équitation, chemin de promenade, sentier côtier/forestier, randonnée, VTT (itinéraire circuit), cerf-volant, aéronautique (terrain club), excursion en bateau, balade à cheval, mini-golf, skate board (rampe), karting, bowling, paint ball, pêche, pêche à la ligne, terrain de pétanque

Environnement

- Site :
Piscine chauffée 4km
Mer/océan 800m
Plage de sable
Plage de naturisme 7,5km
Calanque, crique 5km
Piscine publique 4km
Court de tennis public 2km
Parcours de golf 9 trous 3km
Parcours de golf 18 trous 10km
Spot de windsurf 3km
Forêt 25km
Port de plaisance 4km



cuisine



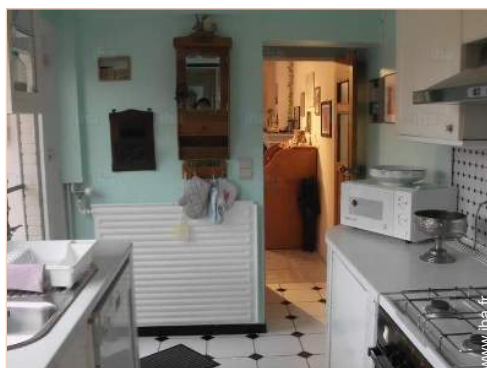
séjour



cuisine indépendante

Intérieur

- **Capacité d'accueil :**
de 1 à 5 personne(s) (4 adultes, 1 enfant(s))
- **Superficie habitable :**
60m²
- **Agencement intérieur :**
3 pièce(s), 2 chambre(s), 1 salle(s) de bain, 1 salle(s) de douche, 1 WC, séjour 20m², cuisine indépendante, coin repas, véranda
- **Couchage - lit(s) :**
1 lit(s) double(s), 1 canapé-lit(s) 2 pers, 2 lit(s) simple(s), 1 lit(s) bébé
- **Confort :**
T.V., chaine hifi, jeux de société, collection de livres, collection de films, cable/satellite, wifi, placard, sèche-cheveux, douche massante, moustiquaire aux fenêtres, chauffage central, rideaux, stores, double-vitrage, volets roulants, digicode, alarme feu sécurité
- **Equipement ménager :**
Vaisselle/couverts, ustensiles et batterie de cuisine, cafetière, machine à café électrique, bouilloire électrique, grille-pain, presse-agrumes, cuisinière à gaz, four, micro-ondes, hotte aspirante, réfrigérateur, congélateur, lave-vaisselle, lave-linge, aspirateur, fer à repasser, planche à repasser



cuisine indépendante

Extérieur

- **Superficie du terrain :**
200m²
- **Installation extérieure :**
Terrasse couverte 20m², solarium 20m²
- **Cadre extérieur :**
Cour privée 30m², terrain clos 200m², jardin 30m²
- **Equipements extérieurs :**
Table(s) de jardin, 4 chaise(s) de jardin



salle(s) de bain

Services

- **Linge :**
Draps possible en sus (+10€), Linge de toilette, Draps de plage, Couette(s), Oreiller(s)
- **Maison :**
Nettoyage de départ possible en sus (+50€), Entretien jardin/piscine, Parking

Informations pratiques

- **Informations pratiques**
Enfants bienvenus
Animaux acceptés
Location non fumeur
Eau : chaude/froide
Tension électrique : 220V / 60Hz
- **Accueil de personne handicapée**
Aménagements pour handicap : moteur, visuel, auditif, mental

Plan d'agencement



Album photos - 1



séjour



cuisine

cuisine indépendante



cuisine indépendante

salle(s) de bain

Album photos - 2



chambre



chambre



chambre



chambre



jardin



terrasse couverte

Album photos - 3



terrasse couverte

jardin



la maison

salle(s) de douche



loisirs balnéaires à proximité

réserve naturelle



loisirs balnéaires à proximité

[Séjours à thème](#)

Découverte de la nature

[Galerie de photos souvenirs - 1](#)



Avr 2017

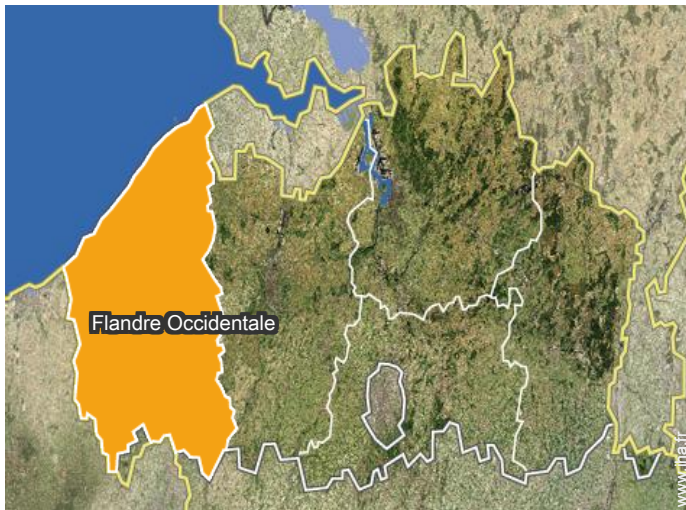


Nov 2017



Nov 2017

Localisation



Localisation & Accès

" La maison est située au calme dans un quartier résidentiel facilement accessible avec les transports en commun. A seulement quelques minutes à pied de la belle et large plage de sable ! Bruges, Gand, Anvers et Bruxelles sont également très facilement accessible en train. "



Coordonnées GPS en degrés, minutes, secondes: Latitude 51°12'39"N - Longitude 2°52'57"E (Hébergement)

Adresse

→ Stokkellaan 175
8400 Ostende

• Autoroute (sortie) A10

→ Ostende, Flandre Occidentale, Flandre, Belgique

→ Distance : 20m
→ Temps : 5'

• Gare ferroviaire Ostende

→ Ostende, Flandre Occidentale, Flandre, Belgique

→ Distance : 20m
→ Temps : 5'

• Aéroport Ostende Bruges

→ Ostende, Flandre Occidentale, Flandre, Belgique

→ Distance : 800m

→ Temps : 5'

• Bruges : (20km)

Contact

Langues parlées



Location de vacances de Charme Flandre Occidentale - Ostende "Florivan"

Calendrier des disponibilités - à partir de : novembre 2020

Nov	D	L	Ma	Me	J	V	S	D	L	Ma	Me	J	V	S	D	L	Ma	Me	J	V	S	D	L	Ma	Me	J	V	S	D	L
2020	1	2	3	4	5	6	7	8	9	10	11	12	13	14	15	16	17	18	19	20	21	22	23	24	25	26	27	28	29	30
																									-	-	-	-	-	-

Dec	Ma	Me	J	V	S	D	L	Ma	Me	J	V	S	D	L	Ma	Me	J	V	S	D	L	Ma	Me	J							
2020	1	2	3	4	5	6	7	8	9	10	11	12	13	14	15	16	17	18	19	20	21	22	23	24	25	26	27	28	29	30	31
	-	-	-	-	-	-	-	-	-	-	-	-	-	-	-	-	-	-	-	-	-	-	-	-	-	-	-	-	-		

Jan	V	S	D	L	Ma	Me	J	V	S	D	L	Ma	Me	J	V	S	D	L	Ma	Me	J	V	S	D	L	Ma	Me	J	V	S	D
2021	1	2	3	4	5	6	7	8	9	10	11	12	13	14	15	16	17	18	19	20	21	22	23	24	25	26	27	28	29	30	31
	-	-	-	-	-	-	-	-	-	-	-	-	-	-	-	-	-	-	-	-	-	-	-	-	-	-	-	-	-	-	

Fev	L	Ma	Me	J	V	S	D	L	Ma	Me	J	V	S	D	L	Ma	Me	J	V	S	D								
2021	1	2	3	4	5	6	7	8	9	10	11	12	13	14	15	16	17	18	19	20	21	22	23	24	25	26	27	28	
	-	-	-	-	-	-	-	-	-	-	-	-	-	-	-	-	-	-	-	-	-	-	-	-	-	-	-	-	-

Mar	L	Ma	Me	J	V	S	D	L	Ma	Me	J	V	S	D	L	Ma	Me	J	V	S	D	L	Ma	Me	J	V	S	D	L	Ma	Me
2021	1	2	3	4	5	6	7	8	9	10	11	12	13	14	15	16	17	18	19	20	21	22	23	24	25	26	27	28	29	30	31
	-	-	-	-	-	-	-	-	-	-	-	-	-	-	-	-	-	-	-	-	-	-	-	-	-	-	-	-	-	-	

Avr	J	V	S	D	L	Ma	Me	J	V	S	D	L	Ma	Me	J	V	S	D	L	Ma	Me	J	V	S	D	L	Ma	Me	J	V
2021	1	2	3	4	5	6	7	8	9	10	11	12	13	14	15	16	17	18	19	20	21	22	23	24	25	26	27	28	29	30
	-	-	-	-	-	-	-	-	-	-	-	-	-	-	-	-	-	-	-	-	-	-	-	-	-	-	-	-	-	

Mai	S	D	L	Ma	Me	J	V	S	D	L	Ma	Me	J	V	S	D	L	Ma	Me	J	V	S	D	L	Ma	Me	J	V	S	D	L
2021	1	2	3	4	5	6	7	8	9	10	11	12	13	14	15	16	17	18	19	20	21	22	23	24	25	26	27	28	29	30	31
	-	-	-	-	-	-	-	-	-	-	-	-	-	-	-	-	-	-	-	-	-	-	-	-	-	-	-	-	-	-	

Juin	Ma	Me	J	V	S	D	L	Ma	Me	J	V	S	D	L	Ma	Me	J	V	S	D	L	Ma	Me							
2021	1	2	3	4	5	6	7	8	9	10	11	12	13	14	15	16	17	18	19	20	21	22	23	24	25	26	27	28	29	30
	-	-	-	-	-	-	-	-	-	-	-	-	-	-	-	-	-	-	-	-	-	-	-	-	-	-	-	-	-	

Juil	J	V	S	D	L	Ma	Me	J	V	S	D	L	Ma	Me	J	V	S	D	L	Ma	Me	J	V	S	D	L	Ma	Me	J	V	S
2021	1	2	3	4	5	6	7	8	9	10	11	12	13	14	15	16	17	18	19	20	21	22	23	24	25	26	27	28	29	30	31
	-	-	-	-	-	-	-	-	-	-	-	-	-	-	-	-	-	-	-	-	-	-	-	-	-	-	-	-	-	-	

Août	D	L	Ma	Me	J	V	S	D	L	Ma	Me	J	V	S	D	L	Ma	Me	J	V	S	D	L	Ma							
2021	1	2	3	4	5	6	7	8	9	10	11	12	13	14	15	16	17	18	19	20	21	22	23	24	25	26	27	28	29	30	31
	-	-	-	-	-	-	-	-	-	-	-	-	-	-	-	-	-	-	-	-	-	-	-	-	-	-	-	-	-		

Basse Saison
 Moyenne Saison



Location de vacances de Charme
Flandre - Belgique
"Florivan"

12
[Réserver](#)

Calendrier des disponibilités - à partir de : août 2021




Sep	Me	J	V	S	D	L	Ma	Me	J	V	S	D	L	Ma	Me	J	V	S	D	L	Ma	Me	J							
2021	1	2	3	4	5	6	7	8	9	10	11	12	13	14	15	16	17	18	19	20	21	22	23	24	25	26	27	28	29	30
-	-	-	-	-	-	-	-	-	-	-	-	-	-	-	-	-	-	-	-	-	-	-	-	-	-	-	-	-	-	

Oct	V	S	D	L	Ma	Me	J	V	S	D	L	Ma	Me	J	V	S	D	L	Ma	Me	J	V	S	D							
2021	1	2	3	4	5	6	7	8	9	10	11	12	13	14	15	16	17	18	19	20	21	22	23	24	25	26	27	28	29	30	31
-	-	-	-	-	-	-	-	-	-	-	-	-	-	-	-	-	-	-	-	-	-	-	-	-	-	-	-	-	-		

 Basse Saison  Moyenne Saison

[Mois : Suivant >>](#)

Tarifs de location - Duplex de Charme - de 1 à 5 Personne(s)

Tarifs	Nuit	Week-end	Semaine	2 semaines	Mois
 Basse Saison	-	116€	336€	-	-
 Moyenne Saison	-	128€	392€	-	-
 Haute Saison	-	-	490€ (Vendredi)	-	-

(Jour d'arrivée)

[Réserver](#)

Conditions de réservations

• Réservation

- Versement à la réservation : 50% du montant de la location
- Versement du solde : à la remise des clefs
- Caution demandée : 200€

• Location

- Charges en sus
- Taxe de séjours incluse
- Forfait ménage départ en sus : 50€

[▶ Réserver](#)

[▶ Contacter le propriétaire](#)

Contact

Langues parlées



Modes de paiement acceptés

- Virement bancaire • Espèces

Contactez directement les propriétaires

www.ihaf.fr
N° annonce
3231
>> Réserver <<

N° annonce 3231

www.ihaf.fr

