

Location de vacances de Charme Nouméa "Yellow Studio Anse Vata"

Le studio est situé à l'épicentre des quartiers touristiques de l'Anse Vata - Receiving - Baie des Citrons.



Maisonnette de Charme, mitoyen (ne), de plain-pied, entrée individuelle, dans un(e) Propriété de Charme

Cadre : calme, tropical

Capacité : de 1 à 2 personne(s)

Chambre(s) : 1

Pièce(s) : 1

Nouméa - Province Sud - Grande Terre (Nouvelle Calédonie)
Nouvelle Calédonie

Réservation : +687 (0) 765898 (Nouvelle Calédonie)

N° annonce 44763

www.iha.fr



Location de vacances de Charme



Maisonnette de Charme, mitoyen(ne), de plain-pied, entrée individuelle, dans un(e) Propriété de Charme

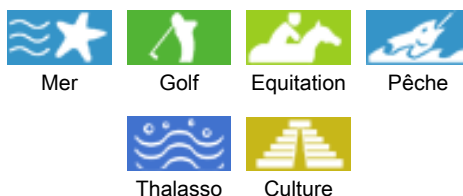
- **Idéal pour tout public, couple**
- **Vue :** dégagée, sans vis à vis, mer/océan, jardin/parc, ville, nocturne scintillante
- **Cadre :** calme, tropical
- **Exposition :** Sud

" Le studio, attenant à notre maison, dispose d'un petit jardin tropical. Il y a toujours un peu de vent car nous ne sommes pas loin de la mer. Le quartier est très calme et sûr. Nous sommes à l'écoute des demandes de nos locataires et veillons à ce qu'ils passent un bon séjour. Le studio est aussi idéal pour une femme seule qui se sentira sécurisée par notre présence. "

Les plus

- **Piscine :**
Piscine privée, rectangulaire (longueur 8m, largeur 3,50m), à débordement, système éclairage, système nage contre-courant, accès par escalier, douche extérieure (ouverte du '01 janvier' au '31 décembre')
- **Parking :**
Parking non couvert
- **Avantages :**
Piano, 2 vélo(s), 2 set(s) de masque / palmes / tuba

Environnement & localisation



" Dans le quartier de l'Anse Vata, vous trouverez des activités nautiques diverses; planche à voile, SUP, kitesurf, snorkeling, plongée sous-marine....., randonnées, sorties en mer, restaurants, shopping, service de santé à proximité. N'hésitez pas à nous demander si vous voulez plus d'informations ou des conseils pour vos visites. "

Loisirs

- **Loisirs à moins de 20 km / 12 miles :**

Baignade, plongée avec tuba, plongée sous-marine, ski nautique, jet ski, surf, planche à voile, voile, kite surf, canoë-kayak, golf, tennis, centre équitation, poney club, chemin de promenade, sentier côtier/forestier, randonnée, VTT (itinéraire circuit), parachutisme, parapente, excursion en bateau, balade à cheval, rollers/patins à roulette (circuit), skate board (rampe), karting, bowling, acrobbranche, pêche au gros, pêche sous-marine

- **Encadrement :**

École de voile, école de plongée, école de tennis, école d'équitation

Environnement

- **Site :**

Plage de sable 500m
Piscine publique 3km
Court de tennis public 5km
Parcours de golf 18 trous 200m
Spot de windsurf 2km
Rivière 30km
Lac 30km
Forêt 10km
Massif montagneux 15km
Cale de mise à l'eau pour jet-ski 2km



vue depuis la cuisine



vue depuis la chambre



coin cuisine

Intérieur

- **Capacité d'accueil :**
de 1 à 2 personne(s) (2 adultes)
- **Superficie habitable :**
20m²
- **Agencement intérieur :**
1 pièce(s), 1 chambre(s), 1 salle(s) de douche, WC, cuisine américaine, coin repas, dressing, buanderie, patio
- **Couchage - lit(s) :**
1 lit(s) king-size(s)
- **Confort :**
T.V., lecteur DVD, jeux de société, collection de livres, prise antenne t.v., wifi, penderie, intégralement climatisé, rideaux
- **Equipement ménager :**
Vaisselle/couverts, ustensiles et batterie de cuisine, machine à café espresso, bouilloire électrique, grille-pain, plaques de cuisson, micro-ondes, réfrigérateur, congélateur, lave-linge, sèche-linge, aspirateur, fer à repasser, planche à repasser

Extérieur

- **Superficie du terrain :**
< 100m²
- **Cadre extérieur :**
Terrain clos, jardin tropical 15m²
- **Equipements extérieurs :**
2 chaise(s) de jardin, salon de jardin



à proximité

Services

- **Linge :**
Draps (1 fois/semaine), Linge de toilette (1 fois/semaine), Linge de maison (1 fois/semaine), Draps de plage (1 fois/semaine), Couverture(s), Couette(s), Oreiller(s)
- **Maison :**
Nettoyage de départ possible en sus (+40€), Parking
- **Personnel :**
Blanchisserie (1 fois/semaine)
- **Restauration :**
Table d'hôte possible en sus (2 fois/semaine +80€), Préparation panier pique-nique possible en sus (2 fois/semaine +30€)

Informations pratiques

- **Informations pratiques**
Animaux refusés
Couverture téléphonie mobile
Eau : chaude/froide
Tension électrique : 220-240V / 50Hz
Alimentation électrique : secteur



salle(s) de douche

Album photos - 1



vue depuis la chambre



vue depuis la cuisine

coin cuisine



salle(s) de douche

à proximité

Album photos - 2



loisirs d'été à proximité



Mer



musée



panorama



arrêt/station de bus



parc et jardin



parc et jardin



loisirs à proximité

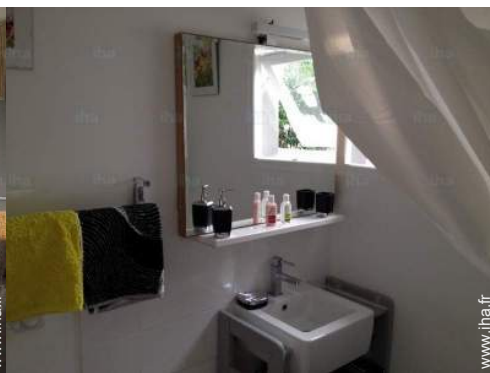
Album photos - 3



à proximité



dressing



salle(s) de douche



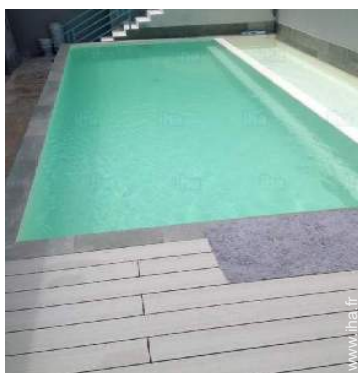
vue sur jardin/parc



salle(s) de douche



aménagement extérieur



vue depuis la piscine

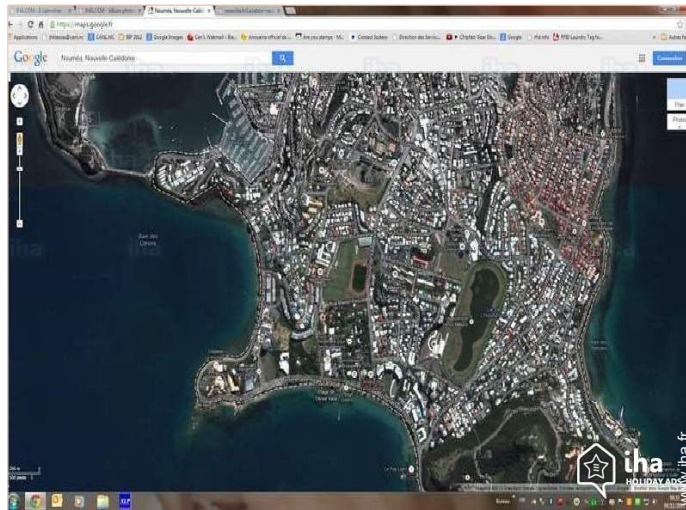


Piscine à débordement



Piscine à débordement

Plan d'accès



Localisation & Accès

“ Notre maison et studio sont à l'Anse Vata, 5 rue Gabriel Busiau. Vous pourrez vous déplacer à pied sans problème. ”



Coordonnées GPS en degrés, minutes, secondes: Latitude 22°17'44"S - Longitude 166°26'37"E ([Hébergement](#))

Adresse

→ 5 rue Busiau
98800 Nouméa

• Aéroport La Tontouta

→ Nouméa, Province Sud, Grande Terre
(Nouvelle Calédonie), Nouvelle Calédonie
→ Distance : 38km
→ Temps : 40'

- Dumbéa : (10km)
- Païta : (30km)

Contact

Langues
parlées



Localisation



Location de vacances de Charme
 Nouméa - Nouvelle Calédonie
"Yellow Studio Anse Vata"

Calendrier des disponibilités - à partir de : mai 2019

Mai	Me	J	V	S	D	L	Ma	Me	J	V	S	D	L	Ma	Me	J	V	S	D	L	Ma	Me	J	V	S	D	L	Ma	Me	J	V
2019	1	2	3	4	5	6	7	8	9	10	11	12	13	14	15	16	17	18	19	20	21	22	23	24	25	26	27	28	29	30	31
																						-	-	-	-	-	-	-	-	-	-

Juin	S	D	L	Ma	Me	J	V	S	D	L	Ma	Me	J	V	S	D	L	Ma	Me	J	V	S	D							
2019	1	2	3	4	5	6	7	8	9	10	11	12	13	14	15	16	17	18	19	20	21	22	23	24	25	26	27	28	29	30
	-	-	-	-	-	-	-	-	-	-	-	-	-	-	-	-	-	-	-	-	-	-	-	-	-	-	-	-	-	-

Juil	L	Ma	Me	J	V	S	D	L	Ma	Me	J	V	S	D	L	Ma	Me	J	V	S	D	L	Ma	Me	J	V	S	D	L	Ma	Me
2019	1	2	3	4	5	6	7	8	9	10	11	12	13	14	15	16	17	18	19	20	21	22	23	24	25	26	27	28	29	30	31
	-	-	-	-	-	-	-	-	-	-	-	-	-	-	-	-	-	-	-	-	-	-	-	-	-	-	-	-	-	-	-

Août	J	V	S	D	L	Ma	Me	J	V	S	D	L	Ma	Me	J	V	S	D	L	Ma	Me	J	V	S							
2019	1	2	3	4	5	6	7	8	9	10	11	12	13	14	15	16	17	18	19	20	21	22	23	24	25	26	27	28	29	30	31
	-	-	-	-	-	-	-	-	-	-	-	-	-	-	-	-	-	-	-	-	-	-	-	-	-	-	-	-	-	-	-

Sep	D	L	Ma	Me	J	V	S	D	L	Ma	Me	J	V	S	D	L	Ma	Me	J	V	S	D	L							
2019	1	2	3	4	5	6	7	8	9	10	11	12	13	14	15	16	17	18	19	20	21	22	23	24	25	26	27	28	29	30
	-	-	-	-	-	-	-	-	-	-	-	-	-	-	-	-	-	-	-	-	-	-	-	-	-	-	-	-	-	-

Oct	Ma	Me	J	V	S	D	L	Ma	Me	J	V	S	D	L	Ma	Me	J	V	S	D	L	Ma	Me	J							
2019	1	2	3	4	5	6	7	8	9	10	11	12	13	14	15	16	17	18	19	20	21	22	23	24	25	26	27	28	29	30	31
	-	-	-	-	-	-	-	-	-	-	-	-	-	-	-	-	-	-	-	-	-	-	-	-	-	-	-	-	-	-	

Nov	V	S	D	L	Ma	Me	J	V	S	D	L	Ma	Me	J	V	S	D	L	Ma	Me	J	V	S							
2019	1	2	3	4	5	6	7	8	9	10	11	12	13	14	15	16	17	18	19	20	21	22	23	24	25	26	27	28	29	30
	-	-	-	-	-	-	-	-	-	-	-	-	-	-	-	-	-	-	-	-	-	-	-	-	-	-	-	-	-	-

Dec	D	L	Ma	Me	J	V	S	D	L	Ma	Me	J	V	S	D	L	Ma	Me	J	V	S	D	L	Ma							
2019	1	2	3	4	5	6	7	8	9	10	11	12	13	14	15	16	17	18	19	20	21	22	23	24	25	26	27	28	29	30	31
	-	-	-	-	-	-	-	-	-	-	-	-	-	-	-	-	-	-	-	-	-	-	-	-	-	-	-	-	-	-	

Jan	Me	J	V	S	D	L	Ma	Me	J	V	S	D	L	Ma	Me	J	V	S	D	L	Ma	Me	J	V							
2020	1	2	3	4	5	6	7	8	9	10	11	12	13	14	15	16	17	18	19	20	21	22	23	24	25	26	27	28	29	30	31
	-	-	-	-	-	-	-	-	-	-	-	-	-	-	-	-	-	-	-	-	-	-	-	-	-	-	-	-	-	-	

Fev	S	D	L	Ma	Me	J	V	S	D	L	Ma	Me	J	V	S	D	L	Ma	Me	J	V	S							
2020	1	2	3	4	5	6	7	8	9	10	11	12	13	14	15	16	17	18	19	20	21	22	23	24	25	26	27	28	29
	-	-	-	-	-	-	-	-	-	-	-	-	-	-	-	-	-	-	-	-	-	-	-	-	-	-	-	-	-



Location de vacances de Charme
Grande Terre (Nouvelle Calédonie) - Nouméa
"Yellow Studio Anse Vata"

10
[Réserver](#)

Calendrier des disponibilités - à partir de : février 2020

Mar	D	L	Ma	Me	J	V	S	D	L	Ma	Me	J	V	S	D	L	Ma	Me	J	V	S	D	L	Ma							
2020	1	2	3	4	5	6	7	8	9	10	11	12	13	14	15	16	17	18	19	20	21	22	23	24	25	26	27	28	29	30	31
-	-	-	-	-	-	-	-	-	-	-	-	-	-	-	-	-	-	-	-	-	-	-	-	-	-	-	-	-	-	-	

Avr	Me	J	V	S	D	L	Ma	Me	J	V	S	D	L	Ma	Me	J	V	S	D	L	Ma	Me	J							
2020	1	2	3	4	5	6	7	8	9	10	11	12	13	14	15	16	17	18	19	20	21	22	23	24	25	26	27	28	29	30
-	-	-	-	-	-	-	-	-	-	-	-	-	-	-	-	-	-	-	-	-	-	-	-	-	-	-	-	-	-	-

[Mois : Suivant >>](#)

Tarifs de location - Maisonnette de Charme - de 1 à 2 Personne(s)

Tarifs	Nuit	Week-end	Semaine	2 semaines	Mois
 Basse Saison	52€	-	-	-	-
 Moyenne Saison	55€	-	-	-	-
 Haute Saison	58€	-	-	-	-

[Réserver](#)

Conditions de réservations

• Réservation

→ Versement à la réservation :
50% du montant de la location
→ Versement du solde :
à la remise des clefs

• Location

→ Charges comprises
→ Taxe de séjours incluse
→ Forfait ménage départ en sus : 40€

[▶ Réserver](#)

[▶ Contacter le propriétaire](#)

Modes de paiement acceptés

• Virement bancaire • Chèque bancaire •
Chèque de banque • PayPal • Espèces

Contactez directement les propriétaires

www.iha.fr
N° annonce
44763
>> Réserver <<

Contact

Langues
parlées



N° annonce 44763

www.iha.fr

