

Location de vacances de Charme Monschau "Monschauer Perle"

Authentique maison à colombages protégée à Monschau, transformée en maison de vacances moderne et contemporain pour jusqu'à 10 personnes.



Maison Typique de Charme, mitoyen (ne), de 5 étages, entrée individuelle

Cadre : historique, typique

Capacité : de 2 à 10 personne(s)

Chambre(s) : 5

Monschau - Région de Cologne - Rhénanie du Nord Westphalie
Allemagne

Réservation : +32 (0) 25 82 89 87 (Belgique)

N° annonce 5527

www.iha.fr



Location de vacances de Charme



Maison Typique de Charme, mitoyen(ne), de 5 étages, entrée individuelle

- **Idéal pour tout public, grande famille**
- **Vue** : panoramique, sans vis à vis, dominante, montagne, ville, nocturne scintillante
- **Cadre** : historique, typique
- **Exposition** : Sud

" Amusement aux 5 étages ! Salle multimédia avec Kinect et bar, salle de jeux dans la crête de la maison où on peut lire un livre, regarder un film etc. On peut regarder la plupart des canaux TV flamands, néerlandais, allemand et anglais TV sur les 2 niveaux. Internet est disponible en apportant son ordinateur portable. Sur le toit-terrasse, vous apprécierez les vues larges sur Monschau. "

Les plus

- **Avantages** :
Babyfoot
- **Equipements bébé** :
Chaise bébé



séjour

Environnement & localisation



Montagne



Ski



Festival



Culture

" Monschau avec ses terrasses agréables sur la place du marché. Les boutiques pittoresques, la maison rouge, le moulin de la moutarde et le Musée de la brasserie sont des lieux à visiter. On peut marcher le long des centaines de kilomètres de sentiers balisés ou dans les Hautes Fagnes. On peut faire du vélo le long de la Venbahn, ou avec le réseau de nœuds. En été on peut faire de la luge à Rohr et du ski l'hiver. Le lac Rursee est à 15 km, Aachen à 35 et Cologne à 100 km. "

Loisirs

- **Loisirs à moins de 20 km / 12 miles** :
Ski alpin, ski de fond, luge (piste), moto neige, baignade, planche à voile, voile, canoë-kayak, VTT (itinéraire circuit), excursion en bateau, pêche, pêche à la ligne
- **Encadrement** :
École de ski, jardin de ski enfant
- **Attraits et détente** :
Bar/pub, restaurant, parc et jardin, zoo/parc animalier, réserve naturelle, galerie d'art, site historique, musée, théâtre d'été, festival, antiquité & brocante, boutique d'artisanat

Environnement

- **Site** :
Pistes de ski 7,5km
Remontées mécaniques 7,5km
Piscine publique
Base nautique 15km
Rivière
Forêt
Port de plaisance 15km
- **Commodités** :
Centre ville <50m
Arrêt/station de bus 500m
Location de vélo/VTT 500m
Location de matériel de ski 7,5km
Boulangerie 100m
Petits commerces <50m
Super marché 2km
Boutiques de luxe et marques 2km
Salon de coiffure 100m
Poste <50m
Banque 300m
Distributeur automatique de billets <50m
Pharmacie 2km
Hôpital 5km



le mobilier



Général



cuisine indépendante

Intérieur

- **Capacité d'accueil :**

de 2 à 10 personne(s)

- **Superficie habitable :**

180m²

- **Agencement intérieur :**

5 chambre(s), cabine nuit, 1 salle(s) de bain, 1 salle(s) de douche, 3 WC, séjour 20m², salon 20m², cuisine indépendante, salle à manger, salon télévision, salon bar, salle de jeux

- **Couchage - lit(s) :**

8 lit(s) simple(s), 1 lits superposés, 1 lit(s) bébé

- **Confort :**

T.V., home cinéma, chaine hifi, lecteur DVD, jeux vidéo, jeux de société, collection de livres, collection de films, cable/satellite, accès internet, accès internet haut débit, wifi, armoire, radio-réveil, sèche-cheveux, chauffage central, rideaux

- **Equipement ménager :**

Vaisselle/couverts, ustensiles et batterie de cuisine, cafetière, machine à café électrique, machine à café espresso, bouilloire électrique, grille-pain, presse-agrumes, appareil à fondue, cuisinière électrique, plaques de cuisson, four, micro-ondes, hotte aspirante, réfrigérateur, lave-vaisselle, aspirateur

Extérieur

- **Installation extérieure :**

Terrasse 25m², solarium 25m², belvédère

- **Cadre extérieur :**

Parc arboré, bois, rivière, ruisseau

- **Equipements extérieurs :**

Barbecue, table(s) de jardin, 4 chaise(s) de jardin, parasol, 4 chaise(s) longue(s)



jeux vidéo

Services

- **Linge :**

Draps, Linge de toilette possible en sus (+4 €), Linge de maison, Couverture(s), Couette (s), Oreiller(s)

- **Maison :**

Nettoyage de départ, Parking

- **Personnel :**

Guide possible en sus (+50€)

Informations pratiques

- **Informations pratiques**

Enfants bienvenus

Animaux refusés

Location non fumeur, couverture téléphonie mobile, transport personnel souhaitable

Eau : chaude/froide

Tension électrique : 220-240V / 50Hz

Alimentation électrique : secteur

- **Accueil de personne handicapée**

Aménagements pour handicap : visuel, auditif



salon bar

Album photos - 1



la maison



séjour



Général



le mobilier



cuisine indépendante



salon bar

Album photos - 2



jeux vidéo

salle(s) de bain

chambre



coin cuisine

Commodités

Commodités



terrasse



panorama



Environnement



Cadre extérieur

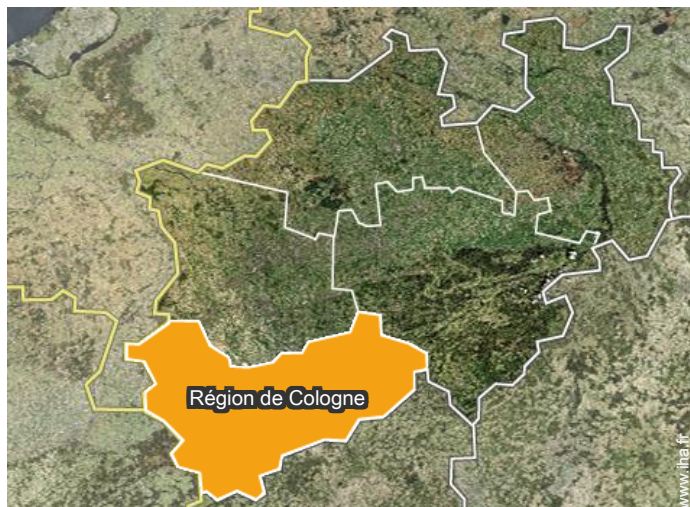


Hiver



Général

Localisation



Localisation & Accès

" Au centre de Monschau, 5 km de la frontière belge/allemand. La sortie AachenBrand est à 15 minutes en voiture de Monschau. "



Coordonnées GPS en degrés, minutes, secondes: Latitude 50°33'14"N - Longitude 6°14'27"E (Hébergement)

Adresse

→ Kirchstrasse 17
52156 Monschau

● **Autoroute (sortie) E40**

→ Eupen, Province de Liège, Wallonie, Belgique

→ Distance : 20km

→ Temps : 20'

● Aix la Chapelle : (35km)

● Eupen : (18km)

Contact

Langues parlées



Location de vacances de Charme Monschau - Allemagne "Monschauer Perle"

Calendrier des disponibilités - à partir de : mai 2017

| Mai | L | Ma | Me | J | V | S | D | L | Ma | Me | J | V | S | D | L | Ma | Me | J | V | S | D | L | Ma | Me | J | V | S | D | L | Ma | Me | |
|------|---|----|----|---|---|---|---|---|----|----|----|----|----|----|----|----|----|----|----|----|----|----|----|----|----|----|----|----|----|----|----|--|
| 2017 | 1 | 2 | 3 | 4 | 5 | 6 | 7 | 8 | 9 | 10 | 11 | 12 | 13 | 14 | 15 | 16 | 17 | 18 | 19 | 20 | 21 | 22 | 23 | 24 | 25 | 26 | 27 | 28 | 29 | 30 | 31 | |
| | | | | | | | | | | | | | | | | | | | | | | | | | | | | | | | | |

| Juin | J | V | S | D | L | Ma | Me | J | V | S | D | L | Ma | Me | J | V | S | D | L | Ma | Me | J | V | S | D | L | Ma | Me | J | V |
|------|---|---|---|---|---|----|----|---|---|----|----|----|----|----|----|----|----|----|----|----|----|----|----|----|----|----|----|----|----|----|
| 2017 | 1 | 2 | 3 | 4 | 5 | 6 | 7 | 8 | 9 | 10 | 11 | 12 | 13 | 14 | 15 | 16 | 17 | 18 | 19 | 20 | 21 | 22 | 23 | 24 | 25 | 26 | 27 | 28 | 29 | 30 |
| | - | - | - | - | - | - | - | - | - | - | - | - | - | - | - | - | - | - | - | - | - | - | - | - | - | - | - | - | - | - |

| Juil | S | D | L | Ma | Me | J | V | S | D | L | Ma | Me | J | V | S | D | L | Ma | Me | J | V | S | D | L | Ma | Me | J | V | S | D | L |
|------|---|---|---|----|----|---|---|---|---|----|----|----|----|----|----|----|----|----|----|----|----|----|----|----|----|----|----|----|----|----|----|
| 2017 | 1 | 2 | 3 | 4 | 5 | 6 | 7 | 8 | 9 | 10 | 11 | 12 | 13 | 14 | 15 | 16 | 17 | 18 | 19 | 20 | 21 | 22 | 23 | 24 | 25 | 26 | 27 | 28 | 29 | 30 | 31 |
| | - | - | - | - | - | - | - | - | - | - | - | - | - | - | - | - | - | - | - | - | - | - | - | - | - | - | - | - | - | - | - |

| Août | Ma | Me | J | V | S | D | L | Ma | Me | J | V | S | D | L | Ma | Me | J | V | S | D | L | Ma | Me | J | V | S | D | L | Ma | Me | J |
|------|----|----|---|---|---|---|---|----|----|----|----|----|----|----|----|----|----|----|----|----|----|----|----|----|----|----|----|----|----|----|----|
| 2017 | 1 | 2 | 3 | 4 | 5 | 6 | 7 | 8 | 9 | 10 | 11 | 12 | 13 | 14 | 15 | 16 | 17 | 18 | 19 | 20 | 21 | 22 | 23 | 24 | 25 | 26 | 27 | 28 | 29 | 30 | 31 |
| | - | - | - | - | - | - | - | - | - | - | - | - | - | - | - | - | - | - | - | - | - | - | - | - | - | - | - | - | - | - | - |

| Sep | V | S | D | L | Ma | Me | J | V | S | D | L | Ma | Me | J | V | S | D | L | Ma | Me | J | V | S | D | L | Ma | Me | J | V | S |
|------|---|---|---|---|----|----|---|---|---|----|----|----|----|----|----|----|----|----|----|----|----|----|----|----|----|----|----|----|----|----|
| 2017 | 1 | 2 | 3 | 4 | 5 | 6 | 7 | 8 | 9 | 10 | 11 | 12 | 13 | 14 | 15 | 16 | 17 | 18 | 19 | 20 | 21 | 22 | 23 | 24 | 25 | 26 | 27 | 28 | 29 | 30 |
| | - | - | - | - | - | - | - | - | - | - | - | - | - | - | - | - | - | - | - | - | - | - | - | - | - | - | - | - | - | - |

| Oct | D | L | Ma | Me | J | V | S | D | L | Ma | Me | J | V | S | D | L | Ma | Me | J | V | S | D | L | Ma | Me | J | V | S | D | L | Ma |
|------|---|---|----|----|---|---|---|---|---|----|----|----|----|----|----|----|----|----|----|----|----|----|----|----|----|----|----|----|----|----|----|
| 2017 | 1 | 2 | 3 | 4 | 5 | 6 | 7 | 8 | 9 | 10 | 11 | 12 | 13 | 14 | 15 | 16 | 17 | 18 | 19 | 20 | 21 | 22 | 23 | 24 | 25 | 26 | 27 | 28 | 29 | 30 | 31 |
| | - | - | - | - | - | - | - | - | - | - | - | - | - | - | - | - | - | - | - | - | - | - | - | - | - | - | - | - | - | - | - |

| Nov | Me | J | V | S | D | L | Ma | Me | J | V | S | D | L | Ma | Me | J | V | S | D | L | Ma | Me | J | V | S | D | L | Ma | Me | J |
|------|----|---|---|---|---|---|----|----|---|----|----|----|----|----|----|----|----|----|----|----|----|----|----|----|----|----|----|----|----|----|
| 2017 | 1 | 2 | 3 | 4 | 5 | 6 | 7 | 8 | 9 | 10 | 11 | 12 | 13 | 14 | 15 | 16 | 17 | 18 | 19 | 20 | 21 | 22 | 23 | 24 | 25 | 26 | 27 | 28 | 29 | 30 |
| | - | - | - | - | - | - | - | - | - | - | - | - | - | - | - | - | - | - | - | - | - | - | - | - | - | - | - | - | - | - |

| Dec | V | S | D | L | Ma | Me | J | V | S | D | L | Ma | Me | J | V | S | D | L | Ma | Me | J | V | S | D | L | Ma | Me | J | V | S | D |
|------|---|---|---|---|----|----|---|---|---|----|----|----|----|----|----|----|----|----|----|----|----|----|----|----|----|----|----|----|----|----|----|
| 2017 | 1 | 2 | 3 | 4 | 5 | 6 | 7 | 8 | 9 | 10 | 11 | 12 | 13 | 14 | 15 | 16 | 17 | 18 | 19 | 20 | 21 | 22 | 23 | 24 | 25 | 26 | 27 | 28 | 29 | 30 | 31 |
| | - | - | - | - | - | - | - | - | - | - | - | - | - | - | - | - | - | - | - | - | - | - | - | - | - | - | - | - | - | - | - |

| Jan | L | Ma | Me | J | V | S | D | L | Ma | Me | J | V | S | D | L | Ma | Me | J | V | S | D | L | Ma | Me | J | V | S | D | L | Ma | Me |
|------|---|----|----|---|---|---|---|---|----|----|----|----|----|----|----|----|----|----|----|----|----|----|----|----|----|----|----|----|----|----|----|
| 2018 | 1 | 2 | 3 | 4 | 5 | 6 | 7 | 8 | 9 | 10 | 11 | 12 | 13 | 14 | 15 | 16 | 17 | 18 | 19 | 20 | 21 | 22 | 23 | 24 | 25 | 26 | 27 | 28 | 29 | 30 | 31 |
| | - | - | - | - | - | - | - | - | - | - | - | - | - | - | - | - | - | - | - | - | - | - | - | - | - | - | - | - | - | - | - |

| Fev | J | V | S | D | L | Ma | Me | J | V | S | D | L | Ma | Me | J | V | S | D | L | Ma | Me | | | | | | | |
|------|---|---|---|---|---|----|----|---|---|----|----|----|----|----|----|----|----|----|----|----|----|----|----|----|----|----|----|----|
| 2018 | 1 | 2 | 3 | 4 | 5 | 6 | 7 | 8 | 9 | 10 | 11 | 12 | 13 | 14 | 15 | 16 | 17 | 18 | 19 | 20 | 21 | 22 | 23 | 24 | 25 | 26 | 27 | 28 |
| | - | - | - | - | - | - | - | - | - | - | - | - | - | - | - | - | - | - | - | - | - | - | - | - | - | - | - | - |

Moyenne Saison
 Haute Saison



Location de vacances de Charme
Région de Cologne - Rhénanie du Nord Westphalie
"Monschauer Perle"

8

[Réserver](#)

Calendrier des disponibilités - à partir de : février 2018

| Mar | J | V | S | D | L | Ma | Me | J | V | S | D | L | Ma | Me | J | V | S | D | L | Ma | Me | J | V | S | D | L | Ma | Me | J | V | S |
|------|---|---|---|---|---|----|----|---|---|----|----|----|----|----|----|----|----|----|----|----|----|----|----|----|----|----|----|----|----|----|----|
| 2018 | 1 | 2 | 3 | 4 | 5 | 6 | 7 | 8 | 9 | 10 | 11 | 12 | 13 | 14 | 15 | 16 | 17 | 18 | 19 | 20 | 21 | 22 | 23 | 24 | 25 | 26 | 27 | 28 | 29 | 30 | 31 |
| - | - | - | - | - | - | - | - | - | - | - | - | - | - | - | - | - | - | - | - | - | - | - | - | - | - | - | - | - | - | - | |

| Avr | D | L | Ma | Me | J | V | S | D | L | Ma | Me | J | V | S | D | L | Ma | Me | J | V | S | D | L | | | | | | | |
|------|---|---|----|----|---|---|---|---|---|----|----|----|----|----|----|----|----|----|----|----|----|----|----|----|----|----|----|----|----|----|
| 2018 | 1 | 2 | 3 | 4 | 5 | 6 | 7 | 8 | 9 | 10 | 11 | 12 | 13 | 14 | 15 | 16 | 17 | 18 | 19 | 20 | 21 | 22 | 23 | 24 | 25 | 26 | 27 | 28 | 29 | 30 |
| - | - | - | - | - | - | - | - | - | - | - | - | - | - | - | - | - | - | - | - | - | - | - | - | - | - | - | - | - | - | |



Moyenne Saison



Haute Saison

[Mois : Suivant >>](#)

Tarifs de location - Maison Typique de Charme - de 2 à 10 Personne(s)

| Tarifs | Nuit | Week-end | Semaine | 2 semaines | Mois |
|----------------|------|----------|---------|------------|------|
| Basse Saison | 275€ | 520€ | 1395€ | - | - |
| Moyenne Saison | 270€ | 530€ | 1420€ | - | - |
| Haute Saison | 290€ | 540€ | 1465€ | - | - |

[Réserver](#)

Conditions de réservations

• Réservation

- Versement à la réservation : 30% du montant de la location
- Versement du solde : 2 mois avant le séjour
- Caution demandée : 300€

• Location

- Charges comprises
- Taxe de séjours incluse
- Forfait ménage départ inclus

[▶ Réserver](#)

[▶ Contacter le propriétaire](#)

Contact

Langues parlées



Modes de paiement acceptés

- Virement bancaire • PayPal

Contactez directement les propriétaires

www.iha.fr
N° annonce
5527
>> Réserver <<

N° annonce 5527

www.iha.fr

