

# Location de vacances de Charme Lyon 5ème arr. "Vieux Lyon Fourviere"

Magnifique appartement avec vue panoramique sur la ville de Lyon et la montagne des Alpes. Au centre du Vieux Lyon (quartier historique).



**Appartement de Charme** au 1er étage, entrée individuelle, dans un(e) Immeuble ancien de 5 étages

Cadre : historique, urbain

Capacité : de 1 à 5 personne(s)

Chambre(s) : 2

Pièce(s) : 3



Meublés de Tourisme (3 étoiles)

Lyon 5ème arr. - Rhône (69) - Rhône Alpes

France

Réservation : +33 (0) 611734781 (France)



N° annonce 32776

www.iha.fr



>> LOCATIONS DE VACANCES

DE PARTICULIER À PARTICULIER

## Location de vacances de Charme



Appartement de Charme au 1er étage, entrée individuelle, dans un(e) Immeuble ancien de 5 étages

- **Idéal pour tout public, famille**
- **Vue** : panoramique, sans vis à vis, dominante, montagne, ville, nocturne scintillante
- **Cadre** : historique, urbain
- **Exposition** : Est

" Cet appartement de 80m<sup>2</sup> peut accueillir jusqu'à 4 ou 5 personnes. Il se situe dans un vieil immeuble fin XVIII<sup>e</sup>, sans vis-à-vis, avec vue dominante sur la ville de Lyon et la chaîne de montagne des Alpes. Au centre du Vieux Lyon (quartier historique), il se compose de plusieurs pièces 2 chambres, dont une en mezzanine (très intimiste), une salle à manger - salon de 30 m<sup>2</sup>, avec une cuisine indépendante ouverte sur la pièce de vie, toutes ces pièces ont un pur style ancien, avec plafond à la française, mur en pierre, parquet ancien. Vous disposez néanmoins de tous l'équipement moderne et de tout le confort : lave linge, sèche linge, lave vaisselle, four, micro onde, cafetière Nespresso, télé, de l'internet par fibre optique Haut Débit & WIFI. "



vue depuis le séjour

## Environnement & localisation



Ville

" Vous êtes situés à quelques pas (12 minutes à pied) du centre ville commerçant de la Presqu'île ou vous pourrez réaliser tout votre shopping et vos courses. Vous êtes à 2 minutes à pied du centre de la Vieille ville dit Vieux Lyon (quartier historique). Vous aurez la possibilité de vous rendre dans les musées de la ville, d'aller au bowling, à la patinoire, courir le long des berges des fleuves de la Saône ou du Rhône, ou encore faire du vélo avec Vélo'v (vélo mis à disposition avec des gares à vélo dans toutes la ville). "

### Loisirs

- **Loisirs à moins de 20 km / 12 miles** :  
Baignade, golf, squash, skate board (rampe)
- **Attraits et détente** :  
Bar/pub, discothèque, restaurant, cinéma, parc et jardin, zoo/parc animalier, centre d'exposition, galerie d'art, site historique, musée, théâtre, opéra, antiquité & brocante, boutique d'artisanat, cave et dégustation de vin, casino, hippodrome, sauna, hammam

### Environnement

- **Commodités** :  
Centre ville  
Station de métro 500m  
Location de vélo/VTT 500m  
Boulangerie 500m  
Traiteur 500m  
Super marché 500m  
Boutiques de luxe et marques 800m  
Salon de coiffure 500m  
Cyber café 1km  
Poste 500m  
Banque 500m  
Distributeur automatique de billets 500m  
Pharmacie 500m



vue depuis l'appartement



salon



salon

## Intérieur

- **Capacité d'accueil :**  
de 1 à 5 personne(s) (5 adultes)
- **Superficie habitable :**  
80m<sup>2</sup>
- **Agencement intérieur :**  
3 pièce(s), 2 chambre(s), 1 salle(s) de bain, 1 WC, séjour 30m<sup>2</sup>, salon, cuisine indépendante
- **Couchage - lit(s) :**  
1 lit(s) double(s), 1 lit(s) king-size(s), 1 possibilité couchage(s) supplémentaire(s)
- **Confort :**  
T.V., lecteur DVD, câble/satellite, wifi, sèche-cheveux, sèche-serviettes chauffant, ventilateur d'appoint, chauffage central, double-vitrage, digicode
- **Equipement ménager :**  
Vaisselle/couverts, ustensiles et batterie de cuisine, cafetière, machine à café électrique, machine à café espresso, grille-pain, presse-agrumes, robot ménager, crêpière, appareil à raclette, plaques de cuisson, four, hotte aspirante, réfrigérateur, lave-vaisselle, lave-linge, sèche-linge, aspirateur, fer à repasser, planche à repasser

## Extérieur

- **Installation extérieure :**  
Terrasse 10m<sup>2</sup>
- **Equipements extérieurs :**  
Table(s) de jardin



chambre principale

## Services

- **Linge :**  
Draps, Linge de toilette, Linge de maison, Couette(s), Oreiller(s)
- **Maison :**  
Nettoyage de départ

## Informations pratiques

- **Informations pratiques**  
Enfants bienvenus  
Location non fumeur

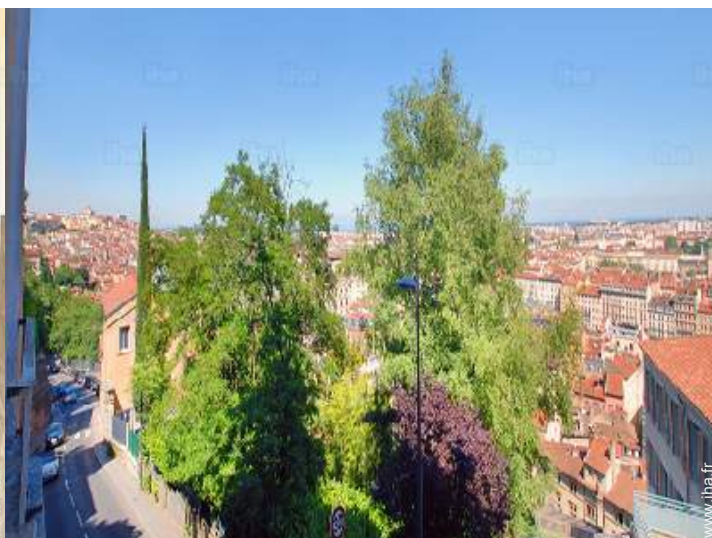


cuisine

Album photos - 1

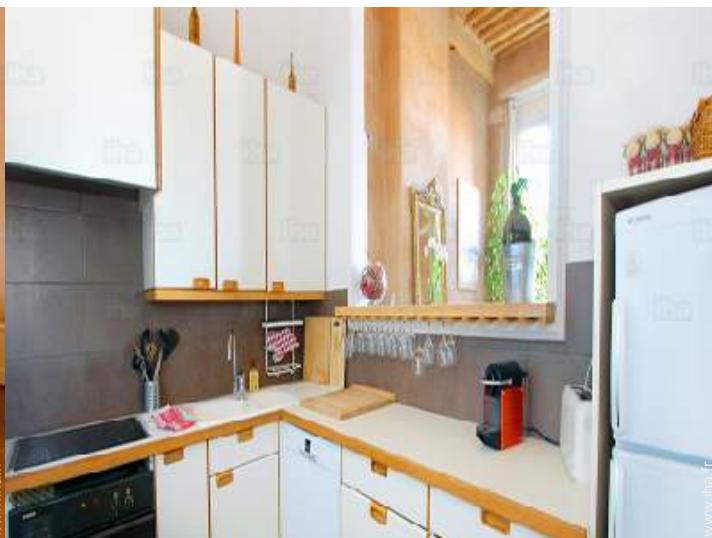


vue depuis le séjour



salon

vue depuis l'appartement



salon

cuisine

Album photos - 2



chambre principale



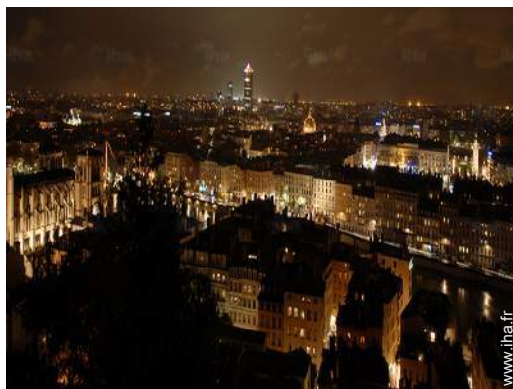
chambre



séjour



séjour



vue est



salle(s) de bain



terrasse

## Plan d'accès



## Localisation & Accès

“ Accessible en voiture, en transport en commun (métro, bus, funiculaire), à pied. La situation de l'appartement est agréable pour se rendre dans les divers lieux de la ville, grâce à une proximité des métro et funiculaire. ”



Coordonnées GPS en degrés, minutes, secondes: Latitude 45°45'34"N - Longitude 4°49'27"E (Hébergement)

### Adresse

→ Montée du chemin neuf  
69005 Lyon 5ème arr.

#### • Aéroport Lyon St Exupéry

→ Lyon, Rhône, Rhône Alpes, France  
→ Distance : 12km  
→ Temps : 40'

#### • Gare ferroviaire Lyon Part Dieu

→ Lyon, Rhône, Rhône Alpes, France  
→ Distance : 3km  
→ Temps : 20'

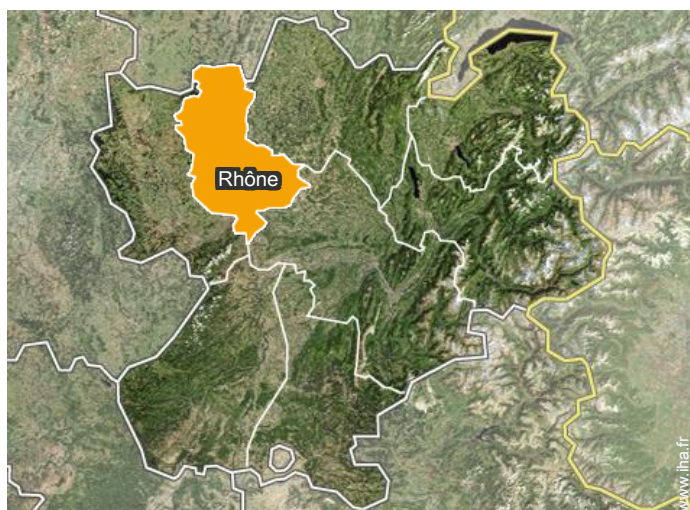
- Genève : (140km)
- Paris : (>300km)
- Marseille : (>300km)

## Contact

Langues parlées



Localisation



Location de vacances de Charme  
Rhône - Rhône Alpes  
"Vieux Lyon Fourvière"

8

[Réserver](#)

Tarifs de location - Appartement de Charme - de 1 à 5 Personne(s)

Tarifs	Nuit	Week-end	Semaine	2 semaines	Mois
<input type="checkbox"/> Moyenne Saison	-	-	720€	1360€	2800€

[Réserver](#)



vue depuis le séjour

salon

Modes de paiement acceptés

- Mandat postal international
- Virement bancaire
- Espèces

[► Réserver](#)

[► Contacter le propriétaire](#)

Contactez directement les propriétaires

[www.iha.fr](http://www.iha.fr)  
N° annonce  
32776  
>> Réserver <<

Contact

Langues parlées



N° annonce 32776

[www.iha.fr](http://www.iha.fr)



>> LOCATIONS DE VACANCES

DE PARTICULIER À PARTICULIER