

Location de vacances de Charme Longos "Harmony"



Appartement de Charme au rez-de-chaussée, entrée individuelle, dans un(e) Résidence Hôtelière

Cadre : agréable, propice au repos

Capacité : de 2 à 5 personne(s)

Chambre(s) : 2

Pièce(s) : 2

Longos - Achaïe - Péloponnèse

Grèce

N° annonce 62099

www.iha.fr



>> LOCATIONS DE VACANCES

DE PARTICULIER À PARTICULIER

Location de vacances de Charme



Appartement de Charme au rez-de-chaussée, entrée individuelle, dans un(e) Résidence Hôtelière

- **Idéal pour famille, tout public**
- **Vue** : panoramique, dégagée, campagne, jardin/parc
- **Cadre** : agréable, propice au repos

Les plus

- **Piscine** :
Piscine dans la résidence, rectangulaire (longueur 15m, largeur 8m), système éclairage, accès par échelle, douche extérieure (ouverte du '01 janvier' au '31 décembre')
- **Parking** :
Parking non couvert : 14 sur le terrain.



vue de la propriété

Environnement & localisation



Mer



Pêche



Festival

Loisirs

- **Loisirs à moins de 20 km / 12 miles** :

Baignade, plongée avec tuba, plongée sous-marine, ski nautique, jet ski, planche à voile, voile, kite surf, tennis, chemin de promenade, sentier côtier/forestier, randonnée, excursion en bateau, volley ball, pêche, pêche à la ligne, pêche sous-marine

- **Encadrement** :

École de ski, école de voile, école de plongée, école de tennis

- **Attraits et détente** :

Bar/pub, discothèque, restaurant, cinéma d'été, parc et jardin, site historique, musée, festival, boutique d'artisanat, cave et dégustation de vin, centre de remise en forme, centre de fitness

Environnement

- **Site** :

Pistes de ski >50km
Remontées mécaniques >50km
Mer/océan 100m
Plage de sable 30km
Plage de galets 100m
Plage de naturisme >50km
Court de tennis public 2km
Spot de windsurf 10km
Base nautique 10km
Massif montagneux 5km
Port de plaisance 7,5km

- **Commodités** :

Centre village 300m
Centre ville 7,5km
Arrêt/station de bus 300m
Location de voiture 30km
Boulangerie 300m
Traiteur 500m
Petits commerces 300m
Super marché 300m
Salon de coiffure 7,5km
Cyber café 7,5km
Poste 300m
Banque 7,5km
Distributeur automatique de billets 500m
Pharmacie 500m
Médecin 7,5km
Hôpital 7,5km



coin nuit



l'appartement



aménagement intérieur

Intérieur

- **Capacité d'accueil :**
de 2 à 5 personne(s) (5 adultes)
- **Superficie habitable :**
45m²
- **Agencement intérieur :**
2 pièce(s), 2 chambre(s), 2 salle(s) de bain, 2 WC, cuisine indépendante, coin repas
- **Couchage - lit(s) :**
2 lit(s) double(s), 1 canapé-lit(s) 1pers
- **Confort :**
T.V., wifi, armoire, intégralement climatisé, chauffage central, volets roulants
- **Equipement ménager :**
Vaisselle/couverts, ustensiles et batterie de cuisine, machine à café électrique, cuisinière électrique, four, hotte aspirante, réfrigérateur, congélateur

Extérieur

- **Installation extérieure :**
Balcon 5m²
- **Cadre extérieur :**
Terrain clos
- **Equipements extérieurs :**
Parasol, 25 transat(s), balancelle, douche extérieure



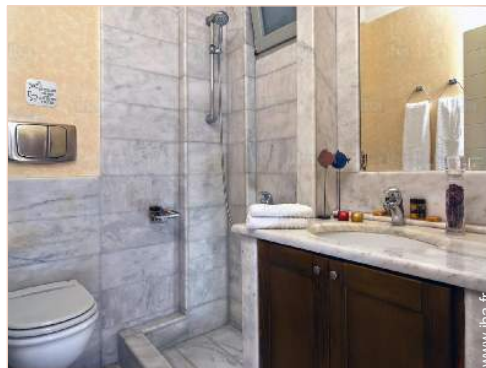
chambre d'ami

Services

- **Linge :**
Draps (2 fois/semaine), Linge de toilette (3 fois/semaine), Linge de maison (3 fois/semaine), Draps de plage (1 fois/semaine), Couverture(s) (2 fois/semaine), Oreiller(s) (2 fois/semaine)
- **Maison :**
Nettoyage de départ, Parking, Transfert gare aéroport possible en sus
- **Personnel :**
Personnel de maison
- **Restauration :**
Petit déjeuner possible en sus (+7€)

Informations pratiques

- **Informations pratiques**
Enfants bienvenus
Animaux acceptés sous conditions (s'informer auprès du propriétaire)
Transport personnel souhaitable
Eau : chaude/froide
Tension électrique : 220V / 60Hz
Alimentation électrique : secteur
- **Accueil de personne handicapée**
Aménagements pour handicap : auditif



salle(s) de bain

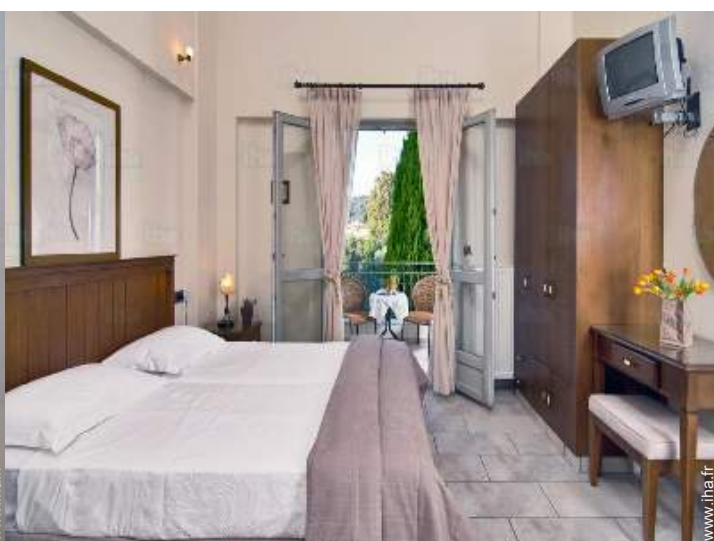
Album photos - 1



vue de la propriété



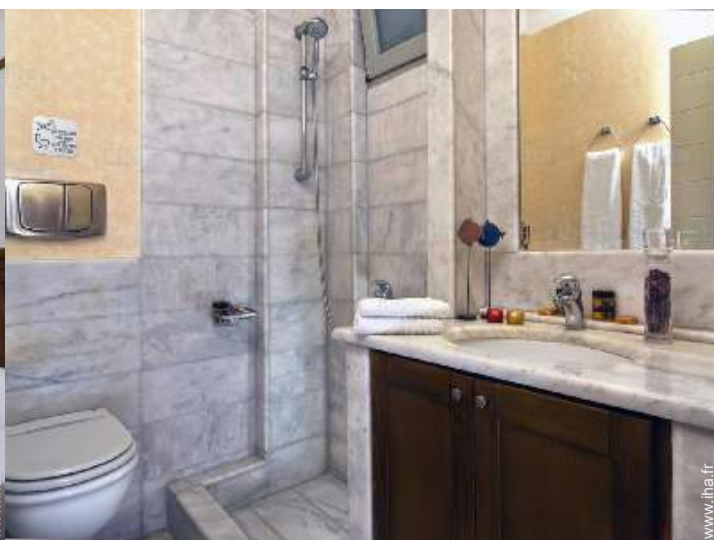
l'appartement



coin nuit

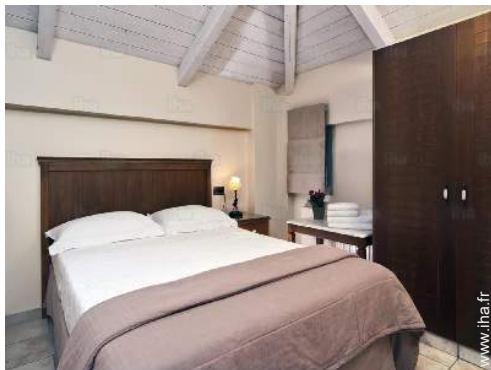


aménagement intérieur



salle(s) de bain

Album photos - 2



chambre d'ami



salle(s) de bain



balcon



Piscine



petit déjeuner



petit déjeuner



la propriété



Confort



bar/pub



à proximité

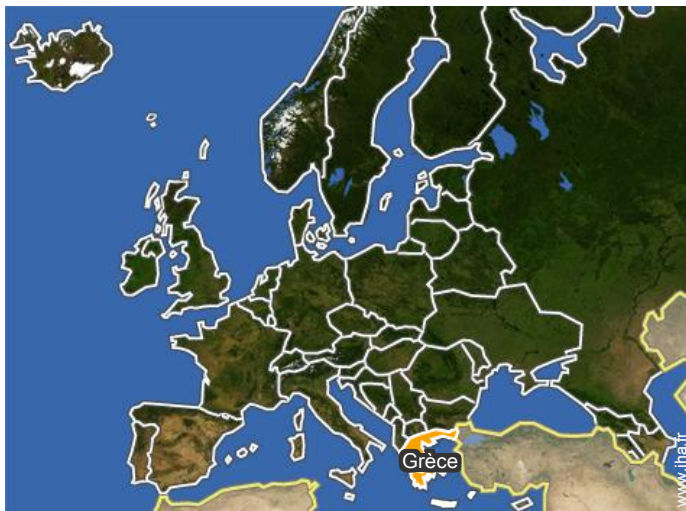
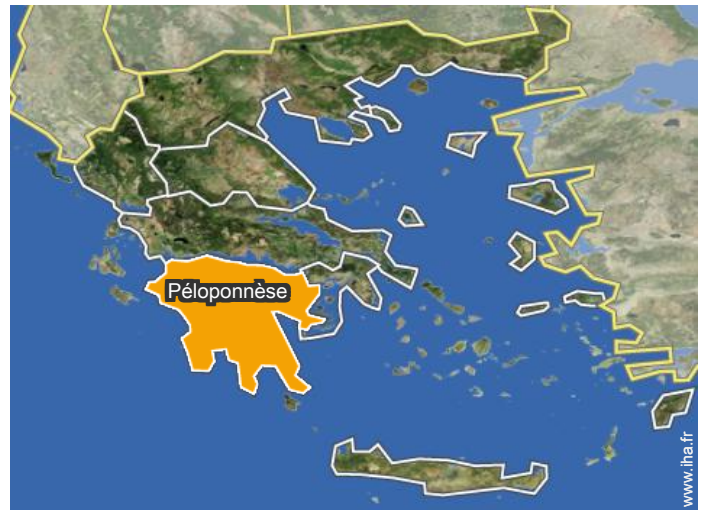


mer/océan



mer/océan

Localisation



Localisation & Accès



Coordonnées GPS en degrés, minutes, secondes: Latitude 38°17'21"N - Longitude 22°1'28"E ([Hébergement](#))

Adresse

→ Apollonos Str. 12
25100 Longos

• **Autoroute (sortie) Athènes**

→ Athènes Centre, Athènes, Attique, Grèce
→ Distance : 180km
→ Temps : 2h

- Aigio (Egio) : (7,5km)
- Patras : (36km)

Contact

Langues parlées



Location de vacances de Charme Longos - Grèce "Harmony"

7

[Réserver](#)

Calendrier des disponibilités - à partir de : mars 2019

Mar	V	S	D	L	Ma	Me	J	V	S	D	L	Ma	Me	J	V	S	D	L	Ma	Me	J	V	S	D							
2019	1	2	3	4	5	6	7	8	9	10	11	12	13	14	15	16	17	18	19	20	21	22	23	24	25	26	27	28	29	30	31

Avr	L	Ma	Me	J	V	S	D	L	Ma	Me	J	V	S	D	L	Ma	Me	J	V	S	D	L	Ma							
2019	1	2	3	4	5	6	7	8	9	10	11	12	13	14	15	16	17	18	19	20	21	22	23	24	25	26	27	28	29	30
	-	-	-	-	-	-	-	-	-	-	-	-	-	-	-	-	-	-	-	-	-	-	-	-	-	-	-	-	-	-

Mai	Me	J	V	S	D	L	Ma	Me	J	V	S	D	L	Ma	Me	J	V	S	D	L	Ma	Me	J	V							
2019	1	2	3	4	5	6	7	8	9	10	11	12	13	14	15	16	17	18	19	20	21	22	23	24	25	26	27	28	29	30	31
	-	-	-	-	-	-	-	-	-	-	-	-	-	-	-	-	-	-	-	-	-	-	-	-	-	-	-	-	-	-	

Juin	S	D	L	Ma	Me	J	V	S	D	L	Ma	Me	J	V	S	D	L	Ma	Me	J	V	S	D							
2019	1	2	3	4	5	6	7	8	9	10	11	12	13	14	15	16	17	18	19	20	21	22	23	24	25	26	27	28	29	30
	-	-	-	-	-	-	-	-	-	-	-	-	-	-	-	-	-	-	-	-	-	-	-	-	-	-	-	-	-	-

Juil	L	Ma	Me	J	V	S	D	L	Ma	Me	J	V	S	D	L	Ma	Me	J	V	S	D	L	Ma	Me							
2019	1	2	3	4	5	6	7	8	9	10	11	12	13	14	15	16	17	18	19	20	21	22	23	24	25	26	27	28	29	30	31
	-	-	-	-	-	-	-	-	-	-	-	-	-	-	-	-	-	-	-	-	-	-	-	-	-	-	-	-	-	-	

Août	J	V	S	D	L	Ma	Me	J	V	S	D	L	Ma	Me	J	V	S	D	L	Ma	Me	J	V	S							
2019	1	2	3	4	5	6	7	8	9	10	11	12	13	14	15	16	17	18	19	20	21	22	23	24	25	26	27	28	29	30	31
	-	-	-	-	-	-	-	-	-	-	-	-	-	-	-	-	-	-	-	-	-	-	-	-	-	-	-	-	-	-	

Sep	D	L	Ma	Me	J	V	S	D	L	Ma	Me	J	V	S	D	L	Ma	Me	J	V	S	D	L							
2019	1	2	3	4	5	6	7	8	9	10	11	12	13	14	15	16	17	18	19	20	21	22	23	24	25	26	27	28	29	30
	-	-	-	-	-	-	-	-	-	-	-	-	-	-	-	-	-	-	-	-	-	-	-	-	-	-	-	-	-	-

Oct	Ma	Me	J	V	S	D	L	Ma	Me	J	V	S	D	L	Ma	Me	J	V	S	D	L	Ma	Me	J							
2019	1	2	3	4	5	6	7	8	9	10	11	12	13	14	15	16	17	18	19	20	21	22	23	24	25	26	27	28	29	30	31
	-	-	-	-	-	-	-	-	-	-	-	-	-	-	-	-	-	-	-	-	-	-	-	-	-	-	-	-	-	-	

Nov	V	S	D	L	Ma	Me	J	V	S	D	L	Ma	Me	J	V	S	D	L	Ma	Me	J	V	S							
2019	1	2	3	4	5	6	7	8	9	10	11	12	13	14	15	16	17	18	19	20	21	22	23	24	25	26	27	28	29	30
	-	-	-	-	-	-	-	-	-	-	-	-	-	-	-	-	-	-	-	-	-	-	-	-	-	-	-	-	-	-

Dec	D	L	Ma	Me	J	V	S	D	L	Ma	Me	J	V	S	D	L	Ma	Me	J	V	S	D	L	Ma							
2019	1	2	3	4	5	6	7	8	9	10	11	12	13	14	15	16	17	18	19	20	21	22	23	24	25	26	27	28	29	30	31
	-	-	-	-	-	-	-	-	-	-	-	-	-	-	-	-	-	-	-	-	-	-	-	-	-	-	-	-	-	-	

Basse Saison
 Moyenne Saison
 Période promotionnelle
 Haute Saison



Location de vacances de Charme Achaïe - Péloponnèse "Harmony"

8

[Réserver](#)

Calendrier des disponibilités - à partir de : décembre 2019

Jan	Me	J	V	S	D	L	Ma	Me	J	V	S	D	L	Ma	Me	J	V	S	D	L	Ma	Me	J	V							
2020	1	2	3	4	5	6	7	8	9	10	11	12	13	14	15	16	17	18	19	20	21	22	23	24	25	26	27	28	29	30	31
	-	-	-	-	-	-	-	-	-	-	-	-	-	-	-	-	-	-	-	-	-	-	-	-	-	-	-	-	-	-	

Fev	S	D	L	Ma	Me	J	V	S	D	L	Ma	Me	J	V	S	D	L	Ma	Me	J	V	S							
2020	1	2	3	4	5	6	7	8	9	10	11	12	13	14	15	16	17	18	19	20	21	22	23	24	25	26	27	28	29
	-	-	-	-	-	-	-	-	-	-	-	-	-	-	-	-	-	-	-	-	-	-	-	-	-	-	-	-	-

■ Basse Saison
 ■ Moyenne Saison
 ■ Période promotionnelle
 ■ Haute Saison

[Mois : Suivant >>](#)

Tarifs de location - Appartement de Charme - de 2 à 5 Personne(s)

Tarifs	Nuit	Week-end	Semaine	2 semaines	Mois
■ Basse Saison	85€ ↓	-	535€	-	2040€
■ Moyenne Saison	100€ ↓	-	630€	-	-
■ Haute Saison	140€ > 5	-	882€	-	-
■ Période promotionnelle	120€ ↓ > 3	-	756€	-	-

↓ Tarif dégressif > Minimum Nuit

[Réserver](#)

Conditions de réservations

- **Réservation**
→ Versement à la réservation : 30% du montant de la location
- **Location**
→ Charges comprises
→ Taxe de séjours incluse
→ Forfait ménage départ inclus
→ Prévoir supplément pour :
- lit(s) supplémentaire(s)
- bois de chauffage

▶ Réserver

▶ Contacter le propriétaire

Modes de paiement acceptés

- Visa/Delta/Electron
- Virement bancaire
- MasterCard/EuroCard
- Espèces

Contactez directement les propriétaires

www.iha.fr
N° annonce
62099
>> Réserver <<

Contact

Langues parlées

N° annonce 62099

www.iha.fr

