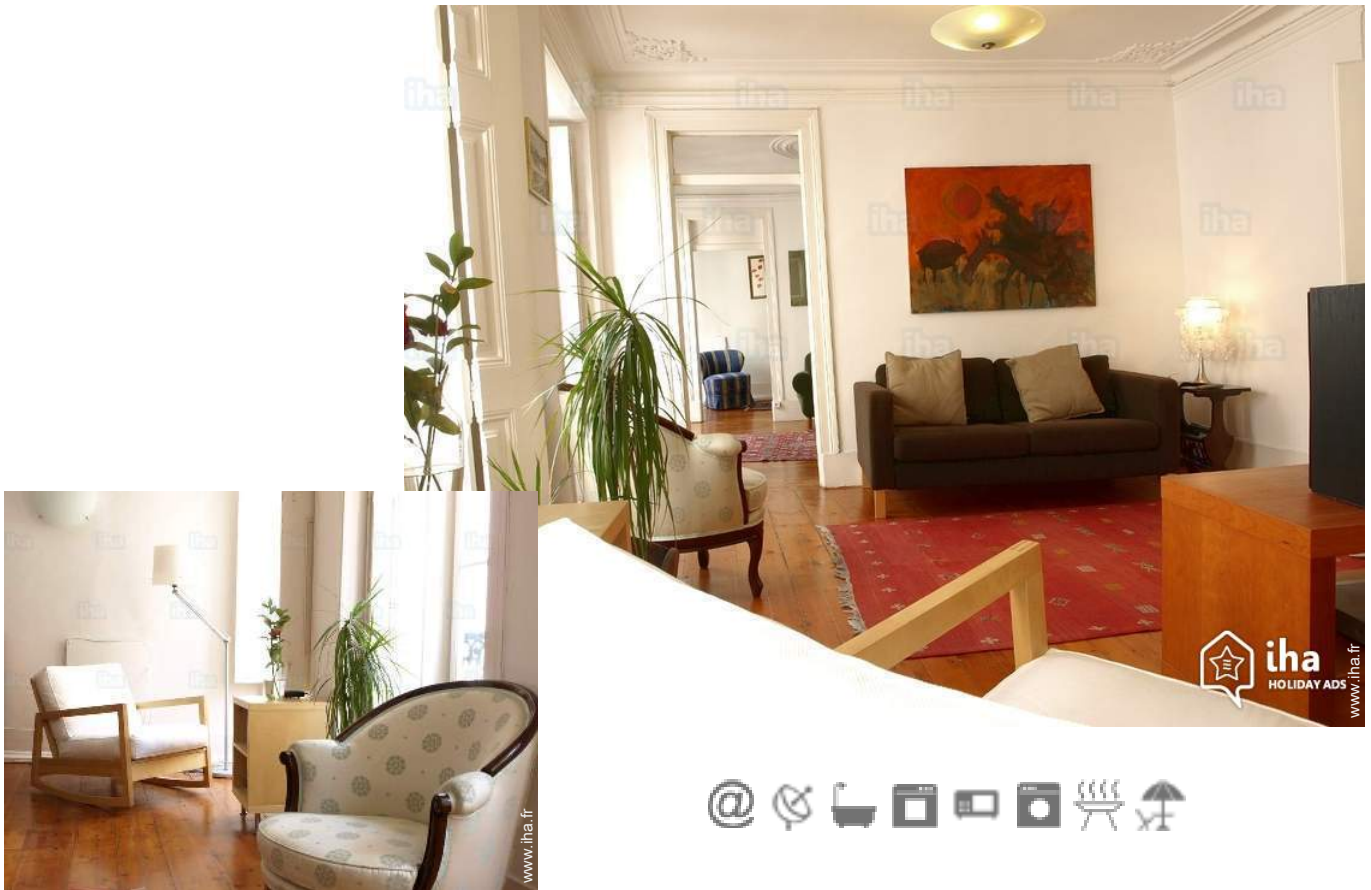


Location de vacances de Charme Lisbonne Appartement de Charme

Charmant appartement avec grande terrasse sur le Tage, dans le centre historique de Lisbonne - votre accueil à Chiado.



Appartement de Charme au 3ème étage, entrée commune, dans un(e) Immeuble ancien de 5 étages

Cadre : enchanteur, pittoresque

Capacité : de 1 à 4 personne(s)

Chambre(s) : 2

Pièce(s) : 5

Lisbonne - District de Lisbonne - Lisbonne et Vallée du Tage
Portugal

N° annonce 25852

www.iha.fr



Location de vacances de Charme



Appartement de Charme au 3ème étage, entrée commune, dans un(e) Immeuble ancien de 5 étages

- **Idéal pour tout public, famille**
- **Vue** : panoramique, dégagée, rivière, ville, monument, nocturne scintillante
- **Cadre** : enchanteur, pittoresque
- **Exposition** : Sud-ouest

“ Lumineux appartement avec grande terrasse et vue sur le fleuve, 2 chambres, 3 salle de séjour. Cet appartement élégant, spacieux et ensoleillé avec une grande terrasse et des vues étendues sur la vieille ville et vers le bas pour le port est situé dans un des quartiers les plus chic de Lisbonne historique – le Chiado. La lumière naturelle inonde ainsi l'appartement matin et après-midi. La chambre principale possède un lit double, tandis que la deuxième chambre est fournie avec deux lits simples. Supplément draps et serviettes sont disponibles. Lit bébé, chaise haute et autres installations de l'enfant peuvent être fournies sur demande sans frais supplémentaires. La cuisine est entièrement équipée et fournie avec toutes les bases culinaires (café, thé, sucre, huile d'olive, vinaigre, sel, poivre et autres épices, etc.). Si vous préférez ne pas utiliser la cuisinière, vous pouvez toujours essayer la grille du barbecue sur la terrasse (charbon de bois fourni). ”

Environnement & localisation



Ville



Festival



Culture

“ Le Chiado a toujours été considérée comme la plus noble partie de la ville, avec ses rues tranquilles et places bordées d'imposants manoirs, musées, églises, galeries d'art, librairies et le ministère de gouvernement impair. La voisine (moins d'une minute de marche) Praça de Camões et Largo Chiado (et ses cafés Brasileira et Benard) sont privilégiés points pour Lisboetas et des touristes, attirés par l'impressionnante concentration de théâtres, des boutiques de luxe et restaurants de haute qualité de rencontre. Les arrêts de 28 tram au coin de l'appartement, et il n'est pas beaucoup plus loin pour le téléphérique Bica (elevador) ou le métro. À dix minutes de marche vers le bas de la colline vous apporte le Cais Sodre Gare (ligne Estoril-Cascais) ou le ferry pour les voyages dans le Tage. ”

Loisirs

- **Loisirs à moins de 20 km / 12 miles :**

Baignade, voile, golf, tennis, centre équitation, VTT (itinéraire circuit), excursion en bateau, pêche

- **Attraites et détente :**

Restaurant, parc et jardin, zoo/parc animalier, galerie d'art, site historique, musée, théâtre, opéra, festival, antiquité & brocante

Environnement

- **Site :**

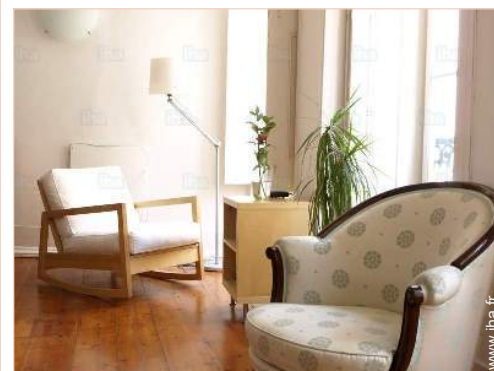
Mer/océan 10km
Plage de sable 7,5km
Rivière 500m
Port de plaisance 2km

- **Commodités :**

Centre ville <50m
Arrêt/station de bus <50m
Station de métro 200m
Tramways <50m
Boulangerie 50m
Petits commerces <50m
Super marché <50m
Boutiques de luxe et marques 100m
Salon de coiffure 50m
Cyber café 100m
Poste 100m
Banque 50m
Distributeur automatique de billets 50m
Pharmacie 50m



terrasse



vue depuis le séjour



Agencement intérieur et commodités

Intérieur

- **Capacité d'accueil :**
de 1 à 4 personne(s)
- **Superficie habitable :**
120m²
- **Agencement intérieur :**
5 pièce(s), 2 chambre(s), 1 salle(s) de bain, 1 salle(s) de douche, séjour, salon, cuisine indépendante, salle à manger
- **Couchage - lit(s) :**
1 lit(s) double(s), 2 lit(s) simple(s)
- **Confort :**
T.V., chaine hifi, lecteur DVD, collection de livres, prise antenne t.v., cable/satellite, wifi, placard, sèche-cheveux, chauffage électrique
- **Equipement ménager :**
Vaisselle/couverts, ustensiles et batterie de cuisine, cafetière, bouilloire électrique, grille-pain, presse-agrumes, cuisinière à gaz, four, micro-ondes, réfrigérateur, congélateur, lave-linge, aspirateur, fer à repasser, planche à repasser

Extérieur

- **Installation extérieure :**
Terrasse 50m²
- **Equipements extérieurs :**
Barbecue, table(s) de jardin, 4 chaise(s) de jardin, parasol, 2 chaise(s) longue(s)



vue depuis la terrasse

Services

- **Linge :**
Draps, Linge de toilette, Linge de maison, Couverture(s), Couette(s), Oreiller(s)
- **Maison :**
Nettoyage de départ

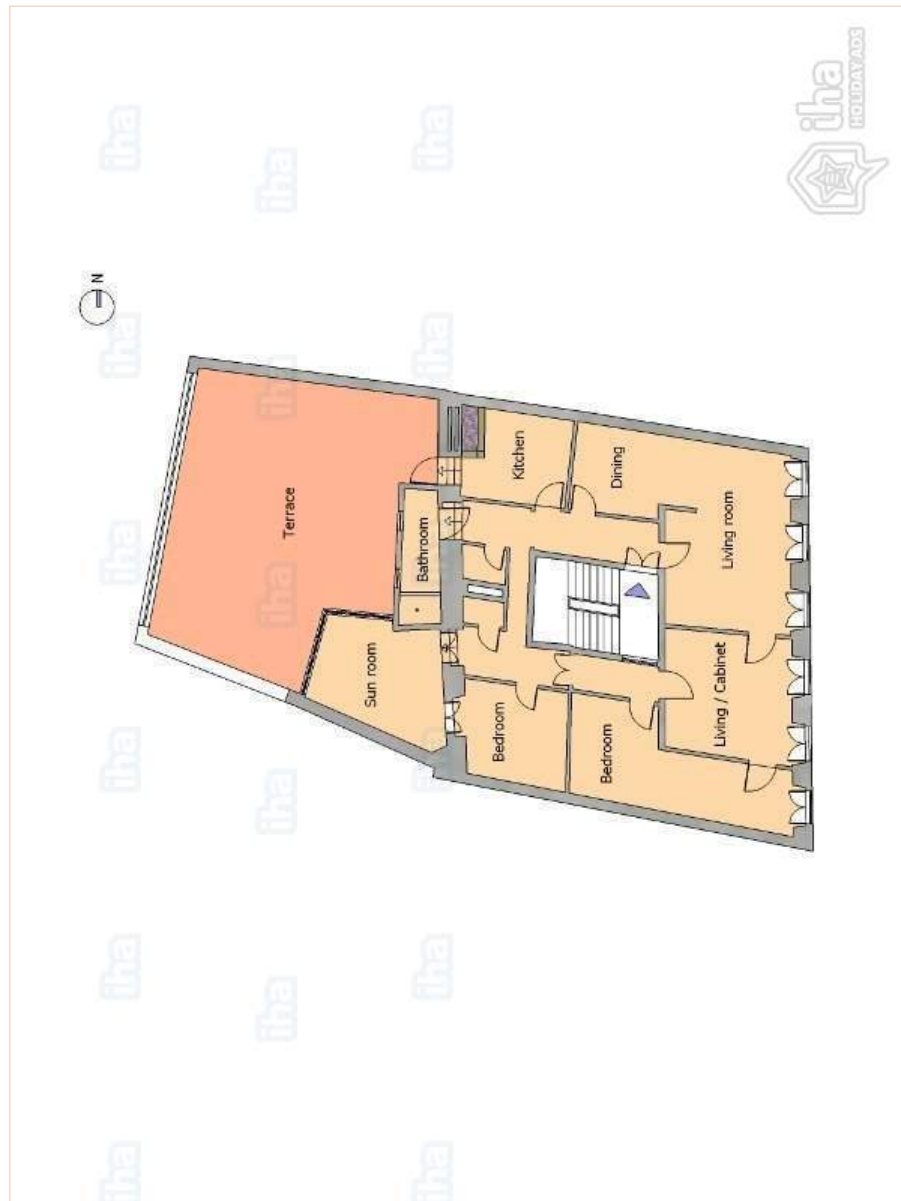
Informations pratiques

- **Informations pratiques**
Enfants bienvenus
Couverture téléphonie mobile
Eau : chaude/froide
Tension électrique : 220-240V / 50Hz



Cadre extérieur

Plan d'aménagement



www.ihaf.fr

Album photos - 1



vue depuis le séjour



terrace



Agencement intérieur et commodités



Cadre extérieur



vue depuis la terrasse

Album photos - 2



Agencement intérieur et commodités



séjour



Agencement intérieur et commodités



chambre principale



lit(s) double(s)



lit(s) simple(s)

Album photos - 3



salle(s) de bain

salle(s) de bain



cuisine



Agencement intérieur



salle à manger

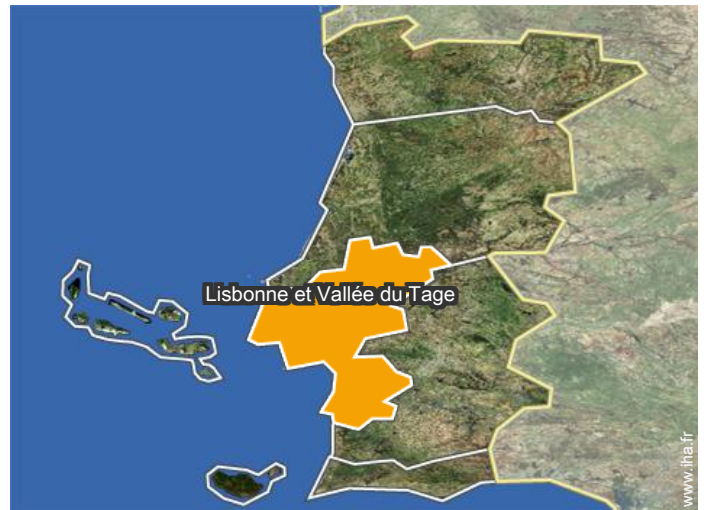
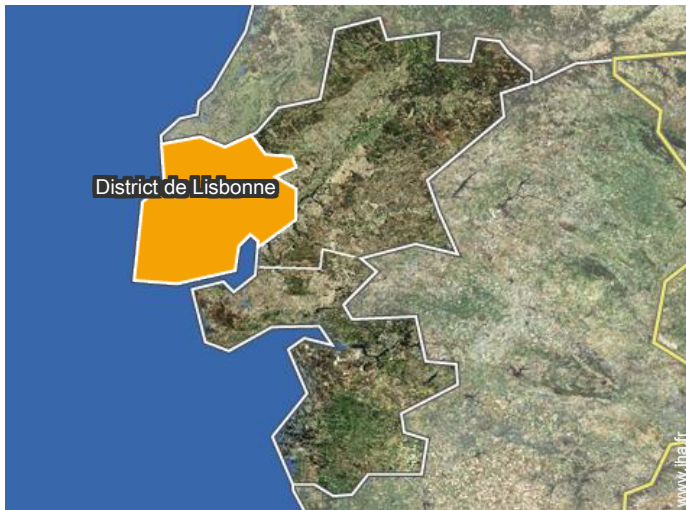


vue depuis le séjour



vue depuis la terrasse

Localisation



Localisation & Accès

“ Supermarché, épicerie, boulangerie, kiosques, cafés, coiffeurs, banques, etc sont tous très proches en effet. A proximité se trouve le belvédère de Santa Catarina, avec une vue exceptionnelle sur le port, tandis que quelques pas à travers de Bairro Alto conduit au joli parc de Principe Real, qui possède une aire de jeux pour les enfants. ”



Coordonnées GPS en degrés, minutes, secondes: Latitude 38°42'37.3"N - Longitude 9°8'43.81"O ([Hébergement](#))

Adresse

→ rua das chagas 29 - 3°
1000 Lisbonne

• Aéroport Lisbon Portela

→ Lisbonne, District de Lisbonne, Lisbonne
et Vallée du Tage, Portugal
→ Distance : 10km
→ Temps : 15'

- Évora : (105km)
- Óbidos : (70km)
- Fátima : (110km)

Contact

Langues
parlées



Location de vacances de Charme
Lisbonne - Portugal
Appartement de Charme

Calendrier des disponibilités - à partir de : octobre 2017

Oct	D	L	Ma	Me	J	V	S	D	L	Ma	Me	J	V	S	D	L	Ma	Me	J	V	S	D	L	Ma							
2017	1	2	3	4	5	6	7	8	9	10	11	12	13	14	15	16	17	18	19	20	21	22	23	24	25	26	27	28	29	30	31

Nov	Me	J	V	S	D	L	Ma	Me	J	V	S	D	L	Ma	Me	J	V	S	D	L	Ma	Me	J							
2017	1	2	3	4	5	6	7	8	9	10	11	12	13	14	15	16	17	18	19	20	21	22	23	24	25	26	27	28	29	30
	-	-	-	-	-	-	-	-	-	-	-	-	-	-	-	-	-	-	-	-	-	-	-	-	-	-	-	-	-	-

Dec	V	S	D	L	Ma	Me	J	V	S	D	L	Ma	Me	J	V	S	D	L	Ma	Me	J	V	S	D							
2017	1	2	3	4	5	6	7	8	9	10	11	12	13	14	15	16	17	18	19	20	21	22	23	24	25	26	27	28	29	30	31
	-	-	-	-	-	-	-	-	-	-	-	-	-	-	-	-	-	-	-	-	-	-	-	-	-	-	-	-	-	-	-

Jan	L	Ma	Me	J	V	S	D	L	Ma	Me	J	V	S	D	L	Ma	Me	J	V	S	D	L	Ma	Me							
2018	1	2	3	4	5	6	7	8	9	10	11	12	13	14	15	16	17	18	19	20	21	22	23	24	25	26	27	28	29	30	31
	-	-	-	-	-	-	-	-	-	-	-	-	-	-	-	-	-	-	-	-	-	-	-	-	-	-	-	-	-	-	-

Fev	J	V	S	D	L	Ma	Me	J	V	S	D	L	Ma	Me	J	V	S	D	L	Ma	Me									
2018	1	2	3	4	5	6	7	8	9	10	11	12	13	14	15	16	17	18	19	20	21	22	23	24	25	26	27	28		
	-	-	-	-	-	-	-	-	-	-	-	-	-	-	-	-	-	-	-	-	-	-	-	-	-	-	-	-	-	-

Mar	J	V	S	D	L	Ma	Me	J	V	S	D	L	Ma	Me	J	V	S	D	L	Ma	Me	J	V	S							
2018	1	2	3	4	5	6	7	8	9	10	11	12	13	14	15	16	17	18	19	20	21	22	23	24	25	26	27	28	29	30	31
	-	-	-	-	-	-	-	-	-	-	-	-	-	-	-	-	-	-	-	-	-	-	-	-	-	-	-	-	-	-	-

Avr	D	L	Ma	Me	J	V	S	D	L	Ma	Me	J	V	S	D	L	Ma	Me	J	V	S	D	L							
2018	1	2	3	4	5	6	7	8	9	10	11	12	13	14	15	16	17	18	19	20	21	22	23	24	25	26	27	28	29	30
	-	-	-	-	-	-	-	-	-	-	-	-	-	-	-	-	-	-	-	-	-	-	-	-	-	-	-	-	-	-

Mai	Ma	Me	J	V	S	D	L	Ma	Me	J	V	S	D	L	Ma	Me	J	V	S	D	L	Ma	Me	J							
2018	1	2	3	4	5	6	7	8	9	10	11	12	13	14	15	16	17	18	19	20	21	22	23	24	25	26	27	28	29	30	31
	-	-	-	-	-	-	-	-	-	-	-	-	-	-	-	-	-	-	-	-	-	-	-	-	-	-	-	-	-	-	-

Juin	V	S	D	L	Ma	Me	J	V	S	D	L	Ma	Me	J	V	S	D	L	Ma	Me	J	V	S							
2018	1	2	3	4	5	6	7	8	9	10	11	12	13	14	15	16	17	18	19	20	21	22	23	24	25	26	27	28	29	30
	-	-	-	-	-	-	-	-	-	-	-	-	-	-	-	-	-	-	-	-	-	-	-	-	-	-	-	-	-	-

Juil	D	L	Ma	Me	J	V	S	D	L	Ma	Me	J	V	S	D	L	Ma	Me	J	V	S	D	L	Ma							
2018	1	2	3	4	5	6	7	8	9	10	11	12	13	14	15	16	17	18	19	20	21	22	23	24	25	26	27	28	29	30	31
	-	-	-	-	-	-	-	-	-	-	-	-	-	-	-	-	-	-	-	-	-	-	-	-	-	-	-	-	-	-	-

Réservé
 Moyenne Saison
 Basse Saison
 Spécial fêtes



Location de vacances de Charme
Lisbonne et Vallée du Tage - Lisbonne
Appartement de Charme

10
[Réserver](#)

Calendrier des disponibilités - à partir de : juillet 2018

Août	Me	J	V	S	D	L	Ma	Me	J	V	S	D	L	Ma	Me	J	V	S	D	L	Ma	Me	J	V	
2018	1	2	3	4	5	6	7	8	9	10	11	12	13	14	15	16	17	18	19	20	21	22	23	24	25
	-	-	-	-	-	-	-	-	-	-	-	-	-	-	-	-	-	-	-	-	-	-	-	-	

Sep	S	D	L	Ma	Me	J	V	S	D	L	Ma	Me	J	V	S	D	L	Ma	Me	J	V	S	D	
2018	1	2	3	4	5	6	7	8	9	10	11	12	13	14	15	16	17	18	19	20	21	22	23	24
	-	-	-	-	-	-	-	-	-	-	-	-	-	-	-	-	-	-	-	-	-	-	-	

Réservez
 Moyenne Saison
 Basse Saison
 Spécial fêtes

[Mois : Suivant >>](#)

Tarifs de location - Appartement de Charme - de 1 à 4 Personne(s)

Tarifs	Nuit	Week-end	Semaine	2 semaines	Mois
■ Basse Saison	70€ > 3	90€	480€	-	-
■ Moyenne Saison	100€ > 3	110€	600€	-	-
■ Haute Saison	120€	130€	-	-	-
■ Spécial fêtes	120€	-	-	-	-

> Minimum Nuit

[Réserver](#)

Conditions de réservations

• **Réservation**

→ Versement à la réservation :
30% du montant de la location
→ Versement du solde :
à la remise des clefs

• **Location**

→ Charges comprises
→ Taxe de séjours incluse
→ Forfait ménage départ inclus

[► Réserver](#)

[► Contacter le propriétaire](#)

Modes de paiement acceptés

• Virement bancaire • PayPal • Espèces

Contactez directement les propriétaires

www.iha.fr
N° annonce
25852
>> Réserver <<

Contact

Langues parlées



N° annonce 25852

www.iha.fr

