

Location de vacances de Charme

Les Diablerets

"La Sernanty"

UN VRAI CHALET SUISSE dans un cadre enchanteur. Façade du 18e, intérieur revisité par un architecte et une décoratrice d'intérieur: chalet cosy et contemporain en pleine nature proche de toutes les commodités de la station.



Chalet de Montagne de Charme, individuel(le), de plain-pied, entrée individuelle, dans un(e) Propriété de Charme

Cadre : enchanteur, montagnard

Capacité : **de 2 à 6 personne(s)**

Chambre(s) : **3**

Pièce(s) : **5**

Les Diablerets - Canton de Vaud

Suisse

N° annonce 46789

www.ihaf.fr



Location de vacances de Charme



Chalet de Montagne de Charme, individuel(le), de plain-pied, entrée individuelle, dans un(e) Propriété de Charme

- **Vue :** panoramique, sans vis à vis, dominante, montagne, coucher de soleil exceptionnel, nocturne scintillante
- **Cadre :** enchanteur, montagnard
- **Exposition :** Sud

" Confort contemporain dans ce chalet de 3 chambres à coucher (lits de 160/200 équipés de 2 grandes couettes et de 4 oreillers), 2 salles de bain, cuisine séparée et salon uni à la salle à manger par une cheminée traversante (bois gracieusement à disposition) Chauffage automatique permanent par géothermie. Vue grandiose sur les Alpes (Massif des Diablerets), les forêts et la plaine. Situation plein sud: soleil du levé au couchant. 2 grandes terrasses permettent de profiter du soleil à toutes les heures. Ski-room, lave-linge, lave, vaisselle et cuisine très bien équipée permet aux hôtes de se sentir immédiatement à la maison. "

Les plus

- **Parking :**
Parking non couvert : 2 sur le terrain.
- **Avantages :**
Local à ski
- **Equipements bébé :**
Chaise bébé

Environnement & localisation



Montagne



Ski



Pêche



Festival



Culture

" Hiver: ski de piste de fond et de rando sur les pistes des Diablerets reliée à celle de Villars. Magnifique ski de haute montagne au glacier des Diablerets. Ecole de ski et guides. Été: rando, VTT, tennis, piscine, parc aventure, musées, découvertes des villages et villes à proximité: Gstaad et Villars et Montreux à 30mn, Lausanne à 50mn. Tours en bateaux historiques sur le Léman à 30mn. Festivals de film et musique. "

Loisirs

• Loisirs à moins de 20 km / 12 miles :

Ski alpin, ski de fond, ski hors piste, ski de randonnée, Télémark ski, snowboard, luge (piste), patin à glace, traîneau à chien, baignade, canoë-kayak, canyoning, rafting, golf, tennis, chemin de promenade, sentier côtier/forestier, randonnée, escalade, varappe, VTT (itinéraire circuit), balade à cheval, acrobancane, pêche, pêche à la ligne

• Encadrement :

École de ski, jardin de ski enfant, école de tennis

• Attraits et détente :

Bar/pub, discothèque, restaurant, parc et jardin, parc de loisirs, centre d'exposition, site historique, musée, festival, antiquité & brocante, boutique d'artisanat

Environnement

• Site :

Pistes de ski 2km
Remontées mécaniques 2km
Patinoire 4km
Piscine chauffée
Piscine publique
Court de tennis public
Parcours de golf 18 trous
Cascade
Falaise
Rivière
Plan d'eau
Lac
Forêt
Massif montagneux

• Commodités :

Centre village
Arrêt/station de bus
Location de vélo/VTT
Location de matériel de ski
Boulangerie
Traiteur
Petits commerces
Super marché

Salon de coiffure
Poste
Banque
Distributeur automatique de billets
Pharmacie
Médecin



Hiver



Été



séjour

Intérieur

- **Capacité d'accueil :**
de 2 à 6 personne(s)
- **Superficie habitable :**
100m²
- **Agencement intérieur :**
5 pièce(s), 3 chambre(s), 2 salle(s) de douche, 2 WC, séjour 15m², cuisine indépendante, salle à manger, coin du feu, buanderie
- **Couchage - lit(s) :**
3 lit(s) double(s)
- **Confort :**
Cheminée, T.V., chaine hifi, prise antenne t. v., cable/satellite, accès internet haut débit, wifi, penderie, chauffage central, rideaux, double-vitrage
- **Equipement ménager :**
Vaisselle/couverts, ustensiles et batterie de cuisine, machine à café espresso, bouilloire électrique, grille-pain, presse-agrumes, robot ménager, cuisinière électrique, plaques de cuisson, four, hotte aspirante, réfrigérateur, congélateur, lave-vaisselle, lave-linge, aspirateur

Extérieur

- **Superficie du terrain :**
6000m²
- **Installation extérieure :**
Terrasse 20m², balcon
- **Cadre extérieur :**
Jardin, bois, fontaine
- **Equipements extérieurs :**
Table(s) de jardin, 10 chaise(s) de jardin, parasol, 4 transat(s)



coin du feu

Services

- **Linge :**
Draps, Linge de toilette, Linge de maison possible en sus (1 fois/semaine +86€*), Couverture(s), Couette(s) (1 fois/semaine), Oreiller(s) (1 fois/semaine)
- **Maison :**
Nettoyage de départ possible en sus (+173 €*), Entretien jardin/piscine, Déneigement, Parking

Informations pratiques

- **Informations pratiques**
Animaux acceptés sous conditions (s'informer auprès du propriétaire)
Location non fumeur, couverture téléphonie mobile, transport personnel souhaitable
Eau : chaude/froide
Tension électrique : 220V / 60Hz
Alimentation électrique : secteur



la décoration

Album photos - 1



Eté



Hiver



séjour



la décoration



coin du feu

Album photos - 2



séjour



séjour



salle à manger



salle à manger



cuisine



cuisine



chambre



chambre



chambre

Album photos - 3



salle(s) de douche

salle(s) de douche

salle(s) de douche



aménagement intérieur



terrasse



meublement extérieur



Vue

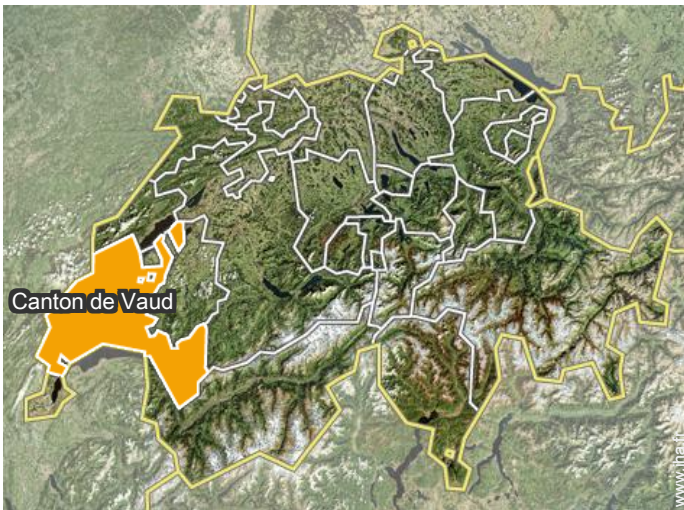


Vue



la décoration

Localisation



Localisation & Accès

" A 1h45 de l'aéroport de Genève et à 30mn de Lausanne. Accès en voiture jusque devant le chalet (2 places de parc). "



Coordonnées GPS en degrés, minutes, secondes: Latitude 46°21'34.02"N - Longitude 7°6'21.51"E (Hébergement)

Adresse

→ Route des Voëttes
1865 Les Diablerets

• Autoroute (sortie) A 9 - E 62

→ Aigle, Canton de Vaud, Suisse
→ Distance : 20km
→ Temps : 20'

• Aéroport Genève

→ Genève, Canton de Genève, Suisse
→ Distance : 100km
→ Temps : 1h45'

• Gstaad : (30km)

• Lausanne : (60km)

Contact

Langues parlées



Location de vacances de Charme Canton de Vaud - Suisse "La Sernanty"

Calendrier des disponibilités - à partir de : novembre 2018

Nov	J	V	S	D	L	Ma	Me	J	V	S	D	L	Ma	Me	J	V	S	D	L	Ma	Me	J	V	S	D	L	Ma	Me	J	V
2018	1	2	3	4	5	6	7	8	9	10	11	12	13	14	15	16	17	18	19	20	21	22	23	24	25	26	27	28	29	30
																-	-	-	-	-	-	-	-	-	-	-	-	-	-	

Dec	S	D	L	Ma	Me	J	V	S	D	L	Ma	Me	J	V	S	D	L	Ma	Me	J	V	S	D	L	Ma	Me	J	V	S	D	L
2018	1	2	3	4	5	6	7	8	9	10	11	12	13	14	15	16	17	18	19	20	21	22	23	24	25	26	27	28	29	30	31
	-	-	-	-	-	-	-	-	-	-	-	-	-	-	-	-	-	-	-	-	-	-	-	-	-	-	-	-	-		

Jan	Ma	Me	J	V	S	D	L	Ma	Me	J	V	S	D	L	Ma	Me	J	V	S	D	L	Ma	Me	J	V	S	D	L	Ma	Me	J
2019	1	2	3	4	5	6	7	8	9	10	11	12	13	14	15	16	17	18	19	20	21	22	23	24	25	26	27	28	29	30	31
	-	-	-	-	-	-	-	-	-	-	-	-	-	-	-	-	-	-	-	-	-	-	-	-	-	-	-	-	-		

Feb	V	S	D	L	Ma	Me	J	V	S	D	L	Ma	Me	J	V	S	D	L	Ma	Me	J							
2019	1	2	3	4	5	6	7	8	9	10	11	12	13	14	15	16	17	18	19	20	21	22	23	24	25	26	27	28
	-	-	-	-	-	-	-	-	-	-	-	-	-	-	-	-	-	-	-	-	-	-	-	-	-	-	-	-

Mar	V	S	D	L	Ma	Me	J	V	S	D	L	Ma	Me	J	V	S	D	L	Ma	Me	J	V	S	D	L	Ma	Me	J	V	S	D
2019	1	2	3	4	5	6	7	8	9	10	11	12	13	14	15	16	17	18	19	20	21	22	23	24	25	26	27	28	29	30	31
	-	-	-	-	-	-	-	-	-	-	-	-	-	-	-	-	-	-	-	-	-	-	-	-	-	-	-	-	-		

Avr	L	Ma	Me	J	V	S	D	L	Ma	Me	J	V	S	D	L	Ma	Me	J	V	S	D	L	Ma	Me	J	V	S	D	L	Ma
2019	1	2	3	4	5	6	7	8	9	10	11	12	13	14	15	16	17	18	19	20	21	22	23	24	25	26	27	28	29	30
	-	-	-	-	-	-	-	-	-	-	-	-	-	-	-	-	-	-	-	-	-	-	-	-	-	-	-	-	-	

Mai	Me	J	V	S	D	L	Ma	Me	J	V	S	D	L	Ma	Me	J	V	S	D	L	Ma	Me	J	V	S	D	L	Ma	Me	J	V
2019	1	2	3	4	5	6	7	8	9	10	11	12	13	14	15	16	17	18	19	20	21	22	23	24	25	26	27	28	29	30	31
	-	-	-	-	-	-	-	-	-	-	-	-	-	-	-	-	-	-	-	-	-	-	-	-	-	-	-	-	-		

Juin	S	D	L	Ma	Me	J	V	S	D	L	Ma	Me	J	V	S	D	L	Ma	Me	J	V	S	D	L	Ma	Me	J	V	S	D
2019	1	2	3	4	5	6	7	8	9	10	11	12	13	14	15	16	17	18	19	20	21	22	23	24	25	26	27	28	29	30
	-	-	-	-	-	-	-	-	-	-	-	-	-	-	-	-	-	-	-	-	-	-	-	-	-	-	-	-	-	

Juil	L	Ma	Me	J	V	S	D	L	Ma	Me	J	V	S	D	L	Ma	Me	J	V	S	D	L	Ma	Me	J	V	S	D	L	Ma	Me
2019	1	2	3	4	5	6	7	8	9	10	11	12	13	14	15	16	17	18	19	20	21	22	23	24	25	26	27	28	29	30	31
	-	-	-	-	-	-	-	-	-	-	-	-	-	-	-	-	-	-	-	-	-	-	-	-	-	-	-	-	-		

Août	J	V	S	D	L	Ma	Me	J	V	S	D	L	Ma	Me	J	V	S	D	L	Ma	Me	J	V	S	D	L	Ma	Me	J	V	S
2019	1	2	3	4	5	6	7	8	9	10	11	12	13	14	15	16	17	18	19	20	21	22	23	24	25	26	27	28	29	30	31
	-	-	-	-	-	-	-	-	-	-	-	-	-	-	-	-	-	-	-	-	-	-	-	-	-	-	-	-	-		

■ Basse Saison
■ Réserve
■ Haute Saison
■ Moyenne Saison



Location de vacances de Charme
Les Diablerets - Suisse
"La Sernanty"

9

[Réserver](#)

Calendrier des disponibilités - à partir de : août 2019

Sep	D	L	Ma	Me	J	V	S	D	L	Ma	Me	J	V	S	D	L	Ma	Me	J	V	S	D	L							
2019	1	2	3	4	5	6	7	8	9	10	11	12	13	14	15	16	17	18	19	20	21	22	23	24	25	26	27	28	29	30

Oct	Ma	Me	J	V	S	D	L	Ma	Me	J	V	S	D	L	Ma	Me	J	V	S	D	L	Ma	Me	J							
2019	1	2	3	4	5	6	7	8	9	10	11	12	13	14	15	16	17	18	19	20	21	22	23	24	25	26	27	28	29	30	31

■ Basse Saison
 ■ Réservez
 ■ Haute Saison
 ■ Moyenne Saison

[Mois : Suivant >>](#)

Tarifs de location - Chalet de Montagne de Charme - de 2 à 6 Personne(s)

Tarifs	Nuit	Week-end	Semaine	2 semaines	Mois
■ Basse Saison	-	-	1252€*	-	-
■ Moyenne Saison	-	-	1597€*	-	-
■ Haute Saison	-	-	1943€* (Samedi)	-	-

(Jour d'arrivée)

[Réserver](#)

Conditions de réservations

• Réservation

→ Versement à la réservation :
50% du montant de la location
→ Versement du solde :
1 mois avant le séjour

• Location

→ Taxe de séjour en sus
→ Forfait ménage départ en sus : 173€*

[▶ Réserver](#)

[▶ Contacter le propriétaire](#)

Modes de paiement acceptés

• Virement bancaire

Contactez directement les propriétaires

www.iha.fr
N° annonce
46789
[>> Réserver <<](#)

Contact

Langues parlées



* Taux de conversion à titre indicatif : 100€ = 116.85\$ = 89£

N° annonce 46789

www.iha.fr

