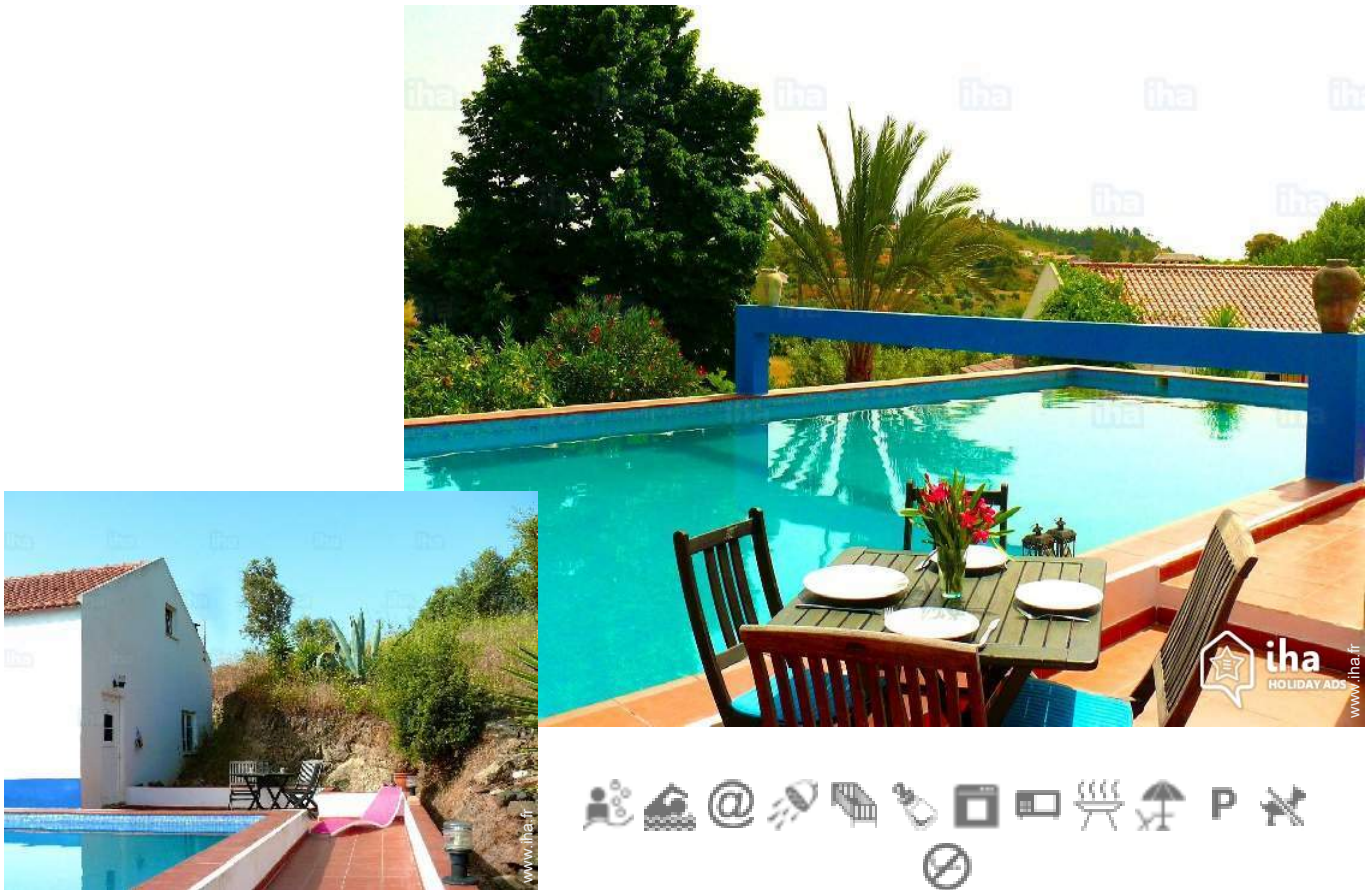


Location de vacances de Charme Grândola "Quinta Alentejo"

Savourez le calme magique de la nature, mais avec le luxe comme à la maison. Se réveiller reposé sur un magnifique domaine de 12 hectares.



Bungalow de Charme, individuel(le), de 1 étage, entrée individuelle, dans un (e) Domaine

Cadre : naturel, bucolique

Capacité : de 1 à 5 personne(s)

Chambre(s) : 2

Pièce(s) : 3

Grândola - District de Setúbal - Lisbonne et Vallée du Tage
Portugal

N° annonce 35170

www.iha.fr



Location de vacances de Charme



Bungalow de Charme, individuel(le), de 1 étage, entrée individuelle, dans un(e) Domaine

- **Idéal pour couple, famille**
- **Vue** : panoramique, sans vis à vis, montagne, campagne
- **Cadre** : naturel, bucolique
- **Exposition** : Sud-ouest

" Le chalet dispose de deux étages et est situé juste à côté de la piscine. C'est un idéal point de départ pour aller aux plages de Comporta, Melides et Santo Andre. Au rez-de-chaussée il y a une salle de séjour avec un canapé confortable, un poêle à bois et une grande cuisine avec coin repas. La cuisine est entièrement équipée avec réfrigérateur, micro-ondes/four, cuisinière, cafetière etc. et a une belle vue. L'étage dispose de deux chambres à coucher et un spacieux placard. Il y a une salle de bains avec douche/wc/lavabo et sèche-cheveux. Dehors juste à côté de la piscine, une terrasse avec mobilier de jardin et un barbecue. En outre, juste en dessous de la piscine il y a un jardin qu'on peut aussi utiliser pour manger ou se détendre. Il y a un jardin Bouddha avec un salon de jardin, un endroit pour le yoga et des hamacs. Nous offrons un massage dans votre maison pour un prix supplémentaire. Vous y trouverez également un sauna "

Les plus

- **Piscine** :
Piscine dans la résidence, rectangulaire (longueur 12m, largeur 8m), système éclairage, accès par escalier, douche extérieure (ouverte du '01 avril' au '01 octobre')
- **Parking** :
Parking non couvert : 10 sur le terrain.
- **Avantages** :
Sauna, 2 set(s) de masque / palmes / tuba
- **Equipements bébé** :

Chaise bébé, table à langer

Environnement & localisation



Montagne Equitation Thalasso Culture

" Grandola est situé dans la province de l'Alentejo. Ici dicte la force du pays le fil du temps. Les villes de Elvas et Évora, proclamée patrimoine mondial de l'Unesco, témoignent de la persistance des habitants. Peut-être que c'est la raison pourquoi culture et spiritualité ont un caractère si prononcé ici. Témoignages du passé se retrouvent dans d'autres villes comme Santarém, Portalegre et Beja. Grâce au paysage plat, cette région est idéale pour la randonnée pédestre, randonnée à vélo ou à cheval. Vous pouvez combiner cela avec observation des oiseaux et n'oubliez pas de visiter la côte de l'Alentejo. Ce paysage a de hautes falaises rocheuses et petites plages abritées, dont beaucoup sont idéales pour le surf. Vous trouverez également le doux parfum des champs, les délicieux parfums épicés avec lequel les poissons, fruits de mer et autres spécialités régionales sont préparés. "

Loisirs

- **Loisirs à moins de 20 km / 12 miles** :

Baignade, centre équitation, chemin de promenade, randonnée, cerf-volant, balade à cheval

- **Attraites et détente** :

Bar/pub, restaurant, cinéma, parc de loisirs, zoo/parc animalier, réserve naturelle, site historique, musée, festival, centre de beauté, ferme Bio

Environnement

- **Site** :

Mer/océan 20km
Plage de sable 20km
Plage de naturisme 20km
Piscine publique 4km
Parcours de golf 9 trous >50km
Parcours de golf 18 trous >50km
Spot de surf 20km
Forêt 300m
Massif montagneux 800m

- **Commodités** :

Centre ville 4km
Arrêt/station de bus 300m
Liaison bus plage 300m
Location de vélo/MTB 4km
Location de moto/scooter 4km
Boulangerie 4km
Petits commerces 4km
Super marché 4km
Salon de coiffure 4km
Poste 4km
Banque 4km

Distributeur automatique de billets 4km
Pharmacie 4km
Médecin 4km
Hôpital 20km



vue est





grande chambre

Intérieur

- **Capacité d'accueil :**
de 1 à 5 personne(s) (2 adultes, 3 enfant(s))
- **Superficie habitable :**
120m²
- **Agencement intérieur :**
3 pièce(s), 2 chambre(s), cabine nuit, 1 salle (s) de douche, 1 WC, séjour 120m², salon 14m², cuisine américaine, coin repas, coin du feu
- **Couchage - lit(s) :**
5 lit(s) simple(s), 1 lit(s) bébé
- **Confort :**
Jeux de société, collection de livres, accès internet, wifi, placard, penderie, sèche-cheveux, ventilateur d'appoint, poêle à bois, stores, double-vitrage
- **Equipement ménager :**
Vaisselle/couverts, ustensiles et batterie de cuisine, cafetière, machine à café électrique, bouilloire électrique, grille-pain, presse-agrumes, cuisinière à gaz, four, micro-ondes, hotte aspirante, réfrigérateur, congélateur

Extérieur

- **Superficie du terrain :**
> 10 ha
- **Installation extérieure :**
Terrasse 30m², solarium 50m², belvédère
- **Cadre extérieur :**
Terrain clos > 10 ha, jardin > 1000m², jardin paysagé > 1000m², jardin tropical 200m², pelouse > 1000m², parc arboré > 10 ha, bois 1 ha, oliveraie 300m², verger 800m², potager 55m², bassin, ruisseau, puits/source
- **Equipements extérieurs :**
Barbecue, table(s) de jardin, 5 chaise(s) de jardin, 2 chaise(s) longue(s)



coin repas

Services

- **Linge :**
Draps (1 fois/semaine), Linge de toilette (1 fois/semaine), Linge de maison (1 fois/semaine), Draps de plage possible en sus (1 fois/semaine +5€), Couverture(s), Couette (s), Oreiller(s)
- **Maison :**
Nettoyage de départ possible en sus (+50€), Entretien jardin/piscine (7 fois/semaine), Gardien/concierge, Parking
- **Personnel :**
Personnel de maison possible en sus (+25 €), Soins de beauté possible en sus (+50€), Massage possible en sus (+55€)

Informations pratiques

- **Informations pratiques**
Enfants bienvenus
Animaux refusés
Présence sur place : animaux domestiques
Location non fumeur, couverture téléphonie mobile, transport personnel souhaitable
Eau : chaude/froide
Tension électrique : 220-240V / 50Hz



chambre

Album photos - 1



vue est



grande chambre



chambre

Album photos - 2



coin repas



coin repas



vue est



vue d'ensemble



séjour



vue nord-ouest

[Galerie de photos souvenirs - 1](#)



Oct 2016

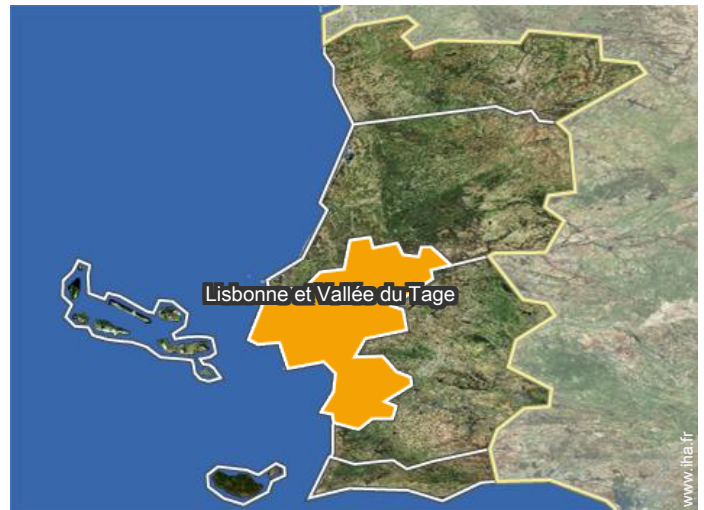
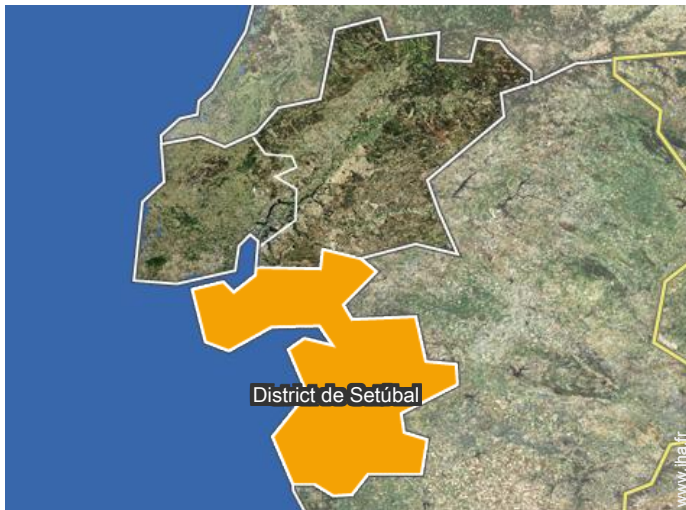


Oct 2016




Avr 2016

Localisation



Localisation & Accès

" Grândola est une petite ville avec une histoire riche. La ville possède un centre agréable avec de nombreuses rues commerçantes, de petites places et des magasins typiques un peu cachés. Il y a un beau parc, des cafés et restaurants avec terrasse où vous pouvez déjeuner ou diner. "

 Coordonnées GPS en degrés, minutes, secondes: Latitude 38°10'39"N - Longitude 8°33'33"O ([Hébergement](#))

Adresse

→ CX Postal 1613
7570-210 Grândola

• Grândola : (4km)

• Aéroport Lisbon Portela

→ Lisbonne, District de Lisbonne, Lisbonne et Vallée du Tage, Portugal
→ Distance : 120km
→ Temps : 1h15'

• Gare ferroviaire Grândola

→ Grândola, District de Setúbal, Lisbonne et Vallée du Tage, Portugal
→ Distance : 4km
→ Temps : 10'

Contact

Langues parlées



Location de vacances de Charme
 District de Setúbal - Lisbonne et Vallée du Tage
"Quinta Alentejo"

Calendrier des disponibilités - à partir de : octobre 2017

Oct	D	L	Ma	Me	J	V	S	D	L	Ma	Me	J	V	S	D	L	Ma	Me	J	V	S	D	L	Ma							
2017	1	2	3	4	5	6	7	8	9	10	11	12	13	14	15	16	17	18	19	20	21	22	23	24	25	26	27	28	29	30	31
																					-	-	-	-	-	-	-	-	-	-	-

Nov	Me	J	V	S	D	L	Ma	Me	J	V	S	D	L	Ma	Me	J	V	S	D	L	Ma	Me	J							
2017	1	2	3	4	5	6	7	8	9	10	11	12	13	14	15	16	17	18	19	20	21	22	23	24	25	26	27	28	29	30
	-	-	-	-	-	-	-	-	-	-	-	-	-	-	-	-	-	-	-	-	-	-	-	-	-	-	-	-	-	-

Dec	V	S	D	L	Ma	Me	J	V	S	D	L	Ma	Me	J	V	S	D	L	Ma	Me	J	V	S	D							
2017	1	2	3	4	5	6	7	8	9	10	11	12	13	14	15	16	17	18	19	20	21	22	23	24	25	26	27	28	29	30	31
	-	-	-	-	-	-	-	-	-	-	-	-	-	-	-	-	-	-	-	-	-	-	-	-	-	-	-	-	-	-	

Jan	L	Ma	Me	J	V	S	D	L	Ma	Me	J	V	S	D	L	Ma	Me	J	V	S	D	L	Ma	Me							
2018	1	2	3	4	5	6	7	8	9	10	11	12	13	14	15	16	17	18	19	20	21	22	23	24	25	26	27	28	29	30	31
	-	-	-	-	-	-	-	-	-	-	-	-	-	-	-	-	-	-	-	-	-	-	-	-	-	-	-	-	-	-	

Fev	J	V	S	D	L	Ma	Me	J	V	S	D	L	Ma	Me	J	V	S	D	L	Ma	Me							
2018	1	2	3	4	5	6	7	8	9	10	11	12	13	14	15	16	17	18	19	20	21	22	23	24	25	26	27	28
	-	-	-	-	-	-	-	-	-	-	-	-	-	-	-	-	-	-	-	-	-	-	-	-	-	-	-	-

Mar	J	V	S	D	L	Ma	Me	J	V	S	D	L	Ma	Me	J	V	S	D	L	Ma	Me	J	V	S							
2018	1	2	3	4	5	6	7	8	9	10	11	12	13	14	15	16	17	18	19	20	21	22	23	24	25	26	27	28	29	30	31
	-	-	-	-	-	-	-	-	-	-	-	-	-	-	-	-	-	-	-	-	-	-	-	-	-	-	-	-	-	-	

Avr	D	L	Ma	Me	J	V	S	D	L	Ma	Me	J	V	S	D	L	Ma	Me	J	V	S	D	L							
2018	1	2	3	4	5	6	7	8	9	10	11	12	13	14	15	16	17	18	19	20	21	22	23	24	25	26	27	28	29	30
	-	-	-	-	-	-	-	-	-	-	-	-	-	-	-	-	-	-	-	-	-	-	-	-	-	-	-	-	-	

Mai	Ma	Me	J	V	S	D	L	Ma	Me	J	V	S	D	L	Ma	Me	J	V	S	D	L	Ma	Me	J							
2018	1	2	3	4	5	6	7	8	9	10	11	12	13	14	15	16	17	18	19	20	21	22	23	24	25	26	27	28	29	30	31
	-	-	-	-	-	-	-	-	-	-	-	-	-	-	-	-	-	-	-	-	-	-	-	-	-	-	-	-	-	-	

Juin	V	S	D	L	Ma	Me	J	V	S	D	L	Ma	Me	J	V	S	D	L	Ma	Me	J	V	S							
2018	1	2	3	4	5	6	7	8	9	10	11	12	13	14	15	16	17	18	19	20	21	22	23	24	25	26	27	28	29	30
	-	-	-	-	-	-	-	-	-	-	-	-	-	-	-	-	-	-	-	-	-	-	-	-	-	-	-	-	-	

Juil	D	L	Ma	Me	J	V	S	D	L	Ma	Me	J	V	S	D	L	Ma	Me	J	V	S	D	L	Ma							
2018	1	2	3	4	5	6	7	8	9	10	11	12	13	14	15	16	17	18	19	20	21	22	23	24	25	26	27	28	29	30	31
	-	-	-	-	-	-	-	-	-	-	-	-	-	-	-	-	-	-	-	-	-	-	-	-	-	-	-	-	-	-	

 Réservé  Moyenne Saison



Location de vacances de Charme
Grândola - Portugal
"Quinta Alentejo"

9

[Réserver](#)

Calendrier des disponibilités - à partir de : juillet 2018

Août	Me	J	V	S	D	L	Ma	Me	J	V	S	D	L	Ma	Me	J	V	S	D	L	Ma	Me	J	V	S	D	L	Ma	Me	J	V
2018	1	2	3	4	5	6	7	8	9	10	11	12	13	14	15	16	17	18	19	20	21	22	23	24	25	26	27	28	29	30	31
	-	-	-	-	-	-	-	-	-	-	-	-	-	-	-	-	-	-	-	-	-	-	-	-	-	-	-	-	-	-	



Sep	S	D	L	Ma	Me	J	V	S	D	L	Ma	Me	J	V	S	D	L	Ma	Me	J	V	S	D							
2018	1	2	3	4	5	6	7	8	9	10	11	12	13	14	15	16	17	18	19	20	21	22	23	24	25	26	27	28	29	30
	-	-	-	-	-	-	-	-	-	-	-	-	-	-	-	-	-	-	-	-	-	-	-	-	-	-	-	-	-	

 Réserve

 Moyenne Saison

[Mois : Suivant >>](#)

Tarifs de location - Bungalow de Charme - de 1 à 5 Personne(s)

Tarifs	Nuit	Week-end	Semaine	2 semaines	Mois
 Basse Saison	62€ > 3	144€	389€	-	1400€
 Moyenne Saison	85€ > 3	190€	550€	-	1980€
 Haute Saison	110€ > 3	240€	725€	-	2600€

> Minimum Nuit

[Réserver](#)

Conditions de réservations

• Réservation

- Versement à la réservation : 50% du montant de la location
- Versement du solde : 1 mois avant le séjour
- Caution demandée : 150€

• Location

- Charges comprises
- Taxe de séjours incluse
- Forfait ménage départ en sus : 50€
- Prévoir supplément pour :
 - bébé
 - lit(s) supplémentaire(s)
 - hammam, sauna
 - bois de chauffage

Modes de paiement acceptés

- Virement bancaire • Espèces

[▶ Réserver](#)

[▶ Contacter le propriétaire](#)

Contactez directement les propriétaires

www.iha.fr
N° annonce
35170
>> Réserver <<

Contact

Langues parlées



N° annonce 35170

www.iha.fr

