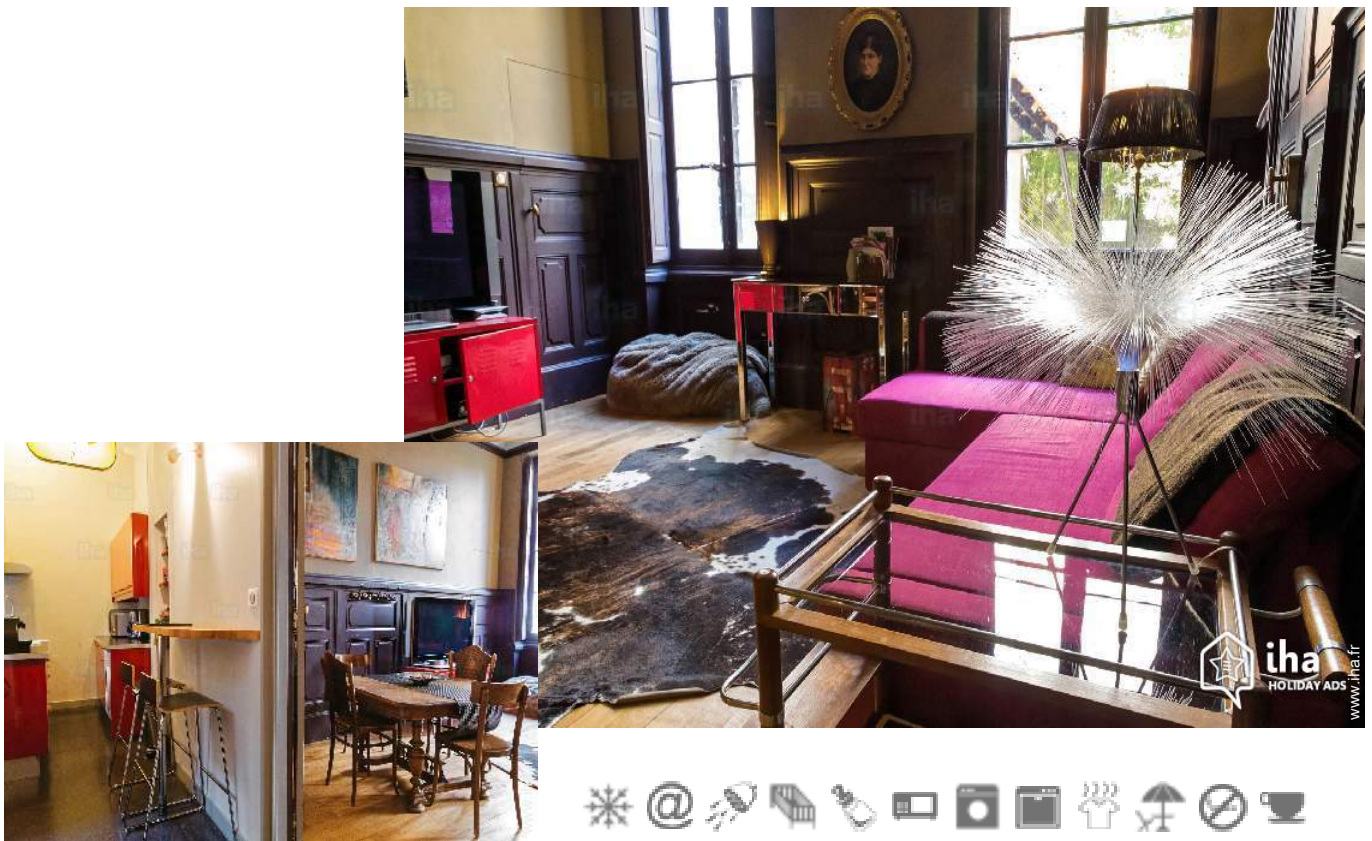


Location de vacances de Charme Dijon "Bénigne le Compasseur"

Rez de chaussée d'un hôtel particulier du XVI-XVIIème siècle, maison natale de Sainte Chantal (1572-1641). Classé 4 étoiles, sur le parcours de la Chouette, c'est l'endroit idéal pour démarrer la visite de Dijon,



Appartement de Charme au rez-de-chaussée, entrée individuelle, dans un(e) Hôtel Particulier de 2 étages

Cadre : historique, apaisant

Capacité : de 2 à 5 personne(s)

Chambre(s) : 2

Pièce(s) : 3



Meublés de Tourisme (4 étoiles)

Dijon - Côte d'Or (21) - Bourgogne

France

Réservation : +33 (0) 9 53 11 82 88 (France)

N° annonce 32555

www.iha.fr



Location de vacances de Charme



Appartement de Charme au rez-de-chaussée, entrée individuelle, dans un(e) Hôtel Particulier de 2 étages

• Idéal pour tout public, famille

• Vue : sans vis à vis, jardin/parc, cour, ville, place, monument

• Cadre : historique, apaisant

• Exposition : Est

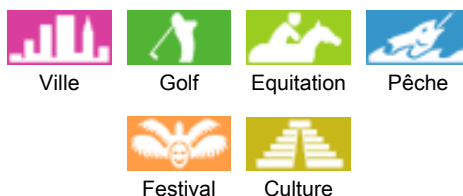
" Cet appartement idéalement placé vous plonge dans l'histoire de la Bourgogne. Restauré en 2010, tout le confort d'une vie moderne a été apporté à cette maison historique. Ainsi, une cuisine parfaitement équipée vous permet de préparer les spécialités et produits frais achetés au marché. Une sélection de vins de Bourgogne vous est proposée pour accompagner vos repas ou simplement pour l'apéritif. La décoration est soignée, la literie confortable et le linge de toilette est en coton biologique. Dès les beaux jours, vous profiterez du petit jardin privatif et son extravagant mur végétal. Un lit de bébé peut être mis à disposition gratuitement. "

Les plus

• Equipements bébé :

Chaise bébé, baignoire bébé, pot bébé

Environnement & localisation



" Dijon, capitale de la Bourgogne possède un patrimoine architectural très riche et offre bien plus que la moutarde. Dans son centre médiéval restauré, vous découvrirez l'un des plus vieux musées de France, le Musée des Beaux-Arts, ainsi que le superbe Palais des Ducs et l'opulent hôtel de Vogüé construit en 1614. Déambulez dans les allées bordées de tilleuls et de châtaigniers du Cours du Parc, un parc datant de 1671, et n'oubliez pas de combiner la riche histoire de la région avec ses spécialités gastronomiques. "

Loisirs

• Loisirs à moins de 20 km / 12 miles :

Patin à glace, baignade, ski nautique, golf, tennis, squash, centre équitation, chemin de promenade, randonnée, VTT (itinéraire circuit), aéronautique (terrain club), planeur (terrain club), balade à cheval, rollers/patins à roulette (circuit), skate board (rampe), karting, circuit automobile, bowling, acrobranche, pêche, terrain de pétanque

• Encadrement :

École de voile, école de plongée, école de tennis, école d'équitation

Environnement

• Site :

Patinoire 3km
Piscine chauffée 1km
Plage de sable 2km
Piscine publique 1km
Court de tennis public
Parcours de golf 9 trous 5km
Parcours de golf 18 trous 10km
Base aéronautique 15km
Base nautique 3km
Lac 2km
Forêt 10km



canapé-lit(s) 1pers



cuisine indépendante



Agencement intérieur

Intérieur

- **Capacité d'accueil :**
de 2 à 5 personne(s) (4 adultes, 1 enfant(s))
- **Superficie habitable :**
70m²
- **Agencement intérieur :**
3 pièce(s), 2 chambre(s), 1 salle(s) de douche, 1 WC, salon 15m², cuisine indépendante, coin repas, dressing, patio
- **Couchage - lit(s) :**
1 lit(s) queen-size(s), 2 lits jumeaux simple, 1 canapé-lit(s) 1pers, 1 lit(s) bébé
- **Confort :**
T.V., lecteur DVD, jeux de société, collection de livres, téléphone, ordinateur, accès internet haut débit, wifi, armoire, placard, penderie, coffre sécurisé, sèche-cheveux, sèche-serviettes chauffant, partiellement climatisé, ventilateur d'appoint, chauffage central, rideaux, stores, double-vitrage, interphone, alarme feu sécurité, portail à digicode
- **Equipelement ménager :**
Vaisselle/couverts, ustensiles et batterie de cuisine, machine à café électrique, machine à café espresso, bouilloire électrique, grille-pain, robot ménager, plaques de cuisson, four, micro-ondes, friteuse électrique, hotte aspirante, réfrigérateur, lave-vaisselle, lave-linge, sèche-linge, aspirateur, fer à repasser, planche à repasser

Extérieur

- **Superficie du terrain :**
< 100m²
- **Installation extérieure :**
Terrasse 30m²
- **Cadre extérieur :**
Cour privée 30m², puits/source
- **Equipements extérieurs :**
Table(s) de jardin, 5 chaise(s) de jardin, salon de jardin, 1 chaise(s) longue(s)



grande chambre

Services

- **Linge :**
Draps, Linge de toilette, Linge de maison, Couette(s), Oreiller(s)
- **Maison :**
Entretien ménager possible en sus (1 fois/semaine +30€), Nettoyage de départ, Entretien jardin/piscine
- **Personnel :**
Garde d'enfant possible en sus (+12€)
- **Restauration :**
Petit déjeuner possible en sus (+5€), Préparation panier pique-nique possible en sus (+8€)

Informations pratiques

- **Informations pratiques**
Présence sur place : animaux domestiques
Location non fumeur, couverture téléphonie mobile
Eau : chaude/froide
Tension électrique : 220V / 60Hz
Alimentation électrique : secteur



grande chambre

Album photos - 1



cuisine indépendante



canapé-lit(s) 1pers

Agencement intérieur



grande chambre

grande chambre

Album photos - 2



chambre



chambre



chambre



salle(s) de douche



salle(s) de douche



vue sur cour



vue sur cour



vue sur cour

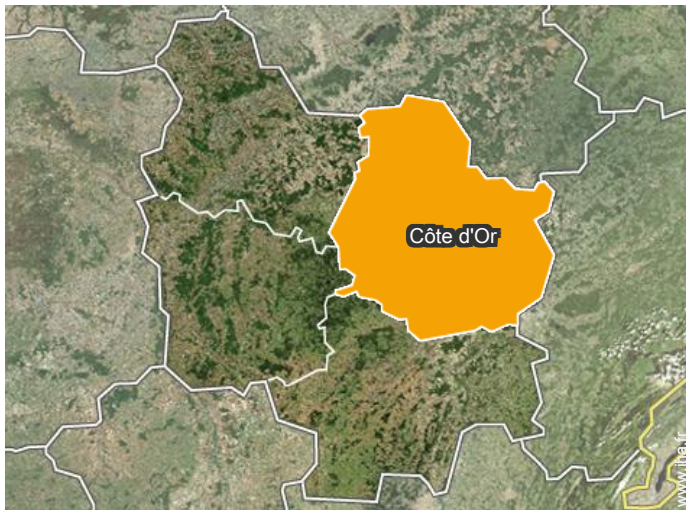


vue de la propriété



vue de la propriété

Localisation



Localisation & Accès

" Cet appartement est situé rue du Palais, à cinquante mètres du Palais des Ducs de Bourgogne. Dijon est connectée à la France et à l'Europe grâce à ses cinq lignes TGV, son étoile de quatre autoroutes, son aéroport d'affaires et sa connexion avec trois aéroports internationaux tout proches. Pour les visiteurs venus de France comme de l'étranger, cette accessibilité est un atout essentiel. "



Coordonnées GPS en degrés, minutes, secondes: Latitude 47°19'14"N - Longitude 5°2'31"E ([Hébergement](#))

Adresse

→ 5 rue du Palais
21000 Dijon

Contact

Langues parlées



Location de vacances de Charme
Dijon - France
"Bénigne le Compasseur"

7

[Réserver](#)

Calendrier des disponibilités - à partir de : mai 2019

Mai	Me	J	V	S	D	L	Ma	Me	J	V	S	D	L	Ma	Me	J	V	S	D	L	Ma	Me	J	V	S	D	L	Ma	Me	J	V
2019	1	2	3	4	5	6	7	8	9	10	11	12	13	14	15	16	17	18	19	20	21	22	23	24	25	26	27	28	29	30	31
																			-	-	-	-	-	-	-	-	-	-	-	-	-

Juin	S	D	L	Ma	Me	J	V	S	D	L	Ma	Me	J	V	S	D	L	Ma	Me	J	V	S	D							
2019	1	2	3	4	5	6	7	8	9	10	11	12	13	14	15	16	17	18	19	20	21	22	23	24	25	26	27	28	29	30
	-	-	-	-	-	-	-	-	-	-	-	-	-	-	-	-	-	-	-	-	-	-	-	-	-	-	-	-	-	-

Juil	L	Ma	Me	J	V	S	D	L	Ma	Me	J	V	S	D	L	Ma	Me	J	V	S	D	L	Ma	Me	J	V	S	D	L	Ma	Me
2019	1	2	3	4	5	6	7	8	9	10	11	12	13	14	15	16	17	18	19	20	21	22	23	24	25	26	27	28	29	30	31
	-	-	-	-	-	-	-	-	-	-	-	-	-	-	-	-	-	-	-	-	-	-	-	-	-	-	-	-	-	-	-

Août	J	V	S	D	L	Ma	Me	J	V	S	D	L	Ma	Me	J	V	S	D	L	Ma	Me	J	V	S							
2019	1	2	3	4	5	6	7	8	9	10	11	12	13	14	15	16	17	18	19	20	21	22	23	24	25	26	27	28	29	30	31
	-	-	-	-	-	-	-	-	-	-	-	-	-	-	-	-	-	-	-	-	-	-	-	-	-	-	-	-	-	-	-

Sep	D	L	Ma	Me	J	V	S	D	L	Ma	Me	J	V	S	D	L	Ma	Me	J	V	S	D	L							
2019	1	2	3	4	5	6	7	8	9	10	11	12	13	14	15	16	17	18	19	20	21	22	23	24	25	26	27	28	29	30
	-	-	-	-	-	-	-	-	-	-	-	-	-	-	-	-	-	-	-	-	-	-	-	-	-	-	-	-	-	-

Oct	Ma	Me	J	V	S	D	L	Ma	Me	J	V	S	D	L	Ma	Me	J	V	S	D	L	Ma	Me	J							
2019	1	2	3	4	5	6	7	8	9	10	11	12	13	14	15	16	17	18	19	20	21	22	23	24	25	26	27	28	29	30	31
	-	-	-	-	-	-	-	-	-	-	-	-	-	-	-	-	-	-	-	-	-	-	-	-	-	-	-	-	-	-	

Nov	V	S	D	L	Ma	Me	J	V	S	D	L	Ma	Me	J	V	S	D	L	Ma	Me	J	V	S							
2019	1	2	3	4	5	6	7	8	9	10	11	12	13	14	15	16	17	18	19	20	21	22	23	24	25	26	27	28	29	30
	-	-	-	-	-	-	-	-	-	-	-	-	-	-	-	-	-	-	-	-	-	-	-	-	-	-	-	-	-	-

Dec	D	L	Ma	Me	J	V	S	D	L	Ma	Me	J	V	S	D	L	Ma	Me	J	V	S	D	L	Ma							
2019	1	2	3	4	5	6	7	8	9	10	11	12	13	14	15	16	17	18	19	20	21	22	23	24	25	26	27	28	29	30	31
	-	-	-	-	-	-	-	-	-	-	-	-	-	-	-	-	-	-	-	-	-	-	-	-	-	-	-	-	-	-	

Jan	Me	J	V	S	D	L	Ma	Me	J	V	S	D	L	Ma	Me	J	V	S	D	L	Ma	Me	J	V							
2020	1	2	3	4	5	6	7	8	9	10	11	12	13	14	15	16	17	18	19	20	21	22	23	24	25	26	27	28	29	30	31
	-	-	-	-	-	-	-	-	-	-	-	-	-	-	-	-	-	-	-	-	-	-	-	-	-	-	-	-	-	-	

Fev	S	D	L	Ma	Me	J	V	S	D	L	Ma	Me	J	V	S	D	L	Ma	Me	J	V	S							
2020	1	2	3	4	5	6	7	8	9	10	11	12	13	14	15	16	17	18	19	20	21	22	23	24	25	26	27	28	29
	-	-	-	-	-	-	-	-	-	-	-	-	-	-	-	-	-	-	-	-	-	-	-	-	-	-	-	-	-



Location de vacances de Charme
Côte d'Or - Bourgogne
"Bénigne le Compasseur"

8
[Réserver](#)


Calendrier des disponibilités - à partir de : février 2020

Mar	D	L	Ma	Me	J	V	S	D	L	Ma	Me	J	V	S	D	L	Ma	Me	J	V	S	D	L	Ma	Me	J	V	S	D	L	Ma
2020	1	2	3	4	5	6	7	8	9	10	11	12	13	14	15	16	17	18	19	20	21	22	23	24	25	26	27	28	29	30	31
-	-	-	-	-	-	-	-	-	-	-	-	-	-	-	-	-	-	-	-	-	-	-	-	-	-	-	-	-	-	-	

Avr	Me	J	V	S	D	L	Ma	Me	J	V	S	D	L	Ma	Me	J	V	S	D	L	Ma	Me	J							
2020	1	2	3	4	5	6	7	8	9	10	11	12	13	14	15	16	17	18	19	20	21	22	23	24	25	26	27	28	29	30
-	-	-	-	-	-	-	-	-	-	-	-	-	-	-	-	-	-	-	-	-	-	-	-	-	-	-	-	-	-	

[Mois : Suivant >>](#)

Tarifs de location - Appartement de Charme - de 2 à 5 Personne(s)

Tarifs	Nuit	Week-end	Semaine	2 semaines	Mois
 Basse Saison	145€ ↓ > 2	300€	950€	-	-
 Moyenne Saison	170€ ↓ > 2	350€	1050€	-	-

↓ Tarif dégressif > Minimum Nuit

[Réserver](#)

Conditions de réservations

• Réservation

- Versement à la réservation : 20% du montant de la location
- Versement du solde : à la remise des clefs
- Caution demandée : 250€

• Location

- Charges comprises
- Forfait ménage départ inclus

[▶ Réserver](#)

[▶ Contacter le propriétaire](#)

Modes de paiement acceptés

- Chèque bancaire • PayPal • Espèces

Contactez directement les propriétaires

www.iha.fr
N° annonce
32555
>> Réserver <<

Contact

Langues parlées



N° annonce 32555

www.iha.fr

