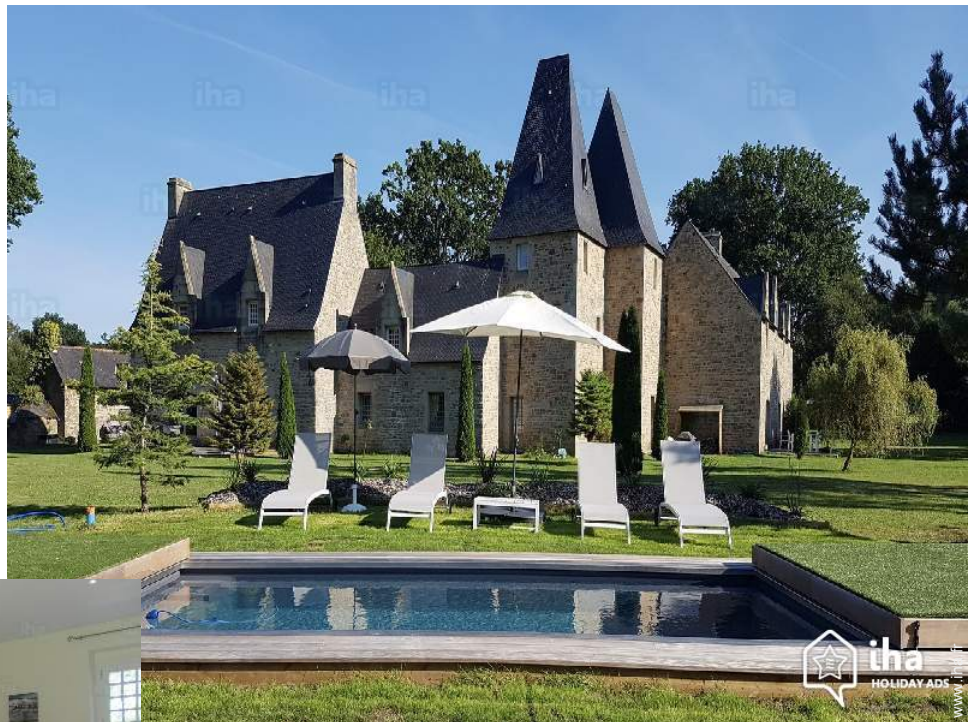


# Location de vacances de Charme Armorique "Manoir de Pléac"



**Demeure de Charme**, individuel(le),  
de 1 étage, entrée individuelle, dans un  
(e) Propriété de Charme

Cadre : bucolique, romantique

Capacité : de 1 à 10 personne(s)

Chambre(s) : 4

Pièce(s) : 6



Meublés de Tourisme (5 étoiles)

Combourg - Ille et Vilaine (35) - Bretagne

France

N° annonce 21912

Réservation : +33 (0) 223173468 (France)

www.ihaf.fr



## Location de vacances de Charme



Demeure de Charme, individuel(le), de 1 étage, entrée individuelle, dans un(e) Propriété de Charme

- **Idéal pour tout public, famille**
- **Vue** : panoramique, dégagée, sans vis à vis, campagne, jardin/parc, prairie
- **Cadre** : bucolique, romantique
- **Exposition** : Sud-ouest

## Les plus

- **Piscine** :  
Piscine dans la résidence, rectangulaire (longueur 6m, largeur 2,50m), chauffée, système nage contre-courant, accès par escalier (ouverte du '16 avril' au '31 octobre')
- **Parking** :  
Parking non couvert : 5 sur le terrain.
- **Avantages** :  
Terrain de pétanque, 2 jeux de boules de pétanques
- **Equipements bébé** :  
Chaise bébé



salon

## Environnement & localisation



### Loisirs

#### • Loisirs à moins de 20 km / 12 miles :

Baignade, golf, tennis, squash, centre équitation, chemin de promenade, sentier côtier/forestier, randonnée, balade à cheval, paint ball, pêche, terrain de pétanque

#### • Encadrement :

École de voile, école de plongée, école de tennis, école d'équitation

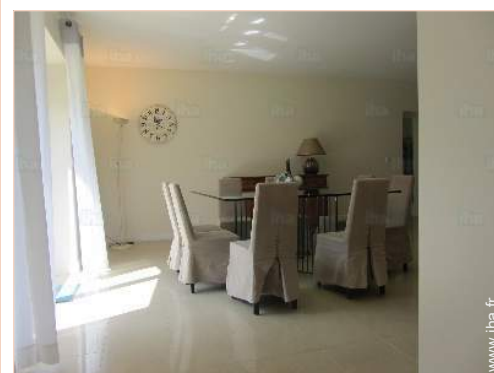
### Environnement

#### • Site :

Patinoire 40km  
Piscine chauffée 2,5km  
Mer/océan 25km  
Plage de sable 30km  
Plage de naturisme 30km  
Calanque, crique 30km  
Piscine publique 2,5km  
Court de tennis public 2km  
Parcours de golf 9 trous 10km  
Parcours de golf 18 trous 15km  
Base nautique 30km  
Rivière 10km  
Plan d'eau 2,5km  
Forêt 10km  
Port de plaisance 30km

#### • Commodités :

Centre village 2,5km  
Centre ville 40km  
Location de vélo/VTT 2,5km  
Location de moto/scooter 2,5km  
Location de voiture 2,5km  
Location de bateau 40km  
Location de matériel de plongée 30km  
Boulangerie 2,5km  
Traiteur 2,5km  
Petits commerces 2,5km  
Super marché 2,5km  
Boutiques de luxe et marques 30km  
Salon de coiffure 2,5km  
Poste 2,5km  
Banque 2,5km  
Distributeur automatique de billets 2,5km  
Pharmacie 2,5km  
Médecin 2,5km  
Infirmière 2,5km  
Hôpital 2,5km  
Dispensaire 2,5km



salle à manger



terrasse



chambre

## Intérieur

- **Capacité d'accueil :**

de 1 à 10 personne(s) (10 adultes)

- **Superficie habitable :**

220m<sup>2</sup>

- **Agencement intérieur :**

6 pièce(s), 4 chambre(s), 3 salle(s) de douche, 3 WC, séjour 35m<sup>2</sup>, salon 32m<sup>2</sup>, cuisine indépendante, salle à manger, coin repas, coin du feu

- **Couchage - lit(s) :**

3 lit(s) double(s), 1 lit(s) simple(s), 1 lit(s) bébé

- **Confort :**

Cheminée, T.V., chaine hifi, lecteur DVD, jeux de société, prise antenne t.v., téléphone, accès internet, accès internet haut débit, placard, penderie, sèche-cheveux, chauffage central, rideaux, double-vitrage, volets roulants

- **Equipement ménager :**

Vaisselle/couverts, ustensiles et batterie de cuisine, cafetière, machine à café électrique, bouilloire électrique, grille-pain, cuisinière électrique, plaques de cuisson, four, hotte aspirante, réfrigérateur, lave-vaisselle, linge, aspirateur, fer à repasser, planche à repasser

## Extérieur

- **Superficie du terrain :**

3 ha

- **Installation extérieure :**

Terrasse 20m<sup>2</sup>

- **Cadre extérieur :**

Jardin paysagé > 1000m<sup>2</sup>, pelouse > 1000m<sup>2</sup>, parc arboré 3 ha, verger 8000m<sup>2</sup>, étang, rivière, puits/source

- **Equipements extérieurs :**

Salon d'été, barbecue, table(s) de jardin, 10 chaise(s) de jardin, parasol, salon de jardin, 4 transat(s)



Vue

## Services

- **Linge :**

Draps (1 fois/semaine), Linge de toilette (1 fois/semaine), Linge de maison (1 fois/semaine), Couette(s), Oreiller(s)

- **Maison :**

Nettoyage de départ, Entretien jardin/piscine, Parking

- **Personnel :**

Cuisinier/ière(s) possible en sus, Blanchisserie possible en sus

- **Restauration :**

Repas barbecue possible en sus, Préparation panier pique-nique possible en sus

## Informations pratiques

- **Informations pratiques**

Enfants bienvenus  
Location non fumeur, couverture téléphonie mobile, transport personnel souhaitable  
Eau : chaude/froide  
Tension électrique : 220-240V / 50Hz  
Alimentation électrique : secteur



salle(s) de douche

Album photos - 1



salon



terrace



salle à manger



chambre



salle(s) de douche

Album photos - 2



Vue



Les animaux de la maison



chambre



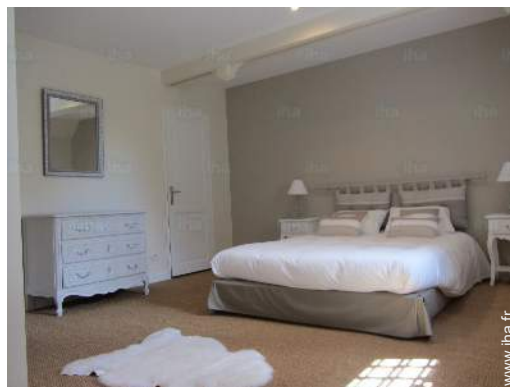
chambre



chambre



coin nuit



chambre

Album photos - 3



Piscine chauffée



vue depuis le jardin/parc



Demeure de Charme



Demeure de Charme

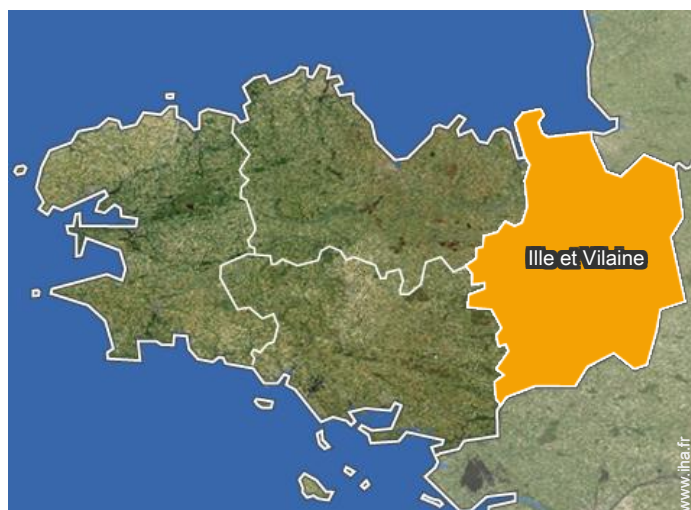


cuisine



cuisine

### Localisation



### Localisation & Accès



Coordonnées GPS en degrés, minutes, secondes: Latitude 48°24'36"N - Longitude 1°45'9"O (Hébergement)

#### Adresse

→ Manoir de Pléac  
35270 Combourg

● **Aéroport Rennes St Jacques**

→ Rennes, Ile et Vilaine, Bretagne, France

→ Distance : 32km

→ Temps : 30'

● **Gare ferroviaire Combourg**

→ Combourg, Ile et Vilaine, Bretagne,  
France

→ Distance : 3km

→ Temps : 10'

● **Gare maritime Saint Malo**

→ Saint Malo, Ile et Vilaine, Bretagne,  
France

→ Distance : 34km

→ Temps : 30'

● Saint Malo : (34km)

● Rennes : (33km)

● Dinan : (22km)

### Contact

Langues  
parlées



# Location de vacances de Charme Armorique - France "Manoir de Pléac"

## Calendrier des disponibilités - à partir de : mai 2019

Mai	Me	J	V	S	D	L	Ma	Me	J	V	S	D	L	Ma	Me	J	V	S	D	L	Ma	Me	J	V	S	D	L	Ma	Me	J	V	
2019	1	2	3	4	5	6	7	8	9	10	11	12	13	14	15	16	17	18	19	20	21	22	23	24	25	26	27	28	29	30	31	

Jun	S	D	L	Ma	Me	J	V	S	D	L	Ma	Me	J	V	S	D	L	Ma	Me	J	V	S	D							
2019	1	2	3	4	5	6	7	8	9	10	11	12	13	14	15	16	17	18	19	20	21	22	23	24	25	26	27	28	29	30
	-	-	-	-	-	-	-	-	-	-	-	-	-	-	-	-	-	-	-	-	-	-	-	-	-	-	-	-	-	-

Juil	L	Ma	Me	J	V	S	D	L	Ma	Me	J	V	S	D	L	Ma	Me	J	V	S	D	L	Ma	Me	J	V	S	D	L	Ma	Me
2019	1	2	3	4	5	6	7	8	9	10	11	12	13	14	15	16	17	18	19	20	21	22	23	24	25	26	27	28	29	30	31
	-	-	-	-	-	-	-	-	-	-	-	-	-	-	-	-	-	-	-	-	-	-	-	-	-	-	-	-	-	-	-

Août	J	V	S	D	L	Ma	Me	J	V	S	D	L	Ma	Me	J	V	S	D	L	Ma	Me	J	V	S							
2019	1	2	3	4	5	6	7	8	9	10	11	12	13	14	15	16	17	18	19	20	21	22	23	24	25	26	27	28	29	30	31
	-	-	-	-	-	-	-	-	-	-	-	-	-	-	-	-	-	-	-	-	-	-	-	-	-	-	-	-	-	-	-

Sep	D	L	Ma	Me	J	V	S	D	L	Ma	Me	J	V	S	D	L	Ma	Me	J	V	S	D	L							
2019	1	2	3	4	5	6	7	8	9	10	11	12	13	14	15	16	17	18	19	20	21	22	23	24	25	26	27	28	29	30
	-	-	-	-	-	-	-	-	-	-	-	-	-	-	-	-	-	-	-	-	-	-	-	-	-	-	-	-	-	-

Oct	Ma	Me	J	V	S	D	L	Ma	Me	J	V	S	D	L	Ma	Me	J	V	S	D	L	Ma	Me	J							
2019	1	2	3	4	5	6	7	8	9	10	11	12	13	14	15	16	17	18	19	20	21	22	23	24	25	26	27	28	29	30	31
	-	-	-	-	-	-	-	-	-	-	-	-	-	-	-	-	-	-	-	-	-	-	-	-	-	-	-	-	-	-	

Nov	V	S	D	L	Ma	Me	J	V	S	D	L	Ma	Me	J	V	S	D	L	Ma	Me	J	V	S							
2019	1	2	3	4	5	6	7	8	9	10	11	12	13	14	15	16	17	18	19	20	21	22	23	24	25	26	27	28	29	30
	-	-	-	-	-	-	-	-	-	-	-	-	-	-	-	-	-	-	-	-	-	-	-	-	-	-	-	-	-	-

Dec	D	L	Ma	Me	J	V	S	D	L	Ma	Me	J	V	S	D	L	Ma	Me	J	V	S	D	L	Ma							
2019	1	2	3	4	5	6	7	8	9	10	11	12	13	14	15	16	17	18	19	20	21	22	23	24	25	26	27	28	29	30	31
	-	-	-	-	-	-	-	-	-	-	-	-	-	-	-	-	-	-	-	-	-	-	-	-	-	-	-	-	-	-	

Jan	Me	J	V	S	D	L	Ma	Me	J	V	S	D	L	Ma	Me	J	V	S	D	L	Ma	Me	J	V							
2020	1	2	3	4	5	6	7	8	9	10	11	12	13	14	15	16	17	18	19	20	21	22	23	24	25	26	27	28	29	30	31
	-	-	-	-	-	-	-	-	-	-	-	-	-	-	-	-	-	-	-	-	-	-	-	-	-	-	-	-	-	-	

Fev	S	D	L	Ma	Me	J	V	S	D	L	Ma	Me	J	V	S	D	L	Ma	Me	J	V	S							
2020	1	2	3	4	5	6	7	8	9	10	11	12	13	14	15	16	17	18	19	20	21	22	23	24	25	26	27	28	29
	-	-	-	-	-	-	-	-	-	-	-	-	-	-	-	-	-	-	-	-	-	-	-	-	-	-	-	-	-

Réserve



Location de vacances de Charme  
Ille et Vilaine - Bretagne  
"Manoir de Pléac"

9

[Réserver](#)

Calendrier des disponibilités - à partir de : février 2020

Mar	D	L	Ma	Me	J	V	S	D	L	Ma	Me	J	V	S	D	L	Ma	Me	J	V	S	D	L	Ma							
2020	1	2	3	4	5	6	7	8	9	10	11	12	13	14	15	16	17	18	19	20	21	22	23	24	25	26	27	28	29	30	31

Avr	Me	J	V	S	D	L	Ma	Me	J	V	S	D	L	Ma	Me	J	V	S	D	L	Ma	Me	J							
2020	1	2	3	4	5	6	7	8	9	10	11	12	13	14	15	16	17	18	19	20	21	22	23	24	25	26	27	28	29	30

Réserve

[Mois : Suivant >>](#)

Tarifs de location - Demeure de Charme - de 1 à 10 Personne(s)

Tarifs	Nuit	Week-end	Semaine	2 semaines	Mois
 Basse Saison	500€	1200€	1500€	-	-
 Moyenne Saison	600€	1500€	2000€	-	-
 Haute Saison	-	-	2400€ (Samedi)	-	-
 Spécial fêtes	-	-	950€	-	-

(Jour d'arrivée)

[Réserver](#)

Conditions de réservations

• Réservation

- Versement à la réservation : 25% du montant de la location
- Versement du solde : à la remise des clefs
- Caution demandée : 700€

• Location

- Charges comprises
- Taxe de séjours incluse
- Forfait ménage départ inclus
- Prévoir supplément pour : - bois de chauffage

[▶ Réserver](#)

[▶ Contacter le propriétaire](#)

Contactez directement les propriétaires

[www.ihaf.fr](http://www.ihaf.fr)  
N° annonce  
21912  
>> Réserver <<

Contact

Langues parlées



Modes de paiement acceptés

- Virement bancaire
- Chèque bancaire
- Espèces

N° annonce 21912

[www.ihaf.fr](http://www.ihaf.fr)

