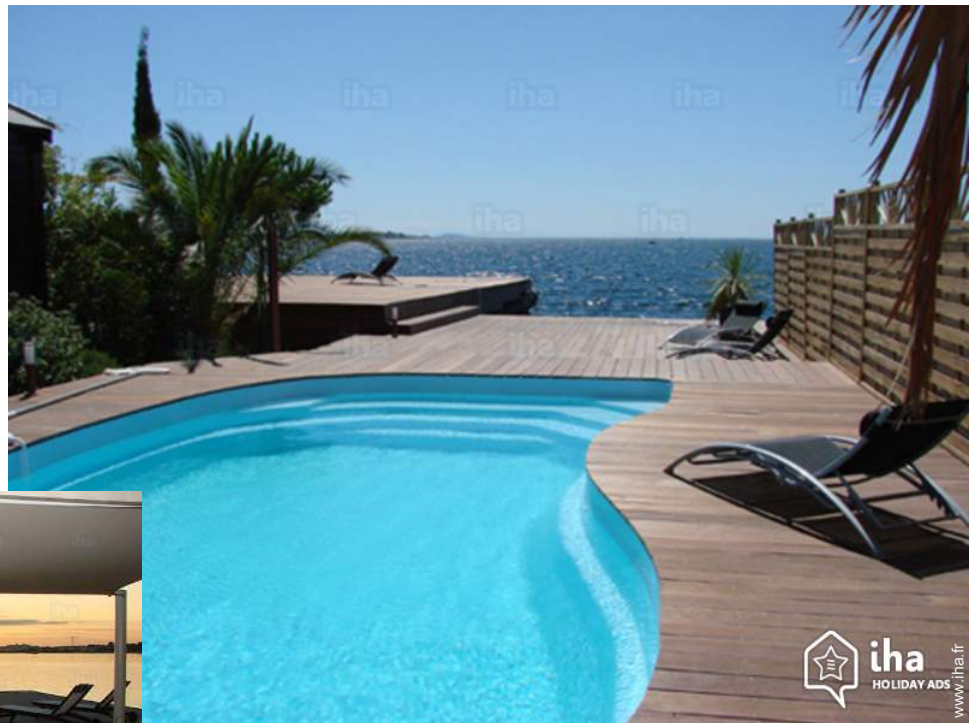


# Location de vacances de Charme Mer Méditerranée Maison de Charme en Bois

Maison en bois au bord de l'eau, avec terrasse, piscine et ponton. Vue exceptionnelle sur Sete et Bassin de Thau. Charme, confort et authenticité.



**Maison de Charme en Bois**, individuel(le), de 1 étage, entrée individuelle, dans un(e) Propriété privée

Cadre : les pieds dans l'eau, enchanteur

Capacité : **de 6 à 9 personne(s)**

Chambre(s) : 4

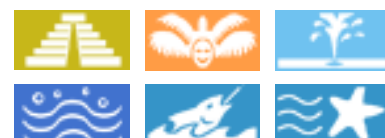
Pièce(s) : 6

**Balaruc les Bains - Hérault (34) - Languedoc Roussillon  
France**

Réservation : +33 (0) 6 15 10 06 29 (France)

N° annonce 17592

[www.iha.fr](http://www.iha.fr)



## Location de vacances de Charme



Maison de Charme en Bois, individuel(le), de 1 étage, entrée individuelle, dans un(e) Propriété privée

- **Idéal pour tout public, groupe**
- **Vue** : panoramique, sans vis à vis, mer/océan, piscine, lac, coucher de soleil exceptionnel
- **Cadre** : les pieds dans l'eau, enchanteur
- **Exposition** : Sud-ouest

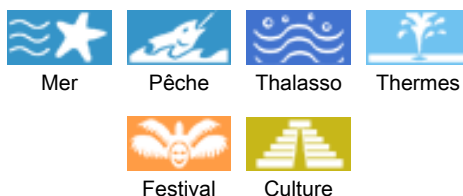
" Ponton privé 150m<sup>2</sup> et Terrasse sécurisée 35m<sup>2</sup> privés sans vis-à-vis, possibilité de mouillage bateau. Deck 140 m<sup>2</sup> bois exotique avec piscine (8m x 4m) commune à F2 indépendant. Pour amoureux de magnifiques couchers de soleil. Terrain 1000m<sup>2</sup> arboré, parking sécurisé par portail digicode. Maison 150 m<sup>2</sup>, tout confort, 3 chambres + dortoir. Rez-de-chaussé : séjour 65 m<sup>2</sup> vue mer (cheminée, TV écran plat 1m, Hi-fi, Wifi gratuit), cuisine américaine équipée, chambre double (lit 160), wc, salle de bain avec douche. Étage : 2 chambres doubles (lits 140), dortoir (3 lits simples), bibliothèque, salle de bain baignoire, wc. "

## Les plus

- **Piscine** :  
Piscine privée, ovale (longueur 8m, largeur 4m), système éclairage, accès par escalier, sécurité enfant, douche extérieure
- **Parking** :  
Parking non couvert : 4 sur le terrain.
- **Equipements bébé** :  
Chaise bébé, baignoire bébé, pot bébé

Privilèges :  
Ponton privé, corps-mort

## Environnement & localisation



" Un lieu unique entre SETE l'authentique et MONTPELLIER la dynamique. Entre la Camargue sauvage, les châteaux cathares, et les parcs nationaux. Balaruc les Bains seconde station thermale de France bénéficie d'une situation exceptionnelle face à Sète et au Mont Saint Clair. Habitée par l'homme depuis l'antiquité pour ses sources chaudes Balaruc, petite ville du sud où il fait bon vivre les pieds dans l'eau... entre Bouzigues et ses parcs à huitres et Montpellier à 15 minutes par l'autoroute, vous offre un choix d'activités, d'excursions, visites, festivals, aussi vaste que la palette de couleurs des couchers de soleil sur le bassin! Le Bassin de Thau, vaste mer intérieure communiquant avec la méditerranée par Sète et Marseillan, et jonction entre canal du Midi et canal du Rhône à Sete "

### Loisirs

- **Loisirs à moins de 20 km / 12 miles** :

Baignade, Pédalo, plongée avec tuba, plongée sous-marine, bouée tractée, ski nautique, jet ski, surf, planche à voile, voile, kite surf, canoë-kayak, golf, tennis, VTT (itinéraire circuit), parachute ascensionnel, ULM, excursion en bateau, balade à cheval, mini-golf, rollers/patins à roulette (circuit), skate board (rampe), volley ball, ball-trap, acrobanc, pêche, pêche au gros, pêche à la ligne, pêche sous-marine, terrain de pétanque

- **Encadrement** :

École de voile, école de plongée, école de tennis, école d'équitation

- **Attraits et détente** :

Bar/pub, discothèque, restaurant, cinéma, cinéma d'été, karaoké, parc et jardin, parc de loisirs, zoo/parc animalier, parc marin, réserve naturelle, centre d'exposition, galerie d'art, site historique, musée, théâtre, théâtre d'été, festival, antiquité & brocante, boutique d'artisanat, cave et dégustation de vin, casino, thermes, centre de thalassothérapie, sauna, hammam, centre de remise en forme, centre de beauté, centre de fitness, ferme Bio

### Environnement

- **Site** :

Piscine chauffée 2km  
Mer/océan <50m  
Plage de sable 2km  
Plage de galets 5km  
Plage de rocher 5km

Plage de naturisme 10km  
Calanque, crique 5km  
Court de tennis public 2km  
Parcours de golf 18 trous 15km  
Spot de windsurf <50m  
Spot de surf 5km  
Base nautique 1km  
Plan d'eau <50m  
Port de plaisance 300m  
Cale de mise à l'eau pour bateau 500m

- **Commodités** :

Centre village 2km  
Arrêt/station de bus 500m  
Liaison bus plage 500m  
Location de vélo/VTT 2km  
Location de voiture 4km  
Location de bateau 5km  
Location de matériel de plongée 5km  
Location linge/blanchisserie  
Boulangerie 500m  
Traiteur 500m  
Petits commerces 500m  
Super marché 2km  
Boutiques de luxe et marques 4km  
Salon de coiffure 500m  
Poste 2km  
Banque 500m  
Distributeur automatique de billets 500m  
Pharmacie 2km  
Médecin 2km  
Infirmière 2km  
Hôpital 5km



corps-mort



vue depuis le séjour



panorama

### Extérieur

- **Superficie du terrain :**  
1000m<sup>2</sup>
- **Installation extérieure :**  
Terrasse 35m<sup>2</sup>, balcon 8m<sup>2</sup>, solarium 150m<sup>2</sup>
- **Cadre extérieur :**  
Terrain clos, jardin 1000m<sup>2</sup>, jardin paysagé
- **Equipements extérieurs :**  
Salon d'été, barbecue, table(s) de jardin, 10 chaise(s) de jardin, tonnelle, salon de jardin, 8 transat(s), douche extérieure



vue depuis la piscine

### Intérieur

- **Capacité d'accueil :**  
de 6 à 9 personne(s) (6 adultes, 3 enfant(s))
- **Superficie habitable :**  
150m<sup>2</sup>
- **Agencement intérieur :**  
6 pièce(s), 4 chambre(s), 1 salle(s) de bain, 1 salle(s) de douche, 2 WC, séjour 65m<sup>2</sup>, salon, cuisine américaine, salle à manger, coin du feu, mezzanine
- **Couchage - lit(s) :**  
2 lit(s) double(s), 1 lit(s) king-size(s), 3 lit(s) simple(s), 1 lit(s) bébé, 4 possibilité couchage(s) supplémentaire(s)
- **Confort :**  
Cheminée, T.V., home cinéma, chaine hifi, lecteur DVD, jeux de société, collection de livres, cable/satellite, accès internet, accès internet haut débit, wifi, armoire, placard, penderie, coffre sécurisé, sèche-cheveux, chauffage électrique, poêle à bois, baie vitrée, fenêtre de toit, rideaux, stores, double-vitrage, digicode, alarme feu sécurité, portail à digicode
- **Equipement ménager :**  
Vaisselle/couverts, ustensiles et batterie de cuisine, machine à café électrique, bouilloire électrique, grille-pain, presse-agrumes, robot ménager, crêpière, appareil à raclette, appareil à fondue, plaques de cuisson, four, micro-ondes, hotte aspirante, réfrigérateur, congélateur, lave-vaisselle, lave-linge, aspirateur, fer à repasser, planche à repasser

### Services

- **Linge :**  
Draps possible en sus (1 fois/semaine +15 €), Linge de toilette possible en sus (1 fois/semaine), Linge de maison possible en sus (1 fois/semaine), Couverture(s), Couette(s), Oreiller(s)
- **Maison :**  
Entretien ménager possible en sus (1 fois/semaine +45€), Nettoyage de départ possible en sus (+100€), Entretien jardin/piscine, Parking, Transfert gare aéroport possible en sus
- **Personnel :**  
Personnel de maison possible en sus, Blanchisserie possible en sus, Garde d'enfant possible en sus
- **Restauration :**  
Préparation repas local possible en sus (1 fois/semaine +25€)

### Informations pratiques

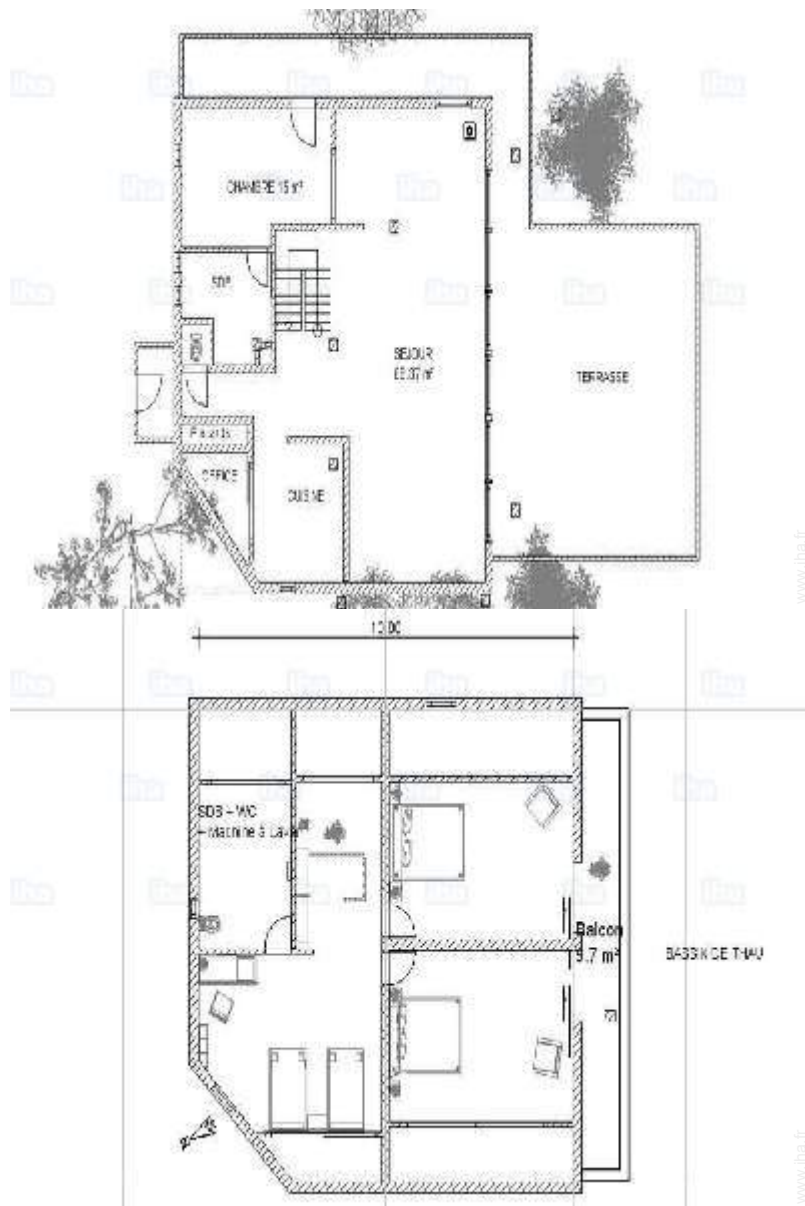
- **Informations pratiques**  
Enfants bienvenus  
Animaux acceptés  
Couverture téléphonie mobile, transport personnel souhaitable  
Eau : chaude/froide  
Tension électrique : 220V / 60Hz  
Alimentation électrique : secteur



vue depuis la terrasse couverte



Plan d'agencement



Album photos - 1



vue depuis le séjour



corps-mort



panorama



vue depuis la terrasse couverte



vue depuis la piscine



Album photos - 2



vue d'ensemble



la maison



salon



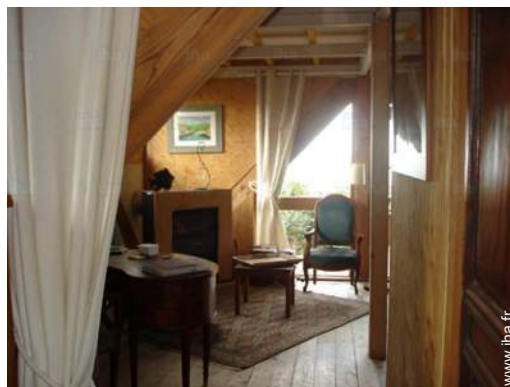
séjour



cuisine américaine



chambre principale



cheminée

Album photos - 3



vue depuis le balcon



mezzanine



chambre



aménagement intérieur



vue sur coucher de soleil

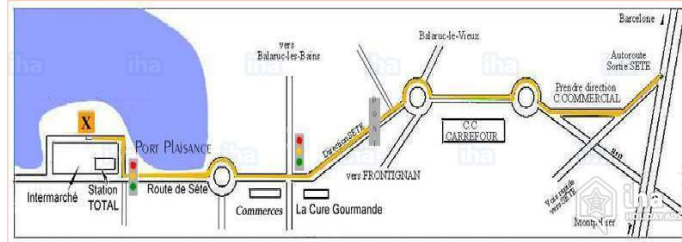


vue depuis la terrasse



vue panoramique

### Plan d'accès



### Localisation & Accès

“ Autoroutes : A9 : sortie 4km, A 75 sortie 20 km. Gare TGV - Sète à 4km (Paris 3h20). Aéroports : Montpellier-Fréjorgues 20km (Paris 1h), Béziers-Vias 20 km, Carcassonne 50km, Nîmes 50 km, Marseille 150 km. ”



Coordonnées GPS en degrés, minutes, secondes: Latitude 43°26'28"N - Longitude 3°41'46"E ([Hébergement](#))

#### Adresse

→ Z.A.Maritime  
34540 Balaruc les Bains

#### • Aéroport Montpellier Méditerranée

→ Montpellier, Hérault, Languedoc  
Roussillon, France  
→ Distance : 26km  
→ Temps : 20'

#### • Gare ferroviaire Sète

→ Sète, Hérault, Languedoc Roussillon,  
France  
→ Distance : 4km  
→ Temps : 10'

#### • Autoroute (sortie) A9

→ Sète, Hérault, Languedoc Roussillon,  
France  
→ Distance : 4km  
→ Temps : 10'

- Sète : (4km)
- Montpellier : (30km)
- Béziers : (39km)

### Contact

Langues  
parlées





Localisation



Location de vacances de Charme  
 Balaruc les Bains - France  
 Maison de Charme en Bois

10  
 Réserver

Calendrier des disponibilités - à partir de : février 2018

Fev	J	V	S	D	L	Ma	Me	J	V	S	D	L	Ma	Me	J	V	S	D	L	Ma	Me	J	V	S	D	L	Ma	Me
2018	1	2	3	4	5	6	7	8	9	10	11	12	13	14	15	16	17	18	19	20	21	22	23	24	25	26	27	28
																					-	-	-	-	-	-	-	-

Mar	J	V	S	D	L	Ma	Me	J	V	S	D	L	Ma	Me	J	V	S	D	L	Ma	Me	J	V	S	D	L	Ma	Me	J	V	S
2018	1	2	3	4	5	6	7	8	9	10	11	12	13	14	15	16	17	18	19	20	21	22	23	24	25	26	27	28	29	30	31
	-	-	-	-	-	-	-	-	-	-	-	-	-	-	-	-	-	-	-	-	-	-	-	-	-	-	-	-	-	-	-

Avr	D	L	Ma	Me	J	V	S	D	L	Ma	Me	J	V	S	D	L	Ma	Me	J	V	S	D	L	Ma	Me	J	V	S	D	L
2018	1	2	3	4	5	6	7	8	9	10	11	12	13	14	15	16	17	18	19	20	21	22	23	24	25	26	27	28	29	30
	-	-	-	-	-	-	-	-	-	-	-	-	-	-	-	-	-	-	-	-	-	-	-	-	-	-	-	-	-	-

Mai	Ma	Me	J	V	S	D	L	Ma	Me	J	V	S	D	L	Ma	Me	J	V	S	D	L	Ma	Me	J	V	S	D	L	Ma	Me	J
2018	1	2	3	4	5	6	7	8	9	10	11	12	13	14	15	16	17	18	19	20	21	22	23	24	25	26	27	28	29	30	31
	-	-	-	-	-	-	-	-	-	-	-	-	-	-	-	-	-	-	-	-	-	-	-	-	-	-	-	-	-	-	-

Juin	V	S	D	L	Ma	Me	J	V	S	D	L	Ma	Me	J	V	S	D	L	Ma	Me	J	V	S	D	L	Ma	Me	J	V	S
2018	1	2	3	4	5	6	7	8	9	10	11	12	13	14	15	16	17	18	19	20	21	22	23	24	25	26	27	28	29	30
	-	-	-	-	-	-	-	-	-	-	-	-	-	-	-	-	-	-	-	-	-	-	-	-	-	-	-	-	-	-

Juil	D	L	Ma	Me	J	V	S	D	L	Ma	Me	J	V	S	D	L	Ma	Me	J	V	S	D	L	Ma	Me	J	V	S	D	L	Ma
2018	1	2	3	4	5	6	7	8	9	10	11	12	13	14	15	16	17	18	19	20	21	22	23	24	25	26	27	28	29	30	31
	-	-	-	-	-	-	-	-	-	-	-	-	-	-	-	-	-	-	-	-	-	-	-	-	-	-	-	-	-	-	-

Août	Me	J	V	S	D	L	Ma	Me	J	V	S	D	L	Ma	Me	J	V	S	D	L	Ma	Me	J	V	S	D	L	Ma	Me	J	V
2018	1	2	3	4	5	6	7	8	9	10	11	12	13	14	15	16	17	18	19	20	21	22	23	24	25	26	27	28	29	30	31
	-	-	-	-	-	-	-	-	-	-	-	-	-	-	-	-	-	-	-	-	-	-	-	-	-	-	-	-	-	-	-

Sep	S	D	L	Ma	Me	J	V	S	D	L	Ma	Me	J	V	S	D	L	Ma	Me	J	V	S	D	L	Ma	Me	J	V	S	D
2018	1	2	3	4	5	6	7	8	9	10	11	12	13	14	15	16	17	18	19	20	21	22	23	24	25	26	27	28	29	30
	-	-	-	-	-	-	-	-	-	-	-	-	-	-	-	-	-	-	-	-	-	-	-	-	-	-	-	-	-	-

Oct	L	Ma	Me	J	V	S	D	L	Ma	Me	J	V	S	D	L	Ma	Me	J	V	S	D	L	Ma	Me	J	V	S	D	L	Ma	Me
2018	1	2	3	4	5	6	7	8	9	10	11	12	13	14	15	16	17	18	19	20	21	22	23	24	25	26	27	28	29	30	31
	-	-	-	-	-	-	-	-	-	-	-	-	-	-	-	-	-	-	-	-	-	-	-	-	-	-	-	-	-	-	-

Nov	J	V	S	D	L	Ma	Me	J	V	S	D	L	Ma	Me	J	V	S	D	L	Ma	Me	J	V	S	D	L	Ma	Me	J	V
2018	1	2	3	4	5	6	7	8	9	10	11	12	13	14	15	16	17	18	19	20	21	22	23	24	25	26	27	28	29	30
	-	-	-	-	-	-	-	-	-	-	-	-	-	-	-	-	-	-	-	-	-	-	-	-	-	-	-	-	-	-

 Réserve

Location de vacances de Charme  
Languedoc Roussillon - Mer Méditerranée  
**Maison de Charme en Bois**

11  
[Réserver](#)

Calendrier des disponibilités - à partir de : novembre 2018





Dec	S	D	L	Ma	Me	J	V	S	D	L	Ma	Me	J	V	S	D	L	Ma	Me	J	V	S	D	L							
2018	1	2	3	4	5	6	7	8	9	10	11	12	13	14	15	16	17	18	19	20	21	22	23	24	25	26	27	28	29	30	31
-	-	-	-	-	-	-	-	-	-	-	-	-	-	-	-	-	-	-	-	-	-	-	-	-	-	-	-	-	-	-	

Jan	Ma	Me	J	V	S	D	L	Ma	Me	J	V	S	D	L	Ma	Me	J	V	S	D	L	Ma	Me	J							
2019	1	2	3	4	5	6	7	8	9	10	11	12	13	14	15	16	17	18	19	20	21	22	23	24	25	26	27	28	29	30	31
-	-	-	-	-	-	-	-	-	-	-	-	-	-	-	-	-	-	-	-	-	-	-	-	-	-	-	-	-	-	-	

Réservé

[Mois : Suivant >>](#)

Tarifs de location - Maison de Charme en Bois - de 6 à 9 Personne(s)

Tarifs	Nuit	Week-end	Semaine	2 semaines	Mois
 Basse Saison	-	700€ (Vendredi)	1200€ (Samedi)	1800€	2500€
 Moyenne Saison	-	700€ (Vendredi)	1500€ (Samedi)	2500€ (Samedi)	4000€
 Haute Saison	-	-	2200€ (Samedi)	4400€ (Samedi)	8000€ (Samedi)
 Spécial fêtes	-	-	1600€ (Samedi)	3000€ (Samedi)	-
 Période promotionnelle	-	-	1000€	1500€	2500€

(Jour d'arrivée)

[Réserver](#)





panorama



vue depuis la terrasse couverte



vue depuis la piscine



vue depuis le séjour



corps-mort

### Conditions de réservations

#### • Réservation

- Versement à la réservation : 30% du montant de la location
- Versement du solde : 1 mois avant le séjour
- Caution demandée : 1500€

#### • Location

- Charges comprises
- Taxe de séjours incluse
- Forfait ménage départ en sus : 100€
- Prévoir supplément pour :
  - bois de chauffage

### Modes de paiement acceptés

- Mandat postal international
- Virement bancaire
- Chèque de banque
- Travellers Cheques
- Espèces
- Chèque vacances

### Contact

Langues parlées



► Réserver

► Contacter le propriétaire

Contactez directement les propriétaires

[www.iha.fr](http://www.iha.fr)  
N° annonce  
17592  
>> Réserver <<