

Location de vacances de Charme Baie du Nord "Le Refuge"

Situe dans le village idyllique de Baie du Nord, nous proposons des chambres simples et confortables avec ou sans la demi pension dans un cadre agréable, naturel, convivial et amical. Nous servons la cuisine locale et crée.



Bungalow de Charme, individuel(le), de 2 étages, entrée individuelle, dans un (e) Propriété de Charme

Cadre : exotique, marin

Capacité : de 1 à 20 personne(s)
Chambre(s) : 10

Baie du Nord - Île Rodrigues

Maurice

Réservation : +230 (0) 8328244 (Maurice)

N° annonce 9993

www.iha.fr



Location de vacances de Charme



Bungalow de Charme, individuel(le), de 2 étages, entrée individuelle, dans un(e) Propriété de Charme

- **Idéal pour tout public, couple**
- **Vue : panoramique, mer/océan, campagne, village, coucher de soleil exceptionnel**
- **Cadre : exotique, marin**
- **Exposition : Nord-ouest**

" Nous avons six chambres qui sont très bien que vous soyez en famille, en groupe, en couple ou en solitaire. Nos chambres sont spacieuses avec vue sur le lagon aux eaux turquoise de Baie du Nord. Réveillez vous le matin avec les voiles des pirogues de pêcheurs sur le lagon et le soir admirez le spectacle du coucher de soleil sur l'Océan Indien. On prend les repas ensemble avec tous les clients. Chez nous le poisson, l'ourite, le porc, les haricots rouge de Rodrigues garnissent la table. "

Les plus

- **Parking :**
Parking non couvert : 10 dans la résidence, 10 place(s) réservée(s), 14 sur le terrain.
- **Avantages :**
Terrain de pétanque, 2 jeux de boules de pétanques, 2 vélo(s), 4 set(s) de masque / palmes / tuba, véhicule 4X4, bateau à moteur, bateau à voile
- **Equipements bébé :**
Baignoire bébé

Privilèges :
Accès direct plage, ponton privé, corps-mort

Environnement & localisation



" Résider chez nous c'est s'assurer de la découverte de Rodrigues à 100%. Rodrigues étant un confetti sur l'océan, les visiteurs peuvent en une journée aller de n'importe quel point à un autre en voiture (ou les bons et courageux marcheurs). La région de Baie du Nord est calme et privilégie le repos, la marche et la détente. De chez nous les plages sont facilement accessibles à pied en bus ou en voiture. Nous sommes aussi proche de l'île aux Cocos que nous conseillons de visiter avec sa réserve naturelle d'oiseux de mer et ses plages. La Réserve de Tortue François Lèguât ainsi que l'aéroport sont à 15 minutes de route de chez nous. Nous proposons des sorties en bateau dans le lagon: excursions pour l'île aux cocos, sorties plongées masque et tuba, petite traine dans les récifs (par beau temps mer), les excursions pour les îles aux Chat et Gombrani dans le lagon sud "

Loisirs

- **Loisirs à moins de 20 km / 12 miles :**
Baignade, Pédalo, plongée avec tuba, plongée sous-marine, plongée en scaphandre, surf, planche à voile, voile, kite surf, canoë-kayak, tennis, chemin de promenade, sentier côtier/forestier, randonnée, VTT (itinéraire circuit), cerf-volant, excursion en bateau, pêche, pêche au gros, pêche à la ligne, terrain de pétanque
- **Encadrement :**
École de tennis

Environnement

- **Site :**
Mer/océan 50m
Plage de sable 50m
Plage de galets 50m
Plage de rocher 50m
Calanque, crique 100m
Court de tennis public 5km
Falaise 1km
Rivière 1km
Plan d'eau 50m
Forêt 500m
Massif montagneux 1km
Cale de mise à l'eau pour bateau 800m



Général



Environnement



vue sud-ouest

Extérieur

- **Superficie du terrain :**
9000m²
- **Installation extérieure :**
Terrasse 22m², terrasse couverte 50m²,
terrasse sur toit 20m², balcon 10m²
- **Cadre extérieur :**
Cour privée > 1000m², terrain clos 2 ha, jardin
> 1000m², jardin paysagé > 1000m², jardin
tropical > 1000m², pelouse 500m², verger
500m², potager 400m²

- **Equipements extérieurs :**
Cuisine extérieure, salon d'été, bar extérieur,
barbecue, barbecue à gaz, table(s) de jardin,
chaise(s) de jardin, parasol, salon de jardin,
chaise(s) longue(s), balançoire, bac à sable,
douche extérieure, WC extérieur



vue sur coucher de soleil

Intérieur

- **Capacité d'accueil :**
de 1 à 20 personne(s) (16 adultes, 4 enfant
(s))
- **Superficie habitable :**
450m²
- **Agencement intérieur :**
10 chambre(s), 8 salle(s) de bain, 8 salle(s)
de douche, 1 WC, séjour 25m², salon 20m²,
cuisine locale, salle à manger, coin repas,
mezzanine, salon bar, salon de danse, salle
de sport, dressing, galerie/réception,
bureau, buanderie, patio, véranda, loggia
- **Couchage - lit(s) :**
10 lit(s) double(s), 2 canapé-lit(s) 1pers, 1 lit
(s) bébé
- **Confort :**
T.V., chaine hifi, magnétoscope, lecteur
DVD, téléphone, fax, ordinateur, câble/
satellite, accès internet, armoire, placard,
penderie, radio-réveil, sèche-cheveux, douche
massante, moustiquaires de lit, moustiquaire
aux fenêtres, partiellement climatisé
- **Equipement ménager :**
Ustensiles et batterie de cuisine, cafetière,
machine à café électrique, bouilloire
electrique, grille-pain, presse-agrumes,
robot ménager, cuisinière à gaz, cuisinière
électrique, four, micro-ondes, réfrigérateur,
congélateur, lave-linge, aspirateur, fer à
repasser, planche à repasser

Services

- **Linge :**
Draps (2 fois/semaine), Linge de toilette (3
fois/semaine), Linge de maison (2 fois/
semaine), Draps de plage (2 fois/semaine),
Couverture(s) (2 fois/semaine), Couette(s)
(2 fois/semaine), Oreiller(s) (1 fois/semaine)
- **Maison :**
Entretien ménager (7 fois/semaine), Nettoyage
de départ, Gardien/concierge, Parking,
Transfert gare aéroport
- **Personnel :**
Personnel de maison, Cuisinier/ière(s),
Chauffeur, Blanchisserie (7 fois/semaine),
Garde d'enfant, Soins de beauté, Massage,
Guide, Animateur/trice
- **Restauration :**
Petit déjeuner, Table d'hôte (7 fois/semaine),
Repas barbecue (7 fois/semaine), Demi
pension, Pension complète, Préparation
repas local (7 fois/semaine), Préparation
panier pique-nique (7 fois/semaine)

Informations pratiques

- **Informations pratiques**
Enfants bienvenus
Animaux acceptés
Présence sur place : animaux domestiques,
animaux de ferme
Couverture téléphonique mobile
Eau : chaude/froide
Tension électrique : 220-240V / 50Hz
Alimentation électrique : secteur
- **Accueil de personne handicapée**
Accès fauteuil roulant
Aménagements pour handicap : moteur,
visuel, auditif



plage de sable

Album photos - 1



Environnement



Général



vue sud-ouest



plage de sable



vue sur coucher de soleil

Album photos - 2



vue sur mer



randonnée



sentier côtier/forestier



animaux de ferme



pêche au gros



pêche à la ligne



chambre



grande chambre



petit déjeuner



repas barbecue

Album photos - 3



vue ouest

vue depuis la chambre

grande chambre



vue sur océan

l'immeuble

vue de la propriété



vue nord-est

vue est

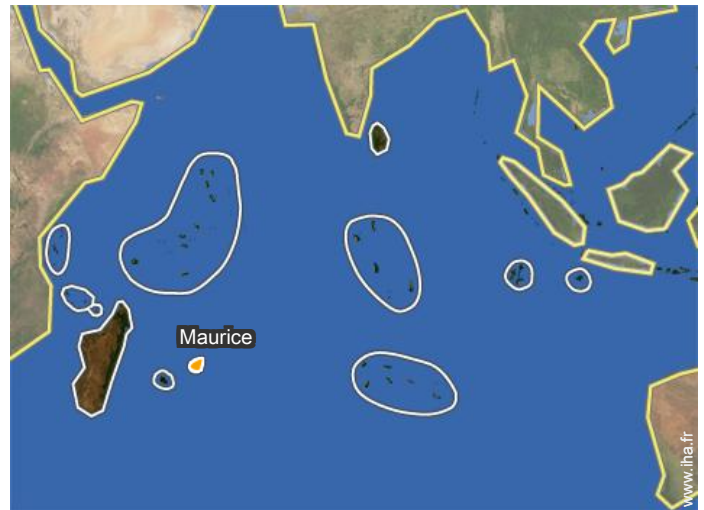
vue sur mer



chambre

vue nord

Localisation



Localisation & Accès

" Nous sommes à 15 minutes de l'aéroport et de Port Mathurin, la capitale de l'île. Les bus viennent chez nous. Facilement accessible a pied ou en voiture. Nous nous occupons des transferts aéroport et d'autres excursions terrestres a la demande. "



Coordonnées GPS en degrés, minutes, secondes: Latitude 19°42'47.16"S - Longitude 63°22'34.968"E ([Ville](#))

• Aéroport Sir Gaetan Duval

- Plaine Corail, Île Rodrigues, Maurice
- Distance : 3km
- Temps : 10'

• Gare routière (bus) Baie du Nord - La Ferme

- La Ferme, Île Rodrigues, Maurice
- Distance : 300m
- Temps : 5'

- Port Mathurin : (5km)
- La Ferme : (1km)
- Saint Francois : (13km)

Contact

Langues parlées



Location de vacances de Charme Île Rodrigues - Maurice "Le Refuge"

Calendrier des disponibilités - à partir de : janvier 2018

Jan	L	Ma	Me	J	V	S	D	L	Ma	Me	J	V	S	D	L	Ma	Me	J	V	S	D	L	Ma	Me							
2018	1	2	3	4	5	6	7	8	9	10	11	12	13	14	15	16	17	18	19	20	21	22	23	24	25	26	27	28	29	30	31

Feb	J	V	S	D	L	Ma	Me	J	V	S	D	L	Ma	Me	J	V	S	D	L	Ma	Me									
2018	1	2	3	4	5	6	7	8	9	10	11	12	13	14	15	16	17	18	19	20	21	22	23	24	25	26	27	28		
	-	-	-	-	-	-	-	-	-	-	-	-	-	-	-	-	-	-	-	-	-	-	-	-	-	-	-	-	-	-

Mar	J	V	S	D	L	Ma	Me	J	V	S	D	L	Ma	Me	J	V	S	D	L	Ma	Me	J	V	S							
2018	1	2	3	4	5	6	7	8	9	10	11	12	13	14	15	16	17	18	19	20	21	22	23	24	25	26	27	28	29	30	31
	-	-	-	-	-	-	-	-	-	-	-	-	-	-	-	-	-	-	-	-	-	-	-	-	-	-	-	-	-	-	-

Avr	D	L	Ma	Me	J	V	S	D	L	Ma	Me	J	V	S	D	L	Ma	Me	J	V	S	D	L								
2018	1	2	3	4	5	6	7	8	9	10	11	12	13	14	15	16	17	18	19	20	21	22	23	24	25	26	27	28	29	30	
	-	-	-	-	-	-	-	-	-	-	-	-	-	-	-	-	-	-	-	-	-	-	-	-	-	-	-	-	-	-	-

Mai	Ma	Me	J	V	S	D	L	Ma	Me	J	V	S	D	L	Ma	Me	J	V	S	D	L	Ma	Me	J							
2018	1	2	3	4	5	6	7	8	9	10	11	12	13	14	15	16	17	18	19	20	21	22	23	24	25	26	27	28	29	30	31
	-	-	-	-	-	-	-	-	-	-	-	-	-	-	-	-	-	-	-	-	-	-	-	-	-	-	-	-	-	-	-

Juin	V	S	D	L	Ma	Me	J	V	S	D	L	Ma	Me	J	V	S	D	L	Ma	Me	J	V	S								
2018	1	2	3	4	5	6	7	8	9	10	11	12	13	14	15	16	17	18	19	20	21	22	23	24	25	26	27	28	29	30	
	-	-	-	-	-	-	-	-	-	-	-	-	-	-	-	-	-	-	-	-	-	-	-	-	-	-	-	-	-	-	-

Juil	D	L	Ma	Me	J	V	S	D	L	Ma	Me	J	V	S	D	L	Ma	Me	J	V	S	D	L	Ma							
2018	1	2	3	4	5	6	7	8	9	10	11	12	13	14	15	16	17	18	19	20	21	22	23	24	25	26	27	28	29	30	31
	-	-	-	-	-	-	-	-	-	-	-	-	-	-	-	-	-	-	-	-	-	-	-	-	-	-	-	-	-	-	-

Août	Me	J	V	S	D	L	Ma	Me	J	V	S	D	L	Ma	Me	J	V	S	D	L	Ma	Me	J	V							
2018	1	2	3	4	5	6	7	8	9	10	11	12	13	14	15	16	17	18	19	20	21	22	23	24	25	26	27	28	29	30	31
	-	-	-	-	-	-	-	-	-	-	-	-	-	-	-	-	-	-	-	-	-	-	-	-	-	-	-	-	-	-	-

Sep	S	D	L	Ma	Me	J	V	S	D	L	Ma	Me	J	V	S	D	L	Ma	Me	J	V	S	D								
2018	1	2	3	4	5	6	7	8	9	10	11	12	13	14	15	16	17	18	19	20	21	22	23	24	25	26	27	28	29	30	
	-	-	-	-	-	-	-	-	-	-	-	-	-	-	-	-	-	-	-	-	-	-	-	-	-	-	-	-	-	-	-

Oct	L	Ma	Me	J	V	S	D	L	Ma	Me	J	V	S	D	L	Ma	Me	J	V	S	D	L	Ma	Me							
2018	1	2	3	4	5	6	7	8	9	10	11	12	13	14	15	16	17	18	19	20	21	22	23	24	25	26	27	28	29	30	31
	-	-	-	-	-	-	-	-	-	-	-	-	-	-	-	-	-	-	-	-	-	-	-	-	-	-	-	-	-	-	-



Location de vacances de Charme
Baie du Nord - Maurice
"Le Refuge"

9

[Réserver](#)






Calendrier des disponibilités - à partir de : octobre 2018

Nov	J	V	S	D	L	Ma	Me	J	V	S	D	L	Ma	Me	J	V	S	D	L	Ma	Me	J	V	S	D	L	Ma	Me	J	V
2018	1	2	3	4	5	6	7	8	9	10	11	12	13	14	15	16	17	18	19	20	21	22	23	24	25	26	27	28	29	30
-	-	-	-	-	-	-	-	-	-	-	-	-	-	-	-	-	-	-	-	-	-	-	-	-	-	-	-	-	-	

Dec	S	D	L	Ma	Me	J	V	S	D	L	Ma	Me	J	V	S	D	L	Ma	Me	J	V	S	D	L							
2018	1	2	3	4	5	6	7	8	9	10	11	12	13	14	15	16	17	18	19	20	21	22	23	24	25	26	27	28	29	30	31
-	-	-	-	-	-	-	-	-	-	-	-	-	-	-	-	-	-	-	-	-	-	-	-	-	-	-	-	-	-		

[Mois : Suivant >>](#)

Tarifs de location - Bungalow de Charme - de 1 à 20 Personne(s)

Tarifs	Nuit	Week-end	Semaine	2 semaines	Mois
 Basse Saison	25€	-	-	-	-
 Moyenne Saison	25€	-	-	-	-
 Haute Saison	25€	-	-	-	-
 Spécial fêtes	25€	-	-	-	-
 Période promotionnelle	25€	-	-	-	-

[Réserver](#)

Conditions de réservations

• Réservation

→ Versement du solde :
à la remise des clefs

• Location

→ Charges comprises
→ Taxe de séjours incluse
→ Forfait ménage départ inclus
→ Prévoir supplément pour :
- lit(s) supplémentaire(s)

[▶ Réserver](#)

[▶ Contacter le propriétaire](#)

Modes de paiement acceptés

• Mandat postal international • Virement bancaire
• Chèque bancaire • Travellers Cheques • Espèces

Contactez directement les propriétaires

www.iha.fr
N° annonce
9993
[>> Réserver <<](#)

Contact

Langues parlées



N° annonce 9993

www.iha.fr

