

Location de vacances de Charme Audresselles "Gîte l'Opale"

Une ravissante maison de décorateur, magnifiquement située et équipée où l'on s'y sent bien.



Maison de Charme en Pierre,
individuel(le), de 1 étage, entrée
individuelle, dans un(e) Propriété

Cadre : marin, naturel

Capacité : de 1 à 7 personne(s)

Chambre(s) : 3

Séjours à thème
Saint Valentin

Audresselles - Pas de Calais (62) - Nord Pas de Calais
France

Réservation : +32 (0) 475 63 48 70 (Belgique)

N° annonce 19839

www.ihaf.fr



Location de vacances de Charme



Maison de Charme en Pierre, individuel (le), de 1 étage, entrée individuelle, dans un (e) Propriété

- **Idéal pour famille, tout public**
- **Vue** : dégagée, mer/océan
- **Cadre** : marin, naturel
- **Exposition** : Sud

" Vivez la vie d'un village de pêcheurs avec ses terrasses et ses petits commerces, mangez des poissons achetés encore frétilants, régaliez-vous de plateaux de fruits de mer ou de moules que vous aurez cueillies vous-même dans les rochers face au village. Ou bien regardez la mer, les phoques passant par là et à l'horizon, ses bateaux et l'Angleterre (à 24Km). "

Les plus

- **Parking** :
Parking non couvert : dans la résidence.
- **Equipements bébé** :
Chaise bébé

Privilèges :
Accès direct plage



séjour

Environnement & localisation



Mer



Golf



Pêche

" La cote d'Opale c'est tout simplement beau, des dunes protégées, la nature débridée, la lumière exceptionnelle. "

Loisirs

- **Loisirs à moins de 20 km / 12 miles :**

Baignade, surf, planche à voile, voile, kite surf, canoë-kayak, golf, chemin de promenade, sentier côtier/forestier, randonnée, char à voile, cerf-volant, ULM, balade à cheval, mini-golf, pêche, pêche à la ligne

- **Encadrement :**

École de voile

Environnement

- **Site :**

Piscine chauffée 4km
Mer/océan <50m
Plage de sable <50m
Plage de galets <50m
Plage de rocher <50m
Piscine publique 4km
Parcours de golf 18 trous 7,5km
Spot de windsurf 5km
Spot de surf 5km
Falaise 300m



jardin



façade



vue sur mer

Extérieur

- **Installation extérieure :**
Terrasse 10m²
- **Cadre extérieur :**
Jardin 50m², pelouse
- **Equipements extérieurs :**
Barbecue, table(s) de jardin, 6 chaise(s) de jardin, parasol, 4 chaise(s) longue(s)



vue dégagée

Intérieur

- **Capacité d'accueil :**
de 1 à 7 personne(s) (4 adultes, 3 enfant(s))
- **Superficie habitable :**
100m²
- **Agencement intérieur :**
3 chambre(s), 1 salle(s) de bain, 2 salle(s) de douche, 2 WC, séjour 25m², grande cuisine américaine, buanderie
- **Couchage - lit(s) :**
1 lit(s) double(s), 1 lit(s) king-size(s), 3 lits superposés
- **Confort :**
T.V., chaine hifi, cable/satellite, accès internet, accès internet haut débit, wifi, armoire, placard, penderie, sèche-cheveux, sèche-serviettes chauffant, chauffage central, chauffage électrique, poêle à bois, fenêtre de toit, stores, double-vitrage
- **Equipement ménager :**
Vaisselle/couverts, ustensiles et batterie de cuisine, cafetière, machine à café électrique, machine à café espresso, bouilloire électrique, grille-pain, presse-agrumes, robot ménager, grille-viande, plaques de cuisson, four, micro-ondes, hotte aspirante, réfrigérateur, congélateur, lave-vaisselle, lave-linge, sèche-linge, aspirateur

Services

- **Maison :**
Entretien ménager possible en sus,
Nettoyage de départ possible en sus,
Entretien jardin/piscine, Parking

Informations pratiques

- **Informations pratiques**
Enfants bienvenus
Animaux acceptés sous conditions (s'informer auprès du propriétaire)
Location non fumeur, couverture téléphonie mobile
Eau : chaude/froide
Tension électrique : 220-240V / 50Hz
Alimentation électrique : secteur



vue mer

Album photos - 1



séjour



façade



jardin



vue sur mer



vue mer

Album photos - 2



vue dégagée



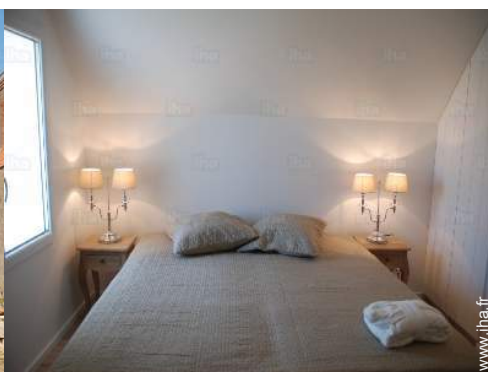
panorama



plage de sable



vue sur mer



chambre



cuisine



chambre



chambre enfant



plage de sable

Album photos - 3



plage de sable



plage de sable



plage de sable



plage de sable



façade



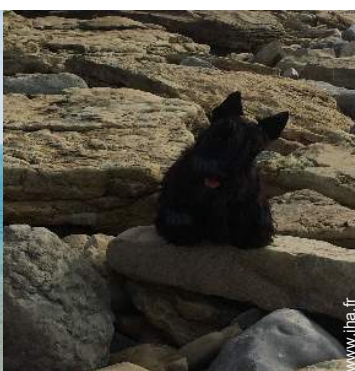
loisirs à proximité



Vue



plage de sable



Cadre extérieur



vue aérienne

[Séjours à thème](#)

Saint Valentin

Localisation



Localisation & Accès

" Juste en dessous du cap Gris nez, de Wissant et proche de Wimereux "



Coordonnées GPS en degrés, minutes, secondes: Latitude 50°49'22"N - Longitude 1°35'32"E (Hébergement)

Adresse

→ 16 rue Accary
62164 Audresselles

• Gare maritime Calais

→ Calais, Pas de Calais, Nord Pas de Calais, France
→ Distance : 40km
→ Temps : 1h

• Autoroute (sortie) A16 no. 36

→ Marquise, Pas de Calais, Nord Pas de Calais, France
→ Distance : 10km
→ Temps : 15'

• Gare ferroviaire Calais Fréthun

→ Calais, Pas de Calais, Nord Pas de

Calais, France

→ Distance : 20km
→ Temps : 30'

- Wissant : (10km)
- Wimereux : (10km)
- Boulogne sur Mer : (12km)

Contact

Langues parlées



Location de vacances de Charme
Audresselles - France
"Gîte l'Opale"

9

[Réserver](#)

Calendrier des disponibilités - à partir de : octobre 2020

Oct	J	V	S	D	L	Ma	Me	J	V	S	D	L	Ma	Me	J	V	S	D	L	Ma	Me	J	V	S	D	L	Ma	Me	J	V	S	
2020	1	2	3	4	5	6	7	8	9	10	11	12	13	14	15	16	17	18	19	20	21	22	23	24	25	26	27	28	29	30	31	

Nov	D	L	Ma	Me	J	V	S	D	L	Ma	Me	J	V	S	D	L	Ma	Me	J	V	S	D	L	Ma	Me	J	V	S	D	L
2020	1	2	3	4	5	6	7	8	9	10	11	12	13	14	15	16	17	18	19	20	21	22	23	24	25	26	27	28	29	30
	-	-	-	-	-	-	-	-	-	-	-	-	-	-	-	-	-	-	-	-	-	-	-	-	-	-	-	-	-	-

Dec	Ma	Me	J	V	S	D	L	Ma	Me	J	V	S	D	L	Ma	Me	J	V	S	D	L	Ma	Me	J	V	S	D	L	Ma	Me	J
2020	1	2	3	4	5	6	7	8	9	10	11	12	13	14	15	16	17	18	19	20	21	22	23	24	25	26	27	28	29	30	31
	-	-	-	-	-	-	-	-	-	-	-	-	-	-	-	-	-	-	-	-	-	-	-	-	-	-	-	-	-	-	-

Jan	V	S	D	L	Ma	Me	J	V	S	D	L	Ma	Me	J	V	S	D	L	Ma	Me	J	V	S	D	L	Ma	Me	J	V	S	D
2021	1	2	3	4	5	6	7	8	9	10	11	12	13	14	15	16	17	18	19	20	21	22	23	24	25	26	27	28	29	30	31
	-	-	-	-	-	-	-	-	-	-	-	-	-	-	-	-	-	-	-	-	-	-	-	-	-	-	-	-	-	-	-

Fev	L	Ma	Me	J	V	S	D	L	Ma	Me	J	V	S	D	L	Ma	Me	J	V	S	D							
2021	1	2	3	4	5	6	7	8	9	10	11	12	13	14	15	16	17	18	19	20	21	22	23	24	25	26	27	28
	-	-	-	-	-	-	-	-	-	-	-	-	-	-	-	-	-	-	-	-	-	-	-	-	-	-	-	-

Mar	L	Ma	Me	J	V	S	D	L	Ma	Me	J	V	S	D	L	Ma	Me	J	V	S	D	L	Ma	Me	J	V	S	D	L	Ma	Me
2021	1	2	3	4	5	6	7	8	9	10	11	12	13	14	15	16	17	18	19	20	21	22	23	24	25	26	27	28	29	30	31
	-	-	-	-	-	-	-	-	-	-	-	-	-	-	-	-	-	-	-	-	-	-	-	-	-	-	-	-	-	-	-

Avr	J	V	S	D	L	Ma	Me	J	V	S	D	L	Ma	Me	J	V	S	D	L	Ma	Me	J	V	S	D	L	Ma	Me	J	V
2021	1	2	3	4	5	6	7	8	9	10	11	12	13	14	15	16	17	18	19	20	21	22	23	24	25	26	27	28	29	30
	-	-	-	-	-	-	-	-	-	-	-	-	-	-	-	-	-	-	-	-	-	-	-	-	-	-	-	-	-	-

Mai	S	D	L	Ma	Me	J	V	S	D	L	Ma	Me	J	V	S	D	L	Ma	Me	J	V	S	D	L	Ma	Me	J	V	S	D	L
2021	1	2	3	4	5	6	7	8	9	10	11	12	13	14	15	16	17	18	19	20	21	22	23	24	25	26	27	28	29	30	31
	-	-	-	-	-	-	-	-	-	-	-	-	-	-	-	-	-	-	-	-	-	-	-	-	-	-	-	-	-	-	-

Juin	Ma	Me	J	V	S	D	L	Ma	Me	J	V	S	D	L	Ma	Me	J	V	S	D	L	Ma	Me	J	V	S	D	L	Ma	Me
2021	1	2	3	4	5	6	7	8	9	10	11	12	13	14	15	16	17	18	19	20	21	22	23	24	25	26	27	28	29	30
	-	-	-	-	-	-	-	-	-	-	-	-	-	-	-	-	-	-	-	-	-	-	-	-	-	-	-	-	-	-

Juil	J	V	S	D	L	Ma	Me	J	V	S	D	L	Ma	Me	J	V	S	D	L	Ma	Me	J	V	S	D	L	Ma	Me	J	V	S
2021	1	2	3	4	5	6	7	8	9	10	11	12	13	14	15	16	17	18	19	20	21	22	23	24	25	26	27	28	29	30	31
	-	-	-	-	-	-	-	-	-	-	-	-	-	-	-	-	-	-	-	-	-	-	-	-	-	-	-	-	-	-	-

 Réservé

Location de vacances de Charme
Nord Pas de Calais - Audresselles
"Gîte l'Opale"

10
[Réserver](#)

Calendrier des disponibilités - à partir de : juillet 2021

Août	D	L	Ma	Me	J	V	S	D	L	Ma	Me	J	V	S	D	L	Ma	Me	J	V	S	D	L	Ma							
2021	1	2	3	4	5	6	7	8	9	10	11	12	13	14	15	16	17	18	19	20	21	22	23	24	25	26	27	28	29	30	31
	-	-	-	-	-	-	-	-	-	-	-	-	-	-	-	-	-	-	-	-	-	-	-	-	-	-	-	-	-	-	

Sep	Me	J	V	S	D	L	Ma	Me	J	V	S	D	L	Ma	Me	J	V	S	D	L	Ma	Me	J							
2021	1	2	3	4	5	6	7	8	9	10	11	12	13	14	15	16	17	18	19	20	21	22	23	24	25	26	27	28	29	30
	-	-	-	-	-	-	-	-	-	-	-	-	-	-	-	-	-	-	-	-	-	-	-	-	-	-	-	-	-	

Réservé

[Mois : Suivant >>](#)

Tarifs de location - Maison de Charme en Pierre - de 1 à 7 Personne(s)

Tarifs	Nuit	Week-end	Semaine	2 semaines	Mois
 Basse Saison	130€	360€ (Vendredi)	585€	-	-
 Moyenne Saison	130€	360€ (Vendredi)	720€ (Samedi)	-	-
 Haute Saison	-	-	920€ (Samedi)	-	-

(Jour d'arrivée)

[Réserver](#)

Conditions de réservations

• Réservation

- Versement à la réservation : 50% du montant de la location
- Versement du solde : à la remise des clefs
- Caution demandée : 500€

• Location

- Charges comprises
- Taxe de séjours incluse
- Forfait ménage départ en sus : 70€

[▶ Réserver](#)

[▶ Contacter le propriétaire](#)

Modes de paiement acceptés

- Virement bancaire • Espèces

Contactez directement les propriétaires

www.iha.fr
N° annonce
19839
>> Réserver <<

Contact

Langues parlées



N° annonce 19839

www.iha.fr

