

Location de vacances de Charme Au Maison de Campagne de Charme



Maison de Campagne de Charme, individuel(le), de plain-pied, entrée individuelle, dans un(e) Propriété de Charme

Cadre : champêtre, naturel

Capacité : **de 2 à 6 personne(s)**

Chambre(s) : **3**

Pièce(s) : **6**

Au - Vorarlberg

Autriche

Réservation : +43 (0) 6645312529 (Autriche)

N° annonce 9413

www.iha.fr



Location de vacances de Charme



Maison de Campagne de Charme, individuel(le), de plain-pied, entrée individuelle, dans un(e) Propriété de Charme

- **Idéal pour tout public, grande famille**
- **Vue :** panoramique, montagne, campagne, prairie, forêt, coucher de soleil exceptionnel
- **Cadre :** champêtre, naturel
- **Exposition :** Sud

Les plus

- **Parking :**
Parking non couvert : 3 sur le terrain.
- **Avantages :**
1 vélo(s)



la propriété

Environnement & localisation



Montagne



Ski



Pêche

Loisirs

- **Loisirs à moins de 20 km / 12 miles :**

Ski alpin, ski de fond, ski hors piste, ski de randonnée, snowboard, luge (piste), patin à glace, baignade, canoë-kayak, canyoning, golf, tennis, chemin de promenade, sentier côtier/forestier, randonnée, escalade, varappe, VTT (itinéraire circuit), cerf-volant, delta plane, parapente, balade en calèche, mini-golf, bowling, pêche

- **Encadrement :**

École de ski, jardin de ski enfant

- **Attraits et détente :**

Restaurant, parc et jardin, musée, théâtre, opéra, boutique d'artisanat, cave et dégustation de vin, casino, ferme Bio

Environnement

- **Site :**

Pistes de ski 1km
Remontées mécaniques 1km
Piscine chauffée 500m
Plage de naturisme 50km
Court de tennis public 800m
Parcours de golf 18 trous 30km
Cascade 800m
Rivière 300m
Lac 50km
Forêt 800m
Massif montagneux 1km

- **Commodités :**

Centre village <50m
Arrêt/station de bus 800m
Liaison bus pistes de ski <50m
Location de vélo/VTT 1km
Location de matériel de ski 1km
Boulangerie 100m
Traiteur 500m
Super marché 500m
Salon de coiffure 500m
Poste 500m
Banque 500m
Distributeur automatique de billets 500m
Pharmacie 1km
Médecin 1km
Hôpital 40km



vue sur campagne



Eté



à proximité

Extérieur

- **Superficie du terrain :**
300m²
- **Installation extérieure :**
Terrasse
- **Cadre extérieur :**
Jardin 200m²
- **Equipements extérieurs :**
Table(s) de jardin, 4 chaise(s) de jardin, parasol, 2 transat(s)



Hiver

Intérieur

- **Capacité d'accueil :**
de 2 à 6 personne(s) (6 adultes)
- **Superficie habitable :**
80m²
- **Agencement intérieur :**
6 pièce(s), 3 chambre(s), cabine nuit, 1 salle (s) de bain, séjour 20m², cuisine indépendante, salle à manger, salon télévision, salon bibliothèque
- **Couchage - lit(s) :**
3 lit(s) double(s), 1 lit(s) simple(s), 1 lit tiroir 1 pers
- **Confort :**
T.V., cable/satellite, accès internet, armoire, penderie, chauffage central, fenêtre de toit, rideaux, double-vitrage, alarme feu sécurité
- **Equipement ménager :**
Vaisselle/couverts, ustensiles et batterie de cuisine, cafetière, machine à café électrique, grille-pain, cuisinière électrique, plaques de cuisson, four, micro-ondes, hotte aspirante, réfrigérateur, lave-vaisselle, aspirateur

Services

- **Linge :**
Draps, Linge de toilette, Linge de maison, Couverture(s), Couette(s), Oreiller(s)
- **Maison :**
Entretien ménager, Nettoyage de départ possible en sus (+40€), Dénéigement, Parking
- **Personnel :**
Massage possible en sus
- **Restauration :**
Repas barbecue

Informations pratiques

- **Informations pratiques**
Enfants bienvenus
Animaux refusés
Location non fumeur, couverture téléphonie mobile
Eau : chaude/froide
Tension électrique : 220V / 60Hz
Alimentation électrique : secteur



Montagne

Album photos - 1



la propriété



Eté



vue sur campagne



à proximité



Montagne

Album photos - 2



Hiver



loisirs d'hiver à proximité



vue nord



Hiver



Environnement



salle à manger



séjour

Album photos - 3



cuisine



chambre



chambre



vue sud



salle(s) de bain



salle(s) de bain

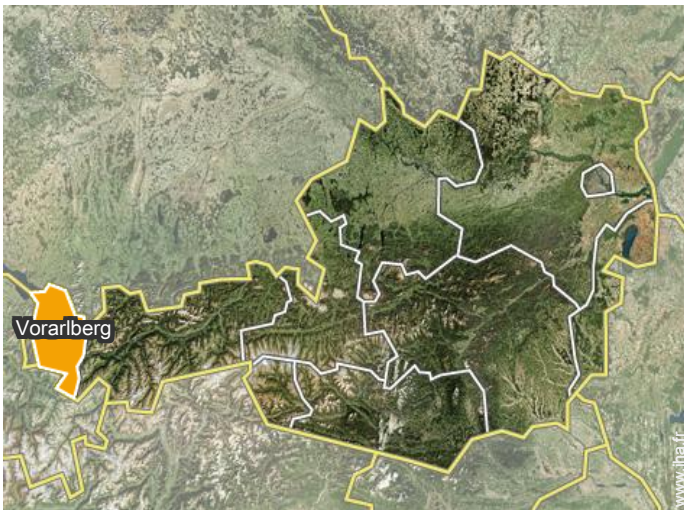


séjour



séjour

Localisation



Localisation & Accès



Coordonnées GPS en degrés, minutes, secondes: Latitude 47°19'21"N - Longitude 9°59'40"E (Hébergement)

Adresse

→ Rehmen 51
6883 Au

- Dornbirn : (40km)
- Schopernau : (1km)

• Autoroute (sortie) Pfändertunnel

→ Bregenz, Vorarlberg, Autriche
→ Distance : 45km
→ Temps : 1h

• Gare ferroviaire Bregenz

→ Bregenz, Vorarlberg, Autriche
→ Distance : 45km
→ Temps : 1h30'

• Aéroport Zürich Kloten

→ Zurich, Canton de Zurich, Suisse
→ Distance : 220km
→ Temps : 2h30'

- Bregenz : (45km)

Contact

Langues parlées



Location de vacances de Charme Vorarlberg - Autriche Maison de Campagne de Charme

Calendrier des disponibilités - à partir de : novembre 2017

Nov	Me	J	V	S	D	L	Ma	Me	J	V	S	D	L	Ma	Me	J	V	S	D	L	Ma	Me	J	V	S	D	L	Ma	Me	J
2017	1	2	3	4	5	6	7	8	9	10	11	12	13	14	15	16	17	18	19	20	21	22	23	24	25	26	27	28	29	30

Dec	V	S	D	L	Ma	Me	J	V	S	D	L	Ma	Me	J	V	S	D	L	Ma	Me	J	V	S	D	L	Ma	Me	J	V	S	D
2017	1	2	3	4	5	6	7	8	9	10	11	12	13	14	15	16	17	18	19	20	21	22	23	24	25	26	27	28	29	30	31

Jan	L	Ma	Me	J	V	S	D	L	Ma	Me	J	V	S	D	L	Ma	Me	J	V	S	D	L	Ma	Me	J	V	S	D	L	Ma	Me
2018	1	2	3	4	5	6	7	8	9	10	11	12	13	14	15	16	17	18	19	20	21	22	23	24	25	26	27	28	29	30	31

Fev	J	V	S	D	L	Ma	Me	J	V	S	D	L	Ma	Me	J	V	S	D	L	Ma	Me	J	V	S	D	L	Ma	Me		
2018	1	2	3	4	5	6	7	8	9	10	11	12	13	14	15	16	17	18	19	20	21	22	23	24	25	26	27	28		

Mar	J	V	S	D	L	Ma	Me	J	V	S	D	L	Ma	Me	J	V	S	D	L	Ma	Me	J	V	S	D	L	Ma	Me	J	V	S
2018	1	2	3	4	5	6	7	8	9	10	11	12	13	14	15	16	17	18	19	20	21	22	23	24	25	26	27	28	29	30	31

Avr	D	L	Ma	Me	J	V	S	D	L	Ma	Me	J	V	S	D	L	Ma	Me	J	V	S	D	L	Ma	Me	J	V	S	D	L
2018	1	2	3	4	5	6	7	8	9	10	11	12	13	14	15	16	17	18	19	20	21	22	23	24	25	26	27	28	29	30

Mai	Ma	Me	J	V	S	D	L	Ma	Me	J	V	S	D	L	Ma	Me	J	V	S	D	L	Ma	Me	J	V	S	D	L	Ma	Me	J
2018	1	2	3	4	5	6	7	8	9	10	11	12	13	14	15	16	17	18	19	20	21	22	23	24	25	26	27	28	29	30	31

Juin	V	S	D	L	Ma	Me	J	V	S	D	L	Ma	Me	J	V	S	D	L	Ma	Me	J	V	S	D	L	Ma	Me	J	V	S
2018	1	2	3	4	5	6	7	8	9	10	11	12	13	14	15	16	17	18	19	20	21	22	23	24	25	26	27	28	29	30

Juil	D	L	Ma	Me	J	V	S	D	L	Ma	Me	J	V	S	D	L	Ma	Me	J	V	S	D	L	Ma	Me	J	V	S	D	L	Ma
2018	1	2	3	4	5	6	7	8	9	10	11	12	13	14	15	16	17	18	19	20	21	22	23	24	25	26	27	28	29	30	31

Août	Me	J	V	S	D	L	Ma	Me	J	V	S	D	L	Ma	Me	J	V	S	D	L	Ma	Me	J	V	S	D	L	Ma	Me	J	V
2018	1	2	3	4	5	6	7	8	9	10	11	12	13	14	15	16	17	18	19	20	21	22	23	24	25	26	27	28	29	30	31

■ Haute Saison
 ■ Réserve



Location de vacances de Charme
 Au - Autriche
Maison de Campagne de Charme

9

[Réserver](#)

Calendrier des disponibilités - à partir de : août 2018

Sep	S	D	L	Ma	Me	J	V	S	D	L	Ma	Me	J	V	S	D	L	Ma	Me	J	V	S	D							
2018	1	2	3	4	5	6	7	8	9	10	11	12	13	14	15	16	17	18	19	20	21	22	23	24	25	26	27	28	29	30
	-	-	-	-	-	-	-	-	-	-	-	-	-	-	-	-	-	-	-	-	-	-	-	-	-	-	-	-	-	

Oct	L	Ma	Me	J	V	S	D	L	Ma	Me	J	V	S	D	L	Ma	Me	J	V	S	D	L	Ma	Me							
2018	1	2	3	4	5	6	7	8	9	10	11	12	13	14	15	16	17	18	19	20	21	22	23	24	25	26	27	28	29	30	31
	-	-	-	-	-	-	-	-	-	-	-	-	-	-	-	-	-	-	-	-	-	-	-	-	-	-	-	-	-		



Haute Saison



Réserve

[Mois : Suivant >>](#)

Tarifs de location - Maison de Campagne de Charme - de 2 à 6 Personne(s)

Tarifs	Nuit	Week-end	Semaine	2 semaines	Mois
Basse Saison	55€ ↓ > 4	-	-	-	-
Haute Saison	58€ ↓ > 4	-	-	-	-

↓ Tarif dégressif > Minimum Nuit

[Réserver](#)

Conditions de réservations

• Location

- Charges en sus
- Taxe de séjours incluse
- Forfait ménage départ en sus : 45€
- Prévoir supplément pour :
- lit(s) supplémentaire(s)

Contact

Langues parlées



Modes de paiement acceptés

- Virement bancaire • Espèces

[▶ Réserver](#)

[▶ Contacter le propriétaire](#)

Contactez directement les propriétaires

www.iha.fr
 N° annonce
 9413
 >> Réserver <<

N° annonce 9413

www.iha.fr

