

Gîte Vesqueville "L'Hazerotte"

Gîte à louer à Vesqueville (Saint-Hubert) pour 7/9 personnes - 4 chambres, enfants et cyclistes bienvenus.



Gîte - Maison de Village, mitoyen(ne), de 2 étages, entrée individuelle, dans un (e) Hameau

Cadre : champêtre, calme

Capacité : de 7 à 9 personne(s)

Chambre(s) : 3

Pièce(s) : 9



Meublés de Tourisme (2 étoiles)

Vesqueville - Province du Luxembourg - Wallonie
Belgique

Réservation : +32 (0) 61 61 50 89 (Belgique)

N° annonce 32745

www.ihaf.fr



Gîte



Gîte - Maison de Village, mitoyen(ne), de 2 étages, entrée individuelle, dans un(e) Hameau

- **Idéal pour sportif(s), plusieurs familles**
- **Vue :** campagne, champs agricoles, prairie, forêt, village, rue/avenue
- **Cadre :** champêtre, calme
- **Exposition :** Sud

" La maison de vacances est située dans le village de Vesqueville, entouré de champs et de forêts. Vous aurez à votre disposition un parking gratuit, une petite pelouse (idéale pour le petit déjeuner ou l'apéro), un grand jardin avec meubles et jeux d'extérieur, un abri pour vélos avec le nécessaire pour leur nettoyage et petites réparations, une connexion Wi-Fi. Un bbq. Au rez-de-chaussée, vous vous installerez confortablement dans un salon avec radio, télévision lecteur dvd, vidéo et un poêle à bois pour agrémenter vos soirées d'hiver. Une salle à manger vous invitera à partager les repas que vous aurez. Préparés avec amour dans une cuisine fonctionnelle Nous y avons ajouté machine à lessiver, sèche-linge, fer et table à repasser, (appareils nécessaires pour les randonneurs et les familles avec enfants). Au 1er et 2ème se trouvent 3 chambres, 2 lits bb, une cabine infra-rouge, une mezzanine avec tv ainsi que 2 lits d'appoint, 2 salles de bains et un petit salon. Une toilette indépendante est disponible à chaque niveau Le chauffage central est installé partout. "

Les plus

- **Parking :**
Parking non couvert : 4 place(s) réservée(s).
- **Avantages :**
Sauna, panier de basket, 1 vélo(s)
- **Equipements bébé :**
Chaise bébé, baignoire bébé

Environnement & localisation



" Le gîte est situé à 3kms de Saint-Hubert où vous trouverez toutes les commodités voulues : bancontact, magasins, restaurants, piscine couverte, location de vélos, traiteurs. La ville de Saint-Hubert en province de Luxembourg est connue pour son patrimoine architectural et historique, son grand massif forestier, le Fourneau Saint-Michel, le domaine de Mirwart avec sa pisciculture, la centrale hydro-électrique, l'aérodrome... Vous pourrez profiter d'un certain nombre d'activités en plein air telles que randonnées à pied ou à vélos, VTT, Kayaks, pêche, ski de fond. Dans un rayon de 32 à 40 kms vous rejoindrez aisément Bastogne, Houffalize, le Grand-duché de Luxembourg, La Roche, Marche, Rochefort, Han sur Lesse, Bertrix, Bouillon, Neufchâteau, Libramont avec sa plage de plein air. "

Loisirs

- **Loisirs à moins de 20 km / 12 miles :**

Ski de fond, canoë-kayak, golf, tennis, centre équitation, chemin de promenade, sentier côtier/forestier, randonnée, VTT (itinéraire circuit), aéronautique (terrain club), planeur (terrain club), balade en calèche, balade à cheval, bowling, pêche, pêche à la ligne

- **Attraits et détente :**

Restaurant, cinéma, zoo/parc animalier, réserve naturelle, centre d'exposition, site historique, musée, antiquité & brocante, cave et dégustation de vin

Environnement

- **Site :**

Pistes de ski 3km
Patinoire 40km
Piscine chauffée 3km
Piscine publique 3km
Parcours de golf 9 trous 10km
Base aéronautique 2,5km
Rivière 5km
Plan d'eau 4km
Forêt 500m

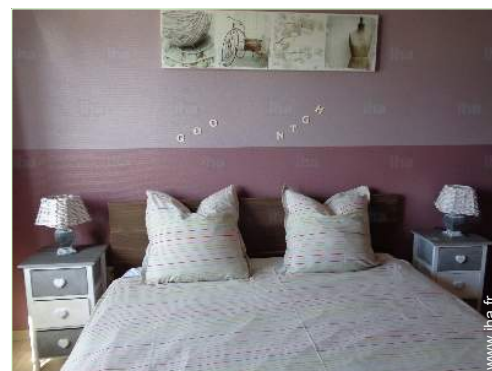
- **Commodités :**

Centre village 100m
Centre ville 3km
Arrêt/station de bus 300m
Location de vélo/VTT 3km
Boulangerie 3km
Traiteur 3km
Petits commerces 3km
Super marché 3km
Boutiques de luxe et marques 10km
Salon de coiffure 3km
Poste 3km
Banque 3km
Distributeur automatique de billets 3km
Pharmacie 3km

Médecin 3km
Infirmière 3km
Hôpital 10km



chambre



chambre



chambre

Intérieur

- **Capacité d'accueil :**
de 7 à 9 personne(s) (7 adultes, 2 enfant(s))
- **Superficie habitable :**
180m²
- **Agencement intérieur :**
9 pièce(s), 3 chambre(s), 2 salle(s) de bain, 3 WC, séjour 35m², cuisine américaine, salle à manger, salon télévision, salle de jeux
- **Couchage - lit(s) :**
1 lit(s) double(s), 7 lit(s) simple(s), 2 lit(s) bébé
- **Confort :**
T.V., magnétoscope, lecteur DVD, jeux de société, prise antenne t.v., câble/satellite, accès internet, accès internet haut débit, wifi, armoire, sèche-cheveux, ventilateur d'appoint, chauffage central, poêle à bois, fenêtre de toit, rideaux, stores, double-vitrage, alarme feu sécurité
- **Equipement ménager :**
Vaisselle/couverts, ustensiles et batterie de cuisine, machine à café électrique, bouilloire électrique, grille-pain, presse-agrumes, robot ménager, appareil à raclette, appareil à fondue, cuisinière électrique, four, micro-ondes, friteuse électrique, hotte aspirante, réfrigérateur, congélateur, lave-vaisselle, lave-linge, sèche-linge, aspirateur, fer à repasser, planche à repasser



ameublement

Extérieur

- **Superficie du terrain :**
700m²
- **Installation extérieure :**
Terrasse 35m²
- **Cadre extérieur :**
Cour privée, terrain clos, jardin, pelouse
- **Equipements extérieurs :**
Salon d'été, barbecue, table(s) de jardin, chaise(s) de jardin, desserte à roulette, tonnelle, parasol, salon de jardin, chaise(s) longue(s), portique enfant, bac à sable



chambre

Services

- **Linge :**
Draps possible en sus (1 fois/semaine +6€), Couverture(s), Couette(s), Oreiller(s)
- **Maison :**
Nettoyage de départ, Déneigement, Parking
- **Restauration :**
Petit déjeuner possible en sus

Informations pratiques

- **Informations pratiques**
Enfants bienvenus
Animaux acceptés
Transport personnel souhaitable
Alimentation électrique : secteur

Album photos - 1



Equipements bébé



chambre



chambre



chambre



ameublement



chambre

Album photos - 2



ameublement



salle(s) de bain



salon télévision



salon télévision



salle à manger



coin cuisine



la propriété



portique enfant



zoo/parc animalier



chemin de promenade



vue de la propriété




randonnée

Localisation



Localisation & Accès

" Le gîte est facilement accessible à partir de l'autoroute E 411, sortie 25 à Hauteur de Libramont, ensuite prendre la N89 direction Saint-Hubert et sortie Vesqueville au km 42. Si vous venez par la Nationale 4, vous devez sortir à Champlon, prendre la Direction Saint-Hubert -Libramont et sortir à hauteur de Vesqueville. "

 Coordonnées GPS en degrés, minutes, secondes: Latitude 50°0'20"N - Longitude 5° 23'49"E ([Hébergement](#))

Adresse

→ Rue de Moircy 7
6870 Vesqueville

• Autoroute (sortie) E411- sortie 25

→ Libramont Cheigny, Province du Luxembourg, Wallonie, Belgique
→ Distance : 14km
→ Temps : 15'

• Gare ferroviaire Libramont

→ Libramont, Province du Luxembourg, Wallonie, Belgique
→ Distance : 10km
→ Temps : 10'

• Autoroute (sortie) E25

→ Bastogne, Province du Luxembourg, Wallonie, Belgique
→ Distance : 29km
→ Temps : 30'

• Bastogne : (29km)

• Bouillon : (34km)

• La Roche en Ardenne : (30km)

Contact

Langues parlées



Gîte Vesqueville - Belgique "L'Hazerotte"

7
[Réserver](#)

Calendrier des disponibilités - à partir de : décembre 2017

Dec	V	S	D	L	Ma	Me	J	V	S	D	L	Ma	Me	J	V	S	D	L	Ma	Me	J	V	S	D	L	Ma	Me	J	V	S	D
2017	1	2	3	4	5	6	7	8	9	10	11	12	13	14	15	16	17	18	19	20	21	22	23	24	25	26	27	28	29	30	31

Jan	L	Ma	Me	J	V	S	D	L	Ma	Me	J	V	S	D	L	Ma	Me	J	V	S	D	L	Ma	Me	J	V	S	D	L	Ma	Me
2018	1	2	3	4	5	6	7	8	9	10	11	12	13	14	15	16	17	18	19	20	21	22	23	24	25	26	27	28	29	30	31
	-	-	-	-	-	-	-	-	-	-	-	-	-	-	-	-	-	-	-	-	-	-	-	-	-	-	-	-	-	-	-

Fev	J	V	S	D	L	Ma	Me	J	V	S	D	L	Ma	Me	J	V	S	D	L	Ma	Me								
2018	1	2	3	4	5	6	7	8	9	10	11	12	13	14	15	16	17	18	19	20	21	22	23	24	25	26	27	28	
	-	-	-	-	-	-	-	-	-	-	-	-	-	-	-	-	-	-	-	-	-	-	-	-	-	-	-	-	-

Mar	J	V	S	D	L	Ma	Me	J	V	S	D	L	Ma	Me	J	V	S	D	L	Ma	Me	J	V	S							
2018	1	2	3	4	5	6	7	8	9	10	11	12	13	14	15	16	17	18	19	20	21	22	23	24	25	26	27	28	29	30	31
	-	-	-	-	-	-	-	-	-	-	-	-	-	-	-	-	-	-	-	-	-	-	-	-	-	-	-	-	-	-	

Avr	D	L	Ma	Me	J	V	S	D	L	Ma	Me	J	V	S	D	L	Ma	Me	J	V	S	D	L							
2018	1	2	3	4	5	6	7	8	9	10	11	12	13	14	15	16	17	18	19	20	21	22	23	24	25	26	27	28	29	30
	-	-	-	-	-	-	-	-	-	-	-	-	-	-	-	-	-	-	-	-	-	-	-	-	-	-	-	-	-	-

Mai	Ma	Me	J	V	S	D	L	Ma	Me	J	V	S	D	L	Ma	Me	J	V	S	D	L	Ma	Me	J							
2018	1	2	3	4	5	6	7	8	9	10	11	12	13	14	15	16	17	18	19	20	21	22	23	24	25	26	27	28	29	30	31
	-	-	-	-	-	-	-	-	-	-	-	-	-	-	-	-	-	-	-	-	-	-	-	-	-	-	-	-	-	-	

Juin	V	S	D	L	Ma	Me	J	V	S	D	L	Ma	Me	J	V	S	D	L	Ma	Me	J	V	S							
2018	1	2	3	4	5	6	7	8	9	10	11	12	13	14	15	16	17	18	19	20	21	22	23	24	25	26	27	28	29	30
	-	-	-	-	-	-	-	-	-	-	-	-	-	-	-	-	-	-	-	-	-	-	-	-	-	-	-	-	-	-

Juil	D	L	Ma	Me	J	V	S	D	L	Ma	Me	J	V	S	D	L	Ma	Me	J	V	S	D	L	Ma							
2018	1	2	3	4	5	6	7	8	9	10	11	12	13	14	15	16	17	18	19	20	21	22	23	24	25	26	27	28	29	30	31
	-	-	-	-	-	-	-	-	-	-	-	-	-	-	-	-	-	-	-	-	-	-	-	-	-	-	-	-	-	-	

Août	Me	J	V	S	D	L	Ma	Me	J	V	S	D	L	Ma	Me	J	V	S	D	L	Ma	Me	J	V							
2018	1	2	3	4	5	6	7	8	9	10	11	12	13	14	15	16	17	18	19	20	21	22	23	24	25	26	27	28	29	30	31
	-	-	-	-	-	-	-	-	-	-	-	-	-	-	-	-	-	-	-	-	-	-	-	-	-	-	-	-	-	-	

Sep	S	D	L	Ma	Me	J	V	S	D	L	Ma	Me	J	V	S	D	L	Ma	Me	J	V	S	D							
2018	1	2	3	4	5	6	7	8	9	10	11	12	13	14	15	16	17	18	19	20	21	22	23	24	25	26	27	28	29	30
	-	-	-	-	-	-	-	-	-	-	-	-	-	-	-	-	-	-	-	-	-	-	-	-	-	-	-	-	-	-

■ Basse Saison
 ■ Spécial fêtes
 ■ Réservé

Gîte
Province du Luxembourg - Wallonie
"L'Hazerotte"

8
[Réserver](#)

Calendrier des disponibilités - à partir de : septembre 2018

Oct	L	Ma	Me	J	V	S	D	L	Ma	Me	J	V	S	D	L	Ma	Me	J	V	S	D	L	Ma	Me	J	V	S	D	L	Ma	Me
2018	1	2	3	4	5	6	7	8	9	10	11	12	13	14	15	16	17	18	19	20	21	22	23	24	25	26	27	28	29	30	31
-	-	-	-	-	-	-	-	-	-	-	-	-	-	-	-	-	-	-	-	-	-	-	-	-	-	-	-	-	-	-	-

Nov	J	V	S	D	L	Ma	Me	J	V	S	D	L	Ma	Me	J	V	S	D	L	Ma	Me	J	V							
2018	1	2	3	4	5	6	7	8	9	10	11	12	13	14	15	16	17	18	19	20	21	22	23	24	25	26	27	28	29	30
-	-	-	-	-	-	-	-	-	-	-	-	-	-	-	-	-	-	-	-	-	-	-	-	-	-	-	-	-	-	-

■ Basse Saison ■ Spécial fêtes ■ Réservé

[Mois : Suivant >>](#)

Tarifs de location - Gîte - Maison de Village - de 7 à 9 Personne(s)

Tarifs	Nuit	Week-end	Semaine	2 semaines	Mois
■ Basse Saison	115€ ↓ > 2	230€	300€ (Vendredi)	580€ (Vendredi)	900€
■ Moyenne Saison	130€ ↓ > 2	260€ (Vendredi)	360€ (Vendredi)	486€ (Vendredi)	1000€
■ Haute Saison	160€ ↓ > 2	320€ (Vendredi)	420€ (Vendredi)	750€ (Vendredi)	-
■ Spécial fêtes	300€ ↓ > 3	380€	480€	-	-

↓ Tarif dégressif (Jour d'arrivée) > Minimum Nuit

[Réserver](#)

Conditions de réservations

• Réservation

- Versement à la réservation : 25% du montant de la location
- Versement du solde : 3 semaines avant le séjour
- Caution demandée : 200€

• Location

- Charges en sus
- Taxe de séjour en sus
- Forfait ménage départ en sus : 50€

[► Réserver](#)

[► Contacter le propriétaire](#)

Modes de paiement acceptés

- Virement bancaire • Espèces

Contactez directement les propriétaires

www.ihaf.fr
N° annonce
32745
>> Réserver <<

Contact

Langues parlées



N° annonce 32745

www.ihaf.fr

