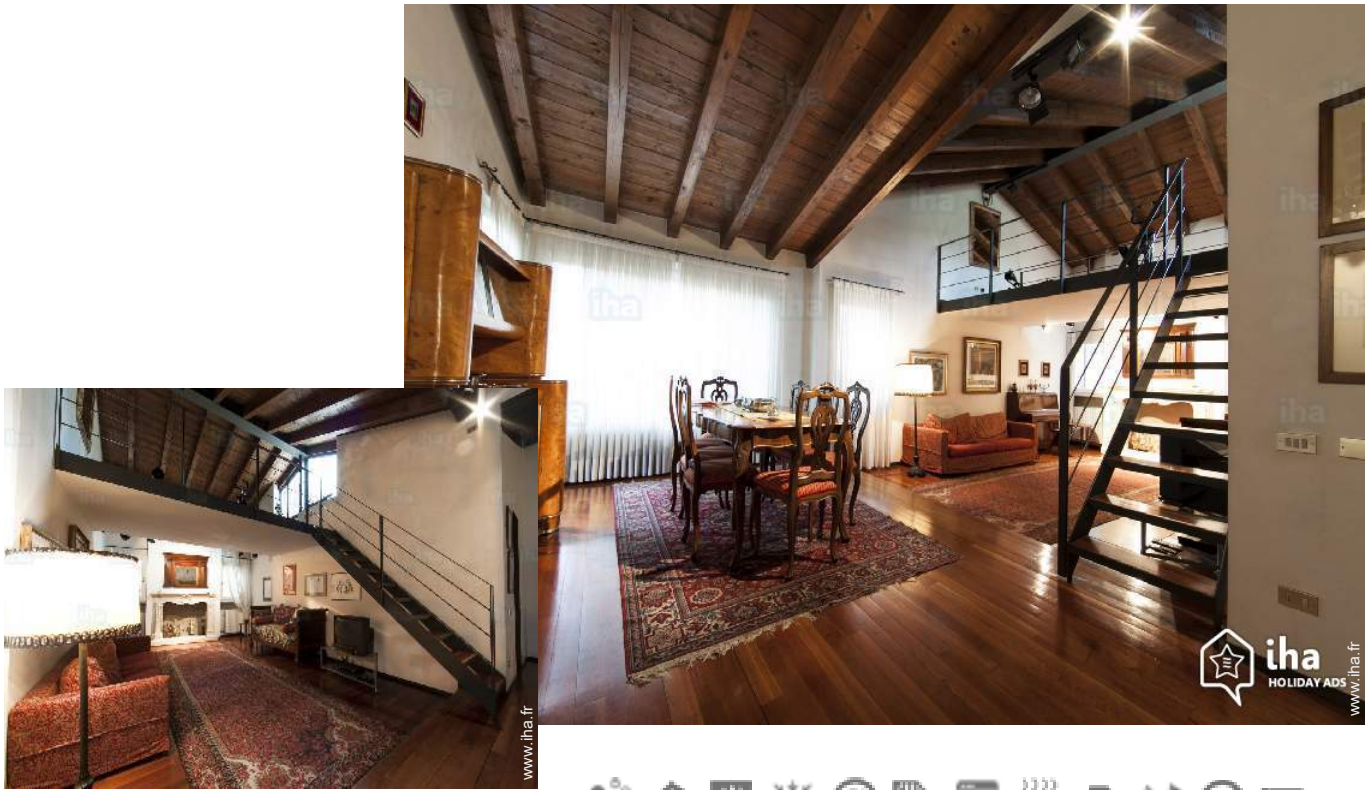


Gîte Vérone "Agriturismo DELO"

Une expérience raffinée dans notre maison familiale ; une maison de charme, confortable et calme, entre la colline et la rivière au cœur de Vérone, une terrasse sur toit à 300 mètres de l'amphithéâtre romain et à 10 minutes de l'arène.



Gîte - Ancien Corps de Ferme de Charme, mitoyen(ne), de 2 étages, entrée commune, dans un(e) Exploitation agricole

Cadre : enchanteur, romantique

Capacité : de 20 à 30 personne(s)
Chambre(s) : 10

Vérone - Province de Vérone (VR) - Vénétie

Italie

N° annonce 37176

www.iha.fr



>> LOCATIONS DE VACANCES

DE PARTICULIER À PARTICULIER



Gîte



Gîte - Ancien Corps de Ferme de Charme, mitoyen(ne), de 2 étages, entrée commune, dans un(e) Exploitation agricole

- **Idéal pour tout public, famille**
- **Vue** : panoramique, dégagée, sans vis à vis, dominante, jardin/parc, vignobles
- **Cadre** : enchanteur, romantique
- **Exposition** : Sud

" Une expérience raffinée de vie et de culture italienne dans une maison exclusive entre le fleuve Adige et la colline, à deux cents mètres de l'amphithéâtre romain et le pont de pierre (Ponte Pietra), à 10 minutes à pied de l'Arène et de la maison de Juliette. Un grand salon avec cheminée du XVIIIe siècle, mobilier authentique du XIXe siècle, un grenier et une terrasse sur toit panoramique ; trois chambres, deux salles de bains (une avec douche), une grande cuisine avec lave-linge et séchoir, parquet en bois, air conditionné, connexion Wi-Fi. Ce n'est pas une deuxième maison, un hôtel froid ou anonyme, où vous pouvez dormir juste, mais la maison familiale construite et meublée avec goût et passion pour le séjour des propriétaires. Une maison qui respire la culture et la tradition. Une « villa » de villes avec de grands volumes, idéale pour les vacances, les voyages ou le tourisme ; c'est une alternative efficace et valable par rapport aux hôtels ordinaires, pour déguster un bon vin de Valpolicella dans la sérénité: Le magnifique Amarone della Valpolicella et la révision de la famille. "

Les plus

- **Piscine** :
Piscine privée, rectangulaire (longueur 2m, largeur 2m), chauffée, système éclairage, accès par échelle, douche extérieure (ouverte du '01 juin' au '15 septembre')
- **Parking** :
Parking non couvert : 14 dans la résidence, sur le terrain.
- **Avantages** :

Jacuzzi

Environnement & localisation



Campagne



Golf



Équitation



Festival



Culture

" Idéal pour vivre de l'intérieur la vie culturelle et artistique de Vérone ; pour assister à des foires commerciales importantes en appréciant la richesse artistique d'une ville unique ; pour profiter de la saison lyrique et théâtrale avec une balade romantique et pour visiter les environs : pour aller à Venise, ou Vicence pour visiter les villas de Palladio, ou dans la magnifique Mantova di Mantegna ou pour voir le lac de Garde. Pratique pour la gare et l'aéroport de Vérone, permet un accès facile en train et en avion. "

Loisirs

- **Loisirs à moins de 20 km / 12 miles** :

Baignade, canoë-kayak, rafting, golf, tennis, centre équitation, chemin de promenade, sentier côtier/forestier, randonnée, VTT (itinéraire circuit), cerf-volant, parachutisme, ULM, aéronautique (terrain club), planeur (terrain club), balade à cheval, mini-golf, chasse, pêche, pêche à la ligne

- **Encadrement** :

École de plongée, école de tennis, école d'équitation

- **Attraits et détente** :

Bar/pub, discothèque, restaurant, cinéma, cinéma d'été, parc et jardin, parc de loisirs, zoo/parc animalier, réserve naturelle, centre d'exposition, galerie d'art, site historique, musée, théâtre, théâtre d'été, opéra, festival, antiquité & brocante, boutique d'artisanat, cave et dégustation de vin, thermes, sauna, hammam, centre de remise en forme, centre de beauté, centre de fitness

Environnement

- **Site** :

Pistes de ski 30km
Patinoire 30km
Piscine chauffée 5km
Plage de sable 30km
Piscine publique 5km
Court de tennis public 5km
Parcours de golf 18 trous 30km
Base aéronautique 15km
Spot de windsurf 30km
Base nautique 30km
Rivière 10km
Lac 30km
Massif montagneux 30km
Cale de mise à l'eau pour bateau 30km

Via ferrata 30km

- **Commodités** :

Centre ville 7,5km
Arrêt/station de bus 1km
Location de vélo/VTT 4km
Location de voiture 10km
Boulangerie 4km
Petits commerces 7,5km
Super marché 5km
Boutiques de luxe et marques 7,5km
Salon de coiffure 4km
Cyber café 7,5km
Poste 1km
Banque 5km
Pharmacie 5km
Hôpital 10km



salon



salon



salon

Intérieur

- **Capacité d'accueil :**
de 20 à 30 personne(s) (30 adultes)
- **Superficie habitable :**
800m²
- **Agencement intérieur :**
10 chambre(s), 11 salle(s) de bain, 11 salle(s) de douche, 11 WC, séjour 28m², salon 28m², salle à manger, salon bibliothèque, buanderie, véranda
- **Couchage - lit(s) :**
9 lit(s) double(s), 9 lit(s) queen-size(s), 2 canapé-lit(s) 2 pers, 2 lit(s) simple(s), 1 canapé-lit(s) 1pers, 1 lit(s) bébé, 10 possibilité couchage(s) supplémentaire(s)
- **Confort :**
Cheminée, T.V., collection de livres, téléphone, fax, ordinateur, accès internet, accès internet haut débit, wifi, armoire, penderie, coffre sécurisé, sèche-cheveux, moustiquaire aux fenêtres, intégralement climatisé, ventilateur d'appoint, chauffage central, chauffage électrique, rideaux, double-vitrage, portail télécommandé
- **Equipement ménager :**
Lave-linge, sèche-linge, fer à repasser, planche à repasser

Extérieur

- **Superficie du terrain :**
3 ha
- **Cadre extérieur :**
Cour privée > 1000m², terrain clos 3 ha, jardin 500m², jardin paysagé > 1000m², pelouse > 1000m², bois 2500m², oliveraie 6000m², potager 100m²
- **Equipements extérieurs :**
Salon d'été, table(s) de jardin, 20 chaise(s) de jardin, parasol, salon de jardin, 3 chaise(s) longue(s), 10 transat(s), douche extérieure



cuisine indépendante

Services

- **Linge :**
Draps, Linge de toilette, Couverture(s), Oreiller(s)
- **Maison :**
Entretien ménager, Parking, Transfert gare aéroport possible en sus (+50€)
- **Restauration :**
Petit déjeuner

Informations pratiques

- **Informations pratiques**
Enfants bienvenus
Animaux refusés
Location non fumeur, couverture téléphonie mobile, transport personnel souhaitable
Eau : chaude/froide
Tension électrique : 220-240V / 50Hz



salon

Album photos - 1



salon



salon



salon



salon



salon



cuisine indépendante

Album photos - 2



chambre principale



grande chambre



chambre



salle(s) de bain



salle(s) de douche



vue d'ensemble

Localisation



Localisation & Accès



Coordonnées GPS en degrés, minutes, secondes: Latitude 45°26'59"N - Longitude 10°59'51"E (Hébergement)

Adresse

→ Via G.B. Moschini 12
37129 Vérone

• Autoroute (sortie) VERONA EST

→ Vérone, Province de Vérone, Vénétie, Italie

→ Distance : 12km

→ Temps : 10'

• Aéroport Villafranca

→ Vérone, Province de Vérone, Vénétie, Italie

→ Distance : 28km

→ Temps : 20'

• Gare ferroviaire Verona Porta Nuova

→ Vérone, Province de Vérone, Vénétie, Italie

→ Distance : 10km

→ Temps : 15'

• Vicence : (45km)

• Venise : (105km)

• Mantoue : (40km)

Contact

Langues parlées



Gîte
Vérone - Italie
"Agriturismo DELO"

7
Réserver

Calendrier des disponibilités - à partir de : novembre 2018

Nov	J	V	S	D	L	Ma	Me	J	V	S	D	L	Ma	Me	J	V	S	D	L	Ma	Me	J	V	S	D	L	Ma	Me	J	V
2018	1	2	3	4	5	6	7	8	9	10	11	12	13	14	15	16	17	18	19	20	21	22	23	24	25	26	27	28	29	30
																		-	-	-	-	-	-	-	-	-	-	-	-	-

Dec	S	D	L	Ma	Me	J	V	S	D	L	Ma	Me	J	V	S	D	L	Ma	Me	J	V	S	D	L	Ma	Me	J	V	S	D	L
2018	1	2	3	4	5	6	7	8	9	10	11	12	13	14	15	16	17	18	19	20	21	22	23	24	25	26	27	28	29	30	31
	-	-	-	-	-	-	-	-	-	-	-	-	-	-	-	-	-	-	-	-	-	-	-	-	-	-	-	-	-	-	-

Jan	Ma	Me	J	V	S	D	L	Ma	Me	J	V	S	D	L	Ma	Me	J	V	S	D	L	Ma	Me	J	V	S	D	L	Ma	Me	J
2019	1	2	3	4	5	6	7	8	9	10	11	12	13	14	15	16	17	18	19	20	21	22	23	24	25	26	27	28	29	30	31
	-	-	-	-	-	-	-	-	-	-	-	-	-	-	-	-	-	-	-	-	-	-	-	-	-	-	-	-	-	-	-

Feb	V	S	D	L	Ma	Me	J	V	S	D	L	Ma	Me	J	V	S	D	L	Ma	Me	J								
2019	1	2	3	4	5	6	7	8	9	10	11	12	13	14	15	16	17	18	19	20	21	22	23	24	25	26	27	28	
	-	-	-	-	-	-	-	-	-	-	-	-	-	-	-	-	-	-	-	-	-	-	-	-	-	-	-	-	-

Mar	V	S	D	L	Ma	Me	J	V	S	D	L	Ma	Me	J	V	S	D	L	Ma	Me	J	V	S	D	L	Ma	Me	J	V	S	D
2019	1	2	3	4	5	6	7	8	9	10	11	12	13	14	15	16	17	18	19	20	21	22	23	24	25	26	27	28	29	30	31
	-	-	-	-	-	-	-	-	-	-	-	-	-	-	-	-	-	-	-	-	-	-	-	-	-	-	-	-	-	-	-

Avr	L	Ma	Me	J	V	S	D	L	Ma	Me	J	V	S	D	L	Ma	Me	J	V	S	D	L	Ma	Me	J	V	S	D	L	Ma
2019	1	2	3	4	5	6	7	8	9	10	11	12	13	14	15	16	17	18	19	20	21	22	23	24	25	26	27	28	29	30
	-	-	-	-	-	-	-	-	-	-	-	-	-	-	-	-	-	-	-	-	-	-	-	-	-	-	-	-	-	-

Mai	Me	J	V	S	D	L	Ma	Me	J	V	S	D	L	Ma	Me	J	V	S	D	L	Ma	Me	J	V	S	D	L	Ma	Me	J	V
2019	1	2	3	4	5	6	7	8	9	10	11	12	13	14	15	16	17	18	19	20	21	22	23	24	25	26	27	28	29	30	31
	-	-	-	-	-	-	-	-	-	-	-	-	-	-	-	-	-	-	-	-	-	-	-	-	-	-	-	-	-	-	

Juin	S	D	L	Ma	Me	J	V	S	D	L	Ma	Me	J	V	S	D	L	Ma	Me	J	V	S	D	L	Ma	Me	J	V	S	D
2019	1	2	3	4	5	6	7	8	9	10	11	12	13	14	15	16	17	18	19	20	21	22	23	24	25	26	27	28	29	30
	-	-	-	-	-	-	-	-	-	-	-	-	-	-	-	-	-	-	-	-	-	-	-	-	-	-	-	-	-	-

Juil	L	Ma	Me	J	V	S	D	L	Ma	Me	J	V	S	D	L	Ma	Me	J	V	S	D	L	Ma	Me	J	V	S	D	L	Ma	Me
2019	1	2	3	4	5	6	7	8	9	10	11	12	13	14	15	16	17	18	19	20	21	22	23	24	25	26	27	28	29	30	31
	-	-	-	-	-	-	-	-	-	-	-	-	-	-	-	-	-	-	-	-	-	-	-	-	-	-	-	-	-	-	-

Août	J	V	S	D	L	Ma	Me	J	V	S	D	L	Ma	Me	J	V	S	D	L	Ma	Me	J	V	S	D	L	Ma	Me	J	V	S
2019	1	2	3	4	5	6	7	8	9	10	11	12	13	14	15	16	17	18	19	20	21	22	23	24	25	26	27	28	29	30	31
	-	-	-	-	-	-	-	-	-	-	-	-	-	-	-	-	-	-	-	-	-	-	-	-	-	-	-	-	-	-	-

Calendrier des disponibilités - à partir de : août 2019

Sep	D	L	Ma	Me	J	V	S	D	L	Ma	Me	J	V	S	D	L	Ma	Me	J	V	S	D	L							
2019	1	2	3	4	5	6	7	8	9	10	11	12	13	14	15	16	17	18	19	20	21	22	23	24	25	26	27	28	29	30
-	-	-	-	-	-	-	-	-	-	-	-	-	-	-	-	-	-	-	-	-	-	-	-	-	-	-	-	-	-	

Oct	Ma	Me	J	V	S	D	L	Ma	Me	J	V	S	D	L	Ma	Me	J	V	S	D	L	Ma	Me	J							
2019	1	2	3	4	5	6	7	8	9	10	11	12	13	14	15	16	17	18	19	20	21	22	23	24	25	26	27	28	29	30	31
-	-	-	-	-	-	-	-	-	-	-	-	-	-	-	-	-	-	-	-	-	-	-	-	-	-	-	-	-	-	-	

[Mois : Suivant >>](#)

Tarifs de location - Gîte - Ancien Corps de Ferme de Charme - de 20 à 30 Personne(s)

Tarifs	Nuit	Week-end	Semaine	2 semaines	Mois
 Haute Saison	330€ > 3	1000€	1500€	2800€	5300€
 Période promotionnelle	-	-	-	2600€	5300€

> Minimum Nuit

[Réserver](#)

Conditions de réservations

• Réservation

→ Versement à la réservation :
40% du montant de la location
→ Versement du solde :
à la remise des clefs

• Location

→ Charges comprises
→ Taxe de séjour en sus
→ Forfait ménage départ inclus
→ Prévoir supplément pour :
- lit(s) supplémentaire(s)

[► Réserver](#)

[► Contacter le propriétaire](#)

Modes de paiement acceptés

• Visa/Delta/Electron • Switch/Maestro •
Virement bancaire • MasterCard/EuroCard
• Espèces

Contactez directement les propriétaires

www.iha.fr
N° annonce
37176
>> Réserver <<

Contact

Langues
parlées

