

Gîte

Europa Sportregion Kaprun Zell am See "Ferienhaus Fuchsmoos"



Gîte - Chalet de Montagne de Charme, individuel(le), de 2 étages, entrée individuelle, dans un(e) Exploitation agricole

Cadre : propice au repos, romantique

Capacité : de 6 à 16 personne(s)

Chambre(s) : 6

Pièce(s) : 8

Uttendorf - Land de Salzbourg

Autriche

Réservation : +43 (0) 65488643 (Autriche)

N° annonce 16200

www.iha.fr



Gîte



Gîte - Chalet de Montagne de Charme, individuel(le), de 2 étages, entrée individuelle, dans un(e) Exploitation agricole

- **Idéal pour tout public, plusieurs familles**
- **Vue** : panoramique, sans vis à vis, dominante, montagne, prairie, nocturne scintillante
- **Cadre** : propice au repos, romantique
- **Exposition** : Sud

Les plus

- **Parking** :
Parking non couvert : 6 sur le terrain.
- **Avantages** :
Local à ski, sèche botte ski, sauna, table de ping-pong, 2 raquette(s) de ping-pong, panier de basket
- **Equipements bébé** :
Chaise bébé, pot bébé, poussette



Eté

Environnement & localisation



Montagne Ski Equitation Pêche

Loisirs

- **Loisirs à moins de 20 km / 12 miles :**

Ski alpin, ski de fond, ski de randonnée, snowboard, luge (piste), patin à glace, baignade, Pédalo, plongée avec tuba, plongée sous-marine, ski nautique, planche à voile, voile, canyoning, rafting, golf, tennis, squash, centre équitation, chemin de promenade, randonnée, escalade, VTT (itinéraire circuit), parapente, balade en calèche, balade à cheval, mini-golf, skate board (rampe), volley ball, pêche, pêche à la ligne

- **Encadrement :**

École de ski, jardin de ski enfant, école de tennis

- **Attraits et détente :**

Restaurant, cinéma, parc et jardin, zoo/parc animalier, réserve naturelle, site historique, musée, thermes, sauna, centre de fitness, ferme Bio

Environnement

- **Site :**

Pistes de ski 15km
Remontées mécaniques 15km
Patinoire 20km
Piscine chauffée 5km
Piscine publique 3km
Court de tennis public 3km
Parcours de golf 9 trous 5km
Spot de windsurf 20km
Spot de surf 20km
Lac 3km
Forêt 100m
Massif montagneux 2km

- **Commodités :**

Centre village 3km
Centre ville 7,5km
Arrêt/station de bus 3km
Liaison bus pistes de ski 3km
Location de matériel de ski 3km
Boulangerie 3km
Petits commerces 3km
Super marché 3km
Boutiques de luxe et marques 20km
Cyber café 10km
Poste 3km
Banque 3km
Distributeur automatique de billets 3km
Pharmacie 3km
Médecin 3km
Infirmière 7,5km
Hôpital 7,5km
Dispensaire 7,5km



balcon



cuisine commune



vue panoramique

Intérieur

- **Capacité d'accueil :**
de 6 à 16 personne(s) (16 adultes)
- **Superficie habitable :**
180m²
- **Agencement intérieur :**
8 pièce(s), 6 chambre(s), 2 salle(s) de bain, 2 WC, grande cuisine américaine, coin repas, véranda
- **Couchage - lit(s) :**
5 lit(s) double(s), 3 lit(s) simple(s), 2 lits superposés, 3 canapé-lit(s) 1pers, 1 lit(s) bébé
- **Confort :**
T.V., jeux de société, câble/satellite, wifi, armoire, placard, penderie, sèche-cheveux, sèche-serviettes chauffant, chauffage central, poêle à bois, rideaux
- **Equipement ménager :**
Vaisselle/couverts, ustensiles et batterie de cuisine, machine à café électrique, bouilloire électrique, grille-pain, cuisinière électrique, four, hotte aspirante, réfrigérateur, congélateur, machine à glaçon/ice maker, lave-vaisselle, lave-linge, sèche-linge, aspirateur

Extérieur

- **Superficie du terrain :**
300m²
- **Installation extérieure :**
Terrasse 30m², balcon 20m²
- **Cadre extérieur :**
Jardin 300m², bois 4 ha, ruisseau
- **Equipements extérieurs :**
Barbecue, table(s) de jardin, 10 chaise(s) de jardin, parasol, 2 transat(s), balançoire, bac à sable



chambre

Services

- **Linge :**
Draps possible en sus, Linge de toilette possible en sus, Linge de maison, Couverture(s), Couette(s), Oreiller(s)
- **Maison :**
Nettoyage de départ possible en sus (+60€), Dénéigement, Parking

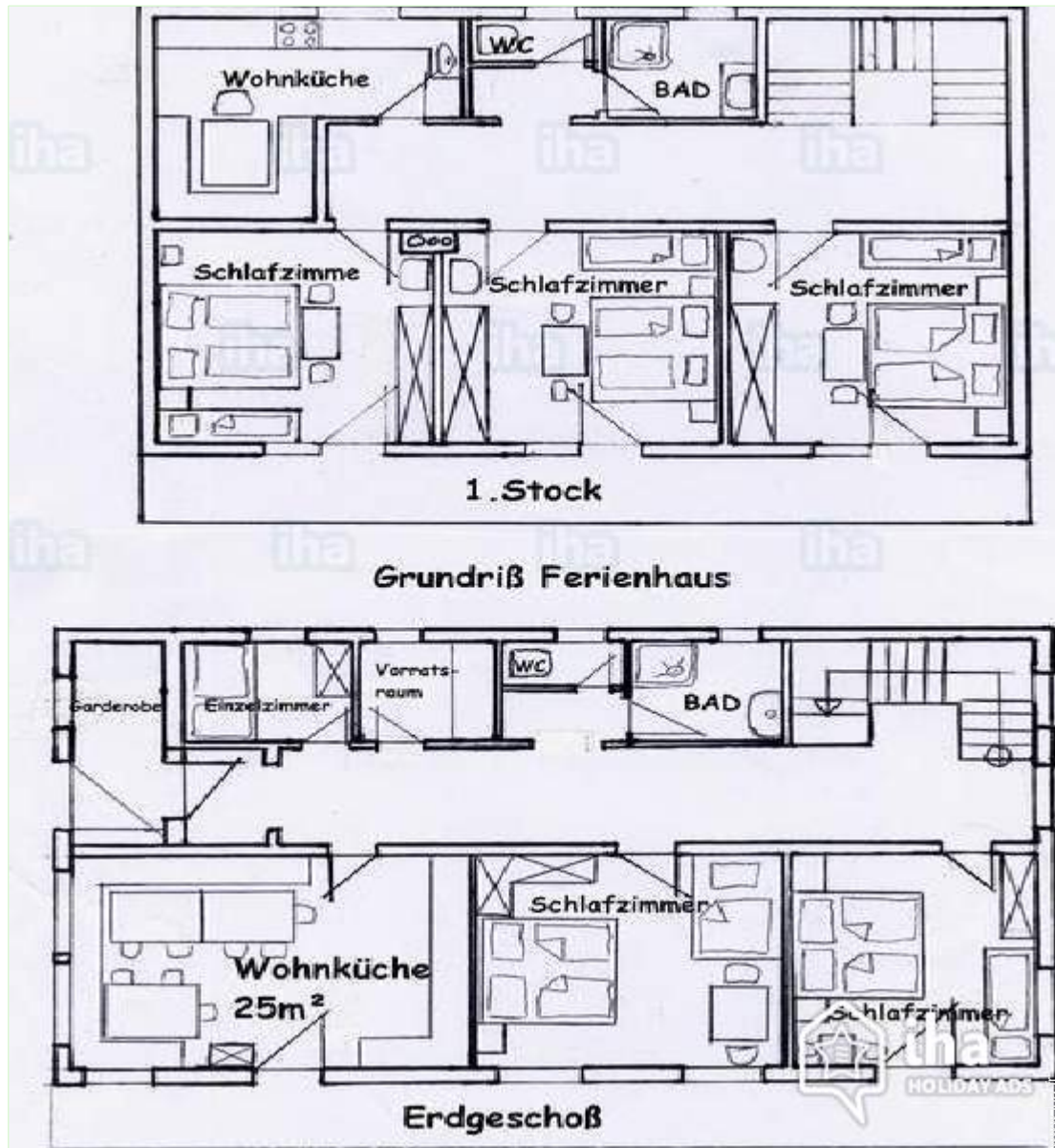
Informations pratiques

- **Informations pratiques**
Enfants bienvenus
Animaux acceptés
Présence sur place : animaux domestiques, animaux de ferme
Couverture téléphonique mobile, transport personnel souhaitable
Eau : chaude/froide
Tension électrique : 220-240V / 50Hz
Alimentation électrique : secteur
- **Accueil de personne handicapée**
Aménagements pour handicap : visuel, auditif, mental



Eté

Plan d'agencement



Album photos - 1



Eté



cuisine commune



balcon

Album photos - 2



vue panoramique



Eté



chambre

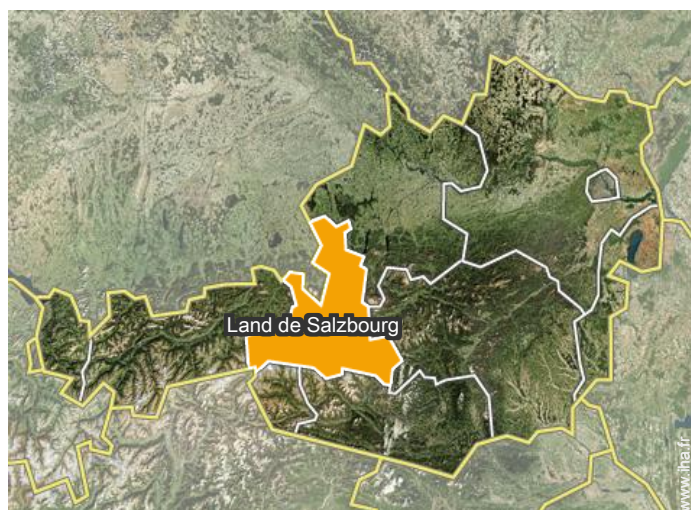


vue depuis la terrasse



penderie

Localisation



Localisation & Accès



Coordonnées GPS en degrés, minutes, secondes: Latitude 47°17'41"N - Longitude 12°36'34"E (Hébergement)

Adresse

→ Uggl 17
5723 Uttendorf

• Autoroute (sortie) Kufstein Süd

→ Kufstein, Tyrol, Autriche
→ Distance : 80km
→ Temps : 1h

• Autoroute (sortie) Bischofshofen

→ Bischofshofen, Land de Salzburg, Autriche
→ Distance : 60km
→ Temps : 45'

- Mittersill : (5km)
- Zell am See : (19km)

Contact

Langues parlées



Calendrier des disponibilités - à partir de : décembre 2017

Dec	V	S	D	L	Ma	Me	J	V	S	D	L	Ma	Me	J	V	S	D	L	Ma	Me	J	V	S	D	L	Ma	Me	J	V	S	D
2017	1	2	3	4	5	6	7	8	9	10	11	12	13	14	15	16	17	18	19	20	21	22	23	24	25	26	27	28	29	30	31

Jan	L	Ma	Me	J	V	S	D	L	Ma	Me	J	V	S	D	L	Ma	Me	J	V	S	D	L	Ma	Me	J	V	S	D	L	Ma	Me
2018	1	2	3	4	5	6	7	8	9	10	11	12	13	14	15	16	17	18	19	20	21	22	23	24	25	26	27	28	29	30	31
	-	-	-	-	-	-	-	-	-	-	-	-	-	-	-	-	-	-	-	-	-	-	-	-	-	-	-	-	-	-	-

Fev	J	V	S	D	L	Ma	Me	J	V	S	D	L	Ma	Me	J	V	S	D	L	Ma	Me	J	V	S	D	L	Ma	Me	
2018	1	2	3	4	5	6	7	8	9	10	11	12	13	14	15	16	17	18	19	20	21	22	23	24	25	26	27	28	
	-	-	-	-	-	-	-	-	-	-	-	-	-	-	-	-	-	-	-	-	-	-	-	-	-	-	-	-	-

Mar	J	V	S	D	L	Ma	Me	J	V	S	D	L	Ma	Me	J	V	S	D	L	Ma	Me	J	V	S	D	L	Ma	Me	J	V	S
2018	1	2	3	4	5	6	7	8	9	10	11	12	13	14	15	16	17	18	19	20	21	22	23	24	25	26	27	28	29	30	31
	-	-	-	-	-	-	-	-	-	-	-	-	-	-	-	-	-	-	-	-	-	-	-	-	-	-	-	-	-	-	-

Avr	D	L	Ma	Me	J	V	S	D	L	Ma	Me	J	V	S	D	L	Ma	Me	J	V	S	D	L	Ma	Me	J	V	S	D	L
2018	1	2	3	4	5	6	7	8	9	10	11	12	13	14	15	16	17	18	19	20	21	22	23	24	25	26	27	28	29	30
	-	-	-	-	-	-	-	-	-	-	-	-	-	-	-	-	-	-	-	-	-	-	-	-	-	-	-	-	-	-

Mai	Ma	Me	J	V	S	D	L	Ma	Me	J	V	S	D	L	Ma	Me	J	V	S	D	L	Ma	Me	J	V	S	D	L	Ma	Me	J
2018	1	2	3	4	5	6	7	8	9	10	11	12	13	14	15	16	17	18	19	20	21	22	23	24	25	26	27	28	29	30	31
	-	-	-	-	-	-	-	-	-	-	-	-	-	-	-	-	-	-	-	-	-	-	-	-	-	-	-	-	-	-	-

Juin	V	S	D	L	Ma	Me	J	V	S	D	L	Ma	Me	J	V	S	D	L	Ma	Me	J	V	S	D	L	Ma	Me	J	V	S
2018	1	2	3	4	5	6	7	8	9	10	11	12	13	14	15	16	17	18	19	20	21	22	23	24	25	26	27	28	29	30
	-	-	-	-	-	-	-	-	-	-	-	-	-	-	-	-	-	-	-	-	-	-	-	-	-	-	-	-	-	-

Juil	D	L	Ma	Me	J	V	S	D	L	Ma	Me	J	V	S	D	L	Ma	Me	J	V	S	D	L	Ma	Me	J	V	S	D	L	Ma
2018	1	2	3	4	5	6	7	8	9	10	11	12	13	14	15	16	17	18	19	20	21	22	23	24	25	26	27	28	29	30	31
	-	-	-	-	-	-	-	-	-	-	-	-	-	-	-	-	-	-	-	-	-	-	-	-	-	-	-	-	-	-	-

Août	Me	J	V	S	D	L	Ma	Me	J	V	S	D	L	Ma	Me	J	V	S	D	L	Ma	Me	J	V	S	D	L	Ma	Me	J	V
2018	1	2	3	4	5	6	7	8	9	10	11	12	13	14	15	16	17	18	19	20	21	22	23	24	25	26	27	28	29	30	31
	-	-	-	-	-	-	-	-	-	-	-	-	-	-	-	-	-	-	-	-	-	-	-	-	-	-	-	-	-	-	-

Sep	S	D	L	Ma	Me	J	V	S	D	L	Ma	Me	J	V	S	D	L	Ma	Me	J	V	S	D	L	Ma	Me	J	V	S	D
2018	1	2	3	4	5	6	7	8	9	10	11	12	13	14	15	16	17	18	19	20	21	22	23	24	25	26	27	28	29	30
	-	-	-	-	-	-	-	-	-	-	-	-	-	-	-	-	-	-	-	-	-	-	-	-	-	-	-	-	-	-

Gîte
Uttendorf - Europa Sportregion Kaprun Zell am See
"Ferienhaus Fuchsmoos"

9

[Réserver](#)




Calendrier des disponibilités - à partir de : septembre 2018

Oct	L	Ma	Me	J	V	S	D	L	Ma	Me	J	V	S	D	L	Ma	Me	J	V	S	D	L	Ma	Me							
2018	1	2	3	4	5	6	7	8	9	10	11	12	13	14	15	16	17	18	19	20	21	22	23	24	25	26	27	28	29	30	31

Nov	J	V	S	D	L	Ma	Me	J	V	S	D	L	Ma	Me	J	V	S	D	L	Ma	Me	J	V							
2018	1	2	3	4	5	6	7	8	9	10	11	12	13	14	15	16	17	18	19	20	21	22	23	24	25	26	27	28	29	30

[Mois : Suivant >>](#)

Tarifs de location - Gîte - Chalet de Montagne de Charme - de 6 à 16 Personne(s)

Tarifs	Nuit	Week-end	Semaine	2 semaines	Mois
 Basse Saison	-	-	780€	-	-
 Haute Saison	-	-	850€ (Samedi)	-	-
 Période promotionnelle	-	-	1050€ (Samedi)	-	-

(Jour d'arrivée)

[Réserver](#)

Conditions de réservations

• Réservation

→ Versement à la réservation :
20% du montant de la location
→ Versement du solde :
à la remise des clefs

• Location

→ Charges en sus
→ Taxe de séjour en sus
→ Forfait ménage départ en sus : 35€
→ Prévoir supplément pour :
- animaux
- lit(s) supplémentaire(s)

Modes de paiement acceptés

• Virement bancaire • Espèces

[► Réserver](#)

[► Contacter le propriétaire](#)

Contactez directement les propriétaires

www.iha.fr
N° annonce
16200
>> Réserver <<

Contact

Langues
parlées



N° annonce 16200

www.iha.fr

