

# Gîte Région Parisienne "Villa Moulin de Champie"



Gîte - Ancien Moulin de Charme, individuel(le), de plain-pied, entrée individuelle, dans un(e) Propriété de Charme

Cadre : champêtre, historique

Capacité : de 1 à > 30 personne(s)

Chambre(s) : 10

Pièce(s) : 12

Thiverval Grignon - Yvelines (78) - Île de France  
France

Réservation : +33 (0) 1 30 56 54 33 (France)

N° annonce 6253

[www.ihaf.fr](http://www.ihaf.fr)



## Gîte



Gîte - Ancien Moulin de Charme, individuel(le), de plain-pied, entrée individuelle, dans un(e) Propriété de Charme

- **Idéal pour tout public, groupe**
- **Vue :** dégagée, campagne, jardin/parc, cour, champs agricoles
- **Cadre :** champêtre, historique
- **Exposition :** Sud

## Les plus

- **Equipements bébé :**  
Chaise bébé



## Environnement & localisation



Campagne



Golf



Equitation

### Environnement

- **Site :**

Piscine publique 3km  
Court de tennis public 2km  
Parcours de golf 9 trous 4km  
Rivière 100m

- **Commodités :**

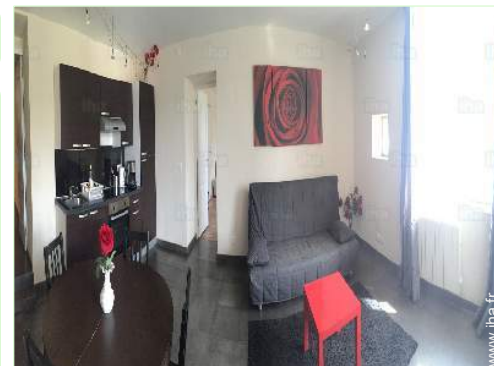
Boulangerie 1,5km  
Traiteur 1,5km  
Petits commerces 1,5km  
Super marché 1,5km





### Extérieur

- Superficie du terrain :  
900m<sup>2</sup>
- Installation extérieure :  
Terrasse
- Cadre extérieur :  
Cour privée, terrain clos, jardin
- Equipements extérieurs :  
Barbecue, > 30 chaise(s) de jardin, salon de jardin



### Intérieur

- Capacité d'accueil :  
de 1 à > 30 personne(s)
- Superficie habitable :  
400m<sup>2</sup>
- Agencement intérieur :  
12 pièce(s), 10 chambre(s), 6 salle(s) de bain, 2 salle(s) de douche, 9 WC, séjour, salon, cuisine américaine, salle à manger
- Confort :  
T.V., wifi, sèche-serviettes chauffant, partiellement climatisé, chauffage électrique, digicode
- Equipement ménager :  
Vaisselle/couverts, ustensiles et batterie de cuisine, cafetière, machine à café électrique, grille-pain, plaques de cuisson, four, micro-ondes, réfrigérateur, congélateur, lave-vaisselle, lave-linge, aspirateur, fer à repasser, planche à repasser

### Services

- Linge :  
Draps, Couette(s), Oreiller(s)

### Informations pratiques

- Informations pratiques  
Enfants bienvenus  
Animaux acceptés sous conditions (s'informer auprès du propriétaire)  
Location non fumeur, transport personnel souhaitable  
Eau : chaude/froide  
Tension électrique : 220-240V / 50Hz



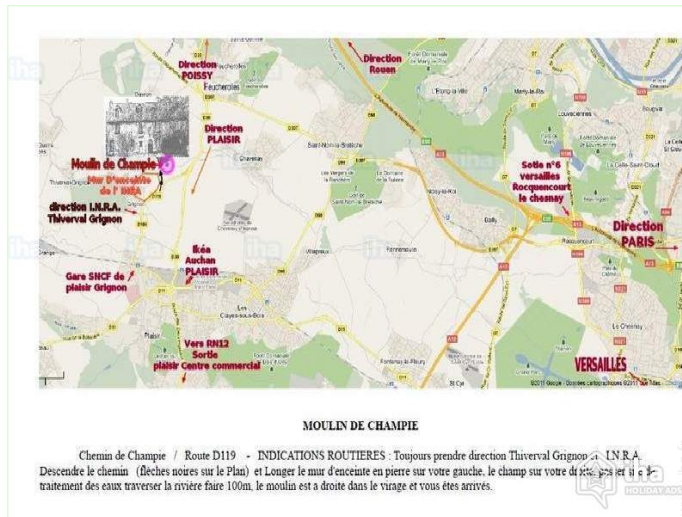
Album photos - 1



Album photos - 2



## Plan d'accès



## Localisation & Accès



Coordonnées GPS en degrés, minutes, secondes: Latitude 48°51'7"N - Longitude 1°57'5"E ([Hébergement](#))

### Adresse

→ Rue du Moulin de Champie  
78850 Thiverval Grignon

### • Gare ferroviaire Plaisir Grignon

→ Plaisir, Yvelines, Île de France, France  
→ Distance : 2,5km  
→ Temps : 5'

- Plaisir : (2,5km)
- Thoiry : (14km)
- Versailles : (18km)

## Contact

Langues parlées



Localisation



Calendrier des disponibilités - à partir de : septembre 2017

Sep	V	S	D	L	Ma	Me	J	V	S	D	L	Ma	Me	J	V	S	D	L	Ma	Me	J	V	S	D	L	Ma	Me	J	V	S	
2017	1	2	3	4	5	6	7	8	9	10	11	12	13	14	15	16	17	18	19	20	21	22	23	24	25	26	27	28	29	30	
																									-	-	-	-	-	-	-

Oct	D	L	Ma	Me	J	V	S	D	L	Ma	Me	J	V	S	D	L	Ma	Me	J	V	S	D	L	Ma	Me	J	V	S	D	L	Ma	
2017	1	2	3	4	5	6	7	8	9	10	11	12	13	14	15	16	17	18	19	20	21	22	23	24	25	26	27	28	29	30	31	
	-	-	-	-	-	-	-	-	-	-	-	-	-	-	-	-	-	-	-	-	-	-	-	-	-	-	-	-	-	-	-	

Nov	Me	J	V	S	D	L	Ma	Me	J	V	S	D	L	Ma	Me	J	V	S	D	L	Ma	Me	J	V	S	D	L	Ma	Me	J	
2017	1	2	3	4	5	6	7	8	9	10	11	12	13	14	15	16	17	18	19	20	21	22	23	24	25	26	27	28	29	30	
	-	-	-	-	-	-	-	-	-	-	-	-	-	-	-	-	-	-	-	-	-	-	-	-	-	-	-	-	-	-	-

Dec	V	S	D	L	Ma	Me	J	V	S	D	L	Ma	Me	J	V	S	D	L	Ma	Me	J	V	S	D	L	Ma	Me	J	V	S	D	
2017	1	2	3	4	5	6	7	8	9	10	11	12	13	14	15	16	17	18	19	20	21	22	23	24	25	26	27	28	29	30	31	
	-	-	-	-	-	-	-	-	-	-	-	-	-	-	-	-	-	-	-	-	-	-	-	-	-	-	-	-	-	-	-	

Jan	L	Ma	Me	J	V	S	D	L	Ma	Me	J	V	S	D	L	Ma	Me	J	V	S	D	L	Ma	Me	J	V	S	D	L	Ma	Me	
2018	1	2	3	4	5	6	7	8	9	10	11	12	13	14	15	16	17	18	19	20	21	22	23	24	25	26	27	28	29	30	31	
	-	-	-	-	-	-	-	-	-	-	-	-	-	-	-	-	-	-	-	-	-	-	-	-	-	-	-	-	-	-	-	

Fev	J	V	S	D	L	Ma	Me	J	V	S	D	L	Ma	Me	J	V	S	D	L	Ma	Me	J	V	S	D	L	Ma	Me	
2018	1	2	3	4	5	6	7	8	9	10	11	12	13	14	15	16	17	18	19	20	21	22	23	24	25	26	27	28	
	-	-	-	-	-	-	-	-	-	-	-	-	-	-	-	-	-	-	-	-	-	-	-	-	-	-	-	-	-

Mar	J	V	S	D	L	Ma	Me	J	V	S	D	L	Ma	Me	J	V	S	D	L	Ma	Me	J	V	S	D	L	Ma	Me	J	V	S	
2018	1	2	3	4	5	6	7	8	9	10	11	12	13	14	15	16	17	18	19	20	21	22	23	24	25	26	27	28	29	30	31	
	-	-	-	-	-	-	-	-	-	-	-	-	-	-	-	-	-	-	-	-	-	-	-	-	-	-	-	-	-	-	-	

Avr	D	L	Ma	Me	J	V	S	D	L	Ma	Me	J	V	S	D	L	Ma	Me	J	V	S	D	L	Ma	Me	J	V	S	D	L	
2018	1	2	3	4	5	6	7	8	9	10	11	12	13	14	15	16	17	18	19	20	21	22	23	24	25	26	27	28	29	30	
	-	-	-	-	-	-	-	-	-	-	-	-	-	-	-	-	-	-	-	-	-	-	-	-	-	-	-	-	-	-	-

Mai	Ma	Me	J	V	S	D	L	Ma	Me	J	V	S	D	L	Ma	Me	J	V	S	D	L	Ma	Me	J	V	S	D	L	Ma	Me	J	
2018	1	2	3	4	5	6	7	8	9	10	11	12	13	14	15	16	17	18	19	20	21	22	23	24	25	26	27	28	29	30	31	
	-	-	-	-	-	-	-	-	-	-	-	-	-	-	-	-	-	-	-	-	-	-	-	-	-	-	-	-	-	-	-	

Juin	V	S	D	L	Ma	Me	J	V	S	D	L	Ma	Me	J	V	S	D	L	Ma	Me	J	V	S	D	L	Ma	Me	J	V	S	
2018	1	2	3	4	5	6	7	8	9	10	11	12	13	14	15	16	17	18	19	20	21	22	23	24	25	26	27	28	29	30	
	-	-	-	-	-	-	-	-	-	-	-	-	-	-	-	-	-	-	-	-	-	-	-	-	-	-	-	-	-	-	-



Calendrier des disponibilités - à partir de : juin 2018

Juil	D	L	Ma	Me	J	V	S	D	L	Ma	Me	J	V	S	D	L	Ma	Me	J	V	S	D	L	Ma							
2018	1	2	3	4	5	6	7	8	9	10	11	12	13	14	15	16	17	18	19	20	21	22	23	24	25	26	27	28	29	30	31
	-	-	-	-	-	-	-	-	-	-	-	-	-	-	-	-	-	-	-	-	-	-	-	-	-	-	-	-	-	-	

Août	Me	J	V	S	D	L	Ma	Me	J	V	S	D	L	Ma	Me	J	V	S	D	L	Ma	Me	J	V							
2018	1	2	3	4	5	6	7	8	9	10	11	12	13	14	15	16	17	18	19	20	21	22	23	24	25	26	27	28	29	30	31
	-	-	-	-	-	-	-	-	-	-	-	-	-	-	-	-	-	-	-	-	-	-	-	-	-	-	-	-	-	-	

[Mois : Suivant >>](#)



### Conditions de réservations

#### • Réservation

- Versement à la réservation : 25% du montant de la location
- Versement du solde : à la remise des clefs
- Caution demandée

#### • Location

- Forfait ménage départ en sus
- Prévoir supplément pour : - lit(s) supplémentaire(s)

[► Réserver](#)

[► Contacter le propriétaire](#)

### Modes de paiement acceptés

- Virement bancaire
- Chèque bancaire
- PayPal
- Espèces

Contactez directement les propriétaires

[www.ihaf.fr](http://www.ihaf.fr)  
N° annonce  
6253  
[>> Réserver <<](#)

### Contact

Langues parlées

